

1 調査概要

(1) 調査の目的

平成29年度に予定される国の処遇改善の実施を踏まえ、体系化した研修によるキャリアアップのモデルを作成し、処遇改善に結びつけることにより、保育士の職業としての魅力を高め、保育人材の処遇向上・定着を図るとともに新たに保育士となる人材の参入促進を強化することを目的とした「保育士処遇改善推進事業」の一環として、保育所等実態調査を実施した。

(2) 調査の方法

上記の目的を達成するために、施設、施設長、保育士を対象として調査を実施した。調査方法は、県内の全ての認可保育所及び認定こども園592施設に対して施設用1通、施設長用1通、保育士用8通の調査票を送付し回収した。なお、保育士の調査は施設ごとに、正規・非正規別に経験年数5年以下の者、6年以上10年以下の者、11年以上20年以下の者、21年以上の者各1名計8名を対象とし、回答者に主任保育士が含まれるように依頼した（該当者無しの場合は回答を不要とした）。

(3) 調査項目（テーマ）

各調査票における設問テーマは以下のとおり。

①施設用

施設の基礎情報、職員配置等について、勤務時間等について、休暇制度について、処遇について、処遇向上の取組、保育士確保の取組、財務状況について、情報通信技術の活用状況、公的補助金の活用状況

②施設長用

基本的資料、処遇について、施設運営と職員の経験年数、モチベーション（やりがいを感じる時）、部下との関わり、保育士の魅力

③保育士用

基礎資料、賃金、処遇：労働時間、休暇、勤務意向、人事考課、業務状況、満足度、研修、モチベーション（やりがいを感じる時）、必要な役職、保育士の魅力

(4) 回収結果

543施設から調査票を回収した。施設用及び施設長用の調査票の提出が無い場合もあるため、回答した施設数と施設用及び施設長用の調査票回収数は一致しない。

	発送数	回収数	回収率
施設への郵送数	592	543	91.7%
施設用	592	526	88.9%
施設長用	592	537	90.7%
保育士用	4,736	3,807	80.4%

(5) 調査結果の見方

調査結果の数値は回答率(%)、施設数、人数、金額で表示。回答母数は単数回答の場合有効回答数、複数回答の場合は調査票回収総数(施設のみ有効回答総数)。

回答率(%)については、小数点第2位を四捨五入し、小数点第1位までを表示。このため、その合計数値は必ずしも100%とはならない。

回答には単数回答(○は1つ)と複数回答(○はいくつでも又は3つから5つまで等)の2種類がある。複数回答の場合に回答率(%)の合計は100%を超える場合がある。

図表の中には調査票の設問や選択肢を簡略化して表現している場合がある。

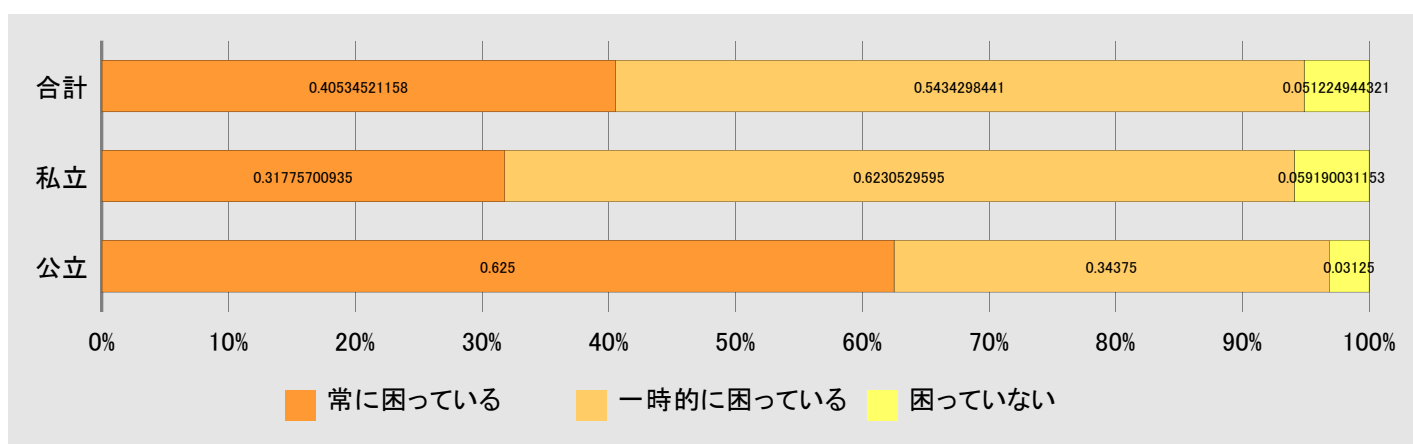
2 調査結果の概要

(1) 保育士不足と離職状況

施設用 問9-1 保育士不足の状況

(単位:施設・%)

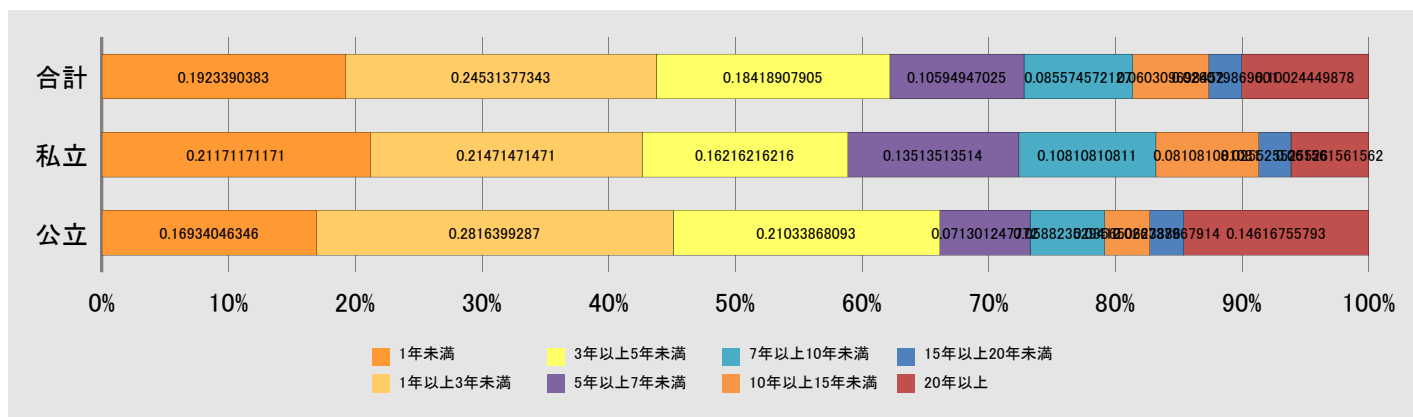
		常に困っている	一時的に困っている	困っていない
公立	数	80	44	4
	割合	62.5%	34.4%	3.1%
私立	数	102	200	19
	割合	31.8%	62.3%	5.9%
合計	数	182	244	23
	割合	40.5%	54.3%	5.1%



施設用 問9-2 過去1年間の保育士の離職状況

(単位:人・%)

		1年未満	1年以上 3年未満	3年以上 5年未満	5年以上 7年未満	7年以上 10年未満	10年以上 15年未満	15年以上 20年未満	20年以上
公立	数	95	158	118	40	33	20	15	82
	割合	16.9%	28.2%	21.0%	7.1%	5.9%	3.6%	2.7%	14.6%
私立	数	141	143	108	90	72	54	17	41
	割合	21.2%	21.5%	16.2%	13.5%	10.8%	8.1%	2.6%	6.2%
合計	数	236	301	226	130	105	74	32	123
	割合	19.2%	24.5%	18.4%	10.6%	8.6%	6.0%	2.6%	10.0%



※割合は離職者全体に占めるものであり、「離職率」ではない。

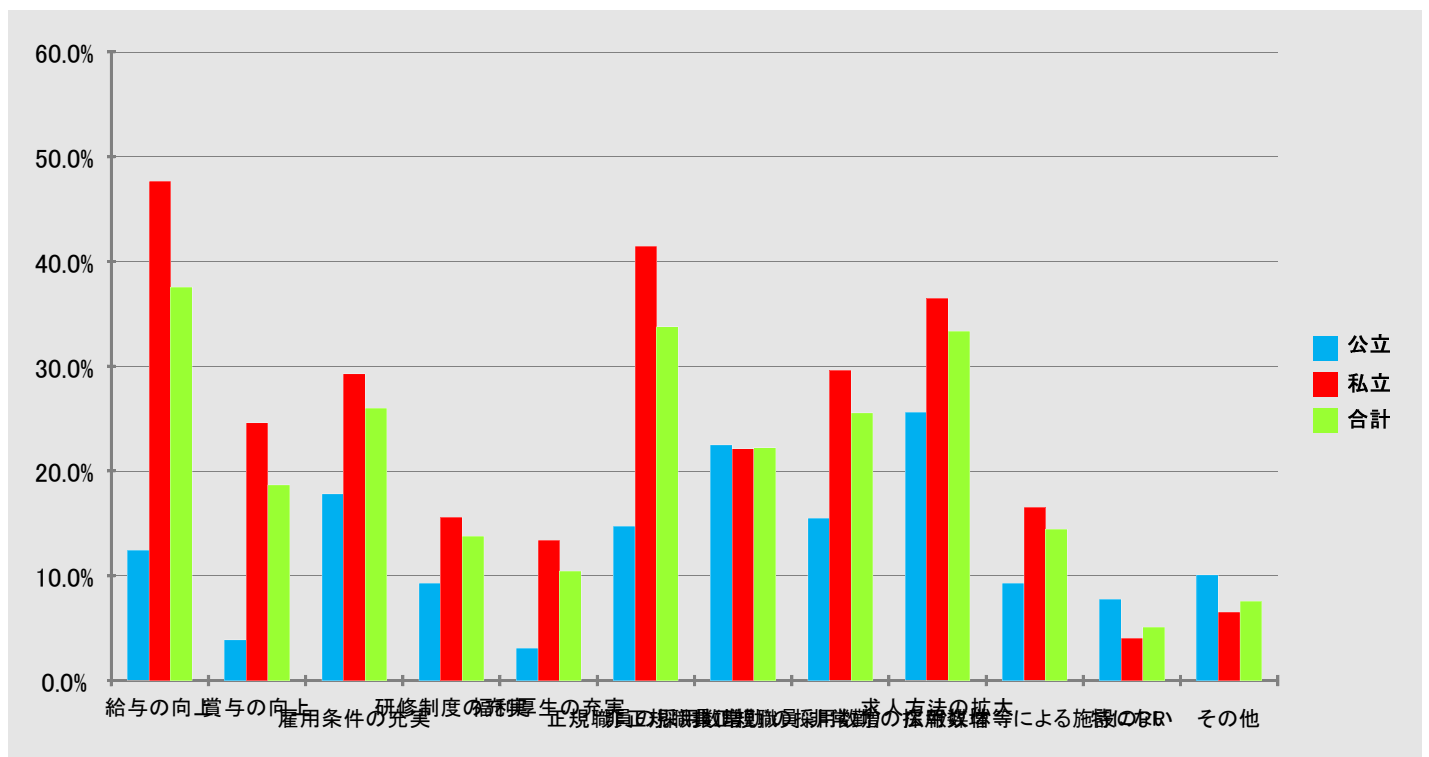
(2) 保育士確保の取組

施設用 問9-3 保育士の確保の取組 (複数回答)

(単位:施設・%)

		給与の向上	賞与の向上	雇用条件(手当の種類、休暇制度等)の充実	研修制度の充実	福利厚生 of 充実	正規職員の採用数増	非正規職員(常勤)の採用数増	非正規職員(非常勤)の採用数増	求人方法の拡大	広報媒体等による施設のPR	特にない	その他	施設数
公立	数	16	5	23	12	4	19	29	20	33	12	10	13	129
	割合	12.4%	3.9%	17.8%	9.3%	3.1%	14.7%	22.5%	15.5%	25.6%	9.3%	7.8%	10.1%	
私立	数	153	79	94	50	43	133	71	95	117	53	13	21	324
	割合	47.2%	24.4%	29.0%	15.4%	13.3%	41.0%	21.9%	29.3%	36.1%	16.4%	4.0%	6.5%	
合計	数	169	84	117	62	47	152	100	115	150	65	23	34	453
	割合	37.3%	18.5%	25.8%	13.7%	10.4%	33.6%	22.1%	25.4%	33.1%	14.3%	5.1%	7.5%	

※複数回答のため施設数を母数とした。

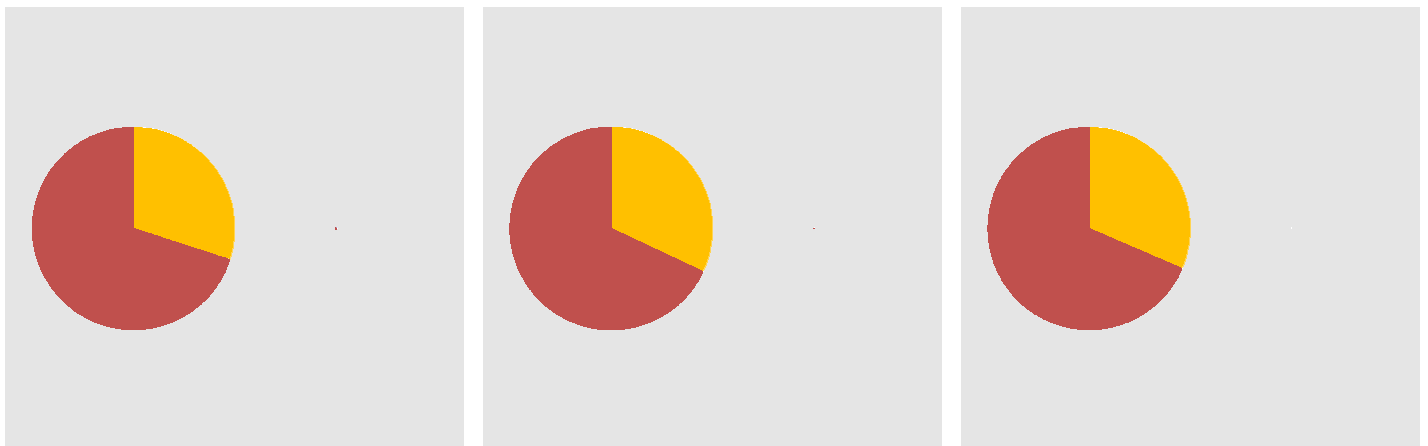


(3) キャリアアップの仕組みと賃金の連動

施設用 問7-5 キャリアアップの仕組みの有無

(単位:施設・%)

		ある	ない
公立	数	33	77
	割合	30.0%	70.0%
私立	数	98	208
	割合	32.0%	68.0%
合計	数	131	285
	割合	31.5%	68.5%

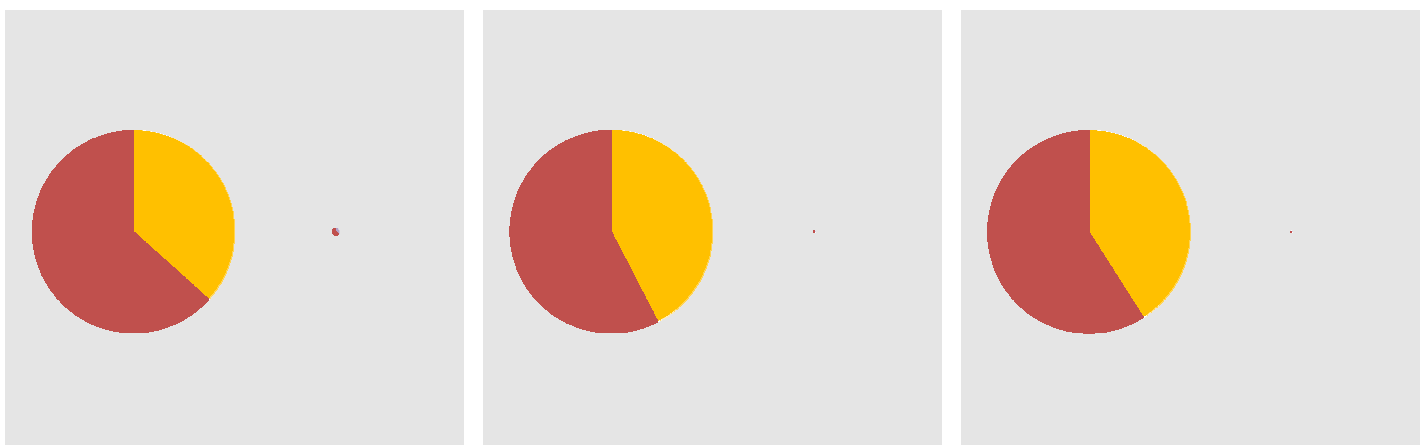


施設用 問7-6 キャリアアップの仕組みと賃金の連動

(問7-5で「①ある」と回答した施設が回答)

(単位:施設・%)

		ある	ない
公立	数	11	19
	割合	36.7%	63.3%
私立	数	39	53
	割合	42.4%	57.6%
合計	数	50	72
	割合	41.0%	59.0%



(4) 人件費の割合

施設用 問10 社会福祉法人が経営する保育所の人件費の割合

(単位:円・%)

平均収入	平均支出	平均収入 -平均支出	平均人件費	平均人件費 収入比率	平均人件費 支出比率
136,519,275	124,825,296	11,693,979	93,966,072	68.8%	75.3%

※株式会社及び学校法人などの社会福祉法人以外の経営主体は調査母数が少ないため除く。

参考:社会福祉法人・学校法人・株式会社の比較

(単位:円・%)

	平均収入	平均支出	平均収入 -平均支出	平均人件費	平均人件費 収入比率	平均人件費 支出比率
社会福祉法人	136,519,275	124,825,296	11,693,979	93,966,072	68.8%	75.3%
学校法人	175,200,585	166,599,624	8,600,962	85,789,617	49.0%	51.5%
株式会社	211,719,739	208,318,669	3,401,070	83,375,436	39.4%	40.0%

※学校法人30施設、株式会社10施設となっている。また、株式会社には定員106名に対して、収入が約6.6億円との記載があった。会社全体の収入を記載したものと思われる。

(5) 法定の有給休暇以外の休暇制度

施設用 問4-1 (複数回答) 法定の有給休暇以外の休暇

(単位:施設・%)

		法定の日 数を上回 る有給休 暇	慶弔休暇	ボランティ ア休暇	年末年始 休暇	夏季休暇	専門的知 識・技術 の習得の ための休 暇	その他
公立	数	34	120	42	116	128	11	46
	割合	26.4%	93.0%	32.6%	89.9%	99.2%	8.5%	35.7%
私立	数	67	294	6	269	149	32	87
	割合	20.7%	90.7%	1.9%	83.0%	46.0%	9.9%	26.9%
合計	数	101	414	48	385	277	43	133
	割合	22.3%	91.4%	10.6%	85.0%	61.1%	9.5%	29.4%

※複数回答のため施設数を母数とする。

【その他の具体例】

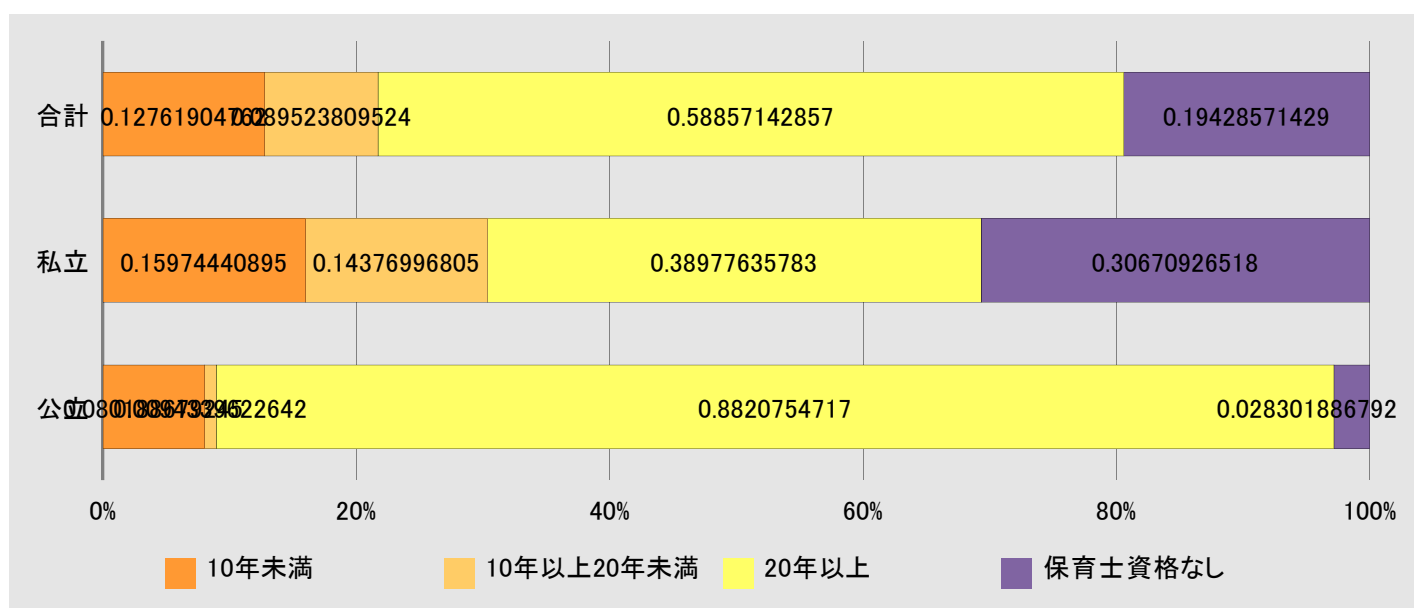
596休暇(勤続5年休暇)・病気休暇・リフレッシュ休暇・触れ合い休暇・十年勤続特別有給・スポット休暇(自由に使える)・母性健康管理のための休暇・災害休暇・誕生日休暇・調整休暇・月に1回健康管理休暇・子の看護休暇・永年勤続休暇・自動車免許取得休暇

(6) 施設長になるまでの保育士経験

施設長用 問1-3 施設長になった時点での保育士としての経験年数

(単位:人・%)

		10年未満	10年以上20年未満	20年以上	保育士資格なし
公立	数	17	2	187	6
	割合	8.0%	0.9%	88.2%	2.8%
私立	数	50	45	122	96
	割合	16.0%	14.4%	39.0%	30.7%
合計	数	67	47	309	102
	割合	12.8%	9.0%	58.9%	19.4%

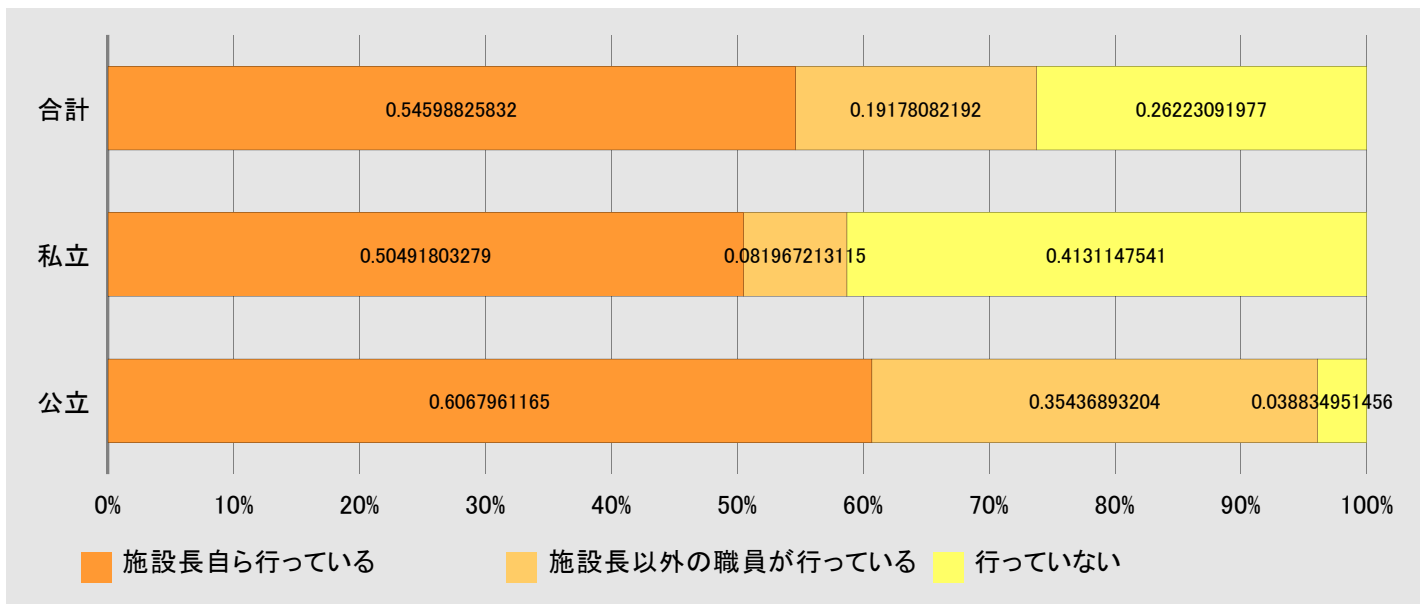


(7) 人事考課と昇給

施設長用 問3-1 人事考課を行っている職員

(単位:人・%)

		施設長	施設長以外の職員	行っていない
公立	数	125	73	8
	割合	60.7%	35.4%	3.9%
私立	数	154	25	126
	割合	50.5%	8.2%	41.3%
合計	数	279	98	134
	割合	54.6%	19.2%	26.2%

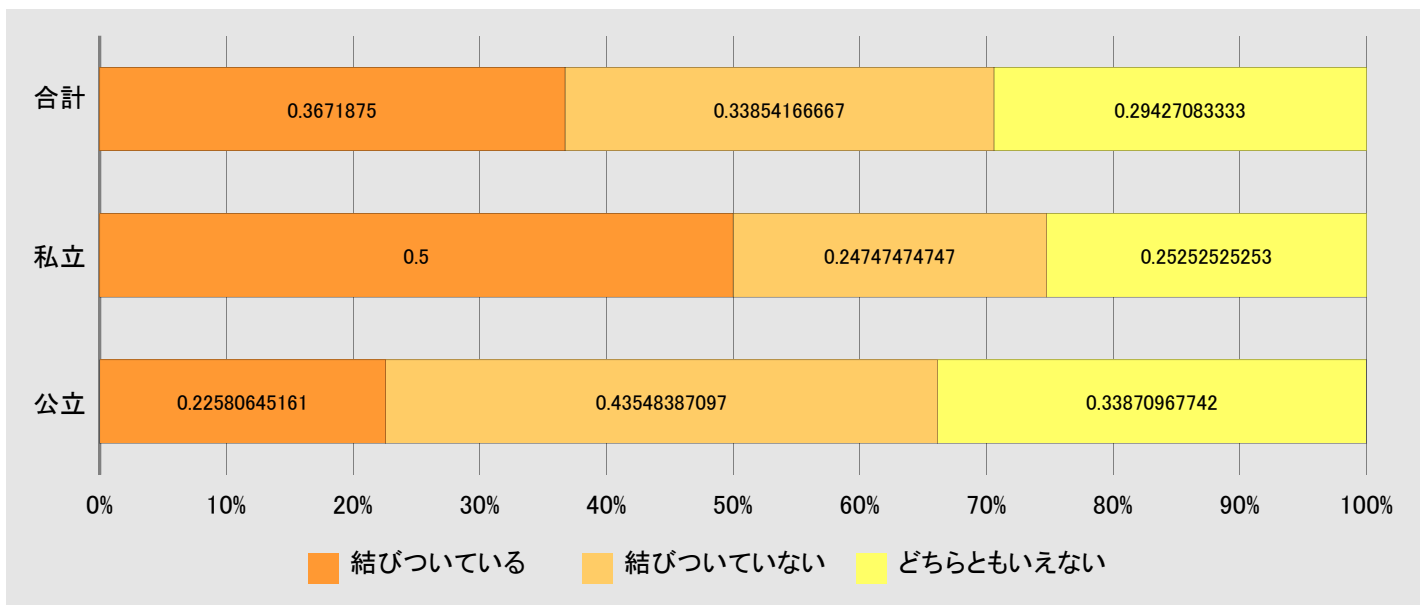


(7) 人事考課と昇給

施設長用 問3-4 人事考課と昇格・昇給の結びつき

(単位:人・%)

		結びついている	結びついていない	どちらともいえない
公立	数	42	81	63
	割合	22.6%	43.5%	33.9%
私立	数	99	49	50
	割合	50.0%	24.7%	25.3%
合計	数	141	130	113
	割合	36.7%	33.9%	29.4%



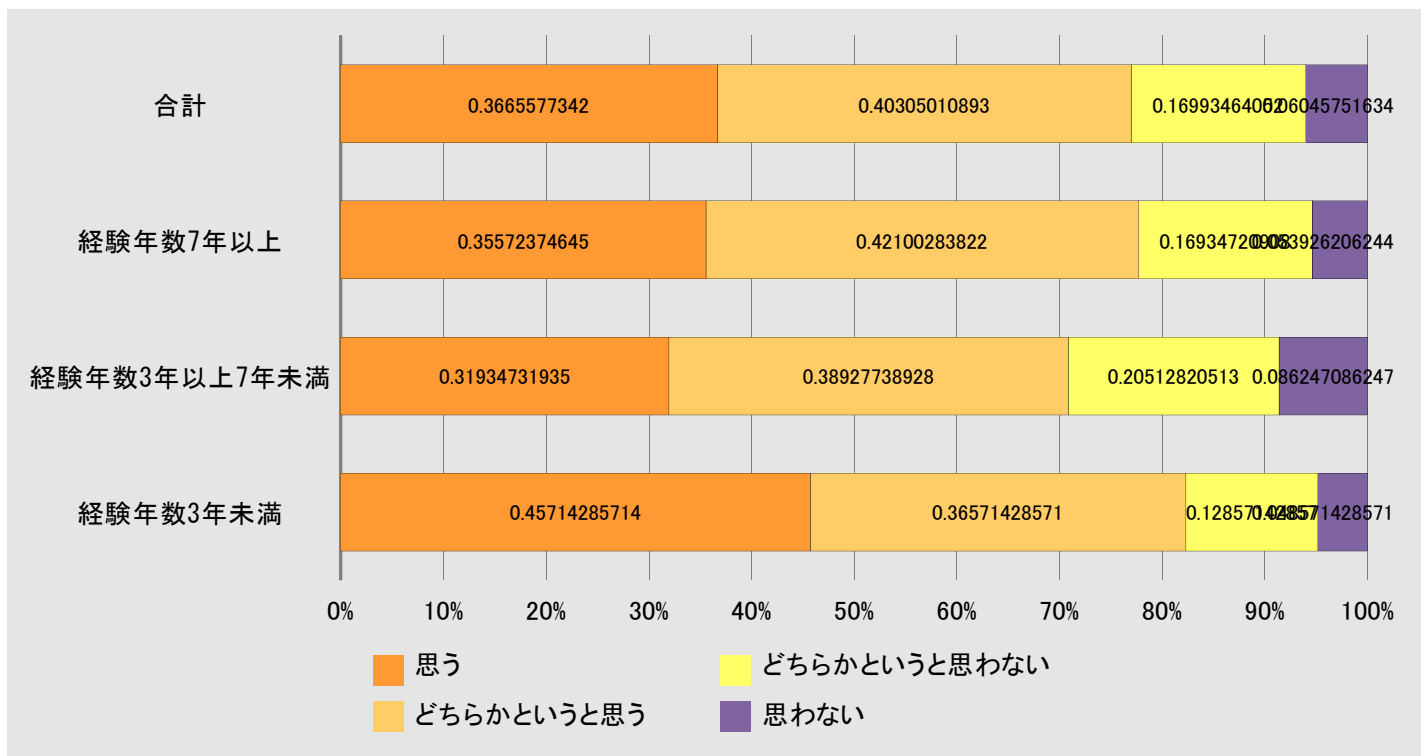
(8) 就業継続の意向

保育士用 問5-1 現在の施設での就業継続意向

(単位:人・%)

		思う	どちらかというと思う	どちらかというと思わない	思わない
経験年数3年未満	数	160	128	45	17
	割合	45.7%	36.6%	12.9%	4.9%
経験年数3年以上7年未満	数	137	167	88	37
	割合	31.9%	38.9%	20.5%	8.6%
経験年数7年以上	数	376	445	179	57
	割合	35.6%	42.1%	16.9%	5.4%
合計	数	673	740	312	111
	割合	36.7%	40.3%	17.0%	6.0%

※対象は主任保育士以外の正規職員で非常勤を含む。



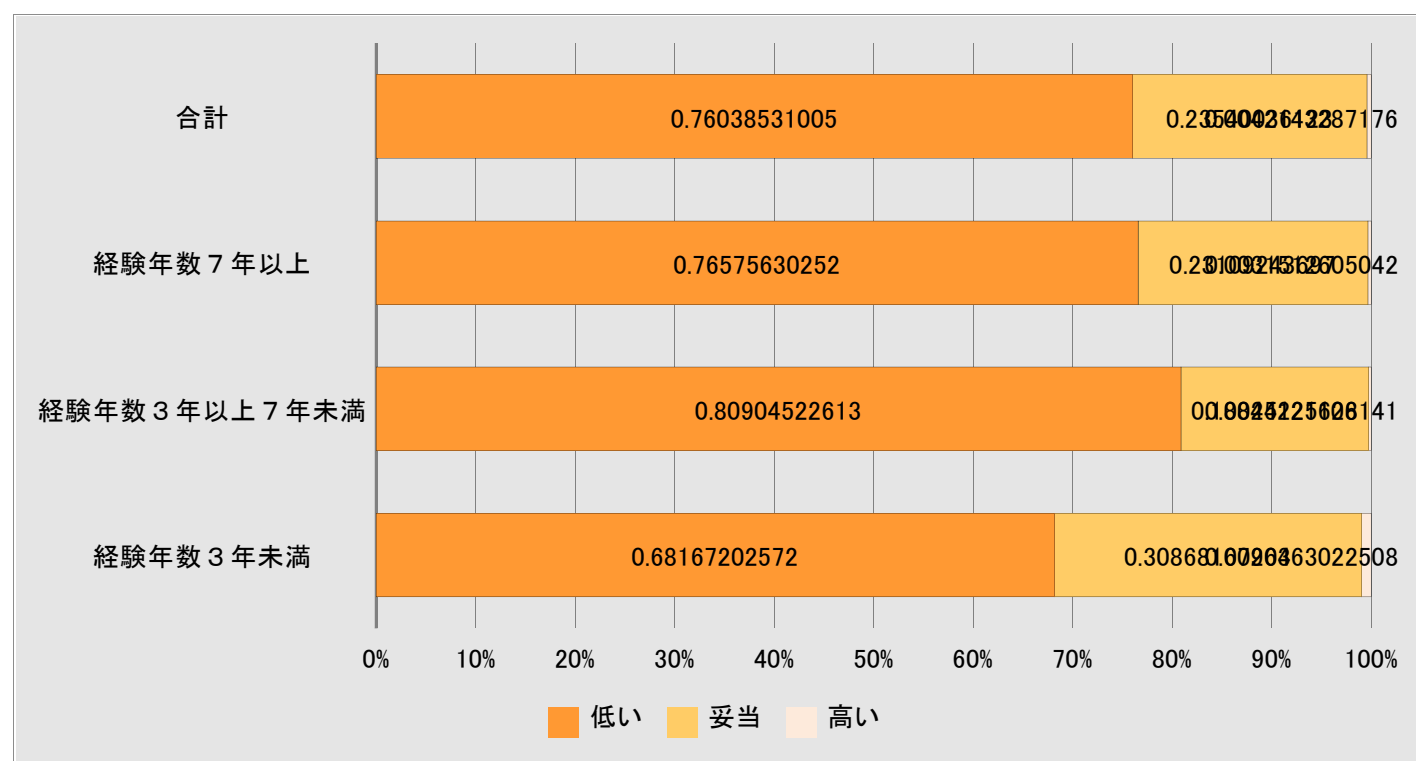
(9) 賃金の高低の認識

保育士用 問2-4 現在の賃金に対する意識

(単位:人・%)

		低い	妥当	高い
経験年数3年未満	数	212	96	3
	割合	68.2%	30.9%	1.0%
経験年数3年以上7年未満	数	322	75	1
	割合	80.9%	18.8%	0.3%
経験年数7年以上	数	729	220	3
	割合	76.6%	23.1%	0.3%
合計	数	1,263	391	7
	割合	76.0%	23.5%	0.4%

※対象は主任保育士以外の正規職員で非常勤を含まない。



(10) 業務に関する満足度

保育士用 問8 (複数回答) 業務に関する満足度

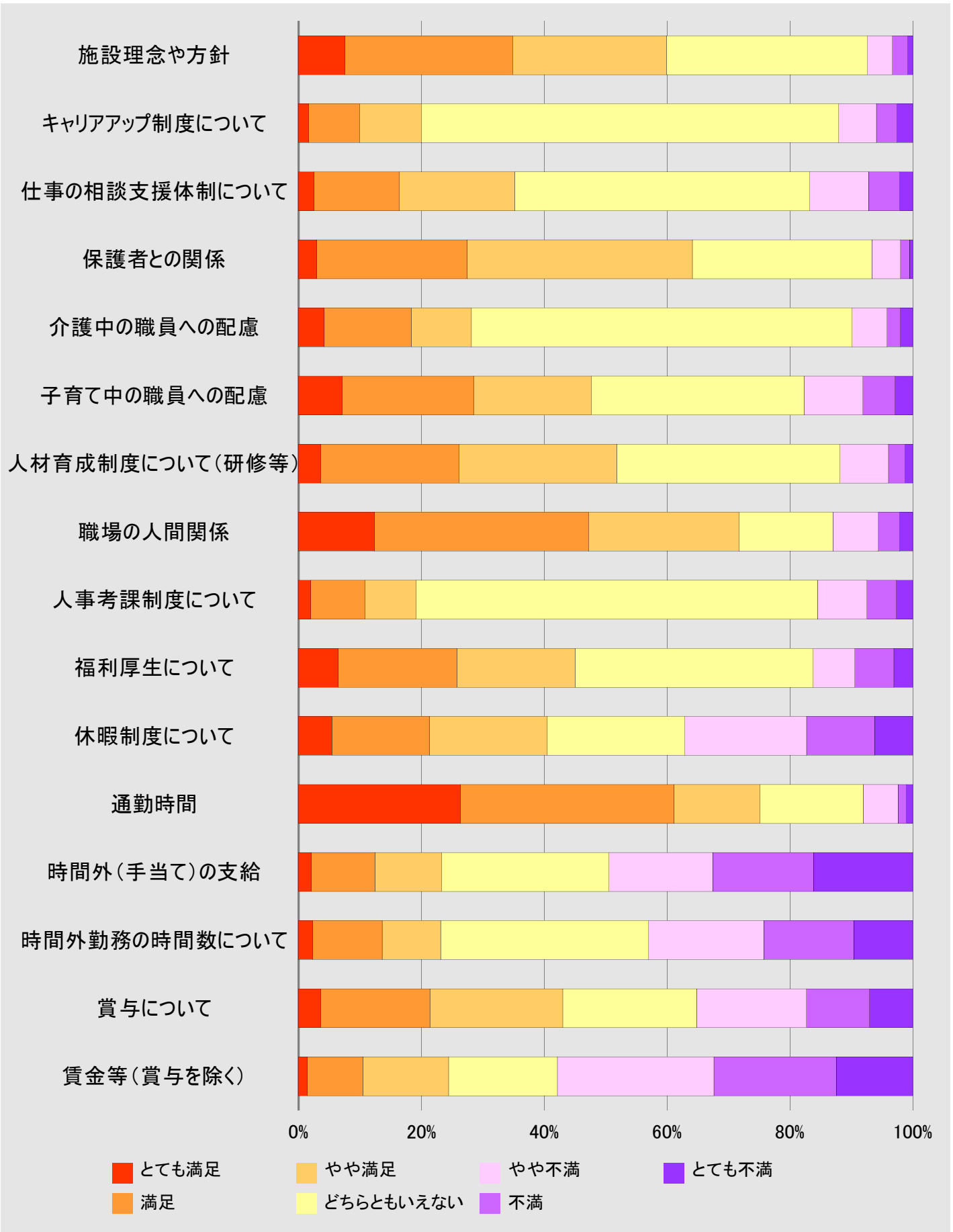
(単位：人・%)

		とても満足	満足	やや満足	どちらともいえない	やや不満	不満	とても不満
賃金等(賞与を除く)	数	26	167	258	327	470	368	230
	割合	1.4%	9.0%	14.0%	17.7%	25.5%	19.9%	12.5%
賞与について	数	66	325	396	399	327	188	129
	割合	3.6%	17.8%	21.6%	21.8%	17.9%	10.3%	7.0%
時間外勤務の時間数について	数	41	206	173	615	342	266	174
	割合	2.3%	11.3%	9.5%	33.8%	18.8%	14.6%	9.6%
時間外(手当)の支給	数	38	188	197	496	308	298	294
	割合	2.1%	10.3%	10.8%	27.3%	16.9%	16.4%	16.2%
通勤時間	数	484	638	257	309	104	25	19
	割合	26.4%	34.7%	14.0%	16.8%	5.7%	1.4%	1.0%
休暇制度について	数	99	290	351	410	362	202	114
	割合	5.4%	15.9%	19.2%	22.4%	19.8%	11.1%	6.2%
福利厚生について	数	117	350	348	701	124	115	56
	割合	6.5%	19.3%	19.2%	38.7%	6.8%	6.4%	3.1%
人事考課制度について	数	36	159	149	1176	144	87	48
	割合	2.0%	8.8%	8.3%	65.4%	8.0%	4.8%	2.7%
職場の人間関係	数	228	642	451	281	136	64	39
	割合	12.4%	34.9%	24.5%	15.3%	7.4%	3.5%	2.1%
人材育成制度について(研修等)	数	66	412	469	664	145	49	23
	割合	3.6%	22.5%	25.7%	36.3%	7.9%	2.7%	1.3%
子育て中の職員への配慮	数	130	393	352	636	176	96	53
	割合	7.1%	21.4%	19.2%	34.6%	9.6%	5.2%	2.9%
介護中の職員への配慮	数	75	258	177	1123	103	40	36
	割合	4.1%	14.2%	9.8%	62.0%	5.7%	2.2%	2.0%
保護者との関係	数	55	451	677	539	86	27	10
	割合	3.0%	24.4%	36.7%	29.2%	4.7%	1.5%	0.5%
仕事の相談支援体制について	数	46	254	344	879	175	92	40
	割合	2.5%	13.9%	18.8%	48.0%	9.6%	5.0%	2.2%
キャリアアップ制度について	数	29	151	183	1232	112	60	47
	割合	1.6%	8.3%	10.1%	67.9%	6.2%	3.3%	2.6%
施設理念や方針	数	138	503	461	602	75	46	15
	割合	7.5%	27.3%	25.1%	32.7%	4.1%	2.5%	0.8%

※対象は、主任保育士以外の正規職員で非常勤を含む。複数回答のため母数は対象保育士数。網掛部分は最大値。

保育士用 問8 (複数回答) 業務に関する満足度

(単位:人・%)



※割合は省略している。

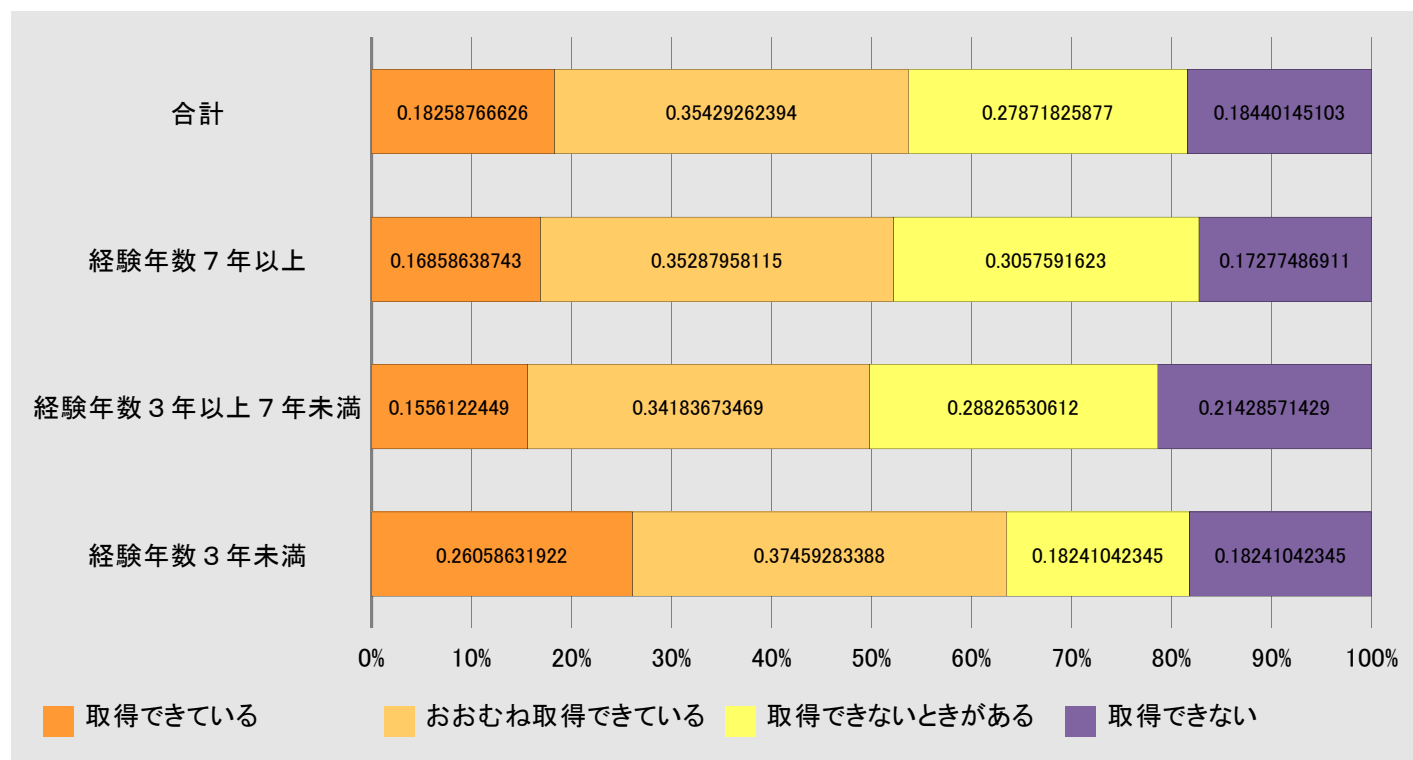
(11) 有給休暇の取得

保育士用 問4-4 有給休暇の取得状況

(単位:人・%)

		取得できている	おおむね取得できている	取得できないときがある	取得できない
経験年数3年未満	数	80	115	56	56
	割合	26.1%	37.5%	18.2%	18.2%
経験年数3年以上7年未満	数	61	134	113	84
	割合	15.6%	34.2%	28.8%	21.4%
経験年数7年以上	数	161	337	292	165
	割合	16.9%	35.3%	30.6%	17.3%
合計	数	302	586	461	305
	割合	18.3%	35.4%	27.9%	18.4%

※対象は、主任保育士以外の正規職員で非常勤を含まない。



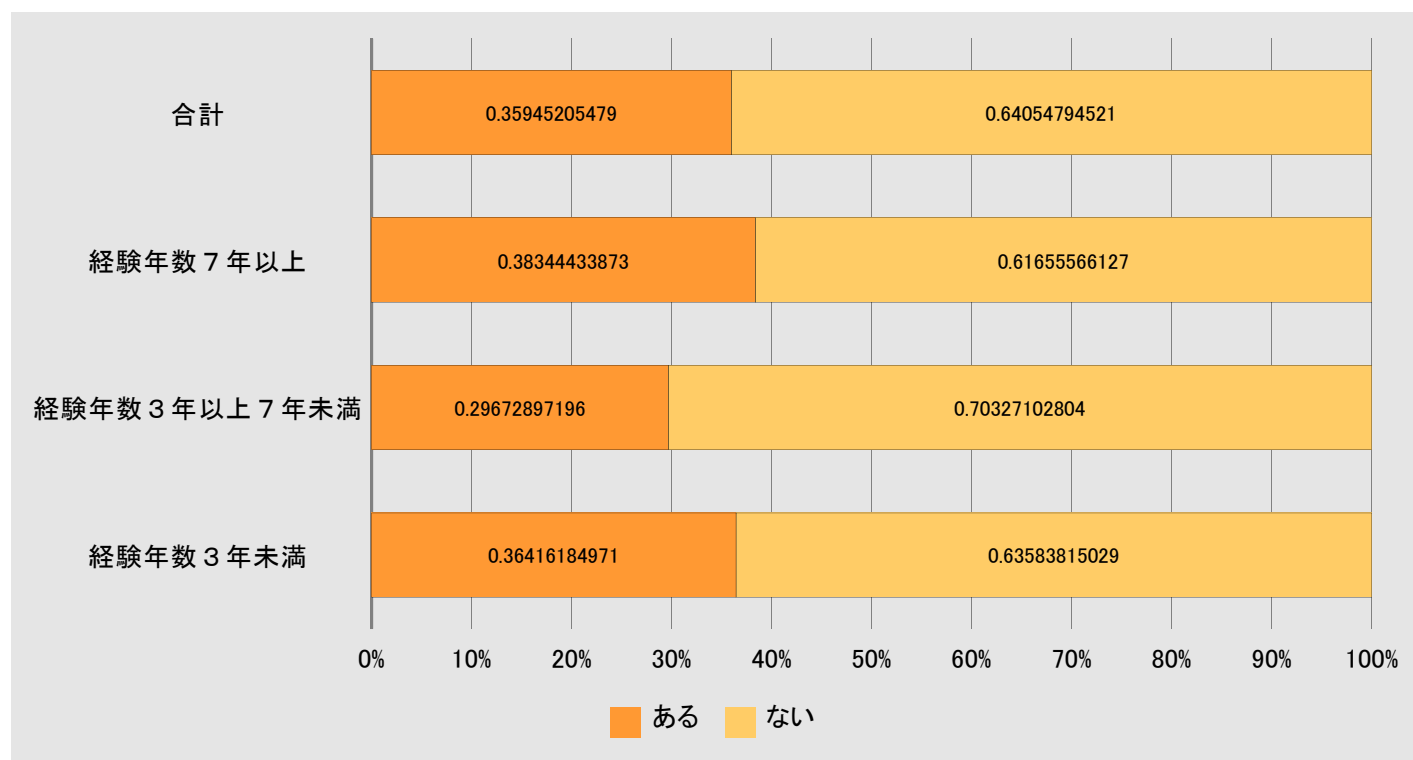
(12) 自己研鑽のための研修受講

保育士用 問10-2 施設外かつ職務外(自己研鑽)研修の有無

(単位:人・%)

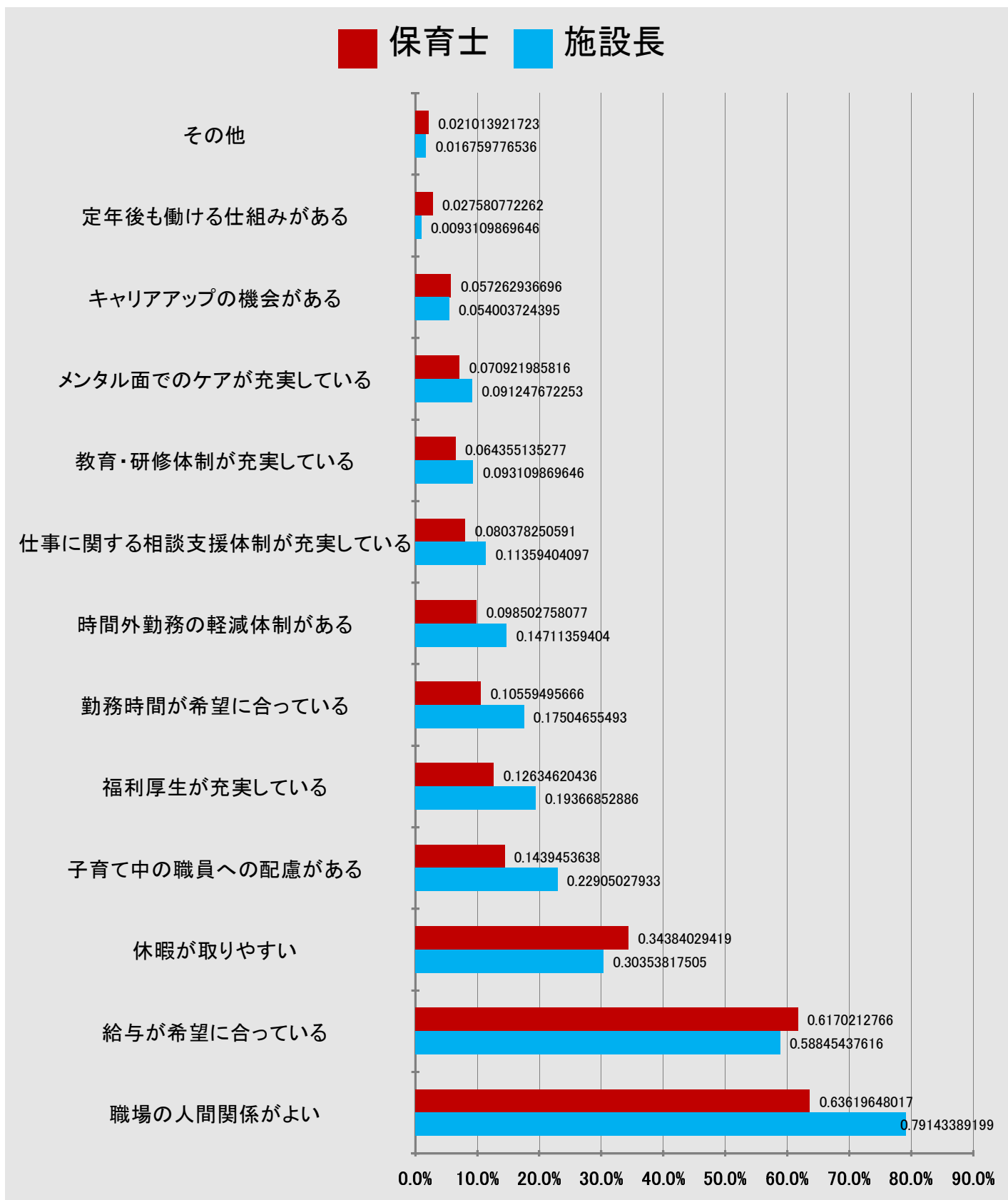
		ある	ない
経験年数3年未満	数	126	220
	割合	36.4%	63.6%
経験年数3年以上7年未満	数	127	301
	割合	29.7%	70.3%
経験年数7年以上	数	403	648
	割合	38.3%	61.7%
合計	数	656	1169
	割合	35.9%	64.1%

※対象は、主任保育士以外の正規職員で非常勤を含む。



(13) モチベーション

施設長用 問5-1と保育士用 問11-3の比較(双方とも複数回答)
モチベーションを上げるために必要だと思うこと



※保育士は主任保育士以外の正規職員で非常勤を含み、項目は施設長の回答割合が高い順に並べた

(14) 年収

施設長用 問2-1 保育士用 問2-1
 保育士・主任保育士・施設長の平均年収

(単位:円)

	公立	私立
経験年数3年未満	2,688,210	2,485,221
経験年数3年以上7年未満	3,167,012	2,772,633
経験年数7年以上	4,233,159	3,380,911
主任保育士	5,348,593	4,235,942
施設長	6,789,274	6,272,244

※対象は主任保育士以外の正規職員で非常勤を含まない。

