

## 5 保育所等実態調査結果から分析した経験年数別の保育士像

### ◆ 保育士像の説明と分析の概要

#### (1) 本項の内容

本資料は、保育所等実態調査の結果に基づき、経験年数別の保育士のイメージ像について説明するものである。

#### (2) 対象者

国が示した保育士のキャリアアップ・処遇改善に基づき、施設長、主任保育士以外の保育士について、経験年数により①3年未満、②3年以上7年未満、③7年以上の3つの階層に分類し、分析を行った。

雇用形態については、国が示した処遇改善の対象が正規雇用の保育士と想定されるため、「期間の定めのない雇用」の者を対象とした。

また、年収においては「期間の定めのない雇用」の者のうち、非常勤を除外している。

#### (3) 分析項目の設定

経験年数ごとの保育士像を表すための項目として、業務、処遇、自己研鑽、人事考課への希望、業務に対する満足度の5項目を下記のとおり設定した。

- ①業務（具体的担当クラス・業務、自信のある業務、自信が持てるのに必要な経験年数）
- ②処遇（平均年収、1週間の労働時間、勤務継続意向）
- ③自己研鑽（施設外研修受講の有無、施設外研修受講の内容）
- ④人事考課で重視して欲しい項目への希望
- ⑤業務に対する満足度

## ◆ 分析

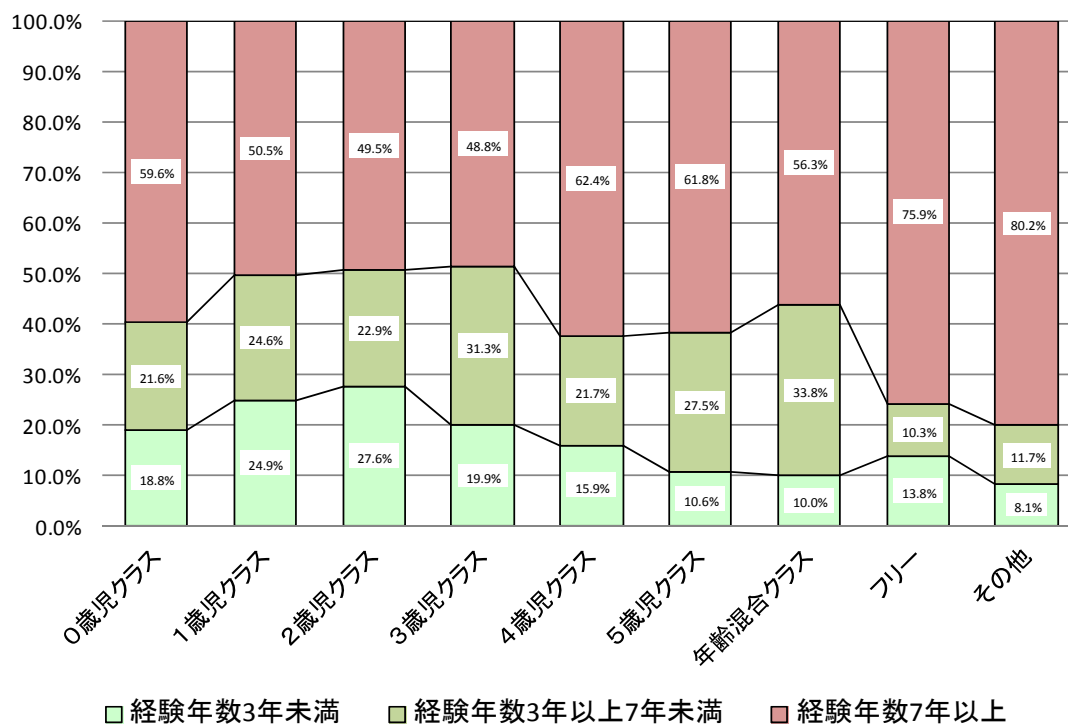
### (1) 業務

①問 1-17 経験年数別の「担当しているクラス」

(単位:人・%)

		0歳児 クラス	1歳児 クラス	2歳児 クラス	3歳児 クラス	4歳児 クラス	5歳児 クラス	年齢混合 クラス	フリー	その他
経験年数3年未満	数	54	79	87	49	36	22	8	20	9
	割合	18.8%	24.9%	27.6%	19.9%	15.9%	10.6%	10.0%	13.8%	8.1%
経験年数3年以上7年未満	数	62	78	72	77	49	57	27	15	13
	割合	21.6%	24.6%	22.9%	31.3%	21.7%	27.5%	33.8%	10.3%	11.7%
経験年数7年以上	数	171	160	156	120	141	128	45	110	89
	割合	59.6%	50.5%	49.5%	48.8%	62.4%	61.8%	56.3%	75.9%	80.2%
全体	数	287	317	315	246	226	207	80	145	111
	割合	100.0%	100.0%	100.0%	100.0%	100.0%	100.0%	100.0%	100.0%	100.0%

### 担当のクラス・業務



②問 7-1 経験年数別の「自信を持ってできる業務」

(単位：%)

	3歳以上児の主任	3歳未満児の主任	乳児(0歳児)保育	障害児保育	環境、衛生管理	救命救急技術	小学校との連携	地域との連携	(疾病等への対応) 子どもの健康支援	指導計画の作成 保育課程、教育課程、	発達が気になる子どもへの対応	保護者に対する支援	子育て支援 地域の保護者に対する
経験年数 3年未満	16.0%	18.3%	17.2%	2.3%	14.0%	3.4%	2.3%	3.4%	6.1%	6.1%	6.1%	5.0%	2.5%
経験年数 3年以上 7年未満	20.8%	21.5%	13.8%	1.6%	10.7%	2.9%	2.2%	1.4%	6.4%	7.8%	6.0%	4.9%	2.7%
経験年数 7年以上	18.6%	18.1%	14.1%	3.4%	7.8%	2.2%	3.4%	3.2%	7.5%	7.2%	7.9%	6.6%	3.5%
全体	18.7%	18.8%	14.4%	2.9%	9.0%	2.5%	3.0%	2.9%	7.2%	7.2%	7.3%	6.1%	3.2%

③問7-2 経験年数別の「自信を持ってできるようになるために必要な経験年数」(単位：%)

		1年未満	1年以上 3年未満	3年以上 5年未満	5年以上 7年未満	7年以上 10年未満	10年以上 15年未満	15年以上 20年未満	20年以上
3歳以上児の主担任	経験年数3年未満	0.6%	12.4%	40.6%	29.7%	8.4%	5.6%	0.3%	2.5%
	経験年数3年以上7年未満	1.0%	11.4%	37.5%	28.5%	10.5%	8.8%	1.7%	0.7%
	経験年数7年以上	1.0%	8.4%	37.2%	28.5%	12.0%	8.2%	2.1%	2.8%
3歳未満児の主担任	経験年数3年未満	3.7%	18.8%	35.1%	24.3%	9.8%	5.8%	0.6%	1.8%
	経験年数3年以上7年未満	2.2%	14.6%	37.6%	24.6%	9.3%	8.5%	2.2%	1.0%
	経験年数7年以上	1.4%	8.5%	30.8%	31.8%	14.0%	8.5%	2.2%	2.8%
乳児(0歳児)保育	経験年数3年未満	7.1%	20.1%	35.8%	21.3%	7.7%	5.2%	1.5%	1.2%
	経験年数3年以上7年未満	4.1%	17.0%	29.0%	23.8%	12.4%	10.9%	1.5%	1.2%
	経験年数7年以上	2.0%	10.0%	26.1%	30.2%	15.7%	11.2%	2.2%	2.7%
障害児保育	経験年数3年未満	0.6%	6.3%	21.5%	34.2%	19.9%	12.3%	2.2%	2.8%
	経験年数3年以上7年未満	0.0%	3.7%	21.1%	28.9%	20.1%	17.2%	4.2%	4.7%
	経験年数7年以上	0.5%	4.5%	17.3%	28.3%	20.9%	19.3%	4.4%	4.7%
環境、衛生管理	経験年数3年未満	1.3%	9.1%	24.8%	31.1%	18.9%	9.4%	2.2%	3.1%
	経験年数3年以上7年未満	0.2%	5.7%	23.7%	26.2%	20.5%	14.8%	4.4%	4.4%
	経験年数7年以上	0.4%	4.3%	18.0%	30.3%	19.6%	19.6%	4.1%	3.6%
救命救急技術	経験年数3年未満	2.2%	14.5%	33.3%	24.2%	14.2%	7.2%	2.2%	2.2%
	経験年数3年以上7年未満	1.5%	12.0%	27.9%	27.2%	13.5%	12.5%	3.0%	2.5%
	経験年数7年以上	1.3%	11.3%	25.4%	26.2%	16.7%	13.0%	3.1%	3.1%
小学校との連携	経験年数3年未満	4.4%	16.7%	26.2%	25.2%	12.3%	10.4%	2.2%	2.5%
	経験年数3年以上7年未満	2.7%	12.7%	27.0%	21.8%	14.9%	13.6%	4.5%	2.7%
	経験年数7年以上	2.5%	11.9%	24.4%	22.4%	14.1%	14.8%	5.0%	4.9%
地域との連携	経験年数3年未満	11.4%	25.9%	26.8%	19.6%	6.9%	6.0%	1.6%	1.9%
	経験年数3年以上7年未満	8.0%	19.2%	31.8%	18.9%	10.9%	7.5%	2.0%	1.7%
	経験年数7年以上	4.6%	19.3%	26.0%	21.9%	10.5%	10.8%	3.8%	3.2%
子どもの健康支援 (疾病等への対応)	経験年数3年未満	7.3%	20.6%	27.0%	21.6%	9.8%	9.8%	1.6%	2.2%
	経験年数3年以上7年未満	8.2%	18.9%	24.4%	21.9%	10.4%	11.2%	2.0%	3.0%
	経験年数7年以上	5.8%	16.2%	21.7%	23.5%	10.7%	12.0%	4.4%	5.7%
保育課程、教育課程、 指導計画の作成	経験年数3年未満	1.3%	6.6%	18.2%	26.4%	18.9%	17.3%	5.3%	6.0%
	経験年数3年以上7年未満	0.5%	2.5%	15.9%	24.6%	16.1%	23.3%	8.7%	8.4%
	経験年数7年以上	0.2%	2.2%	9.6%	19.9%	18.9%	27.2%	9.9%	12.0%
発達が気になる子どもへの対応	経験年数3年未満	1.6%	5.4%	23.1%	28.8%	22.2%	12.7%	3.8%	2.5%
	経験年数3年以上7年未満	0.3%	5.8%	20.0%	27.0%	21.0%	19.3%	4.8%	2.0%
	経験年数7年以上	0.6%	4.0%	17.2%	28.4%	20.1%	18.6%	5.8%	5.4%
保護者に対する支援 (クレーム対応含む)	経験年数3年未満	1.6%	7.6%	19.9%	23.7%	16.8%	19.3%	7.0%	4.1%
	経験年数3年以上7年未満	0.7%	4.5%	16.1%	21.5%	20.5%	21.8%	8.7%	6.2%
	経験年数7年以上	0.8%	3.8%	11.1%	20.4%	17.5%	24.7%	11.5%	10.2%
地域の保護者に対する子育て支援	経験年数3年未満	3.5%	8.3%	22.6%	24.5%	13.7%	17.8%	5.4%	4.1%
	経験年数3年以上7年未満	2.0%	7.2%	18.2%	18.7%	18.9%	19.9%	9.0%	6.2%
	経験年数7年以上	1.3%	4.2%	16.5%	20.0%	15.8%	22.4%	10.2%	9.6%

※網掛けは最も多い部分を示す

(2) 処遇

①問2-1 公立・私立別、常勤・非常勤別、経験年数別の「平均年収」 (単位:円)

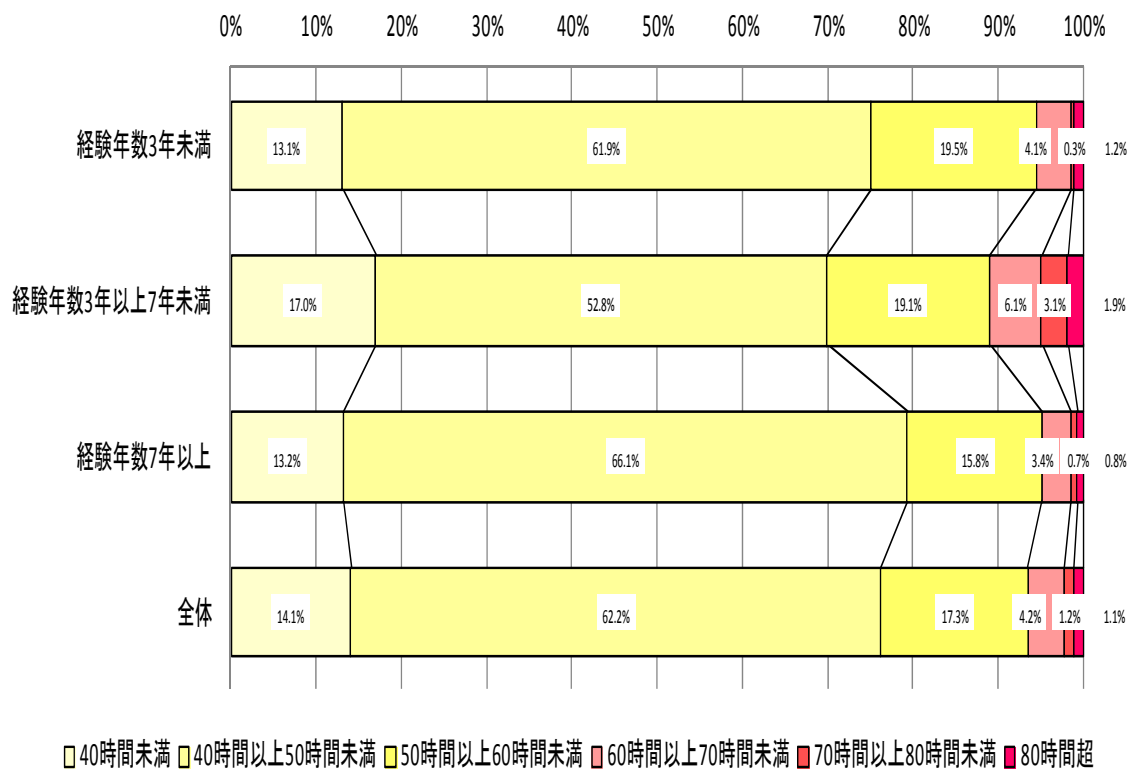
	公立		私立	
	常勤	非常勤	常勤	非常勤
経験年数3年未満	2,499,707	1,809,957	2,455,597	1,567,307
経験年数3年以上7年未満	2,859,166	2,003,338	2,761,783	1,592,429
経験年数7年以上	3,396,904	1,837,775	3,257,986	1,802,521
主任保育士	5,382,956	2,200,000	4,203,569	-
施設長	6,789,274		6,272,244	

②問3 経験年数別の「直近1ヶ月の週当たりの平均労働時間」

(単位:%)

	40時間未満	40時間以上 50時間未満	50時間以上 60時間未満	60時間以上 70時間未満	70時間以上 80時間未満	80時間超
経験年数3年未満	13.1%	61.9%	19.5%	4.1%	0.3%	1.2%
経験年数3年以上7年未満	17.0%	52.8%	19.1%	6.1%	3.1%	1.9%
経験年数7年以上	13.2%	66.1%	15.8%	3.4%	0.7%	0.8%
全体平均	14.1%	62.2%	17.3%	4.2%	1.2%	1.1%

直近1ヶ月の週当たりの平均労働時間

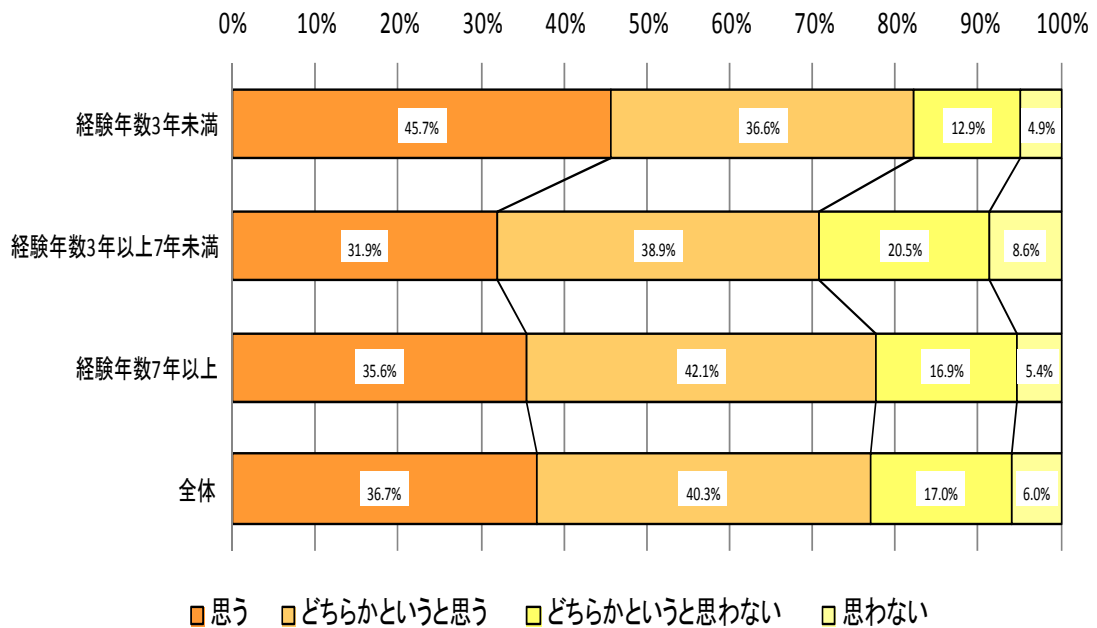


③問 5-1 経験年数別の「勤務継続意向」

(単位:%)

	思う	どちらかというと思う	どちらかというと思わない	思わない
経験年数 3 年未満	45.7%	36.6%	12.9%	4.9%
経験年数 3 年以上 7 年未満	31.9%	38.9%	20.5%	8.6%
経験年数 7 年以上	35.6%	42.1%	16.9%	5.4%
全体	36.7%	40.3%	17.0%	6.0%

経験年数別の「勤務継続意向」

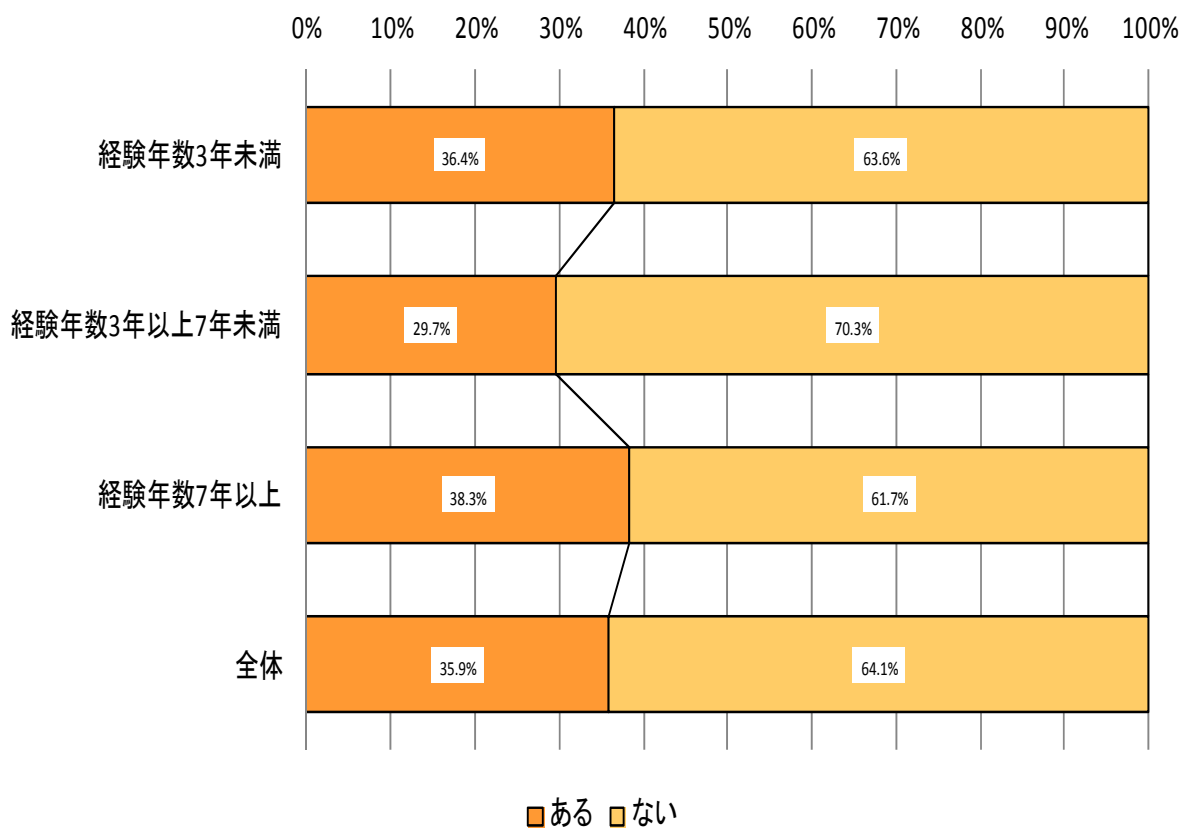


(3) 自己研鑽

①保育士用 問10-2 経験年数別の「施設外研修の受講の有無の割合」 (単位：%)

	ある	ない
経験年数3年未満	36.4%	63.6%
経験年数3年以上7年未満	29.7%	70.3%
経験年数7年以上	38.3%	61.7%
全体	35.9%	64.1%

経験年数別の「施設外研修の受講の有無の割合」





②保育士用 問 10-3 経験年数別の「受講した施設外研修の割合」

(単位：%)

	保育指針、教育・保育要領の理解	子どもの発達過程の理解	保育の内容(養護と教育)	乳児保育、3歳未満児、3歳以上児の配慮事項	保育課程、教育課程、指導計画	子どもの健康支援(疾病等への対応)	環境、衛生管理・事故防止や安全対策	救命救急	食育、栄養管理	障害児保育	長時間保育への対応	発達が気になる子どもへの対応	保護者に対する支援(クレーム対応)	地域の保護者に対する子育て支援	小学校との連携	地域との連携・自己評価	新しい保育制度に関する研修	保護者の虐待等への対応	社会人の基礎知識やマナー	ITやパソコン技能に関する研修	管理職(マネジメント)研修	ハラスメントに関する研修	その他
経験年数3年未満	5.3%	11.7%	11.7%	7.8%	3.7%	1.8%	5.3%	3.9%	3.2%	6.0%	0.7%	14.2%	6.2%	0.2%	1.8%	0.5%	2.3%	1.8%	0.7%	1.1%	0.5%	0.2%	9.4%
経験年数3年以上7年未満	3.4%	14.0%	8.9%	6.9%	3.6%	4.0%	6.3%	4.7%	3.8%	6.1%	0.4%	13.6%	3.2%	1.8%	2.4%	0.8%	2.8%	1.8%	0.8%	1.2%	0.2%	0.2%	8.9%
経験年数7年以上	3.0%	10.1%	9.7%	7.1%	2.8%	3.2%	5.0%	3.6%	3.3%	8.6%	0.2%	15.1%	5.6%	1.5%	2.7%	0.6%	4.4%	1.1%	1.1%	1.8%	0.8%	0.2%	8.4%
全体	3.6%	11.3%	9.9%	7.2%	3.2%	3.1%	5.4%	3.9%	3.4%	7.5%	0.4%	14.6%	5.2%	1.3%	2.5%	0.6%	3.6%	1.4%	0.9%	1.5%	0.6%	0.2%	8.7%

(4) 人事考課

①保育士用 問6-4B 経験年数別の「人事考課で重視して欲しい項目B」

(参考として施設長用 問3-5Bのデータを併記) (単位：%)

	乳児への対応	障害児への対応	各種保育・教育に関する計画の作成	研修計画の作成	食育、栄養管理指導	疾病等への対応	新人保育士の指導	実習生の指導	救急救命に関する技術の習得	発達が気になる子どもへの対応	虐待に対する対応	保護者に対する支援	地域の保護者に対する子育て支援	小学校や地域との連携	その他
経験年数3年未満	16.4%	9.2%	12.9%	3.5%	2.4%	3.3%	7.5%	1.6%	3.2%	15.7%	1.9%	17.2%	1.7%	2.5%	1.0%
経験年数3年以上7年未満	14.3%	9.6%	13.9%	3.2%	1.5%	2.2%	8.0%	2.9%	3.2%	17.6%	1.6%	19.1%	1.0%	1.8%	0.2%
経験年数7年以上	14.3%	10.0%	12.4%	3.7%	2.0%	2.9%	8.7%	2.4%	2.6%	16.6%	1.2%	17.7%	1.7%	2.9%	0.8%
全体	14.6%	9.8%	12.8%	3.6%	2.0%	2.8%	8.4%	2.4%	2.8%	16.7%	1.4%	17.9%	1.6%	2.6%	0.7%
施設長	15.3%	6.0%	17.3%	4.2%	3.5%	4.9%	7.5%	1.1%	1.5%	14.1%	1.3%	18.1%	1.3%	2.1%	2.0%

②保育士用 問6-4A 経験年数別の「人事考課の項目に対する希望」

(参考として施設長用 問3-5Bのデータを併記) (単位：%)

	責任感	倫理・規律性	企画判断力	指導力	積極性	コミュニケーション能力	クラス運営力	協調性	職務遂行力	その他
経験年数3年未満	20.1%	5.3%	2.9%	9.7%	10.2%	11.4%	12.6%	15.6%	11.8%	0.4%
経験年数3年以上7年未満	18.8%	5.8%	4.2%	10.6%	8.3%	12.4%	13.3%	14.4%	12.2%	0.1%
経験年数7年以上	19.1%	5.9%	3.8%	11.1%	7.4%	12.4%	14.0%	13.0%	12.8%	0.5%
全体	19.2%	5.8%	3.8%	10.7%	8.1%	12.2%	13.6%	13.7%	12.5%	0.4%
施設長	18.0%	9.1%	4.3%	9.0%	7.1%	13.5%	10.5%	14.0%	13.4%	1.0%

## (5) 満足度

## 保育士用 問8 経験年数別の「各業務に対する満足度の割合」

(網掛け部分は最も割合の最も大きい値) (単位：%)

		とても満足	満足	やや満足	どちらともいえない	やや不満	不満	とても不満
賃金等(賞与を除く)	経験年数3年未満	3.2%	10.9%	16.4%	21.3%	25.3%	15.2%	7.8%
	経験年数3年以上7年未満	0.5%	7.6%	13.9%	15.7%	27.9%	21.2%	13.2%
	経験年数7年以上	1.2%	9.0%	13.2%	17.4%	24.5%	20.9%	13.7%
賞与について	経験年数3年未満	6.1%	24.6%	20.6%	24.1%	12.8%	7.0%	4.9%
	経験年数3年以上7年未満	3.5%	17.6%	22.3%	22.3%	19.7%	9.7%	4.9%
	経験年数7年以上	2.8%	15.6%	21.7%	20.9%	18.8%	11.6%	8.6%
時間外勤務の時間数について	経験年数3年未満	3.5%	14.8%	11.6%	30.5%	18.6%	12.2%	8.7%
	経験年数3年以上7年未満	1.4%	9.8%	7.0%	37.0%	19.8%	14.0%	11.2%
	経験年数7年以上	2.2%	10.8%	9.9%	33.7%	18.5%	15.7%	9.2%
時間外(手当)の支給	経験年数3年未満	2.9%	13.1%	13.1%	28.6%	14.3%	14.6%	13.4%
	経験年数3年以上7年未満	1.2%	7.9%	7.9%	31.9%	16.8%	16.3%	17.9%
	経験年数7年以上	2.2%	10.4%	11.3%	24.9%	17.9%	17.0%	16.3%
通勤時間	経験年数3年未満	28.4%	35.7%	15.1%	15.7%	3.8%	0.9%	0.6%
	経験年数3年以上7年未満	25.7%	35.0%	14.6%	15.0%	7.2%	1.9%	0.7%
	経験年数7年以上	26.0%	34.4%	13.4%	17.9%	5.7%	1.3%	1.3%
休暇制度について	経験年数3年未満	6.7%	19.4%	19.4%	25.8%	14.5%	10.4%	3.8%
	経験年数3年以上7年未満	4.2%	16.0%	17.6%	21.8%	23.2%	11.0%	6.1%
	経験年数7年以上	5.5%	14.7%	19.8%	21.6%	20.2%	11.3%	7.1%
福利厚生について	経験年数3年未満	8.1%	20.3%	18.6%	41.7%	4.6%	5.2%	1.4%
	経験年数3年以上7年未満	6.2%	21.6%	17.8%	41.5%	5.9%	4.0%	3.1%
	経験年数7年以上	6.0%	18.1%	20.0%	36.6%	8.0%	7.7%	3.6%
人事考課制度について	経験年数3年未満	3.2%	13.1%	12.0%	66.2%	2.6%	1.5%	1.5%
	経験年数3年以上7年未満	2.4%	9.7%	5.4%	68.8%	6.4%	4.5%	2.8%
	経験年数7年以上	1.5%	7.1%	8.2%	63.7%	10.5%	6.1%	3.0%
職場の人間関係	経験年数3年未満	17.6%	35.8%	22.0%	14.2%	6.9%	1.4%	2.0%
	経験年数3年以上7年未満	14.0%	34.7%	24.4%	12.8%	7.7%	4.2%	2.3%
	経験年数7年以上	10.0%	34.6%	25.4%	16.6%	7.4%	3.8%	2.1%
人材育成制度について(研修等)	経験年数3年未満	6.1%	30.3%	24.0%	29.8%	6.9%	1.2%	1.7%
	経験年数3年以上7年未満	3.7%	23.8%	25.0%	37.6%	5.6%	3.3%	0.9%
	経験年数7年以上	2.8%	19.4%	26.5%	38.0%	9.2%	2.9%	1.2%
子育て中の職員への配慮	経験年数3年未満	9.6%	24.1%	15.1%	38.3%	7.2%	3.5%	2.3%
	経験年数3年以上7年未満	5.3%	22.5%	18.3%	32.9%	12.1%	5.8%	3.0%
	経験年数7年以上	7.0%	20.1%	20.8%	34.2%	9.3%	5.6%	3.0%
介護中の職員への配慮	経験年数3年未満	8.2%	17.5%	7.6%	59.9%	4.1%	1.5%	1.2%
	経験年数3年以上7年未満	2.4%	14.6%	10.6%	62.0%	5.7%	2.1%	2.6%
	経験年数7年以上	3.5%	13.0%	10.1%	62.6%	6.2%	2.5%	2.0%
保護者との関係	経験年数3年未満	3.7%	33.7%	35.2%	22.2%	4.9%	0.3%	0.0%
	経験年数3年以上7年未満	3.0%	24.2%	35.3%	29.1%	5.5%	2.1%	0.7%
	経験年数7年以上	2.7%	21.5%	37.7%	31.5%	4.2%	1.6%	0.7%
仕事の相談支援体制について	経験年数3年未満	3.8%	17.7%	21.7%	44.1%	9.6%	2.3%	0.9%
	経験年数3年以上7年未満	2.1%	13.5%	19.3%	47.7%	9.3%	6.0%	2.1%
	経験年数7年以上	2.3%	12.8%	17.6%	49.5%	9.7%	5.5%	2.7%
キャリアアップ制度について	経験年数3年未満	3.5%	14.2%	10.1%	65.5%	4.6%	1.2%	0.9%
	経験年数3年以上7年未満	1.2%	7.5%	11.5%	68.9%	4.0%	4.2%	2.8%
	経験年数7年以上	1.2%	6.7%	9.5%	68.3%	7.6%	3.6%	3.1%
施設理念や方針	経験年数3年未満	13.0%	33.2%	23.1%	25.7%	2.0%	2.3%	0.6%
	経験年数3年以上7年未満	6.7%	26.6%	25.5%	34.7%	3.5%	2.5%	0.5%
	経験年数7年以上	6.0%	25.7%	25.5%	34.2%	5.0%	2.5%	1.0%