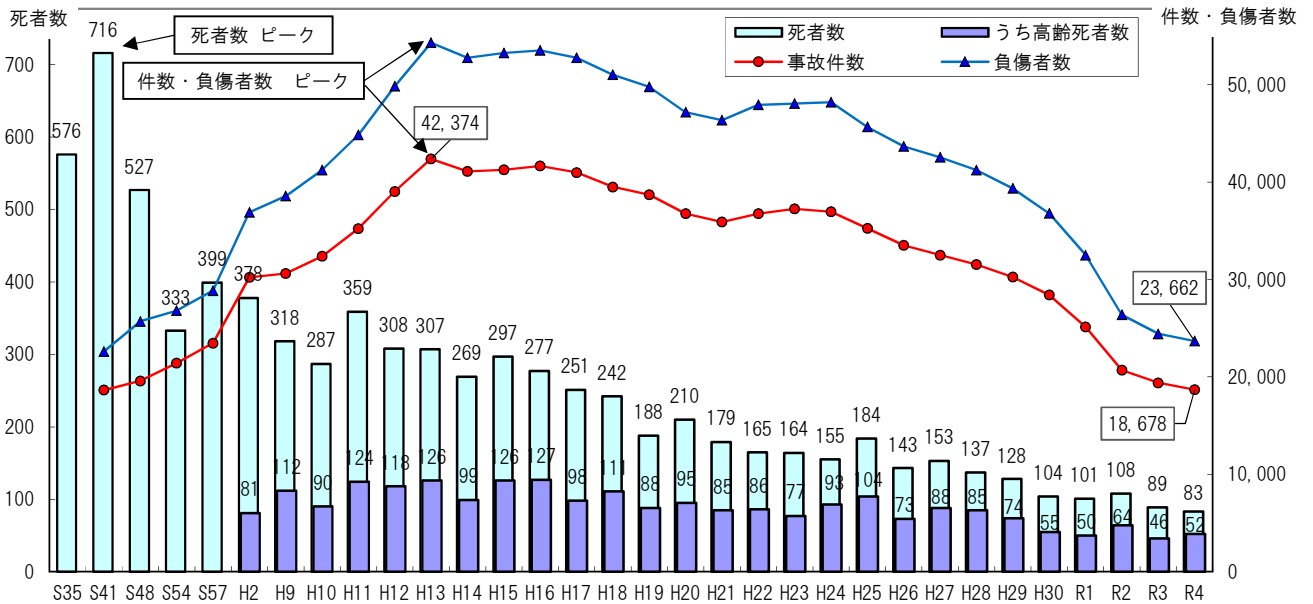


交通部 「Reliance」 統計資料

① 交通事故発生状況

ア 人身交通事故件数・死者数・負傷者数の推移



イ 交通事故発生状況(令和 4年)

区分	件数	前年比	増減率	構成率
件数	18,678	-704	-3.6%	-
高齢者	6,696	-183	-2.7%	35.8%
死者	83	-6	-6.7%	-
高齢者	52	6	13.0%	62.7%
負傷者	23,662	-746	-3.1%	-
高齢者	3,808	-196	-4.9%	16.1%

※ 件数、死者数、負傷者はともに減少
 死者数は昭和28年以降最少
 高齢死者数は増加に転ずる

ウ 状態別、年齢層別死者数(令和 4年)

	15歳以下	16~24歳	25~29歳	30~39歳	40~49歳	50~59歳	60~64歳	65歳以上	合計
自動車			2		2	3	1	18	26
自二車		2		1	2	3		1	9
原付車					2		1	2	5
自転車		1			1	1	1	4	8
歩行者			1	1	4		2	27	35
その他									
合計		3	3	2	11	7	5	52	83
構成率		3.6%	3.6%	2.4%	13.3%	8.4%	6.0%	62.7%	100.0%

※ 全死者の約6割が高齢者

エ 交通事故死者の多い都道府県(令和 4年)

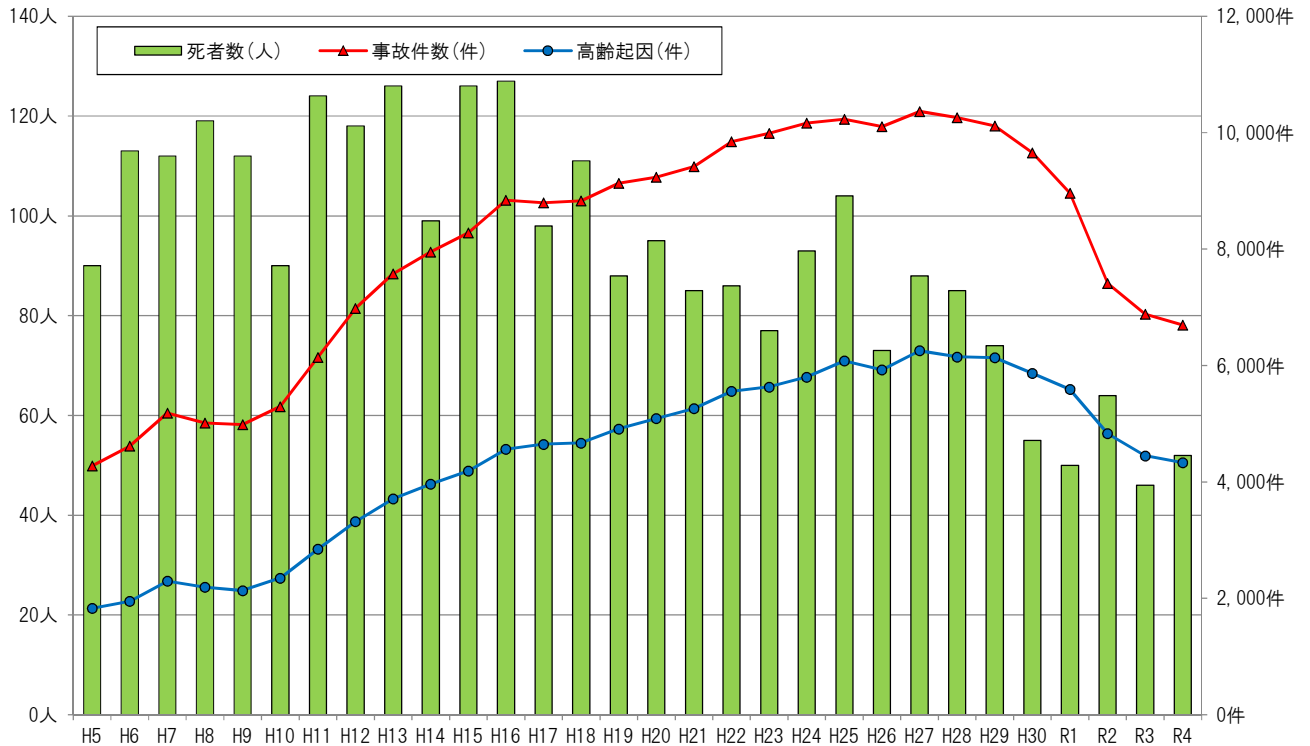
○ 全死者

順位	①	②	③	④	⑤	⑥	⑦	⑧	⑨	⑩	全国計
都道府県	大阪	愛知	東京	千葉	兵庫	北海道	神奈川	埼玉	茨城	静岡	2,610
死者数	141	137	132	124	120	115	113	104	91	83	
増減数	1	20	-1	3	6	-5	-29	-14	11	-6	-26

○ 高齢死者

順位	①	②	③	④	⑤	⑥	⑦	⑧	⑨	⑩	全国計
都道府県	兵庫	埼玉	千葉	愛知	北海道	大阪	東京	静岡	茨城	岐阜	1,471
死者数	66	65	64	64	63	57	54	52	50	48	
増減数	-6	-7	-9	-10	-15	-11	-4	6	4	11	-49

② 高齢者事故と高齢運転者事故の推移

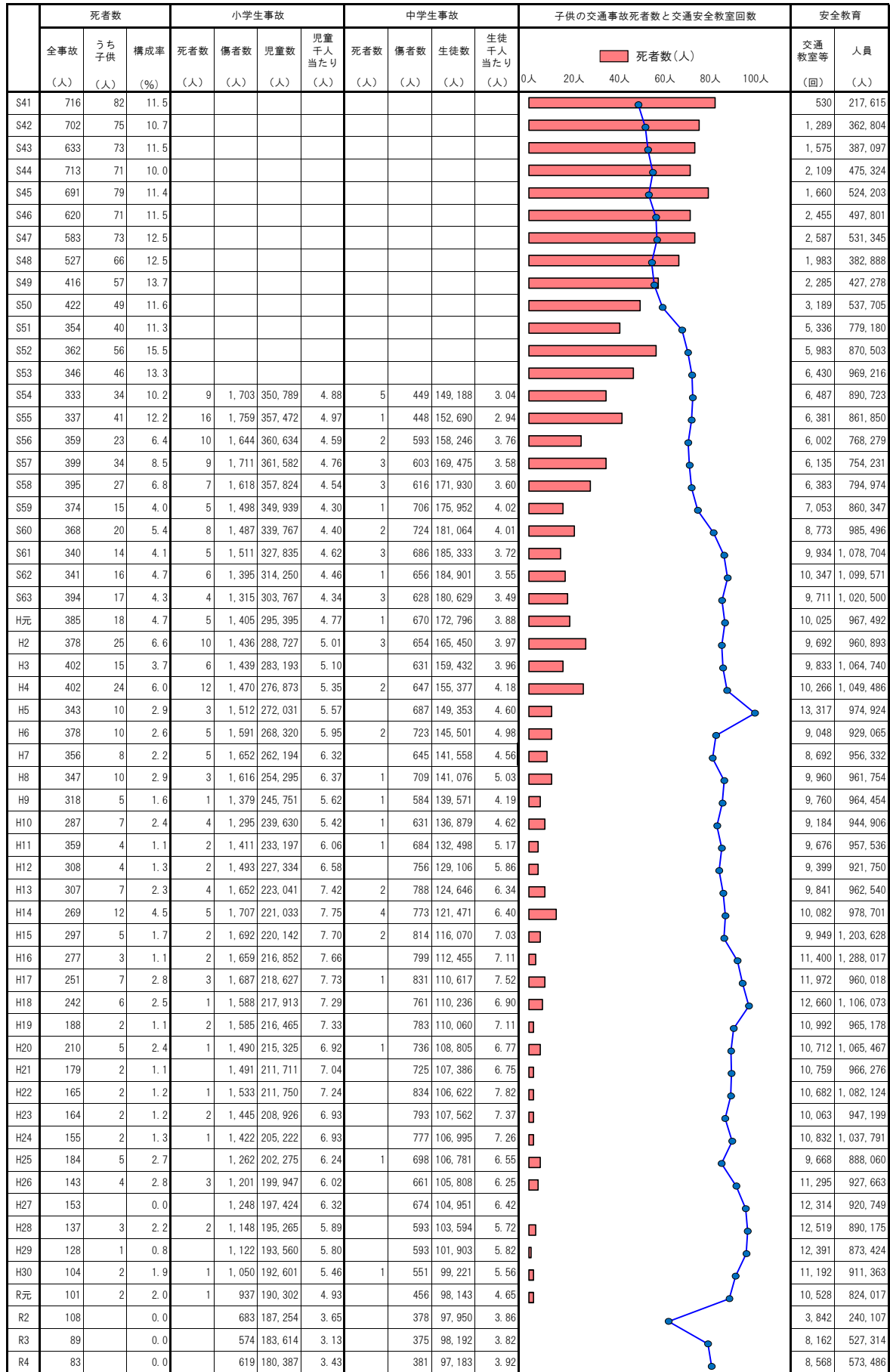


年次		H5	H6	H7	H8	H9	H10	H11	H12	H13	H14
高齢者事故	事故件数(件)	4,275	4,616	5,182	5,011	4,982	5,295	6,139	6,980	7,574	7,951
	高齢起因(件)	1,829	1,947	2,293	2,189	2,132	2,347	2,845	3,318	3,709	3,959
	死者数(人)	90	113	112	119	112	90	124	118	126	99
	負傷者数(人)	3,076	3,315	3,703	3,568	3,463	3,770	4,238	4,874	5,117	5,434
運転免許保有者数(人)		2,105,215	2,149,495	2,191,748	2,230,981	2,271,420	2,313,247	2,345,259	2,370,878	2,397,746	2,426,147
うち高齢者(人)		144,706	158,262	173,945	189,874	206,568	224,906	239,059	252,856	268,531	288,275

年次		H15	H16	H17	H18	H19	H20	H21	H22	H23	H24
高齢者事故	事故件数(件)	8,276	8,839	8,796	8,826	9,130	9,237	9,414	9,846	9,989	10,162
	高齢起因(件)	4,188	4,561	4,645	4,668	4,910	5,089	5,257	5,556	5,630	5,800
	死者数(人)	126	127	98	111	88	95	85	86	77	93
	負傷者数(人)	5,683	6,010	5,869	5,929	6,067	5,990	6,245	6,408	6,537	6,510
運転免許保有者数(人)		2,453,784	2,476,865	2,494,635	2,511,295	2,529,725	2,546,860	2,555,742	2,559,278	2,561,509	2,566,160
うち高齢者(人)		306,123	322,535	341,671	363,436	261,471	414,092	437,805	449,573	462,996	496,002

年次		H25	H26	H27	H28	H29	H30	R1	R2	R3	R4
高齢者事故	事故件数(件)	10,228	10,106	10,364	10,259	10,113	9,655	8,962	7,411	6,879	6,696
	高齢起因(件)	6,077	5,924	6,252	6,147	6,131	5,863	5,588	4,829	4,448	4,330
	死者数(人)	104	73	88	85	74	55	50	64	46	52
	負傷者数(人)	6,532	6,403	6,486	6,524	6,303	5,960	5,412	4,300	4,004	3,808
運転免許保有者数(人)		2,570,712	2,570,855	2,567,815	2,563,622	2,559,575	2,554,863	2,544,132	2,537,204	2,530,573	2,524,842
うち高齢者(人)		534,185	569,231	593,619	614,635	631,435	646,375	653,501	663,451	671,530	680,551

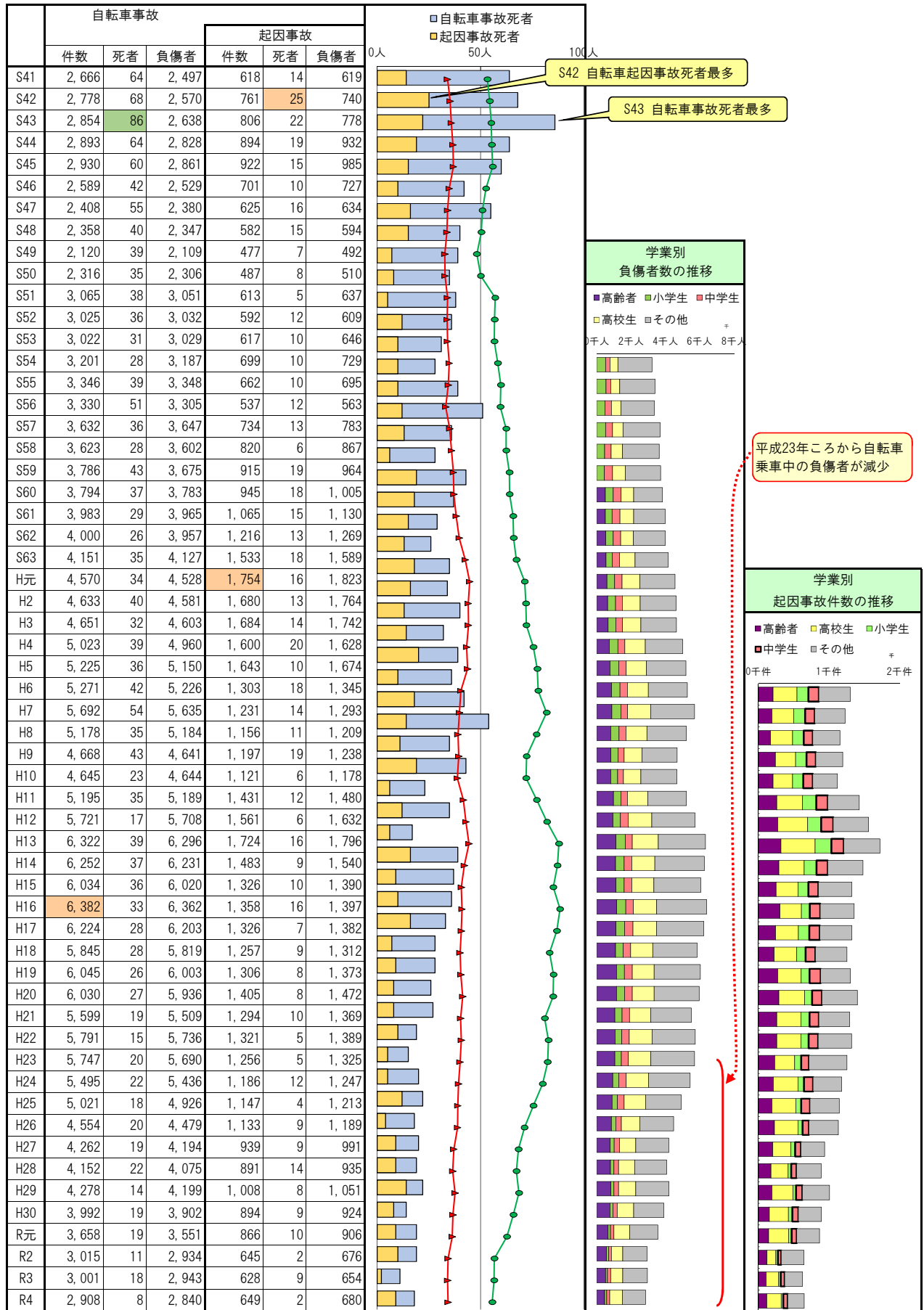
③ 子供の交通事故死者数と交通安全教育の推移



注：児童（生徒）千人当たりは児童（生徒）数千人当たりの死傷者数

交通安全教室等(回数) 5千回 10千回 15千回

④ 自転車事故の推移



○ 令和4年中は死者数が8人で、昭和41年以降最少