

कृपया जापान के सड़क चिहनों और संकेतों का पालन करें (1)

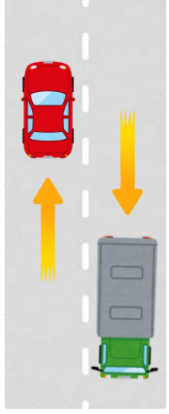
	पैदल यात्रियों और वाहनों को रुकना ही है। दाएं या बाएं मुड़ना मना है।		आपको इस चिन्ह पर पूरी तरह से रुकना है।
	जब तीर का निशान जला हो तो आप सिग्नल लाल होने पर भी संकेतित दिशा में आगे बढ़ सकते हैं।		
	वाहन लाना मना है। *इसमें साइकिलें भी शामिल हैं।		इस संकेत पर आपको धीरे चलना है। * दिशानिर्देश के अनुसार, 10 किमी/घंटा या उससे कम गति से गाड़ी चलाएँ जिससे आप तुरंत रुक सकें।
	मोटरसाइकिलों के अलावा दूसरे मोटर वाहन मना हैं।		
	बड़े ट्रक और अन्य भारी वाहन मना हैं।		प्रदर्शित गति सीमा से अधिक तेज न चलाएं।
	यह सड़क केवल मोटर वाहनों के लिए है। पैदल यात्री, साइकिल सवार और मोपेड मना हैं।		
	यह सड़क केवल पैदल यात्रियों और साइकिल चालकों के लिए है। दूसरे वाहन लाना मना है।		पैदल यात्री क्रॉसिंग पर, जब पैदल यात्री सड़क पार करने वाले हों, आपको रुकना है और उन्हें रास्ता देना है।
	यह सड़क केवल पैदल यात्रियों के लिए है। यहाँ वाहन लाना मना है।		

कृपया जापान के सड़क चिहनों और संकेतों का पालन करें (2)

	वन-वे सड़कों पर, आप केवल तीर द्वारा दिखाई दिशा में ही आगे बढ़ सकते हैं।		वाहन केवल तीर द्वारा दिखाई दिशाओं में ही आगे बढ़ सकते हैं।
	आपको इस दिशा से प्रवेश नहीं करना है।		चौराहों पर, आपको अपनी यात्रा की दिशा के लिए निर्धारित वाहन लेन का ही उपयोग करना है।
	यू-टर्न की अनुमति नहीं है।		
	अन्य वाहन को ओवरटेक करते समय, आपको ठोस पीली रेखा को पार नहीं करना है।		यह लेन निर्दिष्ट वाहनों के लिए आरक्षित है।
	आगे एक रेलवे क्रॉसिंग है।		पास में एक स्कूल है और बच्चे अक्सर इस सड़क का उपयोग करते हैं।
	यहाँ रुकना और गाड़ी पार्क करना मना है।		आगे एक चौराहा है।
	यहाँ पार्किंग करना मना है।		

जापान में नियमों का पालन करें और सुरक्षित रूप से गाड़ी चलाएं (1)

(1) बाईं ओर रहें



- ★ जापान में वाहन सड़क के बाईं ओर चलते हैं। यदि आपने ऐसे देशों में गाड़ी चलाई है जहाँ यातायात दाईं ओर चलता है, तो चौराहे पर मुड़ने के बाद या इसी तरह की स्थितियों में आप दाईं ओर गाड़ी चला रहे होंगे। कृपया सावधान रहें।
- ★ सड़क के दाहिनी ओर गाड़ी चलाना खतरनाक है और इससे यातायात नियम का उल्लंघन या यातायात दुर्घटना हो सकती है।

(2) सड़क दुर्घटनाओं की सूचना हमेशा पुलिस को दें

- ★ सड़क दुर्घटना होने पर, हमेशा 110 पर कॉल करके पुलिस को सूचित करें, भले ही कोई घायल न हुआ हो। किसी के घायल होने पर, प्राथमिक उपचार दें, 119 पर कॉल करके एम्बुलेंस बुलाएँ और फिर 110 पर कॉल करके पुलिस को दुर्घटना की सूचना दें।
- ★ घायल लोगों को सहायता प्रदान करने में विफल रहने या पुलिस को दुर्घटना की सूचना देने में विफल रहने पर गंभीर दंड और सख्त प्रशासनिक कार्रवाई हो सकती है, जैसे कि ड्राइवर का लाइसेंस रद्द करना।



(3) शराब पीकर गाड़ी चलाने पर प्रतिबंध

- ★ शराब पीकर कोई वाहन न चलाएं। गंभीर दंड के अलावा, ड्राइविंग लाइसेंस रद्द करने जैसी सख्त प्रशासनिक कार्रवाई भी की जा सकती है।
- ★ किसी भी ऐसे व्यक्ति को वाहन न दें जो शराब के नशे में गाड़ी चला सकता हो। साथ ही, शराब पीकर गाड़ी चलाने की किसी से मांग या अनुरोध न करें, और शराब पीकर गाड़ी चला रहे व्यक्ति के वाहन में भी न बैठें। इन नियमों का उल्लंघन करने पर गंभीर दंड हो सकता है।



यदि आपको हैंगओवर है तो गाड़ी न चलाएं!

(4) रेलवे क्रॉसिंग पर रुकें

- ★ रेलवे क्रॉसिंग पर, चेतावनी अलार्म न बजने पर भी आपको पूरी तरह से रुकना है। क्रॉसिंग पार करने से पहले आने वाली ट्रेनों को ध्यान से देखें।



(5) पैदल यात्रियों को प्राथमिकता है

- ★ जापान में पैदल यात्रियों को हमेशा प्राथमिकता दी जाती है। यदि कोई पैदल यात्री क्रॉसिंग या चौराहे से पार करने वाला है, तो आपको रुककर उसे रास्ता देना है।



(6) चौराहों पर अतिरिक्त सावधानी बरतें

- ★ चौराहों पर, 1) पैदल यात्रियों को प्राथमिकता दी जाती है, और 2) दाएं मुड़ते समय, सीधे जाने वाले या बाएं मुड़ने वाले वाहनों को प्राथमिकता दें।
- ★ यदि कोई पैदल यात्री क्रॉसिंग पर सड़क पार कर रहा है या पार करने वाला है, तो आपको पूरी तरह से रुकना है।



(7) मोबाइल फोन उपयोग पर प्रतिबंध

- ★ वाहन चलाते समय, आपातकालीन स्थिति को छोड़कर, मोबाइल फोन का उपयोग न करें, जिसमें फोन पर बात करना या स्क्रीन देखना शामिल है।



(8) यातायात संकेतों के अर्थ को समझें

जापान में यातायात नियम और संकेत आपके गृह देश से अलग हो सकते हैं।



- ★ यह चिन्ह दिखने पर, आपको पूरी तरह से रुकना है और सुरक्षा के लिए बाएं और दाएं देखना है।

जापान में नियमों का पालन करें और सुरक्षित रूप से गाड़ी चलाएं (2)

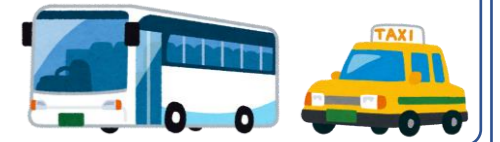
(9) जानें कि आप किन वाहन श्रेणियों को चलाने के लिए लाइसेंस प्राप्त कर चुके हैं

- ★ आपको जिन वाहन श्रेणियों को चलाने की अनुमति दी गई है वह आपके गृह देश के लाइसेंस से भिन्न हो सकती है।
- ★ वाहन चलाने से पहले, यह जांच लें कि आपको किन श्रेणियों के वाहन चलाने के लिए लाइसेंस प्राप्त है।

साधारण वाहन	बैठने की क्षमता: 10 लोग तक वाहन का कुल भार: 3,500 किग्रा. से कम अधिकतम भार वाहन: 2,000 किग्रा. से कम	
अर्ध-मध्यम वाहन	बैठने की क्षमता: 10 लोग तक वाहन का कुल भार: 7,500 किग्रा. से कम अधिकतम भार वाहन क्षमता: 4,500 किग्रा. से कम	★ वाहन चलाने से पहले, वाहन निरीक्षण प्रमाणपत्र की जांच करके अनुमत भार वाहन क्षमता और बैठने की क्षमता की पुष्टि करें।
मध्यम वाहन	बैठने की क्षमता: 29 लोग तक वाहन का कुल भार: 11,000 किग्रा. से कम अधिकतम भार वाहन क्षमता: 6,500 किग्रा. से कम	
बड़े वाहन	बैठने की क्षमता: 30 या अधिक व्यक्ति वाहन का कुल भार: 11,000 किग्रा. या अधिक अधिकतम भार वाहन क्षमता: 6,500 किग्रा. या अधिक	
बड़ी मोटरसाइकिलें	बैठने की क्षमता: अधिकतम 2 व्यक्ति इंजन क्षमता: 400 सीसी से अधिक, या 20 किलोवाट से अधिक पावर आउटपुट	★ सामान्य नियम के अनुसार, लाइसेंस प्राप्त करने के बाद एक वर्ष तक (एक्सप्रेसवे पर तीन वर्ष तक) यात्री ले जाने की अनुमति नहीं है।
साधारण मोटरसाइकिलें	बैठने की क्षमता: अधिकतम 2 व्यक्ति इंजन क्षमता: 400 सीसी या उससे कम, या 20 किलोवाट या उससे कम की पावर आउटपुट	
टोविंग	750 किलोग्राम से अधिक कुल वाहन भार वाले ट्रेलर	

★ बस और टैक्सी चलाना

- ★ बस या टैक्सी चलाने के लिए (यात्रियों से भुगतान लेकर परिवहन करने के लिए), एक अलग "क्लास 2" ड्राइवर लाइसेंस की आवश्यकता होती है।
- ★ आपके पास उस वाहन के लिए उपयुक्त प्रकार का क्लास 2 लाइसेंस होना चाहिए जिसे आप चलाना चाहते हैं।
- ★ यदि आप व्यवसाय के रूप में यात्रियों का परिवहन करते हैं, तो आपको क्लास 2 लाइसेंस के अलावा परिवहन प्राधिकारियों से भी अनुमोदन प्राप्त करना होगा।



(10) आप कितना भार ले जा सकते हैं, उसकी मात्रा और भार ढोने की विधि की जाँच करें

★ परमिट आवश्यक है ★

फ्रंट / रियर	जब भार वाहन की लंबाई के दसवें हिस्से से अधिक वाहन के आगे या पीछे की ओर फैला हो
बाएं / दाएं	जब भार वाहन की चौड़ाई के दसवें हिस्से से अधिक वाहन के दोनों किनारों से बाहर निकला हो
लंबाई	जब भार की लंबाई वाहन की लंबाई के दो-दसवें हिस्से से अधिक हो जाती है
चौड़ाई	जब भार की चौड़ाई वाहन की चौड़ाई के दो-दसवें हिस्से से अधिक हो जाती है
ऊँचाई	जब भार की ऊँचाई वाहन के लोडिंग प्लेटफॉर्म की ऊँचाई में से 3.8 मीटर (हल्के मोटर वाहनों और तीन पहिया वाहनों के लिए 2.5 मीटर) घटाने पर प्राप्त ऊँचाई से अधिक हो जाती है

वाहन की लंबाई के 0.1 गुना तक

वाहन की लंबाई के 0.1 गुना तक

वाहन की चौड़ाई के 0.1 गुना तक

वाहन की चौड़ाई के 0.1 गुना तक

जमीन से लेकर भार के शीर्ष तक की ऊँचाई 3.8 मीटर तक।

वाहन की लंबाई के 1.2 गुना तक

वाहन की चौड़ाई से 1.2 गुना तक

3.8 m

- ★ ट्रक पर माल लादते समय, माल के आकार और उसे लादने के तरीके पर प्रतिबंध होते हैं।
- ★ यदि माल को विभाजित नहीं किया जा सकता और इसके परिणामस्वरूप वजन, आकार या लोडिंग विधि के लिए अनुमत सीमा से अधिक हो जाता है, तो चालक को प्रस्थान स्थान पर अधिकार क्षेत्र रखने वाले पुलिस स्टेशन के प्रमुख से अनुमति प्राप्त करनी होगी।



ड्राइविंग लाइसेंस की एक वैधता अवधि होती है। अपना लाइसेंस अवश्य नवीनीकृत करें।

यातायात नियमों का उल्लंघन और यातायात दुर्घटनाएं दंडनीय अपराध हैं।