

- 農業普及指導者の専門的支援
  - 後継者・畜産就業者の養成
  - 見学者の案内
- Technical support of agricultural extension leaders  
Training of successor and livestock workers  
Guide visitors

夏休み親子農業教室等のイベント  
Events of the summer vacation parents agriculture classroom, etc.

農林大学校  
Agriculture and Forestry college



ファームトレッキング  
Farm trekking



子牛とふれあい体験  
Experience touch with calf



マヨネーズ作り体験  
Mayonnaise making experience



人工授精講習  
Artificial insemination training



毛刈り実習  
Grooming training



● 富士宮市猪之頭  
畜産技術研究所

● 菊川市西方  
中小家畜研究センター

### 組織

畜産技術研究所 — 中小家畜研究センター — 畜産経営環境技術センター

- 総務課
- 総務課中小家畜分室
- 資源循環科
- 酪農科
- 養豚・養鶏科
- 肉牛科
- 資源循環科
- 飼料環境科

### 本所・富士宮

〒418-0108 静岡県富士宮市猪之頭1945  
TEL 0544-52-0146 FAX 0544-52-0140  
e-mail : chikugi-soumu@pref.shizuoka.lg.jp  
HP : www.pref.shizuoka.jp/sangyou/sa-860/index.htm

### 中小研セ・菊川

〒439-0037 静岡県菊川市西方2780  
TEL 0537-35-2291 FAX 0537-35-2294  
e-mail : chusyo1@sp-exp.pref.shizuoka.lg.jp  
HP : www.pref.shizuoka.jp/sangyou/sa-870/index.htm

### 沿革

昭和 4年 沼津市に沼津種畜場創設  
昭和25年 御殿場市の農林省種畜牧場を譲受、県種畜場開場  
昭和37年 現在地に酪農試験場西富士支場設置  
昭和47年 酪農試験場と育成試験場を統合して畜産試験場発足  
平成 3年 畜産試験場整備事業で全面整備  
平成19年 畜産試験場と中小家畜試験場と統合、畜産技術研究改組

### 沿革

昭和 4年 県産名種畜場創設  
昭和27年 県種畜場浜名分場に改組  
昭和37年 養鶏試験場（掛川市）・養豚試験場（浜北市）発足  
昭和62年 現菊川市に養鶏・養豚試験場を統合し、中小家畜センター開設、県畜産経営環境技術センター併設  
平成19年 機構改革で本所と統合

### 用地・主要施設

総面積 121.9 ha 建物敷地 7.7ha 草地 75.2 その他 39.0  
建物 18棟  
管理研究棟 3、試験牛舎 4、農機具庫等 9  
職員住宅 1、学生寮 1

### 用地・主要施設

敷地 9.3ha  
建物 39棟  
管理研究棟 1、試験豚舎 10、試験鶏舎 9、堆肥舎等 10、展示舎 2、職員住宅 3、学生寮 1

### 交通

在来線 身延線富士宮駅から車で30分  
東海道線富士駅から車で50分  
新幹線 新富士駅から車で50分  
自動車 東名・富士IC、新東名・新富士IC  
西富士道路・R139号線を北上、  
白糸の滝より6km

### 交通

在来線 東海道線菊川駅から車で10分  
東海道線掛川駅から車で20分  
自動車 東名菊川ICから車で7分  
東名掛川ICから車で12分

# 静岡県畜産技術研究所 SHIZUOKA PREFECTURAL RESEARCH INSTITUTE OF ANIMAL INDUSTRY 中小家畜研究センター SWINE AND POULTRY RESEARCH CENTER

## 畜産経営環境技術センター FARM MANAGEMENT AND ENVIRONMENTAL TECHNOLOGY CENTER FOR SWINE AND POULTRY



### 研究推進の基本的な考え方

「静岡県経済産業ビジョン」の基本方向、「場の力」を活用した地域経済の活性化、豊かさを支える農業の強化、住んでよし訪れてよし、豊かな農山村づくりを目指します。

### Our basic idea to promote research

We aim to the basic direction of "Shizuoka Prefecture Economy, Trade and Industry Vision" as follows.

- I We activate the local economy by utilizing the "power of place".
- II We strengthen the agriculture to realize the richness.
- III We make rural areas suitable for visit and residence.

### 試験研究展開の基本方向

- ◆6次産業化による高付加価値化
- ◆ブランド化の推進による消費の創出や新技術の開発
- ◆普及優良品種の開発導入などによる畜産業の生産強化

### Our basic direction of research

- ・High-value-added by the 6th industrialization.
- ・New technology for making branding to increase the consumption.
- ・Enhanced productivity of animal industry by the development and use of better varieties.



# 酪農科

MILKING COW SECTION



2008. Sep. 29  
乳牛飼育・生乳生産における  
ISO22000認証取得

- 飼養管理技術の研究
  - 受精卵移植技術の研究
  - 安全な生乳生産技術の研究
  - 乳質向上技術の研究
- Feeding management technology  
Embryo transfer technology  
Safe raw milk production technology  
Milk quality improvement technology



効率的雌牛生産に向けた性別別精液利用技術  
Study of sexed semen required for effective production of cow



ISO22000技術を活用した生乳生産技術  
Raw milk production technologies based on ISO22000 technology



新飼料資源に対応する飼養管理技術  
Feeding management technology for new feed resources

# 養豚・養鶏科

SWINE & POULTRY SECTION

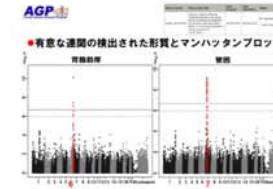


SPF環境下の豚飼育  
Swine management under SPF conditions

- 独自品種・商品の研究
  - 医療用実験豚の実用化研究
  - 美味しい豚肉生産の基盤作り
  - 静岡ブランド鶏の研究
- Generation of original varieties and products  
Commodification of medical experiment pig  
Foundation for delicious pork meat production  
Generation of Shizuoka original chicken brand



体細胞クローン技術による医療用豚の開発  
Development of pigs for medical use by somatic cell cloning



DNAマーカー育種による高品質肉豚の開発  
Development of a high quality pork using DNA markers



県内豚肉生産を支える豚資源の供給  
Original pig resources underlying prefectural swine production

# 肉牛科

BEEF CATTLE SECTION



- 飼養管理技術の研究
  - 高品質牛肉生産技術の研究
  - 未利用資源の有効利用の研究
- Feeding management technology  
High-quality beef production technology  
Utilization of unused feed resources



消費者ニーズに応える牛肉生産技術  
High quality beef production technology to meet the consumer needs



地域飼料資源の活用技術  
Feeding technology of local feed resources



健康な牛を作るための放牧技術  
Grazing technology for making healthy cows



銘柄地鶏開発 - 駿河シャモ、フジ小軍鶏  
Shizuoka original brand chicken "Surugashamo" and "Fujikoshamo"



鶏卵・豚肉のおいしさ評価技術  
Research on deliciousness of meat and egg



低コスト飼育管理技術  
Research on low-cost management technology

# 飼料環境科

FORAGE & ENVIRONMENT SECTION

- 飼料の加工・貯蔵・利用の研究
  - 牧草飼料作物の栽培・生産の研究
  - 家畜ふん尿処理と利用法の研究
- Forage production and utilization technology  
Cultivation and production of feed crops  
Processing and utilization of livestock waste



家畜ふん尿の減容化と再生エネルギー化技術  
Volume reduction of livestock manure and renewable energy technologies



環境保全型農業技術  
Study of environmental conservation agriculture



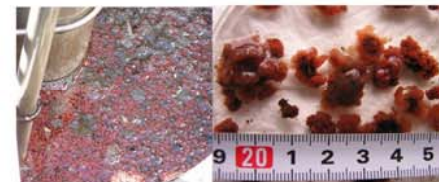
牧場作業の軽労化技術  
Labor-saving agricultural technologies in livestock farming



飼料生産基盤強化に向けた開発  
Studies of self-sufficiency forage production base toughening

# 資源循環科

RESOURCE RECYCLING SECTION



高機能細菌を活用した排水処理技術  
Highly functional bacteria utilizing type of waste water treatment technology



堆肥の評価技術  
Technology for fertilizer evaluation



臭気抑制技術  
Study of odor control technology

- 地域資源活用型ふん尿処理研究
  - 生産現場での臭気低減研究
  - 家畜ふん堆肥の肥料化研究
- Utilization technology of manure utilizing local resources  
Odor reduction research on livestock farm  
Technology for manure compost to useful fertilizer resources