

平成25年度再生可能エネルギー等導入推進基金事業状況報告書(各年度報告書:平成27年度分)

(事業計画書作成担当者)

都道府県等の名称	静岡県		
所在地	静岡市葵区追手町9-6		
事業計画作成担当者	氏名		所属部局・役職名等
	佐野 健太郎		経済産業部産業革新局エネルギー政策課・主査
	TEL	FAX	メールアドレス
	054-221-2949	054-221-2698	<a href="mailto:energy@pref.shizuoka.lg.jp">energy@pref.shizuoka.lg.jp</a>

(基金事業の執行実績及び計画)

(単位:円)

再生可能エネルギー等導入推進事業	基金総額	平成25年度	平成26年度	平成27年度	合計	執行率
地域資源活用詳細調査事業		-	-	-	0	
公共施設再生可能エネルギー等導入事業		92,589,000	1,159,630,662	390,293,412	1,642,513,074	
民間施設再生可能エネルギー等導入推進事業		0	14,909,000	22,136,800	37,045,800	
風力・地熱発電事業等導入支援事業		-	-	-	0	
合計	1,700,000,000	92,589,000	1,174,539,662	412,430,212	1,679,558,874	0.99

※事業実施状況報告書を提出する年度以外の年度は、執行済額又は執行見込額を記載する。

※執行率は、基金総額に対する執行済額の割合を記載する。

（事業計画の概要）

計画の名称	避難所等太陽光発電設備導入推進事業		
事業の実施期間	平成 27 年度	交付対象	静岡県、市町、民間事業者
平成 27 年度事業実施の概要			
1 平成 27 年度事業計画の概要			
(1) 事業計画			
ア 目的・概要			
<p>○本県では、小規模分散型のエネルギー体系への転換によるエネルギーの地産地消を目指し、全国有数の日照環境に恵まれた本県の地域特性を生かして太陽光発電をはじめとする新エネルギー等の導入を加速するための取組を進めている。</p> <p>○本事業においては、こうした取組を一層加速するとともに、東海地震等の大規模災害に備えるため、地域における人材や物資の配備・供給、避難住民の受入等を担う防災拠点施設や避難所への太陽光発電や蓄電池の導入を促進することとし、次の事業を実施する。</p>			
<公共施設再生可能エネルギー等導入事業>			
○災害発生時に防災拠点となる県や市町の庁舎、地域の避難所となる学校等を中心に、それぞれの施設の実情を踏まえて太陽光発電及び蓄電池を導入し、災害時において最低限必要となる電力を確保する。			
区分	内 容	設置箇所数	
県有施設	停電時に必要な電力を確保することが困難で、かつ、太陽光発電の導入が可能な防災拠点施設及び避難所（福祉避難所含む）のうち、災害時に対策本部を設置するなど、防災上重要な施設を優先して太陽光発電及び蓄電池を導入する。	防災拠点施設	—
		避難所（福祉避難所含む）	1 施設 (公民館※H26-27 債務負担により設置)
市町施設		防災拠点施設	4 施設 (消防署、公民館等)
		避難所（福祉避難所含む）	4 施設 (学校等)

### ＜民間施設再生可能エネルギー等導入事業＞

○避難所（福祉避難所含む）に指定されている高齢者施設等の社会福祉施設への太陽光発電及び蓄電池の導入を支援し、災害時において最低限必要となる電力を確保する。

区 分	内 容	設置箇所数
社会福祉施設	避難所（福祉避難所含む）に指定されている社会福祉施設等のうち、自家発電設備のない施設等への太陽光発電及び蓄電池の導入を支援する。	避難所（福祉避難所含む） 3 施設 (高齢者施設等)

#### イ 事業執行の方針

○事業計画に盛り込まれた基金事業は、静岡県地域防災計画や「内陸のフロンティア」を開く取組と相まって進めていく必要がある。大規模災害に備えるという事業趣旨を踏まえ、関係部局や市町等と調整し、できる限り早期に事業を実施する。

#### (2) 事業の実施体制

##### ア 事業の実施体制

○本県では、知事を会長とし、全部局長で構成する「静岡県エネルギー戦略本部会議」を設置し、全庁一丸となってエネルギー政策を推進しており、基金事業についても、エネルギー戦略本部会議と連携しながら、全庁的に推進する。

○事業の実施に当たっては、本県の防災対策を所管する危機管理部危機政策課等と調整し、企画広報部エネルギー政策課が全体を統括する。

#### イ 事業計画の策定及び実施

○公共施設再生可能エネルギー等導入事業のうち、県有施設については、各施設の所管部局が事業費の積算から執行、検査までの一連の業務を適正に行い、企画広報部エネルギー政策課が各事業の進行管理を行う。

○公共施設再生可能エネルギー等導入事業のうち、市町施設については、補助制度の設計や事業の選定等を企画広報部エネルギー政策課が行う。

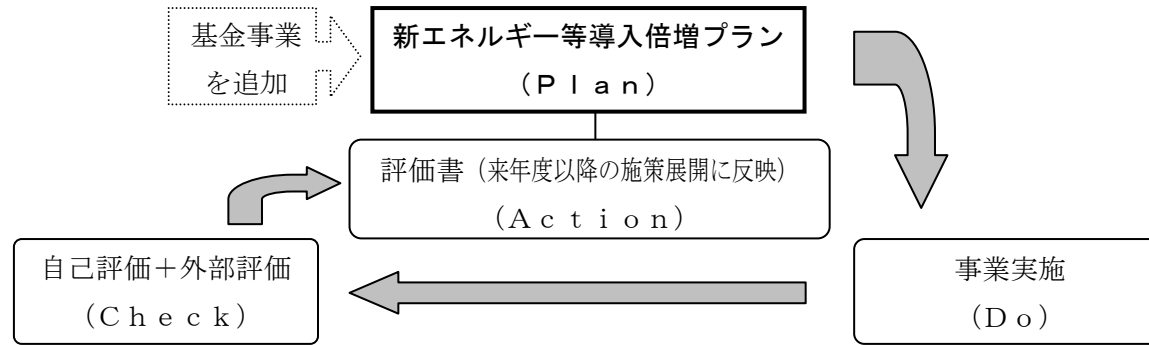
○民間施設再生可能エネルギー等導入事業については、市町施設と同様に、企画広報部エネルギー政策課が補助制度の設計や事業の選定等を行う。

○また、事業の選定に当たっては、事業内容を的確に把握するとともに、事業効果が高いものを選定する。

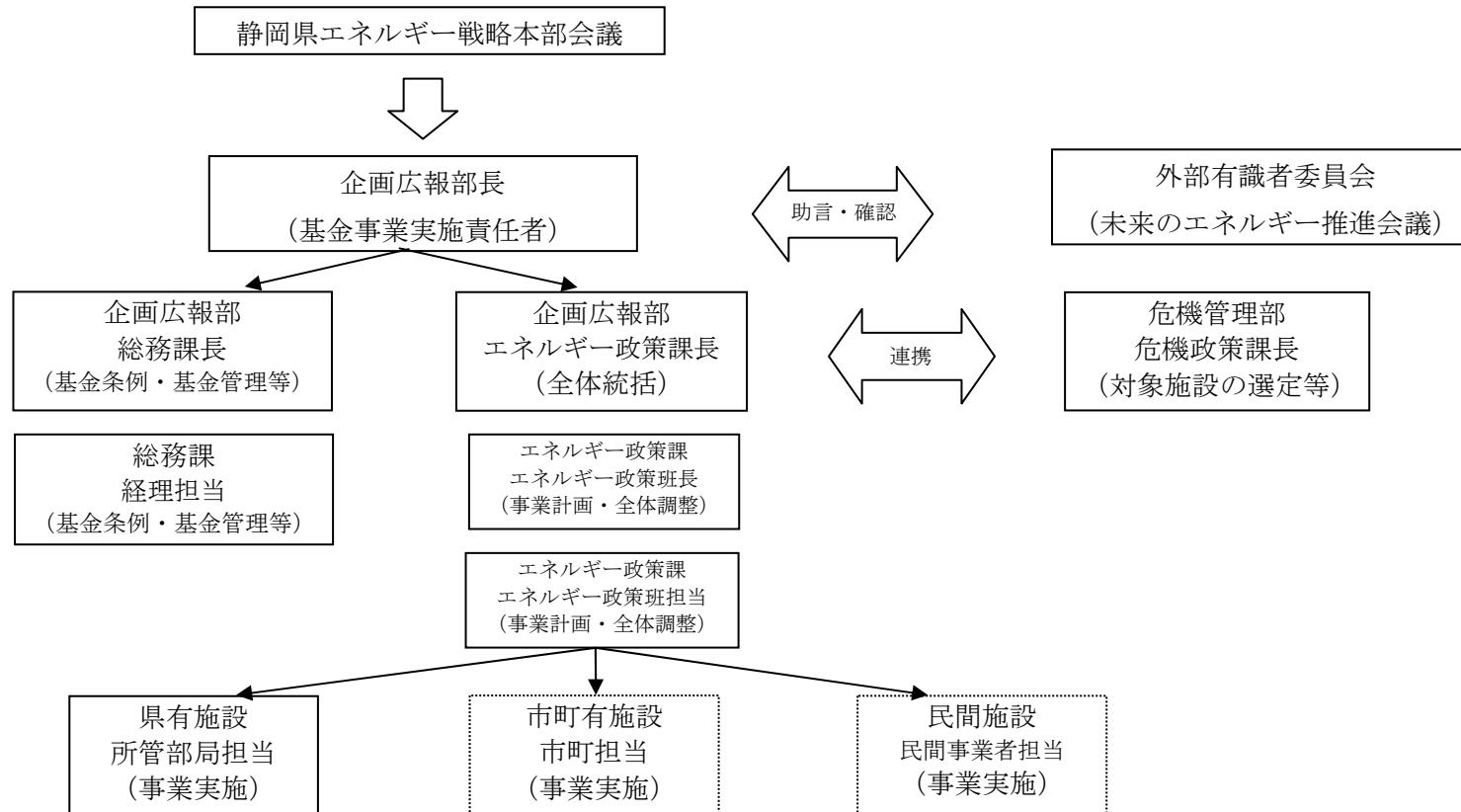
#### ウ 事業の進捗状況の確認、事業効果の検証等

○本県では、PDCAサイクルにより、「ふじのくに新エネルギー等導入倍増プラン」の進捗状況等の評価を実施している。評価に当たっては、学識経験者や事業者等で構成する「ふじのくに未来のエネルギー推進会議」における外部評価を実施して客観性の向上を図るとともに、パブリックコメントを実施して県民意見を反映している。

○基金事業についても、公平性や透明性を確保するため、推進会議において事業の進捗状況の確認や事業効果の検証等を行う。



【実施体制】



<ふじのくに未来のエネルギー推進会議>

区分	氏名	大学・所属等
学識経験者	会長	荒木 信幸 静岡理工科大学学事顧問
	副会長	須藤 雅夫 静岡大学名誉教授
	委員	岩堀 恵祐 宮城大学理事・食産業学部環境システム学科教授
	委員	鈴木 滋彦 静岡大学副学長・農学研究科教授
	委員	月尾 嘉男 東京大学名誉教授
	委員	中崎 清彦 東京工業大学大学院教授（静岡大学工学部客員教授）
事業者等	委員	曾山 豊 中部電力株式会社経営戦略本部広域・技術調査グループ部長
	委員	平井 一之 社団法人静岡県環境資源協会専務理事
	委員	宮坂 広志 静岡ガス株式会社取締役

2 平成 27 年度事業実施の概要

<公共施設再生可能エネルギー等導入事業>

○事業計画に基づき、下記のとおり、事業を実施した。

区分	内 容	設置箇所数
県有施設	停電時に必要な電力を確保することが困難で、かつ、太陽光発電の導入が可能な防災拠点施設及び避難所（福祉避難所含む）のうち、災害時に対策本部を設置するなど、防災上重要な施設を優先して太陽光発電及び蓄電池を導入した。	防災拠点施設 —
		避難所（福祉避難所含む） 1 施設 (公民館※H26-27 債務負担により設置)
市町施設		防災拠点施設 4 施設
		避難所（福祉避難所含む） 8 施設 (学校、公民館等)

<民間施設再生可能エネルギー等導入事業>

○事業計画に基づき、下記のとおり、事業を実施した。

区 分	内 容	設置箇所数
社会福祉施設	避難所（福祉避難所含む）に指定されている社会福祉施設等のうち、自家発電設備のない施設等への太陽光発電及び蓄電池の導入を支援した。	避難所（福祉避難所含む） 4 施設 (高齢者施設等)

平成27年度成果目標及び達成状況

項目	平成25年度			平成26年度					平成27年度				合計			
	計画	実績	達成率	計画	実績			達成率	計画	実績			達成率	計画	実績	達成率
					前年度設置に係る分	当該年度設置に係る分	合計			前年度以前設置に係る分	当該年度設置に係る分	合計				
導入した再生可能エネルギー等による発電量(kWh)	0	881	-	391,290.8	155,953.0	48,460.0	204,413.0	52%	971,769.2	840,233	21,793	862,026	89%	1,363,060.0	1,067,320.0	78%
導入した蓄電池の活用により確保できる発電量(kWh)	0	15	-	513.3	355.8	332.2	688	134%	400.0	15	173.4	188.4	47%	913.31	891.4	98%
二酸化炭素削減効果(t-CO2)	0	0.5	-	202.7	85.9	26.9	112.8	56%	503.5	462.3	11.9	474.2	94%	706.2	587.5	83%
防災拠点における再生可能エネルギーの普及率(%)	0	25.2	-	27.5	-	-	27.6	100%	28.3	-	-	28.5	101%	28.3	28.5	101%

<当該計画に対する実績の要因分析>

導入した再生可能エネルギー等による発電量及び二酸化炭素削減効果については、平成27年度単年度においては、ほぼ計画に近い達成率であったが、全体として合計は80%前後の達成率となった。これは26年度に繰り越した箇所の工事の完成が想定よりも遅れたため、発電量が減少したことが影響していると考えられる。

また導入した蓄電池の活用により確保できる発電量は当初計画よりも26年度に設置が集中したため、27年度は達成率が落ちたが、全体としては計画通り進捗している。防災拠点における再生可能エネルギーの普及率については計画通り進捗している。

<来年度に向けての改善方針>

27年度が最終年度である。

平成25年度再生可能エネルギー等導入推進基金事業状況報告書(各年度報告書:平成27年度分)

(平成27年度)

<当該年度実施分>

(単位:円)

事業番号	事業名	事業メニュー	実施方法	基金取崩による補助率	事業主体	導入施設	基金等状況			事業効果			平成27年度基金事業																特定被災地方公共団体											
							平成27年度			平成28年度繰越	導入した再生可能エネルギー等による発電量	防災拠点における再生可能エネルギーの普及率	二酸化炭素削減効果	(2)公共施設再生可能エネルギー等導入事業 (3)民間施設再生可能エネルギー等導入推進事業																										
							合計	基金取崩額	単独費	基金取崩予定額				基金等状況			事業効果		業務内容																					
														合計	基金取崩額	単独費	発電量(kWh)	二酸化炭素削減量(t-CO2)	事業内容①(再生可能エネルギー発電設備)				事業内容②(蓄電池)				事業内容③(未利用エネルギー)				事業内容④(その他)									
種別	費用	容量	個数	種別	費用	容量	個数	種別	費用	容量	個数	種別	費用						容量	個数																				
22000-26-2-003	ふじのくに地球環境史ミュージアム太陽光発電設備等設置工事	(2)公共施設再生可能エネルギー等導入事業	直轄	10/10	静岡県	公民館	139,104,000	37,728,094	101,375,906	0	1,565	28.5%	0.9	139,104,000	37,728,094	101,375,906	1,565	0.9	太陽光	20,373,171	20.0	1	リチウム蓄電池	17,354,923	15.0	1														
22205-27-2-001	熱海市太陽光発電設備設置事業	(2)公共施設再生可能エネルギー等導入事業	補助	10/10	熱海市	学校	27,972,000	27,972,000	0	0	365	28.5%	0.2	27,972,000	27,972,000	0	365	0.2	太陽光	12,221,600	15.0	1	リチウム蓄電池	15,750,400	15.0	1														
22208-27-2-001	伊東市立南中学校太陽光発電設備設置事業	(2)公共施設再生可能エネルギー等導入事業	補助	10/10 2/3	伊東市	学校	33,841,800	31,028,000	2,813,800	0	0	28.5%	0.0	33,841,800	31,028,000	2,813,800	0	0.0	太陽光	24,171,858	10.0	1	リチウム蓄電池	7,933,755	15.0	1			高効率照明	1,736,187	20W,200W	35								
22209-27-2-001	川根小学校太陽光発電設備設置事業	(2)公共施設再生可能エネルギー等導入事業	補助	10/10	島田市	学校	35,640,000	35,640,000	0	0	3,143	28.5%	1.7	35,640,000	35,640,000	0	3,143	1.7	太陽光	13,965,000	15.0	1	リチウム蓄電池	21,675,000	20.0	1														
22210-27-2-001	富士市立岩松小学校建設事業	(2)公共施設再生可能エネルギー等導入事業	補助	10/10	富士市	学校	37,044,000	37,044,000	0	0	2,000	28.5%	1.1	37,044,000	37,044,000	0	2,000	1.1	太陽光	20,081,200	20.0	1	リチウム蓄電池	16,962,800	20.0	1														
22213-27-2-001	防災本部再生可能エネルギー整備事業	(2)公共施設再生可能エネルギー等導入事業	補助	10/10	掛川市	消防	38,556,000	38,556,000	0	0	6,957	28.5%	3.8	38,556,000	38,556,000	0	6,957	3.8	太陽光	23,133,600	30.0	1	リチウム蓄電池	15,422,400	30.0	1														
22214-27-2-001	(仮称)藤枝東公民館 太陽光発電設備工事	(2)公共施設再生可能エネルギー等導入事業	補助	10/10 2/3	藤枝市	市民会館	24,222,027	23,928,503	293,524	0	1,260	28.5%	0.7	24,222,027	23,928,503	293,524	1,260	0.7	太陽光	11,613,934	10.5	1	リチウム蓄電池	11,727,523	15.0	1			高効率照明	880,570	24W,52.1W,53W	24								
22216-27-2-001	浅羽南小学校太陽光発電設備設置工事	(2)公共施設再生可能エネルギー等導入事業	補助	10/10 2/3	袋井市	学校	9,504,000	9,280,210	223,790	0	1,520	28.5%	0.8	9,504,000	9,280,210	223,790	1,520	0.8	太陽光	6,644,698	5.8	1	リチウム蓄電池	2,187,932	5.0	1			高効率照明	671,370	39.3W	11								
22219-27-2-001	非常用電源装置設置事業(下田中学校)	(2)公共施設再生可能エネルギー等導入事業	補助	10/10	下田市	学校	39,439,440	37,037,304	2,402,136	0	947	28.5%	0.5	39,439,440	37,037,304	2,402,136	947	0.5	太陽光	17,032,243	10.0	1	リチウム蓄電池	22,407,197	15.0	1														
22220-27-2-001	裾野市立西中学校太陽光発電設備及び蓄電設備設置事業	(2)公共施設再生可能エネルギー等導入事業	補助	10/10	裾野市	学校	38,795,760	37,942,695	853,065	0	1,438	28.5%	0.8	38,795,760	37,942,695	853,065	1,438	0.8	太陽光	16,336,861	12.8	1	リチウム蓄電池	22,458,899	15.0	1														
22225-27-2-001	児童発達支援センター整備事業	(2)公共施設再生可能エネルギー等導入事業	補助	10/10	伊豆の国市	公民館	31,460,400	31,460,400	0	0	1,244	28.5%	0.7	31,460,400	31,460,400	0	1,244	0.7	太陽光	17,386,903	16.0	1	リチウム蓄電池	14,073,497	15.0	1														
22249-27-2-001	川根本町役場災害対策用蓄電池設置事業	(2)公共施設再生可能エネルギー等導入事業	補助	10/10	川根本町	庁舎	21,924,000	21,616,206	307,794	0	0	28.5%	0.0	21,924,000	21,616,206	307,794																								
22461-27-2-001	森町拠点防災倉庫太陽光発電設備設置導入推進事業	(2)公共施設再生可能エネルギー等導入事業	補助	10/10	森町	市民会館	21,060,000	21,060,000	0	0	2,609	28.5%	1.4	21,060,000	21,060,000	0	2,609	1.4	太陽光	17,100,000	20.0	1	リチウム蓄電池	3,960,000	5.0	6														
合計							498,563,427	390,293,412	108,270,015	0	23,048	28.5%	12.6	498,563,427	390,293,412	108,270,015	23,048	12.6		200,061,068	185.1	12		193,838,326	201.2	18	0	0	0	0		3,288,127	0	70						

※各年度の開始前に提出している各年度計画書(当該年度に計画変更をしている場合には変更後計画書)で記載した事業は全て実施状況を記載すること

※事業の実施上、事業の遅延等により繰越をする場合にも記載をすること



平成25年度再生可能エネルギー等導入推進基金事業状況報告書(各年度報告書:平成27年度分)

(平成27年度)

<当該年度実施分>

(単位:円)

事業番号	事業名	事業メニュー	実施方法	基金取崩による補助率	事業主体	導入施設	基金等状況			事業効果			平成27年度基金事業																特定被災地方公共団体								
							平成27年度			平成27年度繰越	導入した再生可能エネルギー等による発電量	防災拠点における再生可能エネルギーの普及率	二酸化炭素削減効果	(2)公共施設再生可能エネルギー等導入事業 (3)民間施設再生可能エネルギー等導入推進事業																							
							基金等状況			基金取崩予定額				事業効果		業務内容																					
							合計	基金取崩額	単独費					発電量(kWh)	二酸化炭素削減量(t-CO2)	事業内容① (再生可能エネルギー発電設備)				事業内容②(蓄電池)				事業内容③(未利用エネルギー)				事業内容④(その他)									
										種別	費用	容量	個数	種別	費用	容量	個数	種別	費用	容量	個数	種別	費用	容量	個数												
22216-27-3-001	太陽光発電システム設置事業	(3)民間施設再生可能エネルギー等導入推進事業	補助	1/3	社会福祉法人明和会あきは寮	社会福祉施設	27,799,200	9,266,400	18,532,800	0	0	28.5%	0.0	27,799,200	9,266,400	18,532,800	0	0.0	太陽光	6,412,046	18.0	1	リチウム蓄電池	21,387,154	25.0	1											
22216-27-3-002	太陽光発電システム設置事業	(3)民間施設再生可能エネルギー等導入推進事業	補助	1/3	社会福祉法人明和会袋井学園	社会福祉施設	34,117,200	11,372,400	22,744,800	0	0	28.5%	0.0	34,117,200	11,372,400	22,744,800	0	0.0	太陽光	19,030,208	20.0	1	リチウム蓄電池	15,086,992	20.0	1											
22216-27-3-003	ソーラー発電式LEDライト設置事業	(3)民間施設再生可能エネルギー等導入推進事業	補助	1/3	社会福祉法人デンマーク牧場福祉会 ディアコニア	社会福祉施設	200,000	66,000	134,000	0	6	28.5%	0.0	200,000	66,000	134,000	6	0.0										街路灯	200,000	0.01	1						
22216-27-3-004	太陽光発電設備等設置事業(なごみかぜ工房)	(3)民間施設再生可能エネルギー等導入推進事業	補助	1/3	社会福祉法人なごみかぜ	社会福祉施設	4,298,400	1,432,000	2,866,400	0	304	28.5%	0.2	4,298,400	1,432,000	2,866,400	304	0.2	太陽光	2,611,158	7.5	1	リチウム蓄電池	1,687,242	7.2	1											
合計							66,414,800	22,136,800	44,278,000	0	310	28.5%	0.2	66,414,800	22,136,800	44,278,000	310.0	0.2		28,053,412	45.5	3		38,161,388	52.2	3		0	0	0		200,000	0.01	1			

※各年度の開始前に提出している各年度計画書(当該年度に計画変更をしている場合には変更後計画書)で記載した事業は全て実施状況を記載すること

※事業の実施上、事業の遅延等により繰越をする場合にも記載をすること

平成25年度再生可能エネルギー等導入推進基金事業状況報告書(各年度報告書:平成27年度分)

(平成27年度)

<前年度以前実施分>

事業番号	事業名	事業メニュー	事業効果			(2)公共施設再生可能エネルギー等導入事業 (3)民間施設再生可能エネルギー等導入推進事業												(4)風力・地熱発電事業等導入支援事業					
			導入した再生可能エネルギー等による発電量(kWh)	防災拠点における再生可能エネルギーの普及率	二酸化炭素削減量(t-CO2)	事業効果									事業効果								
						平成25年度設置分			平成26年度設置分			前年度以前 合計			平成25年度設置分			平成26年度設置分			前年度以前合計		
						発電量(kWh)	箇所数	二酸化炭素削減量(t-CO2)	発電量(kWh)	箇所数	二酸化炭素削減量(t-CO2)	発電量(kWh)	箇所数	二酸化炭素削減量(t-CO2)	発電量(kWh)	箇所数	二酸化炭素削減量(t-CO2)	発電量(kWh)	箇所数	二酸化炭素削減量(t-CO2)	発電量(kWh)	箇所数	二酸化炭素削減量(t-CO2)
22000-25-2-001	特別支援学校防災機能強化事業	(2)公共施設再生可能エネルギー等導入事業	22,338	28.5%	12.3				22,338	1	12.3	22,338	1	12.3							0	0	0
22000-25-2-002	特別支援学校防災機能強化事業	(2)公共施設再生可能エネルギー等導入事業	27,530	28.5%	15.1				27,530	1	15.1	27,530	1	15.1							0	0	0
22000-25-2-003	特別支援学校防災機能強化事業	(2)公共施設再生可能エネルギー等導入事業	28,794	28.5%	15.8				28,794	1	15.8	28,794	1	15.8							0	0	0
22000-25-2-004	特別支援学校防災機能強化事業	(2)公共施設再生可能エネルギー等導入事業	22,613	28.5%	12.4				22,613	1	12.4	22,613	1	12.4							0	0	0
22000-25-2-005	特別支援学校防災機能強化事業	(2)公共施設再生可能エネルギー等導入事業	23,766	28.5%	13.1				23,766	1	13.1	23,766	1	13.1							0	0	0
22000-25-2-006	特別支援学校防災機能強化事業	(2)公共施設再生可能エネルギー等導入事業	25,614	28.5%	14.1				25,614	1	14.1	25,614	1	14.1							0	0	0
22000-25-2-007	特別支援学校防災機能強化事業	(2)公共施設再生可能エネルギー等導入事業	27,289	28.5%	15.0				27,289	1	15.0	27,289	1	15.0							0	0	0
22000-25-2-008	特別支援学校防災機能強化事業	(2)公共施設再生可能エネルギー等導入事業	27,576	28.5%	15.2				27,576	1	15.2	27,576	1	15.2							0	0	0
22000-25-2-009	特別支援学校防災機能強化事業	(2)公共施設再生可能エネルギー等導入事業	13,579	28.5%	7.5				13,579	1	7.5	13,579	1	7.5							0	0	0
22000-25-2-010	特別支援学校防災機能強化事業	(2)公共施設再生可能エネルギー等導入事業	27,547	28.5%	15.2				27,547	1	15.2	27,547	1	15.2							0	0	0
22000-25-2-011	特別支援学校防災機能強化事業	(2)公共施設再生可能エネルギー等導入事業	26,811	28.5%	14.7				26,811	1	14.7	26,811	1	14.7							0	0	0
22000-25-2-012	特別支援学校防災機能強化事業	(2)公共施設再生可能エネルギー等導入事業	15,111	28.5%	8.3				15,111	1	8.3	15,111	1	8.3							0	0	0
22000-25-2-013	特別支援学校防災機能強化事業	(2)公共施設再生可能エネルギー等導入事業	13,729	28.5%	7.6				13,729	1	7.6	13,729	1	7.6							0	0	0
22000-25-2-014	特別支援学校防災機能強化事業	(2)公共施設再生可能エネルギー等導入事業	13,853	28.5%	7.6				13,853	1	7.6	13,853	1	7.6							0	0	0
22000-25-2-015	特別支援学校防災機能強化事業	(2)公共施設再生可能エネルギー等導入事業	14,214	28.5%	7.8				14,214	1	7.8	14,214	1	7.8							0	0	0
22000-25-2-016	特別支援学校防災機能強化事業	(2)公共施設再生可能エネルギー等導入事業	0	28.5%	0.0				0	1	0.0	0	1	0.0							0	0	0
22000-25-2-017	特別支援学校防災機能強化事業	(2)公共施設再生可能エネルギー等導入事業	15,270	28.5%	8.4				15,270	1	8.4	15,270	1	8.4							0	0	0
22000-26-2-001	特別支援学校防災機能強化事業	(2)公共施設再生可能エネルギー等導入事業	26,709	28.5%	14.7				26,709	1	14.7	26,709	1	14.7							0	0	0
22000-26-2-002	特別支援学校防災機能強化事業	(2)公共施設再生可能エネルギー等導入事業	25,396	28.5%	14.0				25,396	1	14.0	25,396	1	14.0							0	0	0
22213-25-2-001	防災本部再生可能エネルギー整備事業	(2)公共施設再生可能エネルギー等導入事業	37,041	28.5%	20.4	37,041	1	20.4				37,041	1	20.4							0	0	0
22220-25-2-001	裾野市本庁舎太陽光発電設備及び蓄電設備設置事業	(2)公共施設再生可能エネルギー等導入事業	52,552	28.5%	28.9				52,552	1	28.9	52,552	1	28.9							0	0	0

平成25年度再生可能エネルギー等導入推進基金事業状況報告書(各年度報告書:平成27年度分)

(平成27年度)

<前年度以前実施分>

事業番号	事業名	事業メニュー	事業効果																				
			導入した再生可能エネルギー等による発電量(kWh)	防災拠点における再生可能エネルギーの普及率	二酸化炭素削減量(t-CO2)	(2)公共施設再生可能エネルギー等導入事業 (3)民間施設再生可能エネルギー等導入推進事業									(4)風力・地熱発電事業等導入支援事業								
						事業効果			事業効果														
						平成25年度設置分			平成26年度設置分			前年度以前 合計			平成25年度設置分			平成26年度設置分			前年度以前合計		
						発電量(kWh)	箇所数	二酸化炭素削減量(t-CO2)	発電量(kWh)	箇所数	二酸化炭素削減量(t-CO2)	発電量(kWh)	箇所数	二酸化炭素削減量(t-CO2)	発電量(kWh)	箇所数	二酸化炭素削減量(t-CO2)	発電量(kWh)	箇所数	二酸化炭素削減量(t-CO2)	発電量(kWh)	箇所数	二酸化炭素削減量(t-CO2)
22301-25-2-001	東伊豆町立図書館太陽光発電システム設置事業	(2)公共施設再生可能エネルギー等導入事業	12,898	28.5%	7.1				12,898	1	7.1	12,898	1	7.1							0	0	0
22301-25-2-002	東伊豆町消防署太陽光発電システム設置事業	(2)公共施設再生可能エネルギー等導入事業	12,939	28.5%	7.1				12,939	1	7.1	12,939	1	7.1							0	0	0
22342-25-2-001	長泉町防災拠点施設(勤労者体育センター)再生可能エネルギー等設置事業	(2)公共施設再生可能エネルギー等導入事業	19,317	28.5%	10.6	19,317	1	10.6				19,317	1	10.6							0	0	0
22206-26-2-001	三島市立佐野小学校太陽光発電設備等整備事業	(2)公共施設再生可能エネルギー等導入事業	12,765	28.5%	7.0				12,765	1	7.0	12,765	1	7.0							0	0	0
22206-26-2-002	三島市立長伏小学校太陽光発電設備等整備事業	(2)公共施設再生可能エネルギー等導入事業	12,441	28.5%	6.8				12,441	1	6.8	12,441	1	6.8							0	0	0
22207-26-2-001	救急医療センター太陽光設置工事	(2)公共施設再生可能エネルギー等導入事業	13,389	28.5%	7.4				13,389	1	7.4	13,389	1	7.4							0	0	0
22210-26-2-001	富士市富士駅北まちづくりセンター建設事業	(2)公共施設再生可能エネルギー等導入事業	9,730	28.5%	5.4				9,730	1	5.4	9,730	1	5.4							0	0	0
22211-26-2-001	磐田市竜洋支所	(2)公共施設再生可能エネルギー等導入事業	28,281	28.5%	15.6				28,281	1	15.6	28,281	1	15.6							0	0	0
22211-26-2-002	磐田市防災センター	(2)公共施設再生可能エネルギー等導入事業	3,481	28.5%	1.9				3,481	1	1.9	3,481	1	1.9							0	0	0
22212-26-2-001	焼津市大村公民館太陽光発電設備設置事業	(2)公共施設再生可能エネルギー等導入事業	12,370	28.5%	6.8				12,370	1	6.8	12,370	1	6.8							0	0	0
22214-26-2-001	藤枝市立高洲小学校改修工事	(2)公共施設再生可能エネルギー等導入事業	19,448	28.5%	10.7				19,448	1	10.7	19,448	1	10.7							0	0	0
22224-26-2-001	菊川市総合保健福祉センター太陽光発電設備整備事業	(2)公共施設再生可能エネルギー等導入事業	27,606	28.5%	15.2				27,606	1	15.2	27,606	1	15.2							0	0	0
22225-26-2-001	伊豆の国市福祉保健センター再生可能エネルギー等導入事業	(2)公共施設再生可能エネルギー等導入事業	25,686	28.5%	14.1				25,686	1	14.1	25,686	1	14.1							0	0	0
22226-26-2-001	牧之原市相良総合センター太陽光発電設備設置事業	(2)公共施設再生可能エネルギー等導入事業	10,379	28.5%	5.7				10,379	1	5.7	10,379	1	5.7							0	0	0
22226-26-2-002	牧之原市榛原庁舎太陽光発電設備設置事業	(2)公共施設再生可能エネルギー等導入事業	13,276	28.5%	7.3				13,276	1	7.3	13,276	1	7.3							0	0	0
22341-26-2-001	非常用発電設備設置事業(広域避難所太陽光発電設備設置工事)	(2)公共施設再生可能エネルギー等導入事業	20,896	28.5%	11.5				20,896	1	11.5	20,896	1	11.5							0	0	0
22341-26-2-002	非常用発電設備設置事業(広域避難所太陽光発電設備設置工事)	(2)公共施設再生可能エネルギー等導入事業	16,252	28.5%	8.9				16,252	1	8.9	16,252	1	8.9							0	0	0
22342-26-2-001	長泉町防災拠点施設(役場庁舎)再生可能エネルギー等設置事業	(2)公共施設再生可能エネルギー等導入事業	17,205	28.5%	9.5				17,205	1	9.5	17,205	1	9.5							0	0	0
合計			775,691	28.5%	426.7	56,358	2	31.0	719,333	37	396	775,691	39	426.7	0	0	0	0	0	0	0	0	0

※各年度の開始前に提出している各年度計画書(当該年度に計画変更をしている場合には変更後計画書)で記載した事業は全て実施状況を記載すること

※事業の実施上、事業の遅延等により繰越をする場合にも記載をすること

平成25年度再生可能エネルギー等導入推進基金事業状況報告書(各年度報告書:平成27年度分)

(平成27年度)

<前年度以前実施分>

事業番号	事業名	事業メニュー	事業効果																							
			導入した再生可能エネルギー等による発電量(kWh)	防災拠点における再生可能エネルギーの普及率	二酸化炭素削減量(t-CO2)	(2)公共施設再生可能エネルギー等導入事業 (3)民間施設再生可能エネルギー等導入推進事業									(4)風力・地熱発電事業等導入支援事業											
						事業効果			事業効果			事業効果			事業効果			事業効果								
						平成25年度設置分			平成26年度設置分			前年度以前 合計			平成25年度設置分			平成26年度設置分			前年度以前合計					
発電量(kWh)	箇所数	二酸化炭素削減量(t-CO2)	発電量(kWh)	箇所数	二酸化炭素削減量(t-CO2)	発電量(kWh)	箇所数	二酸化炭素削減量(t-CO2)	発電量(kWh)	箇所数	二酸化炭素削減量(t-CO2)	発電量(kWh)	箇所数	二酸化炭素削減量(t-CO2)	発電量(kWh)	箇所数	二酸化炭素削減量(t-CO2)	発電量(kWh)	箇所数	二酸化炭素削減量(t-CO2)						
22344-26-3-001	街路灯設置事業	(3)民間施設再生可能エネルギー等導入推進事業	130	28.5%	0.1				130	1	0.1	130	1	0.1										0	0	0
22207-26-3-001	らぼ〜と非常用太陽光蓄電システム事業	(3)民間施設再生可能エネルギー等導入推進事業	10,575	28.5%	5.8				10,575	1	5.8	10,575	1	5.8										0	0	0
22210-26-3-001	でら〜と非常用太陽光蓄電システム事業	(3)民間施設再生可能エネルギー等導入推進事業	11,802	28.5%	6.5				11,802	1	6.5	11,802	1	6.5										0	0	0
22212-26-3-001	あおい荘太陽光発電システム設置事業	(3)民間施設再生可能エネルギー等導入推進事業	40,470	28.5%	22.3				40,470	1	22.3	40,470	1	22.3										0	0	0
合計			62,977	28.5%	34.7	0	0	0.0	62,977	4	34.7	62,977	4	34.7	0	0	0	0	0	0	0	0	0	0	0	0

※各年度の開始前に提出している各年度計画書(当該年度に計画変更をしている場合には変更後計画書)で記載した事業は全て実施状況を記載すること

※事業の実施上、事業の遅延等により繰越をする場合にも記載をすること