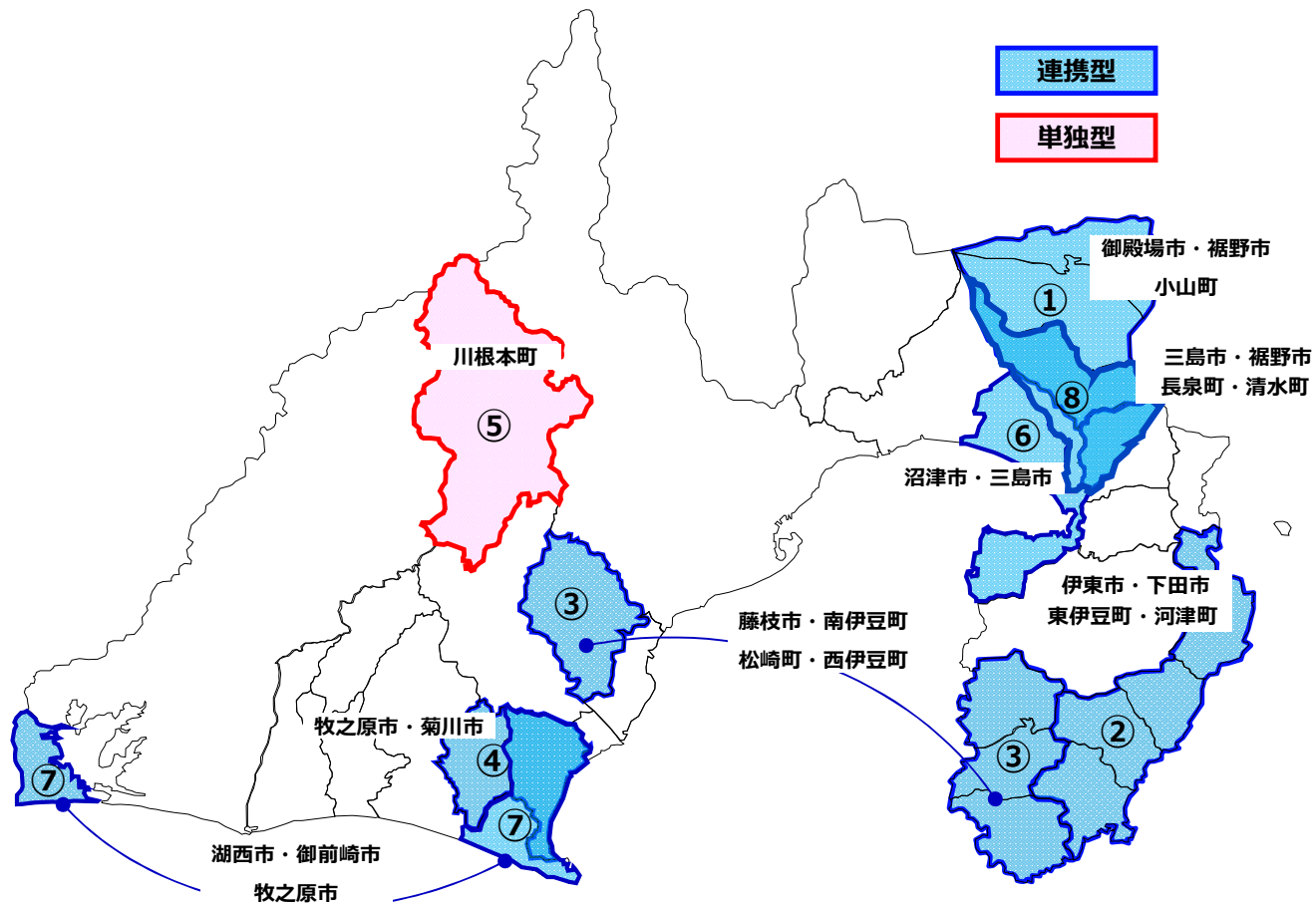


○ フロンティア地域循環共生圏一覽



認定年度	No.	フロンティア地域循環共生圏の名称
R4	①	富士山東麓エコガーデンシティ地域循環共生圏 (森林保全由来のJクレジットを活用した地域活性化)
	②	伊豆東海岸広域地域循環共生圏 (ドローン等先進技術の実証・実装による新たな産業創出)
R5	③	駿河湾横断広域地域循環共生圏 (駿河湾を超え結ぶ再エネ電力の流通)
	④	牧之原・菊川お茶の郷地域循環共生圏 (荒廃茶園の再生と新たな農業ビジネスの創出)
	⑤	南アルプスかわね地域循環共生圏 (廃校舎を活用した人材育成とビジネスの創出)
R6	⑥	東駿河湾クラフトビール地域循環共生圏 (クラフトビールを核とした地域循環型産業の構築と新たなにぎわい創出)
	⑦	遠州灘沿岸地域循環共生圏 (再エネ電力の流通とブルーカーボン創出)
R7	⑧	富士山南東スマートフロンティア地域循環共生圏 (施設×交通連携DXによるシームレスな生活圏の創出)

《富士山東麓エコガーデンシティ地域循環共生圏》

(御殿場市、裾野市、小山町)

《地域循環共生圏の概要図》

【目指す姿】

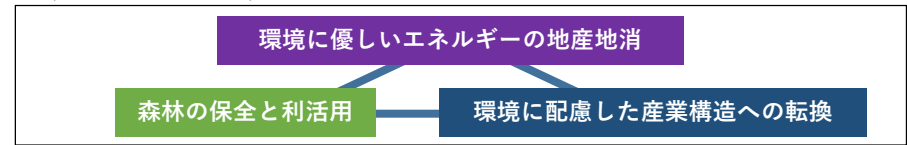
富士山麓の豊かな自然環境を守り、育て、磨き、脱炭素と経済が好循環する持続可能な環境先進地域

【位置図】



【コンセプト】

(実施する主な取組)



【推進体制】

- 2市1町地域循環共生圏協議会 (御殿場市、裾野市、小山町)
- 御殿場市エコガーデンシティ推進協議会 (企業、団体、金融機関、学術機関、御殿場市)

《伊豆東海岸広域地域循環共生圏》

(伊東市、下田市、東伊豆町、河津町)

《地域循環共生圏の概要図》

【目指す姿】豊かな自然環境の中で、いつでも誰でも安全で快適な生活を享受でき、働き住み続けられる
先進技術実証・実装都市

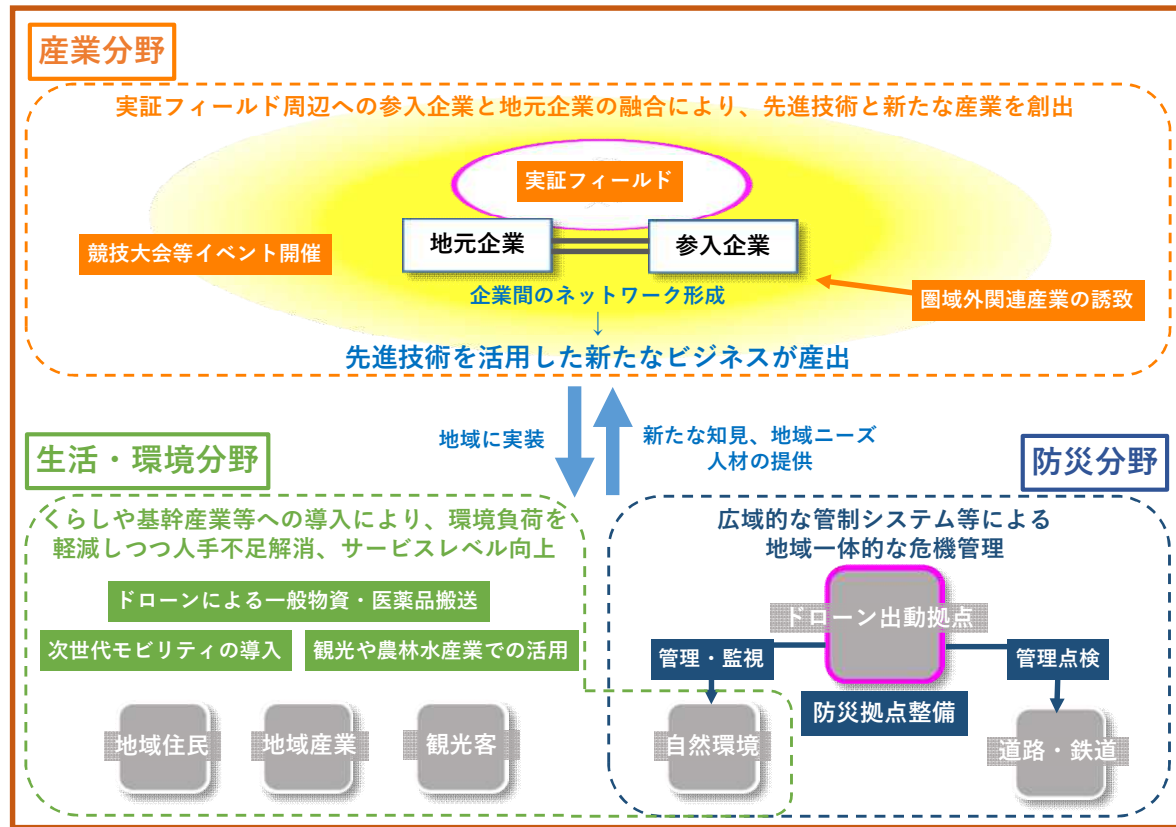
【位置図】



【コンセプト】

《新産業エコシステム※の構築》

※豊かな自然環境で実証され創出された先進技術を地域に実装し、得られた知見や地域ニーズをもとに新たな産業が生まれる好循環を形成



【推進体制】

○伊豆東海岸広域地域循環共生圏協議会

《駿河湾横断広域地域循環共生圏》

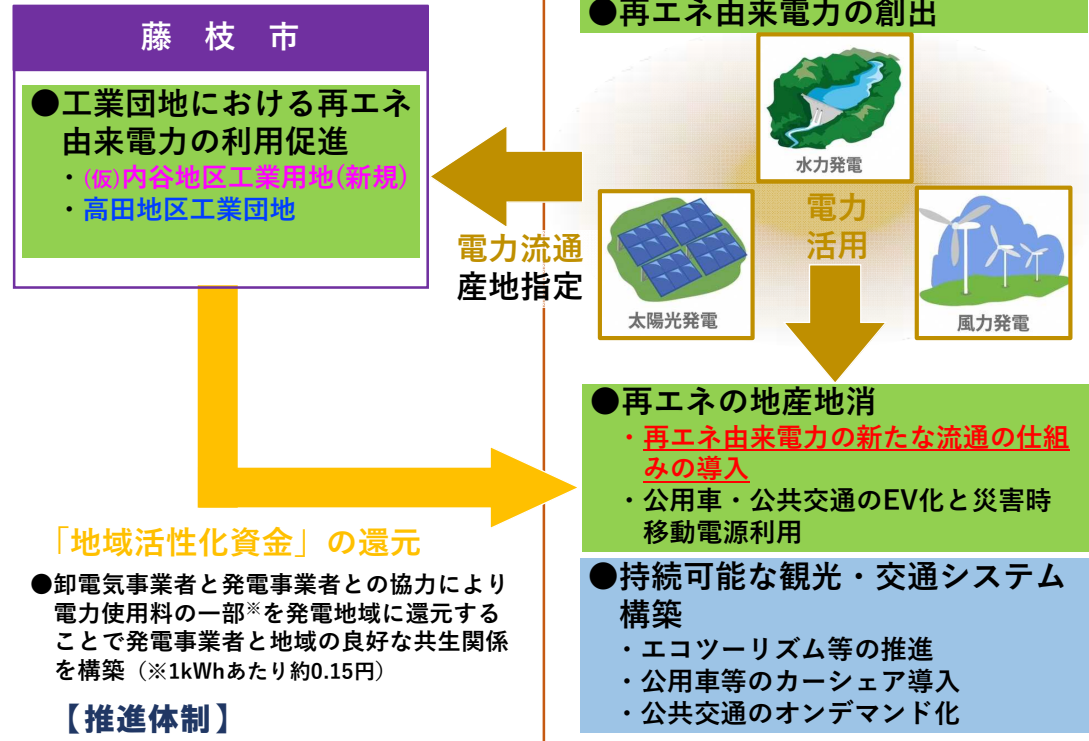
(藤枝市、南伊豆町、松崎町、西伊豆町)

《地域循環共生圏の概要》

- 伊豆西南海岸地域で創出した再エネ由来電力を、藤枝市の工業団地で利用
- 電力流通により創出した地域活性化資金をもとに、伊豆西南海岸地域の再エネの地産地消と持続可能な観光・交通システム構築を推進



【循環のイメージ】



《牧之原・菊川お茶の郷地域循環共生圏》

(牧之原市、菊川市)

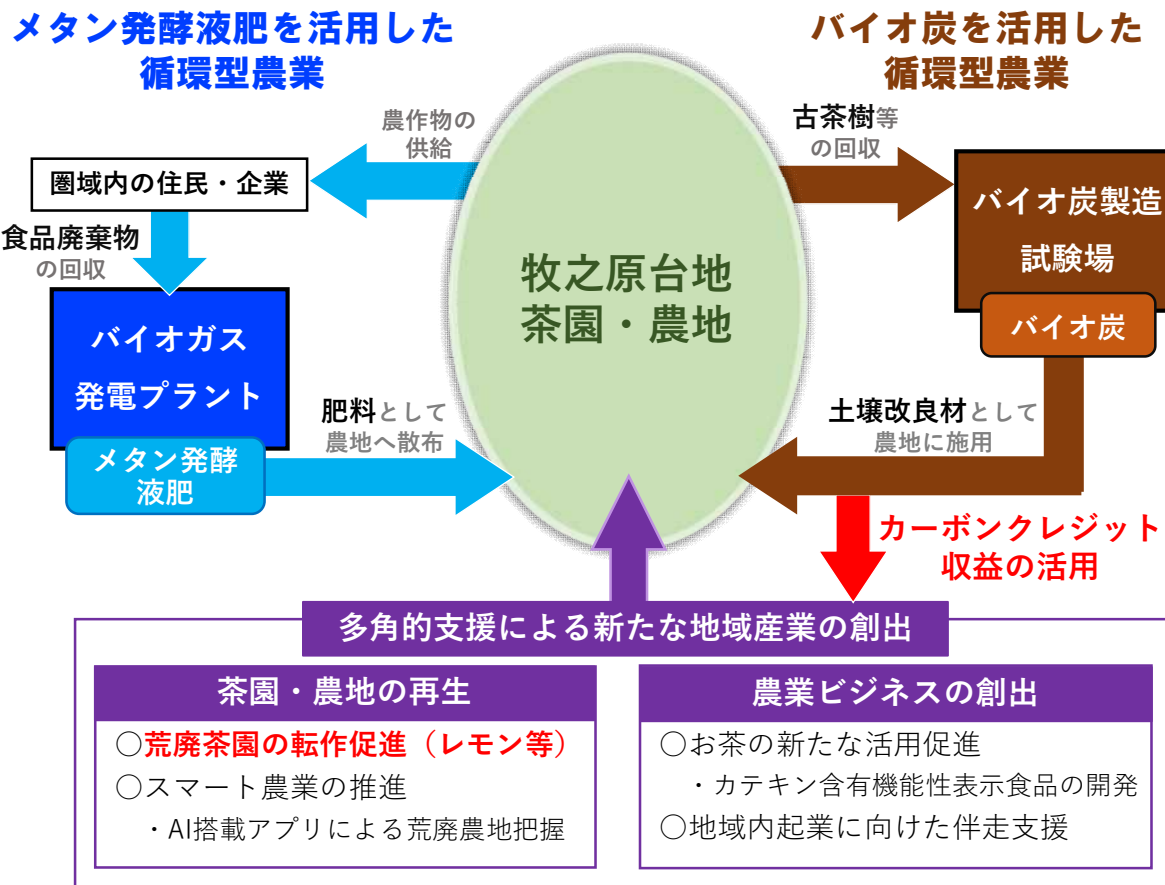
《地域循環共生圏の概要》

- 茶樹のバイオ炭や食品廃棄物のメタン発酵液肥を活用した循環型農業の展開
- バイオ炭によるカーボンクレジット収益をもとに、茶園・農地の再生と農業ビジネスの創出を推進

【位置図】



【循環のイメージ】



【推進体制】

○牧之原・菊川お茶の郷推進協議会 (牧之原市、菊川市 等)

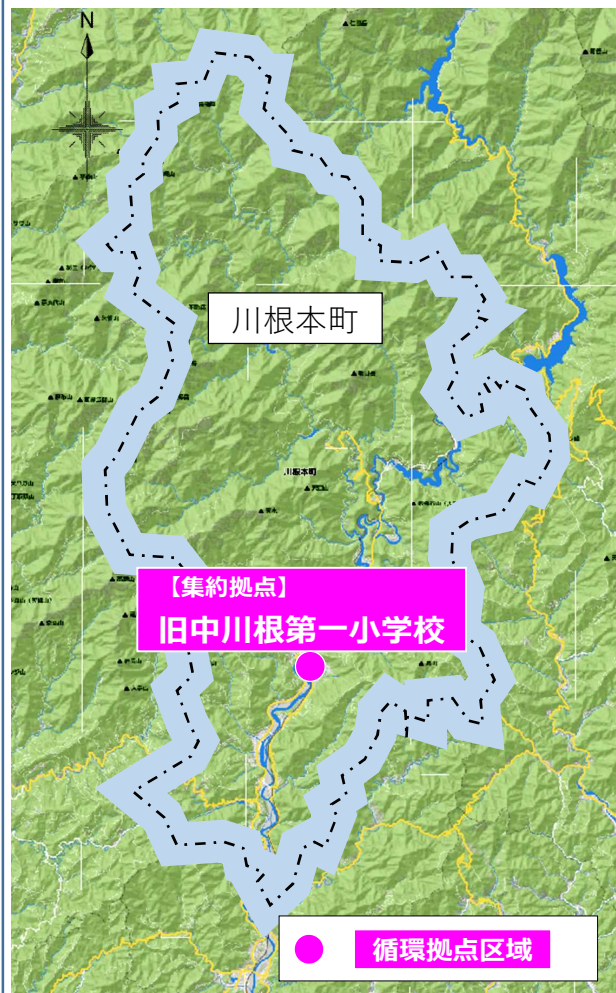
《南アルプスかわね地域循環共生圏》

(川根本町)

《地域循環共生圏の概要》

- 森林保全によるカーボンプレジットを付与したサービス・商品の開発・販売
- カーボンプレジット収益をもとに、空き校舎を活用した拠点における人財育成・ビジネス創出を推進

【位置図】



【循環のイメージ】

● 森林保全によるカーボンプレジットの創出

- ・ 住民・企業・観光客が一体となった環境保全活動
- ・ 森林整備による温室効果ガス吸収



カーボンプレジットの付与

国内の関係人口や世界の川根ファンの獲得

● カーボンオフセットの推進

カーボンプレジットを付与したサービス・商品の開発・販売

- ・ **エコツーリズム**
- ・ F S C 認証木材製品
- ・ 地域文化体験（徳山の盆踊りなど）
- ・ ゆず加工品

ほか

● メタバース空間整備

- ・ 海外企業等向けビジネスプラットフォーム
- ・ 川根の自然・文化等のVR発信

カーボンプレジット収益の活用

ビジネス展開スキルの活用

旧中川根第一小学校（空き校舎）

【新たな人財の育成】

- 「生涯現役人財」「グローバル人財」育成のための教育支援

スキリング
機会の提供

人財の登用

【新たな産業・ビジネスの創出】

- 企業誘致や実証フィールド提供

- ・ ICT企業等の誘致

東駿河湾クラフトビール地域循環共生圏

- モルト粕※をアップサイクルし新たな価値を創出することで、地域循環型産業を構築
- クラフトビールの地域ブランド力を強化することで、新たな賑わいと関係人口を創出

【取組のイメージ】

※ビール製造過程において、麦芽（モルト）から麦汁を抽出した絞りかす

地域循環型産業の構築

●モルト粕のアップサイクル商品の開発

- ・ブランド豚、きのこ栽培
- ・モルトビネガー 等

●アップサイクル拠点の整備

- ・遊休施設を活用
- ・脱水乾燥設備等を設置



菌床にモルト粕を活用したきのこ（試作品）



アップサイクル商品活用によるブランド力強化



新たなにぎわい、関係人口創出

●地域特性を活かしたクラフトビールの魅力発信

- ・海底熟成ビールのブランド化
- ・ビール造り等ふるさと納税返礼品化

●地域版品評会の開催

- ・継続した開催を目指す



大瀬崎（沼津市）の海底で熟成したビール（実証実験）

イベント開催やデジタルチケット化等を推進しクラフトビールの消費量を拡大



【取組のスケジュール】

主な取組	R 6	R 7	R 8	R 9
モルト粕のアップサイクル商品開発	関係者調整		実証実験・新たな商品検討	商品化
アップサイクル拠点の整備	施設の検討			施設整備及び稼働
地域版品評会の開催	関係者調整	開催準備	定例開催、新たなイベント等検討	

● 開催

遠州灘沿岸地域循環共生圏

- 御前崎・牧之原エリアで創出した再エネ由来電力を湖西市の工業団地で利用
- 電力使用料の一部を還元し、御前崎・牧之原エリアの藻場再生や砂浜保全等を推進

【取組のイメージ】

湖西市

- 環境に配慮した工業団地
 - ・ 湖西内山工業団地
 - ・ 湖西大沢工業団地
 - ・ 市内工場の再エネ導入支援

先行して既設工場において電力流通を開始



電力流通



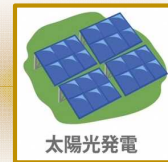
電力使用料の一部を地域に還元



御前崎市・牧之原市

● 再エネ由来電力の創出・活用

- ・ 長い日照時間や遠州特有の風等の高いポテンシャルを活かし、地域での地産地消を推進



自生が確認されたアマモ類
(御前崎港：2017年)

- ブルーカーボン創出・美しい海づくり
 - ・ 藻礁ブロック等による藻場の再生
- きめ細かな移動体制の確保
 - ・ A I オンデマンド交通の導入

【取組のスケジュール】

主な取組	R 6	R 7	R 8	R 9	R 10
電力流通の仕組み構築	関係者調整	契約手続き	電力流通の開始（既設工業団地等で先行実施）		
環境に優しい工業団地整備 (湖西内山工業団地)	協定締結	実施設計・用地交渉	造成工事		工場建設
藻場再生とブルーカーボン創出	事業化調整	関係者協議	実証実験	取組実施、ブルーカーボン創出	

富士山南東スマートフロンティア地域循環共生圏

【目指す姿】 公共施設DXと地域交通DXを融合し、行政区域を越えたシームレスな生活圏を形成する持続可能な地域モデルにより、住民のウェルビーイング向上を図る圏域

【取組のイメージ】

公共施設等利活用DX

- * 目指す姿
「市町境を越えて、使える施設を増やす」
- ・ 4市町による公共施設の相互利用
 - ・ スマホで検索・予約・利用を共通化



地域交通ネットワークDX

- * 目指す姿
「必要なときに行ける、移動手段を確保」
- ・ 市町境を超える移動環境
 - ・ 地域特性に応じた移動手段の導入検討



東部4市町でつなぐ先進モデル
～公共施設等の利用から移動までをワンストップで完結する環境整備～



【取組のスケジュール】

主な取組	R 8	R 9	R 10	R11
公共施設等利活用DX	需要調査	システム試行導入	実装・制度展開に向けた調整	
地域交通ネットワークDX	構想設計	実証運行	実装・制度展開に向けた調整	
エリアの魅力発信事業			イベント開催	