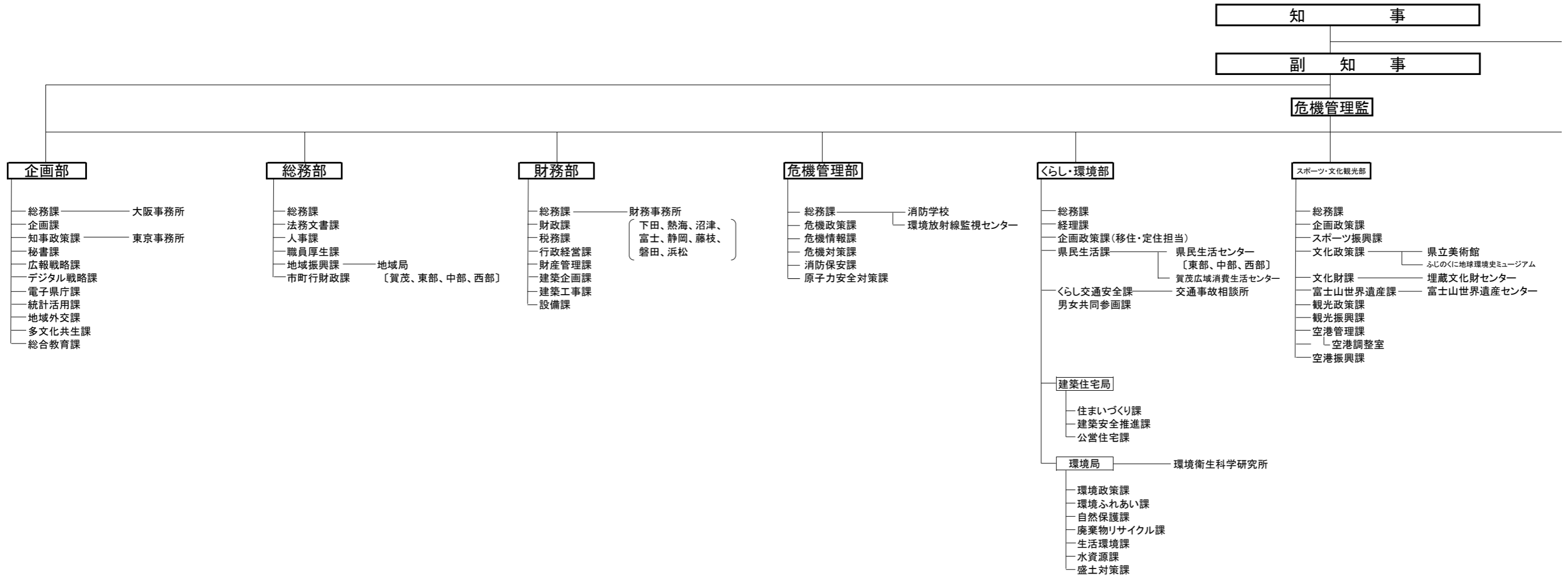


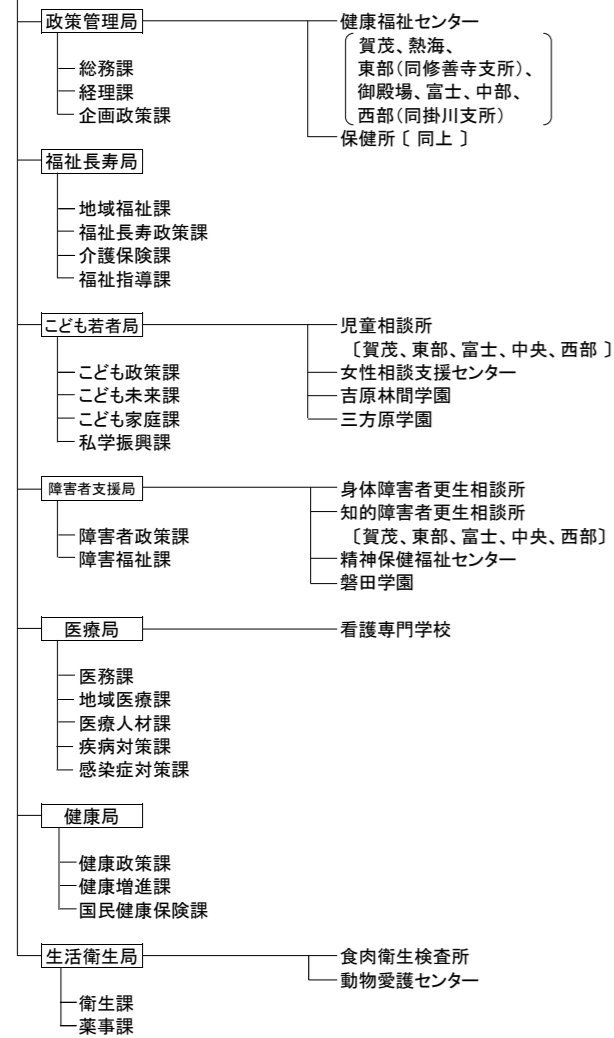
静岡県行政組織図

令和8年4月1日現在

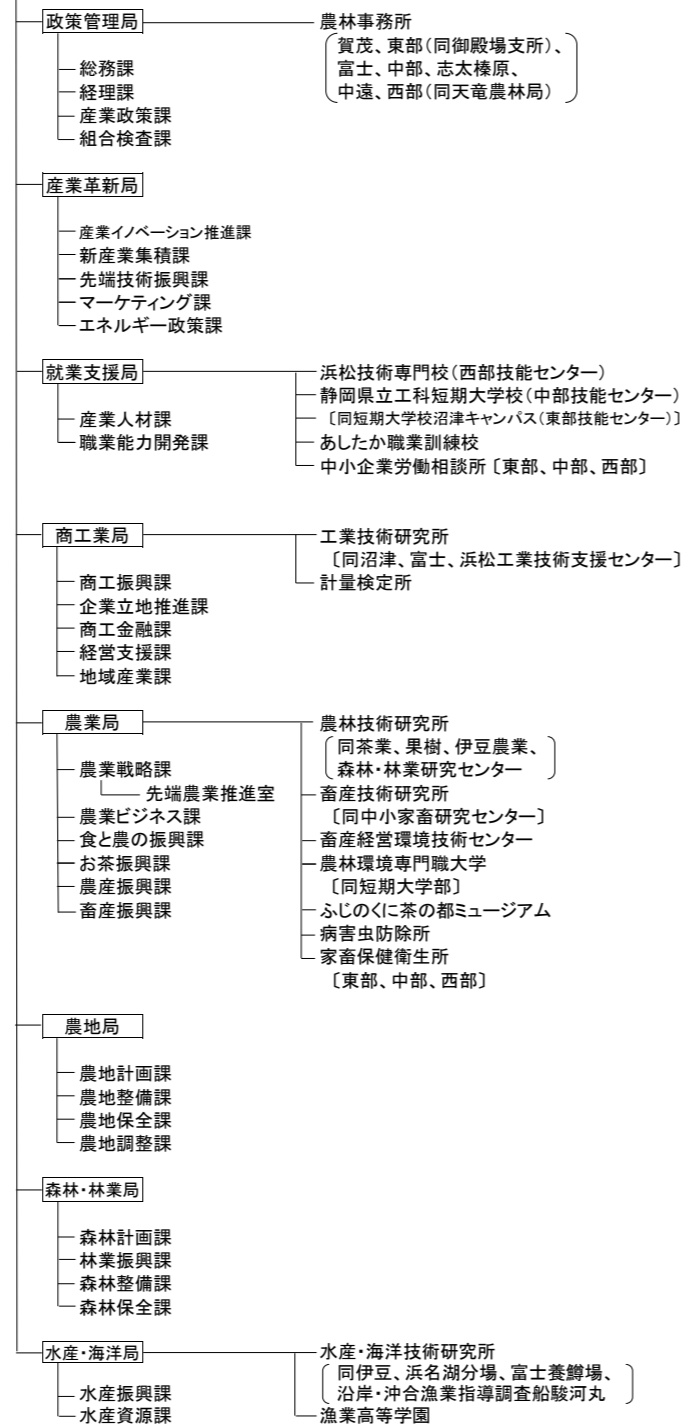


	部局	局	課・室	出先	支所等
知事部局 (企画部～出納局)	10	23	145	69	25
外局含む	17	23	158	72	31

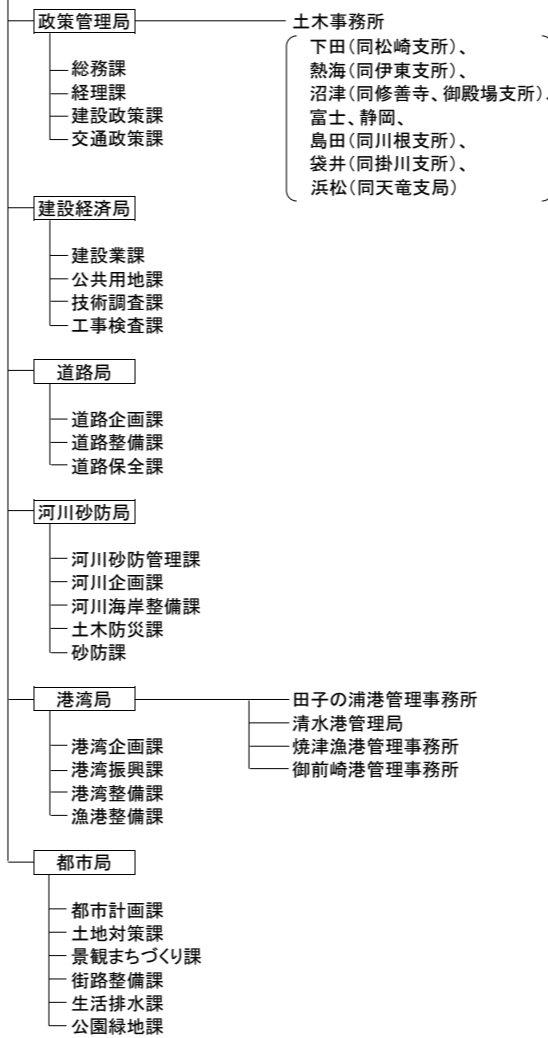
健康福祉部



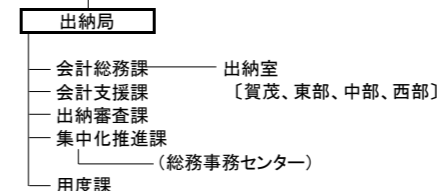
経済産業部



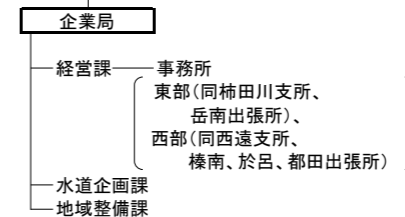
交通基盤部



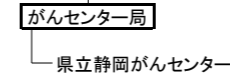
出納局長
(会計管理者)



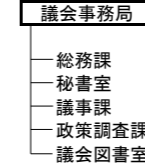
企業局長
(公営企業管理者)



がんセンター局長
(公営企業管理者)

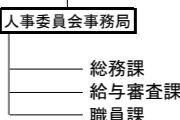


議会

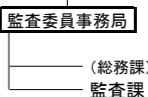


選挙管理委員会

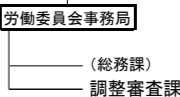
人事委員会



監査委員



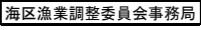
労働委員会



収用委員会



海区漁業調整委員会



内水面漁場管理委員会