

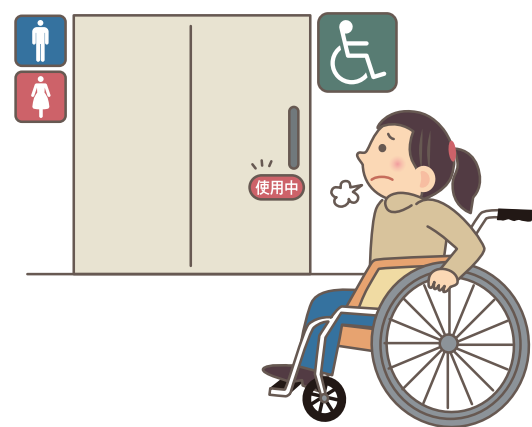
## Situações familiares da Mentalidade de Desenho Universal

### Elevador



Existem pessoas que não conseguem se locomover pelas escadas ou escada rolante. Dê prioridade para as pessoas que necessitam do elevador.

### Banheiro adaptado

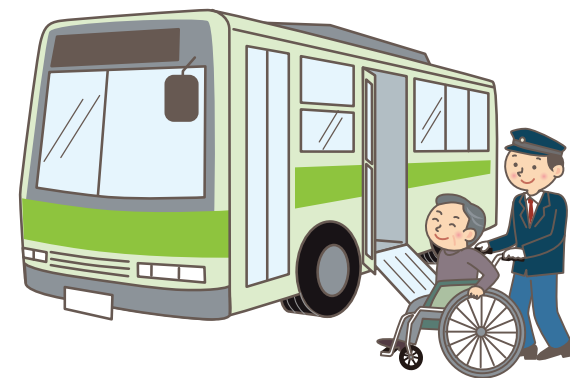


Não se esqueça que há pessoas que só conseguem usar esse tipo de banheiro. Evite ocupar o banheiro por muito tempo e ceda o lugar quando houver fila.

### Trem ou ônibus



Trens e ônibus são utilizados por diversas pessoas, tais como idosos, gestantes e pessoas feridas. Ceda o assento, mesmo que não seja um assento preferencial.



Aguarde com paciência, pois muitas vezes leva tempo para subir ou descer dos veículos.

\* Por questões de segurança, os cadeirantes são ajudados pelo condutor e por funcionários.

## Desenho Universal Material nº77

### Que símbolos são estes?



**Símbolo internacional de portadores de deficiência**  
São símbolos para identificar prédios e estabelecimentos adaptados com acessibilidade.



**Símbolo internacional para deficientes visuais**  
Este símbolo indica prédios e instalações com concepção de segurança e acessibilidade sem desníveis.



**Símbolo do cão de assistência**  
Este símbolo é exibido na entrada de estabelecimentos que permitem o acesso de cães de assistência (cão-guia, cão-ovinte, cão de serviço).



**Símbolo da orelha**  
Este símbolo é utilizado por pessoas com deficiência auditiva e é apresentado quando a forma de comunicação requer cuidados.



**Símbolo para deficiente motor**  
Este símbolo é utilizado nos veículos de pessoas com deficiência motora.



**Símbolo para deficiente auditivo**  
Este símbolo é utilizado por pessoas com deficiência auditiva na condução de veículos.



### Símbolo do Help Mark

Indica necessidade de consideração especial. É usado por pessoas que usam pernas mecânicas ou distúrbios internos. Indica a necessidade de consideração especial, pois estes distúrbios internos não são evidentes.



### Símbolo do Heart Plus

Este símbolo indica pessoas com distúrbios internos. Indica a necessidade de consideração especial, pois estes distúrbios internos não são evidentes.



### Símbolo para pessoas ostomizadas

O símbolo indica as instalações construídas em prol das pessoas ostomizadas (estomia intestinal ou urológica).



### Símbolo de gestante

O símbolo é carregado pela gestante ao utilizar os meios de transporte e outros, para que as pessoas ao redor tenham consideração especial.

[Edição e publicação]

Governo da província de Shizuoka  
Departamento de Assuntos Comunitários e Ambientais Secretaria de Assuntos Cívicos Divisão de Assuntos Cívicos Equipe de Promoção de Ações Participativas  
〒420-8601 9-6 Otemachi Aoi-ku, Shizuoka-shi, Shizuoka-ken

[TEL] 054-221-3153 [FAX] 054-221-2642  
[Email] shohi@pref.shizuoka.lg.jp



Masocote da Província de Shizuoka  
Fujiippi

Vamos aprender!

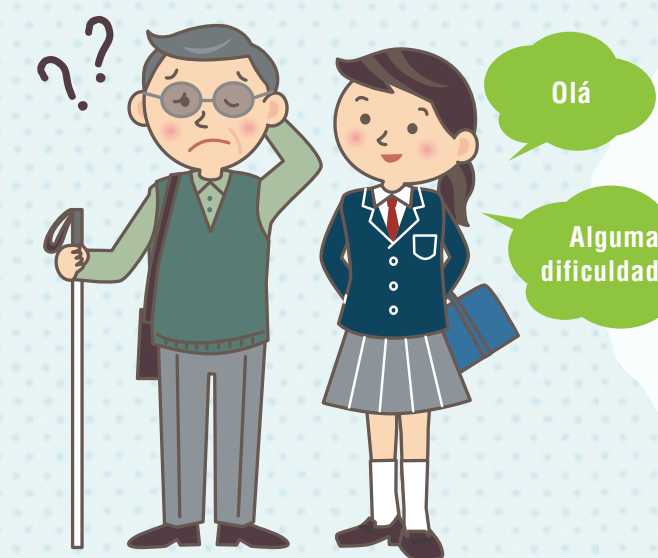
# MENTALIDADE DO DESENHO UNIVERSAL

A Província de Shizuoka está promovendo o conceito da “Mentalidade do Desenho Universal”, para que cada cidadão possa se comportar levando em consideração a situação do próximo.



O Desenho Universal é o “design voltado para todas as pessoas”. É a concepção que visa oferecer desde o início a acessibilidade para todas as pessoas, independentemente da idade, gênero, nacionalidade e existência ou não de deficiência.

Se avistar alguém com dificuldades tome a iniciativa de oferecer ajuda.

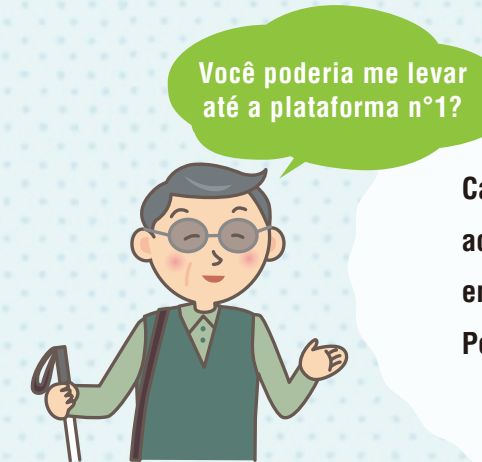


Primeiramente, inicie com um cumprimento e depois tome a iniciativa de oferecer ajuda: “Posso ajudar?” ; “Alguma dificuldade?” ; “Tem algo em que eu possa ajudar?” .

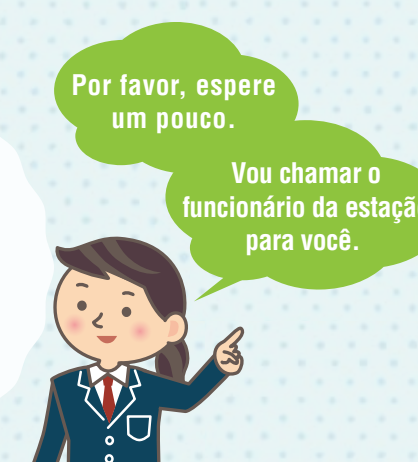
Há situações onde a ajuda é desnecessária. Não fique triste se receber uma recusa. Sua intenção foi muito bem transmitida.



Se tiver dificuldades, peça ajuda para as pessoas ao redor.



Caso você não saiba como apoiar, ou se achar que é difícil fazer isso sozinho(a), então não tente ajudar. Peça ajuda para as pessoas ao redor.



Governo da Província de Shizuoka



# 1 PESSOAS QUE UTILIZAM CADEIRAS DE RODAS

As condições físicas variam de pessoa para pessoa. Há indivíduos com dificuldade de locomoção devido a alguma deficiência nas pernas, idosos com mobilidade reduzida, pessoas que estão temporariamente feridas e outras.

## Dificuldades



Pequenos desníveis ou vãos representam barreiras

Não consegue alcançar pontos altos

É trabalhoso pegar objetos caídos

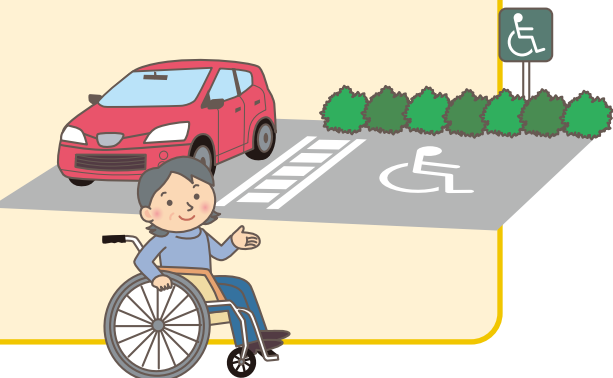
## Se avistar uma pessoa com dificuldades



Tome a iniciativa de oferecer ajuda e apoio

## Vaga de estacionamento para cadeirantes

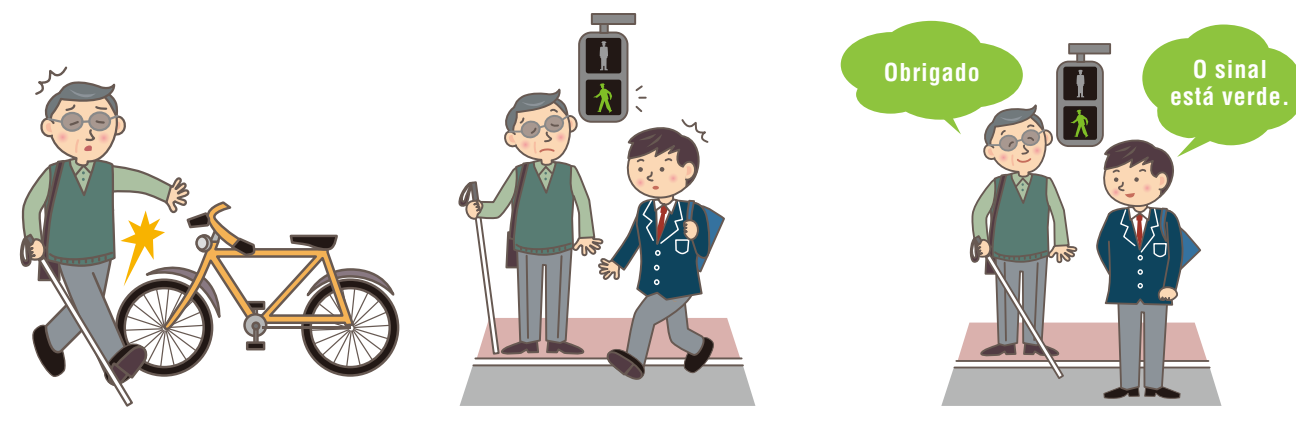
Você sabe por que a vaga para cadeirantes é larga? A vaga é mais larga porque as pessoas cadeirantes ou de mobilidade reduzida precisam da abertura total da porta para que possam entrar e descer do veículo. Deixe desocupada a vaga para cadeirantes, para o uso de quem realmente precisa.



# 2 PESSOAS COM DEFICIÊNCIA VISUAL

O grau de visibilidade varia de acordo com a pessoa: cegueira total, pessoas que distinguem somente a claridade, pessoas que não enxergam o centro, pessoas com baixo campo visual, pessoas que não conseguem distinguir as cores, e outras.

## Dificuldades



Colisão com os obstáculos por não perceberem sua presença no caminho.

Há vezes em que não percebem que o semáforo mudou.

Tome a iniciativa de oferecer ajuda e apoio

## Posição dos ponteiros do relógio

Para explicar as circunstâncias à frente de uma pessoa com deficiência visual, há um método prático denominado "posição dos ponteiros do relógio". É uma forma de explicar a localização dos objetos usando os ponteiros do relógio como referência: "o suco de laranja está na posição das 2 horas".



# 3 PESSOA COM DEFICIÊNCIA AUDITIVA

O grau de audição depende de cada pessoa. Pode haver surdez total ou dificuldade parcial para ouvir. Também é uma deficiência dificilmente notada somente pela aparência. Adote outras formas de comunicação mesmo que você não conheça a linguagem dos sinais.

## Dificuldades



Não percebem mesmo quando são chamados quando são chamados por trás.

As informações não são transmitidas se for usado apenas o meio de transmissão de voz.

Transcreva as informações no smartphone ou por meio da escrita.

# 4 PESSOA COM CÃO DE ASSISTÊNCIA

O "cão de assistência" é um importante parceiro para pessoas com deficiência. O acompanhamento dos cães é reconhecido por lei nas instalações públicas, meios de transporte públicos, restaurantes, hospitais, hotéis e outros.

\* Lei do Cão de Assistência

## Cão-guia

Ajuda na mobilidade de pessoas com dificuldade visual. São identificados com os dizeres "modouken" (cão-guia) ou na coleira.

## Cão-ouvinte

Alerta sons importantes para pessoas com dificuldade auditiva. Identificados com os dizeres "choudouken" (cão-ouvinte).

## Cão de serviços

Ajuda nas tarefas diárias das pessoas com dificuldades motoras. Identificados com os dizeres "kaijoken" (cão de serviços).

## Atenção!



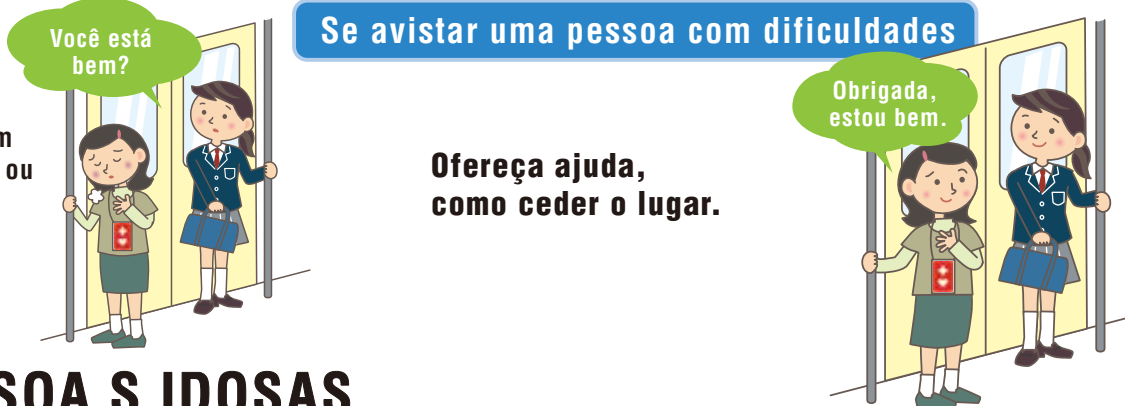
\* Não alimente nem dê água para os cães de assistência em serviço.  
\* Evite ações como encostar ou tocar para atrair a atenção dos cães de assistência.

# 5 PESSOA COM DISTÚRBIOS INTERNOS

Existem pessoas com deficiências nas funções internas, tais como as funções cardíaca, renal ou imunitária. São distúrbios difíceis de notar pela aparência externa.

## Dificuldades

Há pessoas que ficam cansadas facilmente ou com dificuldades de se manter em pé.



Você está bem?

Se avistar uma pessoa com dificuldades

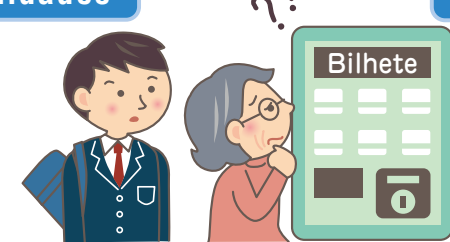
Ofereça ajuda, como ceder o lugar.

Obrigada, estou bem.

# 6 PESSOA S IDOSAS

Com a idade, existem pessoas que passam a ter mobilidade reduzida, com dificuldade para caminhar ou se mover. Muitas vezes têm falhas de visão, de audição e/ou de memória.

## Dificuldades



Os movimentos e ações ficam lentos.

Se avistar uma pessoa com dificuldades



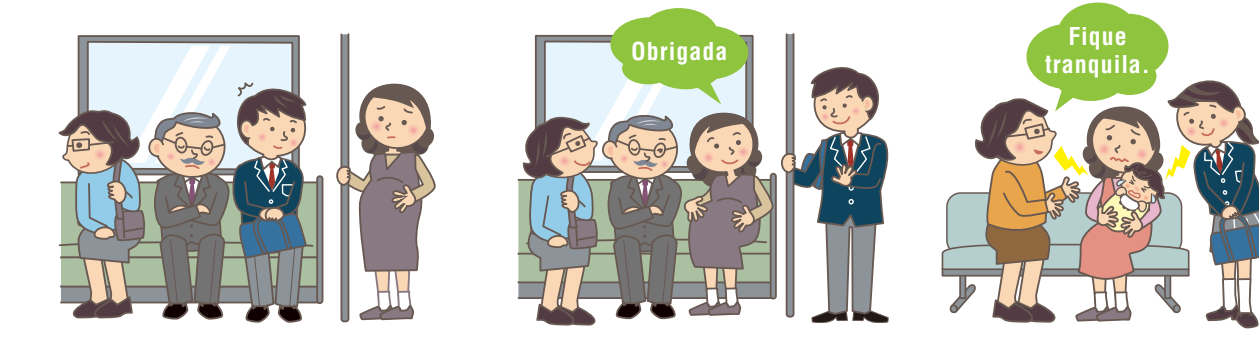
Converse em tom claro e nítido.

Para onde você está indo?

# 7 GESTANTES E/OU PESSOAS COM CRIANÇAS DE COLO

Com o passar da gestação, fica mais difícil manter o equilíbrio do corpo. A gestante cuja barriga ainda não é aparente também sofre porque pessoas ao redor não compreendem o mal-estar das fases iniciais da gestação, como os enjôos.

## Dificuldades



Qualquer deslocamento para as gestantes é trabalhoso.

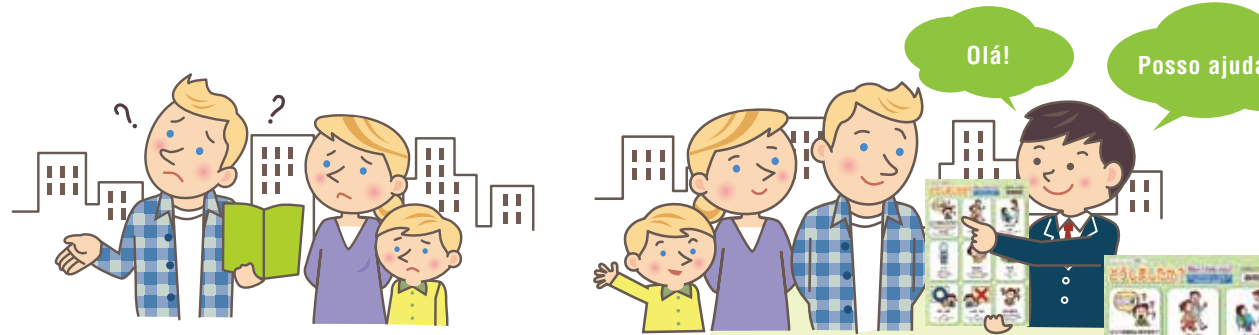
Ceda o assento do trem ou do ônibus.

Tenha simpatia mesmo quando o bebê estiver chorando.

# 8 ESTRANGEIROS

O número de turistas e residentes estrangeiros no Japão está aumentando. Procure compreender mutuamente as diferenças de idioma, cultura, costumes do diaadia e outros.

## Dificuldades



Ficam perdidos se não há indicações ou informações no idioma estrangeiro.

Utilize ferramentas como as Placas de Auxílio para Comunicação para conversar.

# 9 DIVERSIDADE DE GÊNEROS

Nem todos se sentem bem com seu próprio gênero ou gostam do sexo oposto. Compreenda e respeite a diversidade de gêneros e o jeito de ser de cada um.

## LGBT

L ... Lésbica (mulheres que se sentem atraídas por mulheres)  
G ... Gay (homens que se sentem atraídos por homens)  
B ... Bissexuais (pessoas que se sentem atraídas por membros do mesmo sexo e do sexo oposto)  
T ... Transgêneros (identidade de gênero diferente do gênero atribuído no nascimento)

A sigla consiste nas iniciais de cada termo e expressa os diferentes tipos de gêneros.



A bandeira arco-íris é utilizada em ações de apoio e simpatia à diversidade de gêneros.