

# 静岡県の令和5年10月旅券統計（速報値）

令和5年11月30日  
静岡県地域外交局  
多文化共生課旅券室

## 1 静岡県の概況

### (1) 申請状況

令和5年10月の一般旅券**申請件数**は**6,442件**で前年同月の2,889件に対し、3,553件、123.0%の増加となった。また、前月の6,497件に対し、55件、0.8%の減少となった（表-1, 図-1）。

### (2) 交付状況

令和5年10月の一般旅券**交付件数**は**6,633件**で前年同月の2,765件に対し、3,868件、139.9%の増加となった。また、前月の6,869件に対し、236件、3.4%の減少となった（表-2）。

## 2 市町の概況

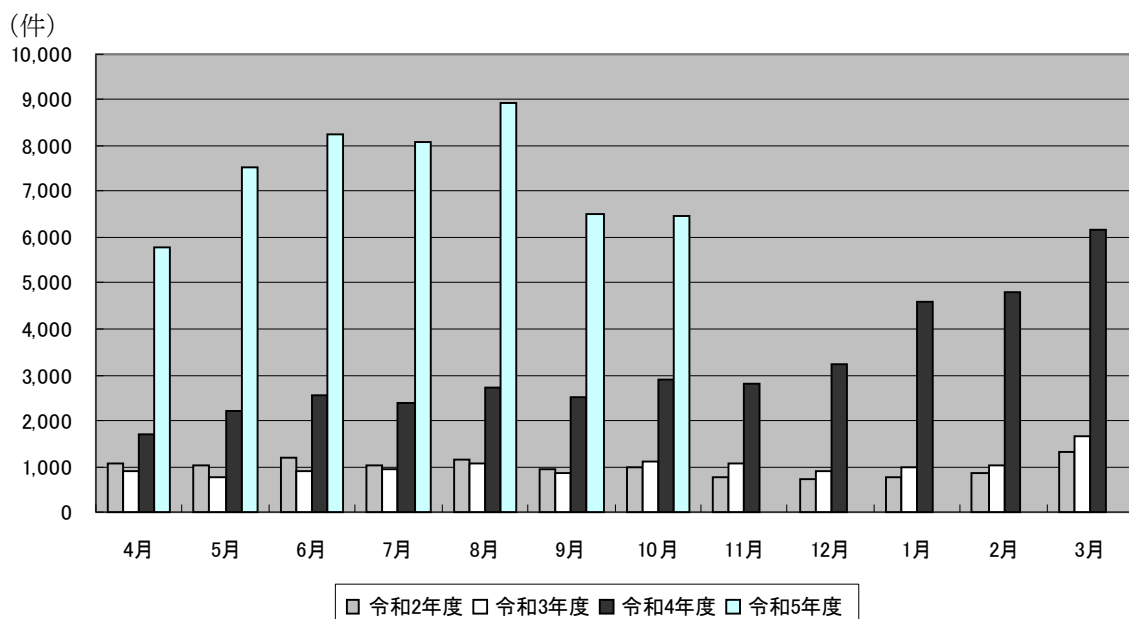
### (1) 申請状況

市町別では、多い順に**浜松市 1,686件**、**静岡市 1,326件**、**富士市 424件**、**沼津市及び磐田市が 286件**となっており、この5市で全申請件数の**62.2%**を占めている（表-3, 4）。

### (2) 交付状況

市町別では、多い順に**浜松市 1,722件**、**静岡市 1,401件**、**富士市 424件**、**沼津市 303件**となっており、この4市で全交付件数の**58.0%**を占めている（表-3）。

図-1 年度別・月別一般旅券申請件数



## 利用上の注意

- 1 本資料の数値は、旅券発給事務を処理する上で集計・整理した月別数値を主としており、あくまでも毎月公表時点（翌月末）における速報値である。
- 2 また、全国数値及び静岡県数値については、外務省領事局旅券課「旅券統計（暦年1月～12月）」に収録、掲載されているので参考にされたい。但し、暦年（1月～12月）数値であるので県集計値（年度数値）とは一致しない。
- 3 本資料は、静岡 HP「<https://www.pref.shizuoka.jp/kenmin/km-170/tokei.html>」に掲載する。

### 4 用語については、次のとおりである。

- ・一般旅券 旅券（パスポート）には、「一般旅券」と「公用旅券」がある。都道府県は国から一般旅券の発給事務（旅券の申請受付から交付までの業務全体）を法定受託し一般旅券の発給だけを行う。
- ・震災特例旅券  
東日本大震災により旅券を紛失（焼失）した被災者に発給される一般旅券
- ・限定旅券 有効期間及び渡航先について限定した一般旅券
- ・申請件数 旅券の発給申請を受け付けた件数
- ・交付件数 旅券を本人に交付した件数
- ・発行件数 旅券作成のため旅券番号を付した件数
- ・新規申請 初めて旅券を取得する場合、有効期間が切れている場合等の一般旅券発給申請
- ・残存有効期間同一旅券 氏名、本籍地等の変更に伴い、記載事項を変更して発給される一般旅券
- ・渡航先追加 限定旅券に記載されている渡航先を追加する申請

### 5 旅券統計の構成は次のとおりである。

(1) 旅券件数は、申請件数、発行件数、交付件数の3種類に大別される。

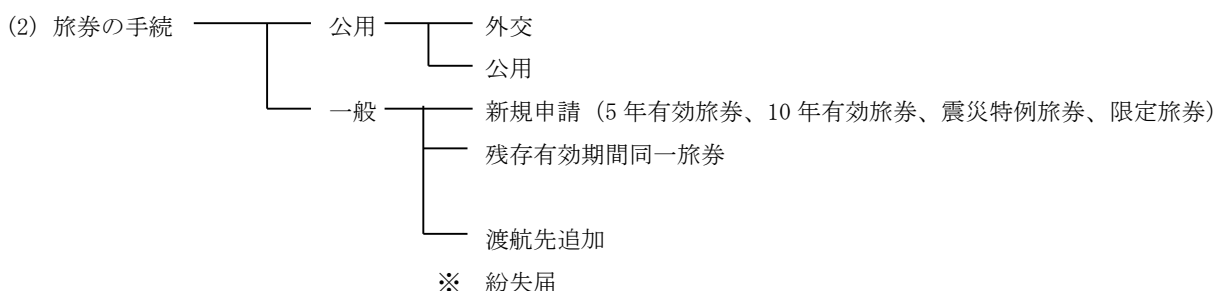


表-1 年度別・月別一般旅券申請件数

(件、%)

	29年度	30年度	R1年度	R2年度	R3年度	R4年度	R5年度		対前月比	対前年比
年度計	103,692	110,097	101,072	11,974	12,342	38,697	51,498		-	-
前年度比	111.3	102.4	106.2	11.8	11.8	313.5	133.1		-	-
4月	7,529	7,953	8,335	1,089	909	1,722	5,789		93.8	336.2
5月	8,362	9,171	9,203	1,018	775	2,225	7,534		130.1	338.6
6月	9,015	9,281	9,933	1,223	914	2,560	8,224		109.2	321.3
7月	11,269	11,900	12,823	1,023	942	2,409	8,078		98.2	335.3
8月	12,313	13,056	11,990	1,178	1,073	2,749	8,934		110.6	325.0
9月	7,293	6,725	7,667	940	861	2,530	6,497		72.7	256.8
10月	6,793	7,734	7,385	975	1,128	2,889	6,442		99.2	223.0
11月	6,679	7,248	6,869	792	1,073	2,802			0.0	0.0
12月	7,145	7,416	7,503	757	922	3,247				0.0
1月	9,340	10,015	9,516	787	1,002	4,582				0.0
2月	8,058	9,149	5,801	861	1,051	4,809				0.0
3月	9,896	10,449	4,047	1,331	1,692	6,173				0.0

表-2 年度別・月別一般旅券交付件数

(件、%)

	29年度	30年度	R1年度	R2年度	R3年度	R4年度	R5年度		対前月比	対前年比
年度計	103,179	109,685	103,831	13,798	12,017	36,274	50,509		-	-
前年度比	111.6	102.8	106.3	13.3	87.1	301.9	139.2		-	-
4月	8,457	9,038	9,541	2,147	1,034	1,580	5,459		93.7	345.5
5月	8,027	8,522	8,052	1,121	778	2,000	6,542		119.8	327.1
6月	8,470	8,740	9,460	1,388	878	2,454	7,932		121.2	323.2
7月	9,643	10,321	11,747	1,230	866	2,338	7,686		96.9	328.7
8月	13,756	14,763	13,479	1,396	1,157	2,723	9,388		122.1	344.8
9月	8,370	7,790	8,434	994	814	2,393	6,869		73.2	287.0
10月	6,894	7,867	7,740	1,036	1,107	2,765	6,633		96.6	239.9
11月	6,474	7,054	7,040	843	991	2,787			0.0	0.0
12月	7,412	7,340	7,542	873	969	3,104				0.0
1月	8,287	8,708	8,610	741	951	3,910				0.0
2月	8,235	9,303	7,039	810	944	4,396				0.0
3月	9,154	10,239	5,147	1,219	1,528	5,824				0.0

注-1 表-1、表-2の件数は新規申請、記載事項変更、増補、渡航先追加を含む一般旅券に係る

(参考-1) 発行旅券の推移 (暦年)

(冊、2017(H29)年=100)

	静岡県		全国	
2017	104,262	100	3,959,468	100
2018	107,098	103	4,182,207	106
2019	110,853	106	4,365,290	110
2020	29,117	28	1,234,928	31
2021	11,502	11	513,943	13
2022	26,450	25	1,218,692	31

(参考-2) 有効旅券数

(冊、2017(H29)年=100)

	静岡県		全国	
2017	787,125	100	29,722,712	100
2018	785,446	100	29,936,470	101
2019	781,809	99	30,225,171	102
2020	702,942	89	27,671,756	93
2021	607,383	77	24,367,331	82
2022	524,925	67	21,708,353	73

注-2 参考-1の件数は年間(暦年)の一般旅券発行数。参考-2の有効旅券数は12月末現在の有効旅券数で、全国の冊数は、日本在外公館及び外務省旅券課の発行分を除く。資料：外務省領事局旅券課「旅券統計」(暦年1月～12月)」

(参考-3) 2022年(令和4年)年代別発行数

(冊)

	総数	19歳以下	20～29歳	30～39歳	40～49歳	50～59歳	60～69歳	70歳以上
静岡県	発行数	26,450	5,175	4,972	3,534	4,153	2,668	1,929
	千人当り	7	9	16	10	8	6	3
全国	発行数	1,218,692	254,282	263,595	175,339	183,904	166,718	105,413
	千人当り	10	12	22	13	10	7	2

注-3 「発行数」は外務省領事局旅券課「旅券統計(暦年1月～12月)」による年間(暦年)発行数。

注-4 「千人当り」は発行数と「住民基本台帳に基づく人口(日本人住民・令和4年1月1日現在)」総務省自治行政局公表により算出した千人当りの発行数。

表-3 月別一般旅券申請・交付件数 ～市町別～

\*速報値 (件、%)

	申請件数				交付件数			
	R5.10月	R5.9月	対前月比	対前年	R5.10月	R5.9月	対前月比	対前年
	A	B	A/B	同月比	C	D	C/D	同月比
県 a+b	6,442	6,497	99.2	223.0	6,633	6,869	96.6	239.9
下田市	29	30	96.7	483.3	23	21	109.5	230.0
東伊豆町	20	20	100.0	666.7	14	16	87.5	466.7
河津町	5	4	125.0	125.0	6	5	120.0	150.0
南伊豆町	12	8	150.0	240.0	11	6	183.3	275.0
松崎町	6	13	46.2	150.0	6	13	46.2	200.0
西伊豆町	6	7	85.7	300.0	8	5	160.0	400.0
沼津市	286	333	85.9	189.4	303	327	92.7	224.4
熱海市	63	69	91.3	180.0	68	55	123.6	183.8
三島市	169	197	85.8	148.2	187	219	85.4	179.8
富士宮市	201	191	105.2	295.6	182	209	87.1	263.8
伊東市	98	75	130.7	196.0	105	78	134.6	205.9
富士市	424	399	106.3	249.4	424	451	94.0	277.1
御殿場市	160	166	96.4	242.4	178	137	129.9	258.0
裾野市	90	86	104.7	236.8	96	93	103.2	266.7
伊豆市	33	25	132.0	366.7	33	22	150.0	253.8
伊豆の国市	56	60	93.3	350.0	60	60	100.0	176.5
函南町	50	75	66.7	142.9	58	55	105.5	193.3
清水町	72	58	124.1	342.9	67	72	93.1	335.0
長泉町	116	113	102.7	193.3	134	94	142.6	252.8
小山町	16	19	84.2	106.7	17	19	89.5	94.4
静岡市	1,326	1,369	96.9	238.9	1,401	1,478	94.8	261.9
葵区	569	558	102.0	240.1	597	577	103.5	248.8
駿河区	407	466	87.3	240.8	442	477	92.7	279.7
清水区	350	345	101.4	234.9	362	424	85.4	264.2
島田市	126	142	88.7	268.1	134	184	72.8	252.8
焼津市	206	197	104.6	208.1	208	234	88.9	250.6
藤枝市	239	231	103.5	274.7	217	315	68.9	246.6
牧之原市	53	55	96.4	171.0	48	72	66.7	177.8
吉田町	32	36	88.9	160.0	46	40	115.0	200.0
川根本町	5	4	125.0	250.0	6	5	120.0	600.0
浜松市	1,686	1,653	102.0	210.5	1,722	1,719	100.2	236.2
中区	1,168	1,191	98.1	195.0	1,222	1,233	99.1	220.2
北区	157	127	123.6	237.9	156	138	113.0	251.6
浜北区	361	335	107.8	265.4	344	348	98.9	307.1
磐田市	286	278	102.9	230.6	275	280	98.2	250.0
掛川市	167	177	94.4	206.2	179	183	97.8	198.9
袋井市	174	165	105.5	285.2	175	158	110.8	243.1
湖西市	92	92	100.0	287.5	89	98	90.8	296.7
御前崎市	37	54	68.5	205.6	52	50	104.0	288.9
菊川市	73	60	121.7	162.2	67	72	93.1	155.8
森町	20	29	69.0	500.0	27	20	135.0	385.7
市町計 a	6,434	6,490	99.1	223.5	6,626	6,865	96.5	240.3
旅券室 b	8	7	114.3	80.0	7	4	175.0	87.5

(注) 表-3 の件数は新規申請、残存、渡航先追加を含む一般旅券に係る件数。

表-4 令和5年10月の市町別一般旅券申請状況（内訳）

\*速報値（件、%）

	計 A+B+C	新規申請(数次往復旅券) A			残存 B	渡航先追加 C
		5年	10年	その他 (震災特例 ・限定)		
静岡県 a+b	6,442	2,156	4,165	0	121	0
下田市	29	9	19		1	—
東伊豆町	20	9	11		0	—
河津町	5	1	4		0	—
南伊豆町	12	5	7		0	—
松崎町	6	2	4		0	—
西伊豆町	6	3	3		0	—
沼津市	286	105	177		4	—
熱海市	63	17	45		1	—
三島市	169	51	116		2	—
富士宮市	201	94	106		1	—
伊東市	98	33	64		1	—
富士市	424	167	251		6	—
御殿場市	160	62	96		2	—
裾野市	90	30	60		0	—
伊豆市	33	12	21		0	—
伊豆の国市	56	21	31		4	—
函南町	50	20	30		0	—
清水町	72	31	41		0	—
長泉町	116	27	84		5	—
小山町	16	3	13		0	—
静岡市計	1,326	404	893		29	—
静岡市葵区	569	175	380		14	—
静岡市駿河区	407	132	263		12	—
静岡市清水区	350	97	250		3	—
島田市計	126	44	81		1	—
焼津市	206	85	115		6	—
藤枝市	239	94	143		2	—
牧之原市	53	17	34		2	—
吉田町	32	12	19		1	—
川根本町	5	0	5		0	—
浜松市計	1,686	505	1,144		37	—
浜松市中区	1,168	339	800		29	—
浜松市北区	157	44	109		4	—
浜松市浜北区	361	122	235		4	—
磐田市	286	92	186		8	—
掛川市計	167	54	112		1	—
袋井市計	174	62	107		5	—
湖西市計	92	32	59		1	—
御前崎市	37	13	24		0	—
菊川市	73	27	45		1	—
森町	20	7	13		0	—
市町計 a	6,434	2,150	4,163	0	121	—
県旅券室 b	8	6	2			

(注) 「その他」及び「渡航先追加」は県旅券室のみ申請受付

図-2 発行旅券件数の推移（静岡県）〔暦年〕

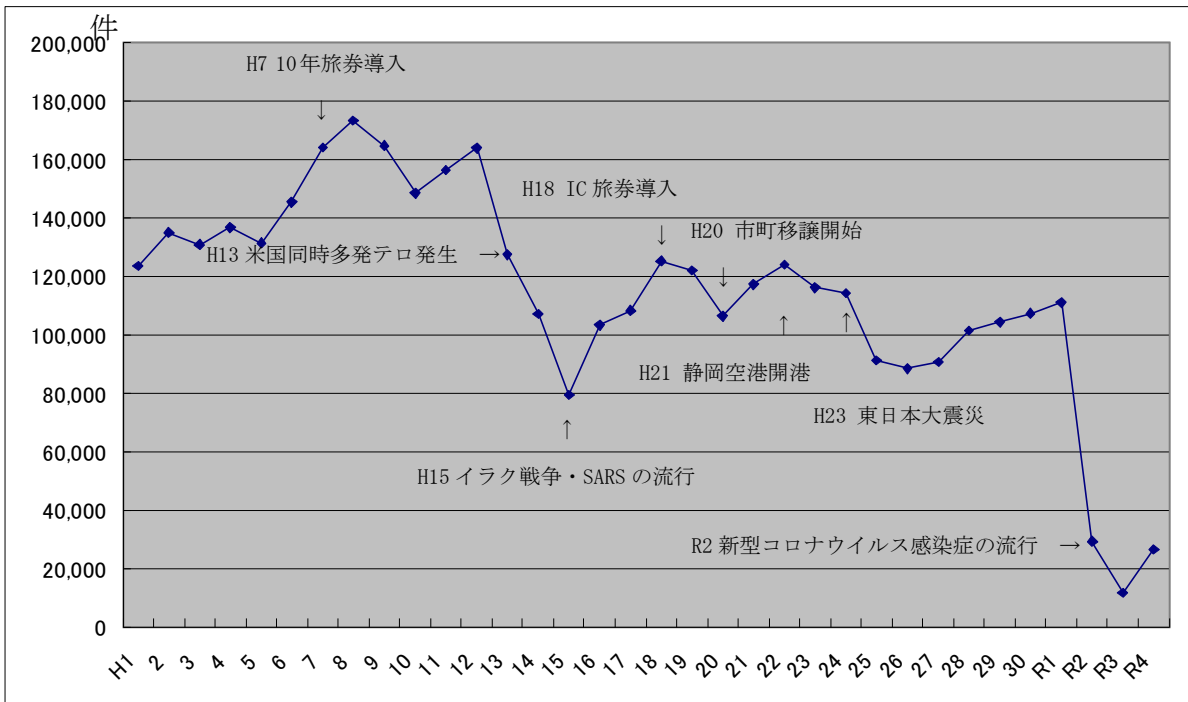


図-3 発行旅券件数の推移（全国）〔暦年〕

