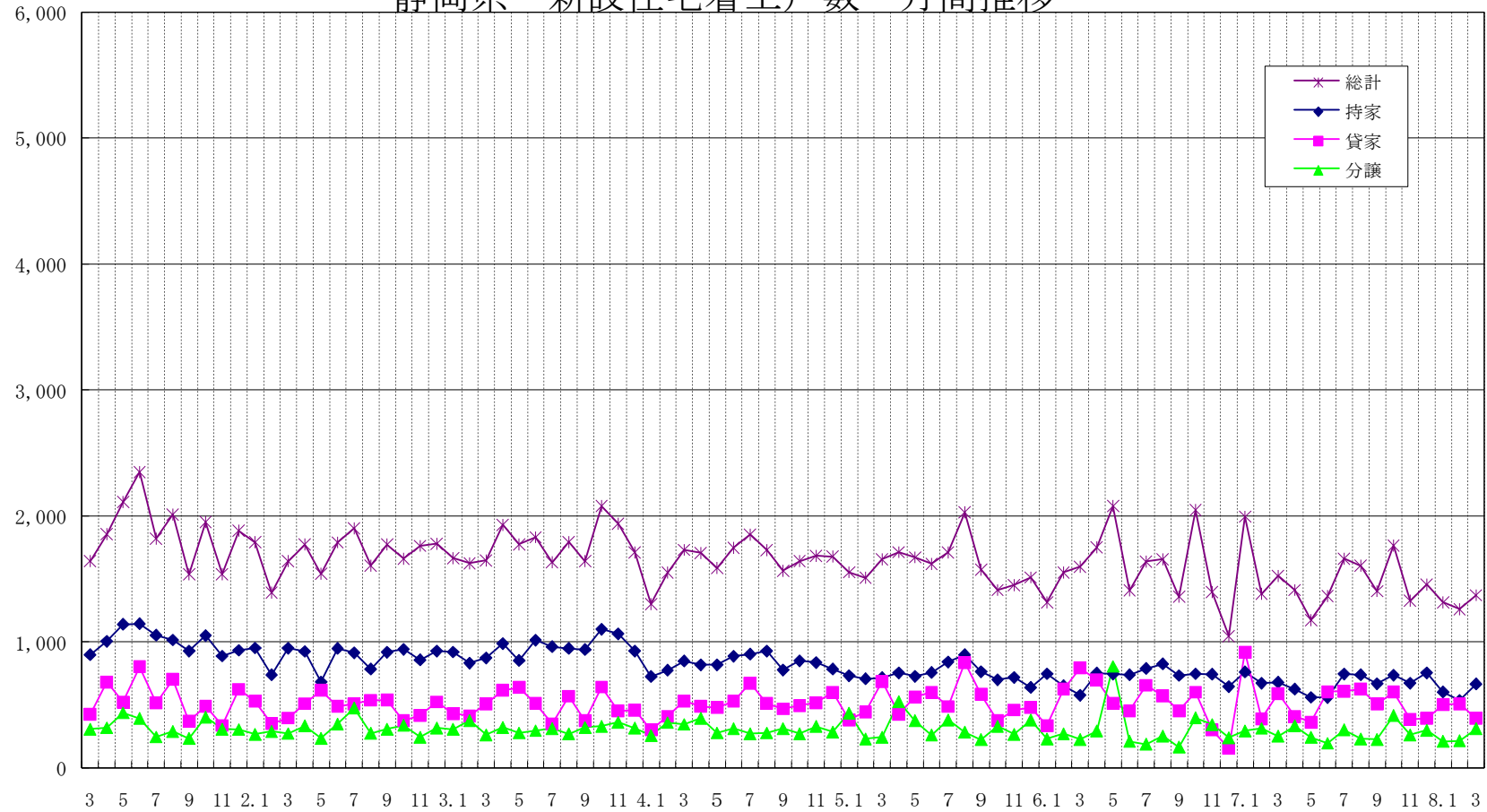


戸

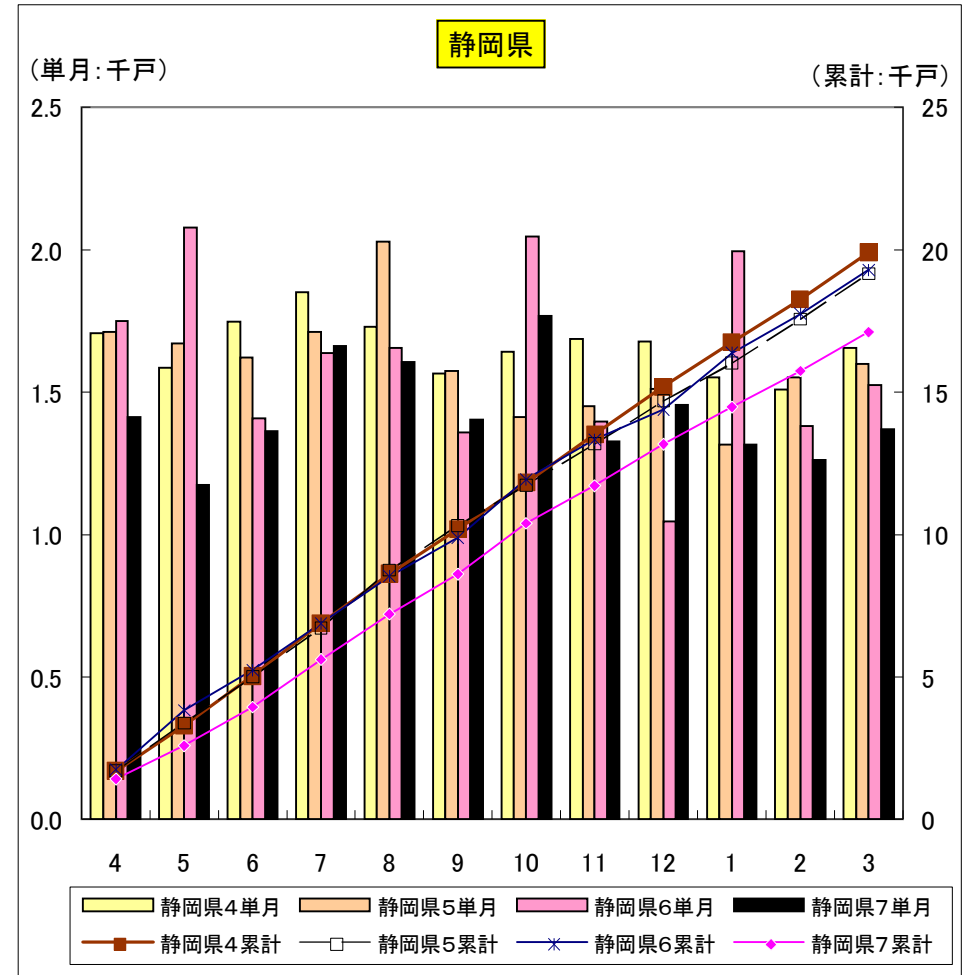
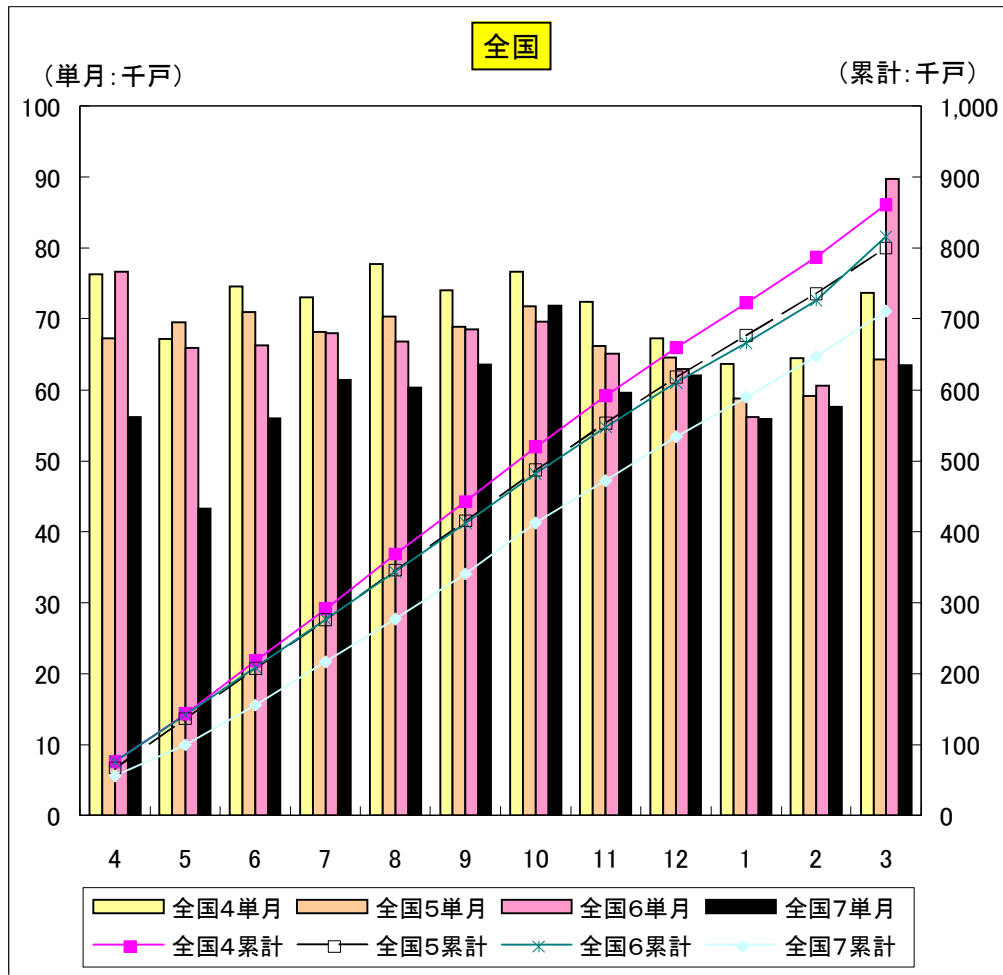
静岡県 新設住宅着工戸数 月間推移



年月

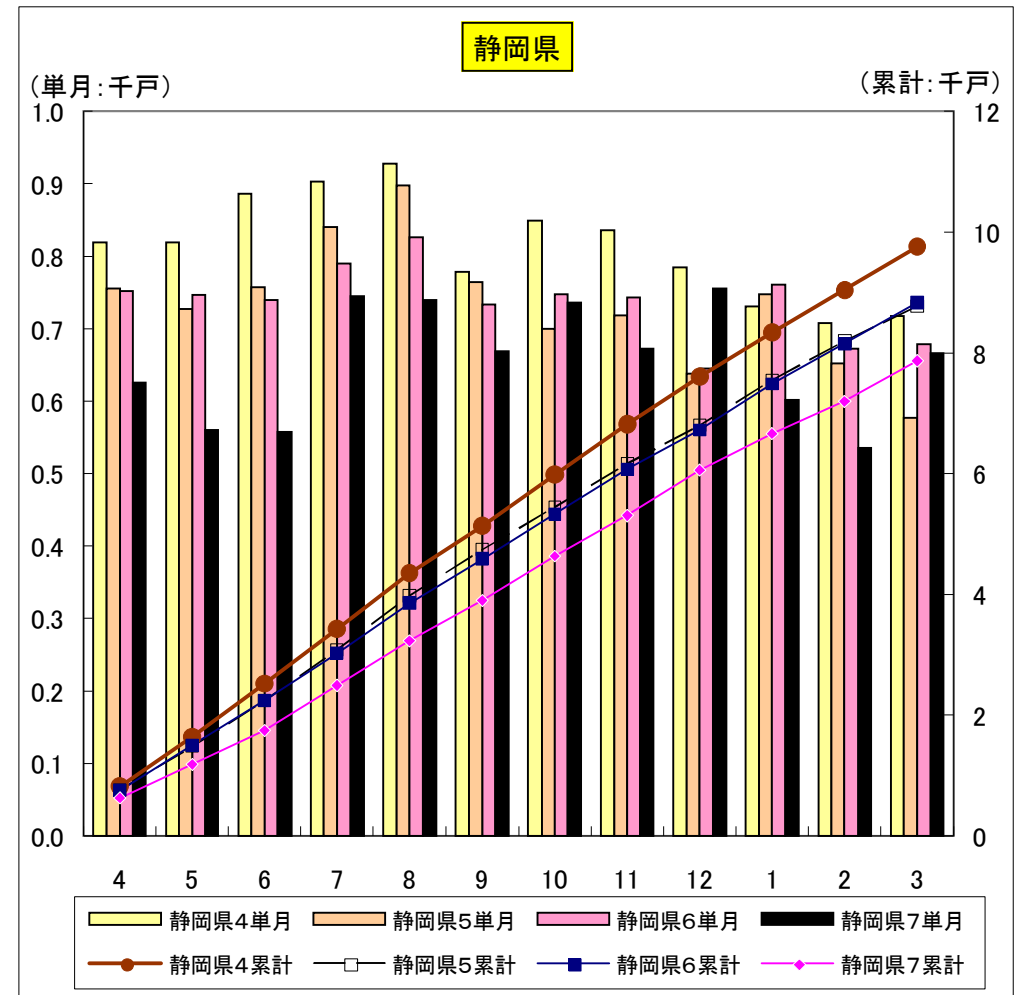
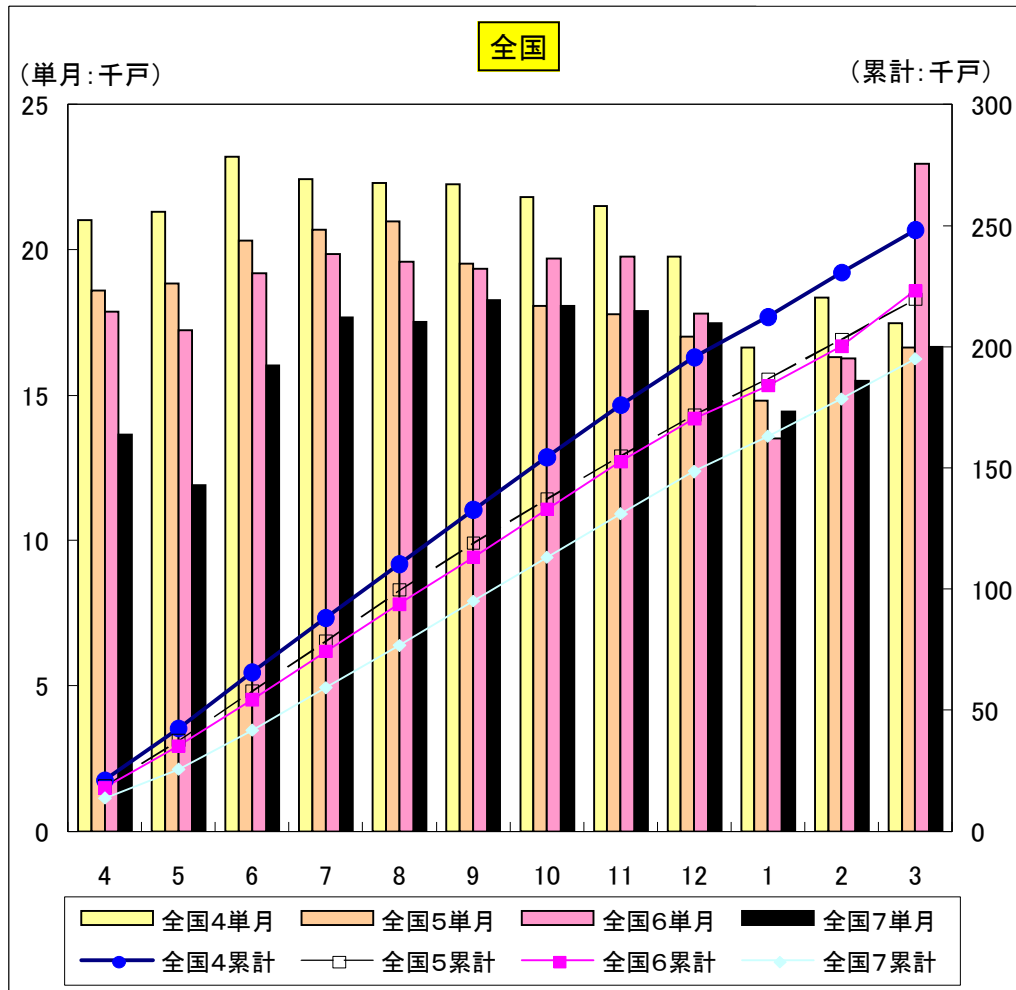
総計	全国4単月	全国5単月	全国6単月	全国7単月	全国4累計	全国5累計	全国6累計	全国7累計	静岡県4単月	静岡県5単月	静岡県6単月	静岡県7単月	静岡県4累計	静岡県5累計	静岡県6累計	静岡県7累計
4	76,295	67,250	76,582	56,188	76,295	67,250	76,582	56,188	1,706	1,713	1,750	1,412	1,706	1,713	1,750	1,412
5	67,223	69,561	65,923	43,237	143,518	136,811	142,505	99,425	1,587	1,672	2,078	1,174	3,293	3,385	3,828	2,586
6	74,617	71,015	66,287	55,956	218,135	207,826	208,792	155,381	1,748	1,621	1,409	1,364	5,041	5,006	5,237	3,950
7	73,024	68,151	68,021	61,409	291,159	275,977	276,813	216,790	1,852	1,712	1,638	1,662	6,893	6,718	6,875	5,612
8	77,731	70,389	66,823	60,275	368,890	346,366	343,636	277,065	1,730	2,028	1,656	1,605	8,623	8,746	8,531	7,217
9	74,004	68,941	68,554	63,570	442,894	415,307	412,190	340,635	1,566	1,575	1,359	1,403	10,189	10,321	9,890	8,620
10	76,590	71,769	69,670	71,871	519,484	487,076	481,860	412,506	1,641	1,412	2,046	1,766	11,830	11,733	11,936	10,386
11	72,372	66,238	65,052	59,524	591,856	553,314	546,912	472,030	1,685	1,452	1,396	1,327	13,515	13,185	13,332	11,713
12	67,249	64,586	62,957	62,118	659,105	617,900	609,869	534,148	1,678	1,512	1,047	1,456	15,193	14,697	14,379	13,169
1	63,604	58,849	56,134	55,898	722,709	676,749	666,003	590,046	1,553	1,316	1,995	1,316	16,746	16,013	16,374	14,485
2	64,426	59,169	60,583	57,630	787,135	735,918	726,586	647,676	1,509	1,552	1,381	1,261	18,255	17,565	17,755	15,746
3	73,693	64,308	89,802	63,495	860,828	800,226	816,388	711,171	1,656	1,598	1,525	1,371	19,911	19,163	19,280	17,117

全体



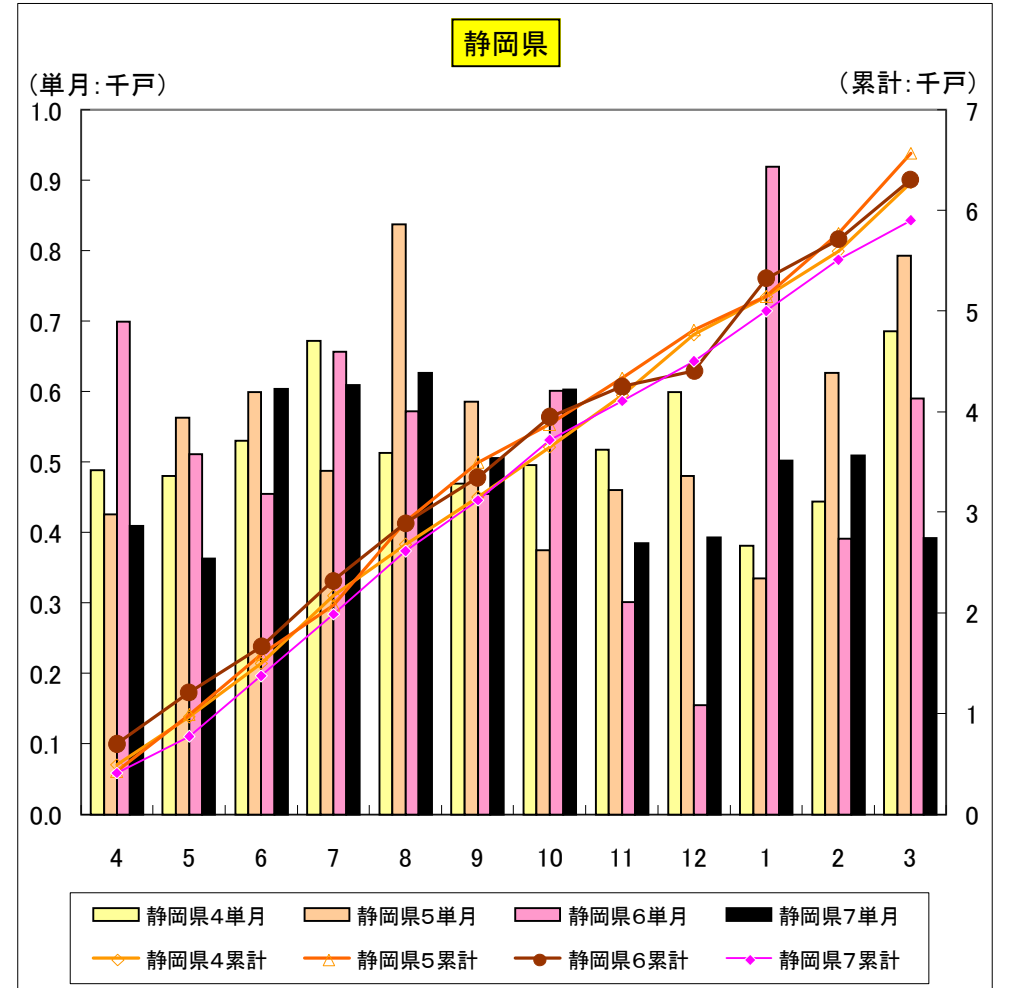
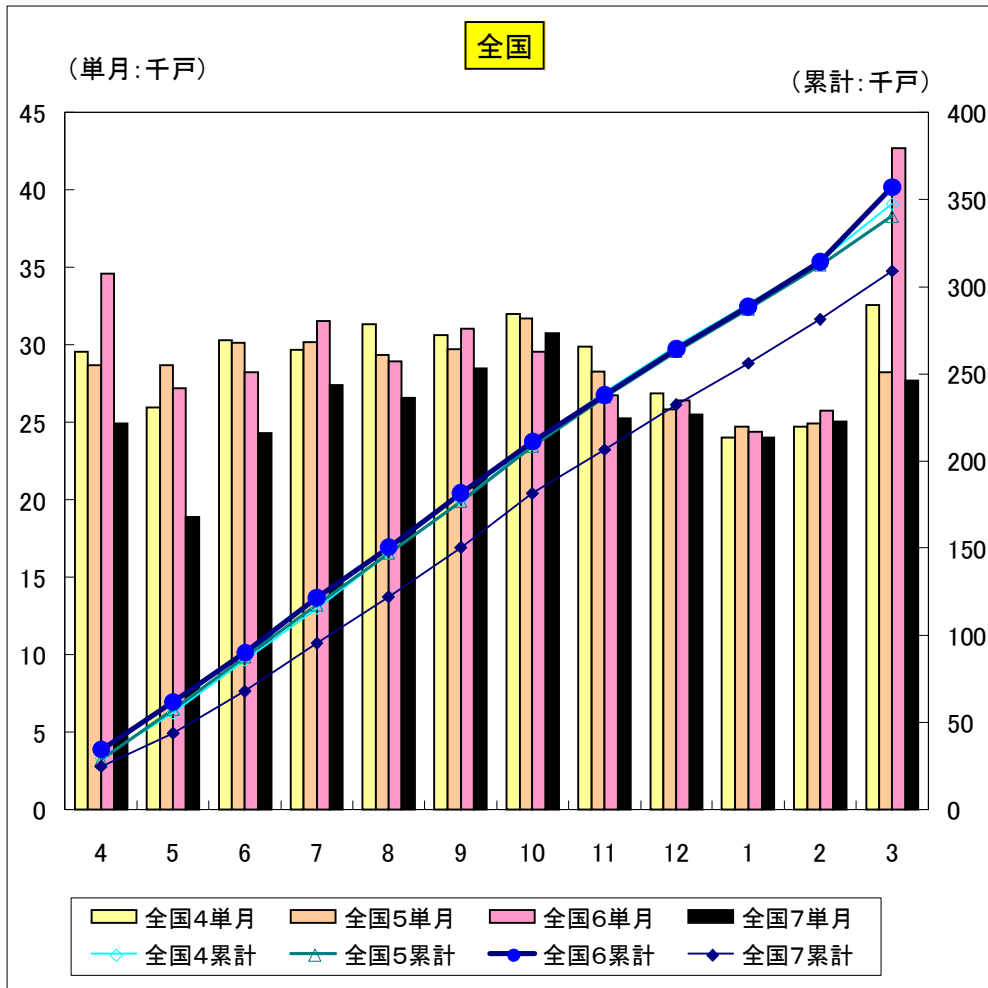
持家	全国4単月	全国5単月	全国6単月	全国7単月	全国4累計	全国5累計	全国6累計	全国7累計	静岡県4単月	静岡県5単月	静岡県6単月	静岡県7単月	静岡県4累計	静岡県5累計	静岡県6累計	静岡県7累計
4	21,040	18,597	17,877	13,635	21,040	18,597	17,877	13,635	819	755	752	626	819	755	752	626
5	21,314	18,853	17,238	11,920	42,354	37,450	35,115	25,555	819	728	746	560	1,638	1,483	1,498	1,186
6	23,196	20,325	19,183	16,030	65,550	57,775	54,298	41,585	886	757	740	558	2,524	2,240	2,238	1,744
7	22,430	20,689	19,863	17,665	87,980	78,464	74,161	59,250	903	841	790	745	3,427	3,081	3,028	2,489
8	22,302	20,984	19,601	17,532	110,282	99,448	93,762	76,782	928	898	826	740	4,355	3,979	3,854	3,229
9	22,258	19,527	19,355	18,273	132,540	118,975	113,117	95,055	778	764	733	669	5,133	4,743	4,587	3,898
10	21,834	18,078	19,706	18,081	154,374	137,053	132,823	113,136	850	700	747	736	5,983	5,443	5,334	4,634
11	21,511	17,789	19,771	17,901	175,885	154,842	152,594	131,037	836	719	743	672	6,819	6,162	6,077	5,306
12	19,768	17,031	17,821	17,496	195,653	171,873	170,415	148,533	785	638	645	755	7,604	6,800	6,722	6,061
1	16,627	14,805	13,525	14,418	212,280	186,678	183,940	162,951	731	747	761	602	8,335	7,547	7,483	6,663
2	18,368	16,311	16,272	15,501	230,648	202,989	200,212	178,452	708	652	672	536	9,043	8,199	8,155	7,199
3	17,484	16,644	22,955	16,659	248,132	219,633	223,167	195,111	717	577	679	667	9,760	8,776	8,834	7,866

持家



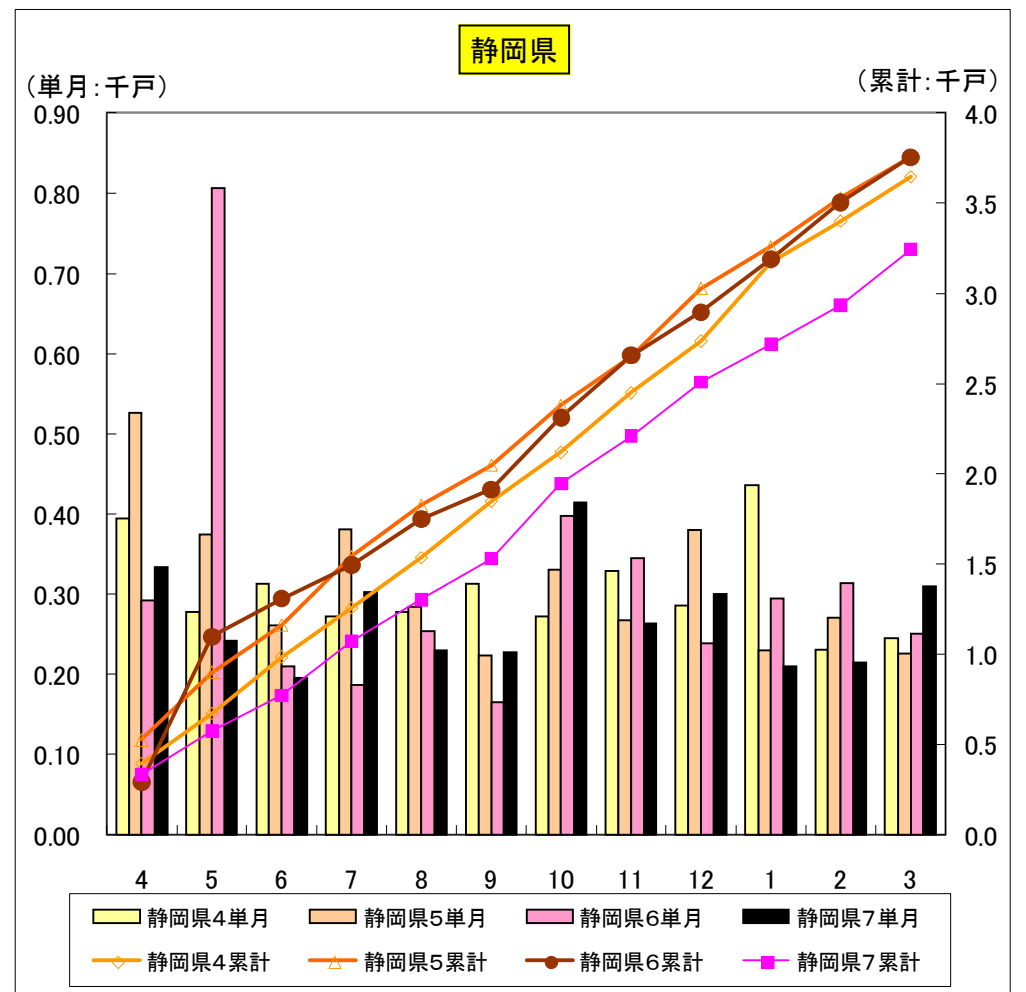
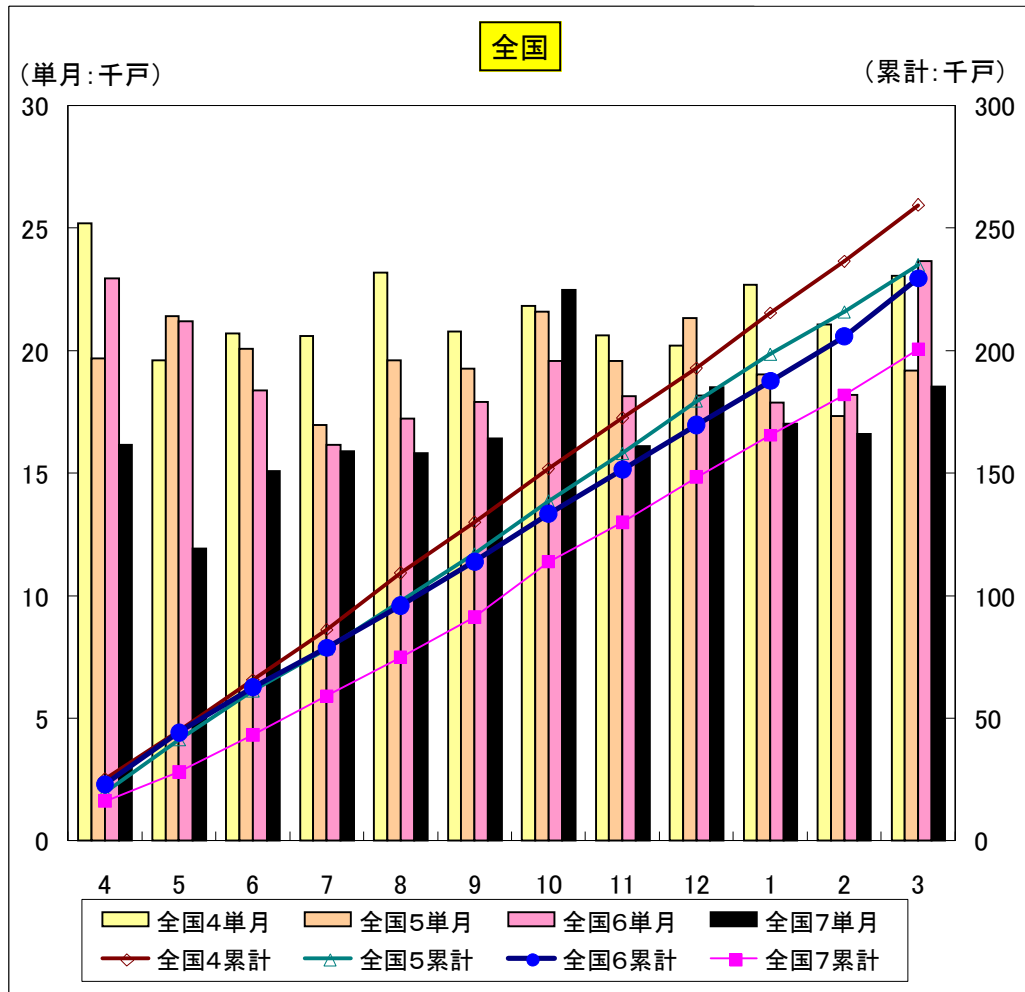
貸家	全国4単月	全国5単月	全国6単月	全国7単月	全国4累計	全国5累計	全国6累計	全国7累計	静岡県4単月	静岡県5単月	静岡県6単月	静岡県7単月	静岡県4累計	静岡県5累計	静岡県6累計	静岡県7累計
4	29,526	28,685	34,598	24,939	29,526	28,685	34,598	24,939	489	426	699	409	489	426	699	409
5	25,963	28,695	27,194	18,893	55,489	57,380	61,792	43,832	480	563	511	363	969	989	1,210	772
6	30,294	30,112	28,233	24,289	85,783	87,492	90,025	68,121	530	599	454	604	1,499	1,588	1,664	1,376
7	29,686	30,170	31,546	27,412	115,469	117,662	121,571	95,533	672	487	656	609	2,171	2,075	2,320	1,985
8	31,303	29,364	28,939	26,585	146,772	147,026	150,510	122,118	512	837	572	626	2,683	2,912	2,892	2,611
9	30,623	29,735	31,033	28,494	177,395	176,761	181,543	150,612	469	585	454	506	3,152	3,497	3,346	3,117
10	31,996	31,671	29,541	30,771	209,391	208,432	211,084	181,383	495	375	601	603	3,647	3,872	3,947	3,720
11	29,873	28,275	26,729	25,253	239,264	236,707	237,813	206,636	517	460	301	385	4,164	4,332	4,248	4,105
12	26,845	25,869	26,424	25,518	266,109	262,576	264,237	232,154	599	480	155	393	4,763	4,812	4,403	4,498
1	24,041	24,681	24,387	24,032	290,150	287,257	288,624	256,186	381	335	919	502	5,144	5,147	5,322	5,000
2	24,692	24,934	25,744	25,042	314,842	312,191	314,368	281,228	444	626	391	509	5,588	5,773	5,713	5,509
3	32,585	28,240	42,706	27,678	347,427	340,431	357,074	308,906	686	793	590	392	6,274	6,566	6,303	5,901

貸家



分譲	全国4単月	全国5単月	全国6単月	全国7単月	全国4累計	全国5累計	全国6累計	全国7累計	静岡県4単月	静岡県5単月	静岡県6単月	静岡県7単月	静岡県4累計	静岡県5累計	静岡県6累計	静岡県7累計
4	25,207	19,701	22,955	16,148	25,207	19,701	22,955	16,148	394	526	292	334	394	526	292	334
5	19,597	21,389	21,208	11,924	44,804	41,090	44,163	28,072	278	374	806	242	672	900	1,098	576
6	20,692	20,084	18,361	15,075	65,496	61,174	62,524	43,147	313	261	210	196	985	1,161	1,308	772
7	20,613	16,979	16,166	15,886	86,109	78,153	78,690	59,033	272	381	187	302	1,257	1,542	1,495	1,074
8	23,172	19,587	17,240	15,819	109,281	97,740	95,930	74,852	278	284	254	230	1,535	1,826	1,749	1,304
9	20,772	19,266	17,922	16,428	130,053	117,006	113,852	91,280	313	224	165	227	1,848	2,050	1,914	1,531
10	21,841	21,582	19,577	22,480	151,894	138,588	133,429	113,760	272	331	398	415	2,120	2,381	2,312	1,946
11	20,642	19,578	18,146	16,103	172,536	158,166	151,575	129,863	329	268	345	263	2,449	2,649	2,657	2,209
12	20,200	21,320	18,182	18,522	192,736	179,486	169,757	148,385	286	380	239	300	2,735	3,029	2,896	2,509
1	22,698	19,039	17,899	17,035	215,434	198,525	187,656	165,420	436	230	295	210	3,171	3,259	3,191	2,719
2	21,062	17,330	18,213	16,613	236,496	215,855	205,869	182,033	231	271	314	215	3,402	3,530	3,505	2,934
3	23,053	19,189	23,672	18,530	259,549	235,044	229,541	200,563	245	226	251	310	3,647	3,756	3,756	3,244

分譲



分譲マンション	全国4単月	全国5単月	全国6単月	全国7単月	全国4累計	全国5累計	全国6累計	全国7累計	静岡県4単月	静岡県5単月	静岡県6単月	静岡県7単月	静岡県4累計	静岡県5累計	静岡県6累計	静岡県7累計
4	12,685	7,233	12,226	7,709	12,685	7,233	12,226	7,709	69	243	53	143	69	243	53	143
5	7,569	9,700	10,976	4,778	20,254	16,933	23,202	12,487	0	102	567	21	69	345	620	164
6	7,855	8,422	8,241	5,945	28,109	25,355	31,443	18,432	0	42	6	0	69	387	626	164
7	8,053	5,797	6,070	5,971	36,162	31,152	37,513	24,403	0	132	0	40	69	519	626	204
8	10,727	7,894	7,501	6,148	46,889	39,046	45,014	30,551	0	27	12	0	69	546	638	204
9	8,386	8,148	7,651	6,121	55,275	47,194	52,665	36,672	92	0	0	18	161	546	638	222
10	9,298	10,174	8,837	11,650	64,573	57,368	61,502	48,322	0	93	156	173	161	639	794	395
11	8,092	7,671	7,895	5,551	72,665	65,039	69,397	53,873	58	0	129	0	219	639	923	395
12	8,117	9,722	7,550	7,735	80,782	74,761	76,947	61,608	0	120	40	15	219	759	963	410
1	11,990	9,020	9,051	7,370	92,772	83,781	85,998	68,978	155	0	0	0	374	759	963	410
2	9,750	7,483	8,422	6,440	102,522	91,264	94,420	75,418	0	18	110	0	374	777	1,073	410
3	11,378	8,977	10,807	7,463	113,900	100,241	105,227	82,881	0	9	52	83	374	786	1,125	493

分譲マンション

