

## TOPIC 1 平成29年度に協定を結んだサポーター

### ③〇 株式会社 大丸松坂屋百貨店 松坂屋静岡店

簡易包装推進による寄付活動を行っています。



協定締結式の様子



簡易包装のギフト品



寄附金贈呈式の様子



ギフト会場に設置された看板・募金箱

松坂屋静岡店がこの地に誕生して、85周年を迎えました。そこで、CSR活動の一環として、お買い物を楽しみながら気軽に環境保全活動に参加できるよう、お客様が中元・歳暮ギフトの簡易包装にご賛同いただくと、1件につき1円を当店より寄贈する活動を始めました。また、ギフト会場に募金箱を設置し、あわせて寄贈いたしました。

静岡の豊かな緑を未来の子供達へ引き継ぐため、今後も継続して取り組んでまいります。

松坂屋静岡店ホームページ <https://www.matsuzakaya.co.jp/shizuoka/index.html>

活動場所: 静岡県内 内容: 資金提供による森づくり団体の活動支援



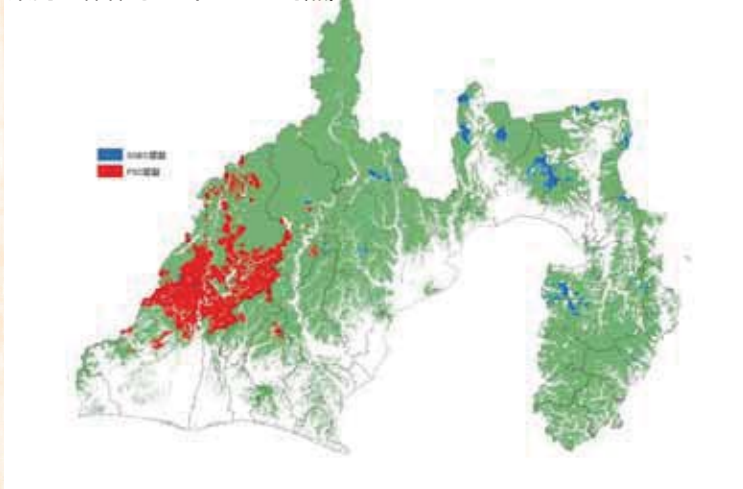


## TOPIC 2 持続可能な森林管理に向けた取組

森林認証は、森林の循環利用と、適正な森林管理を第三者機関が国際規格に基づき評価・認証する制度です。森林認証には、「FSC」、「SGEC」、「PEFC」などの制度があり、森林認証材を使った製品には、持続可能な森林管理の証であるマークを付けることができます。

平成29年度には、森林・林業の関係者が一丸となり県下全域で森林認証の取得が進みました。

県内の森林認証（H30.1時点）



### ふじのくに森の町内会の取組

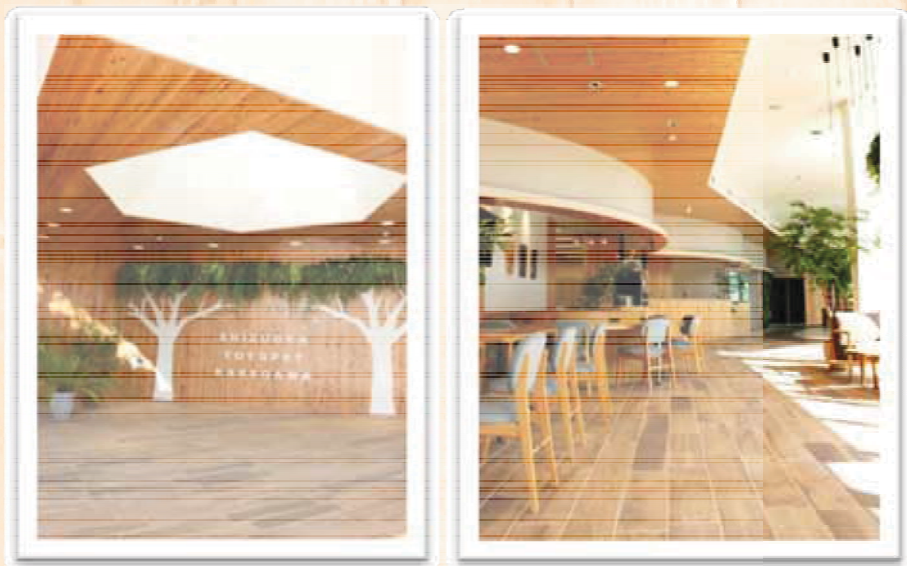
「ふじのくに森の町内会」は、紙代の一部を認証森林の間伐の実施に活用する取組です。

平成29年度には、「間伐に寄与する紙」の一部製品について、「FSC認証紙」を導入しました。これにより、従来の「間伐に寄与する紙」に加えて「FSC認証紙」を選択することが可能になりました。

サポーター企業の皆様が、「ふじのくに森の町内会」の紙を購入することで、持続可能な森林管理に貢献できます。今後も「間伐に寄与する紙」を通して、未利用木材の地産地消を促進していきます。

### 森林認証材を活用した企業の取組

静岡トヨペット株式会社が全国で初めて自動車販売店で  
FSCプロジェクト認証を取得しました。



店舗内の様子

しずおか未来の森サポーター企業である「静岡トヨペット株式会社」は、平成30年1月に、自動車販売店としては日本初となるFSCプロジェクト認証（部分認証）を取得した店舗を、掛川市内にオープンしました。

掛川店の内装には、FSC（森林環境協議会）の国際認証を受けた掛川市産のスギ材が使用され、木に囲まれた店舗内は、温かな、居心地の良い雰囲気となっています。