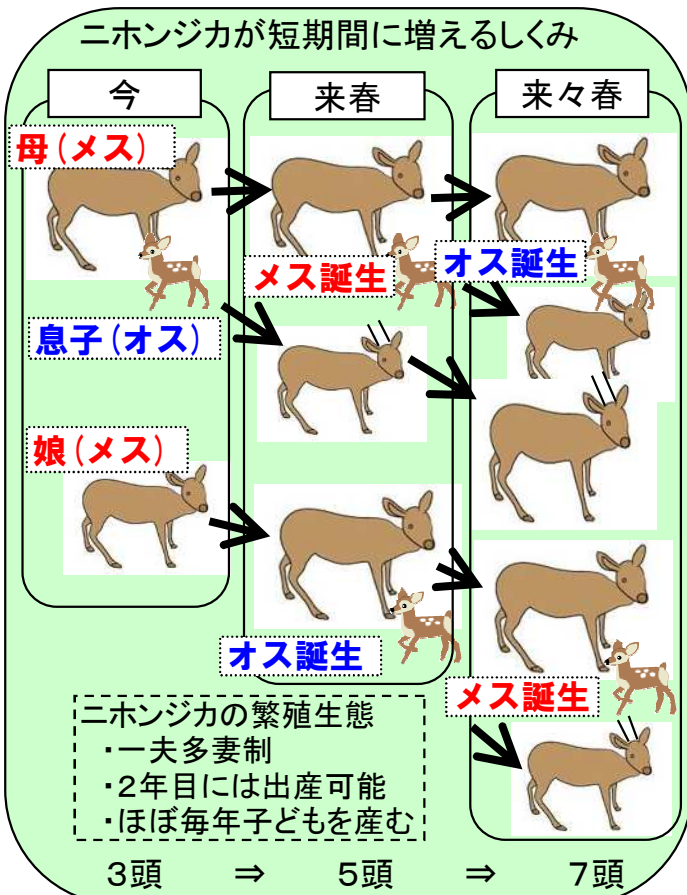


ニホンジカの生息数を減らすため **メスジカを捕獲**して下さい！



県内で急増中のニホンジカでよく見かける群れの構成(メスジカ、昨年仔、今年仔)



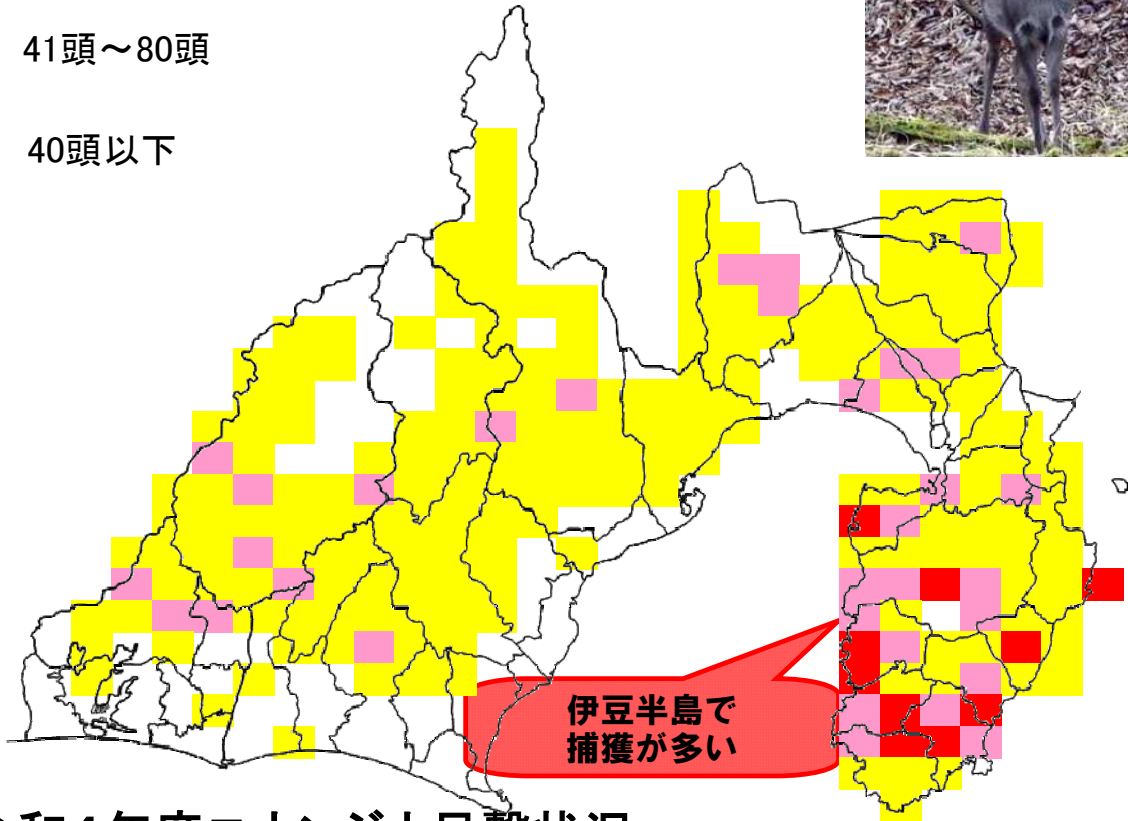
繁殖力の高いニホンジカ
半年後には、5頭！
1年半後には、**最多で7頭**！

シカを減らすには、なるべくメスを捕獲して、増加を抑制することが重要！

メスジカも、オスジカも、平成29年度から県内全域において捕獲数が無制限になりました。

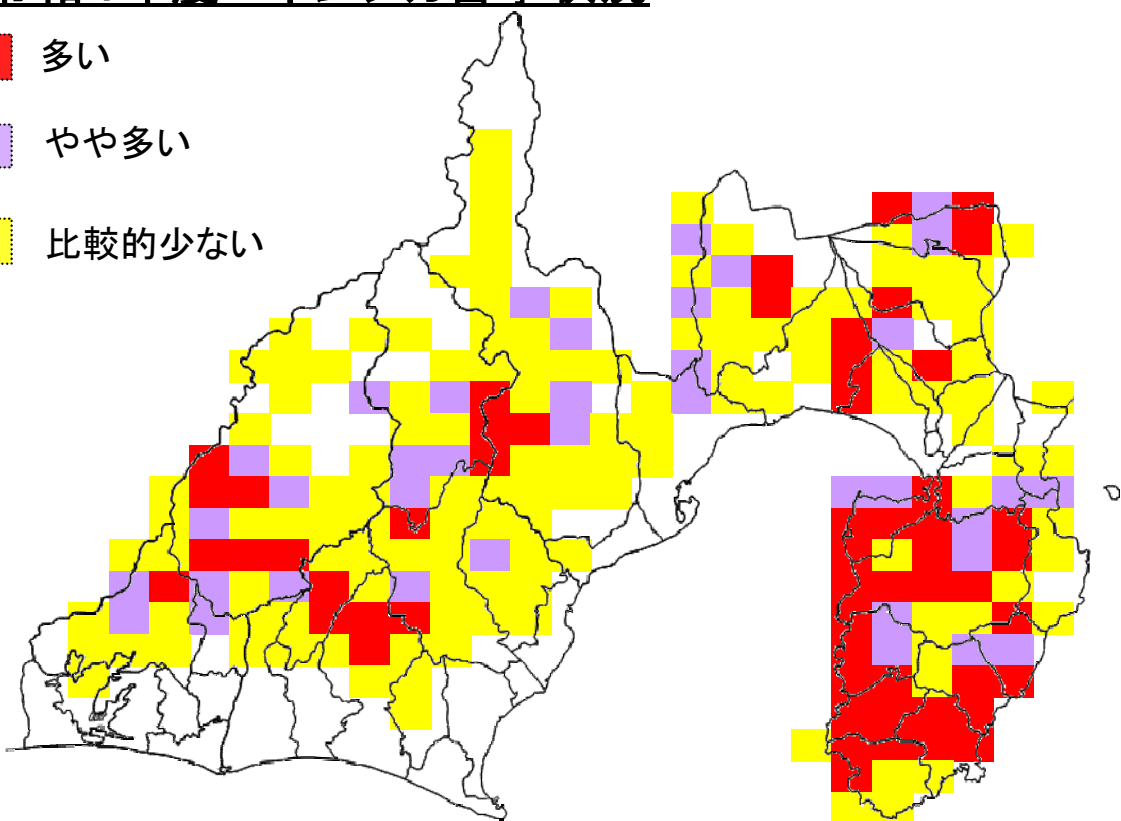
● 令和4年度ニホンジカ捕獲状況

- 81頭以上
- 41頭～80頭
- 40頭以下



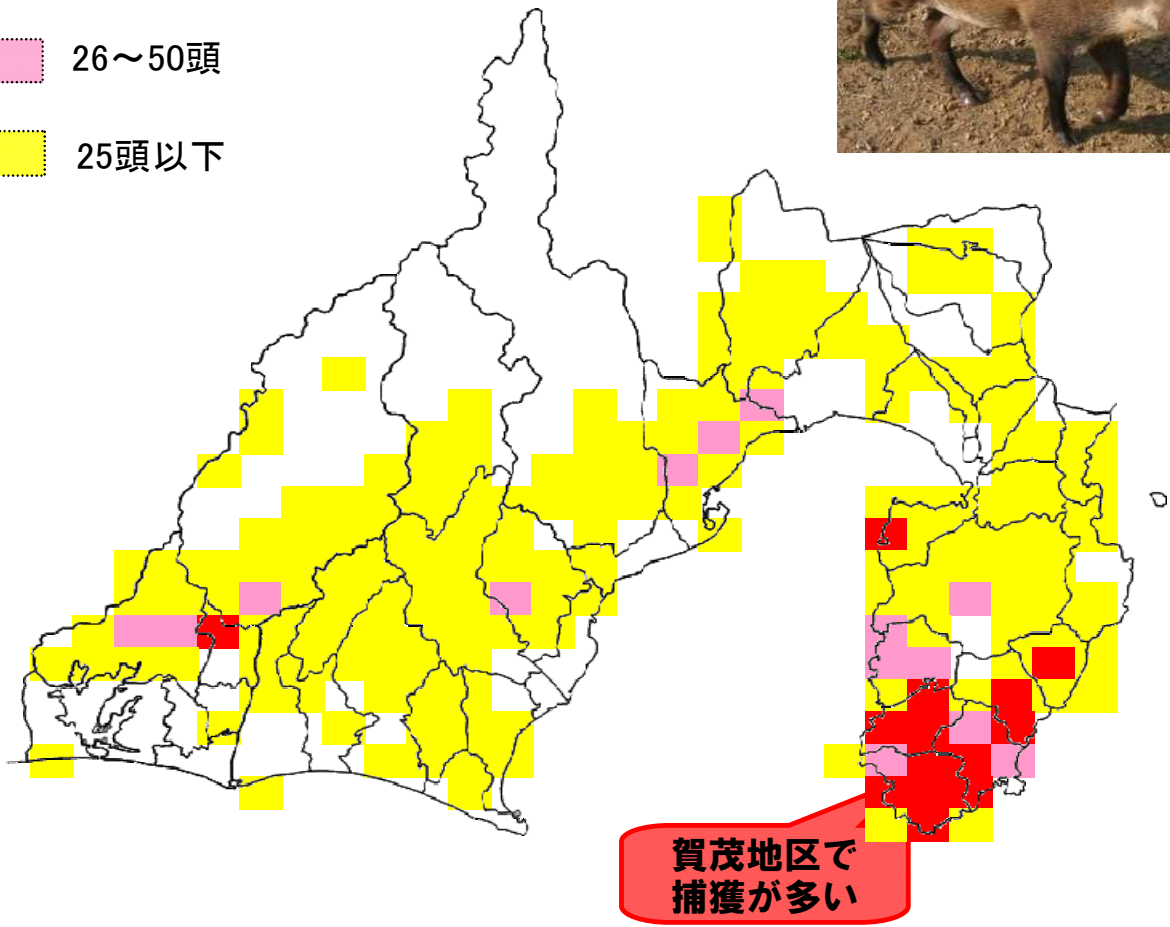
● 令和4年度ニホンジカ目撃状況

- 多い
- やや多い
- 比較的少ない



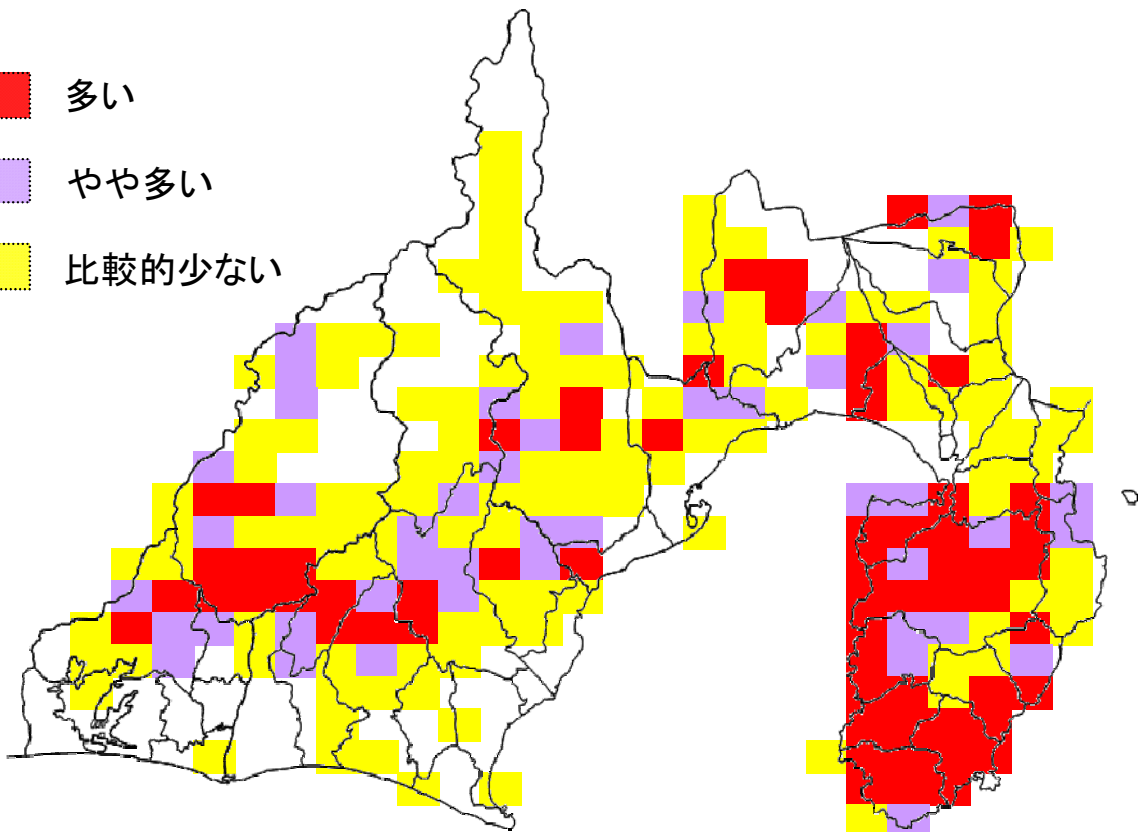
●令和4年度イノシシ捕獲状況

- 51頭以上
- 26～50頭
- 25頭以下



●令和4年度イノシシ目撃状況

- 多い
- やや多い
- 比較的少ない



狩猟者登録証 集計結果

「ニホンジカ・イノシシ狩猟カレンダー」等の調査に御協力いただきありがとうございます。

皆様に記入していただいた「ニホンジカ・イノシシ狩猟カレンダー」「捕獲調査票」の情報は、野生鳥獣の保護管理のための基礎資料として活用しています。

ニホンジカ・イノシシ狩猟カレンダー

静岡県 令和 年度

No.	出猟月日 (わな猟は 設置期間)	免許 種別 (○で囲む)	わなの 種類 (○で囲む)	設置 わな数	出猟地域			目撃【銃猟のみ記入】					捕獲【代表者が記入】				
					出猟 市町名	メッシュ 番号	国有林	ニホンジカ			イノシシ		出猟人数 (勢子含)	ニホンジカ		イノシシ	
								オス	メス	幼獣	成獣	幼獣		オス	メス	オス	メス
例1	11 / 20	わな(一)種(二)種	くくり・箱・囲		伊豆(市)町	272	内・外	0頭	5頭	3頭	1頭	0頭	5人	0頭	2頭	1頭	0頭
	# / #	わな(一)種(二)種	くくり・箱・囲		河津(市)町	174	内・外	0	0	0	0	0	#	0	0	0	0
例2	12/10~20	わな(一)種(二)種	くくり・箱・囲	1	# 市(町)	172	内・外						-	0	0	1	1
1		わな(一)種(二)種	くくり・箱・囲		市・町		内・外										
2		わな(一)種(二)種	くくり・箱・囲		市・町		内・外										
3		わな(一)種(二)種	くくり・箱・囲		市・町		内・外										
4		わな(一)種(二)種	くくり・箱・囲		市・町		内・外										
5		わな(一)種(二)種	くくり・箱・囲		市・町		内・外										
6		わな(一)種(二)種	くくり・箱・囲		市・町		内・外										
7		わな(一)種(二)種	くくり・箱・囲		市・町		内・外										
8		わな(一)種(二)種	くくり・箱・囲		市・町		内・外										

捕獲調査票

出猟回数 回

本調査は、静岡県の鳥獣保護及び狩猟の適正化に役立てるために行っています。正確に記入願います。
※「免許の種類」欄には「網」「わな」「第一種」「第二種」を記入すること。

捕獲情報【網猟、わな猟、第一種銃猟（装薬銃）】

免許の種類	メッシュ番号	市町名	鳥獣コード	鳥獣名	捕獲数

捕獲情報【第二種銃猟（空気銃）】

※第一種で空気銃を使用した方もこちらに記入してください。

免許の種類	メッシュ番号	市町名	鳥獣コード	鳥獣名	捕獲数

カモシカ目撃情報

メッシュ番号	頭数	地名

ツキノワグマ目撃情報

メッシュ番号	頭数	地名

引き続きご協力いただきますようお願いいたします。

