

様式第二号の八（第八条の四の五関係）

（第1面）

産業廃棄物処理計画書

令和 4 年 5 月 19 日

静岡県知事 殿

提出者

住 所 静岡県裾野市下和田644-5

氏 名 眞田建設(株)  
代表取締役 眞田和政

（法人にあつては、名称及び代表者の氏名）

電話番号 055-997-1337

廃棄物の処理及び清掃に関する法律第12条第9項の規定に基づき、産業廃棄物の減量その他その処理に関する計画を作成したので、提出します。

|         |                    |
|---------|--------------------|
| 事業場の名称  | 眞田建設株式会社           |
| 事業場の所在地 | 静岡県裾野市下和田644-5     |
| 計画期間    | 令和4年4月1日～令和5年3月31日 |

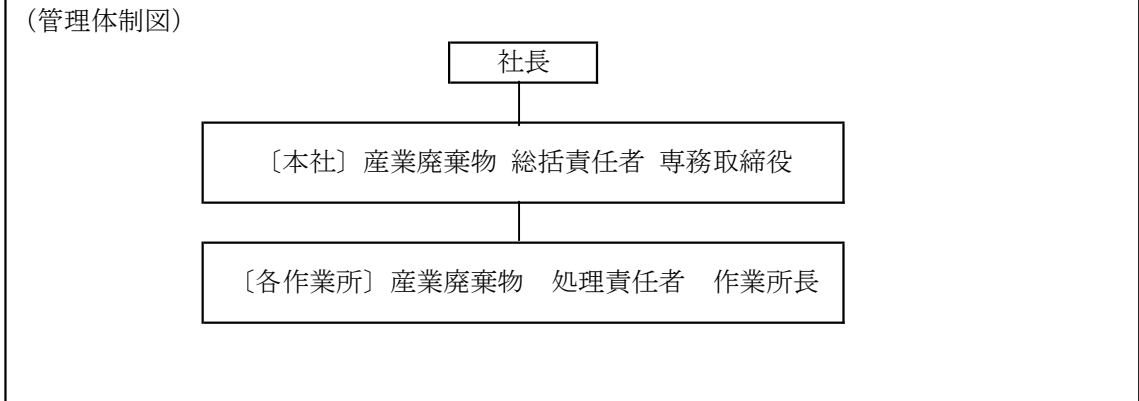
当該事業場において現に行っている事業に関する事項

|                  |                  |
|------------------|------------------|
| ① 事業の種類          | 建設業・総合建設業        |
| ② 事業の規模          | 完工高 567,000,000円 |
| ③ 従業員数           | 12名              |
| ④ 産業廃棄物の一連の処理の工程 | 別紙1参照            |

（日本産業規格 A列4番）

(第2面)

産業廃棄物の処理に係る管理体制に関する事項



産業廃棄物の排出の抑制に関する事項

|     |  |         |   |
|-----|--|---------|---|
| ①現状 | 【前年度（令和 3 年度）実績】   |         |   |
|     | 産業廃棄物の種類   | 別紙2のとおり |   |
|     | 排出量  | t       | t |
|     | (これまでに実施した取組)<br>受注工事の内容及び規模によって廃棄物排出量にバラツキがあり、一概に削減を目標とする事は難しいが、各作業所の再生資源利用計画に基づき分別、廃棄物処分業者へ搬出し、廃棄物の再利用化に努めている。 |         |   |
| ②計画 | 【目標】   |         |   |
|     | 産業廃棄物の種類   | 別紙2のとおり |   |
|     | 排出量  | t       | t |
|     | (今後実施する予定の取組)<br>再生資源の分別収集の徹底。   |         |   |

産業廃棄物の分別に関する事項

|     |   |
|-----|---|
| ①現状 | (分別している産業廃棄物の種類及び分別に関する取組)<br>AS殻、CO殻、木くず、廃プラスチック類、鉄くず、石膏ボード、ガラスくず、コンクリートくず及び陶器くず、建設混合廃棄物の分別。 |
| ②計画 | (今後分別する予定の産業廃棄物の種類及び分別に関する取組)<br>今後も上記内容を実施して行く。  |

## 自ら行う産業廃棄物の再生利用に関する事項

|     |                             |    |    |
|-----|-----------------------------|----|----|
| ①現状 | 【前年度（令和 3年度）実績】             |    |    |
|     | 産業廃棄物の種類                    | なし | なし |
|     | 自ら再生利用を行った産業廃棄物の量           | t  | t  |
|     | (これまでに実施した取組)<br>行っていない。    |    |    |
| ②計画 | 【目標】                        |    |    |
|     | 産業廃棄物の種類                    | なし | なし |
|     | 自ら再生利用を行う産業廃棄物の量            | t  | t  |
|     | (今後実施する予定の取組)<br>今後行う予定はない。 |    |    |

## 自ら行う産業廃棄物の中間処理に関する事項

|                             |                      |    |    |
|-----------------------------|----------------------|----|----|
| ①現状                         | 【前年度（令和 3年度）実績】      |    |    |
|                             | 産業廃棄物の種類             | なし | なし |
|                             | 自ら熱回収を行った産業廃棄物の量     | t  | t  |
|                             | 自ら中間処理により減量した産業廃棄物の量 | t  | t  |
| (これまでに実施した取組)<br>行っていない。    |                      |    |    |
| ②計画                         | 【目標】                 |    |    |
|                             | 産業廃棄物の種類             | なし | なし |
|                             | 自ら熱回収を行う産業廃棄物の量      | t  | t  |
|                             | 自ら中間処理により減量する産業廃棄物の量 | t  | t  |
| (今後実施する予定の取組)<br>今後行う予定はない。 |                      |    |    |

## (第4面)

## 自ら行う産業廃棄物の埋立処分又は海洋投入処分に関する事項

|     |                             |         |    |
|-----|-----------------------------|---------|----|
| ①現状 | 【前年度（令和 3年度）実績】             |         |    |
|     | 産業廃棄物の種類                    | なし      | なし |
|     | 自ら埋立処分又は海洋投入処分を行った産業廃棄物の量   | t       | t  |
|     | (これまでに実施した取組)<br>行っていない。    |         |    |
| ②計画 | 【目標】                        |         |    |
|     | 産業廃棄物の種類                    | 別紙2のとおり |    |
|     | 自ら埋立処分又は海洋投入処分を行う産業廃棄物の量    | t       | t  |
|     | (今後実施する予定の取組)<br>今後行う予定はない。 |         |    |

## 産業廃棄物の処理の委託に関する事項

|     |  |         |   |
|-----|--|---------|---|
| ①現状 | 【前年度（令和 3年度）実績】  |         |   |
|     | 産業廃棄物の種類   | 別紙2のとおり |   |
|     | 全処理委託量   | t       | t |
|     | 優良認定処理業者への処理委託量  | t       | t |
|     | 再生利用業者への処理委託量  | t       | t |
|     | 認定熱回収業者への処理委託量   | t       | t |
|     | 認定熱回収業者以外の熱回収を行う業者への処理委託量                                  | t       | t |
|     | (これまでに実施した取組)<br>再生利用業者へ委託し、リサイクルに努めると共に優良認定処分業者への委託を推進した。 |         |   |

|        |  |         |   |
|--------|--|---------|---|
| ②計画    | 【目標】   |         |   |
|        | 産業廃棄物の種類   | 別紙2のとおり |   |
|        | 全処理委託量   | t       | t |
|        | 優良認定処理業者への<br>処理委託量  | t       | t |
|        | 再生利用業者への<br>処理委託量  | t       | t |
|        | 認定熱回収業者への<br>処理委託量   | t       | t |
|        | 認定熱回収業者以外の<br>熱回収を行う業者への<br>処理委託量  | t       | t |
|        | <p>(今後実施する予定の取組)</p> <p>今後も再生利用業者へ委託し、リサイクルに努めると共に優良認定処分業者への委託を推進して行く。</p> |         |   |
| ※事務処理欄 |  |         |   |

# 産業廃棄物の処理工程

別紙1



別紙2  
(令和3年度 実績値)

|                      | ①産業廃棄物発生量(t) | ②自ら直接再生利用した量(t) | ③自ら直接埋立処分又は海洋投入処分した量(t) | ④自ら中間処理した量(t) | ⑤④のうち熱回収を行った量(t) | ⑥自ら中間処理した後の量(t) | ⑦自ら中間処理により減量した量(t) | ⑧自ら中間処理した後再生利用した量(t) | ⑨自ら中間処理した後自ら埋立処分又は海洋投入処分した量(t) | ⑩直接及び自ら中間処理した後の処分委託量(t) | ⑪⑩のうち優良認定処分業者への処理委託量(t) | ⑫⑩のうち再生利用業者への処理委託量(t) | ⑬⑩のうち熱回収認定業者への処理委託量(t) | ⑭⑩のうち熱回収認定業者以外熱回収を行う業者への処理委託量(t) |
|----------------------|--------------|-----------------|-------------------------|---------------|------------------|-----------------|--------------------|----------------------|--------------------------------|-------------------------|-------------------------|-----------------------|------------------------|----------------------------------|
| Co破砕                 | 924          |                 |                         |               |                  |                 |                    |                      |                                | 924                     | 513                     | 924                   |                        |                                  |
| As破砕                 | 622          |                 |                         |               |                  |                 |                    |                      |                                | 622                     | 0                       | 622                   |                        |                                  |
| 木くず                  | 146          |                 |                         |               |                  |                 |                    |                      |                                | 146                     | 48                      | 146                   |                        |                                  |
| 建設混合廃棄物              | 24           |                 |                         |               |                  |                 |                    |                      |                                | 24                      | 24                      | 0                     |                        |                                  |
| 廃プラスチック類             | 1            |                 |                         |               |                  |                 |                    |                      |                                | 1                       | 1                       | 1                     |                        |                                  |
| ガラスくず、コンクリートくず及び陶器くず | 6            |                 |                         |               |                  |                 |                    |                      |                                | 6                       | 6                       | 0                     |                        |                                  |
| 金属くず                 | 0            |                 |                         |               |                  |                 |                    |                      |                                | 0                       | 0                       | 0                     |                        |                                  |
| 石膏ボード                | 3            |                 |                         |               |                  |                 |                    |                      |                                | 3                       | 3                       | 3                     |                        |                                  |
| 建設汚泥                 | 280          |                 |                         |               |                  |                 |                    |                      |                                | 280                     | 0                       | 280                   |                        |                                  |
|                      |              |                 |                         |               |                  |                 |                    |                      |                                |                         |                         |                       |                        |                                  |
| 計                    | 2,006        |                 |                         |               |                  |                 |                    |                      |                                | 2,006                   | 595                     | 1,976                 |                        |                                  |

(令和4年度 目標値)

|                      | ①産業廃棄物発生量(t) | ②自ら直接再生利用した量(t) | ③自ら直接埋立処分又は海洋投入処分した量(t) | ④自ら中間処理した量(t) | ⑤④のうち熱回収を行った量(t) | ⑥自ら中間処理した後の量(t) | ⑦自ら中間処理により減量した量(t) | ⑧自ら中間処理した後再生利用した量(t) | ⑨自ら中間処理した後自ら埋立処分又は海洋投入処分した量(t) | ⑩直接及び自ら中間処理した後の処分委託量(t) | ⑪⑩のうち優良認定処分業者への処理委託量(t) | ⑫⑩のうち再生利用業者への処理委託量(t) | ⑬⑩のうち熱回収認定業者への処理委託量(t) | ⑭⑩のうち熱回収認定業者以外熱回収を行う業者への処理委託量(t) |
|----------------------|--------------|-----------------|-------------------------|---------------|------------------|-----------------|--------------------|----------------------|--------------------------------|-------------------------|-------------------------|-----------------------|------------------------|----------------------------------|
| Co破砕                 | 800          |                 |                         |               |                  |                 |                    |                      |                                | 800                     | 500                     | 800                   |                        |                                  |
| As破砕                 | 600          |                 |                         |               |                  |                 |                    |                      |                                | 600                     | 0                       | 600                   |                        |                                  |
| 木くず                  | 200          |                 |                         |               |                  |                 |                    |                      |                                | 200                     | 25                      | 200                   |                        |                                  |
| 建設混合廃棄物              | 20           |                 |                         |               |                  |                 |                    |                      |                                | 20                      | 20                      | 0                     |                        |                                  |
| 金属くず                 | 5            |                 |                         |               |                  |                 |                    |                      |                                | 5                       | 5                       | 5                     |                        |                                  |
| 石膏ボード                | 5            |                 |                         |               |                  |                 |                    |                      |                                | 5                       | 5                       | 5                     |                        |                                  |
| ガラスくず、コンクリートくず及び陶器くず | 5            |                 |                         |               |                  |                 |                    |                      |                                | 5                       | 5                       | 0                     |                        |                                  |
| 建設汚泥                 | 30           |                 |                         |               |                  |                 |                    |                      |                                | 30                      | 0                       | 30                    |                        |                                  |
|                      |              |                 |                         |               |                  |                 |                    |                      |                                |                         |                         |                       |                        |                                  |
| 計                    | 1,665        |                 |                         |               |                  |                 |                    |                      |                                | 1,665                   | 560                     | 1,640                 |                        |                                  |