

特別管理産業廃棄物処理計画実施状況報告書

令和4年 6月 5日

静岡県知事 川勝 平太 殿

提出者

住 所 静岡県三島市南二日町8-39

氏 名 山本建設株式会社 代表取締役 山本良一
(法人にあつては、名称及び代表者氏名)

電話番号 055-975-4488

廃棄物の処理及び清掃に関する法律第12条の2第11項の規定に基づき、令和3年度の特別管理産業廃棄物処理計画の実施状況を報告します。

事業場の名称	山本建設株式会社
事業場の所在地	静岡県三島市南二日町8-39
事業の種類	建設業
特別管理産業廃棄物処理計画における計画期間	令和3年4月1日 ~ 令和4年3月31日

特別管理産業廃棄物処理計画における目標値

項目	目標値	項目	目標値
排出量	0 t	全処理委託量	0 t
自ら再生利用を行う特別管理産業廃棄物の量	t	優良認定処理業者への処理委託量	0 t
自ら熱回収を行う特別管理産業廃棄物の量	t	再生利用業者への処理委託量	0 t
自ら中間処理により減量する特別管理産業廃棄物の量	t	認定熱回収業者への処理委託量	t
自ら埋立処分を行う特別管理産業廃棄物の量	t	認定熱回収業者以外の熱回収を行う業者への処理委託量	t

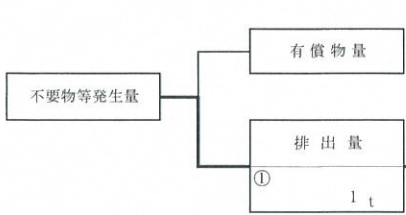
電子情報処理組織の使用に関する事項

特別管理産業廃棄物排出量 (ポリ塩化ビフェニル廃棄物を除く。)	前々年度	0 t
	前年度	0 t
(電子情報処理組織の使用に関して実施した取組)		
・適正処理を明確にするために、全ての工事において電子マニフェスト利用を目指した。		

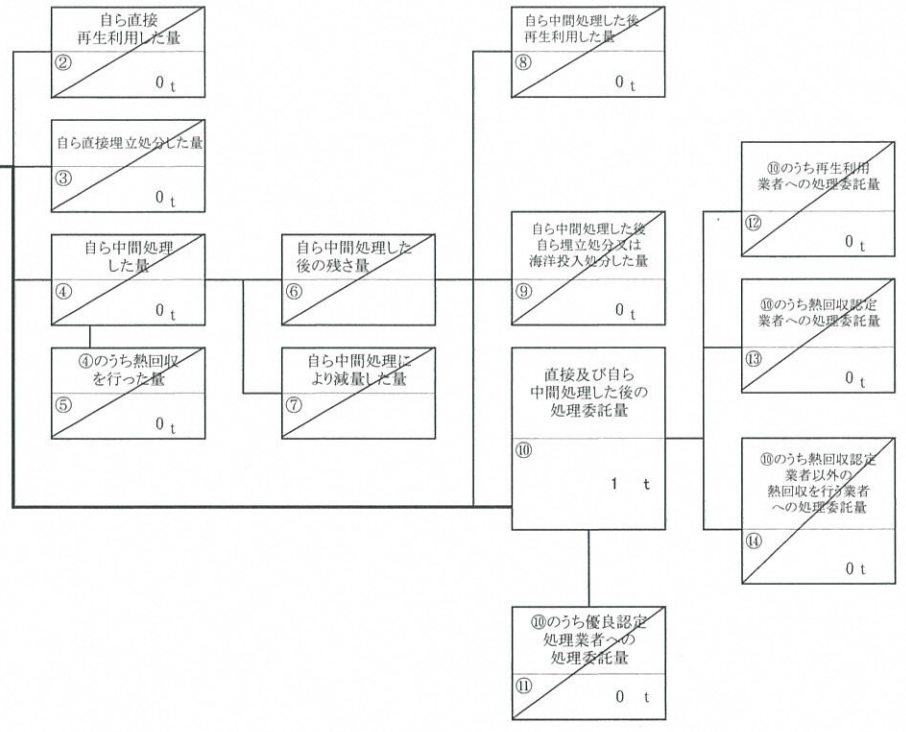
※事務処理欄	
--------	--

計画の実施状況

(特別管理産業廃棄物の種類： (廃油・廃酸・廃アルカリ・石棉含有廃棄物・廃石綿))



項目	実績値
① 排出量	0 t
②+⑧ 自ら再生利用を行った量	0 t
⑤ 自ら熱回収を行った量	0 t
⑦ 自ら中間処理により減量した量	0 t
③+⑨ 自ら埋立処分又は海洋投入処分を行った量	0 t
⑩ 全処理委託量	0 t
⑪ 優良認定処理業者への処理委託量	0 t
⑫ 再生利用業者への処理委託量	0 t
⑬ 熱回収認定業者への処理委託量	0 t
⑭ 熱回収認定業者以外の熱回収を行う業者への処理委託量	0 t



R3年度分 実施数量総集計表

R3年4月1日～R4年3月31日

発生種目別	排出重量 (t)							
	建築	土木	営業開発	総務	排出量	優良認定 処理	再生処理	埋立
燃え殻	0	0	0	0	0	0	0	0
廃油	0	0	0	0	0	0	0	0
廃酸	0	0	0	0	0	0	0	0
廃アルカリ	0	0	0	0	0	0	0	0
動植物性残渣	0	0	0	0	0	0	0	0
ゴムくず	0	0	0	0	0	0	0	0
鋳さい	0	0	0	0	0	0	0	0
動物の糞尿	0	0	0	0	0	0	0	0
動物の死体	0	0	0	0	0	0	0	0
ばいじん	0	0	0	0	0	0	0	0
13号廃棄物	0	0	0	0	0	0	0	0
動物系固形不要物	0	0	0	0	0	0	0	0
石綿含有廃棄物	0	1	0	0	1	0	0	1
コンクリート破片	493	738	0	0	1231	188	1043	0
アスファルト・コンクリート破片	328	5871	0	0	6199	791	5408	0
がれき類	116	2221	0	0	2337	39	2298	0
ガラスくず、陶磁器くず	15	26	0	0	41	10	31	0
廃プラスチック類	12	7	0	0	19	9	10	0
金属くず	24	2	0	0	26	20	6	0
安定型建設混合廃棄物	15	29	0	0	44	34	10	0
管理型建設混合廃棄物	117	115	0	0	232	203	29	0
建設工事の紙くず	4	1	0	0	5	4	1	0
木くず	69	57	0	0	126	10	116	0
伐採材・伐根材	3	280	0	0	283	2	281	0
建設工事の繊維くず	2	1	0	0	3	2	1	0
廃石膏ボード	30	0	0	0	30	24	6	0
汚泥（泥状のもの）	1	71	0	0	72	0	72	0
廃石綿	0	0	0	0	0	0	0	0
合計	1228	9420	0	0	①⑩ 10648	⑪ 1336	⑫ 9311	1

優良認定処理⑪	1336
再生処理⑫	9311
埋立	1
排出量①⑩	10648

R4年度分 計画数量総集計表

R3年4月1日～R4年3月31日

発生種目別	排出重量 (t)							
	建築	土木	営業開発	総務	排出量	優良認定 処理	再生処理	埋立
燃え殻	0	0	0	0	0	0	0	0
廃油	0	0	0	0	0	0	0	0
廃酸	0	0	0	0	0	0	0	0
廃アルカリ	0	0	0	0	0	0	0	0
動植物性残渣	0	0	0	0	0	0	0	0
ゴムくず	0	0	0	0	0	0	0	0
鋳さい	0	0	0	0	0	0	0	0
動物の糞尿	0	0	0	0	0	0	0	0
動物の死体	0	0	0	0	0	0	0	0
ばいじん	0	0	0	0	0	0	0	0
13号廃棄物	0	0	0	0	0	0	0	0
動物系固形不要物	0	0	0	0	0	0	0	0
石綿含有廃棄物	0	0	0	0	0	0	0	0
コンクリート破片	444	664	0	0	1108	197	911	0
アスファルト・コンクリート破片	295	5284	0	0	5579	833	4746	0
がれき類	104	1999	0	0	2103	41	2062	0
ガラスくず、陶磁器くず	13	23	0	0	36	10	26	0
廃プラスチック類	11	6	0	0	17	10	7	0
金属くず	21	2	0	0	23	21	2	0
安定型建設混合廃棄物	14	26	0	0	40	36	4	0
管理型建設混合廃棄物	105	104	0	0	209	209	0	0
建設工事の紙くず	3	1	0	0	4	4	0	0
木くず	62	51	0	0	113	11	102	0
伐採材・伐根材	3	252	0	0	255	2	253	0
建設工事の繊維くず	1	1	0	0	2	2	0	0
廃石膏ボード	27	0	0	0	27	25	2	0
汚泥（泥状のもの）	0	64	0	0	64	0	64	0
廃石綿	0	0	0	0	0	0	0	0
合計	1103	8477	0	0	①⑩ 9580	⑪ 1401	⑫ 8179	0

優良認定処理⑪	1401
再生処理⑫	8179
埋立	0
排出量①⑩	9580