

様式第二号の八（第八条の四の五関係）

（第1面）

産業廃棄物処理計画書

令和4年 6月 17日

静岡県知事

川勝 平太 殿

提出者

住 所 静岡県沼津市多比154-1

氏 名 渡正配管工業株式会社
代表取締役 渡辺 洋

（法人にあつては、名称及び代表者の氏名）

電話番号 055-939-1338

廃棄物の処理及び清掃に関する法律第12条第9項の規定に基づき、産業廃棄物の減量その他その処理に関する計画を作成したので、提出します。

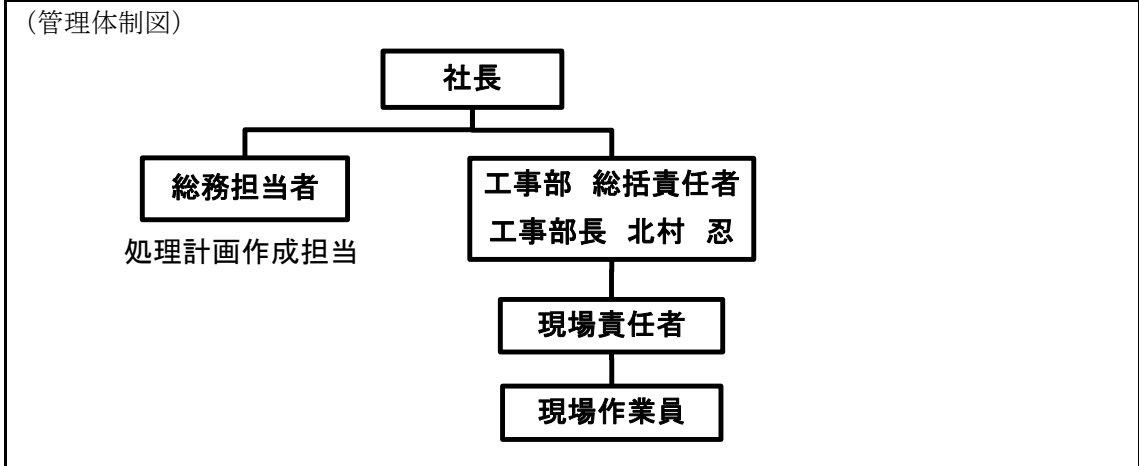
| | |
|---------|--------------------|
| 事業場の名称 | 渡正配管工業株式会社 |
| 事業場の所在地 | 静岡県沼津市多比154-1 |
| 計画期間 | 令和4年4月1日～令和5年3月31日 |

当該事業場において現に行っている事業に関する事項

| | |
|------------------|---|
| ① 事業の種類 | 建設業（設備工事業） |
| ② 事業の規模 | 元請完成工事高 6億円 |
| ③ 従業員数 | 26名（正社員24名、それ以外の職員2名） |
| ④ 産業廃棄物の一連の処理の工程 | アスファルト舗装版→切断時の汚泥→委託処分 アスファルト舗装版→アスファルトコンクリートガラ→委託処分（再資源化） アスファルト舗装版→砂利→建設再生土として処分 コンクリート舗装版→コンクリートガラ→委託処分（再資源化） コンクリート舗装版→砂利→建設再生土として処分 コンクリート舗装版→切断時の汚泥→委託処分 廃プラスチック類→混合廃棄物として委託処分 |

（日本産業規格 A列4番）

産業廃棄物の処理に係る管理体制に関する事項



産業廃棄物の排出の抑制に関する事項

| | | | |
|-----|---|-----------|---------|
| ①現状 | 【前年度（令和 3 年度）実績】 | | |
| | 産業廃棄物の種類 | がれき類 | 廃プラスチック |
| | 排出量 | 2770.58 t | 18.55 t |
| | (これまでに実施した取組) がれき類 現場での土砂との分別を行った。 | | |
| ②計画 | 【目標】 | | |
| | 産業廃棄物の種類 | がれき類 | 廃プラスチック |
| | 排出量 | 2700 t | 18 t |
| | (今後実施する予定の取組) 上記内容を徹底していく。 | | |

産業廃棄物の分別に関する事項

| | |
|-----|--|
| ①現状 | (分別している産業廃棄物の種類及び分別に関する取組) コンクリートガラ：鉄筋との分別を行っている。 アスファルトカッターの汚泥とアスファルトガラが、混合しないよう分別を行った。 |
| ②計画 | (今後分別する予定の産業廃棄物の種類及び分別に関する取組) 上記内容を徹底していく。 |

産業廃棄物の処理に係る管理体制に関する事項

(管理体制図)

産業廃棄物の排出の抑制に関する事項

| | | | |
|-----|-----------------------------------|---------|----------|
| ①現状 | 【前年度（令和 3 年度）実績】 | | |
| | 産業廃棄物の種類 | 汚泥 | 木くず |
| | 排出量 | 29.47 t | 19.795 t |
| | (これまでに実施した取組) 現場での分別を行った。 | | |
| ②計画 | 【目標】 | | |
| | 産業廃棄物の種類 | 汚泥 | 木くず |
| | 排出量 | 29 t | 19 t |
| | (今後実施する予定の取組) 上記内容を徹底していく。 | | |

産業廃棄物の分別に関する事項

| | |
|-----|--|
| ①現状 | (分別している産業廃棄物の種類及び分別に関する取組) アスファルトカッターの汚泥とアスファルトガラが、 混合しないよう分別を行った。 |
| ②計画 | (今後分別する予定の産業廃棄物の種類及び分別に関する取組) 上記内容を徹底していく。 |

産業廃棄物の処理に係る管理体制に関する事項

| |
|---------|
| (管理体制図) |
|---------|

産業廃棄物の排出の抑制に関する事項

| | | | |
|-----|-----------------------------------|-------|---|
| ①現状 | 【前年度（令和 3 年度）実績】 | | |
| | 産業廃棄物の種類 | 混合廃棄物 | |
| | 排出量 | 7.5 t | t |
| | (これまでに実施した取組) 現場での分別を行った。 | | |
| ②計画 | 【目標】 | | |
| | 産業廃棄物の種類 | 混合廃棄物 | |
| | 排出量 | 7 t | t |
| | (今後実施する予定の取組) 上記内容を徹底していく。 | | |

産業廃棄物の分別に関する事項

| | |
|-----|---|
| ①現状 | (分別している産業廃棄物の種類及び分別に関する取組) 有償物の分別を行った。 |
| ②計画 | (今後分別する予定の産業廃棄物の種類及び分別に関する取組) 上記内容を徹底していく。 |

自ら行う産業廃棄物の再生利用に関する事項

| | | | |
|-----|-------------------|-----|---|
| ①現状 | 【前年度（令和 3年度）実績】 | | |
| | 産業廃棄物の種類 | | |
| | 自ら再生利用を行った産業廃棄物の量 | 0 t | t |
| | (これまでに実施した取組) | | |
| ②計画 | 【目標】 | | |
| | 産業廃棄物の種類 | | |
| | 自ら再生利用を行う産業廃棄物の量 | 0 t | t |
| | (今後実施する予定の取組) | | |

自ら行う産業廃棄物の中間処理に関する事項

| | | | |
|---------------|----------------------|-----|---|
| ①現状 | 【前年度（令和 3年度）実績】 | | |
| | 産業廃棄物の種類 | | |
| | 自ら熱回収を行った産業廃棄物の量 | 0 t | t |
| | 自ら中間処理により減量した産業廃棄物の量 | 0 t | t |
| (これまでに実施した取組) | | | |
| ②計画 | 【目標】 | | |
| | 産業廃棄物の種類 | | |
| | 自ら熱回収を行う産業廃棄物の量 | 0 t | t |
| | 自ら中間処理により減量する産業廃棄物の量 | 0 t | t |
| (今後実施する予定の取組) | | | |

(第4面)

自ら行う産業廃棄物の埋立処分又は海洋投入処分に関する事項

| | | | |
|-----|---------------------------|------|---------|
| ①現状 | 【前年度（令和 3 年度）実績】 | | |
| | 産業廃棄物の種類 | がれき類 | 廃プラスチック |
| | 自ら埋立処分又は海洋投入処分を行った産業廃棄物の量 | 0 t | 0 t |
| | (これまでに実施した取組) | | |
| ②計画 | 【目標】 | | |
| | 産業廃棄物の種類 | がれき類 | 廃プラスチック |
| | 自ら埋立処分又は海洋投入処分を行う産業廃棄物の量 | 0 t | 0 t |
| | (今後実施する予定の取組) | | |

産業廃棄物の処理の委託に関する事項

| | | | |
|-------------|---------------------------|-----------|---------|
| ①現状 | 【前年度（令和 3 年度）実績】 | | |
| | 産業廃棄物の種類 | がれき類 | 廃プラスチック |
| | 全処理委託量 | 2770.58 t | 18.55 t |
| | 優良認定処理業者への処理委託量 | 48.65 t | 0 t |
| | 再生利用業者への処理委託量 | 2721.93 t | 18.55 t |
| | 認定熱回収業者への処理委託量 | 0 t | 0 t |
| | 認定熱回収業者以外の熱回収を行う業者への処理委託量 | 0 t | 0 t |
| | (これまでに実施した取組) | | |
| 現場での分別を行った。 | | | |

(第4面)

自ら行う産業廃棄物の埋立処分又は海洋投入処分に関する事項

| | | | |
|-----|---------------------------|-----|-----|
| ①現状 | 【前年度（令和 3年度）実績】 | | |
| | 産業廃棄物の種類 | 汚泥 | 木くず |
| | 自ら埋立処分又は海洋投入処分を行った産業廃棄物の量 | 0 t | 0 t |
| | (これまでに実施した取組) | | |
| ②計画 | 【目標】 | | |
| | 産業廃棄物の種類 | 汚泥 | 木くず |
| | 自ら埋立処分又は海洋投入処分を行う産業廃棄物の量 | 0 t | 0 t |
| | (今後実施する予定の取組) | | |

産業廃棄物の処理の委託に関する事項

| | | | |
|-------------|---------------------------|---------|----------|
| ①現状 | 【前年度（令和 3年度）実績】 | | |
| | 産業廃棄物の種類 | 汚泥 | 木くず |
| | 全処理委託量 | 29.47 t | 19.795 t |
| | 優良認定処理業者への処理委託量 | 29.47 t | 0 t |
| | 再生利用業者への処理委託量 | 0 t | 19.795 t |
| | 認定熱回収業者への処理委託量 | 0 t | 0 t |
| | 認定熱回収業者以外の熱回収を行う業者への処理委託量 | 0 t | 0 t |
| | (これまでに実施した取組) | | |
| 現場での分別を行った。 | | | |

(第4面)

自ら行う産業廃棄物の埋立処分又は海洋投入処分に関する事項

| | | | |
|-----|---------------------------|-------|---|
| ①現状 | 【前年度（令和 3 年度）実績】 | | |
| | 産業廃棄物の種類 | 混合廃棄物 | |
| | 自ら埋立処分又は海洋投入処分を行った産業廃棄物の量 | 0 t | t |
| | (これまでに実施した取組) | | |
| ②計画 | 【目標】 | | |
| | 産業廃棄物の種類 | 混合廃棄物 | |
| | 自ら埋立処分又は海洋投入処分を行う産業廃棄物の量 | 0 t | t |
| | (今後実施する予定の取組) | | |

産業廃棄物の処理の委託に関する事項

| | | | |
|-------------|---------------------------|-------|---|
| ①現状 | 【前年度（令和 3 年度）実績】 | | |
| | 産業廃棄物の種類 | 混合廃棄物 | |
| | 全処理委託量 | 7.5 t | t |
| | 優良認定処理業者への処理委託量 | 0 t | t |
| | 再生利用業者への処理委託量 | 7.5 t | t |
| | 認定熱回収業者への処理委託量 | 0 t | t |
| | 認定熱回収業者以外の熱回収を行う業者への処理委託量 | 0 t | t |
| | (これまでに実施した取組) | | |
| 現場での分別を行った。 | | | |

| | | | |
|--------------------------------|---------------------------|--------|---------|
| ②計画 | 【目標】 | | |
| | 産業廃棄物の種類 | がれき類 | 廃プラスチック |
| | 全処理委託量 | 2700 t | 18 t |
| | 優良認定処理業者への処理委託量 | 50 t | 0 t |
| | 再生利用業者への処理委託量 | 0 t | 18 t |
| | 認定熱回収業者への処理委託量 | 0 t | 0 t |
| | 認定熱回収業者以外の熱回収を行う業者への処理委託量 | 0 t | 0 t |
| | (今後実施する予定の取組) | | |
| 優良認定処理業者および、再生利用業者への委託を徹底していく。 | | | |
| ※事務処理欄 | | | |

| | | | |
|--------------------------------|---------------------------|------|------|
| ②計画 | 【目標】 | | |
| | 産業廃棄物の種類 | 汚泥 | 木くず |
| | 全処理委託量 | 29 t | 19 t |
| | 優良認定処理業者への処理委託量 | 29 t | 0 t |
| | 再生利用業者への処理委託量 | 0 t | 19 t |
| | 認定熱回収業者への処理委託量 | 0 t | 0 t |
| | 認定熱回収業者以外の熱回収を行う業者への処理委託量 | 0 t | 0 t |
| | (今後実施する予定の取組) | | |
| 優良認定処理業者および、再生利用業者への委託を徹底していく。 | | | |
| ※事務処理欄 | | | |

| | | | |
|--------------------|---------------------------|-------|---|
| ②計画 | 【目標】 | | |
| | 産業廃棄物の種類 | 混合廃棄物 | |
| | 全処理委託量 | 7 | t |
| | 優良認定処理業者への処理委託量 | 0 | t |
| | 再生利用業者への処理委託量 | 7 | t |
| | 認定熱回収業者への処理委託量 | 0 | t |
| | 認定熱回収業者以外の熱回収を行う業者への処理委託量 | 0 | t |
| | (今後実施する予定の取組) | | |
| 再生利用業者への委託を徹底していく。 | | | |
| ※事務処理欄 | | | |