

産業廃棄物処理計画実施状況報告書

令和4年6月21日

静岡県知事 殿

提出者

住所 静岡県富士市中之郷1800番地

氏名 クミアイ化学工業株式会社 静岡工場

静岡工場長 渡辺 智明

電話番号 0545-81-1288

廃棄物の処理及び清掃に関する法律第12条第10項の規定に基づき、令和3年度の産業廃棄物処理計画の実施状況を報告します。

事業場の名称	クミアイ化学工業株式会社 静岡工場
事業場の所在地	静岡県富士市中之郷1800番地
事業の種類	その他の有機化学工業製品製造業
産業廃棄物処理計画における計画期間	令和3年4月1日 から 令和4年3月31日 まで

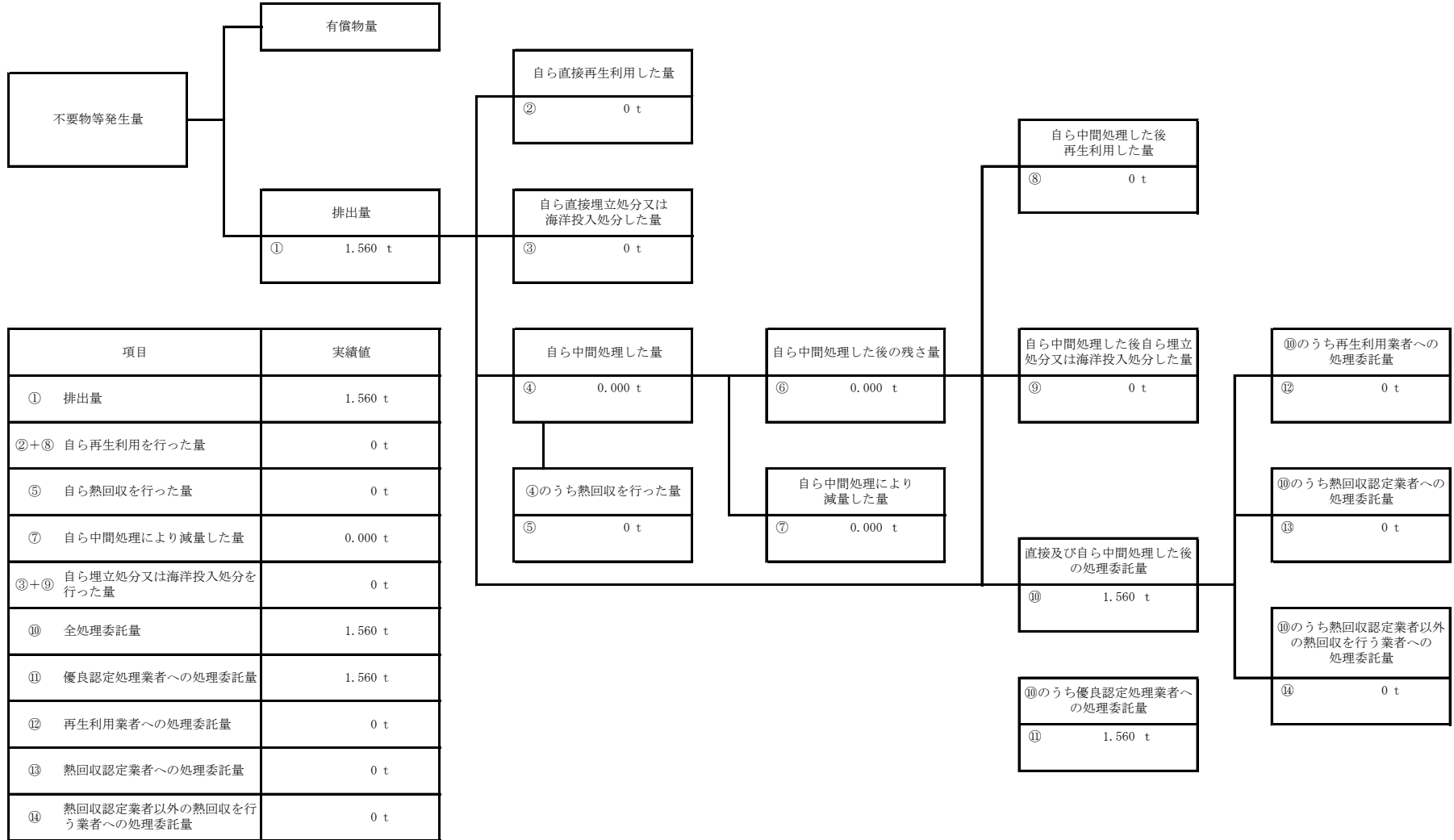
産業廃棄物処理計画における目標値

項目	目標値	項目	目標値
排出量	9,892 t	全処理委託量	462 t
自ら再生利用を行う産業廃棄物の量	0 t	優良認定処理業者への処理委託量	247 t
自ら熱回収を行う産業廃棄物の量	0 t	再生利用業者への処理委託量	0 t
自ら中間処理により減量する産業廃棄物の量	9,430 t	認定熱回収業者への処理委託量	0 t
自ら埋立処分又は海洋投入処分を行う産業廃棄物の量	0 t	認定熱回収業者以外の熱回収を行う業者への処理委託量	0 t

※事務処理欄

計画の実施状況

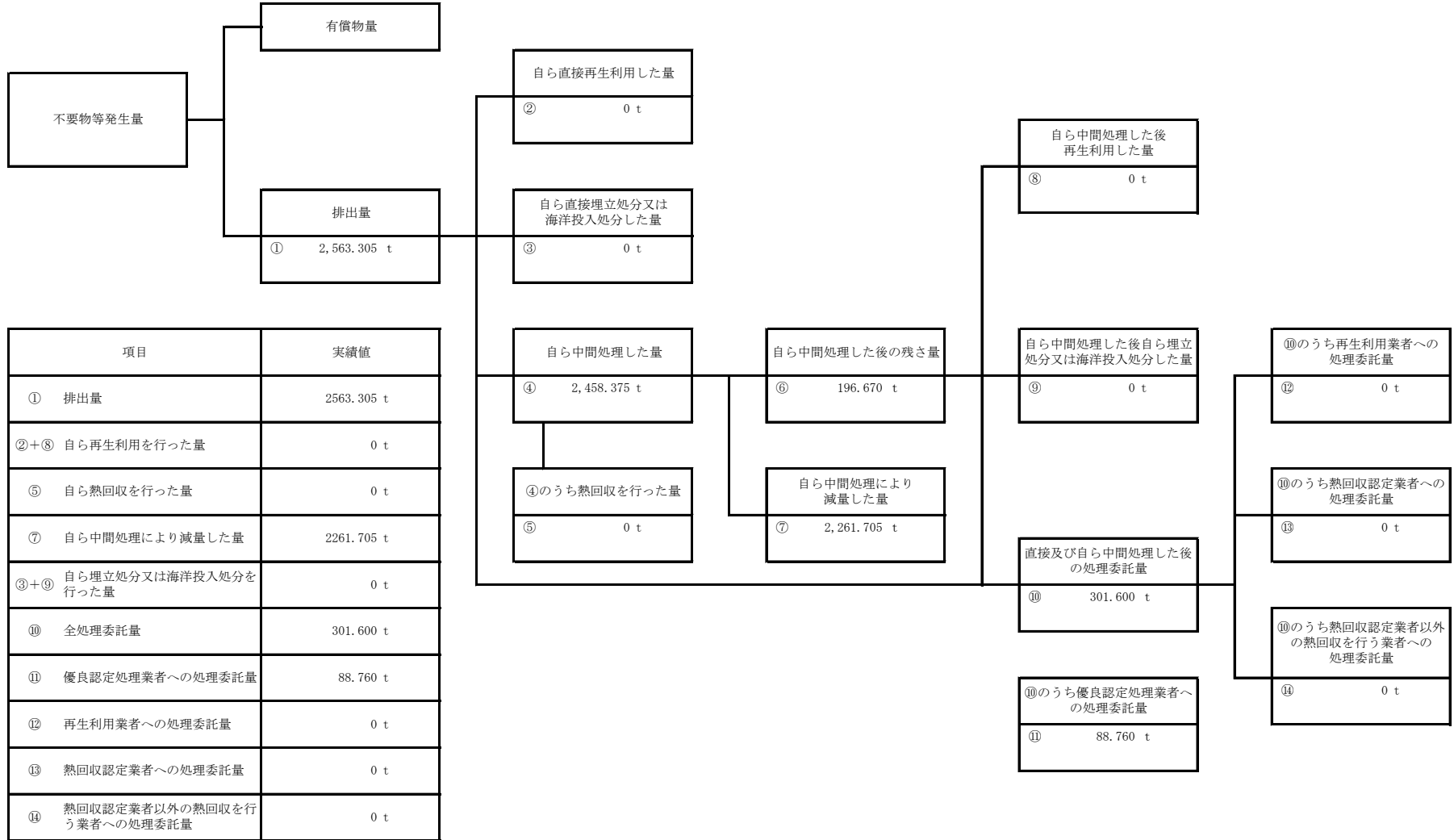
(産業廃棄物の種類：燃え殻)



項目	実績値
① 排出量	1,560 t
②+⑧ 自ら再生利用を行った量	0 t
⑤ 自ら熱回収を行った量	0 t
⑦ 自ら中間処理により減量した量	0.000 t
③+⑨ 自ら埋立処分又は海洋投入処分を行った量	0 t
⑩ 全処理委託量	1,560 t
⑪ 優良認定処理業者への処理委託量	1,560 t
⑫ 再生利用者への処理委託量	0 t
⑬ 熱回収認定業者への処理委託量	0 t
⑭ 熱回収認定業者以外の熱回収を行う業者への処理委託量	0 t

計画の実施状況

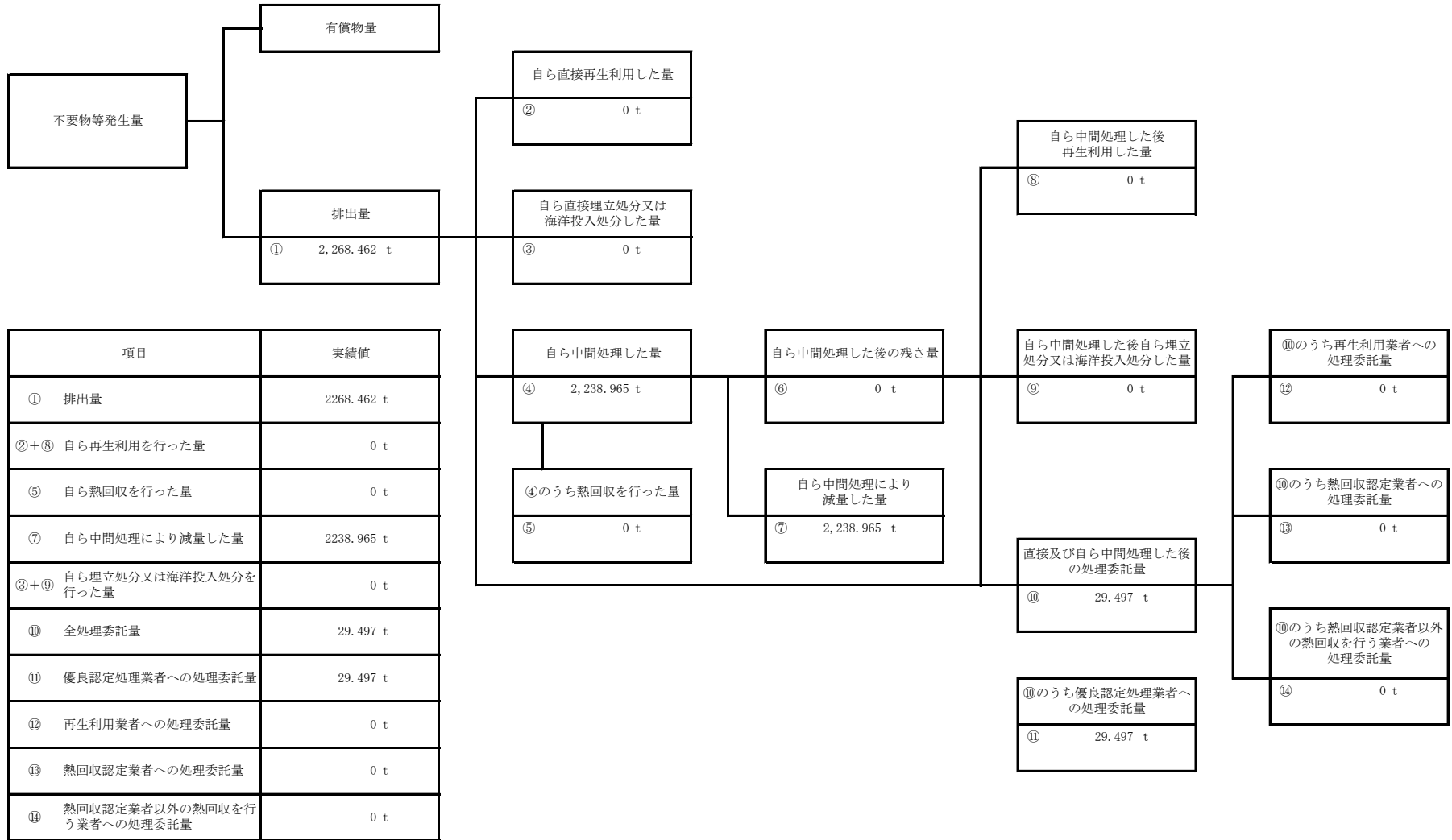
(産業廃棄物の種類：汚泥)



項目	実績値
① 排出量	2563.305 t
②+⑧ 自ら再生利用を行った量	0 t
⑤ 自ら熱回収を行った量	0 t
⑦ 自ら中間処理により減量した量	2261.705 t
③+⑨ 自ら埋立処分又は海洋投入処分を行った量	0 t
⑩ 全処理委託量	301.600 t
⑪ 優良認定処理業者への処理委託量	88.760 t
⑫ 再生利用業者への処理委託量	0 t
⑬ 熱回収認定業者への処理委託量	0 t
⑭ 熱回収認定業者以外の熱回収を行う業者への処理委託量	0 t

計画の実施状況

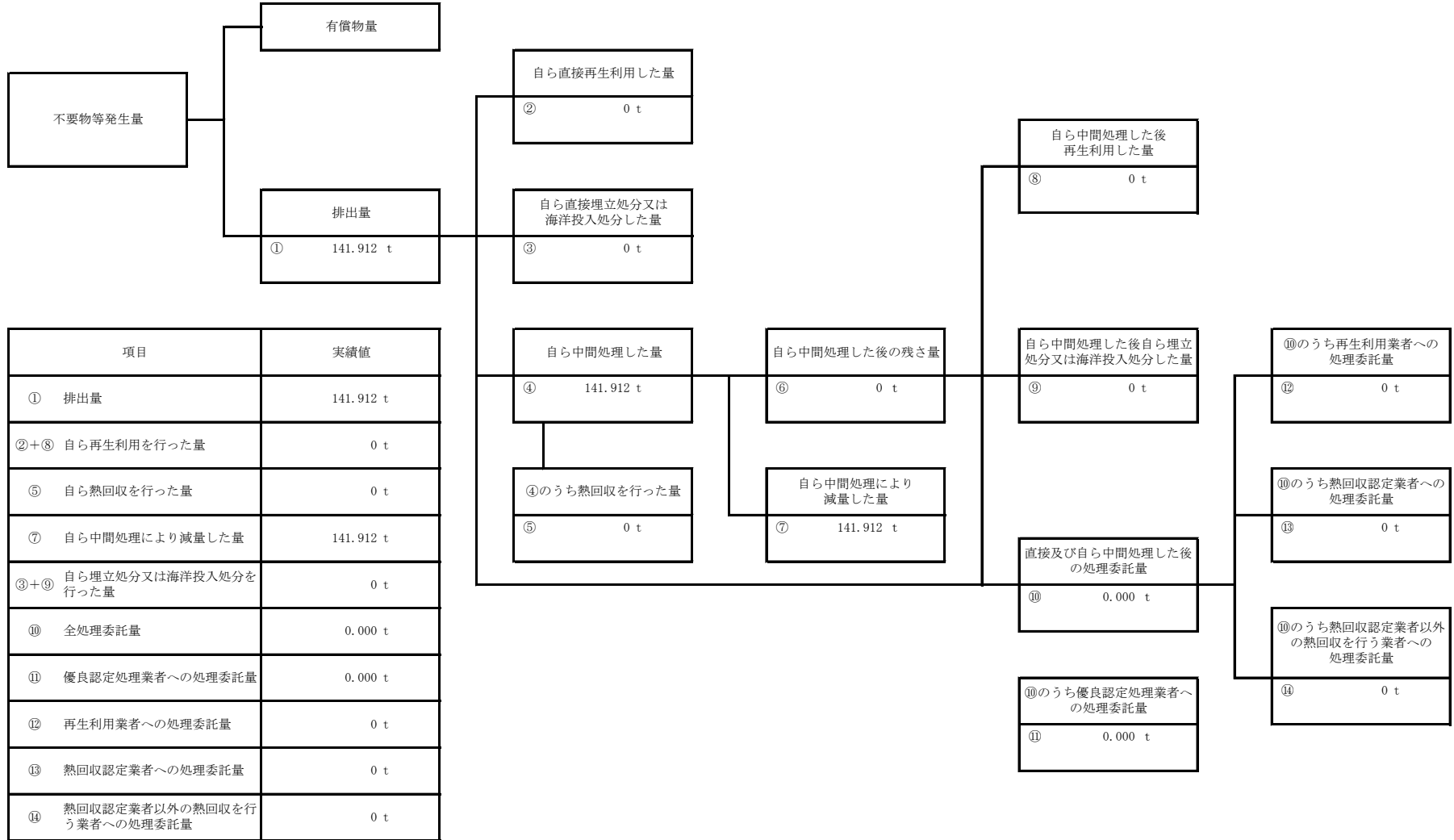
(産業廃棄物の種類：廃油)



項目	実績値
① 排出量	2268.462 t
②+⑧ 自ら再生利用を行った量	0 t
⑤ 自ら熱回収を行った量	0 t
⑦ 自ら中間処理により減量した量	2238.965 t
③+⑨ 自ら埋立処分又は海洋投入処分を行った量	0 t
⑩ 全処理委託量	29.497 t
⑪ 優良認定処理業者への処理委託量	29.497 t
⑫ 再生利用業者への処理委託量	0 t
⑬ 熱回収認定業者への処理委託量	0 t
⑭ 熱回収認定業者以外の熱回収を行う業者への処理委託量	0 t

計画の実施状況

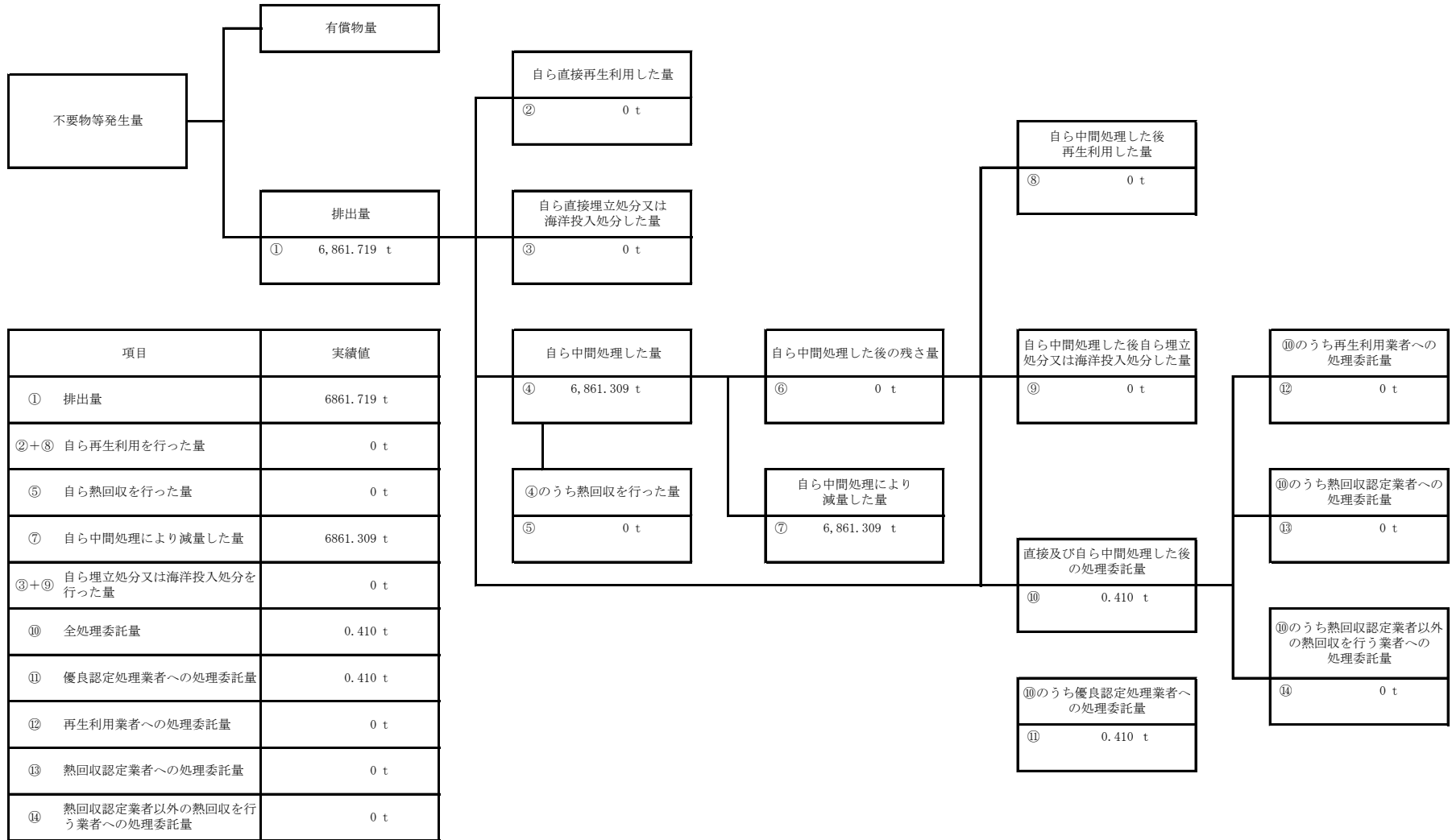
(産業廃棄物の種類：廃酸)



項目	実績値
① 排出量	141.912 t
②+⑧ 自ら再生利用を行った量	0 t
⑤ 自ら熱回収を行った量	0 t
⑦ 自ら中間処理により減量した量	141.912 t
③+⑨ 自ら埋立処分又は海洋投入処分を行った量	0 t
⑩ 全処理委託量	0.000 t
⑪ 優良認定処理業者への処理委託量	0.000 t
⑫ 再生利用業者への処理委託量	0 t
⑬ 熱回収認定業者への処理委託量	0 t
⑭ 熱回収認定業者以外の熱回収を行う業者への処理委託量	0 t

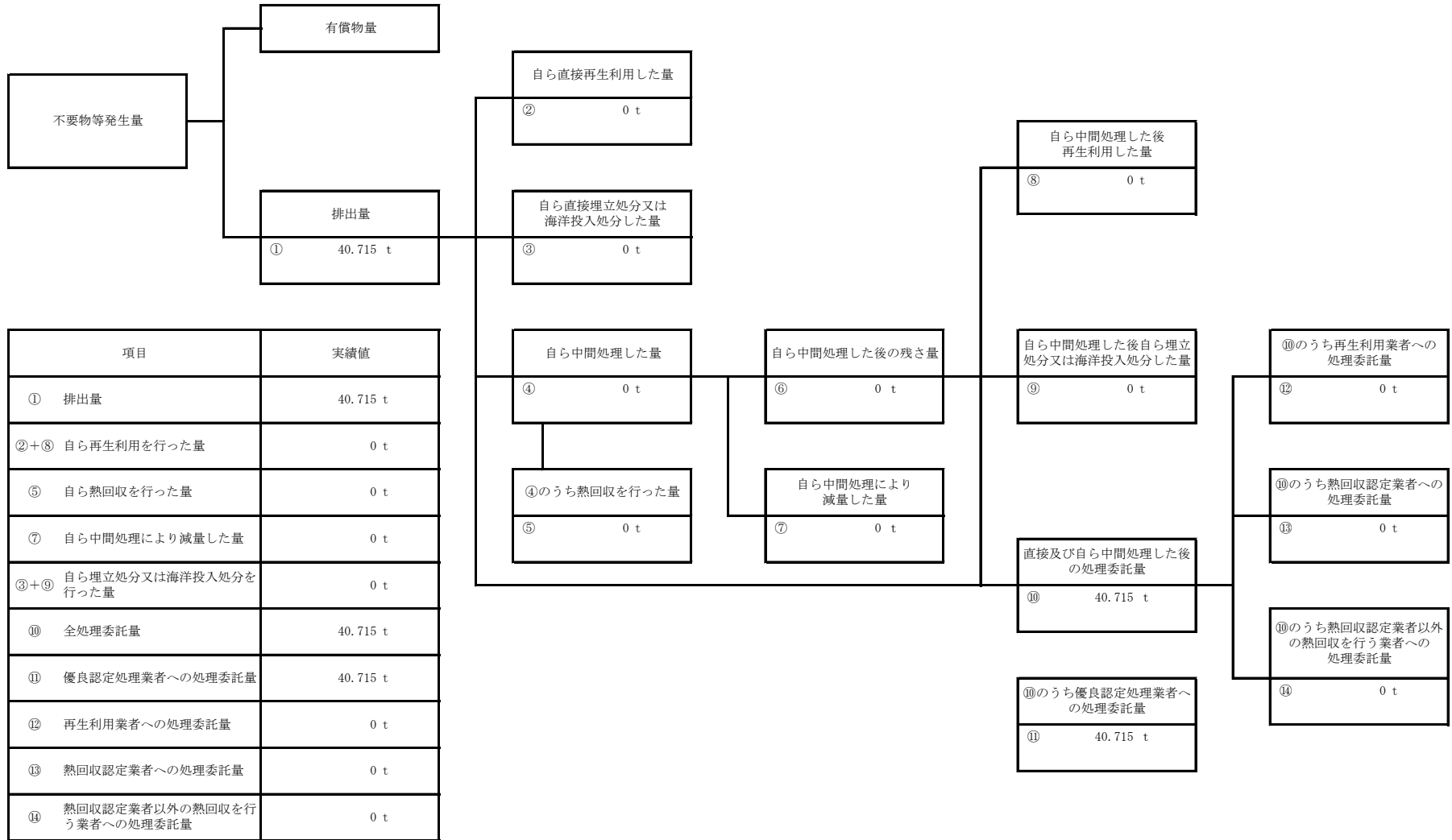
計画の実施状況

(産業廃棄物の種類：廃アルカリ)



計画の実施状況

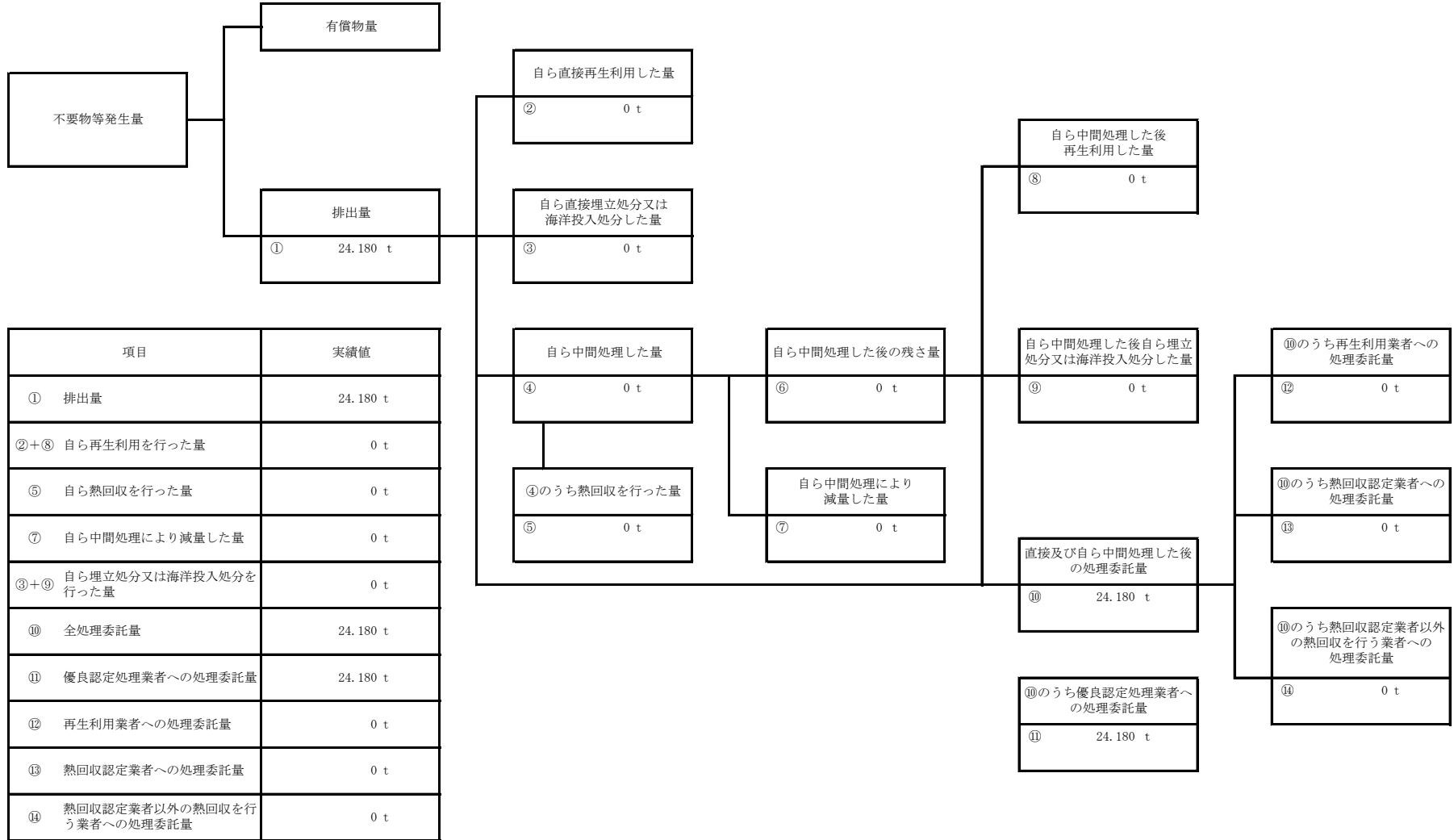
(産業廃棄物の種類：廃プラスチック類)



項目	実績値
① 排出量	40.715 t
②+⑧ 自ら再生利用を行った量	0 t
⑤ 自ら熱回収を行った量	0 t
⑦ 自ら中間処理により減量した量	0 t
③+⑨ 自ら埋立処分又は海洋投入処分を行った量	0 t
⑩ 全処理委託量	40.715 t
⑪ 優良認定処理業者への処理委託量	40.715 t
⑫ 再生利用業者への処理委託量	0 t
⑬ 熱回収認定業者への処理委託量	0 t
⑭ 熱回収認定業者以外の熱回収を行う業者への処理委託量	0 t

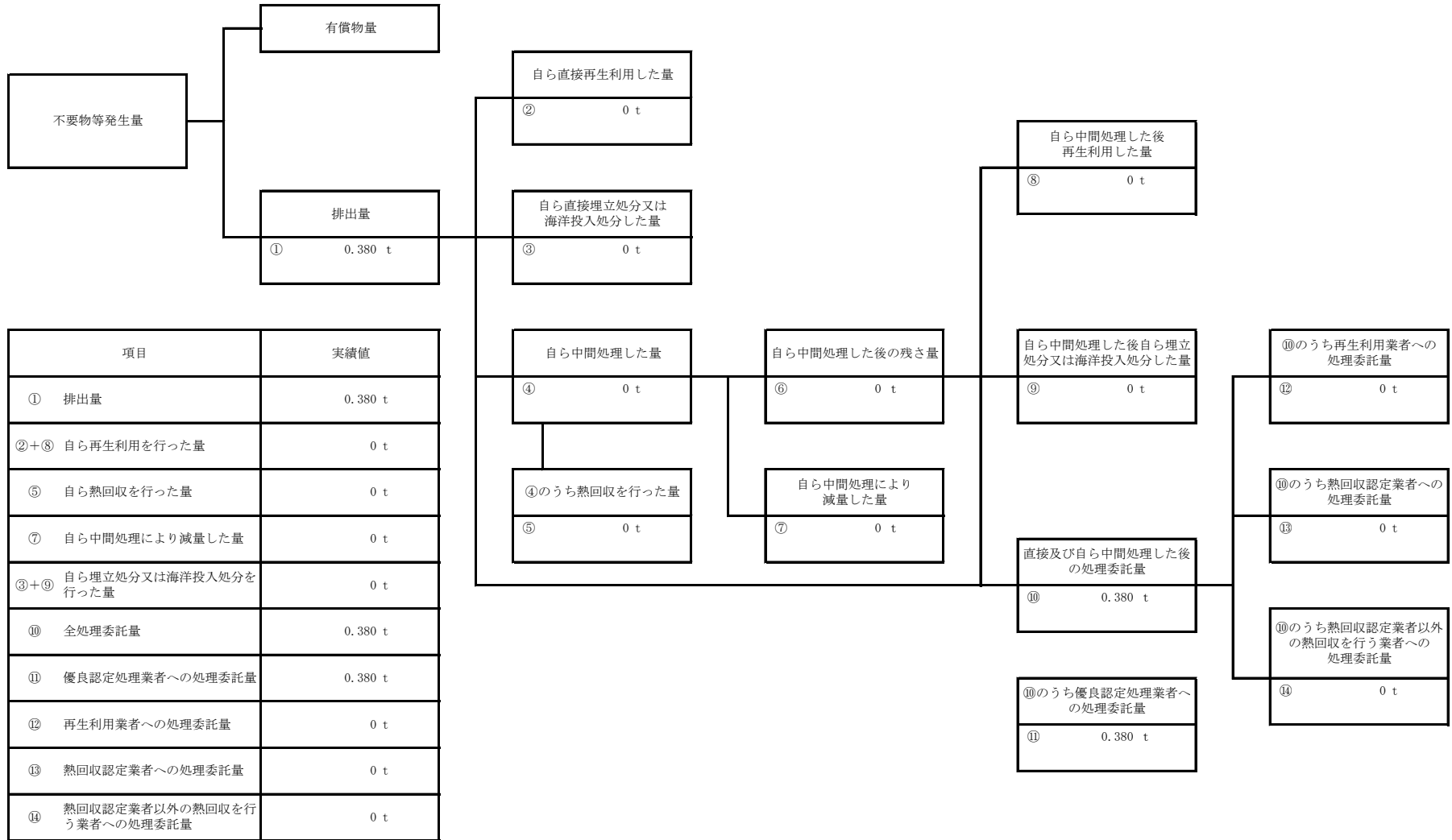
計画の実施状況

(産業廃棄物の種類：木くず)



計画の実施状況

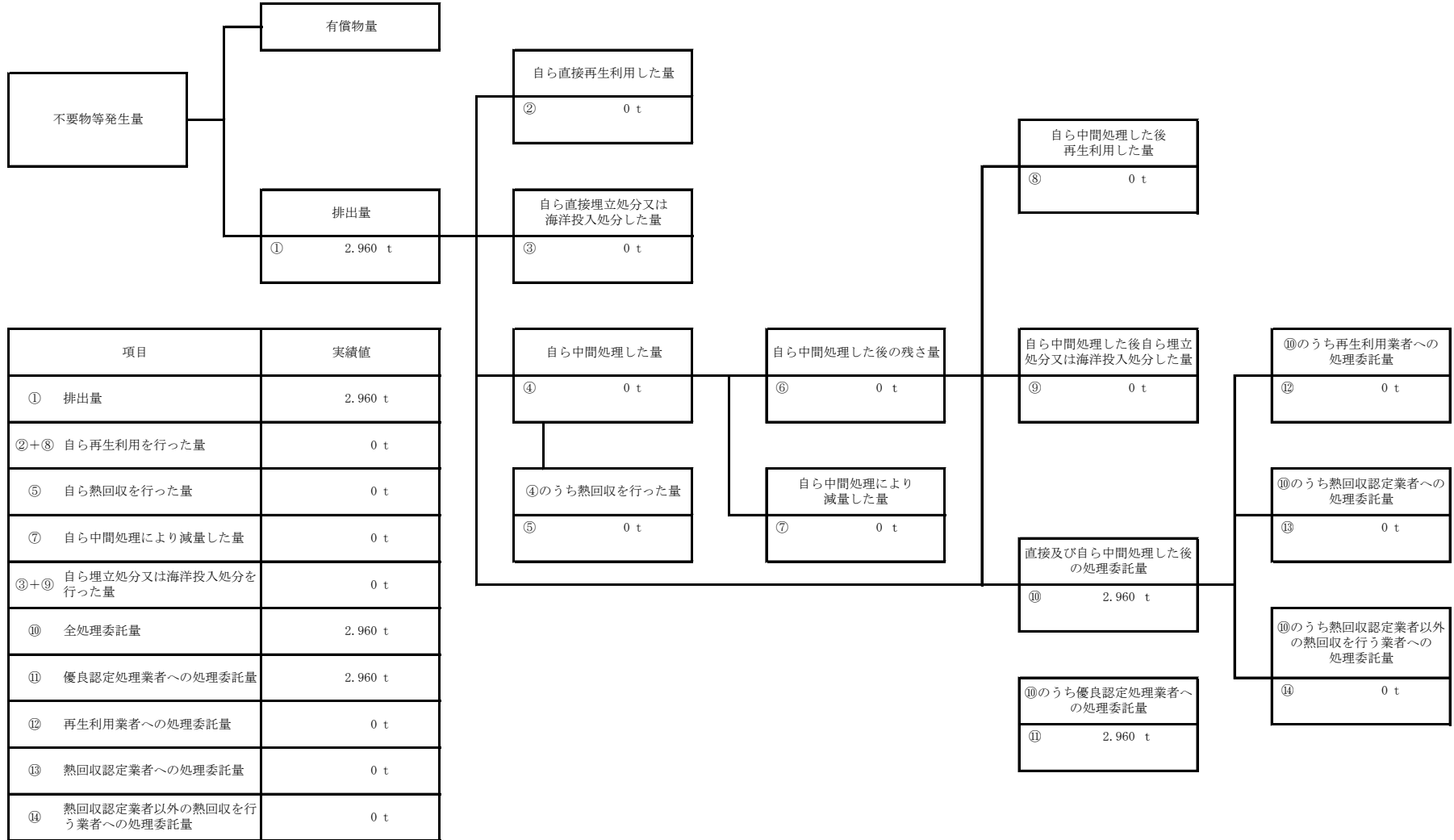
(産業廃棄物の種類：金属くず)



項目	実績値
① 排出量	0.380 t
②+⑧ 自ら再生利用を行った量	0 t
⑤ 自ら熱回収を行った量	0 t
⑦ 自ら中間処理により減量した量	0 t
③+⑨ 自ら埋立処分又は海洋投入処分を行った量	0 t
⑩ 全処理委託量	0.380 t
⑪ 優良認定処理業者への処理委託量	0.380 t
⑫ 再生利用者への処理委託量	0 t
⑬ 熱回収認定業者への処理委託量	0 t
⑭ 熱回収認定業者以外の熱回収を行う業者への処理委託量	0 t

計画の実施状況

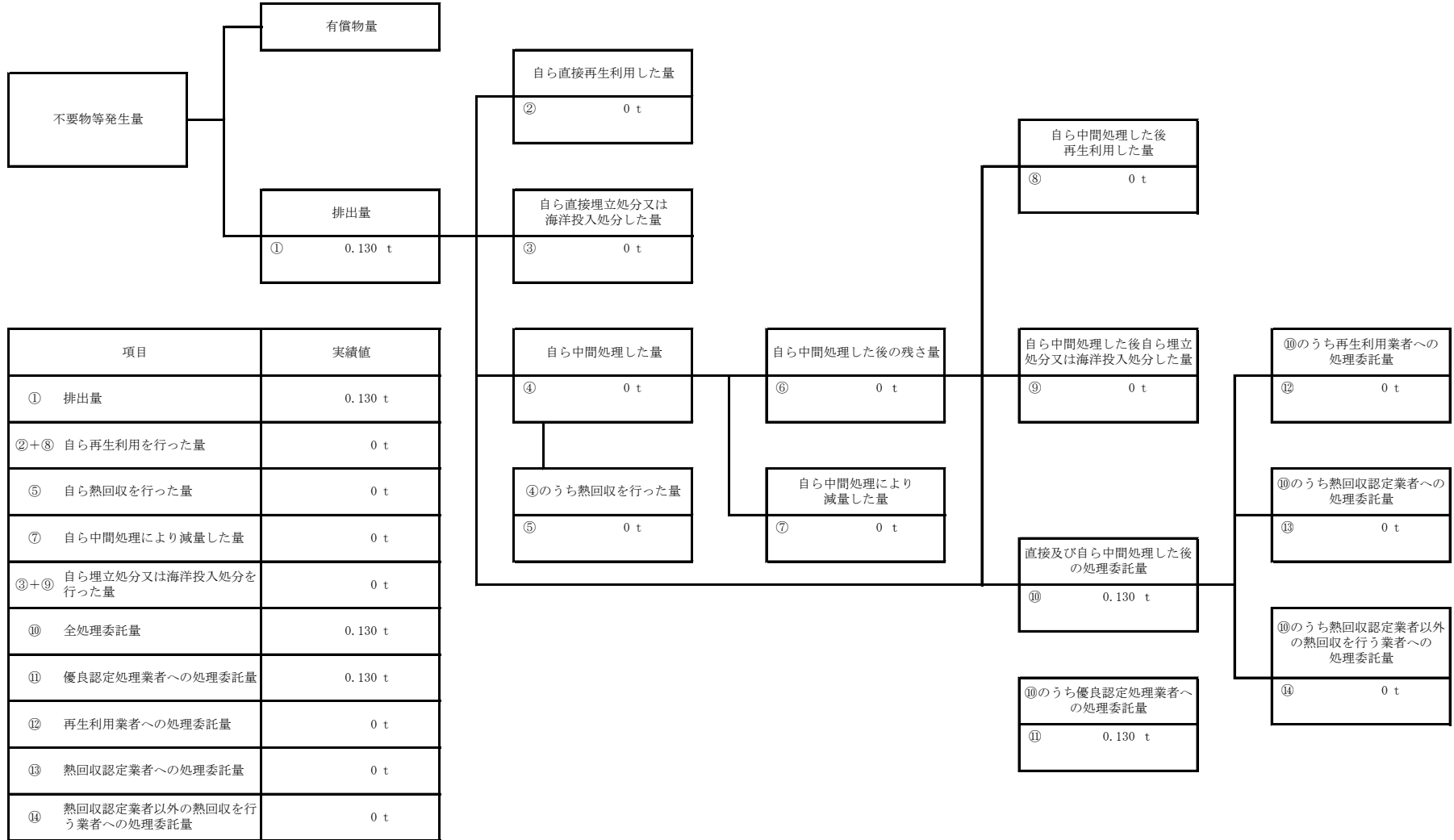
(産業廃棄物の種類：ガラスくず、コンクリートくず及び陶磁器くず)



項目	実績値
① 排出量	2,960 t
②+⑧ 自ら再生利用を行った量	0 t
⑤ 自ら熱回収を行った量	0 t
⑦ 自ら中間処理により減量した量	0 t
③+⑨ 自ら埋立処分又は海洋投入処分を行った量	0 t
⑩ 全処理委託量	2,960 t
⑪ 優良認定処理業者への処理委託量	2,960 t
⑫ 再生利用業者への処理委託量	0 t
⑬ 熱回収認定業者への処理委託量	0 t
⑭ 熱回収認定業者以外の熱回収を行う業者への処理委託量	0 t

計画の実施状況

(産業廃棄物の種類：水銀使用製品産業廃棄物)



項目	実績値
① 排出量	0.130 t
②+⑧ 自ら再生利用を行った量	0 t
⑤ 自ら熱回収を行った量	0 t
⑦ 自ら中間処理により減量した量	0 t
③+⑨ 自ら埋立処分又は海洋投入処分を行った量	0 t
⑩ 全処理委託量	0.130 t
⑪ 優良認定処理業者への処理委託量	0.130 t
⑫ 再生利用業者への処理委託量	0 t
⑬ 熱回収認定業者への処理委託量	0 t
⑭ 熱回収認定業者以外の熱回収を行う業者への処理委託量	0 t