

様式第二号の八(第八条の四の五関係)

(第1面)

産業廃棄物処理計画書

令和 4年 6月 24日

静岡県知事 川勝 平太 殿

提出者

住所 東京都中央区日本橋小網町11番10号

氏名 丸彦渡辺建設株式会社 東京支店  
執行役員支店長 池田浩亨

(法人にあつては、名称及び代表者の氏名)

電話番号 03-5931-2211

廃棄物の処理及び清掃に関する法律第12条第9項の規定に基づき、産業廃棄物の減量その他その処理に関する計画を作成したので、提出します。

|         |                       |
|---------|-----------------------|
| 事業場の名称  | 丸彦渡辺建設株式会社 東京支店 富士事業所 |
| 事業場の所在地 | 静岡県富士市本市場251-4        |
| 計画期間    | 令和4年4月1日～令和5年3月31日    |

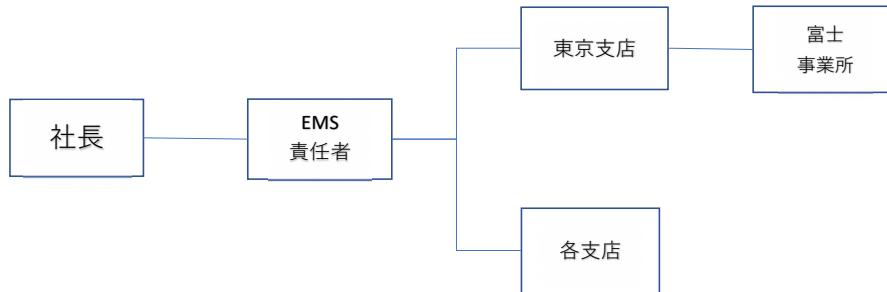
当該事業場において現に行っている事業に関する事項

|                  |  |
|------------------|--|
| ① 事業の種類          | 総合工事業  |
| ② 事業の規模          | 540,829千円  |
| ③ 従業員数           | 10人  |
| ④ 産業廃棄物の一連の処理の工程 | 各建設現場から発生する産業廃棄物を各々の現場で、種類ごとに分別し、許可を得た収集運搬業者に委託し、全量を処分業者へ運搬。 |

(日本工業規格 A列4番)

## 産業廃棄物の処理に係る管理体制に関する事項

(管理体制図)



## 産業廃棄物の排出の抑制に関する事項

|     |   |   |        |
|-----|---|---|--------|
| ①現状 | 【前年度（ 3 年度）実績】  |   | 別紙のとおり |
|     | 産業廃棄物の種類  |   |        |
|     | 排 出 量   | t | t      |
|     | (これまでに実施した取組)<br>・適切な計画及び実施・管理の実施<br>・適切な分別・保管の実施<br>・優良認定業者への委託<br>・建設発生土に建設廃棄物を混入させない                 |   |        |
| ②計画 | 【目標】  |   | 別紙のとおり |
|     | 産業廃棄物の種類  |   |        |
|     | 排 出 量   | t | t      |
|     | (今後実施する予定の取組)<br>・汚泥の現場内利用の検討<br>・適切な計画及び実施・管理の実施<br>・適切な分別・保管の実施<br>・優良認定業者への委託<br>・建設発生土に建設廃棄物を混入させない |   |        |

## 産業廃棄物の分別に関する事項

|     |  |  |
|-----|--|--|
| ①現状 | (分別している産業廃棄物の種類及び分別に関する取組)<br>・新築工事 種類ごとに分別 混合廃棄物の分別化の徹底<br>・解体工事       "               "<br>・修繕工事       "               "                   |  |
| ②計画 | (今後分別する予定の産業廃棄物の種類及び分別に関する取組)<br>発生ごとに計画的に実施<br>・新築工事 種類ごとに分別 混合廃棄物の分別化の徹底<br>・解体工事       "               "<br>・修繕工事       "               " |  |

## 自ら行う産業廃棄物の再生利用に関する事項

|     |                                   |   |   |
|-----|-----------------------------------|---|---|
| ①現状 | 【前年度（                      年度）実績】 |   |   |
|     | 産業廃棄物の種類                          |   |   |
|     | 自ら再生利用を行った産業廃棄物の量                 | t | t |
|     | (これまでに実施した取組)                     |   |   |
| ②計画 | 【目標】                              |   |   |
|     | 産業廃棄物の種類                          |   |   |
|     | 自ら再生利用を行う産業廃棄物の量                  | t | t |
|     | (今後実施する予定の取組)                     |   |   |

## 自ら行う産業廃棄物の中間処理に関する事項

|               |                                   |   |   |
|---------------|-----------------------------------|---|---|
| ①現状           | 【前年度（                      年度）実績】 |   |   |
|               | 産業廃棄物の種類                          |   |   |
|               | 自ら熱回収を行った産業廃棄物の量                  | t | t |
|               | 自ら中間処理により減量した産業廃棄物の量              | t | t |
| (これまでに実施した取組) |                                   |   |   |
| ②計画           | 【目標】                              |   |   |
|               | 産業廃棄物の種類                          |   |   |
|               | 自ら熱回収を行う産業廃棄物の量                   | t | t |
|               | 自ら中間処理により減量する産業廃棄物の量              | t | t |
| (今後実施する予定の取組) |                                   |   |   |

## 自ら行う産業廃棄物の埋立処分又は海洋投入処分に関する事項

|     |                                   |                          |
|-----|-----------------------------------|--------------------------|
| ①現状 | 【前年度（                      年度）実績】 |                          |
|     | 産業廃棄物の種類                          |                          |
|     | 自ら埋立処分又は海洋投入処分を行った産業廃棄物の量         | t                      t |
|     | (これまでに実施した取組)                     |                          |
| ②計画 | 【目標】                              |                          |
|     | 産業廃棄物の種類                          |                          |
|     | 自ら埋立処分又は海洋投入処分を行う産業廃棄物の量          | t                      t |
|     | (今後実施する予定の取組)                     |                          |

## 産業廃棄物の処理の委託に関する事項

|               |                                   |                          |
|---------------|-----------------------------------|--------------------------|
| ①現状           | 【前年度（                      年度）実績】 |                          |
|               | 産業廃棄物の種類                          |                          |
|               | 全処理委託量                            | t                      t |
|               | 優良認定処理業者への処理委託量                   | t                      t |
|               | 再生利用業者への処理委託量                     | t                      t |
|               | 認定熱回収業者への処理委託量                    | t                      t |
|               | 認定熱回収業者以外の熱回収を行う業者への処理委託量         | t                      t |
| (これまでに実施した取組) |                                   |                          |

|     |                           |   |   |
|-----|---------------------------|---|---|
| ②計画 | 【目標】                      |   |   |
|     | 産業廃棄物の種類                  |   |   |
|     | 全処理委託量                    | t | t |
|     | 優良認定処理業者への処理委託量           | t | t |
|     | 再生利用業者への処理委託量             | t | t |
|     | 認定熱回収業者への処理委託量            | t | t |
|     | 認定熱回収業者以外の熱回収を行う業者への処理委託量 | t | t |
|     | (今後実施する予定の取組)             |   |   |
|     | ※事務処理欄                    |   |   |

(第6面)

備考

- 1 前年度の産業廃棄物の発生量が1,000トン以上の事業場ごとに1枚作成すること。
- 2 当該年度の6月30日までに提出すること。
- 3 「当該事業場において現に行っている事業に関する事項」の欄は、以下に従って記入すること。
  - (1)①欄には、日本標準産業分類の区分を記入すること。
  - (2)②欄には、製造業の場合における製造品出荷額（前年度実績）、建設業の場合における元請完成工事高（前年度実績）、医療機関の場合における病床数（前年度末時点）等の業種に応じ事業規模が分かるような前年度の実績を記入すること。
  - (3)④欄には、当該事業場において生ずる産業廃棄物についての発生から最終処分が終了するまでの一連の処理の工程（当該処理を委託する場合は、委託の内容を含む。）を記入すること。
- 4 「自ら行う産業廃棄物の中間処理に関する事項」の欄には、産業廃棄物の種類ごとに、自ら中間処理を行うに際して熱回収を行った場合における熱回収を行った産業廃棄物の量と、自ら中間処理を行うことによって減量した量について、前年度の実績、目標及び取組を記入すること。
- 5 「産業廃棄物の処理の委託に関する事項」の欄には、産業廃棄物の種類ごとに、全処理委託量を記入するほか、その内数として、優良認定処理業者（廃棄物の処理及び清掃に関する法律施行令第6条の11第2号に該当する者）への処理委託量、処理業者への再生利用委託量、認定熱回収施設設置者（廃棄物の処理及び清掃に関する法律第15条の3の3第1項の認定を受けた者）である処理業者への焼却処理委託量及び認定熱回収施設設置者以外の熱回収を行っている処理業者への焼却処理委託量について、前年度実績、目標及び取組を記入すること。
- 6 それぞれの欄に記入すべき事項の全てを記入することができないときは、当該欄に「別紙のとおり」と記入し、当該欄に記入すべき内容を記入した別紙を添付すること。また、産業廃棄物の種類が3以上あるときは、前年度実績及び目標の欄に「別紙のとおり」と記入し、当該欄に記入すべき内容を記入した別紙を添付すること。また、それぞれの欄に記入すべき事項がないときは、「―」を記入すること。
- 7 ※欄は記入しないこと。

産業廃棄物処理計画書

提出年度 令和 4 年度

| 名称                    |                | 計 画                      |                   |                  |                       |                           |                    |                        |                               |                                   |  |
|-----------------------|----------------|--------------------------|-------------------|------------------|-----------------------|---------------------------|--------------------|------------------------|-------------------------------|-----------------------------------|--|
|                       |                | A 排出量 (t)                | B 自ら再生利用を行った量 (t) | C 自ら熱回収を行った量 (t) | D 自ら中間処理により減量した量 (t)  | E 自ら埋立処分又は海洋投入処分を行った量 (t) | F 産業廃棄物の全処理委託量 (t) | G 優良認定処理業者への処理委託量 (t)  | H 再生利用者への処理委託量 (t)            | I 認定熱回収業者への処理委託量 (t)              | J 認定熱回収業者以外の処理委託量 (t)                      |
| 産業廃棄物の種類              | 前年度実績 / 今年度の計画 | 当該事業場において生じた産業廃棄物の種類ごとの量 | Aの量のうち、自ら再生利用した量  | Aの量のうち熱回収を行った量   | Aの量のうち、自ら中間処理により減量した量 | Aの量のうち、自ら埋立処分又は海洋投入処分した量  | 中間処理及び最終処分を委託した量   | Fの量のうち、優良認定処理業者への委託処理量 | Fの量のうち、処理業者への再生利用委託量 (I, J除く) | Fの量のうち、認定熱回収施設設置者である処理業者への焼却処理委託量 | Fの量のうち、認定熱回収施設設置者以外の熱回収を行っている処理業者への焼却処理委託量 |
| 燃え殻                   | 現状             |                          |                   |                  |                       |                           |                    |                        |                               |                                   |  |
|                       | 計画             |                          |                   |                  |                       |                           |                    |                        |                               |                                   |  |
| 汚泥                    | 現状             | 154                      |                   |                  |                       |                           |                    | 154                    |                               | 154                               |  |
|                       | 計画             | 130                      |                   |                  |                       |                           |                    | 130                    |                               | 130                               |  |
| 廃油                    | 現状             |                          |                   |                  |                       |                           |                    |                        |                               |                                   |  |
|                       | 計画             |                          |                   |                  |                       |                           |                    |                        |                               |                                   |  |
| 廃酸                    | 現状             |                          |                   |                  |                       |                           |                    |                        |                               |                                   |  |
|                       | 計画             |                          |                   |                  |                       |                           |                    |                        |                               |                                   |  |
| 廃アルカリ                 | 現状             |                          |                   |                  |                       |                           |                    |                        |                               |                                   |  |
|                       | 計画             |                          |                   |                  |                       |                           |                    |                        |                               |                                   |  |
| 廃プラスチック類              | 現状             | 4.775                    |                   |                  |                       |                           |                    | 4.775                  | 4.515                         | 0.26                              |  |
|                       | 計画             | 4                        |                   |                  |                       |                           |                    | 4                      | 4                             |                                   |  |
| ゴムくず                  | 現状             |                          |                   |                  |                       |                           |                    |                        |                               |                                   |  |
|                       | 計画             |                          |                   |                  |                       |                           |                    |                        |                               |                                   |  |
| 金属くず                  | 現状             | 24.86                    |                   |                  |                       |                           |                    | 24.86                  | 24.86                         |                                   |  |
|                       | 計画             | 20                       |                   |                  |                       |                           |                    | 20                     | 20                            |                                   |  |
| ガラスくず、コンクリートくず及び陶磁器くず | 現状             | 132.494                  |                   |                  |                       |                           |                    | 132.494                | 131.654                       | 0.84                              |  |
|                       | 計画             | 125                      |                   |                  |                       |                           |                    | 125                    | 125                           |                                   |  |
| 鋳さい                   | 現状             |                          |                   |                  |                       |                           |                    |                        |                               |                                   |  |
|                       | 計画             |                          |                   |                  |                       |                           |                    |                        |                               |                                   |  |
| がれき類                  | 現状             | 1606                     |                   |                  |                       |                           |                    | 1606                   | 2.96                          | 1603.04                           |  |
|                       | 計画             | 1500                     |                   |                  |                       |                           |                    | 1500                   |                               | 1500                              |  |
| ばいじん                  | 現状             |                          |                   |                  |                       |                           |                    |                        |                               |                                   |  |
|                       | 計画             |                          |                   |                  |                       |                           |                    |                        |                               |                                   |  |
| 紙くず                   | 現状             |                          |                   |                  |                       |                           |                    |                        |                               |                                   |  |
|                       | 計画             |                          |                   |                  |                       |                           |                    |                        |                               |                                   |  |
| 木くず                   | 現状             | 22.285                   |                   |                  |                       |                           |                    | 22.285                 | 21.945                        | 0.34                              |  |
|                       | 計画             | 20                       |                   |                  |                       |                           |                    | 20                     | 20                            |                                   |  |
| 繊維くず                  | 現状             | 0.12                     |                   |                  |                       |                           |                    | 0.12                   | 0.12                          |                                   |  |
|                       | 計画             | 1                        |                   |                  |                       |                           |                    | 1                      | 1                             |                                   |  |
| 動植物性残さ                | 現状             |                          |                   |                  |                       |                           |                    |                        |                               |                                   |  |
|                       | 計画             |                          |                   |                  |                       |                           |                    |                        |                               |                                   |  |
| 動物系固形不要物              | 現状             |                          |                   |                  |                       |                           |                    |                        |                               |                                   |  |
|                       | 計画             |                          |                   |                  |                       |                           |                    |                        |                               |                                   |  |
| 動物の糞尿                 | 現状             |                          |                   |                  |                       |                           |                    |                        |                               |                                   |  |
|                       | 計画             |                          |                   |                  |                       |                           |                    |                        |                               |                                   |  |
| 動物の死体                 | 現状             |                          |                   |                  |                       |                           |                    |                        |                               |                                   |  |
|                       | 計画             |                          |                   |                  |                       |                           |                    |                        |                               |                                   |  |
| 13号廃棄物                | 現状             |                          |                   |                  |                       |                           |                    |                        |                               |                                   |  |
|                       | 計画             |                          |                   |                  |                       |                           |                    |                        |                               |                                   |  |
| 建設混合廃棄物               | 現状             | 78.495                   |                   |                  |                       |                           |                    | 78.495                 | 69.395                        | 9.1                               |  |
|                       | 計画             | 75                       |                   |                  |                       |                           |                    | 75                     | 75                            |                                   |  |
| 合計                    | 現状             | 2023.029                 | 0                 | 0                | 0                     | 0                         | 0                  | 2023.029               | 255.449                       | 1767.58                           | 0  |
|                       | 計画             | 1875                     | 0                 | 0                | 0                     | 0                         | 0                  | 1875                   | 245                           | 1630                              | 0  |