

様式第二号の八（第八条の四の五関係）

（第1面）

産業廃棄物処理計画書

令和4年 6月 29日

静岡県知事

川勝 平太 殿

提出者

住 所 静岡県三島市梅名480番地の1

氏 名 駿豆建設株式会社  
代表取締役 梅原雅直

（法人にあつては、名称及び代表者の氏名）

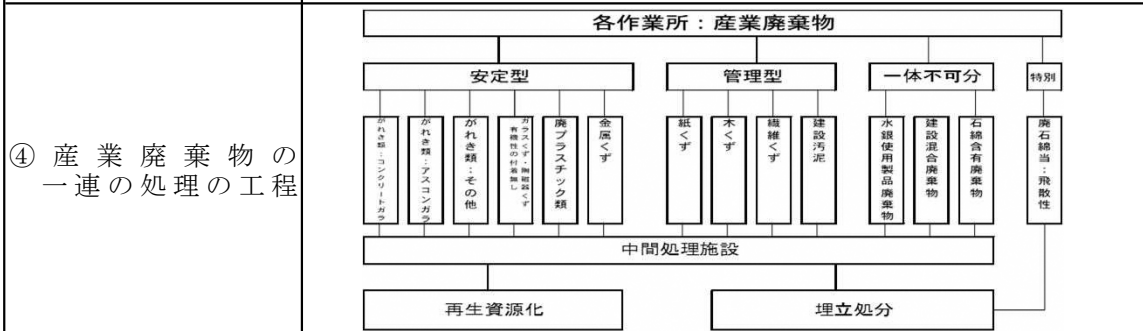
電話番号 055-977-1610

廃棄物の処理及び清掃に関する法律第12条第9項の規定に基づき、産業廃棄物の減量その他その処理に関する計画を作成したので、提出します。

事業場の名称	駿豆建設株式会社
事業場の所在地	静岡県三島市梅名480番地の1
計画期間	令和4年4月1日～令和5年3月31日

当該事業場において現に行っている事業に関する事項

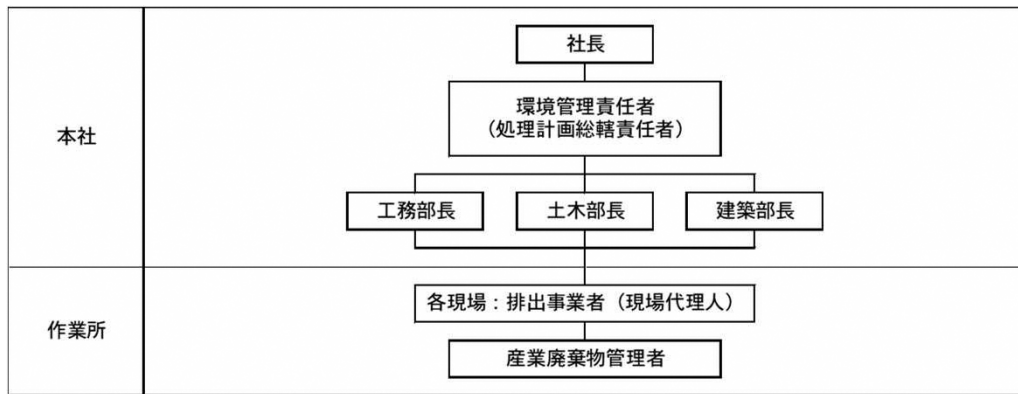
① 事業の種類	建設業 総合工事業
② 事業の規模	¥1,714,000,000
③ 従業員数	30人



（日本産業規格 A列4番）

## 産業廃棄物の処理に係る管理体制に関する事項

(管理体制図)



## 産業廃棄物の排出の抑制に関する事項

①現状	<b>【前年度（令和3 年度）実績】</b>		
	産業廃棄物の種類	別紙の通り	
	排 出 量	4105.217 t	t
	<p>（これまでに実施した取組）</p> <p>エコアクション21環境経営マニュアルを活用し、廃棄物再資源化、現場内リサイクルを全社員及び各作業所、協力会社に教育指導を行っている。</p> <p>作業所では廃棄物処理管理者が、建設廃棄物処理計画書を作成する。</p>		
②計画	<b>【目標】</b>		
	産業廃棄物の種類	別紙の通り	
	排 出 量	3694.600 t	t
	<p>（今後実施する予定の取組）</p> <p>前年度同様にマニュアルを利用して教育指導の強化に努め、前年比10%削減を目標にし、優良認定処理業者への委託量を推進していく。各作業所においては、廃棄物の種類ごとに分別、処理することにより、廃棄物の減量化を図る。</p>		

## 産業廃棄物の分別に関する事項

①現状	<p>（分別している産業廃棄物の種類及び分別に関する取組）</p> <ul style="list-style-type: none"> <li>・コンクリートがら、アスコンがら、金属くず、紙くず、木くず</li> <li>・再資源化、現場内リサイクル、余剰材の削減及び転用</li> </ul>
②計画	<p>（今後分別する予定の産業廃棄物の種類及び分別に関する取組）</p> <ul style="list-style-type: none"> <li>・コンクリートがら、アスコンがら、金属くず、紙くず、木くず</li> <li>・再資源化、現場内リサイクル、余剰材の削減及び転用</li> </ul>

## 自ら行う産業廃棄物の再生利用に関する事項

①現状	【前年度（令和 年度）実績】		
	産業廃棄物の種類	別紙の通り	
	自ら再生利用を行った産業廃棄物の量	t	t
	(これまでに実施した取組)		
②計画	【目標】		
	産業廃棄物の種類	別紙の通り	
	自ら再生利用を行う産業廃棄物の量	t	t
	(今後実施する予定の取組)		

## 自ら行う産業廃棄物の中間処理に関する事項

①現状	【前年度（令和 年度）実績】		
	産業廃棄物の種類	別紙の通り	
	自ら熱回収を行った産業廃棄物の量	t	t
	自ら中間処理により減量した産業廃棄物の量	t	t
(これまでに実施した取組)			
②計画	【目標】		
	産業廃棄物の種類	別紙の通り	
	自ら熱回収を行う産業廃棄物の量	t	t
	自ら中間処理により減量する産業廃棄物の量	t	t
(今後実施する予定の取組)			

(第4面)

自ら行う産業廃棄物の埋立処分又は海洋投入処分に関する事項			
①現状	【前年度（令和 年度）実績】		
	産業廃棄物の種類	別紙の通り	
	自ら埋立処分又は海洋投入処分を行った産業廃棄物の量	t	t
	（これまでに実施した取組）		
②計画	【目標】		
	産業廃棄物の種類	別紙の通り	
	自ら埋立処分又は海洋投入処分を行う産業廃棄物の量	t	t
	（今後実施する予定の取組）		

産業廃棄物の処理の委託に関する事項

①現状	【前年度（令和 3 年度）実績】		
	産業廃棄物の種類	別紙の通り	
	全処理委託量	4105.217 t	t
	優良認定処理業者への処理委託量	1098.984 t	t
	再生利用業者への処理委託量	4105.217 t	t
	認定熱回収業者への処理委託量	0 t	t
	認定熱回収業者以外の熱回収を行う業者への処理委託量	0 t	t
	（これまでに実施した取組） 優良認定処理業者及び再生利用業者への処理委託。		

②計画	【目標】		
	産業廃棄物の種類	別紙の通り	
	全処理委託量	3694.600 t	t
	優良認定処理業者への処理委託量	1012.240 t	t
	再生利用業者への処理委託量	3694.600 t	t
	認定熱回収業者への処理委託量	0 t	t
	認定熱回収業者以外の熱回収を行う業者への処理委託量	0 t	t
	(今後実施する予定の取組) 優良認定処理業者及び再生利用業者への処理委託。		
※事務処理欄			

産業廃棄物処理計画(別添資料)

単位(t)

産廃の種類 項目				産業廃棄物の排出の抑制		自ら行う産業廃棄物の再生利用		自ら行う産業廃棄物の中間処理		自ら行う産業廃棄物の埋立処分・海洋投入処分		産業廃棄物の処理の委託											
				現状(R03)	計画(R04)	現状(R03)	計画(R04)	現状(R03)	計画(R04)	現状(R03)	計画(R04)	現状(R03)	計画(R04)	現状(R03年度)					計画(R04年度)				
														全処理委託量	優良認定処理業者への委託量	再生利用業者への委託量	認定熱回収業者への委託量	認定熱回収業者以外の熱回収を行う業者への委託量	全処理委託量	優良認定処理業者への委託量	再生利用業者への委託量	認定熱回収業者への委託量	認定熱回収業者以外の熱回収を行う業者への委託量
大分類	中分類	小分類	分類コード																				
廃プラスチック類				0600000	33.170	29.900	0.000	0.000	0.000	0.000	0.000	0.000	33.170	31.010	33.170	0.000	0.000	29.900	28.500	29.900	0.000	0.000	
塩化ビニル製建設資材				0608000	0.000	0.000	0.000	0.000	0.000	0.000	0.000	0.000	0.000	0.000	0.000	0.000	0.000	0.000	0.000	0.000	0.000	0.000	
木くず				0800000	40.436	36.400	0.000	0.000	0.000	0.000	0.000	0.000	40.436	10.450	40.436	0.000	0.000	36.400	9.600	36.400	0.000	0.000	
建設工事の木くず				0810000	0.000	0.000	0.000	0.000	0.000	0.000	0.000	0.000	0.000	0.000	0.000	0.000	0.000	0.000	0.000	0.000	0.000	0.000	
伐採材伐根材				0811000	34.490	31.000	0.000	0.000	0.000	0.000	0.000	0.000	34.490	15.950	34.490	0.000	0.000	31.000	14.600	31.000	0.000	0.000	
繊維くず(天然繊維くず)				0900000	6.720	6.000	0.000	0.000	0.000	0.000	0.000	0.000	6.720	6.720	6.720	0.000	0.000	6.000	6.000	6.000	0.000	0.000	
建設工事の繊維くず				0910000	0.000	0.000	0.000	0.000	0.000	0.000	0.000	0.000	0.000	0.000	0.000	0.000	0.000	0.000	0.000	0.000	0.000	0.000	
金属くず				1200000	2.260	2.000	0.000	0.000	0.000	0.000	0.000	0.000	2.260	0.000	2.260	0.000	0.000	2.000	0.040	2.000	0.000	0.000	
ガラスくず				1310000	14.060	12.700	0.000	0.000	0.000	0.000	0.000	0.000	14.060	3.960	14.060	0.000	0.000	12.700	6.700	12.700	0.000	0.000	
陶磁器くず				1321000	24.380	21.900	0.000	0.000	0.000	0.000	0.000	0.000	24.380	12.600	24.380	0.000	0.000	21.900	11.500	21.900	0.000	0.000	
石膏ボード				1322000	100.800	90.700	0.000	0.000	0.000	0.000	0.000	0.000	100.800	91.800	100.800	0.000	0.000	90.700	84.300	90.700	0.000	0.000	
がれき類(工作物の新築、改築又は除去に従って生じた不要物)				1500000	177.098	159.400	0.000	0.000	0.000	0.000	0.000	0.000	177.098	131.720	177.098	0.000	0.000	159.400	121.000	159.400	0.000	0.000	
コンクリート破片				1501000	2142.677	1928.400	0.000	0.000	0.000	0.000	0.000	0.000	2142.677	325.080	2142.677	0.000	0.000	1928.400	298.500	1928.400	0.000	0.000	
アスファルト・コンクリート破片				1502000	1456.670	1311.000	0.000	0.000	0.000	0.000	0.000	0.000	1456.670	419.710	1456.670	0.000	0.000	1311.000	385.400	1311.000	0.000	0.000	
安定型建設混合廃棄物				2010000	5.682	5.100	0.000	0.000	0.000	0.000	0.000	0.000	5.682	0.742	5.682	0.000	0.000	5.100	0.700	5.100	0.000	0.000	
管理型建設混合廃棄物				2020000	54.210	48.800	0.000	0.000	0.000	0.000	0.000	0.000	54.210	49.218	54.210	0.000	0.000	48.800	45.200	48.800	0.000	0.000	
石綿含有産業廃棄物				2420000	12.540	11.300	0.000	0.000	0.000	0.000	0.000	0.000	12.540	0.000	12.540	0.000	0.000	11.300	0.200	11.300	0.000	0.000	
水銀使用製品産業廃棄物				2522000	0.024	0.000	0.000	0.000	0.000	0.000	0.000	0.000	0.024	0.024	0.024	0.000	0.000	0.000	0.000	0.000	0.000	0.000	0.000
照明機器				2522000	0.024	0.000	0.000	0.000	0.000	0.000	0.000	0.000	0.024	0.024	0.024	0.000	0.000	0.000	0.000	0.000	0.000	0.000	0.000
計					4105.217	3694.600	0.000	0.000	0.000	0.000	0.000	0.000	4105.217	1098.984	4105.217	0.000	0.000	3694.600	1012.240	3694.600	0.000	0.000	