

（第1面）

産業廃棄物処理計画書

令和 4 年 6 月 2 日

静岡県知事

川勝 平太 殿

提出者

住 所 静岡県静岡市葵区御幸町11-30 8階

氏 名 住友林業株式会社 住宅・建築事業部  
静岡支店 支店長 黒澤 洋平

（法人にあつては、名称及び代表者の氏名）

電話番号 054-254-1151

廃棄物の処理及び清掃に関する法律第12条第9項の規定に基づき、産業廃棄物の減量その他その処理に関する計画を作成したので、提出します。

事業場の名称	住友林業株式会社 住宅・建築事業本部 静岡支店
事業場の所在地	静岡県静岡市葵区御幸町11-30 エクセルワード静岡ビル8階
計画期間	令和4年（2022年）4月1日～令和5年（2023年）3月31日

当該事業場において現に行っている事業に関する事項

① 事業の種類	D06（総合工事業）
② 事業の規模	売上高（連結）1,385,930百万円(2021/12期)
③ 従業員数	住友林業(株)5,611名(2022/4)（静岡支店61名(正社員50名,それ以外の職員11名)
④ 産業廃棄物の一連の処理の工程	建設現場 ⇒ 収集運搬（委託） ⇒ 中間処理場（品目により 破碎等の処理）  再生 ⇒ 建設資材等へ再資源化  再生できないもの ⇒ 最終処分場（埋立処理）

（日本産業規格 A列4番）



## 産業廃棄物の処理に係る管理体制に関する事項

(管理体制図)

別紙①参照 (※管理体制図に基づく)

## 産業廃棄物の排出の抑制に関する事項

①現状	【前年度 (令和3 年度) 実績】		
	産業廃棄物の種類	別紙②参照	
	排 出 量	1194.232 t	t
	(これまでに実施した取組) <ul style="list-style-type: none"> <li>・部材プレカット実施</li> <li>・現場搬入部材の最小化</li> <li>・部材のリユース化</li> <li>・分別解体の実施</li> </ul>		
②計画	【目標】 現状システムの更なる推進を図る		
	産業廃棄物の種類	別紙②参照	
	排 出 量	1134.520 t	t
	(今後実施する予定の取組) <ul style="list-style-type: none"> <li>・木材以外のプレカット実施 (例: サイディング、石膏ボード)</li> <li>・省梱包化</li> <li>・部材リユースの促進</li> <li>・発生量抑制のための分別推進</li> </ul>		

## 産業廃棄物の分別に関する事項

①現状	(分別している産業廃棄物の種類及び分別に関する取組) 新築系では 木くず、廃プラスチック、紙くず、廃石膏ボード、金属くず、その他不燃物、その他可燃物の7分別の実施
②計画	(今後分別する予定の産業廃棄物の種類及び分別に関する取組) 工務店及び工事店作業員へ教育指導、及び安全パトロールでの実施状況監視と、勉強会

自ら行う産業廃棄物の再生利用に関する事項

①現状	【前年度（令和 年度）実績】		
	産業廃棄物の種類	別紙②参照	
	自ら再生利用を行った産業廃棄物の量	t	t
	(これまでに実施した取組)		
②計画	【目標】		
	産業廃棄物の種類	別紙②参照	
	自ら再生利用を行う産業廃棄物の量	t	t
	(今後実施する予定の取組)		

自ら行う産業廃棄物の中間処理に関する事項

①現状	【前年度（令和 年度）実績】		
	産業廃棄物の種類	別紙②参照	
	自ら熱回収を行った産業廃棄物の量	t	t
	自ら中間処理により減量した産業廃棄物の量	t	t
(これまでに実施した取組)			
②計画	【目標】		
	産業廃棄物の種類	別紙②参照	
	自ら熱回収を行う産業廃棄物の量	t	t
	自ら中間処理により減量する産業廃棄物の量	t	t
(今後実施する予定の取組)			

自ら行う産業廃棄物の埋立処分又は海洋投入処分に関する事項

①現状	【前年度（令和 年度）実績】		
	産業廃棄物の種類	別紙②参照	
	自ら埋立処分又は海洋投入処分を行った産業廃棄物の量	t	t
	(これまでに実施した取組)		
②計画	【目標】		
	産業廃棄物の種類	別紙②参照	
	自ら埋立処分又は海洋投入処分を行う産業廃棄物の量	t	t
	(今後実施する予定の取組)		

産業廃棄物の処理の委託に関する事項

①現状	【前年度（令和3 年度）実績】		
	産業廃棄物の種類	別紙②参照	
	全処理委託量	1194.232 t	t
	優良認定処理業者への処理委託量	725.782 t	t
	再生利用業者への処理委託量	1153.574 t	t
	認定熱回収業者への処理委託量	t	t
	認定熱回収業者以外の熱回収を行う業者への処理委託量	t	t
	(これまでに実施した取組) ・毎年、年2回中間処置場視察による適正処理の確認 ・木くずの指定、認定チップ工場への搬入によるリサイクル促進		

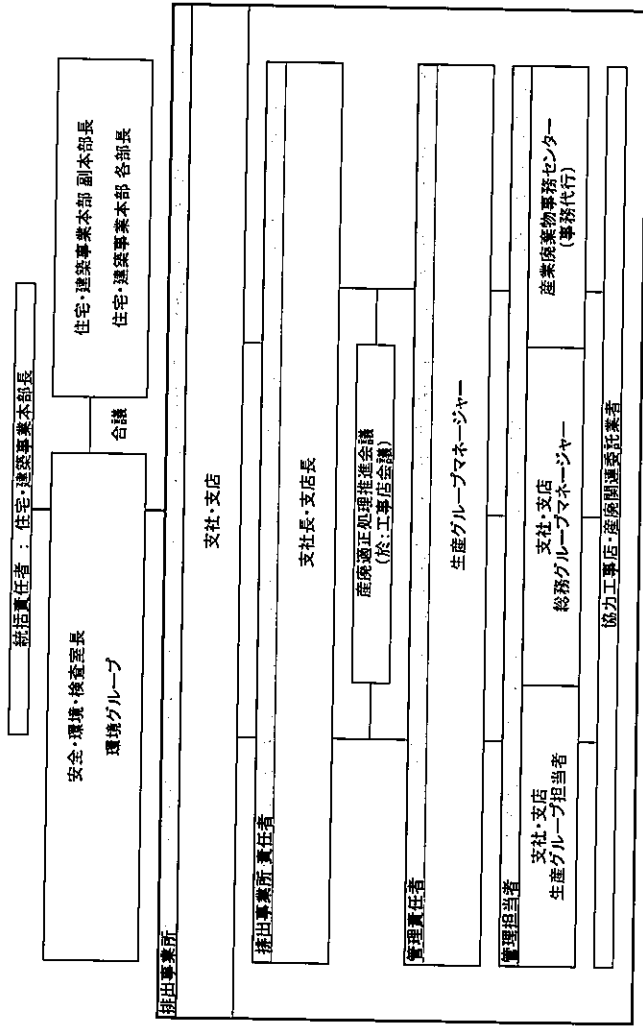
備考

- 1 前年度の産業廃棄物の発生量が1,000トン以上の事業場ごとに1枚作成すること。
- 2 当該年度の6月30日までに提出すること。
- 3 「当該事業場において現に行っている事業に関する事項」の欄は、以下に従って記入すること。
  - (1) ①欄には、日本標準産業分類の区分を記入すること。
  - (2) ②欄には、製造業の場合における製造品出荷額（前年度実績）、建設業の場合における元請完成工事高（前年度実績）、医療機関の場合における病床数（前年度末時点）等の業種に応じた事業規模が分かるような前年度の実績を記入すること。
  - (3) ④欄には、当該事業場において生ずる産業廃棄物についての発生から最終処分が終了するまでの一連の処理の工程（当該処理を委託する場合は、委託の内容を含む。）を記入すること。
- 4 「自ら行う産業廃棄物の中間処理に関する事項」の欄には、産業廃棄物の種類ごとに、自ら中間処理を行うに際して熱回収を行った場合における熱回収を行った産業廃棄物の量と、自ら中間処理を行うことによって減量した量について、前年度の実績、目標及び取組を記入すること。
- 5 「産業廃棄物の処理の委託に関する事項」の欄には、産業廃棄物の種類ごとに、全処理委託を記入するほか、その内数として、優良認定処理業者（廃棄物の処理及び清掃に関する法律施行令第6条の11第2号に該当する者）への処理委託量、処理業者への再生利用委託量、認定熱回収施設設置者（廃棄物の処理及び清掃に関する法律第15条の3の3第1項の認定を受けた者）である処理業者への焼却処理委託量及び認定熱回収施設設置者以外の熱回収を行っている処理業者の焼却処理委託量について、前年度実績、目標及び取組を記入すること。
- 6 それぞれの欄に記入すべき事項の全てを記入することができないときは、当該欄に「別紙のとおり」と記入し、当該欄に記入すべき内容を記入した別紙を添付すること。また、産業廃棄物の種類が3以上あるときは、前年度実績及び目標の欄に「別紙のとおり」と記入し、当該欄に記入すべき内容を記入した別紙を添付すること。また、それぞれの欄に記入すべき事項がないときは、「一」を記入すること。
- 7 ※欄は記入しないこと。

じ  
と。  
中  
間  
量  
行  
収  
あ  
へ  
と  
の  
入

【別紙①】

管理体制図



【別紙②】

産業廃棄物排出量・計画数量

①現状：令和3年度

②計画：令和4年度

産業廃棄物の排出の抑制に関する事項

種類	廃プラスチック類	建設工事の紙くず	建設工事の木くず	建設工事の繊維くず	金属くず	ガラスくず、コンクリートくず及び陶磁器くず	がれき類	建設混合廃棄物	(石綿含有) ガラスくず、コンクリートくず及び陶磁器くず	(石綿含有) 廃プラスチック類	(石綿含有) がれき類	総排出量
①現状排出量	111,996	54,128	300,397	3,480	21,823	171,805	488,895	32,010	5,050	0,248	4,400	1,194,232
②計画排出量	106,396	51,422	285,377	3,306	20,732	163,215	464,450	30,410	4,798	0,236	4,180	1,134,520

産業廃棄物の処理の委託に関する事項

種類	廃プラスチック類	建設工事の紙くず	建設工事の木くず	建設工事の繊維くず	金属くず	ガラスくず、コンクリートくず及び陶磁器くず	がれき類	建設混合廃棄物	(石綿含有) ガラスくず、コンクリートくず及び陶磁器くず	(石綿含有) 廃プラスチック類	(石綿含有) がれき類	総排出量
①現状委託量	111,996	54,128	300,397	3,480	21,823	171,805	488,895	32,010	5,050	0,248	4,400	1,194,232
優良認定処理への処理委託量	111,996	54,128	257,887	3,480	5,263	117,725	133,595	32,010	5,050	0,248	4,400	725,782
再生利用事業者への処理委託量	111,996	54,128	300,397	3,480	21,823	141,670	488,895	31,185	0	0	0	1,153,574
②計画委託量	106,396	51,422	285,377	3,306	20,732	163,215	464,450	30,410	4,798	0,236	4,180	1,134,520
優良認定処理への処理委託量	106,396	51,422	244,993	3,306	5,000	111,839	126,915	30,410	4,798	0	4,180	689,493
再生利用事業者への処理委託量	106,396	51,422	285,377	3,306	20,732	134,587	464,450	29,626	0	0	0	1,095,895