

様式第二号の八(第八条の四の五関係)

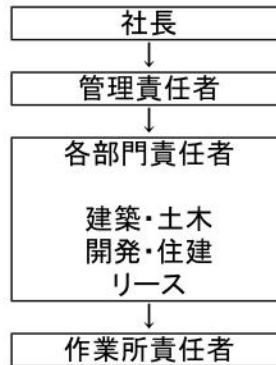
(第1面)

産業廃棄物処理計画書		令和 4年 6月 14日
静岡県知事 殿		
提出者		
住所		島田市向島町4532番地
氏名		大河原建設株式会社
		代表取締役社長 朝倉純夫
電話番号		0547-36-2111
<p>廃棄物の処理及び清掃に関する法律第12条第9項の規定に基づき、産業廃棄物の減量その他その処理に関する計画を作成したので、提出します。</p>		
事業場の名称	大河原建設株式会社	
事業場の所在地	静岡県島田市向島町4532番地	
計画期間	令和 4年 4月 1日 ~ 令和 5年 3月31日	
当該事業場において現に行っている事業に関する事項		
① 事業の種類	総合建設業	
② 事業の規模	完成工事高 100億円	
③ 従業員数	150名	
④ 産業廃棄物の一連の処理の工程	廃棄物の排出 収集運搬 中間処理(最終処分) 各作業所 → 委託収集運搬業者 → 委託中間処理(最終処分)業者	

(日本工業規格 A列4番)

産業廃棄物の処理に係る管理体制に関する事項

(管理体制図)



産業廃棄物の排出の抑制に関する事項

①現状	【前年度（令和元年度）実績】		別紙のとおり	
	産業廃棄物の種類			
	排出量	t	t	t
	(これまでに実施した取組)			
	特になし			
②計画	【目標】		別紙のとおり	
	産業廃棄物の種類			
	排出量	t	t	t
	(今後実施する予定の取組)			
	特になし			

産業廃棄物の分別に関する事項

①現状	(分別している産業廃棄物の種類及び分別に関する取組) 廃プラスチック、木くず、繊維くず、金属くず、ガラス・コンクリート・陶磁器くず、コンクリート破片、アスファルト・コンクリート破片等の分別を行なっている。
②計画	(今後分別する予定の産業廃棄物の種類及び分別に関する取組) 引き続き、廃プラスチック、木くず、繊維くず、金属くず、ガラス・コンクリート・陶磁器くず、コンクリート破片、アスファルト・コンクリート破片等の分別を行なっていく。

(第3面)

自ら行う産業廃棄物の再生利用に関する事項			
①現状	【前年度（令和元年度）実績】		別紙のとおり
	産業廃棄物の種類		
	自ら再生利用を行った産業廃棄物の量	t	t
	(これまでに実施した取組) なし		
②計画	【目標】		別紙のとおり
	産業廃棄物の種類		
	自ら再生利用を行う産業廃棄物の量	t	t
	(今後実施する予定の取組) なし		
自ら行う産業廃棄物の中間処理に関する事項			
		別紙のとおり	
①現状	【前年度（令和元年度）実績】		別紙のとおり
	産業廃棄物の種類		
	自ら熱回収を行った産業廃棄物の量	t	t
	自ら中間処理により減量した産業廃棄物の量	t	t
(これまでに実施した取組) なし			
②計画	【目標】		別紙のとおり
	産業廃棄物の種類		
	自ら熱回収を行う産業廃棄物の量	t	t
	自ら中間処理により減量する産業廃棄物の量	t	t
(今後実施する予定の取組) なし			

自ら行う産業廃棄物の埋立処分又は海洋投入処分に関する事項		別紙のとおり	
①現状	【前年度（令和元年度）実績】 別紙のとおり		
	産業廃棄物の種類		
	自ら埋立処分又は海洋投入処分を行った産業廃棄物の量	t	t
	(これまでに実施した取組) なし		
②計画	【目標】 別紙のとおり		
	産業廃棄物の種類		
	自ら埋立処分又は海洋投入処分を行う産業廃棄物の量	t	t
	(今後実施する予定の取組) なし		
産業廃棄物の処理の委託に関する事項		別紙のとおり	
①現状	【前年度（令和元年度）実績】 別紙のとおり		
	産業廃棄物の種類		
	全処理委託量	t	t
	優良認定処理業者への処理委託量	t	t
	再生利用業者への処理委託量	t	t
	認定熱回収業者への処理委託量	t	t
	認定熱回収業者以外の熱回収を行う業者への処理委託量	t	t
(これまでに実施した取組) 分別処理の徹底			

②計画	【目標】		別紙のとおり	
	産業廃棄物の種類			
	全処理委託量		t	t
	優良認定処理業者への処理委託量		t	t
	再生利用業者への処理委託量		t	t
	認定熱回収業者への処理委託量		t	t
	認定熱回収業者以外の熱回収を行う業者への処理委託量		t	t
	(今後実施する予定の取組) 引き続き、分別処理を徹底する			
※事務処理欄				

備考

- 1 前年度の産業廃棄物の発生量が1,000トン以上の事業場ごとに1枚作成すること。
- 2 当該年度の6月30日までに提出すること。
- 3 「当該事業場において現に行っている事業に関する事項」の欄は、以下に従って記入すること。
 - (1)①欄には、日本標準産業分類の区分を記入すること。
 - (2)②欄には、製造業の場合における製造品出荷額（前年度実績）、建設業の場合における元請完成工事高（前年度実績）、医療機関の場合における病床数（前年度末時点）等の業種に応じ事業規模が分かるような前年度の実績を記入すること。
 - (3)④欄には、当該事業場において生ずる産業廃棄物についての発生から最終処分が終了するまでの一連の処理の工程（当該処理を委託する場合は、委託の内容を含む。）を記入すること。
- 4 「自ら行う産業廃棄物の中間処理に関する事項」の欄には、産業廃棄物の種類ごとに、自ら中間処理を行うに際して熱回収を行った場合における熱回収を行った産業廃棄物の量と、自ら中間処理を行うことによって減量した量について、前年度の実績、目標及び取組を記入すること。
- 5 「産業廃棄物の処理の委託に関する事項」の欄には、産業廃棄物の種類ごとに、全処理委託量を記入するほか、その内数として、優良認定処理業者（廃棄物の処理及び清掃に関する法律施行令第6条の11第2号に該当する者）への処理委託量、処理業者への再生利用委託量、認定熱回収施設設置者（廃棄物の処理及び清掃に関する法律第15条の3の3第1項の認定を受けた者）である処理業者への焼却処理委託量及び認定熱回収施設設置者以外の熱回収を行っている処理業者への焼却処理委託量について、前年度実績、目標及び取組を記入すること。
- 6 それぞれの欄に記入すべき事項の全てを記入することができないときは、当該欄に「別紙のとおり」と記入し、当該欄に記入すべき内容を記入した別紙を添付すること。また、産業廃棄物の種類が3以上あるときは、前年度実績及び目標の欄に「別紙のとおり」と記入し、当該欄に記入すべき内容を記入した別紙を添付すること。また、それぞれの欄に記入すべき事項がないときは、「—」を記入すること。
- 7 ※欄は記入しないこと。

別紙 (R3実績→R4目標)

廃棄物の種類	排出量		自己処理量						委託処理量									
			再生利用		中間処理		埋立・海洋投入		全処理委託量		優良認定業者への処理委託量		再生利用業者への処理委託量		認定熟処理回収業者への処理委託量		認定熟処理回収業者以外への処理委託量	
	前年度実績	今年度目標	前年度実績	今年度目標	前年度実績	今年度目標	前年度実績	今年度目標	前年度実績	今年度目標	前年度実績	今年度目標	前年度実績	今年度目標	前年度実績	今年度目標	前年度実績	今年度目標
汚泥	45.961	40.000	0.000	0.000	0.000	0.000	0.000	0.000	45.961	40.000	0.000	0.000	45.961	40.000	0.000	0.000	0.000	0.000
廃プラスチック類	93.570	80.000	0.000	0.000	0.000	0.000	0.000	0.000	93.570	80.000	0.000	0.000	93.570	80.000	0.000	0.000	0.000	0.000
紙くず*	0.000	0.000	0.000	0.000	0.000	0.000	0.000	0.000	0.000	0.000	0.000	0.000	0.000	0.000	0.000	0.000	0.000	0.000
木くず*	885.612	700.000	0.000	0.000	0.000	0.000	0.000	0.000	885.612	700.000	0.000	0.000	885.612	700.000	0.000	0.000	0.000	0.000
繊維くず*	0.348	0.000	0.000	0.000	0.000	0.000	0.000	0.000	0.348	0.000	0.000	0.000	0.348	0.000	0.000	0.000	0.000	0.000
金属くず*	10.848	8.000	0.000	0.000	0.000	0.000	0.000	0.000	10.848	8.000	0.000	0.000	10.848	8.000	0.000	0.000	0.000	0.000
ガラスくず、コンクリートくず 及び陶磁器くず*	117.930	100.000	0.000	0.000	0.000	0.000	0.000	0.000	117.930	100.000	0.000	0.000	117.930	100.000	0.000	0.000	0.000	0.000
がれき類	9,105.900	8,000.000	0.000	0.000	0.000	0.000	0.000	0.000	9,105.900	8,000.000	0.000	0.000	9,105.900	8,000.000	0.000	0.000	0.000	0.000
建設混合廃棄物	217.326	200.000	0.000	0.000	0.000	0.000	0.000	0.000	217.326	200.000	0.000	0.000	217.326	200.000	0.000	0.000	0.000	0.000
石綿含有産業廃棄物	15.475	10.000	0.000	0.000	0.000	0.000	0.000	0.000	15.475	10.000	0.000	0.000	15.475	10.000	0.000	0.000	0.000	0.000
水銀使用製品 産業廃棄物	0.000	0.000	0.000	0.000	0.000	0.000	0.000	0.000	0.000	0.000	0.000	0.000	0.000	0.000	0.000	0.000	0.000	0.000
特定含有産業廃棄物	3.150	0.000	0.000	0.000	0.000	0.000	0.000	0.000	3.150	0.000	0.000	0.000	3.150	0.000	0.000	0.000	0.000	0.000
計	10,496.120	9,138.000	0.000	0.000	0.000	0.000	0.000	0.000	10,496.120	9,138.000	0.000	0.000	10,496.120	9,138.000	0.000	0.000	0.000	0.000