

様式第二号の八(第八条の四の五関係)

(第1面)

産業廃棄物処理計画書

2022年6月22日

静岡県知事 川勝 平太 殿

提出者

住 所 名古屋市東区葵3丁目19番7号

氏 名 矢作建設工業株式会社
代表取締役社長 高柳 充広

(法人にあつては、名称及び代表者の氏名)

電話番号 052-935-2382

廃棄物の処理及び清掃に関する法律第12条第9項の規定に基づき、産業廃棄物の減量その他その処理に関する計画を作成したので、提出します。

事業場の名称	矢作建設工業株式会社
事業場の所在地	名古屋市東区葵3丁目19番7号
計画期間	令和4年4月1日～令和5年3月31日

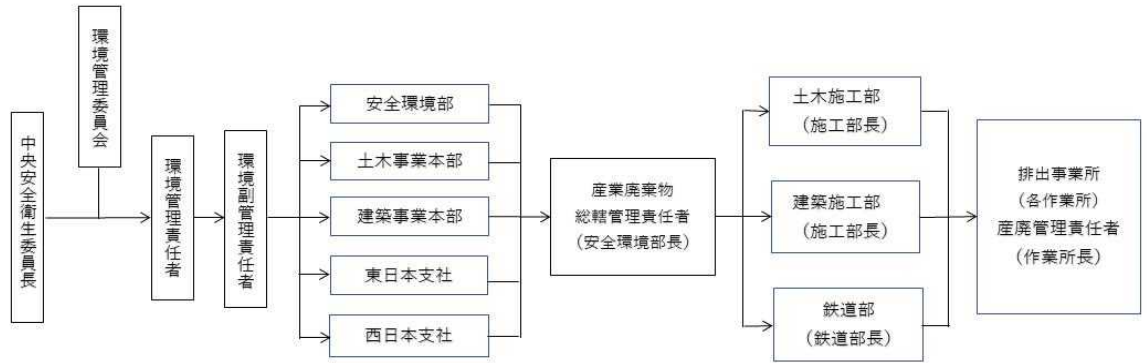
当該事業場において現に行っている事業に関する事項

① 事業の種類	06：総合工事業
② 事業の規模	元請完成工事高：6,528,300万円
③ 従業員数	820人
④ 産業廃棄物の一連の処理の工程	<p>建設工事</p> <p>既設構築物解体：がれき類→再生処理業者に委託して再資源化 木くず→再生処理業者に委託してチップとして再資源化 混合物→中間処理業者に委託して選別・減量化の後、埋立処分</p> <p>基礎工事：汚泥→中間処理業者に委託して脱水後、埋立処分</p> <p>建築工事：がれき類→再生処理業者に委託して再資源化 廃プラスチック→中間処理業者に委託して燃料として再資源化 もしくは、焼却施設のある業者で焼却処分 混合物→中間処理業者に委託して選別・減量化の後、埋立処分</p>

(日本工業規格 A列4番)

産業廃棄物の処理に係る管理体制に関する事項

(管理体制図)



産業廃棄物の排出の抑制に関する事項

①現状	【前年度（令和3年）実績】						
	産業廃棄物の種類	がれき類	木くず	混合廃棄物			
	排出量	1015.42 t	39.655 t	23.608 t			
	(これまでに実施した取組) 「発生抑制、再利用及び再生資源利用の推進」目標値：最終処分量9%以下 ・メーカーに対して簡易梱包を依頼し梱包材の削減に努めている。 ・プレカットによる現場発生材の発生を抑制する。 ・ダンボールの徹底分別による排出量の削減に努めている。 ・ラス型枠を採用することにより型枠残材の削減する。 ・新規入場時教育時に産廃分別の教育指導を行っている。						
②計画	【目標】						
	産業廃棄物の種類	がれき類	木くず	混合廃棄物			
	排出量	1000 t	35 t	20 t			
	(今後実施する予定の取組) ・今後も引き続き現状の取り組みを継続する。						

産業廃棄物の分別に関する事項

①現状	(分別している産業廃棄物の種類及び分別に関する取組) ・分別を徹底することにより混合廃棄物を削減する。 ・廃プラスチック類の徹底分別し、再資源化を推進している。 ・がれき類、金属くず、紙くずの徹底分別し、再資源化を推進している。 ・木くず、廃石膏ボードの徹底分別し、再資源化を推進している。
②計画	(今後分別する予定の産業廃棄物の種類及び分別に関する取組) ・今後も引き続き現状の取り組みを継続する。

自ら行う産業廃棄物の再生利用に関する事項

①現状	【前年度（令和3年）実績】						
	産業廃棄物の種類	がれき類	木くず	混合廃棄物			
	自ら再生利用を行った産業廃棄物の量	0 t	0 t	0 t			
	(これまでに実施した取組) ・特に実施していない。						
②計画	【目標】						
	産業廃棄物の種類	がれき類	木くず	混合廃棄物			
	自ら再生利用を行う産業廃棄物の量	0 t	0 t	0 t			
	(今後実施する予定の取組) ・今後も実施予定はありません。						

自ら行う産業廃棄物の中間処理に関する事項

①現状	【前年度（令和2年）実績】						
	産業廃棄物の種類	がれき類	木くず	混合廃棄物			
	自ら熱回収を行った産業廃棄物の量	0 t	0 t	0 t			
	自ら中間処理により減量した産業廃棄物の量	0 t	0 t	0 t			
(これまでに実施した取組) ・特に実施していない。							
②計画	【目標】						
	産業廃棄物の種類	がれき類	木くず	混合廃棄物			
	自ら熱回収を行う産業廃棄物の量	0 t	0 t	0 t			
	自ら中間処理により減量する産業廃棄物の量	0 t	0 t	0 t			
(今後実施する予定の取組) ・今後も実施予定はありません。							

自ら行う産業廃棄物の埋立処分又は海洋投入処分に関する事項						
①現状	【前年度（令和3年）実績】					
	産業廃棄物の種類	がれき類	木くず	混合廃棄物		
	自ら埋立処分又は海洋投入処分を行った産業廃棄物の量	0 t	0 t	0 t		
	(これまでに実施した取組) ・特に実施していない。					
②計画	【目標】					
	産業廃棄物の種類	がれき類	木くず	混合廃棄物		
	自ら埋立処分又は海洋投入処分を行う産業廃棄物の量	0 t	0 t	0 t		
	(今後実施する予定の取組) ・今後も実施予定はありません。					
産業廃棄物の処理の委託に関する事項						
①現状	【前年度（令和3年）実績】					
	産業廃棄物の種類	がれき類	木くず	混合廃棄物		
	全処理委託量	1015.42 t	39.655 t	23.608 t		
	優良認定処理業者への処理委託量	135.42 t	39.655 t	23.608 t		
	再生利用業者への処理委託量	1015.42 t	39.655 t	13.69 t		
	認定熱回収業者への処理委託量	0 t	0 t	0 t		
	認定熱回収業者以外の熱回収を行う業者への処理委託量	0 t	0 t	0 t		
(これまでに実施した取組) ・電子マニフェストの使用を基本として、委託業者への指導の強化 ・産業廃棄物委託契約の電子化を推進 ・本社安全環境部による定期的な委託業者の施設・処理状況の確認 ・各方面からの情報収集により、不適業者を排除し全社に周知 ・産業廃棄物の最終処分率の目標を設定し、最終処分率の低減に努めている。						

②計画	【目標】						
	産業廃棄物の種類	がれき類	木くず	混合廃棄物			計
	全処理委託量	1000 t	35 t	20 t			1065 t
	優良認定処理業者への処理委託量	135 t	35 t	20 t			200 t
	再生利用業者への処理委託量	1000 t	35 t	16 t			1055 t
	認定熱回収業者への処理委託量	t	t	t	t	t	
	認定熱回収業者以外の熱回収を行う業者への処理委託量	t	t	t	t	t	
	(今後実施する予定の取組) ・今後も引き続き現状の取り組みを継続する。						
※事務処理欄							

	廃棄物の種類	がれき類	木くず	混合廃棄物						
	名称(任意の名称を記入してください)	コンクリートが ら等	木片、伐採木	管理型含む						計
①	排出量(t)	1015.420	39.655	23.608	0	0	0	0	0	1,078.683
②	自ら再生利用を行った量(t)	0.000	0.000	0.000	0	0	0	0	0	0.000
③	自ら埋立処分又は海洋投入処分を行った量(t)	0.000	0.000	0.000	0	0	0	0	0	0.000
⑤	自ら熱回収を行った量(t)	0.000	0.000	0.000	0	0	0	0	0	0.000
⑦	自らの中間処理による減量(t)	0.000	0.000	0.000	0	0	0	0	0	0.000
⑩	処理委託した全量(t)	1015.420	39.655	23.608	0	0	0	0	0	1,078.683
⑪	優良認定処理業者への 処理委託量(t)	135.420	39.655	23.608	0	0	0	0	0	198.683
⑫	再生利用業者への処理委託量(t)	1015.420	39.655	13.690	0	0	0	0	0	1,068.765
⑬	認定熱回収業者への処理委託量(t)	0.000	0.000	0.000	0	0	0	0	0	0.000
⑭	認定熱回収業者以外の熱回収を 行う業者への処理委託量(t)	0.000	0.000	0.000	0	0	0	0	0	

	廃棄物の種類	がれき類	木くず	混合廃棄物						
	名称(任意の名称を記入してください)	コンクリートが ら等	木片、伐採木	管理型含む						計
①	排出量(t)	1000.000	35.000	20.000						1,055
②	自ら再生利用を行う量(t)	0.000	0.000	0.000						0
③	自ら埋立処分又は海洋投入処分を行う量(t)	0.000	0.000	0.000						0
⑤	自ら熱回収を行う量(t)	0.000	0.000	0.000						0
⑦	自らの中間処理による減量(t)	0.000	0.000	0.000						0
⑩	処理委託する全量(t)	1000.000	35.000	20.000						1,055
⑪	優良認定処理業者への 処理委託量(t)	135.000	35.000	20.000						190
⑫	再生利用業者への処理委託量(t)	1000.000	35.000	15.000						1,050
⑬	認定熱回収業者への処理委託量(t)	0.000	0.000	0.000						
⑭	認定熱回収業者以外の熱回収を 行う業者への処理委託量(t)	0.000	0.000	0.000						