

産業廃棄物処理計画実施状況報告書

2022年 6月 13日

都道府県知事
(市長) 殿

提出者
住所 静岡県掛川市長谷1120番地
氏名 株式会社 資生堂 掛川工場
工場長 長谷川 修嗣
電話番号 0537-24-1131

廃棄物の処理及び清掃に関する法律第12条第10項の規定に基づき、2021 年度の産業廃棄物処理計画の実施状況を報告します。

事業場の名称	株式会社 資生堂 掛川工場
事業場の所在地	静岡県掛川市長谷 1120番地
事業の種類	化粧品、医薬部外品、医薬品製造業
産業廃棄物処理計画における計画期間	2021年4月1日～2022年3月31日

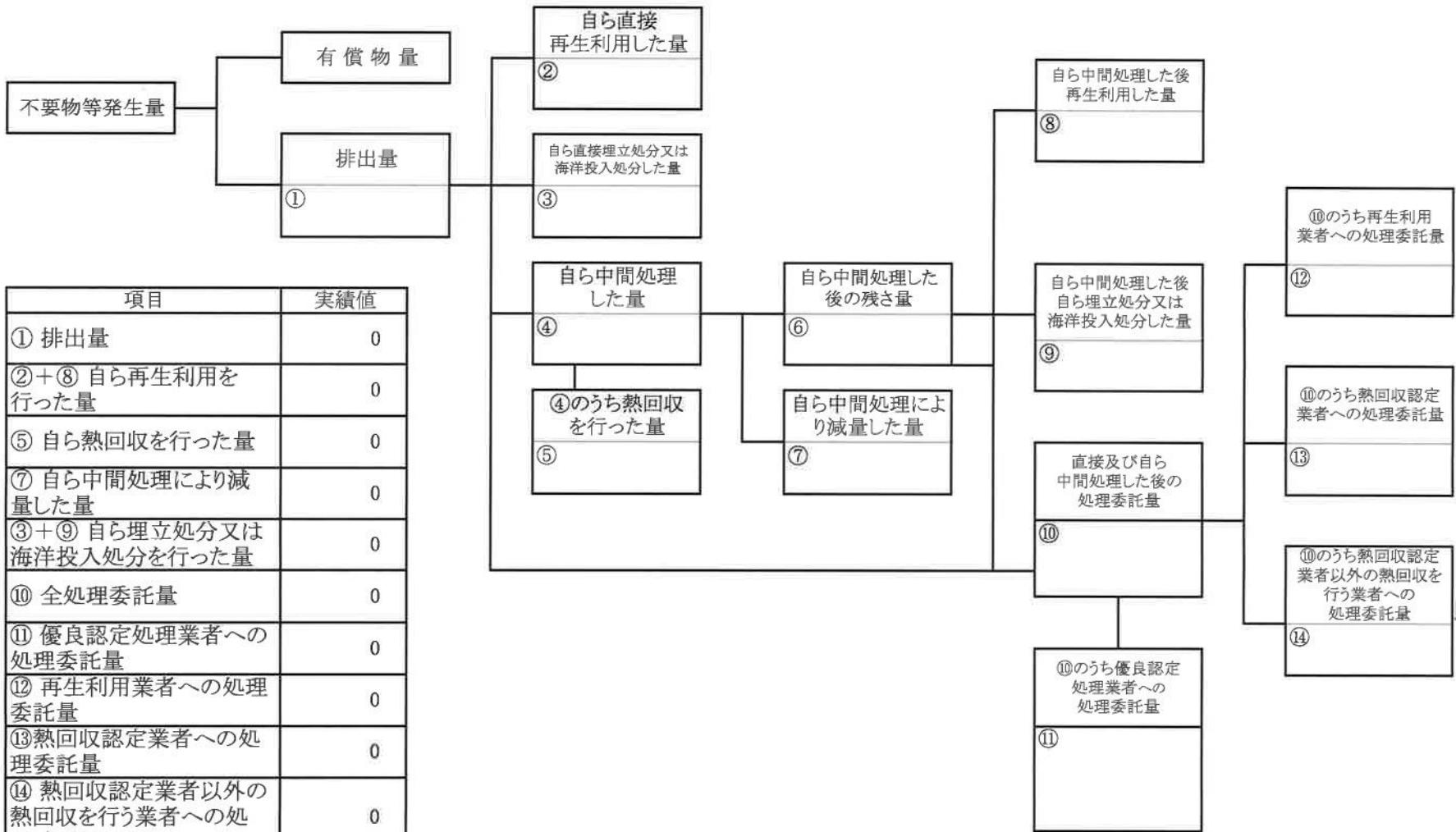
産業廃棄物処理計画における目標値

項目	目標値	項目	目標値
排出量	6,721 t	全処理委託量	664 t
自ら再生利用を行う産業廃棄物の量	t	優良認定処理業者への処理委託量	t
自ら熱回収を行う産業廃棄物の量	t	再生利用業者への処理委託量	t
自ら中間処理により減量する産業廃棄物の量	6,685 t	認定熱回収業者への処理委託量	t
自ら埋立処分又は海洋投入処分を行う産業廃棄物の量	t	認定熱回収業者以外の熱回収を行う業者への処理委託量	t
※事務処理欄			

(日本産業規格 A列4番)

計画の実施状況

(産業廃棄物の種類：別紙-1参照)



項目	実績値
① 排出量	0
②+⑧ 自ら再生利用を行った量	0
⑤ 自ら熱回収を行った量	0
⑦ 自ら中間処理により減量した量	0
③+⑨ 自ら埋立処分又は海洋投入処分を行った量	0
⑩ 全処理委託量	0
⑪ 優良認定処理業者への処理委託量	0
⑫ 再生利用業者への処理委託量	0
⑬ 熱回収認定業者への処理委託量	0
⑭ 熱回収認定業者以外の熱回収を行う業者への処理委託量	0

(第3面)

備考

- 1 翌年度の6月30日までに提出すること。
- 2 「事業の種類」の欄には、日本標準産業分類の区分を記入すること。
- 3 「産業廃棄物処理計画における目標値」の欄には、項目ごとに、産業廃棄物処理計画に記載した目標値を記入すること。
- 4 第2面には、前年度の産業廃棄物の処理に関して、①～⑭の欄のそれぞれに、(1)から(14)に掲げる量を記入すること。
 - (1) ①欄 当該事業場において生じた産業廃棄物の量
 - (2) ②欄 (1)の量のうち、中間処理をせず直接自ら再生利用した量
 - (3) ③欄 (1)の量のうち、中間処理をせず直接自ら埋立処分又は海洋投入処分した量
 - (4) ④欄 (1)の量のうち、自ら中間処理をした産業廃棄物の当該中間処理前の量
 - (5) ⑤欄 (4)の量のうち、熱回収を行った量
 - (6) ⑥欄 自ら中間処理をした後の量
 - (7) ⑦欄 (4)の量から(6)の量を差し引いた量
 - (8) ⑧欄 (6)の量のうち、自ら利用し、又は他人に売却した量
 - (9) ⑨欄 (6)の量のうち、自ら埋立処分及び海洋投入処分した量
 - (10) ⑩欄 中間処理及び最終処分を委託した量
 - (11) ⑪欄 (10)の量のうち、優良認定処理業者(廃棄物の処理及び清掃に関する法律施行令第6条の11第2号に該当する者)への処理委託量
 - (12) ⑫欄 (10)の量のうち、処理業者への再生利用委託量
 - (13) ⑬欄 (10)の量のうち、認定熱回収施設設置者(廃棄物の処理及び清掃に関する法律第15条の3の3第1項の認定を受けた者)である処理業者への焼却処理委託量
 - (14) ⑭欄 (10)の量のうち、認定熱回収施設設置者以外の熱回収を行っている処理業者への焼却処理委託量
- 5 第2面の左下の表には、項目ごとに、産業廃棄物処理計画に記載したそれぞれの実績値を記入すること。
- 6 産業廃棄物の種類が2以上あるときは、産業廃棄物の種類ごとに、第2面の例により産業廃棄物処理計画の実施状況を明らかにした書面を作成し、当該書面を添付すること。
- 7 ※欄は記入しないこと。

産業廃棄物処理計画実施状況報告書

目 標		2021年度 実施状況 t/年										
産業廃棄物名	発生量 (t/年)	①排出量	②自ら 再生利 用を行 う産業 廃棄物 の量	③自ら 熱回収 を行う 産業廃 棄物の 量	④自ら中 間処理に より減量 する廃棄 物の量	⑤自ら 埋め立 て処分 又は海 洋投入 処理を 行う産 業廃棄 物の量	⑥全処 理委託 量	⑦優良認 定処理業 者への処 理委託量	⑧再生利 用業者へ の処理委 託量	⑨認定熱 回収業者 への処理 委託量	⑩認定熱 回収業者 以外の熱 回収を行 う業者へ の処理委 託量	
		汚 泥	排水処理 汚泥	6,000.0	6,720.0	0.0	0.0	6,684.9	0.0	35.1	0.0	35.1
排水貯留 槽汚泥	30.0		0.7	0.0	0.0	0.0	0.0	0.7	0.7	0.7	0.0	0.0
活性炭	180.0		35.0	0.0	0.0	0.0	0.0	35.0	0.0	35.0	0.0	0.0
粉 末	30.0		28.6	0.0	0.0	0.0	0.0	28.6	28.6	28.6	0.0	0.0
廃半製品	30.0		20.0	0.0	0.0	0.0	0.0	20.0	20.0	20.0	0.0	0.0
乾電池	1.0		0.1	0.0	0.0	0.0	0.0	0.1	0.1	0.1	0.0	0.0
廃プラ	材料等	400.0	303.0	0.0	0.0	0.0	0.0	303.0	215.0	65.0	107.7	0.0
	塩ビ等	0.0	0.0	0.0	0.0	0.0	0.0	0.0	0.0	0.0	0.0	0.0
廃油	製造廃液	20.0	4.7	0.0	0.0	0.0	0.0	4.7	4.7	0.0	0.0	0.0
ガラスくず	蛍光灯等	15.0	10.7	0.0	0.0	0.0	0.0	10.7	4.5	10.7	0.0	0.0
木くず	パレット 等	15.0	3.7	0.0	0.0	0.0	0.0	3.7	3.7	3.7	0.0	0.0
その他		0.0	222.4	0.0	0.0	0.0	0.0	222.4	218.8	218.8	0.0	0.0
計		6,721.0	7,348.9	0.0	0.0	6,684.9	0.0	664.0	496.1	417.7	107.7	0.0