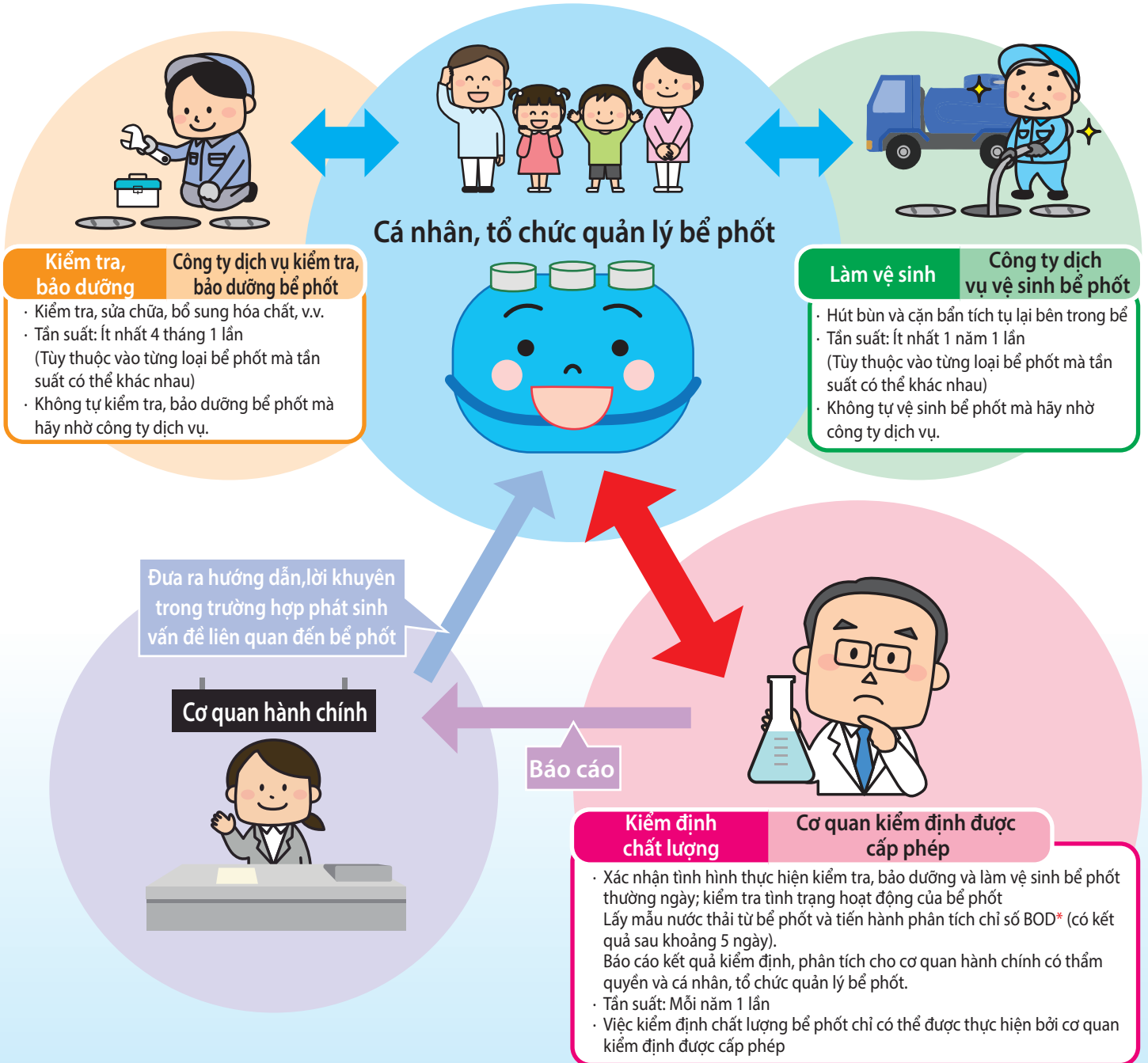


Kiểm định chất lượng bể phốt là gì?

Kiểm định chất lượng bể phốt là cuộc kiểm định được tiến hành để xác nhận rằng bể phốt đang hoạt động bình thường và đang phát huy tốt chức năng vốn có của nó.

Thông qua việc tiến hành cuộc kiểm định này, người ta có thể xác định được nguồn nước thải ra từ bể phốt của các hộ gia đình hay cơ sở kinh doanh, doanh nghiệp có sạch và thân thiện với môi trường hay không.

Theo Luật xử lý nước thải qua bể phốt, các cá nhân, tổ chức quản lý bể phốt có nghĩa vụ phải tiến hành kiểm tra, bảo dưỡng và làm vệ sinh bể phốt, đồng thời phải thực hiện kiểm định chất lượng bể phốt mỗi năm một lần bởi cơ quan kiểm định được cấp phép.



* BOD là gì?

BOD là viết tắt của từ Biochemical Oxygen Demand, có nghĩa là nhu cầu oxy sinh hóa, và là chỉ số để đo mức độ ô nhiễm của nguồn nước thải ra từ bể phốt. Chỉ số càng thấp thì chứng tỏ nước càng sạch.

● Điều gì xảy ra nếu chỉ số BOD cao?

Điều này cho thấy nước thải ra từ bể phốt bị bẩn, và nguồn nước này là nguyên nhân gây ra hiện tượng thủy triều đỏ hay tảo nở hoa gây ảnh hưởng xấu đến môi trường nước.

Câu hỏi thường gặp về kiểm định chất lượng bể phốt

Q Công ty dịch vụ kiểm tra, bảo dưỡng bể phốt có thể thực hiện kiểm định chất lượng không?

A Không. Chỉ cơ quan kiểm định do tỉnh Shizuoka cấp phép mới có thể thực hiện kiểm định chất lượng bể phốt.

Theo Luật xử lý nước thải qua bể phốt, chỉ có các cơ quan kiểm định được chỉ định và cấp phép bởi người đứng đầu các tỉnh, thành phố (Chủ tịch tỉnh v.v) mới có thể thực hiện kiểm định chất lượng bể phốt, do đây là công việc yêu cầu độ tin cậy, tính công bằng và tính ổn định cao. Đối với tỉnh Shizuoka, "Trung tâm kiểm định Khoa học và Đời sống tỉnh Shizuoka" được chỉ định là cơ quan kiểm định được cấp phép và đang thực hiện các công tác kiểm định chất lượng bể phốt trên địa bàn tỉnh.

Q Tôi nên làm gì khi kết quả đánh giá kiểm định chất lượng không đạt chuẩn?

A Hãy trao đổi với các công ty dịch vụ liên quan đến bể phốt mà bạn đã ký hợp đồng để có biện pháp xử lý thích hợp.

Phiếu kết quả kiểm định do cơ quan kiểm định cấp gồm có 3 mức độ đánh giá: "a. Đạt chuẩn", "b. Tương đối đạt chuẩn", và "c. Không đạt chuẩn". Nếu bạn nhận được đánh giá là "c. Không đạt chuẩn", thì có thể bạn đang đang vi phạm tiêu chuẩn theo quy định của Luật xử lý nước thải qua bể phốt, nên hãy trao đổi với các công ty dịch vụ liên quan ứng với nội dung chưa đạt chuẩn được ghi trong Phiếu kết quả kiểm định (công ty dịch vụ vệ sinh; công ty dịch vụ kiểm tra, bảo dưỡng; nhà thầu thi công, lắp đặt bể phốt, v.v.) để có biện pháp xử lý thích hợp.

Q Nếu tôi không thực hiện kiểm định chất lượng bể phốt thì sẽ thế nào?

A Nếu không thực hiện theo quy định, bạn sẽ trở thành đối tượng bị cảnh cáo thực hiện kiểm định và phải làm theo chỉ đạo của tỉnh Shizuoka, hoặc có thể nhân viên của Trung tâm Sức khỏe và Phúc lợi xã hội tỉnh sẽ đến tận nhà để yêu cầu bạn thực hiện kiểm định chất lượng bể phốt.

Kiểm định chất lượng bể phốt là cuộc kiểm định cực kì quan trọng để xác nhận xem bể phốt mà bạn đang sử dụng có được duy trì và quản lý đúng cách, đạt chuẩn và đang phát huy tốt chức năng vốn có của nó hay không. Nếu bạn kiên quyết từ chối thực hiện kiểm định, Trung tâm Sức khỏe và Phúc lợi xã hội tỉnh sẽ yêu cầu và chỉ đạo bạn thực hiện dựa trên Luật xử lý nước thải qua bể phốt.

Ngoài ra, bạn cũng có thể trở thành đối tượng bị xử phạt hành chính lên đến 300.000 yên, nên đừng quên thực hiện kiểm định chất lượng đúng theo như pháp luật quy định nhé!

● Phong trào kêu gọi của tỉnh Shizuoka

https://www.pref.shizuoka.jp/kankyoku/ka-050/sui/jyoukasou_suishitsu.html

"Phong trào kêu gọi duy trì và quản lý bể phốt đúng cách" do tỉnh Shizuoka thực hiện và "Thông tin về duy trì quản lý bể phốt" được đăng tải trên mục "Dành cho cá nhân, tổ chức đang sử dụng bể phốt" thuộc trang chủ của tỉnh Shizuoka (Tìm kiếm với nội dung 「静岡県浄化槽」(Bể phốt tỉnh Shizuoka)).



Quét mã để chuyển đến Trang chủ

● Cơ quan kiểm định được cấp phép

<https://www.shizuokaseikaken.or.jp/sisetu/jouka.html>

Trung tâm Sức khỏe và Phúc lợi xã hội tỉnh Shizuoka
1-1 Shiotsu, Yaizu-shi, 425-0085 TEL 054-621-5863



Quét mã để chuyển đến Trang chủ

● Hãy liên hệ với cơ quan hành chính có thẩm quyền gần nhất để được giải đáp thắc mắc về các vấn đề sau.

- Trường hợp đã lắp đặt xong bể phốt mới. (Giấy thông báo lắp đặt bể phốt, Báo cáo bắt đầu sử dụng bể phốt)
- Trường hợp ngừng sử dụng bể phốt do đã kết nối với đường nước thải. ... (Giấy thông báo ngừng sử dụng bể phốt)
- Trường hợp thay đổi người quản lý bể phốt (Báo cáo thay đổi người quản lý bể phốt)
- Trường hợp nhà đang bỏ trống nên không sử dụng đường nước máy. (Giấy thông báo tạm ngừng sử dụng bể phốt)

○ Tổ Môi trường, Trung tâm Sức khỏe và Phúc lợi xã hội Kamo	531-1 Naka, Shimoda-shi, 415-0016	Tel 0558-24-2053
○ Tổ Cuộc sống và môi trường, Trung tâm Sức khỏe và Phúc lợi xã hội Tobu	1-3 Takashimahon-cho, Numazu-shi, 410-8543	Tel 055-920-2135
○ Tổ Môi trường, Trung tâm Sức khỏe và Phúc lợi xã hội Chubu	362-1 Setoaraya, Fujieda-shi, 426-0075	Tel 054-644-9268
○ Tổ Môi trường, Trung tâm Sức khỏe và Phúc lợi xã hội Seibu	3599-4 Mitsuke, Iwata-shi, 438-8622	Tel 0538-37-2250