

## 資料8. 地域交通調査結果

### 1. 調査結果

調査結果を次頁以降に示す。

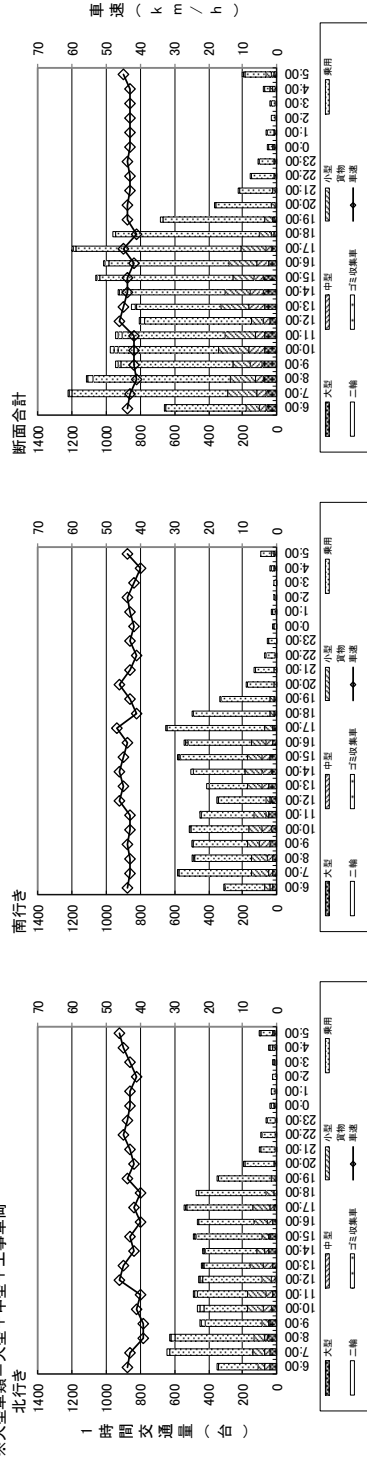
# 資料 交通量調査結果 (片倉公会堂：平日)

調査地点：片倉公会堂  
測定年月日：令和3年8月8日(火) 6:00～9日(水) 6:00

観測時刻	北行き				南行き				断面合計				大型車進入率 (%)	合計 (台)	大型車進入率 (%)	合計 (台)	大型車進入率 (%)																
	北行き		南行き		北行き		南行き		北行き		南行き																						
	大型	小型	大型	小型	大型	小型	大型	小型	大型	小型	大型	小型																					
6:00	41	28	45	231	6	69	276	345	200	44	25	12	31	236	2	0	37	267	304	12.2	44	66	40	76	467	8	0	106	543	649	16.3	44	
7:00	37	31	70	492	12	68	562	630	108	43	26	26	99	421	5	1	53	520	573	9.2	43	81	47	148	803	17	1	121	1082	1203	10.1	43	
8:00	54	17	59	470	21	6	77	529	606	12.7	39	27	30	89	333	7	4	61	422	483	12.6	43	81	47	148	803	28	10	138	951	1089	12.7	41
9:00	43	7	37	335	18	12	62	372	434	14.3	39	44	61	67	319	2	4	109	386	495	22.0	44	87	68	104	654	20	16	171	758	929	18.4	42
10:00	34	43	98	255	20	13	90	353	443	20.3	41	34	52	80	337	2	7	93	417	510	18.2	43	68	95	178	592	22	20	183	770	953	19.2	42
11:00	28	37	105	296	17	8	73	401	474	15.4	40	45	19	69	311	1	8	72	380	452	15.9	43	73	56	174	607	18	16	145	781	926	15.7	42
12:00	9	27	52	351	14	5	41	403	444	9.2	46	35	5	24	276	4	7	47	300	347	13.5	46	44	32	76	627	18	12	88	703	791	11.1	46
13:00	25	55	77	267	8	10	90	344	434	20.7	45	47	38	86	224	5	11	96	310	406	23.6	45	72	93	163	491	13	21	186	654	840	22.1	45
14:00	45	26	48	302	6	5	76	350	426	17.8	42	36	49	99	306	3	9	94	405	499	18.8	46	81	75	147	608	9	14	170	755	925	18.4	44
15:00	39	6	42	387	8	5	50	429	479	10.4	43	38	49	84	396	6	6	93	480	573	16.2	45	77	55	126	783	14	11	143	909	1052	13.6	44
16:00	26	31	80	324	9	0	57	404	461	12.4	40	25	39	83	375	13	2	66	458	524	12.6	44	51	70	163	699	22	2	123	862	965	12.5	42
17:00	20	20	102	389	8	1	41	491	532	7.7	42	14	12	45	576	8	0	26	621	647	4.0	47	34	32	147	965	16	1	67	1112	1179	5.7	45
18:00	5	12	43	401	0	17	444	461	3.7	40	12	4	24	448	5	0	16	472	488	3.3	41	17	16	67	849	15	0	33	916	949	3.5	41	
19:00	6	18	315	7	0	12	333	345	3.5	44	9	6	27	283	4	0	15	310	325	4.6	43	15	12	45	598	11	0	27	643	670	4.0	44	
20:00	8	1	9	166	6	0	9	175	184	4.9	42	1	3	11	156	3	0	4	167	171	2.3	46	9	4	20	322	9	0	13	342	355	3.7	44
21:00	2	1	6	84	5	0	3	90	93	3.2	43	3	2	11	109	2	0	5	120	125	4.0	43	5	3	17	193	7	0	8	210	218	3.7	43
22:00	3	4	1	82	2	0	7	83	90	7.8	45	1	4	4	53	3	0	3	44	47	5.9	42	4	8	5	135	5	0	12	140	152	7.9	43
23:00	2	2	8	41	3	0	4	49	53	7.5	44	3	0	1	43	1	0	3	44	47	6.4	43	2	6	29	5	0	7	93	100	7.0	44	
1:00	4	6	3	18	0	0	15	19	34	44.1	43	1	0	4	12	2	0	1	16	17	4.9	42	12	4	6	29	5	0	16	35	51	31.4	43
2:00	2	0	3	18	0	0	2	21	23	8.7	41	4	0	3	4	0	0	4	7	11	36.4	44	6	0	6	22	0	0	6	28	34	17.6	43
3:00	5	1	3	5	1	0	6	8	14	42.9	43	2	1	13	0	0	3	14	17	17.6	42	7	2	4	18	1	0	9	22	31	29.0	43	
4:00	4	8	11	17	1	0	12	28	40	30.0	45	2	9	3	16	1	0	11	19	30	36.7	40	6	17	14	33	2	0	23	47	70	32.9	43
5:00	10	6	11	66	2	1	17	77	94	18.1	46	10	9	16	63	0	0	19	79	98	19.4	44	20	15	27	129	2	1	36	156	192	18.8	45
合計	463	379	933	5329	187	66	908	6262	7170	12.7	43	448	433	964	5330	80	59	838	6294	7232	13.0	44	909	812	1887	10659	267	125	1846	12586	14402	12.8	43

※大型車進入率(%)=大型車種/(大型車種+小型車種)×100

※大型車種=大型+中型+小型車両





### 資料 交通量調査結果 (新東名高速道路側道沿：平日)

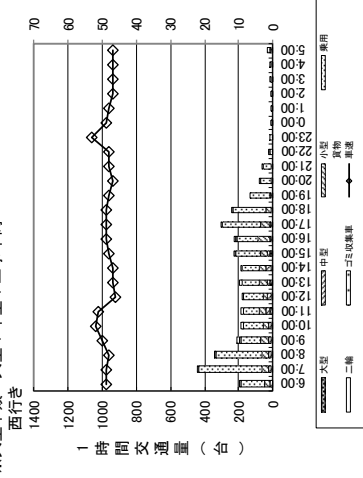
調査地点：新東名高速道路側道沿  
測定年月日：令和3年8月8日(火) 6:00 ~ 9日(水) 6:00

観測時刻	西行き						東行き						断面合計						大型車混入率 (%)	合計	大型車混入率 (%)	合計															
	大型	中型	小型	貨物	乗用	二輪	大型	中型	小型	貨物	乗用	二輪	大型	中型	小型	貨物	乗用	二輪					大型	中型	小型	貨物	乗用	二輪	大型	中型	小型	合計	大型	合計			
	(台)	(台)	(台)	(台)	(台)	(台)	(台)	(台)	(台)	(台)	(台)	(台)	(台)	(台)	(台)	(台)	(台)	(台)					(台)	(台)	(台)	(台)	(台)	(台)	(台)	(台)	(台)	(台)	(台)	(台)	(台)	(台)	(台)
6:00	5	9	37	136	2	0	14	173	187	75	49	16	11	36	151	3	0	27	187	214	12.6	49	21	20	73	287	5	0	41	360	401	102	49				
7:00	7	15	42	374	5	0	22	416	438	50	49	17	18	96	326	4	0	35	422	457	7.7	50	24	33	138	700	9	0	57	838	895	64	50				
8:00	8	16	42	267	2	3	27	309	336	80	48	17	20	65	207	4	4	41	272	313	13.1	50	25	36	107	474	6	7	68	581	649	10.5	49				
9:00	10	16	45	118	4	14	40	163	203	19.7	50	5	28	37	116	2	15	48	153	201	23.9	55	15	44	82	234	6	29	88	316	404	21.8	53				
10:00	10	15	34	110	3	13	38	144	182	20.9	52	11	25	45	83	1	9	45	138	183	24.6	59	21	40	79	203	4	22	83	282	365	22.7	56				
11:00	9	21	43	87	6	12	52	130	182	28.6	51	8	21	41	82	1	11	40	123	163	24.5	58	27	42	84	169	7	23	92	253	345	26.7	55				
12:00	9	22	28	113	3	0	31	141	172	18.0	46	6	12	29	111	3	2	20	140	160	12.5	51	15	34	57	224	6	2	51	281	332	15.4	49				
13:00	16	19	41	102	4	14	49	143	192	25.5	47	7	20	35	88	5	6	33	123	156	21.2	52	23	39	76	190	9	20	82	266	348	23.6	50				
14:00	11	26	39	104	3	7	44	143	187	23.5	47	13	26	35	100	9	2	41	135	176	23.3	51	24	52	74	204	12	9	85	278	363	23.4	49				
15:00	20	11	42	147	1	32	189	221	14.5	48	12	20	38	129	18	2	34	167	201	16.9	49	32	31	80	276	19	3	66	356	422	15.6	49					
16:00	12	9	66	126	6	2	23	192	215	10.7	49	12	4	44	144	12	0	16	188	204	7.8	54	24	13	110	270	18	2	39	380	419	9.3	52				
17:00	9	51	227	5	0	18	278	296	61	49	4	11	47	315	16	0	15	362	377	40	54	13	20	98	542	21	0	33	640	673	49	52					
18:00	6	6	29	195	3	0	12	224	236	51	49	4	4	19	230	12	0	8	249	257	31	51	10	10	48	425	15	0	20	473	493	41	50				
19:00	5	3	12	114	0	0	8	126	134	60	48	6	2	18	130	6	0	8	148	156	51	50	11	5	30	244	6	0	16	274	290	55	49				
20:00	4	7	59	3	0	4	66	70	5.7	47	0	0	0	0	0	0	0	96	104	7.7	51	6	6	19	143	6	0	12	162	174	69	49					
21:00	4	2	1	52	1	0	6	53	59	10.2	48	0	0	0	0	0	0	46	46	-	51	4	2	1	98	2	0	6	99	105	5.7	50					
22:00	0	0	0	16	1	0	16	16	16	-	48	0	4	1	33	0	0	4	34	38	10.5	56	0	4	1	49	1	0	4	50	54	7.4	52				
23:00	0	2	1	16	0	0	17	17	17	17	-	53	3	3	1	25	2	0	26	32	18.8	56	3	3	2	41	2	0	6	43	49	12.2	55				
0:00	1	2	0	6	0	0	3	6	9	33.3	49	6	3	1	9	1	0	9	10	19	47.4	54	7	5	1	15	1	0	12	16	28	42.9	52				
1:00	3	0	0	9	0	0	3	9	12	25.0	48	2	0	0	8	1	0	2	8	10	20.0	54	5	0	0	17	1	0	5	17	22	22.7	51				
2:00	1	0	1	9	0	0	1	10	11	9.1	47	2	2	1	10	0	0	4	11	15	26.7	53	3	2	2	19	0	0	5	21	26	19.2	50				
3:00	1	1	6	1	0	2	7	9	22.2	47	4	1	1	2	1	0	5	3	8	62.5	54	5	2	8	2	0	7	10	17	41.2	51						
4:00	1	5	1	6	0	0	6	7	13	46.2	47	2	3	1	9	0	0	5	10	15	33.3	57	3	8	2	15	0	0	11	17	28	39.3					
5:00	7	4	4	16	0	0	11	20	31	35.5	47	2	3	4	49	2	0	5	53	58	8.6	57	9	7	8	85	2	0	16	73	89	18.0	52				
合計	165	215	567	2415	53	66	446	2882	3428	13.0	48	165	243	607	2497	107	51	459	3104	3563	12.9	53	330	458	1174	4912	160	117	905	6086	6991	129	51				

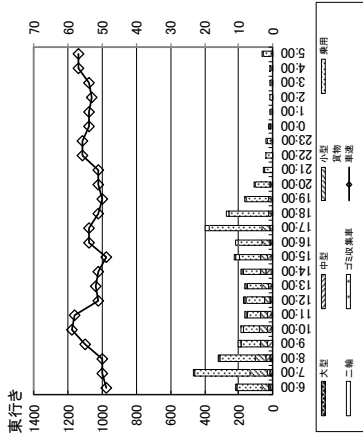
※大型車混入率(%)=大型車種/(大型車種+中型車種)×100

※大型車種=大型+中型+小型+貨物

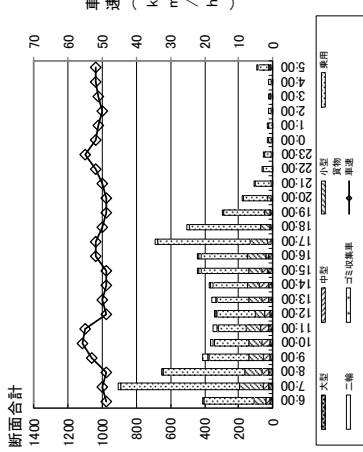
西行き



東行き



断面合計

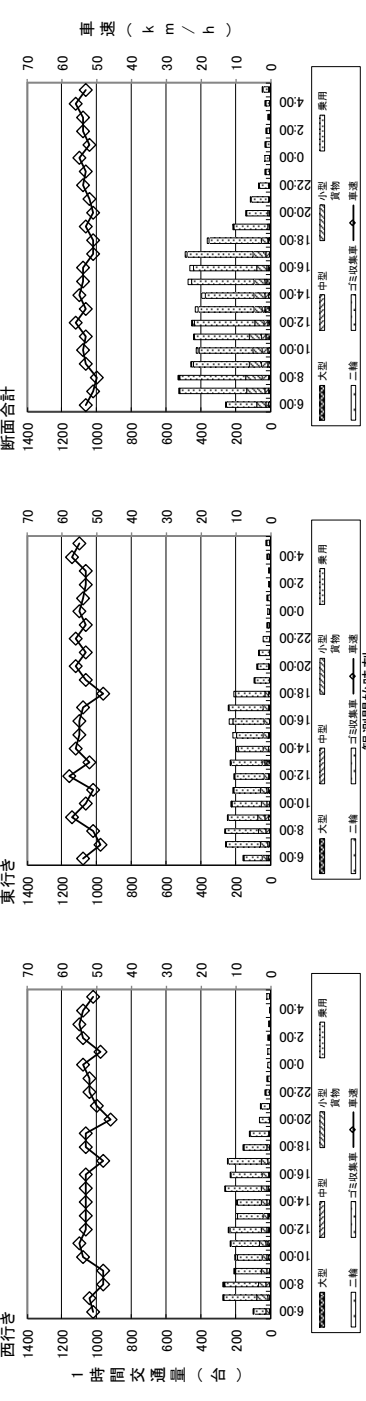


# 資料 交通量調査結果 (新東名高速道路側道沿：休日)

調査地点: 新東名高速道路側道沿  
 測定年月日: 令和3年6月5日(土) 6:00 ~ 6日(日) 6:00

観測時刻	西行き						東行き						断面合計																					
	大型 (台)	中型 (台)	小型 貨物 (台)	乗用 二輪 (台)	二輪 乗車 (台)	合計 (台)	大型 (台)	中型 (台)	小型 貨物 (台)	乗用 二輪 (台)	二輪 乗車 (台)	合計 (台)	大型 (台)	中型 (台)	小型 貨物 (台)	乗用 二輪 (台)	二輪 乗車 (台)	合計 (台)	大型 車種 (台)	小型 車種 (台)	合計 (台)	大型 混入率 (%)	車速 (km/h)											
6:00	4	3	21	69	3	0	7	90	97	72	51	51	9	10	30	106	2	0	19	136	155	123	54	13	13	51	175	5	0	26	226	252	10.3	53
7:00	5	12	64	186	4	0	17	250	267	64	52	52	5	11	41	198	3	0	16	239	255	63	49	10	23	105	384	7	0	33	489	522	6.3	51
8:00	5	20	46	195	3	2	27	241	268	101	48	48	7	18	44	187	5	3	28	231	239	108	51	12	38	90	382	8	5	55	472	527	10.4	50
9:00	8	14	30	151	5	5	27	181	208	130	48	48	10	21	41	169	4	3	34	210	244	139	57	18	35	71	320	9	8	61	391	452	13.5	53
10:00	9	13	24	146	7	4	26	170	196	133	54	54	8	15	29	167	1	3	26	196	222	117	53	17	28	53	313	8	7	52	366	418	12.4	54
11:00	16	12	36	162	4	0	28	198	226	124	55	55	9	14	34	155	2	0	23	189	212	108	51	25	26	70	317	6	0	51	387	438	11.6	53
12:00	9	14	31	177	5	1	24	208	232	103	53	53	7	6	23	171	4	0	13	194	207	63	58	16	20	54	348	9	1	37	402	439	8.4	56
13:00	10	6	27	147	9	0	16	174	190	84	53	53	22	10	18	175	8	0	32	193	225	142	52	32	16	45	322	17	0	48	367	415	11.6	53
14:00	8	12	35	137	5	0	20	172	192	104	53	53	2	8	32	143	11	0	10	175	185	54	56	10	20	67	280	16	0	30	347	377	8.0	55
15:00	13	8	32	206	2	0	21	238	259	81	53	53	6	4	31	155	20	0	10	186	196	51	55	19	12	63	361	22	0	31	424	455	6.8	54
16:00	4	7	34	181	3	0	11	215	228	49	53	53	6	2	28	182	17	0	8	210	218	37	55	10	9	62	363	20	0	19	425	444	4.3	54
17:00	2	12	41	190	4	0	14	231	245	57	48	48	5	7	32	193	6	0	12	225	237	51	54	7	19	73	383	10	0	26	456	482	5.4	51
18:00	2	3	18	130	1	0	5	148	153	33	53	53	10	0	20	172	8	0	10	192	202	50	48	12	3	38	302	9	0	15	340	355	4.2	51
19:00	1	4	6	107	1	0	5	113	118	42	53	53	2	0	4	86	2	0	2	90	92	22	53	3	4	10	193	3	0	7	203	210	3.3	53
20:00	4	1	2	56	0	0	5	58	63	79	46	46	2	1	6	65	1	0	3	71	74	41	56	6	2	8	121	1	0	8	129	137	5.8	51
21:00	1	2	2	46	1	0	3	48	51	59	50	50	0	1	4	57	1	0	1	61	62	16	53	3	3	6	103	2	0	4	109	113	3.5	52
22:00	1	0	2	21	2	0	1	23	24	42	52	52	2	4	2	34	0	0	6	36	42	14.3	56	3	4	4	55	2	0	7	59	66	10.6	54
23:00	0	0	0	14	1	0	0	14	14	-	52	52	3	2	0	9	2	0	5	9	14	35.7	53	3	2	0	23	3	0	5	23	28	17.9	53
0:00	0	1	1	14	0	0	0	15	16	63	54	54	2	0	14	0	0	2	16	18	111	55	2	1	3	28	0	0	3	31	34	8.8	55	
1:00	0	0	1	14	0	0	0	14	14	-	49	49	1	0	13	1	0	2	13	15	133	54	1	1	0	27	1	0	2	27	29	6.9	52	
2:00	1	1	1	10	1	0	2	11	13	15.4	54	54	0	2	1	6	0	0	2	7	9	22.2	53	1	3	2	16	1	0	4	18	22	18.2	54
3:00	1	0	3	2	1	0	1	5	6	16.7	55	55	0	0	1	5	1	0	0	6	6	-	53	1	0	4	7	2	0	1	11	12	8.3	54
4:00	0	1	1	6	0	0	1	7	8	12.5	54	54	0	1	4	12	1	0	1	16	17	59	57	0	2	5	18	1	0	2	23	25	8.0	56
5:00	1	1	2	19	0	0	2	21	23	8.7	51	51	0	4	1	16	1	0	4	17	21	190	55	1	5	3	35	1	0	6	38	44	13.6	53
合計	105	147	459	2386	62	12	264	2845	3109	8.5	52	52	118	142	428	2490	101	9	269	2918	3187	8.4	54	223	289	887	4876	163	21	533	5763	6286	8.5	53

※大型車混入率(%)=大型車種/(大型車種+小型車種) × 100  
 ※大型車種=大型+中型+工車車両

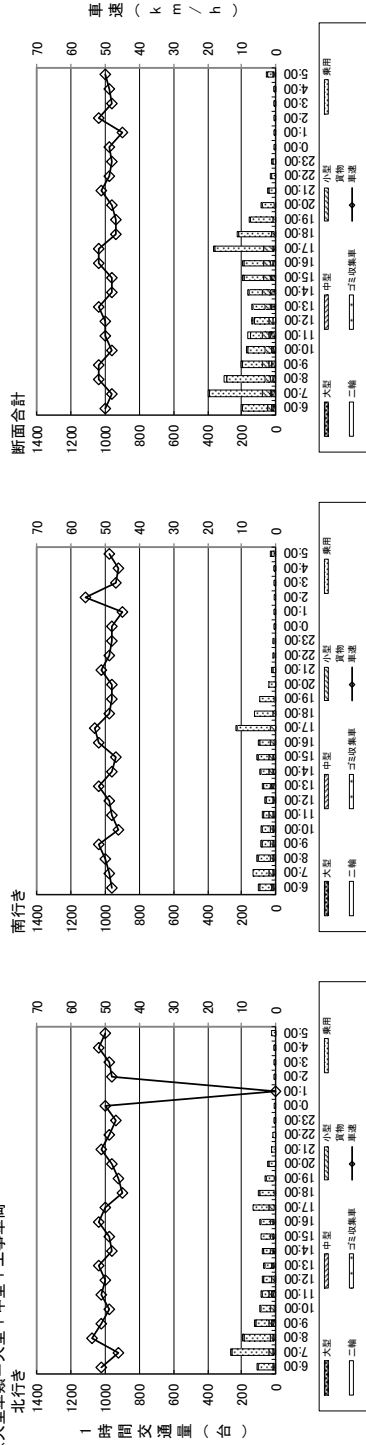


資料 交通量調査結果 (市道大淵庚申松1号線沿 (北断面) : 平日)

調査地点: 市道大淵庚申松1号線沿(北断面)  
測定年月日: 令和3年6月8日(火) 6:00 ~ 9日(水) 6:00

観測時刻	北行き						南行き						断面合計																				
	大型車		中型車		小型車		大型車		中型車		小型車		大型車		中型車		小型車		合計														
	台	(台)	台	(台)	台	(台)	台	(台)	台	(台)	台	(台)	台	(台)	台	(台)	台	(台)	台	(台)	台	(台)											
6:00	8	10	85	2	0	9	104	87	51	13	5	9	68	1	0	18	77	95	18.9	48	21	6	19	153	3	0	27	199	13.6	50			
7:00	12	4	25	215	1	0	16	240	256	63	46	13	4	23	90	0	17	113	130	13.1	49	25	8	48	305	1	0	33	353	38.6	8.5	48	
8:00	9	7	20	152	1	5	21	172	183	10.9	54	10	6	13	72	2	3	19	85	10.4	50	19	13	33	224	3	8	40	257	29.7	13.5	52	
9:00	16	8	20	72	3	4	28	92	120	23.3	51	12	4	20	42	1	4	20	82	24.4	52	28	12	40	114	4	8	48	154	20.2	23.8	52	
10:00	9	0	20	58	0	4	13	78	91	14.3	49	11	7	17	46	0	1	19	63	82	23.2	46	20	7	37	104	0	5	32	141	17.3	18.5	48
11:00	19	3	17	41	0	5	27	58	31.8	51	12	3	26	31	0	5	20	57	77	26.0	48	31	6	43	72	0	10	47	115	16.2	29.0	50	
12:00	2	8	13	49	2	0	10	62	72	13.9	50	2	5	12	38	1	8	50	58	13.8	49	4	13	25	87	3	1	18	112	13.0	13.8	50	
13:00	9	5	12	38	1	0	14	50	64	21.9	52	14	8	14	34	2	0	22	48	70	31.4	52	23	13	26	72	3	0	36	98	13.4	26.9	52
14:00	14	2	17	37	0	1	17	54	71	23.9	48	15	4	24	45	1	0	19	69	88	21.6	48	29	6	41	82	1	1	36	123	15.9	22.6	48
15:00	11	8	16	50	0	0	19	66	85	22.4	49	14	3	20	64	2	1	18	84	10.2	17.6	47	25	11	36	114	2	1	37	150	18.7	19.8	48
16:00	10	9	17	53	1	0	19	70	89	21.3	52	4	6	24	64	1	0	10	88	9.8	10.2	52	14	15	41	117	2	0	29	158	18.7	15.5	52
17:00	7	5	25	96	0	0	12	121	133	9.0	50	1	3	28	196	2	0	4	224	1.8	53	8	8	53	292	2	0	16	345	36.1	4.4	52	
18:00	0	2	9	83	3	0	2	92	94	2.1	45	1	3	11	85	0	0	4	123	1.27	3.1	49	1	5	20	193	3	0	6	215	2.21	2.7	47
19:00	0	1	6	48	2	0	1	54	55	1.8	46	0	1	11	85	0	0	1	96	9.7	1.0	48	0	2	17	133	2	0	2	150	15.2	1.3	47
20:00	0	0	4	33	1	0	0	37	37	-	48	0	1	3	38	0	0	1	41	4.2	2.4	48	0	1	7	71	1	0	1	78	7.9	1.3	48
21:00	0	0	0	25	0	0	0	25	25	-	51	0	0	1	14	1	0	0	15	1.5	-	49	0	0	1	39	1	0	0	40	4.0	-	51
22:00	0	0	1	15	0	0	0	16	16	-	49	0	0	1	12	1	0	0	12	1.2	-	49	0	0	1	27	1	0	0	28	2.8	-	49
23:00	0	0	1	8	0	0	0	9	9	-	47	0	0	0	7	1	0	0	7	0.7	-	48	0	0	1	15	1	0	0	16	1.6	-	48
0:00	0	0	0	3	0	0	0	3	3	-	50	0	0	1	7	0	0	0	8	0.8	-	48	0	0	1	10	0	0	0	11	1.1	-	49
1:00	0	0	0	0	0	0	0	0	0	-	-	0	1	0	5	0	0	1	5	6	16.7	45	0	1	0	5	0	0	1	5	6	16.7	45
2:00	0	0	1	2	0	0	0	3	3	-	48	0	0	0	3	0	0	3	3	-	56	0	0	1	5	0	0	0	6	6	-	52	
3:00	1	0	0	1	0	0	1	2	50.0	49	0	1	0	5	0	0	1	5	6	16.7	47	1	1	0	6	0	0	2	6	8	25.0	48	
4:00	1	0	1	5	0	0	1	6	7	14.3	52	2	1	0	3	0	0	3	6	50.0	46	3	1	1	8	0	0	4	9	13	30.8	49	
5:00	1	1	1	24	0	0	2	25	27	7.4	49	6	0	5	12	1	0	6	17	23	26.1	49	7	1	6	36	1	0	8	42	5.0	16.0	50
合計	129	64	236	1193	17	19	212	1429	1641	12.9	49	130	66	262	1093	17	15	211	1355	15.66	13.5	49	259	130	498	2286	34	34	423	2784	32.07	13.2	49

※大型車混入率(%)=大型車種/(大型車種+小型車種)×100  
※大型車種=大型+中型+小型車種



資料 交通量調査結果 (市道大淵度申松1号線沿 (南断面) : 平日)

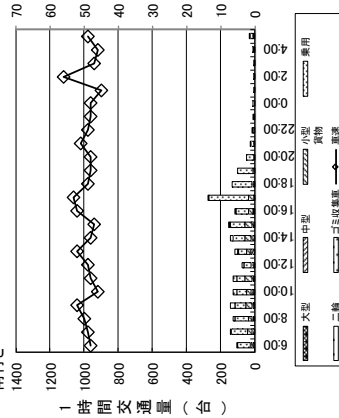
調査地点:市道大淵度申松1号線沿(南断面)  
測定年月日:令和3年6月8日(火) 6:00~9日(水) 6:00

観測時刻	南行き										北行き										断面合計																			
	大型	中型	小型	貨物	乗用	二輪	自転車	大型車種	小型車種	合計	大型	中型	小型	貨物	乗用	二輪	自転車	大型車種	小型車種	合計	大型	中型	小型	貨物	乗用	二輪	自転車	大型車種	小型車種	合計	大型	中型	小型	貨物	乗用	二輪	自転車	大型車種	小型車種	合計
	(台)	(台)	(台)	(台)	(台)	(台)	(台)	(台)	(台)	(台)	(台)	(台)	(台)	(台)	(台)	(台)	(台)	(台)	(台)	(台)	(台)	(台)	(台)	(台)	(台)	(台)	(台)	(台)	(台)	(台)	(台)	(台)	(台)	(台)	(台)	(台)	(台)	(台)	(台)	(台)
6:00	13	5	10	71	0	18	81	99	182	48	8	1	13	99	2	0	9	112	121	74	51	21	6	23	170	3	0	27	193	220	123	50								
7:00	14	4	24	94	1	18	118	136	132	49	13	5	33	253	1	0	18	286	304	59	46	27	9	57	347	2	0	36	404	440	82	48								
8:00	11	6	18	80	2	11	28	98	126	22	2	11	28	158	1	7	25	182	207	12.1	54	21	14	42	238	3	18	53	280	333	15.9	52								
9:00	13	5	34	64	2	25	43	98	141	30.5	52	16	8	34	93	4	28	52	127	179	29.1	51	29	13	68	157	6	53	95	225	320	29.7	52							
10:00	12	10	24	60	0	19	41	84	125	32.8	46	10	1	30	70	0	27	38	100	138	27.5	49	22	11	54	130	0	46	79	184	263	30.0	48							
11:00	12	4	42	45	0	22	38	87	125	30.4	48	19	5	34	56	0	22	46	90	136	33.8	51	31	9	76	101	0	44	84	177	261	32.2	50							
12:00	2	5	14	44	1	7	14	58	72	19.4	49	2	8	17	56	3	5	15	73	88	17.0	50	4	13	31	100	4	12	29	131	160	18.1	50							
13:00	15	10	25	46	2	16	41	71	112	36.6	52	10	8	21	52	1	22	40	73	113	35.4	52	25	18	46	98	3	38	81	144	225	36.0	52							
14:00	15	7	37	68	1	13	35	105	140	25.0	48	14	5	32	57	0	12	31	89	120	25.8	48	29	12	66	125	1	25	66	194	260	25.4	48							
15:00	14	3	40	87	2	8	25	127	152	16.4	47	11	8	26	61	0	5	24	87	111	21.6	49	25	11	66	148	2	13	49	214	263	18.6	48							
16:00	4	7	28	73	1	1	12	101	113	10.6	52	10	9	18	54	1	2	21	72	83	22.6	52	14	16	46	127	2	3	33	173	206	16.0	52							
17:00	1	4	32	233	2	0	5	285	270	19	53	8	5	26	103	0	0	13	129	142	92	50	9	9	58	336	2	0	18	394	412	4.4	52							
18:00	2	3	12	117	0	0	1	99	100	10	48	0	1	5	51	3	0	2	96	57	1.8	46	2	5	22	200	3	0	7	222	229	3.1	47							
19:00	0	1	12	87	0	0	1	99	100	10	48	0	1	5	51	3	0	2	96	57	1.8	46	2	5	22	200	3	0	7	222	229	3.1	47							
20:00	0	1	4	41	0	0	1	45	46	2.2	48	0	0	4	33	1	0	0	37	37	-	48	0	1	8	74	1	0	1	82	83	1.2	48							
21:00	0	0	3	16	1	0	0	19	19	-	51	0	0	0	24	0	0	0	24	24	-	51	0	0	3	40	1	0	0	43	43	-	51							
0:00	0	0	0	7	1	0	0	13	13	-	49	0	0	1	15	0	0	0	16	16	-	49	0	0	1	28	1	0	0	29	29	-	49							
1:00	0	0	2	8	0	0	0	10	10	-	48	0	0	0	3	0	0	0	3	3	-	50	0	0	2	11	0	0	0	13	13	-	49							
2:00	0	1	0	5	0	0	1	5	6	16.7	45	0	0	0	0	0	0	0	0	0	-	48	0	0	0	5	0	0	1	5	6	16.7	45							
3:00	0	1	3	0	0	0	4	4	4	-	56	0	0	1	2	0	0	0	3	3	-	48	0	0	2	5	0	0	0	7	7	-	52							
4:00	2	1	0	3	0	0	3	6	50.0	46	1	0	1	5	0	0	1	6	7	14.3	47	1	0	1	6	0	0	2	7	9	22.2	48								
5:00	6	0	7	12	1	0	6	19	25	24.0	49	1	1	3	24	0	0	2	27	29	6.9	50	7	1	10	36	1	0	8	46	54	14.8	50							
合計	136	78	370	1282	19	122	336	1652	1988	16.9	49	134	75	334	1363	20	130	339	1697	2036	16.7	49	270	153	704	2645	39	252	675	3349	4024	16.8	49							

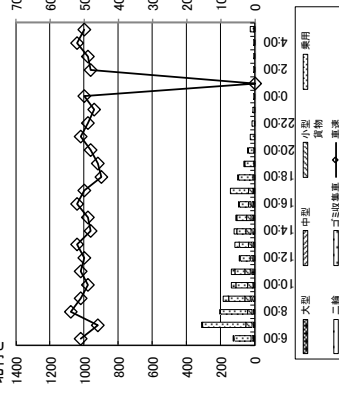
※大型車混入率(%)=大型車種/(大型車種+小型車種) × 100

※大型車種=大型+中型+工事車両

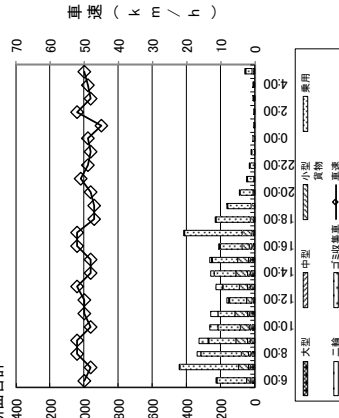
南行き



北行き



断面合計



観測開始時刻

資料 交通量調査結果 (市道大淵度申松1号線沿 (東断面) : 平日)

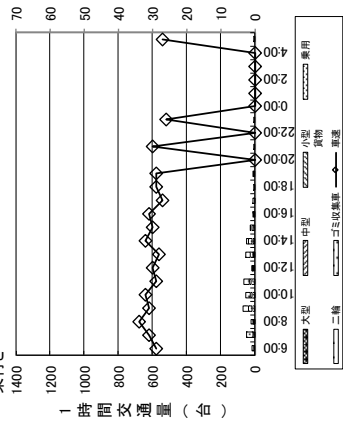
調査地点:市道大淵度申松1号線沿(東断面)  
測定年月日:令和3年6月8日(火) 6:00~9日(水) 6:00

観測時刻	東行き										西行き										断面合計														
	大型車類					中型+小型車類					大型車類					中型+小型車類					大型車類			中型+小型車類			車速								
	大型	中型	小型	貨物	乗用	二輪	乗用	貨物	小型	合計	大型	中型	小型	貨物	乗用	二輪	乗用	貨物	小型	合計	大型	中型	小型	貨物	乗用	二輪	乗用	貨物	小型	合計	大型	中型	小型	貨物	乗用
6:00	0	0	3	14	0	0	0	0	17	17	-	29	0	0	1	3	0	0	0	4	4	-	19	0	0	4	17	0	0	0	21	21	-	24	-
7:00	1	1	9	38	0	0	2	47	49	41	31	1	0	2	4	1	0	2	4	1	6	7	143	20	2	1	11	42	1	0	3	53	56	5.4	26
8:00	0	1	4	7	0	9	11	11	22	50.0	34	1	0	5	9	0	15	16	14	30	53.3	18	2	1	9	16	0	24	27	25	52	51.9	26		
9:00	0	0	16	22	1	32	38	70	45.7	31	1	16	23	1	16	23	1	29	31	39	70	44.3	17	1	32	45	2	61	63	77	140	45.0	24		
10:00	1	1	12	14	0	27	29	26	55	52.7	32	1	3	9	16	0	22	26	25	51	51.0	18	2	4	21	30	0	49	55	51	106	51.9	25		
11:00	0	2	17	15	0	27	29	32	61	47.5	29	0	1	16	14	0	27	28	30	58	48.3	16	0	3	33	29	0	54	57	62	119	47.9	23		
12:00	0	0	4	7	1	6	6	11	17	35.3	30	0	0	2	6	0	7	8	15	46.7	19	0	0	6	13	1	13	13	19	32	40.6	25			
13:00	1	3	9	16	0	22	26	25	51	51.0	28	1	2	11	14	0	16	19	25	44	43.2	20	2	5	20	30	0	38	45	50	95	47.4	24		
14:00	0	3	15	20	0	12	15	35	50	30.0	32	0	3	13	23	0	14	17	36	53	32.1	18	0	6	28	43	0	26	32	71	103	31.1	25		
15:00	0	0	11	12	0	6	6	23	29	20.7	30	0	0	21	24	0	8	8	45	53	15.1	17	0	0	32	36	0	14	14	68	82	17.1	24		
16:00	0	0	1	3	0	2	2	4	6	33.3	31	0	1	4	11	0	1	2	15	17	11.8	20	0	1	5	14	0	3	4	19	23	17.4	26		
17:00	1	0	1	8	0	1	9	10	10.0	27	0	1	4	38	0	1	42	43	23	18	1	1	5	46	0	2	51	53	3.8	23	23				
18:00	0	0	1	1	0	0	2	2	-	29	1	0	1	6	0	0	1	7	8	12.5	19	1	0	2	7	0	0	1	9	10	10.0	24			
19:00	0	0	0	3	1	0	0	3	3	-	29	0	0	2	2	0	0	4	4	-	21	0	0	2	5	1	0	0	7	7	-	25			
20:00	0	0	0	0	0	0	0	0	0	-	-	0	0	1	3	0	0	4	4	-	20	0	0	1	3	0	0	0	4	4	-	20			
21:00	0	0	1	0	0	0	1	1	1	30	0	0	2	4	0	0	0	6	6	-	19	0	0	2	5	0	0	0	7	7	-	25			
22:00	0	0	0	0	0	0	0	0	0	-	-	0	0	1	0	0	0	1	1	-	22	0	0	1	0	0	0	0	1	1	-	22			
23:00	0	0	0	0	0	0	0	0	0	26	0	0	0	0	0	0	0	0	0	-	0	0	0	0	2	0	0	0	2	2	-	26			
0:00	0	0	0	0	0	0	0	0	0	-	-	0	0	1	0	0	0	2	2	-	19	0	0	1	0	0	0	0	2	2	-	19			
1:00	0	0	0	0	0	0	0	0	0	-	-	0	0	0	0	0	0	0	0	-	0	0	0	0	0	0	0	0	0	0	-	-			
2:00	0	0	0	0	0	0	0	0	0	-	-	0	0	1	0	0	0	1	1	-	15	0	0	1	0	0	0	0	1	1	-	15			
3:00	0	0	0	0	0	0	0	0	0	-	-	0	0	1	0	0	0	1	1	-	18	0	0	1	0	0	0	0	1	1	-	18			
4:00	0	0	0	0	0	0	0	0	0	-	-	0	0	0	0	0	0	0	0	-	0	0	0	0	0	0	0	0	0	0	-	-			
5:00	0	0	2	1	0	0	0	0	3	3	-	27	0	0	2	1	0	0	3	3	-	19	0	0	4	2	0	0	0	6	6	-	23		
合計	5	11	105	184	3	143	159	289	448	35.5	30	6	12	115	203	2	139	157	318	475	33.1	19	11	23	220	387	5	282	316	607	923	34.2	23		

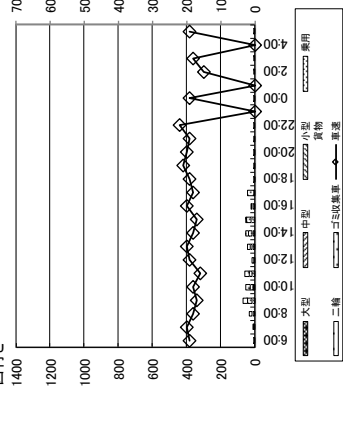
※大型車混入率(%)=大型車類/(大型車類+小型車類)×100

※大型車類=大型+中型+小型車類

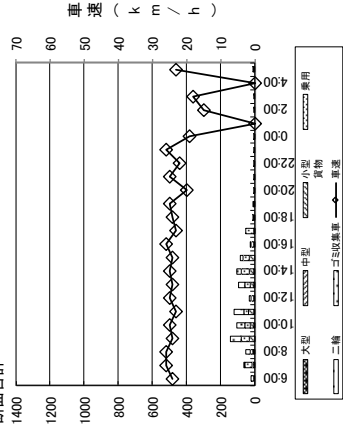
東行き



西行き



断面合計



観測開始時刻





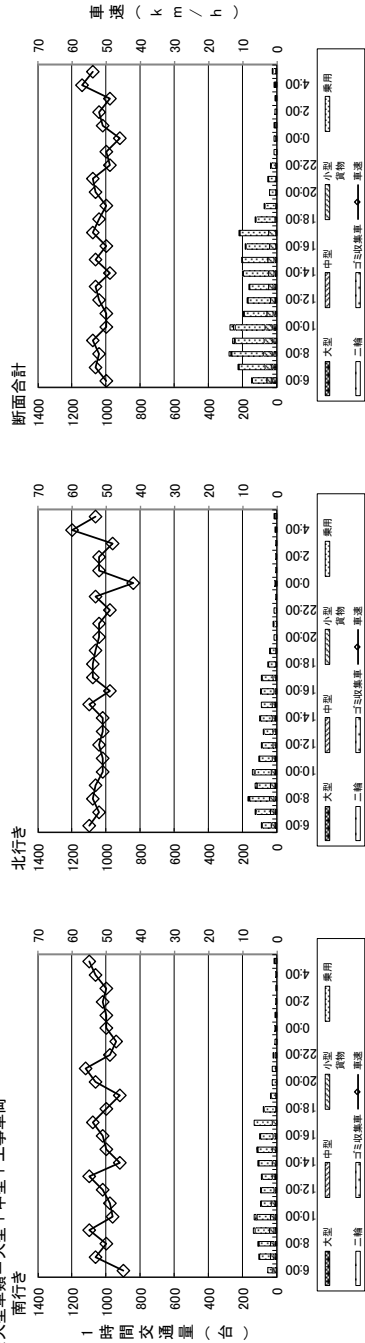
資料 交通量調査結果 (市道大淵度申松1号線沿 (南断面) : 休日)

調査地点:市道大淵度申松1号線沿(南断面)  
測定年月日:令和3年6月5日(土) 6:00 ~ 6日(日) 6:00

観測時刻	南行き										北行き										断面合計																																																																																																																																																																																																																																																																																																																																																																																																																																																																																																																																																																																																																			
	大型車					中型車					小型車					大型車					中型車					小型車					合計																																																																																																																																																																																																																																																																																																																																																																																																																																																																																																																																																																																																									
	台	台	台	台	台	台	台	台	台	台	台	台	台	台	台	台	台	台	台	台	台	台	台	台	台	台	台	台	台	台	台	台	台	台	台	台	台	台	台	台	台	台	台	台	台	台	台	台	台	台	台	台	台	台	台																																																																																																																																																																																																																																																																																																																																																																																																																																																																																																																																																																																	
6:00	14	5	6	30	0	19	36	55	34.5	45	12	1	18	56	1	0	13	74	87	14.9	26	6	24	86	1	0	32	110	142	22.5	50	7:00	11	5	19	63	1	2	16	82	98	16.3	53	10	5	21	85	1	0	15	106	121	12.4	52	8:00	13	1	24	68	1	2	16	92	108	14.8	50	7	7	29	117	3	5	19	146	165	11.5	54	9:00	12	2	26	89	0	6	20	115	135	14.8	55	8	2	25	81	2	8	18	106	124	14.5	53	10:00	11	4	23	80	2	12	27	103	130	20.8	48	8	3	22	94	4	12	23	116	139	16.5	51	11:00	10	1	20	59	1	0	11	79	90	12.2	49	7	2	18	72	1	0	9	90	99	9.1	51	12:00	3	3	12	70	2	0	6	82	88	6.8	51	3	3	13	63	3	0	6	76	82	7.3	52	13:00	8	4	12	61	3	0	12	73	85	14.1	55	5	2	16	50	1	0	7	66	73	9.6	51	14:00	6	2	16	79	2	0	8	95	103	7.8	46	6	4	16	67	1	0	10	83	93	10.8	51	15:00	4	2	21	84	4	0	6	105	111	5.4	50	4	6	16	62	0	0	10	78	88	11.4	55	16:00	3	0	20	71	1	0	3	91	94	3.2	51	2	1	14	71	4	0	3	85	88	3.4	49	17:00	0	2	22	108	0	0	2	130	132	1.5	54	2	2	18	62	1	0	4	80	84	4.8	54	18:00	0	0	7	67	4	0	0	74	74	-	50	0	1	6	42	1	0	0	48	48	-	54	0	1	5	63	3	0	1	36	37	2.7	53	19:00	0	1	3	29	1	0	0	32	32	-	46	0	1	2	34	2	0	1	36	37	2.7	53	20:00	0	1	0	23	0	0	1	23	24	4.2	53	0	0	2	16	0	0	0	18	18	-	52	0	1	2	39	0	0	1	41	42	2.4	53	21:00	0	0	5	22	0	0	0	27	27	-	56	0	0	1	17	1	0	0	18	18	-	52	0	0	6	39	1	0	0	45	45	-	54	0:00	0	1	2	13	1	0	1	15	16	6.3	49	0	1	14	14	-	49	0	1	29	30	3.3	49	0	1	16	17	5.9	50	1:00	0	1	2	2	0	0	1	4	5	20.0	50	1	2	5	0	0	0	8	8	-	53	1	0	15	16	1.4	50	2:00	0	0	0	4	0	0	4	4	-	51	0	0	0	0	0	0	5	5	-	52	0	0	9	9	-	52	0	0	9	9	-	52	3:00	0	0	0	1	0	0	1	1	-	50	0	0	1	1	0	0	2	2	-	48	0	0	2	2	-	48	4:00	0	0	2	1	0	0	3	3	-	53	1	0	6	6	1	0	6	7	14.3	60	1	0	2	7	1	0	1	9	10	10.0	57	5:00	0	0	1	10	2	0	0	11	11	-	55	0	0	3	17	3	0	0	20	20	-	54	合計	96	35	245	1044	27	20	151	1289	1440	10.5	51	76	40	242	1041	28	25	141	1283	1424	9.9	52	172	75	487	2085	55	45	292	2572	2864	10.2	54

※大型車混入率(%)=大型車種/(大型車種+小型車種) × 100

※大型車種=大型+中型+工事車両



観測開始時刻



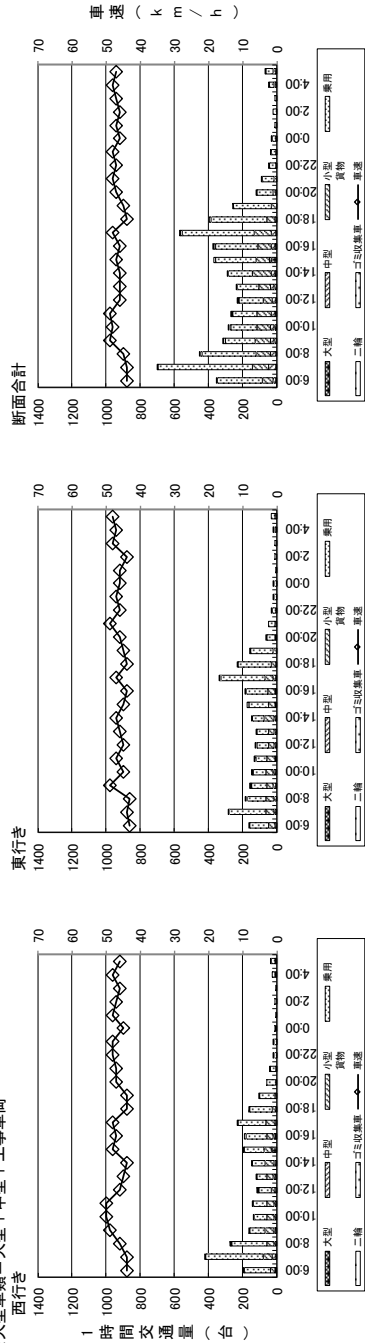
資料 交通量調査結果 (県道富士宮由比線沿：平日)

調査地点：県道富士宮由比線  
測定年月日：令和3年6月8日(火) 6:00～9日(水) 6:00

観測時刻	西行き										東行き										断面合計													
	大型					小型					大型					小型					大型		小型		合計		大型混入率 (%)	小型混入率 (%)						
	大型	中型	貨物	乗用	二輪	合計	大型	中型	貨物	乗用	二輪	合計	大型	中型	貨物	乗用	二輪	合計	大型	中型	貨物	乗用	二輪	合計	大型	中型			貨物	乗用	二輪	合計		
6:00	5	5	27	153	4	0	10	180	53	44	2	8	39	107	2	0	17	100	117	145	46	14	24	69	125	3	0	38	194	232	164	46	5.8	4.4
7:00	4	24	50	338	2	0	28	388	416	67	44	4	14	47	213	4	0	18	260	278	65	44	8	38	97	551	6	0	46	648	694	6.6	4.4	
8:00	4	14	40	206	5	2	20	246	266	75	46	2	15	47	110	6	1	18	157	175	103	43	6	29	87	316	11	3	38	403	441	8.6	4.5	
9:00	9	9	52	87	2	1	19	139	158	120	49	5	15	36	90	7	2	22	126	148	149	49	14	24	88	177	9	3	41	265	306	13.4	4.9	
10:00	5	11	40	75	4	0	16	115	131	122	50	9	10	43	74	8	2	20	117	137	146	46	14	21	83	149	12	1	36	232	268	13.4	4.8	
11:00	5	13	40	77	3	5	23	117	140	164	50	4	8	45	64	5	2	14	109	123	114	47	9	21	85	141	8	7	37	226	263	14.1	4.9	
12:00	2	10	21	74	2	1	13	95	108	120	46	4	12	32	68	2	2	18	101	119	151	45	6	22	53	143	4	3	31	196	227	13.7	4.6	
13:00	11	10	38	56	2	0	21	94	115	183	45	3	14	31	69	1	0	17	100	117	145	46	14	24	69	125	3	0	38	194	232	16.4	4.6	
14:00	3	13	52	77	1	0	16	129	145	110	44	8	9	59	66	2	0	17	125	142	120	47	11	22	111	143	3	0	33	254	287	11.5	4.6	
15:00	24	8	41	119	3	0	32	160	192	167	48	6	5	37	117	7	0	11	154	165	67	45	30	13	78	236	10	0	43	314	357	12.0	4.7	
16:00	9	10	41	121	8	0	19	162	181	105	47	3	10	38	126	2	1	14	164	178	79	44	12	20	79	247	10	1	33	326	359	9.2	4.6	
17:00	1	10	50	167	6	0	11	217	228	48	48	7	15	48	258	5	1	23	304	327	70	47	8	25	98	423	11	1	34	521	555	6.1	4.8	
18:00	2	3	24	131	5	0	5	155	160	31	44	0	4	27	195	2	0	4	222	226	18	44	2	7	51	326	7	0	9	377	386	2.3	4.4	
19:00	0	1	10	90	4	0	1	100	101	10	44	0	1	20	131	3	0	1	151	152	0.7	45	0	2	30	221	7	0	2	251	253	0.8	4.5	
20:00	0	2	8	49	0	0	0	57	57	-	47	0	0	9	47	1	0	3	56	59	5.1	46	3	0	17	96	1	0	3	113	116	2.6	4.7	
21:00	0	2	4	31	2	0	2	35	37	5.4	47	0	0	39	0	0	0	48	48	-	49	0	2	13	70	2	0	2	83	85	2.4	4.8		
0:00	0	1	14	1	1	0	1	15	16	6.3	48	0	1	3	24	2	0	1	27	28	3.6	46	0	2	4	38	3	0	2	42	44	4.5	4.7	
23:00	0	1	16	1	1	0	1	17	18	5.6	48	0	1	13	1	0	0	14	14	-	47	0	1	2	29	2	0	1	31	32	3.1	4.8		
1:00	0	0	3	9	0	0	0	12	12	-	45	1	1	0	14	1	0	2	14	16	12.5	46	1	1	3	23	1	0	2	26	28	7.1	4.6	
2:00	0	2	0	10	0	0	2	10	12	16.7	47	0	0	10	0	0	0	10	10	-	44	0	2	0	20	0	0	2	20	22	9.1	4.6		
3:00	0	0	0	3	0	0	0	3	3	-	46	0	0	0	0	0	0	9	10	100	48	0	1	0	12	0	0	1	12	13	7.7	4.7		
4:00	3	2	6	16	0	0	5	22	27	18.5	48	0	1	4	12	0	1	2	16	18	11.1	47	3	3	10	28	0	1	7	38	45	15.6	4.8	
5:00	3	1	6	22	1	0	4	28	32	12.5	46	1	0	11	22	0	0	1	33	34	2.9	48	4	1	17	44	1	0	5	61	66	7.6	4.7	
合計	90	150	555	1942	56	9	249	2497	2746	9.1	47	62	144	587	1884	61	11	217	2471	2688	8.1	46	152	294	1142	3826	117	20	466	4968	5434	8.6	4.7	

※大型車混入率(%)=大型車種/(大型車種+小型車種)×100

※大型車種=大型+中型+工事車両



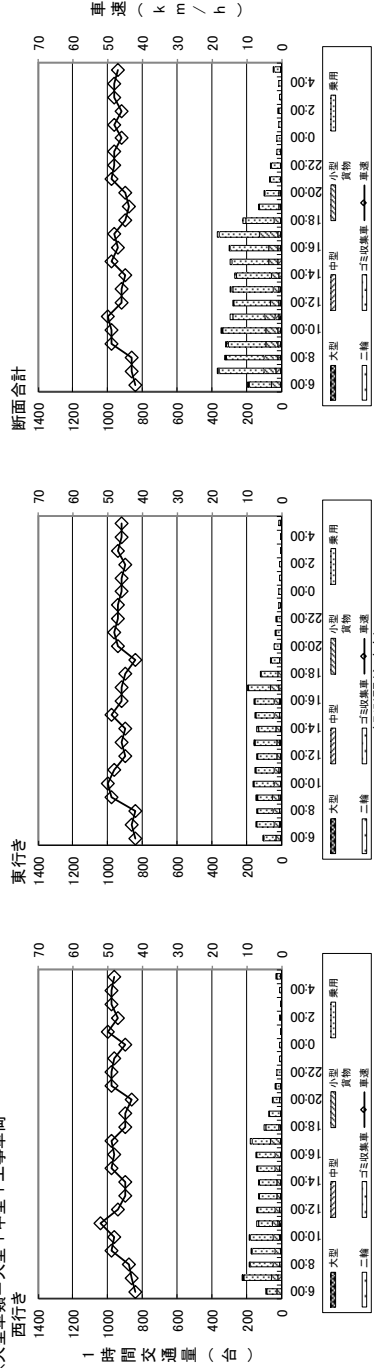
観測開始時刻

## 資料 交通量調査結果 (県道富士宮由比線沿：休日)

調査地点：県道富士宮由比線  
 測定年月日：令和3年6月5日(土) 6:00～6日(日) 6:00

観測時刻	西行き					東行き					断面合計					大型車混入率 (%)	合計 (台)	小型車混入率 (%)																
	大型 (台)	中型 (台)	小型貨物 (台)	乗用 (台)	二輪 (台)	三輪車 (台)	大型 (台)	中型 (台)	小型貨物 (台)	乗用 (台)	二輪 (台)	三輪車 (台)	大型 (台)	中型 (台)	小型貨物 (台)				乗用 (台)	二輪 (台)	三輪車 (台)	大型 (台)	小型 (台)	合計 (台)										
6:00	1	24	59	2	0	2	83	85	2.4	42	0	3	28	68	2	5	96	101	42	1	4	52	127	4	2	7	179	186	3.8	42				
7:00	1	19	37	159	4	4	24	196	220	10.9	43	5	34	97	2	2	12	131	143	8.4	43	6	24	71	256	6	6	36	327	363	9.9	43		
8:00	1	8	41	129	3	1	10	170	180	5.6	44	2	9	38	89	4	0	11	127	138	8.0	42	3	17	79	218	7	1	21	297	318	5.6	43	
9:00	1	7	31	130	1	1	9	161	170	5.3	49	5	9	37	87	6	2	16	124	140	11.4	49	6	16	68	217	7	3	25	285	310	8.1	49	
10:00	3	9	37	130	3	1	13	167	180	7.2	48	0	8	35	113	7	0	8	148	156	5.1	50	3	17	72	243	10	1	21	315	336	6.3	49	
11:00	10	9	32	83	6	0	19	115	134	14.2	52	8	8	26	105	8	0	16	131	147	10.9	48	18	17	58	188	14	0	35	246	281	12.5	50	
12:00	1	8	27	99	5	0	9	126	135	6.7	47	2	6	21	108	3	0	8	129	137	5.8	45	3	14	48	207	8	0	17	255	272	6.3	46	
13:00	2	3	20	103	5	0	5	123	128	3.9	45	3	6	16	127	3	1	10	143	153	6.5	46	5	9	36	230	8	1	15	266	281	5.3	46	
14:00	2	6	21	96	3	0	8	117	125	6.4	45	0	6	25	103	7	0	6	128	134	4.5	45	2	12	46	199	10	0	14	245	259	5.4	45	
15:00	1	9	25	104	5	0	10	129	139	7.2	49	1	8	31	107	3	0	9	138	147	6.1	49	2	17	56	211	8	0	19	267	286	6.6	49	
16:00	3	4	28	107	3	0	7	135	142	4.9	48	4	9	28	110	3	0	13	138	151	8.6	46	7	13	56	217	6	0	20	273	293	6.8	47	
17:00	1	5	56	108	7	0	6	164	170	3.5	49	2	12	49	125	4	0	14	174	188	7.4	46	4	3	17	105	233	11	0	20	338	358	5.6	48
18:00	0	4	13	75	6	0	4	88	92	4.3	45	0	1	22	93	5	0	1	115	116	0.9	45	0	5	35	168	11	0	5	203	208	2.4	45	
19:00	0	1	4	63	4	0	1	67	68	1.5	45	0	2	9	47	3	0	2	56	58	3.4	42	0	3	13	110	7	0	3	123	126	2.4	44	
20:00	0	1	8	40	1	0	1	48	49	2.0	43	0	2	4	38	0	0	2	42	44	4.5	47	0	3	12	78	1	0	3	90	93	3.2	45	
21:00	0	0	3	27	1	0	0	33	33	-	49	1	0	1	31	1	0	1	32	33	3.0	48	1	0	4	61	2	0	1	65	66	1.5	49	
22:00	0	0	2	11	0	0	0	29	29	-	49	0	0	2	26	1	0	0	28	28	-	47	0	0	4	53	1	0	0	57	57	-	48	
23:00	0	0	2	11	0	0	0	13	13	-	48	0	1	2	12	0	0	1	14	15	6.7	47	0	1	4	23	0	0	1	27	28	3.6	48	
0:00	0	0	0	10	0	0	0	10	10	-	45	0	0	1	16	0	0	0	17	17	-	46	0	0	1	26	0	0	0	27	27	-	46	
1:00	0	1	0	6	0	0	1	6	7	14.3	50	0	0	0	10	0	0	0	10	10	-	46	0	0	1	16	0	0	0	16	17	5.9	48	
2:00	0	1	0	6	1	0	1	6	7	14.3	47	0	0	0	11	0	0	0	11	11	-	45	0	1	0	17	1	0	1	17	18	5.6	46	
3:00	0	0	1	5	0	0	0	6	6	-	49	0	1	0	5	0	0	1	5	6	16.7	47	0	1	1	10	0	0	1	11	12	8.3	48	
4:00	0	0	1	10	0	0	0	11	11	-	49	0	0	7	0	0	0	7	7	-	46	0	1	1	17	0	0	0	18	18	-	48		
5:00	1	1	2	20	1	0	2	22	24	8.3	48	0	0	4	14	0	0	0	18	18	-	46	1	1	6	34	1	0	2	40	42	4.8	47	
合計	28	97	415	1610	61	7	132	2025	2157	6.1	47	33	96	413	1549	82	7	136	1962	2098	6.5	46	61	193	828	3159	123	14	268	3987	4255	6.3	47	

※大型車混入率(%)=大型車種/(大型車種+小型車種)×100  
 ※大型車種=大型+中型+工車車両



資料 交通量調査結果 (片倉公会堂北側交差点 (北断面) : 平日)

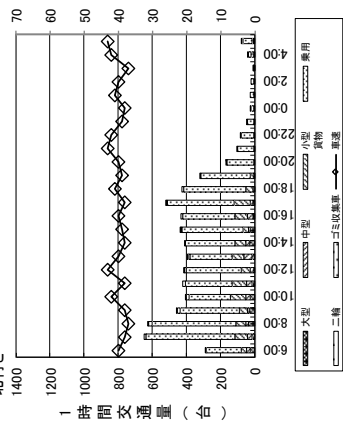
調査地点: 片倉公会堂北側交差点(北断面)  
測定年月日: 令和3年6月8日(火) 6:00 ~ 9日(水) 6:00

観測時刻	北行き										南行き										断面合計												
	北行き					南行き					北行き					南行き					断面合計					断面合計							
	大型 (台)	中型 (台)	小型 貨物 (台)	乗用 (台)	二輪 (台)	合計 (台)	大型 混入率 (%)	車速 (km/h)	大型 (台)	中型 (台)	小型 貨物 (台)	乗用 (台)	二輪 (台)	合計 (台)	大型 混入率 (%)	車速 (km/h)	大型 (台)	中型 (台)	小型 貨物 (台)	乗用 (台)	二輪 (台)	合計 (台)	大型 混入率 (%)	車速 (km/h)	大型 車種 (台)	小型 車種 (台)	合計 (台)	大型 混入率 (%)	車速 (km/h)				
6:00	25	20	34	207	6	286	15.7	40	8	7	22	209	5	0	15	231	246	6.1	44	33	27	56	416	11	0	60	472	532	11.3	42			
7:00	18	23	75	523	11	0	41	598	6.4	38	13	21	111	429	11	1	35	540	575	6.1	38	31	44	186	952	22	1	76	1138	1214	6.3	38	
8:00	38	13	60	491	18	4	55	551	606	9.1	37	21	26	89	328	14	1	48	417	465	10.3	37	59	39	149	819	32	5	103	968	1071	9.6	37
9:00	31	13	45	350	16	3	47	395	442	10.6	38	26	54	321	10	1	81	375	456	17.8	39	57	67	99	671	26	4	128	770	898	14.3	39	
10:00	24	30	88	242	18	1	55	330	385	14.3	42	26	43	82	318	9	5	74	400	474	15.6	38	50	73	170	560	27	6	129	730	859	15.0	40
11:00	18	29	86	274	13	0	47	360	407	11.5	38	28	14	56	273	7	1	43	329	372	11.6	45	46	43	142	547	20	1	90	689	779	11.6	42
12:00	8	19	50	326	11	1	28	376	404	6.9	43	18	4	18	249	5	2	24	267	291	8.2	41	26	23	68	575	16	3	52	643	695	7.5	42
13:00	15	46	70	248	11	2	63	318	381	16.5	40	29	26	74	202	9	3	58	276	334	17.4	39	44	72	144	450	20	5	121	594	715	16.9	40
14:00	34	19	64	287	6	0	53	351	404	13.1	38	23	48	98	276	13	0	71	374	445	16.0	42	57	67	162	563	19	0	124	725	849	14.6	40
15:00	26	9	34	360	6	1	36	394	430	8.4	39	17	45	71	359	7	1	63	430	493	12.8	38	43	54	105	719	13	2	99	824	923	10.7	39
16:00	12	28	75	307	10	0	40	382	422	9.5	40	18	29	79	384	13	1	48	463	511	9.4	40	30	57	154	691	23	1	88	845	933	9.4	40
17:00	11	16	93	389	9	1	28	482	510	5.5	38	8	6	39	560	17	0	14	589	613	2.3	39	19	22	132	949	26	1	42	1081	1123	3.7	39
18:00	2	9	44	363	10	0	11	407	418	2.6	41	6	6	14	443	17	0	12	457	469	2.6	41	8	15	58	806	27	0	23	864	887	2.6	41
19:00	1	5	21	292	4	0	6	313	319	1.9	39	5	6	23	273	6	0	11	296	307	3.6	43	6	11	44	565	10	0	17	609	626	2.7	41
20:00	2	0	6	157	6	0	0	163	163	-	40	0	3	18	154	4	0	3	172	175	1.7	40	0	3	24	311	10	0	3	335	338	0.9	40
21:00	2	1	5	91	4	0	3	96	99	3.0	43	0	1	9	96	4	0	1	105	106	0.9	41	2	2	14	187	8	0	4	201	205	2.0	42
22:00	3	3	1	74	4	0	6	75	81	7.4	42	1	3	49	3	0	2	52	54	3.7	42	4	4	4	123	7	0	8	127	135	5.9	42	
0:00	3	1	1	35	2	0	4	16	20	20.0	38	0	0	3	14	2	0	0	27	27	-	45	0	1	6	62	6	0	1	68	69	1.4	42
1:00	2	1	4	19	0	0	3	23	26	11.5	41	1	2	3	20	1	0	3	23	26	11.5	43	3	3	7	39	1	0	6	46	52	11.5	42
2:00	0	1	2	17	0	0	1	19	20	5.0	40	5	1	3	4	0	0	6	7	13	46.2	41	5	2	5	21	0	0	7	26	33	21.2	41
3:00	1	1	2	3	1	0	2	5	7	28.6	37	2	2	2	14	0	0	4	16	20	20.0	40	3	3	4	17	1	0	6	21	27	22.2	39
4:00	2	6	11	16	1	0	8	27	35	22.9	42	0	4	3	16	0	0	4	19	23	17.4	40	2	10	14	32	1	0	12	46	58	20.7	41
5:00	5	5	7	54	3	1	11	61	72	15.3	43	2	7	18	63	2	0	9	81	90	10.0	43	7	12	25	117	5	1	20	142	162	12.3	43
合計	281	299	884	5140	174	14	594	6024	6618	9.0	40	257	356	892	5081	161	16	629	5973	6602	9.5	41	538	655	1776	10221	335	30	1223	11997	13220	9.3	40

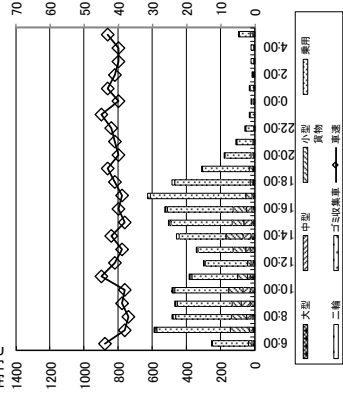
※大型車混入率(%)=大型車種/(大型車種+小型車種)×100

※大型車種=大型+中型+工事車

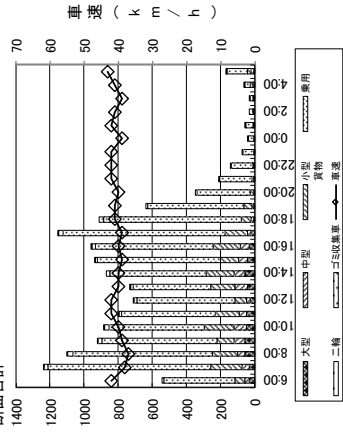
北行き



南行き



断面合計



観測開始時刻

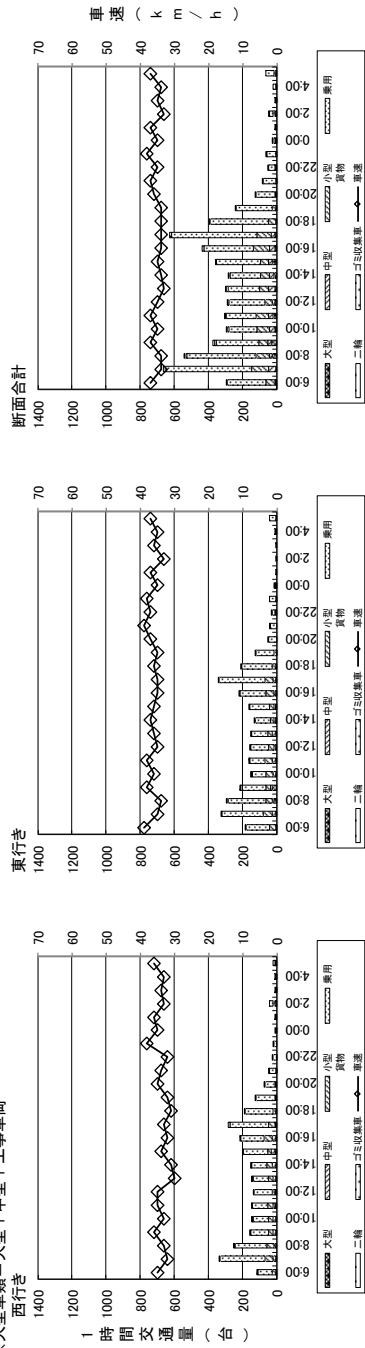
資料 交通量調査結果 (片倉会堂北側交差点 (西断面) : 平日)

調査地点: 片倉会堂北側交差点(西断面)  
測定年月日: 令和3年6月8日(火) 6:00 ~ 9日(水) 6:00

観測時刻	西行き										東行き										断面合計												
	大型	中型	小型	貨物	乗用	二輪	自転車	合計	大型混入率 (%)	車速 (km/h)	大型	中型	小型	貨物	乗用	二輪	自転車	合計	大型混入率 (%)	車速 (km/h)	大型	中型	小型	貨物	乗用	二輪	自転車	合計	大型混入率 (%)	車速 (km/h)			
	(台)	(台)	(台)	(台)	(台)	(台)	(台)	(台)	(%)	(km/h)	(台)	(台)	(台)	(台)	(台)	(台)	(台)	(台)	(%)	(km/h)	(台)	(台)	(台)	(台)	(台)	(台)	(台)	(台)	(%)	(km/h)			
6:00	2	4	18	89	3	0	6	107	5.3	35	2	4	36	135	4	0	6	171	177	3.4	39	4	8	54	224	7	12	278	290	4.1	37		
7:00	3	17	50	262	4	0	20	312	332	6.0	32	3	23	52	245	4	0	26	297	323	8.0	35	6	40	102	507	8	0	46	609	655	7.0	34
8:00	7	8	42	185	6	3	18	227	245	7.3	33	20	7	36	223	5	2	29	259	288	10.1	34	27	15	78	408	11	5	47	486	533	8.8	34
9:00	4	15	27	105	4	5	24	132	156	15.4	36	28	7	27	141	7	3	38	168	206	18.4	38	32	22	54	246	11	8	62	300	362	17.1	37
10:00	3	18	27	90	5	7	28	117	145	19.3	33	6	14	46	77	3	1	21	123	144	14.6	36	9	32	73	167	8	8	49	240	289	17.0	35
11:00	11	9	32	90	1	3	23	122	145	15.9	35	8	20	42	86	1	2	30	128	158	19.0	38	19	29	74	176	2	5	53	250	303	17.5	37
12:00	8	1	15	106	2	0	9	121	130	6.9	35	4	13	29	105	2	1	18	134	152	11.8	35	12	14	44	211	4	1	27	255	282	9.6	35
13:00	7	13	28	91	4	1	21	119	140	15.0	30	4	22	25	96	6	0	26	121	147	17.7	36	11	35	53	187	10	1	47	240	287	16.4	33
14:00	7	19	34	86	3	2	28	120	148	18.9	31	10	4	21	94	1	0	14	115	129	10.9	37	17	23	55	180	4	2	42	235	277	15.2	34
15:00	13	17	24	141	3	0	30	165	195	15.4	34	11	4	28	113	2	0	15	141	156	9.6	36	24	21	52	254	5	0	45	306	351	12.8	35
16:00	5	21	48	138	6	0	26	186	212	12.3	32	4	12	47	151	5	0	16	198	214	7.5	35	9	33	95	289	11	0	42	384	426	9.9	34
17:00	7	5	34	230	8	0	12	284	276	4.3	33	3	16	51	289	4	0	19	320	339	5.6	35	10	21	85	499	12	0	31	584	615	5.0	34
18:00	0	3	8	108	3	0	3	116	119	2.5	32	1	1	15	104	1	0	2	119	121	1.7	35	1	4	23	212	4	0	8	380	388	2.1	34
19:00	0	4	7	60	2	0	4	67	71	5.6	35	0	0	1	48	2	0	0	49	49	-	37	0	4	8	108	4	0	4	116	120	3.3	36
20:00	0	1	2	36	3	0	2	38	40	5.0	34	0	0	0	38	1	0	0	38	38	-	39	1	1	2	74	4	0	2	76	78	2.6	37
21:00	0	1	1	19	1	0	1	20	21	4.8	32	3	5	3	16	2	0	8	19	27	29.6	37	3	6	4	35	3	0	9	39	48	18.8	35
0:00	1	4	0	3	2	0	5	3	8	62.5	35	1	0	3	7	1	0	1	10	11	9.1	35	2	4	3	10	3	0	6	13	19	31.6	35
1:00	0	5	0	5	0	0	5	10	50.0	36	0	0	0	0	3	0	0	3	3	-	37	0	5	0	8	0	0	5	8	13	38.5	37	
2:00	12	5	3	20	0	0	17	23	40	42.5	33	0	0	0	1	0	0	1	-	33	12	5	3	21	1	0	17	24	41	41.5	33		
3:00	0	1	3	6	0	0	1	9	10	10.0	34	0	0	0	1	0	0	1	-	36	0	1	4	6	0	0	1	10	11	9.1	35		
4:00	2	1	0	5	0	0	3	5	8	37.5	33	0	4	0	7	0	0	4	7	11	36.4	35	2	5	0	12	0	0	7	12	19	36.8	34
5:00	3	1	5	11	0	0	4	16	20	20.0	36	0	0	6	38	0	0	44	44	-	37	3	1	11	49	0	0	4	60	64	6.3	37	
合計	96	176	425	2068	65	21	293	2491	2784	10.5	34	110	161	496	2207	56	9	280	2703	2893	9.4	36	206	337	921	4273	121	30	573	5194	5767	9.9	35

※大型車混入率(%)=大型車種/(大型車種+小型車種) × 100

※大型車種=大型+中型+工事車両



観測開始時刻

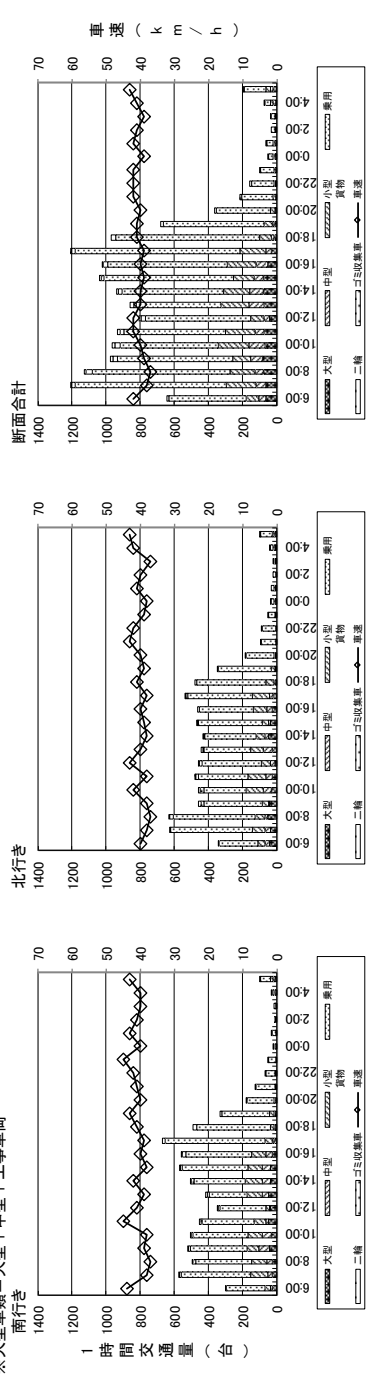
資料 交通量調査結果 (片倉公会堂北側交差点 (南断面) : 平日)

調査地点: 片倉公会堂北側交差点(南断面)  
測定年月日: 令和3年6月8日(火) 6:00 ~ 9日(水) 6:00

観測時刻	南行き										北行き										断面合計												
	大型(台)	中型(台)	小型(台)	貨物(台)	乗用(台)	二輪(台)	三輪(台)	大型車種(台)	小型車種(台)	合計(台)	大型混入率(%)	中型(台)	小型(台)	貨物(台)	乗用(台)	二輪(台)	三輪(台)	大型車種(台)	小型車種(台)	合計(台)	大型混入率(%)	中型(台)	小型(台)	貨物(台)	乗用(台)	二輪(台)	三輪(台)	大型車種(台)	小型車種(台)	合計(台)	大型混入率(%)		
	(台)	(台)	(台)	(台)	(台)	(台)	(台)	(台)	(台)	(台)	(%)	(台)	(台)	(台)	(台)	(台)	(台)	(台)	(台)	(台)	(台)	(%)	(台)	(台)	(台)	(台)	(台)	(台)	(台)	(台)	(%)		
6:00	25	12	32	227	5	0	37	259	296	12.5	44	41	28	43	226	6	0	69	269	338	20.4	40	66	40	75	453	11	0	106	528	634	16.7	42
7:00	26	26	101	408	11	1	53	509	562	9.4	38	37	31	72	480	10	0	68	552	620	11.0	38	63	57	173	888	21	1	121	1061	1182	10.2	38
8:00	27	30	92	325	17	4	61	417	478	12.8	37	54	17	56	480	21	6	77	536	613	12.6	37	81	47	148	805	38	10	138	953	1091	12.6	37
9:00	44	61	69	330	11	4	109	399	508	21.5	39	43	7	34	344	17	12	62	378	440	14.1	38	87	68	103	574	28	16	171	777	948	18.0	39
10:00	34	52	81	325	7	7	93	406	499	18.6	38	34	43	100	251	20	13	90	351	441	20.4	42	68	95	181	576	27	20	183	757	940	19.5	40
11:00	45	19	67	307	7	8	72	374	446	16.1	45	28	37	103	289	17	8	73	392	465	15.7	38	73	66	170	596	24	16	145	766	911	15.9	42
12:00	35	5	23	271	9	7	47	294	341	13.8	41	9	27	54	347	14	5	41	401	442	9.3	43	44	32	77	618	23	12	88	695	783	11.2	42
13:00	47	38	88	223	10	11	96	311	407	23.6	39	25	55	74	272	8	10	90	346	436	20.6	40	72	93	162	495	18	21	186	657	843	22.1	40
14:00	36	49	101	301	12	9	94	402	496	19.0	42	45	26	52	299	6	5	76	351	427	17.8	38	81	75	153	600	18	14	170	753	923	18.4	40
15:00	38	49	84	385	9	6	93	469	562	16.5	38	39	6	38	374	8	5	50	412	462	10.8	39	77	55	122	759	17	11	143	881	1024	14.0	39
16:00	25	39	85	386	19	2	66	471	537	12.3	40	26	31	82	315	9	0	57	397	454	12.6	40	51	70	167	701	28	2	123	868	991	12.4	40
17:00	14	12	45	585	16	0	26	630	656	4.0	39	20	20	105	379	8	1	41	484	525	7.8	38	34	32	150	564	24	1	67	1114	1181	5.7	39
18:00	12	4	21	435	17	0	16	456	472	3.4	41	5	12	45	408	11	0	17	453	470	3.6	41	17	16	66	843	28	0	33	909	942	3.5	41
19:00	9	6	29	280	8	0	15	309	324	4.6	43	6	6	19	310	7	0	12	329	341	3.5	39	15	12	48	590	15	0	27	638	665	4.1	41
20:00	3	3	14	155	5	0	4	169	173	2.3	40	8	1	8	163	6	0	9	171	180	5.0	40	9	4	22	318	11	0	13	340	353	3.7	40
21:00	3	2	8	106	4	0	5	114	119	4.2	41	2	1	5	81	5	0	3	86	89	3.4	43	5	3	13	187	9	0	8	200	208	3.8	42
0:00	1	4	4	53	5	0	5	57	62	8.1	42	3	4	1	79	2	0	7	80	87	8.0	42	4	8	5	132	7	0	12	137	149	8.1	42
1:00	0	0	4	11	2	0	3	42	45	6.7	45	2	4	1	39	3	0	4	46	50	8.0	49	5	2	8	80	4	0	7	88	95	7.4	42
2:00	4	0	3	20	2	0	5	23	28	17.9	43	4	6	4	17	0	0	10	21	31	32.3	41	6	9	7	37	2	0	15	44	59	25.4	42
3:00	2	1	13	0	0	0	3	14	17	17.6	40	5	1	3	17	0	2	20	22	9.1	40	6	0	6	21	0	0	6	27	33	18.2	41	
4:00	2	9	3	15	1	0	11	18	29	37.9	40	4	8	11	16	1	0	12	27	39	30.8	42	6	17	14	31	2	0	23	45	68	33.8	41
5:00	10	9	17	61	2	0	19	78	97	19.6	43	10	6	12	65	2	1	17	77	94	18.1	43	20	15	29	126	4	1	36	155	191	18.8	43
合計	446	453	976	5267	180	59	938	6243	7181	13.1	41	463	379	932	5273	185	66	908	6205	7113	12.8	40	909	812	1908	10540	365	125	1846	12448	14294	12.9	40

※大型車混入率(%)=大型車種/(大型車種+小型車種) × 100

※大型車種=大型+中型+小型車種



観測開始時刻





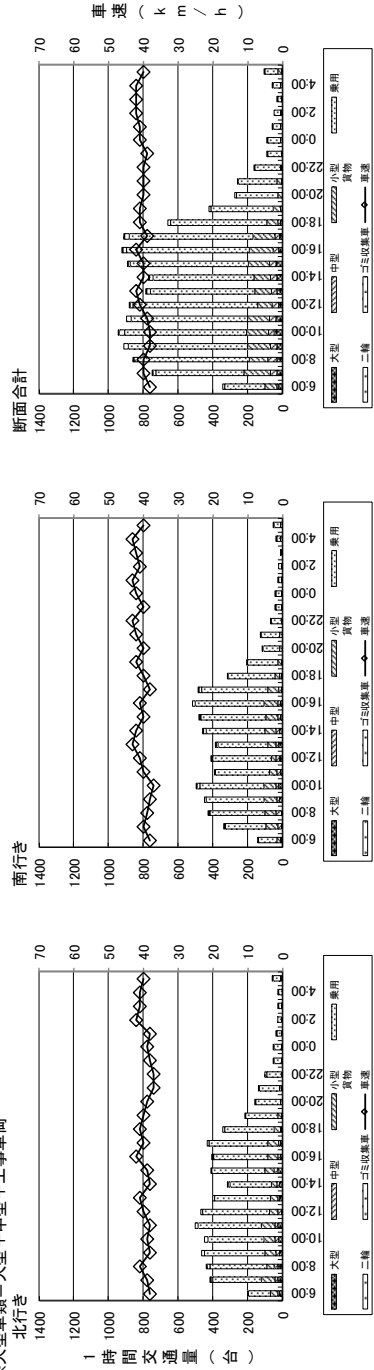
資料 交通量調査結果 (片倉公会堂北側交差点 (北断面) : 休日)

調査地点: 片倉公会堂北側交差点(北断面)  
測定年月日: 令和3年6月8日(火) 6:00 ~ 9日(水) 6:00

観測時刻	北行き						南行き						断面合計																				
	大型 (台)	中型 (台)	小型 貨物 (台)	乗用 (台)	二輪 (台)	三輪 車 (台)	大型 (台)	中型 (台)	小型 貨物 (台)	乗用 (台)	二輪 (台)	三輪 車 (台)	大型 車 (台)	中型 車 (台)	小型 車 (台)	合計 (台)	大型 車 (台)	中型 車 (台)	小型 車 (台)	合計 (台)	大型 車 (台)	中型 車 (台)	小型 車 (台)	合計 (台)	大型 車 混入率 (%)	中型 車 混入率 (%)	小型 車 混入率 (%)	平均 速度 (km/h)					
6:00	16	8	45	127	4	0	24	172	196	122	38	4	6	21	106	7	0	10	127	137	73	38	20	14	66	233	11	0	34	299	333	102	38
7:00	25	16	83	278	9	1	42	361	403	104	39	8	19	70	228	9	2	29	298	327	89	40	33	35	153	506	18	3	71	659	730	87	40
8:00	25	23	44	323	15	2	50	367	417	120	41	8	29	63	316	8	3	40	379	419	95	39	33	52	107	639	23	5	90	746	836	103	40
9:00	17	22	59	350	18	0	39	409	448	87	38	14	17	73	334	8	0	31	407	438	71	38	31	39	132	684	26	0	70	816	886	79	38
10:00	22	20	63	324	20	0	42	387	429	98	39	23	12	68	374	15	2	37	442	479	77	37	45	32	131	698	35	2	79	829	908	87	38
11:00	25	17	82	362	17	0	42	444	466	86	38	13	18	43	312	6	0	31	355	386	80	40	38	35	125	674	23	0	73	799	872	84	39
12:00	8	16	51	383	9	0	24	434	458	52	40	14	22	30	334	8	1	37	364	401	92	41	22	38	81	717	17	1	61	798	859	71	41
13:00	14	13	44	318	11	0	27	362	389	69	41	20	16	49	285	11	1	37	334	371	100	43	34	29	83	603	22	1	64	696	760	84	42
14:00	16	14	33	240	8	1	31	273	304	102	38	15	23	64	338	12	6	44	402	446	99	42	31	37	97	578	20	7	75	675	750	100	40
15:00	28	19	51	309	5	0	47	360	407	115	39	9	17	70	373	7	1	27	443	470	57	40	37	36	121	682	12	1	74	803	877	84	40
16:00	10	15	59	309	10	1	26	368	394	66	42	9	20	75	398	13	0	29	473	502	58	41	19	35	134	707	23	1	55	841	896	61	42
17:00	9	13	63	336	9	0	22	399	421	52	40	6	13	65	378	16	2	21	443	464	45	38	15	26	128	714	25	2	43	842	885	49	39
18:00	3	7	38	286	7	0	10	324	334	30	41	8	6	30	285	10	0	14	295	309	45	40	11	13	68	551	17	0	24	619	643	57	41
19:00	0	4	25	181	5	0	4	206	210	19	40	2	5	17	179	5	0	7	196	203	34	42	2	9	42	380	10	0	11	402	413	27	41
20:00	0	0	12	140	6	0	0	152	152	-	39	0	1	14	98	4	0	1	112	113	09	40	0	1	26	238	10	0	1	264	265	04	40
21:00	0	7	7	116	4	0	7	123	130	54	37	1	0	16	106	3	0	1	122	123	08	42	1	7	23	222	7	0	8	245	253	32	40
22:00	0	1	5	86	7	0	1	91	92	11	37	0	2	5	57	2	0	2	64	64	31	43	0	3	10	143	9	0	3	153	156	19	40
23:00	0	2	2	42	1	0	2	44	46	43	38	0	2	33	1	0	2	35	37	54	40	0	4	75	2	0	4	79	83	48	39		
0:00	1	0	4	44	3	0	1	48	49	20	39	0	1	4	30	2	0	1	34	35	29	42	0	2	8	74	5	0	2	82	84	24	41
1:00	1	0	4	25	1	0	1	29	30	33	38	0	1	6	15	1	0	1	21	22	45	43	1	10	40	2	0	2	50	52	38	41	
2:00	0	2	3	20	0	0	2	23	25	80	42	0	4	0	19	0	0	4	19	23	174	41	0	6	3	39	0	0	6	42	48	125	42
3:00	2	0	1	19	2	0	2	19	21	95	41	0	2	2	1	0	0	2	3	5	400	42	2	2	4	18	1	0	4	22	26	154	42
4:00	1	0	1	19	2	0	1	20	21	48	41	1	0	8	22	1	0	1	30	31	32	43	2	0	9	41	3	0	2	50	52	38	42
5:00	3	0	9	41	4	0	3	50	53	57	40	0	1	12	33	4	0	1	45	46	22	40	3	1	21	74	8	0	4	95	99	40	40
合計	225	220	789	4676	176	5	450	5465	5915	76	39	155	237	807	4634	153	18	410	5441	5851	70	41	380	457	1596	9310	329	23	860	10906	11766	73	40

※大型車混入率(%)=大型車類/(大型車類+小型車類)×100

※大型車類=大型+中型+工車車両





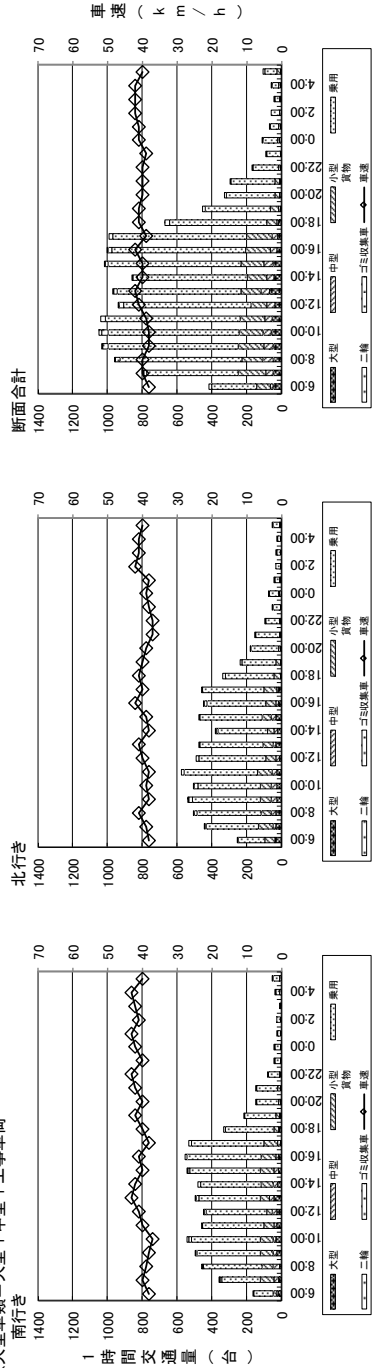
資料 交通量調査結果 (片倉公会堂北側交差点 (南断面) : 休日)

調査地点: 片倉公会堂北側交差点(南断面)  
 測定年月日: 令和3年6月5日(土) 6:00 ~ 6日(日) 6:00

観測時刻	南行き					北行き					断面合計																							
	大型 (台)	中型 (台)	小型 貨物 (台)	乗用 (台)	二輪 (台)	三輪 車 (台)	大型 車 (台)	中型 車 (台)	小型 車 (台)	合計 (台)	大型 車 (台)	中型 車 (台)	小型 車 (台)	合計 (台)	大型 車 (台)	中型 車 (台)	小型 車 (台)	合計 (台)	大型 車 混入率 (%)	車速 (km/h)														
6:00	18	10	21	107	6	0	28	128	156	17.9	38	30	8	57	152	7	0	38	209	247	15.4	38	48	18	78	259	13	0	66	337	403	16.4	38	
7:00	16	26	77	225	8	2	44	302	346	12.7	40	31	18	81	300	7	1	50	381	431	11.6	39	47	44	158	525	15	3	94	683	777	12.1	40	
8:00	13	33	65	335	10	2	48	400	448	10.7	39	33	26	56	369	16	3	62	425	487	12.7	41	46	59	121	704	26	5	110	825	935	11.8	40	
9:00	24	21	79	359	8	3	48	438	486	9.9	38	26	30	66	392	21	4	60	458	518	11.6	38	50	51	145	751	29	7	108	896	1004	10.8	38	
10:00	30	17	72	397	17	10	57	469	526	10.8	37	26	30	66	357	21	6	62	423	485	12.8	39	56	47	138	754	38	16	119	892	1011	11.8	38	
11:00	25	19	57	352	8	0	44	409	453	9.7	40	28	24	85	421	19	0	52	506	558	9.3	38	53	43	142	773	27	0	96	915	1011	9.5	39	
12:00	26	28	31	346	12	1	55	377	432	12.7	41	13	20	57	387	13	0	33	444	477	6.9	40	39	48	88	733	25	1	88	821	909	9.7	41	
13:00	40	30	54	352	14	1	71	406	477	14.9	43	31	15	61	380	10	0	46	421	467	9.9	41	71	45	115	712	24	1	117	827	944	12.4	42	
14:00	21	26	70	349	14	0	47	419	466	10.1	42	22	18	38	284	11	1	41	322	363	11.3	38	43	44	108	633	25	1	88	741	829	10.6	40	
15:00	17	23	79	409	10	1	41	488	529	7.8	40	33	27	53	354	6	0	60	407	467	12.8	39	50	50	132	763	16	1	101	895	996	10.1	40	
16:00	14	19	81	430	12	0	33	511	544	6.1	41	15	17	58	339	13	1	33	397	430	7.7	42	29	36	139	769	25	1	66	908	974	6.8	42	
17:00	7	15	77	418	18	0	22	495	517	4.3	38	14	15	71	351	7	0	29	422	451	6.4	40	21	30	148	769	25	0	51	917	968	5.3	39	
18:00	10	7	24	283	9	0	17	307	324	5.2	40	4	4	36	278	13	0	8	314	322	2.5	41	14	11	60	561	22	0	25	621	646	3.9	41	
19:00	3	6	23	179	7	0	9	202	211	4.3	42	2	3	28	195	7	0	5	223	228	2.2	40	5	9	51	374	14	0	14	425	439	3.2	41	
20:00	6	1	11	126	4	0	7	137	144	4.9	40	3	1	14	157	6	0	4	171	175	2.3	39	9	2	25	283	10	0	11	308	319	3.4	40	
21:00	2	4	16	119	4	0	6	135	141	4.3	42	1	6	6	136	4	0	7	142	149	4.7	37	3	10	22	255	8	0	13	277	290	4.5	40	
22:00	1	2	6	63	2	0	3	69	72	4.2	43	2	3	4	81	5	0	5	85	90	5.6	37	3	5	10	144	7	0	8	154	162	4.9	40	
23:00	0	1	2	34	1	0	1	36	37	2.7	40	0	2	3	41	1	0	2	44	46	4.3	38	0	3	5	75	2	0	3	80	83	3.6	39	
0:00	0	0	3	36	1	0	0	39	39	-	42	2	10	6	51	4	0	12	57	69	17.4	39	2	10	9	87	5	0	12	96	108	11.1	41	
1:00	0	1	7	15	3	0	1	22	23	4.3	43	2	3	4	29	2	0	5	33	38	13.2	38	2	4	11	44	5	0	6	55	61	9.8	41	
2:00	1	4	0	24	0	0	5	24	29	17.2	41	0	4	4	23	0	0	4	27	31	12.9	42	1	8	4	47	0	0	9	51	60	15.0	42	
3:00	0	2	2	6	0	0	2	8	10	20.0	42	2	0	4	20	1	0	2	24	26	7.7	41	3	2	2	6	26	1	0	4	32	36	11.1	42
4:00	1	1	8	23	1	0	2	31	33	6.1	43	2	0	3	17	2	0	20	22	9.1	41	4	1	11	40	3	0	4	51	55	7.3	42		
5:00	1	0	12	32	4	0	1	44	45	2.2	40	3	1	8	38	4	0	4	46	50	8.0	40	4	1	20	70	8	0	5	90	95	5.3	40	
合計	276	296	877	5019	173	20	582	5896	6488	9.1	41	325	285	889	5132	200	16	626	6001	6827	9.4	39	601	581	1746	10151	373	36	1218	11897	13115	9.3	40	

※大型車混入率(%)=大型車種/(大型車種+小型車種)×100

※大型車種=大型+中型+工車車種



資料 交通量調査結果 (片倉公会堂北側交差点 (東断面) : 休日)

調査地点: 片倉公会堂北側交差点(東断面)  
 測定年月日: 令和3年6月5日(土) 6:00 ~ 6日(日) 6:00

観測時刻	東行き						西行き						断面合計																				
	大型 (台)	中型 (台)	小型貨物 (台)	乗用 (台)	二輪 (台)	三輪車 (台)	大型車類 (台)	小型車類 (台)	合計 (台)	大型混入率 (%)	車速 (km/h)	大型 (台)	中型 (台)	小型貨物 (台)	乗用 (台)	二輪 (台)	三輪車 (台)	大型車類 (台)	小型車類 (台)	合計 (台)	大型混入率 (%)	車速 (km/h)											
6:00	20	5	38	107	6	0	25	145	170	14.7	35	15	8	20	60	3	0	23	80	103	22.3	34	35	13	58	167	9	0	48	225	273	17.6	35
7:00	11	11	78	209	5	0	22	287	309	7.1	37	13	17	49	191	3	0	30	240	270	11.1	35	24	28	127	400	8	0	52	527	579	9.0	36
8:00	17	25	46	237	2	6	48	283	331	14.5	36	12	17	55	198	6	2	31	253	284	10.9	34	29	42	101	435	8	8	79	536	615	12.8	35
9:00	23	22	50	199	7	5	50	249	299	16.7	35	12	16	51	171	2	5	33	222	255	12.9	32	35	38	101	370	9	10	83	471	554	15.0	34
10:00	14	17	40	185	3	8	39	225	264	14.8	37	13	17	40	165	5	9	39	205	244	16.0	35	27	34	80	350	8	17	78	430	508	15.4	36
11:00	16	12	30	182	5	0	28	212	240	11.7	39	17	15	37	157	2	0	32	194	226	14.2	32	33	27	67	339	7	0	60	406	466	12.9	36
12:00	8	7	33	164	6	0	15	197	212	7.1	34	18	12	24	174	5	1	31	198	229	13.5	34	26	19	57	338	11	1	46	395	441	10.4	34
13:00	19	12	27	195	3	0	31	232	263	11.8	35	20	16	36	186	7	0	36	222	258	14.0	35	39	28	73	381	10	0	67	454	521	12.9	35
14:00	8	11	27	183	10	0	19	210	229	8.3	36	13	11	36	144	6	0	24	180	204	11.8	31	21	22	63	327	16	0	43	390	433	9.9	34
15:00	7	17	32	187	0	0	24	219	243	9.9	37	16	5	42	224	6	0	21	266	287	7.3	32	23	22	74	411	6	0	45	485	530	8.5	35
16:00	6	6	29	193	3	0	14	222	236	5.9	34	9	4	42	208	4	0	13	250	263	4.9	33	17	10	71	401	7	0	27	472	499	5.4	34
17:00	8	7	40	206	5	0	13	246	259	5.0	35	2	11	53	240	9	0	13	293	306	4.2	35	8	18	93	446	4	0	26	539	565	4.6	35
18:00	2	1	30	151	7	0	3	181	184	1.6	37	3	5	16	137	1	0	8	153	161	5.0	33	5	6	46	288	8	0	11	334	345	3.2	35
19:00	2	2	12	112	2	0	4	124	128	3.1	33	1	5	13	97	4	0	6	110	116	5.2	32	3	7	25	209	6	0	10	234	244	4.1	33
20:00	3	1	16	64	2	0	4	80	84	4.8	36	6	1	8	56	1	0	7	64	71	9.9	34	9	2	24	120	3	0	11	144	155	7.1	35
21:00	2	1	9	64	1	0	3	73	76	3.9	40	1	4	7	54	3	0	5	61	66	7.6	32	3	5	16	118	4	0	8	134	142	5.6	36
22:00	2	2	4	31	0	0	4	35	39	10.3	36	0	0	7	23	5	0	0	30	30	—	34	2	2	11	54	5	0	4	65	69	5.8	35
23:00	3	1	2	13	1	0	4	15	19	21.1	37	1	0	19	0	0	1	19	20	5.0	35	4	1	2	32	1	0	5	34	39	12.8	36	
0:00	3	1	4	14	3	0	4	18	22	18.2	34	0	1	0	13	2	0	1	13	14	7.1	36	3	1	4	27	5	0	5	31	36	13.9	35
1:00	1	1	0	15	1	0	2	15	17	11.8	36	0	0	3	11	2	0	0	14	14	—	34	1	1	3	26	3	0	2	29	31	6.5	35
2:00	1	1	2	8	1	0	2	10	12	16.7	32	1	2	1	9	0	0	3	10	13	23.1	37	2	3	3	17	1	0	5	20	25	20.0	35
3:00	0	0	2	5	0	0	0	7	7	—	34	0	0	3	4	0	0	0	7	7	—	36	0	1	5	9	0	0	0	14	14	—	35
4:00	0	0	5	7	0	0	1	12	13	7.7	36	0	1	9	0	0	1	9	10	10.0	35	1	1	5	16	0	0	2	21	23	8.7	36	
5:00	0	4	1	23	1	0	4	24	28	14.3	34	2	0	1	26	1	0	2	27	29	6.9	35	2	4	2	49	2	0	6	51	57	10.5	35
合計	177	167	567	2754	74	19	363	3321	3684	9.9	36	175	168	544	2576	77	17	360	3120	3480	10.3	34	352	335	1111	5330	151	36	723	6441	7164	10.1	35

※大型車混入率(%)=大型車類/(大型車類+小型車類)×100

※大型車類=大型+中型+工車車両

