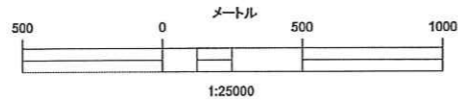
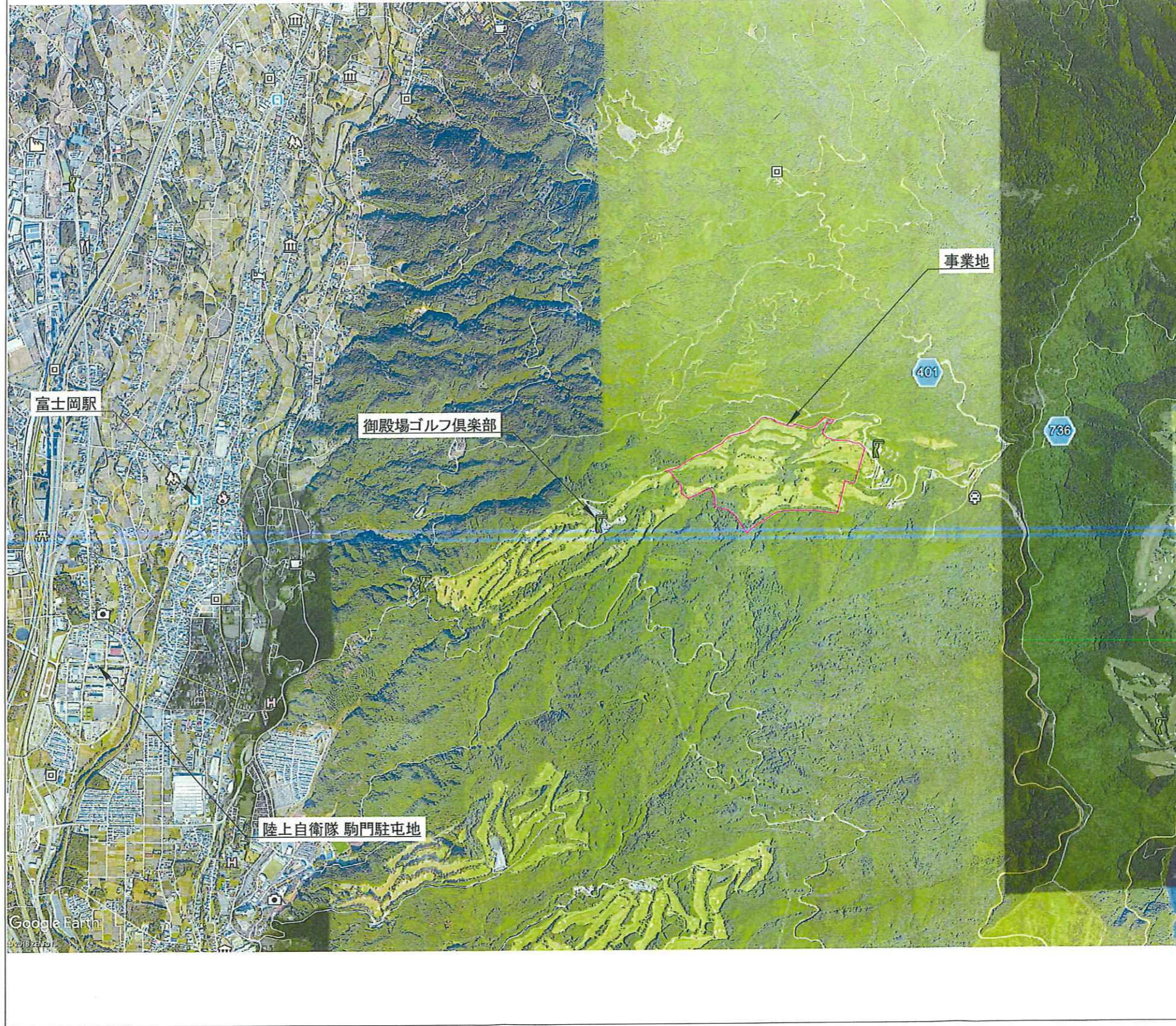


ベルビュー長尾
ゴルフクラブ発電所

所在地
静岡県御殿場市神山

凡例:

—— 事業敷地境界



ベルビュー長尾ゴルフクラブ発電所
御殿場市・神山
静岡県
日本
23000.00kWac

REV	DATE	REVISION DESCRIPTION	BY	CHK	APP	
A	06-23-19	最終作成		DS	DS	FF

FS JOB #: 0000-0000-00
PROJ. DSGR:
PROJ. ENGR:
PROJ. MGR:
PROJ. DIR:
SCALE: AS NOTED
SHEET TITLE

事業地位置図

SD-100-T

SHEET 1 OF 1

THIS SITE DEVELOPMENT PLAN IS PRELIMINARY AND SUBJECT TO REVISION BASED ON, AMONG OTHER THINGS, CHANGES IN PROJECT SCHEDULE, TECHNOLOGY, AND/OR SITE SPECIFIC CONSTRAINTS.

THIS PRINT IS NOT TO BE USED FOR CONSTRUCTION UNLESS NOTED AND SIGNED OK FOR CONSTRUCTION ABOVE LAST REVISION.

THIS PRINT IS DESIGNED FOR A3 (420x297) PLOTTING

**ベルビュー長尾
ゴルフクラブ発電所**

所在地
静岡県御殿場市神山

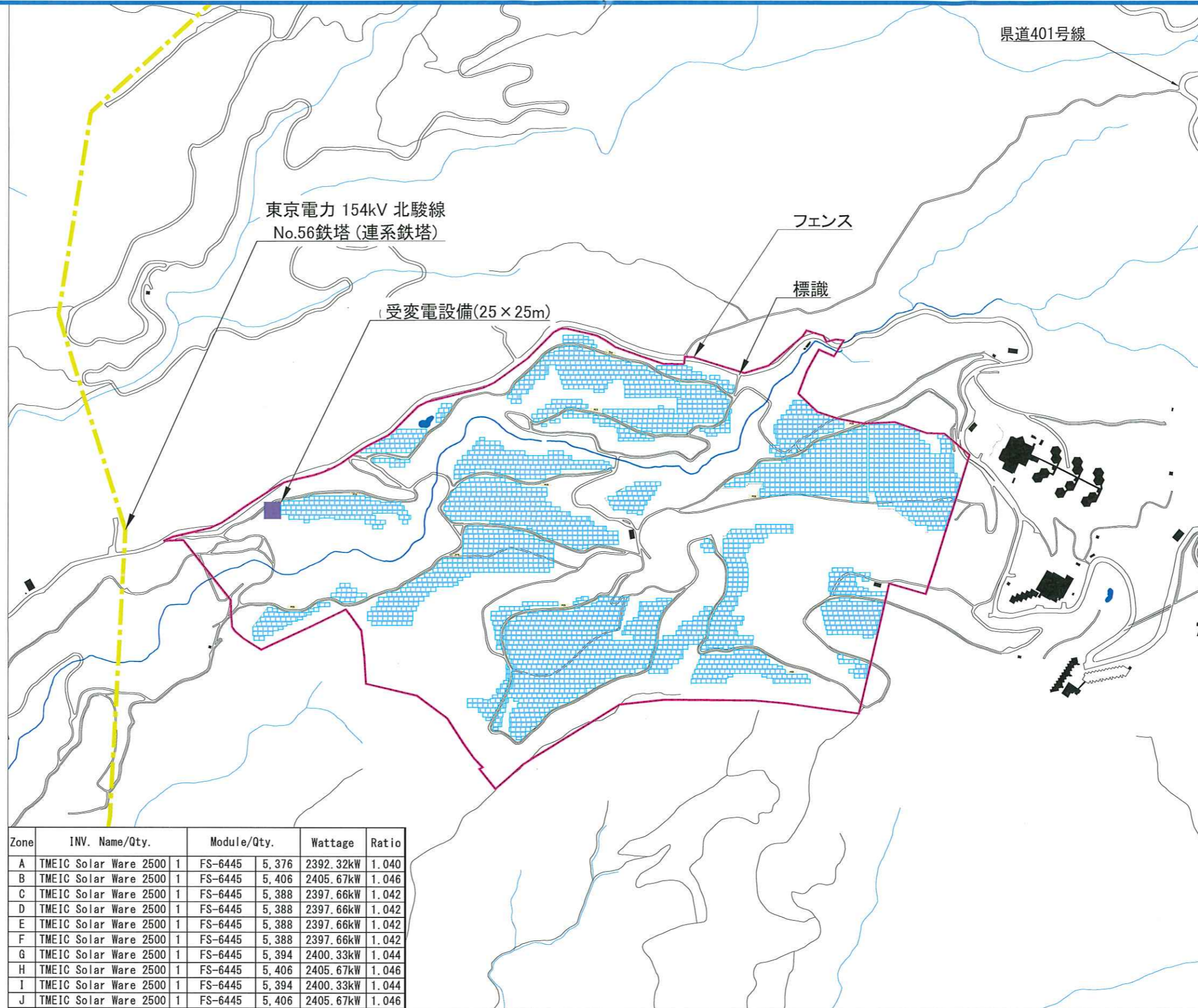
事業区域概要
事業敷地面積 (CAD上) - 42.22 ha
モジュール設置面積 (CAD上) - 15.16 ha

緯度 35° 15' 22.99" N
経度 138° 57' 10.03" E
標高 910 - 650m

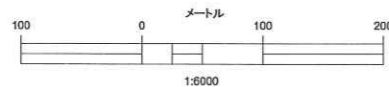
太陽光発電システム諸元
23000.00 - kWac 銘板容量 (公称出力)
24000.63 - kWdc 銘板容量 (公称出力)
10 - 2300 kW / 2500 kVA インバータ
dc/ac比 : 1.044

アレイ構成
15° 傾斜角固定架台
0° S 方位
7.091m 設置間隔 (1.25m 離隔距離)
53,934 - 445Wモジュール FSシリーズ6 FS-6445
(2,815 - 3段 x 6列 テーブル)
(190 - 3段 x 2列 テーブル)
(177 - 2段 x 6列 テーブル)

- 凡例:**
- 事業敷地境界
 - - - 既設送電線
 - 太陽電池アレイ
 - PCS, キュービクル



Zone	INV. Name/Qty.	Module/Qty.	Wattage	Ratio
A	TMEIC Solar Ware 2500 1	FS-6445 5,376	2392.32kW	1.040
B	TMEIC Solar Ware 2500 1	FS-6445 5,406	2405.67kW	1.046
C	TMEIC Solar Ware 2500 1	FS-6445 5,388	2397.66kW	1.042
D	TMEIC Solar Ware 2500 1	FS-6445 5,388	2397.66kW	1.042
E	TMEIC Solar Ware 2500 1	FS-6445 5,388	2397.66kW	1.042
F	TMEIC Solar Ware 2500 1	FS-6445 5,388	2397.66kW	1.042
G	TMEIC Solar Ware 2500 1	FS-6445 5,394	2400.33kW	1.044
H	TMEIC Solar Ware 2500 1	FS-6445 5,406	2405.67kW	1.046
I	TMEIC Solar Ware 2500 1	FS-6445 5,394	2400.33kW	1.044
J	TMEIC Solar Ware 2500 1	FS-6445 5,406	2405.67kW	1.046



ベルビュー長尾ゴルフクラブ発電所

御殿場市・神山
静岡県
日本
23000.00kWac

REV	DATE	REVISION DESCRIPTION	BY	CHK	APP
D	04-08-19	最終設計の完成に伴いアレイ分け	SM	DS	FF
C	03-30-19	最終設計の完成に伴いアレイ分け	DS	DS	FF
B	01-02-19	モジュール設置位置・445W・FS-6445・AC容量の決定	SM	DS	FF
A	18-12-18	概算作成	SM	DS	FF

FS JOB #:	0000-0000-00
PROJ. DSGR:	
PROJ. ENGR:	
PROJ. MGR:	
PROJ. DIR:	
SCALE:	AS NOTED
SHEET TITLE	

モジュールレイアウト図

SD-100-T

SHEET 1 OF 1

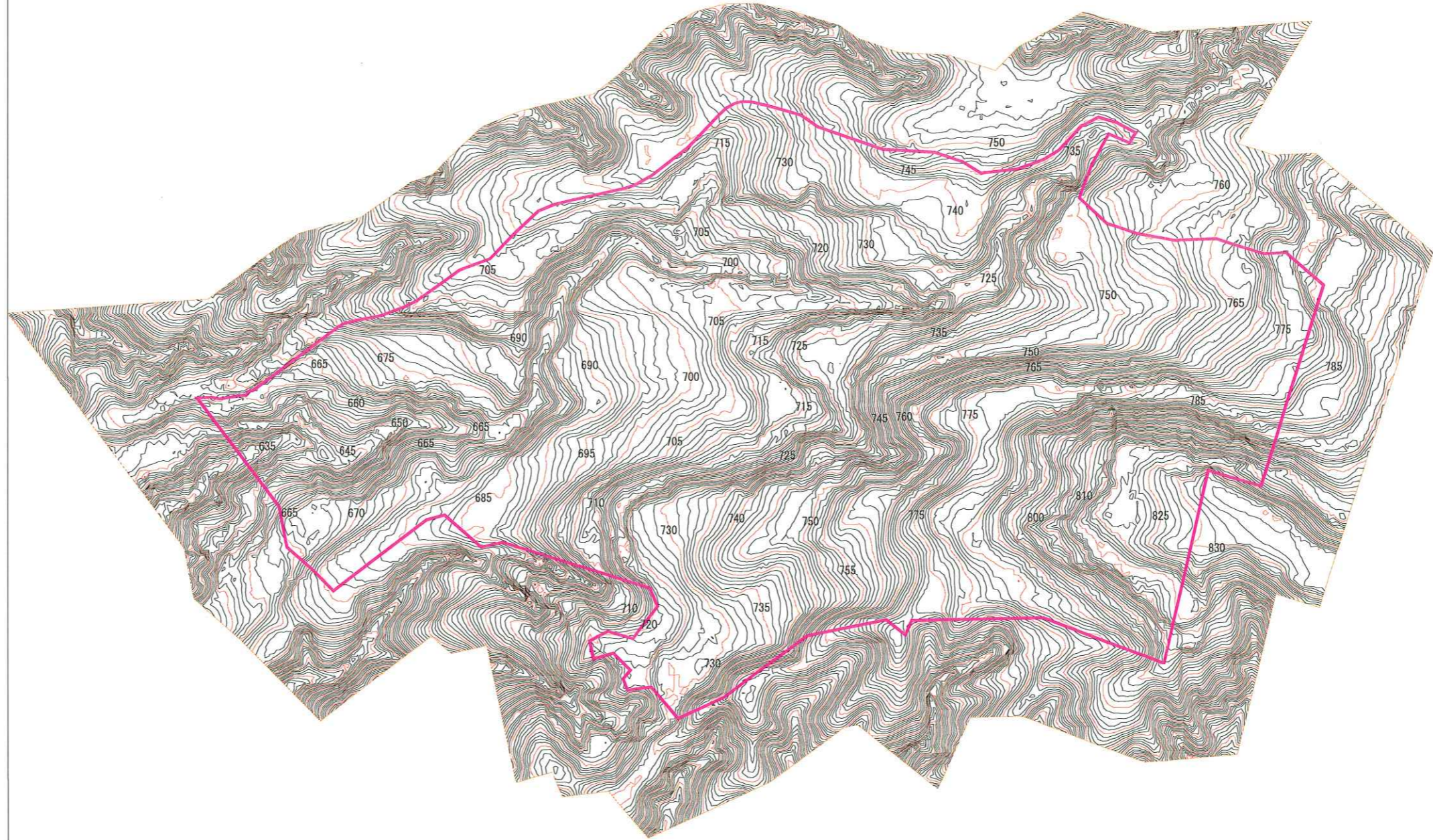
THIS PUBLICATION CONTAINS CONFIDENTIAL INFORMATION OF FIRST SOLAR, INC. FIRST SOLAR AND ITS AFFILIATES ALL RIGHTS ARE RESERVED IN THIS PUBLICATION. ANY REPRODUCTION OR TRANSMISSION OF THIS PUBLICATION IN ANY FORM OR BY ANY MEANS WITHOUT THE WRITTEN AUTHORIZATION OF FIRST SOLAR IS STRICTLY PROHIBITED.

ベルビュー長尾
ゴルフクラブ発電所

所在地
静岡県御殿場市神山

事業区域概要
事業敷地面積 42.22 ha

緯度 35° 15' 22.99" N
経度 138° 57' 10.03" E
標高 910 - 650m



凡例:
—— 事業敷地境界

DRAFT



ベルビュー長尾ゴルフクラブ発電所
御殿場市・神山
静岡県
日本
23000.00kWac

PROFESSIONAL ENGR.

REV	DATE	REVISION DESCRIPTION	BY	CHK	APP
A	28-12-18	取付け図			

FS JOB #: 0000-0000-00
PROJ. DSGR:
PROJ. ENGR:
PROJ. MGR:
PROJ. DIR:
SCALE: AS NOTED
SHEET TITLE

等高線図

SD-100-T

SHEET 1 OF 1

THIS SHEET AND THE INFORMATION CONTAINED HEREIN ARE UNCLASSIFIED AND UNCONTROLLED INFORMATION. INFORMATION IS FIRST CLASS, NOT FOR PUBLIC RELEASE, AND IS THE PROPERTY OF FIRST SOLAR, INC. IT IS THE POLICY OF FIRST SOLAR, INC. TO PROTECT ALL INFORMATION CONTAINED HEREIN FROM UNAUTHORIZED DISCLOSURE, REPRODUCTION, OR DISTRIBUTION. ANY UNAUTHORIZED DISCLOSURE, REPRODUCTION, OR DISTRIBUTION OF THIS INFORMATION IS STRICTLY PROHIBITED.

THIS PRINT IS DESIGNED FOR A3(420x297) PLOTTING

THIS SITE DEVELOPMENT PLAN IS PRELIMINARY AND SUBJECT TO REVISION BASED ON, AMONG OTHER THINGS, CHANGES IN PROJECT SCHEDULE, TECHNOLOGY, AND/OR SITE SPECIFIC CONSTRAINTS.
THIS PRINT IS NOT TO BE USED FOR CONSTRUCTION UNLESS NOTED AND SIGNED OK FOR CONSTRUCTION ABOVE LAST REVISION.

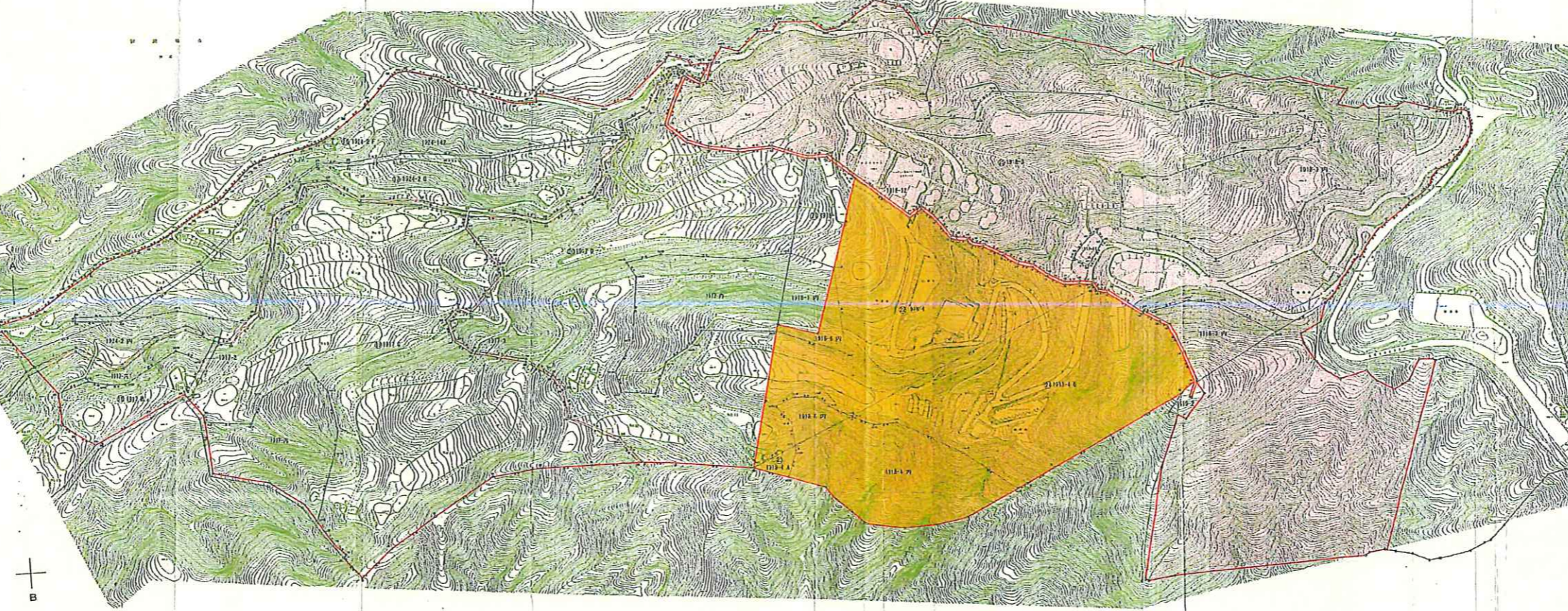
COPYRIGHT © 2016 FIRST SOLAR JAPAN GK. ALL RIGHTS RESERVED

求積図 s=1:2000
御殿場市神山地内
(ペルビュー長尾ゴルフ倶楽部)



別紙の2

区画番号	面積 (㎡)	用途
1	1,234.56	雑草
2	2,345.67	雑草
3	3,456.78	雑草
4	4,567.89	雑草
5	5,678.90	雑草
6	6,789.01	雑草
7	7,890.12	雑草
8	8,901.23	雑草
9	9,012.34	雑草
10	10,123.45	雑草
11	11,234.56	雑草
12	12,345.67	雑草
13	13,456.78	雑草
14	14,567.89	雑草
15	15,678.90	雑草
16	16,789.01	雑草
17	17,890.12	雑草
18	18,901.23	雑草
19	19,012.34	雑草
20	20,123.45	雑草
21	21,234.56	雑草
22	22,345.67	雑草
23	23,456.78	雑草
24	24,567.89	雑草
25	25,678.90	雑草
26	26,789.01	雑草
27	27,890.12	雑草
28	28,901.23	雑草
29	29,012.34	雑草
30	30,123.45	雑草
31	31,234.56	雑草
32	32,345.67	雑草
33	33,456.78	雑草
34	34,567.89	雑草
35	35,678.90	雑草
36	36,789.01	雑草
37	37,890.12	雑草
38	38,901.23	雑草
39	39,012.34	雑草
40	40,123.45	雑草
41	41,234.56	雑草
42	42,345.67	雑草
43	43,456.78	雑草
44	44,567.89	雑草
45	45,678.90	雑草
46	46,789.01	雑草
47	47,890.12	雑草
48	48,901.23	雑草
49	49,012.34	雑草
50	50,123.45	雑草
51	51,234.56	雑草
52	52,345.67	雑草
53	53,456.78	雑草
54	54,567.89	雑草
55	55,678.90	雑草
56	56,789.01	雑草
57	57,890.12	雑草
58	58,901.23	雑草
59	59,012.34	雑草
60	60,123.45	雑草
61	61,234.56	雑草
62	62,345.67	雑草
63	63,456.78	雑草
64	64,567.89	雑草
65	65,678.90	雑草
66	66,789.01	雑草
67	67,890.12	雑草
68	68,901.23	雑草
69	69,012.34	雑草
70	70,123.45	雑草
71	71,234.56	雑草
72	72,345.67	雑草
73	73,456.78	雑草
74	74,567.89	雑草
75	75,678.90	雑草
76	76,789.01	雑草
77	77,890.12	雑草
78	78,901.23	雑草
79	79,012.34	雑草
80	80,123.45	雑草
81	81,234.56	雑草
82	82,345.67	雑草
83	83,456.78	雑草
84	84,567.89	雑草
85	85,678.90	雑草
86	86,789.01	雑草
87	87,890.12	雑草
88	88,901.23	雑草
89	89,012.34	雑草
90	90,123.45	雑草
91	91,234.56	雑草
92	92,345.67	雑草
93	93,456.78	雑草
94	94,567.89	雑草
95	95,678.90	雑草
96	96,789.01	雑草
97	97,890.12	雑草
98	98,901.23	雑草
99	99,012.34	雑草
100	100,123.45	雑草



区画番号	面積 (㎡)	用途
101	101,234.56	雑草
102	102,345.67	雑草
103	103,456.78	雑草
104	104,567.89	雑草
105	105,678.90	雑草
106	106,789.01	雑草
107	107,890.12	雑草
108	108,901.23	雑草
109	109,012.34	雑草
110	110,123.45	雑草
111	111,234.56	雑草
112	112,345.67	雑草
113	113,456.78	雑草
114	114,567.89	雑草
115	115,678.90	雑草
116	116,789.01	雑草
117	117,890.12	雑草
118	118,901.23	雑草
119	119,012.34	雑草
120	120,123.45	雑草
121	121,234.56	雑草
122	122,345.67	雑草
123	123,456.78	雑草
124	124,567.89	雑草
125	125,678.90	雑草
126	126,789.01	雑草
127	127,890.12	雑草
128	128,901.23	雑草
129	129,012.34	雑草
130	130,123.45	雑草
131	131,234.56	雑草
132	132,345.67	雑草
133	133,456.78	雑草
134	134,567.89	雑草
135	135,678.90	雑草
136	136,789.01	雑草
137	137,890.12	雑草
138	138,901.23	雑草
139	139,012.34	雑草
140	140,123.45	雑草
141	141,234.56	雑草
142	142,345.67	雑草
143	143,456.78	雑草
144	144,567.89	雑草
145	145,678.90	雑草
146	146,789.01	雑草
147	147,890.12	雑草
148	148,901.23	雑草
149	149,012.34	雑草
150	150,123.45	雑草
151	151,234.56	雑草
152	152,345.67	雑草
153	153,456.78	雑草
154	154,567.89	雑草
155	155,678.90	雑草
156	156,789.01	雑草
157	157,890.12	雑草
158	158,901.23	雑草
159	159,012.34	雑草
160	160,123.45	雑草
161	161,234.56	雑草
162	162,345.67	雑草
163	163,456.78	雑草
164	164,567.89	雑草
165	165,678.90	雑草
166	166,789.01	雑草
167	167,890.12	雑草
168	168,901.23	雑草
169	169,012.34	雑草
170	170,123.45	雑草
171	171,234.56	雑草
172	172,345.67	雑草
173	173,456.78	雑草
174	174,567.89	雑草
175	175,678.90	雑草
176	176,789.01	雑草
177	177,890.12	雑草
178	178,901.23	雑草
179	179,012.34	雑草
180	180,123.45	雑草
181	181,234.56	雑草
182	182,345.67	雑草
183	183,456.78	雑草
184	184,567.89	雑草
185	185,678.90	雑草
186	186,789.01	雑草
187	187,890.12	雑草
188	188,901.23	雑草
189	189,012.34	雑草
190	190,123.45	雑草
191	191,234.56	雑草
192	192,345.67	雑草
193	193,456.78	雑草
194	194,567.89	雑草
195	195,678.90	雑草
196	196,789.01	雑草
197	197,890.12	雑草
198	198,901.23	雑草
199	199,012.34	雑草
200	200,123.45	雑草