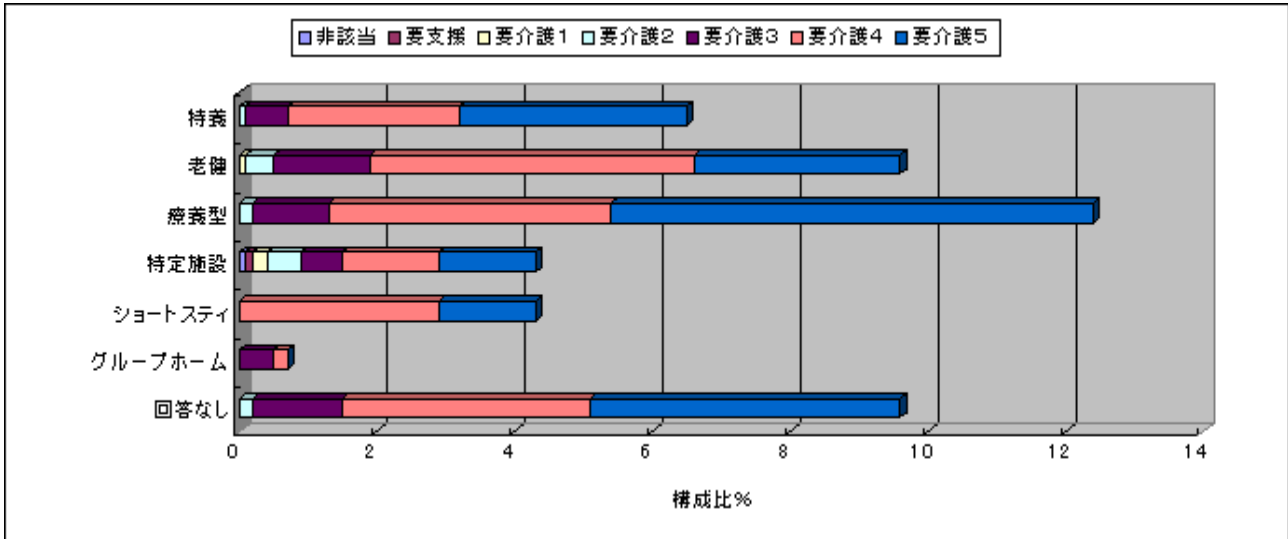


【質問11】(4) (利用者の要介護度)

利用者の要介護度について記載してください。

利用者(身体拘束)の要介護度



施設種別		特養	老健	療養型	特定施設	ショートステイ	グループホーム	回答無	合計
回答	ア 非該当								
	利用者	0	8	29	195	0	0	8	240
	うち拘束	0	0	0	1	0	0	0	1
	構成比%	0.0	0.0	0.0	0.1	0.0	0.0	0.0	0.0
イ 要支援	利用者	10	2	1	82	0	0	20	115
	うち拘束	0	0	0	1	0	0	0	1
	構成比%	0.0	0.0	0.0	0.1	0.0	0.0	0.0	0.0
ウ 要介護1	利用者	620	482	100	315	9	230	329	2,085
	うち拘束	1	2	1	3	0	0	1	8
	構成比%	0.0	0.1	0.0	0.2	0.0	0.0	0.0	0.0
エ 要介護2	利用者	882	649	152	217	5	287	391	2,583
	うち拘束	4	13	5	7	0	0	6	35
	構成比%	0.1	0.4	0.2	0.5	0.0	0.0	0.2	0.2
オ 要介護3	利用者	1,229	861	246	221	23	213	523	3,316
	うち拘束	42	51	22	9	0	4	34	162
	構成比%	0.6	1.4	1.1	0.6	0.0	0.5	1.3	0.9
カ 要介護4	利用者	1,959	1,108	508	246	15	104	726	4,666
	うち拘束	170	172	83	20	2	2	97	546
	構成比%	2.5	4.7	4.1	1.4	2.9	0.2	3.6	3.1
キ 要介護5	利用者	1,970	552	995	189	18	29	696	4,449
	うち拘束	222	110	143	20	1	0	122	618
	構成比%	3.3	3.0	7.0	1.4	1.4	0.0	4.5	3.5
回答なし	回答数	2	3	1	3	0	2	6	17
	利用者	6,670	3,662	2,031	1,465	70	863	2,693	17,454
	うち拘束	439	348	254	61	3	6	260	1,371
	構成比%	6.6	9.5	12.5	4.2	4.3	0.7	9.7	7.9