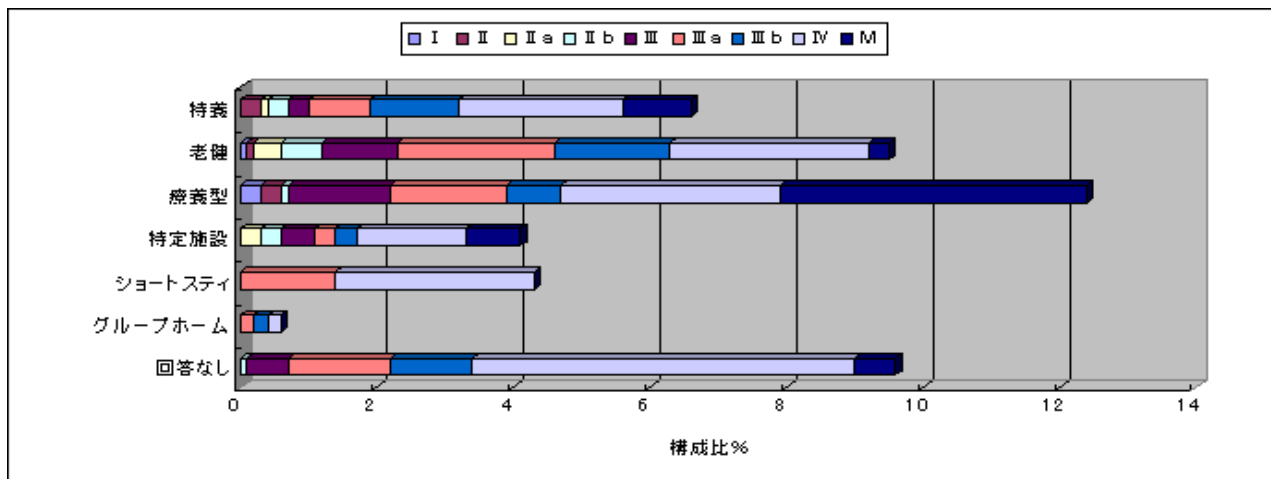


【質問11】(5)(利用者の痴呆の程度(日常生活自立度))

利用者の要介護度について記載してください。

利用者(身体拘束)の痴呆の程度(日常生活自立度)



| 施設種別 |      | 特養    | 老健    | 療養型   | 特定施設  | ショートステイ | グループホーム | 回答無   | 合計     |
|------|------|-------|-------|-------|-------|---------|---------|-------|--------|
|      | 利用者  | 545   | 466   | 124   | 242   | 12      | 63      | 276   | 1,728  |
|      | うち拘束 | 1     | 4     | 7     | 0     | 0       | 0       | 0     | 12     |
|      | 構成比% | 0.0   | 0.1   | 0.3   | 0.0   | 0.0     | 0.0     | 0.0   | 0.1    |
|      | 利用者  | 517   | 407   | 57    | 111   | 2       | 53      | 102   | 1,249  |
|      | うち拘束 | 14    | 4     | 6     | 0     | 0       | 0       | 0     | 24     |
|      | 構成比% | 0.2   | 0.1   | 0.3   | 0.0   | 0.0     | 0.0     | 0.0   | 0.1    |
| a    | 利用者  | 400   | 248   | 67    | 109   | 6       | 161     | 189   | 1,180  |
|      | うち拘束 | 4     | 16    | 1     | 5     | 0       | 0       | 1     | 27     |
|      | 構成比% | 0.1   | 0.4   | 0.0   | 0.3   | 0.0     | 0.0     | 0.0   | 0.2    |
| b    | 利用者  | 780   | 488   | 159   | 154   | 6       | 204     | 362   | 2,153  |
|      | うち拘束 | 20    | 21    | 3     | 4     | 0       | 0       | 3     | 51     |
|      | 構成比% | 0.3   | 0.6   | 0.1   | 0.3   | 0.0     | 0.0     | 0.1   | 0.3    |
|      | 利用者  | 745   | 491   | 173   | 229   | 6       | 64      | 156   | 1,864  |
|      | うち拘束 | 22    | 39    | 30    | 7     | 0       | 0       | 16    | 114    |
|      | 構成比% | 0.3   | 1.1   | 1.5   | 0.5   | 0.0     | 0.0     | 0.6   | 0.7    |
| a    | 利用者  | 1046  | 652   | 382   | 179   | 17      | 150     | 596   | 3,022  |
|      | うち拘束 | 63    | 84    | 35    | 5     | 1       | 2       | 40    | 230    |
|      | 構成比% | 0.9   | 2.3   | 1.7   | 0.3   | 1.4     | 0.2     | 1.5   | 1.3    |
| b    | 利用者  | 513   | 374   | 166   | 106   | 0       | 58      | 278   | 1,495  |
|      | うち拘束 | 86    | 63    | 17    | 5     | 0       | 2       | 32    | 205    |
|      | 構成比% | 1.3   | 1.7   | 0.8   | 0.3   | 0.0     | 0.2     | 1.2   | 1.2    |
|      | 利用者  | 1,503 | 461   | 505   | 274   | 11      | 99      | 620   | 3,473  |
|      | うち拘束 | 163   | 105   | 64    | 24    | 2       | 2       | 151   | 511    |
|      | 構成比% | 2.4   | 2.9   | 3.2   | 1.6   | 2.9     | 0.2     | 5.6   | 2.9    |
| M    | 利用者  | 621   | 75    | 398   | 61    | 10      | 11      | 114   | 1,290  |
|      | うち拘束 | 66    | 12    | 91    | 11    | 0       | 0       | 17    | 197    |
|      | 構成比% | 1.0   | 0.3   | 4.5   | 0.8   | 0.0     | 0.0     | 0.6   | 1.1    |
| 回答なし | 回答数  | 25    | 6     | 1     | 5     | 3       | 3       | 12    | 55     |
| 計    | 利用者  | 6,670 | 3,662 | 2,031 | 1,465 | 70      | 863     | 2,693 | 17,454 |
|      | うち拘束 | 439   | 348   | 254   | 61    | 3       | 6       | 260   | 1,371  |
|      | 構成比% | 6.6   | 9.5   | 12.5  | 4.2   | 4.3     | 0.7     | 9.7   | 7.9    |