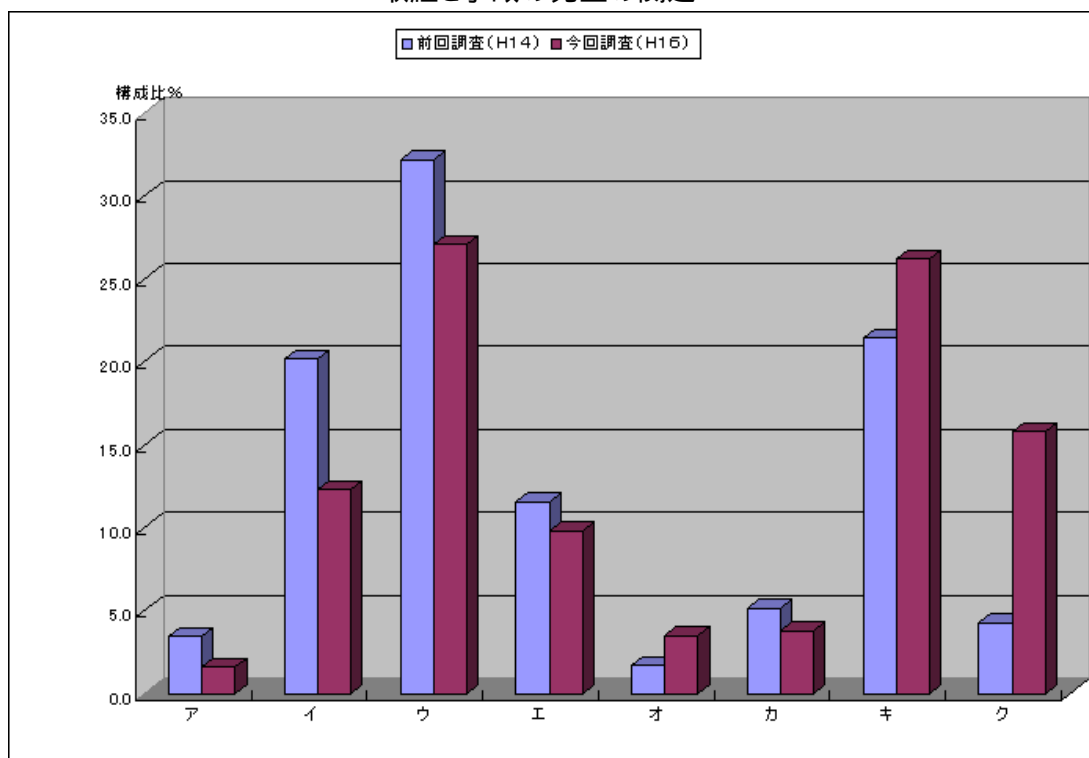


【質問5】(1) (取組と事故の発生の関連)

身体拘束廃止に取組んだ結果、介護に係る事故の発生状況はどうなりましたか。取組の実施の前後で比較してどう変化したか、該当するところ1つに をつけてください。

取組と事故の発生の関連



回 答	前回調査(H14)		今回調査(H16)	
	回答数	構成比(%)	回答数	構成比(%)
ア 非常に増加した。	8	3.4	5	1.6
イ やや増加した。	47	20.2	39	12.3
ウ 変わらない。	75	32.2	86	27.1
エ やや減少した。	27	11.6	31	9.8
オ 非常に減少した。	4	1.7	11	3.5
カ 事故はなかった。	12	5.2	12	3.8
キ 比較できない、その他	50	21.5	83	26.2
ク 回答なし	10	4.3	50	15.8
合計	233	100.0	317	100.0