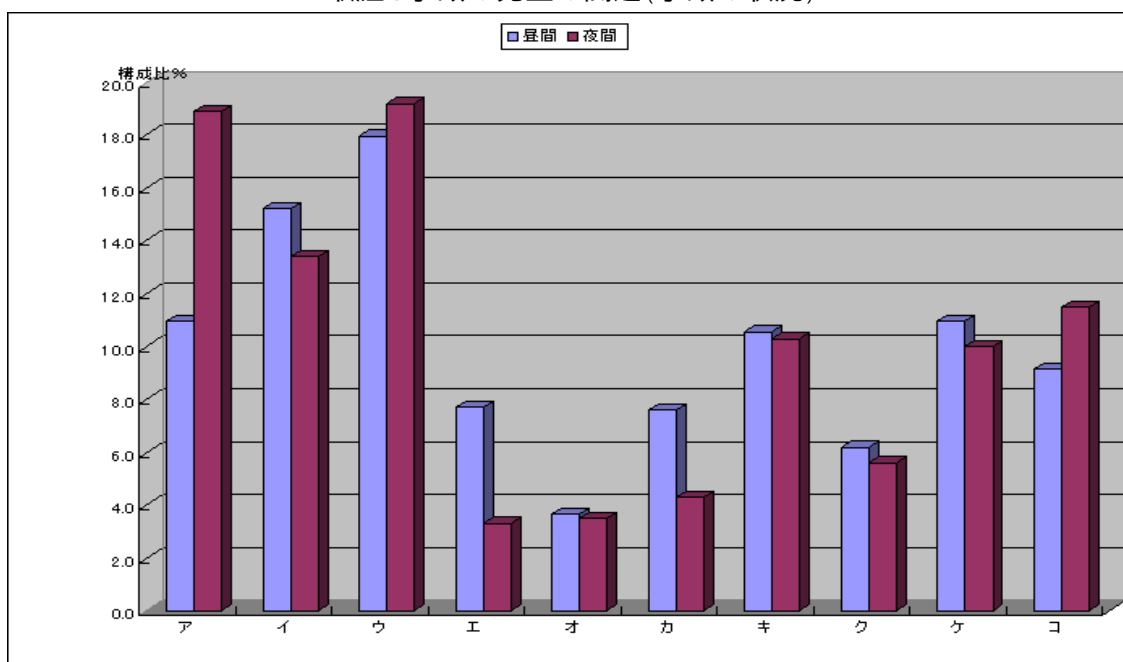


【質問5】(2) (取組と事故の発生の関連)

平成 15 年 4 月 1 日から平成 16 年 3 月 31 日までに発生した事故等(転倒・転落等による死亡、骨折、けが等)について、下表左欄に該当するものがあれば、その件数を昼夜別に記載してください。

取組と事故の発生の関連(事故の状況)



回 答	昼間		夜間	
	回答数	構成比 (%)	回答数	構成比 (%)
ア ベッドからの転落	108	11.0	158	18.9
イ 車いすからの転落	150	15.2	112	13.4
ウ 歩行時の転倒	177	18.0	161	19.2
エ 入浴時の転倒	76	7.7	28	3.3
オ 徘徊や無断外出による施設外での事故	36	3.7	29	3.5
カ 無断外出に気づかない(けが等はなく無事に帰ってきた場合等)	75	7.6	36	4.3
キ 車いすとベッドの移乗時の事故	104	10.6	86	10.3
ク 他利用者からの粗暴行為	61	6.2	47	5.6
ケ その他	108	11.0	84	10.0
コ 回答なし	90	9.1	96	11.5
合計	985	100.0	837	100.0