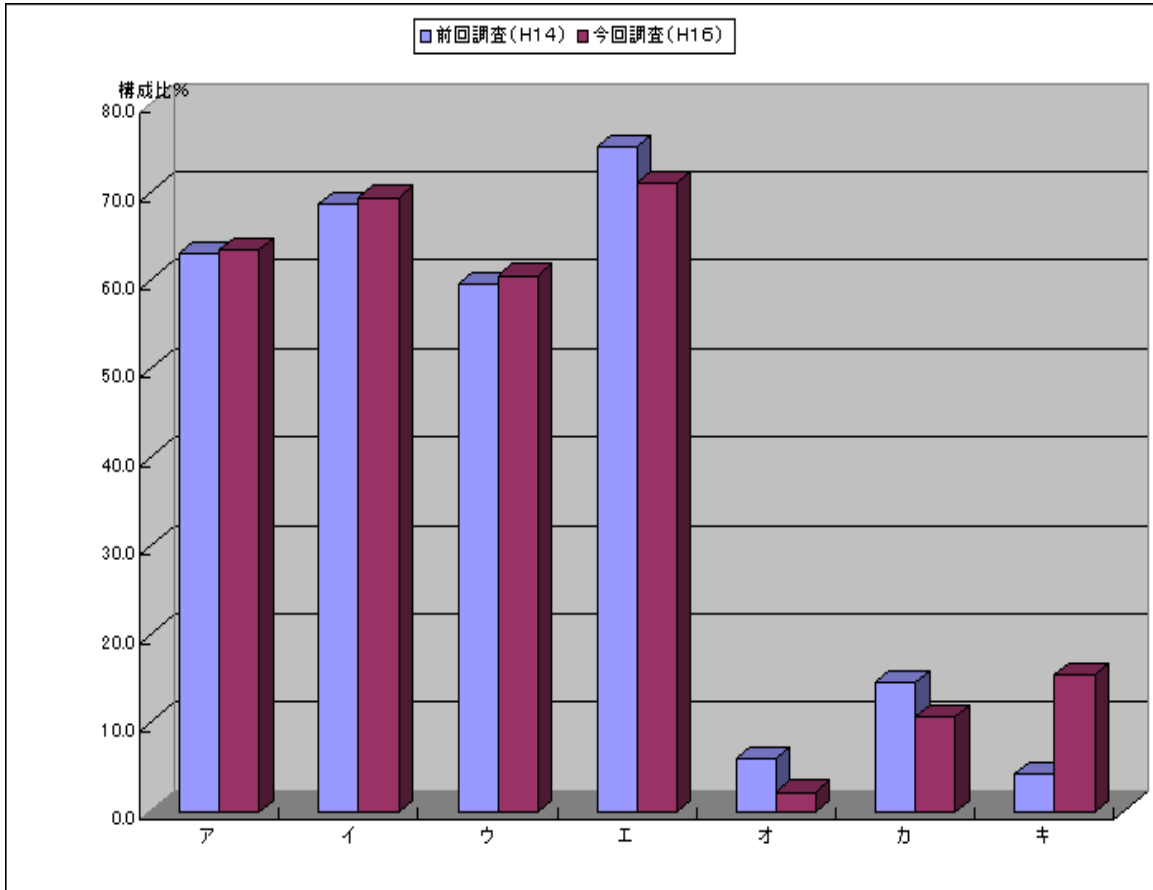


【質問7】（記録の内容）

身体拘束を行なうときに、どのような項目を記録していますか。該当するものにすべてをつけてください。

記録の内容



回 答	前回調査 (H14)		今回調査 (H16)	
	回答数	構成比 (%)	回答数	構成比 (%)
ア 入所者の心身の状況	147	63.1	201	63.4
イ 身体拘束の態様(具体的な方法)	160	68.7	220	69.4
ウ 身体拘束の時間	139	59.7	192	60.6
エ 身体拘束を行なった理由	175	75.1	225	71.0
オ 特に記録していない	14	6.0	7	2.2
カ その他	34	14.6	34	10.7
キ 回答なし	10	4.3	49	15.5
合計	679	291.4	928	292.7
回答実数	233	100.0	317	100.0