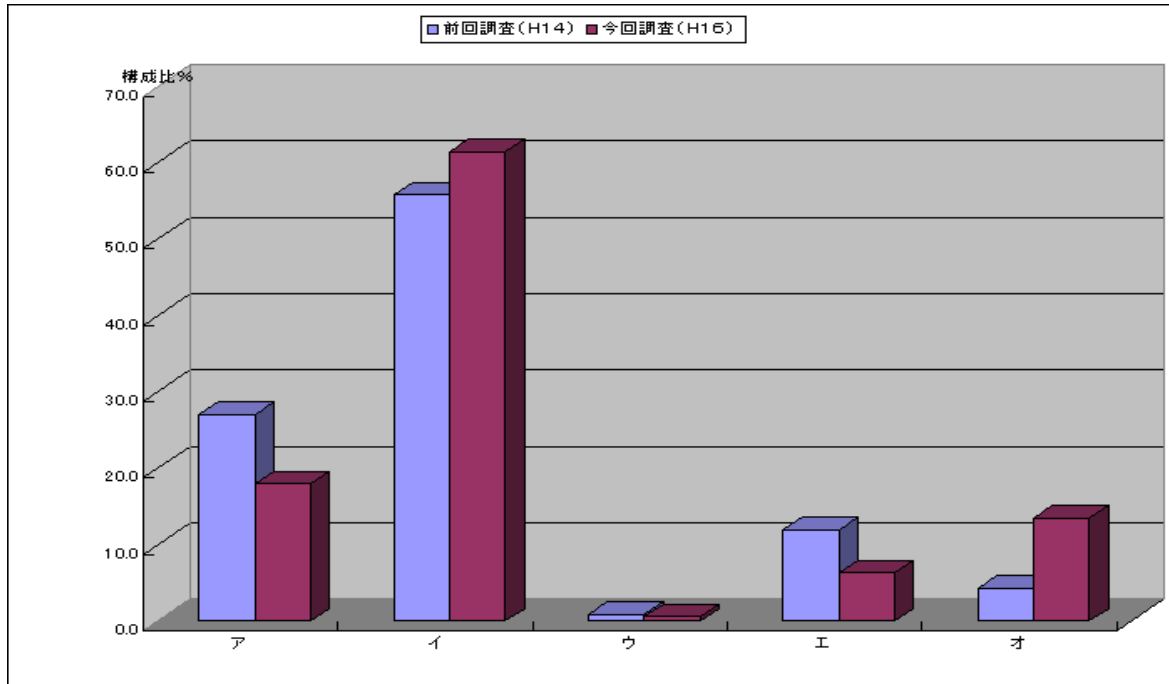


【質問8】（本人又は家族からの同意）

身体拘束を行なうときに、本人又は家族などに説明、同意を得ていますか。該当するところ1つに をつけてください。

本人又は家族からの同意



回 答	前回調査(H14)		今回調査(H16)	
	回答数	構成比(%)	回答数	構成比(%)
ア 本人又は家族などから口頭で同意を得ている。	63	27.0	57	18.0
イ 本人又は家族などから文書で同意を得ている。	130	55.8	195	61.5
ウ 本人又は家族などから同意を得ていない。	2	0.9	2	0.6
エ その他	28	12.0	20	6.3
オ 回答なし	10	4.3	43	13.6
合計	233	100.0	317	100.0