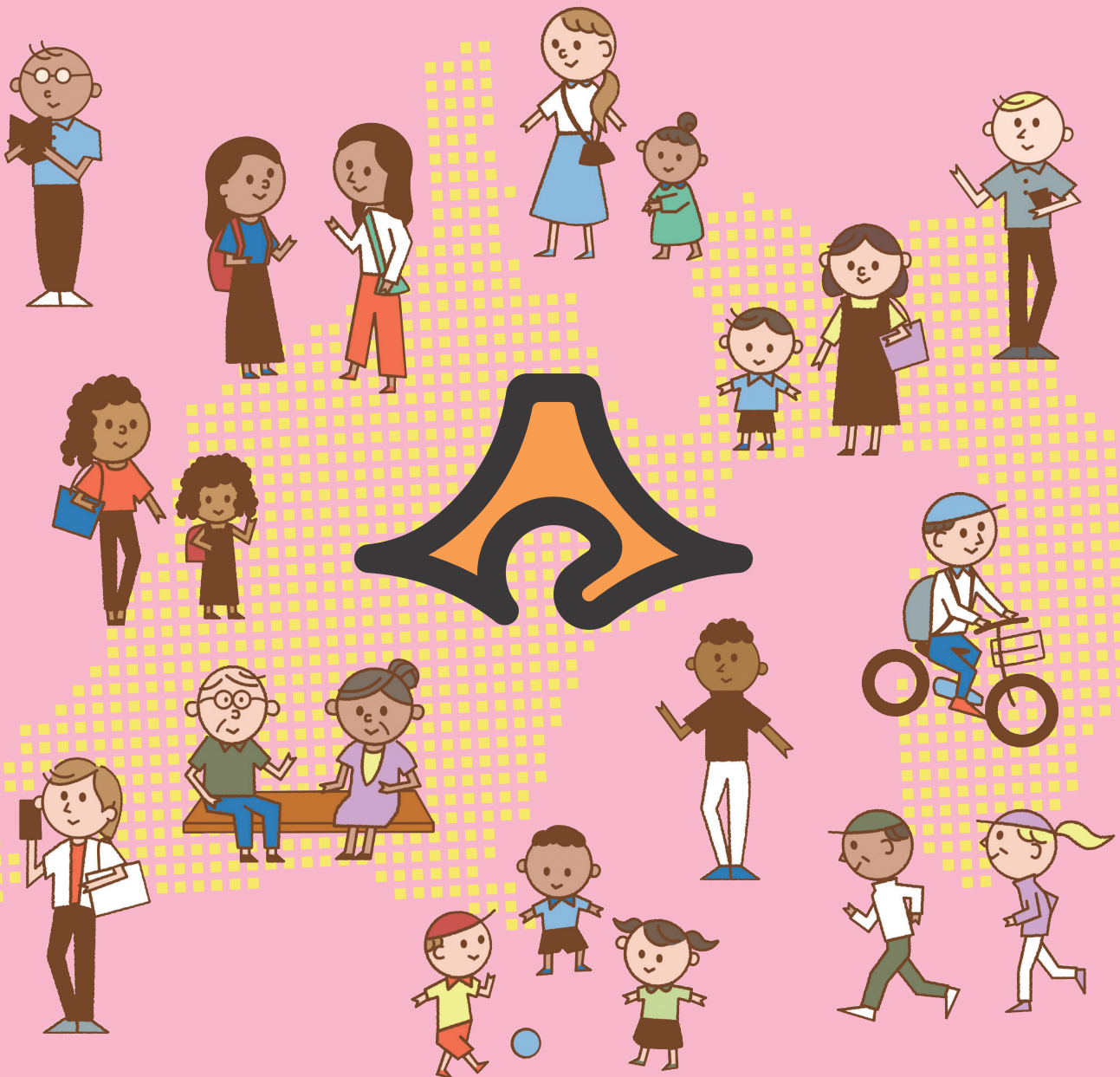




# Mekanisme pelayanan medis di Jepang

Brosur ini menjelaskan alur pemeriksaan medis di institusi medis di Jepang dan sistem asuransi kesehatan di Jepang.





1

# Bagaimana cara mendapatkan pelayanan kesehatan di institusi medis

Di Jepang, terdapat institusi medis(rumah sakit) dengan fasilitas rawat inap dan fasilitas pemeriksaan yang lengkap, dan ada juga institusi medis (klinik)yang menerima pemeriksaan saat anda mengalami flu atau cedera ringan.

Pada saat anda akan berobat ke rumah sakit, ada kemungkinan diperlukan surat pengantar dari klinik.

Agar tidak panik pada saat sakit, lebih baik mencari informasi terlebih dahulu tentang institusi kesehatan yang ada di sekitar tempat tinggal anda,

## 1 Mencari institusi medis

- Institusi medis Jepang masing masing dibagi berdasarkan klinik spesialisasi. Oleh karena itu anda perlu menemukan institusi medis yang tepat untuk kondisi anda.
- Pada saat mencari institusi medis, silakan gunakan situs web yang diperkenalkan di "📍 Mencari institusi medis" atau layanan konsultasi seperti "Pusat Konsultasi Umum Koeksistensi Multikultural "Pusat Pelayanan Konsultasi Prefektur Shizuoka CAMELLIA".



## 2 Proses pendaftaran di institusi medis

- Pada saat mendaftar di institusi medis, tunjukkanlah kartu asuransi kesehatan umum anda. Dengan menunjukkan kartu asuransi kesehatan anda, maka akan mengurangi biaya pengobatan.
- Jika tidak memiliki kartu asuransi kesehatan, maka anda akan dibebani atas semua biaya pengobatan.
- Untuk sistem asuransi kesehatan umum, silakan lihat "📄 Asuransi kesehatan umum Jepang".



## 3 Isi lembar pertanyaan (Monshinhyou)

- Selesai prosedur pendaftaran, isi lembar pertanyaan (Monshinhyou) tentang gejala sakit dan alergi anda.



## 4 Diagnosa oleh dokter

- Beritahu dokter tentang gejala sakit anda dan dapatkan pemeriksaan medis oleh dokter. Ada kemungkinan saat itu juga dijelaskan tentang obat-obatan yang dibutuhkan untuk mengobati sakit anda.



## 5 Pembayaran

- Di Jepang, biaya pengobatan akan dibayarkan sesuai jumlah tagihan setelah selesai pemeriksaan dokter.
- Biaya pengobatan akan dibayarkan di konter.
- Beberapa institusi medis menerima pembayaran dengan kartu kredit, tetapi perlu diperhatikan bahwa banyak institusi medis hanya menerima uang tunai.
- Ketika diberi resep dan menerima obat di institusi medis tersebut, maka total biaya obat juga akan dibayarkan di konter.



## 6 Pembelian obat (apotek di luar rumah sakit=ingai shoho)

- Di Jepang, obat-obatan sering kali diterima di apotek yang terletak di lokasi yang berbeda dari institusi medis tempat anda berobat (apotek di luar rumah sakit=ingai shoho).
- Di apotek, serahkan resep yang diterima dari institusi medis dan terima obatnya.
- Biaya obat dibayarkan di apotek pada saat anda menerima obat.



**2**

## Asuransi kesehatan umum Jepang

Sesuai dengan peraturan Jepang, orang asing yang tinggal di Jepang selama 3 bulan atau lebih harus memiliki asuransi kesehatan umum untuk mengurangi beban biaya pengobatan jika mengalami sakit atau cedera. Ada 3 jenis asuransi kesehatan umum di Jepang, yaitu "asuransi kesehatan(kenکو hoken)", "sistem medis untuk lansia(koukeisyā iryouseido)", dan "asuransi kesehatan nasional"(kokumin kenکو hoken). Dengan menunjukkan kartu asuransi kesehatan yang dikeluarkan oleh asuransi kesehatan umum kepada institusi medis, maka akan dapat mengurangi beban biaya pemeriksaan dokter dan biaya obat. Tentang pranata asuransi medis bisa dikonsultasi di "Pusat Pelayanan Konsultasi Prefektur Shizuoka CAMELLIA" di dalam "3 Mencari institusi medis"

### **A : Asuransi kesehatan(kenکو hoken)**

▶▶ orang yang bekerja di perusahaan masuk asuransi kesehatan.

### **B : Sistem medis untuk lansia**

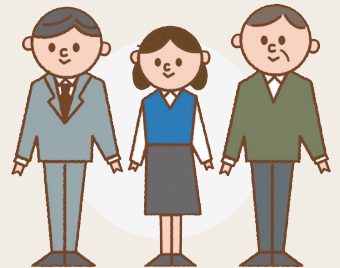
▶▶ bagi orang berusia 75 tahun ke atas ( kouki koureisyā iryouseido)

### **C : Asuransi Kesehatan Nasional (kokumin kenکو hoken)**

▶▶ orang yang tidak termasuk dalam kelompok A / B

#### **A Asuransi kesehatan(kenکو hoken)**

Orang yang bekerja di perusahaan masuk asuransi kesehatan. Besarnya biaya asuransi yang harus ditanggung dihitung berdasarkan besarnya gaji bulanan dan bonus. Tanyakan kepada perusahaan apakah anda dapat mengambil "asuransi kesehatan", berapa jumlah biaya asuransi yang akan ditanggung, bagaimana cara pembayarannya, dan apakah keluarga juga dapat mengambil asuransi kesehatan tersebut.



#### **B Sistem medis untuk lansia(kouki koureisyā iryouseido)**

Orang yang berusia di atas 75 tahun akan masuk sistem medis untuk lansia. Besarnya biaya asuransi yang dibayarkan tergantung pada pendapatan anda. Silakan periksa dengan kota atau balai kota tempat tinggal anda untuk mengetahui apakah anda dapat mengikuti "Sistem Medis untuk lansia(kouki koureisyā iryouseido)", berapa jumlah biaya asuransi yang harus ditanggung, dan bagaimana cara pembayarannya.



#### **C Asuransi Kesehatan Nasional(kokumin kenکو hoken)**

Orang yang tidak bergabung dengan "asuransi kesehatan"(kenکو hoken) A atau "sistem medis untuk lansia(kouki koureisyā iryouseido)" B akan masuk asuransi kesehatan nasional. Besarnya biaya asuransi yang ditanggung tergantung pada jumlah anggota keluarga dan penghasilan anda. Silakan cek dengan kota atau balai kota tempat tinggal anda untuk mengetahui apakah anda dapat mengikuti "Asuransi Kesehatan Nasional(kokumin kenکو hoken)", berapa jumlah biaya asuransi yang harus ditanggung, dan bagaimana cara pembayarannya.





### 3 Mencari institusi medis

#### Jaringan Medis Shizuoka(Shizuoka iryou net work)



Ini adalah situs untuk mencari institusi medis dan apotek di dalam prefektur Shizuoka . Situs ini mendukung terjemahan **bahasa Inggris, China, Korea, Portugis, Vietnam, Spanyol, Filipina, Indonesia, dan Thailand.** Namun, harap diperhatikan ada kemungkinan situs ini salah dalam menerjemahkan , dikarenakan situs ini menggunakan perangkat lunak terjemahan.

#### Situs web Organisasi Pariwisata Nasional Jepang (Web situs Nihon Seifu kankokyoku)



Anda bisa mencari institusi medis di Jepang yang menerima pasien orang asing. Situs ini mendukung terjemahan ke dalam bahasa **Inggris, China (sederhana / tradisional), dan Korea.**

#### Pusat Pelayanan Konsultasi Prefektur Shizuoka CAMELLIA (Telp: 054-204-2000)

Apabila anda mengalami kesulitan kehidupan di Jepang, anda dapat berkonsultasi. Silakan hubungi kami jika Anda tidak mengerti tentang sistem asuransi kesehatan umum atau tentang bagaimana cara mencari institusi medis. Biaya konsultasi gratis. Meskipun kami mendukung banyak bahasa, namun tanggal dan waktu konsultasinya tertentu, jadi silakan periksa situs web untuk detailnya. Bahasa bisa dikonsultasi: **bahasa Jepang, Inggris, Korea, China Portugis, Spanyol, Filipina, Vietna, Indonesia.**



Bahasa Jepang



Bahasa Jepang Mudah



Bahasa Inggris



Bahasa Korea



Bahasa China



Bahasa Portugis



Bahasa Spanyol



Bahasa Filipina



Bahasa Vietnam



Bahasa Indonesia

[ Kontak untuk brosur ]

\* Hanya tersedia dalam bahasa Jepang

Medical Policy Division, Medical Services Bureau, Health and Welfare Dep., Shizuoka Prefectural Government

Telepon ▶▶ 054-221-2341 FAX ▶▶ 054-221-3291

Email ▶▶ iryoseisaku@pref.shizuoka.lg.jp