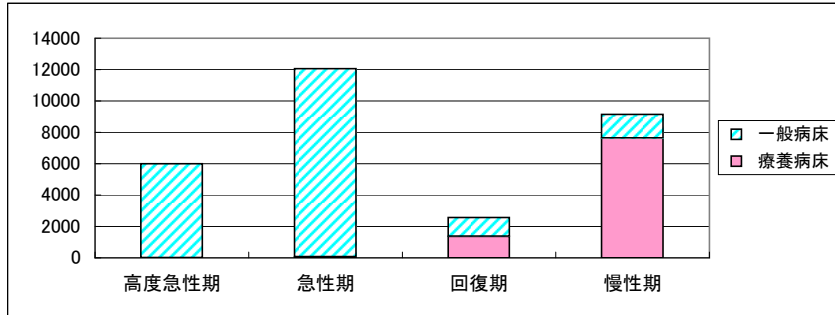


病床機能報告制度における機能別病床数の報告状況【集計結果（静岡県）】

《2014(平成26)年7月1日時点の医療機能別の病床数(稼働病床)》

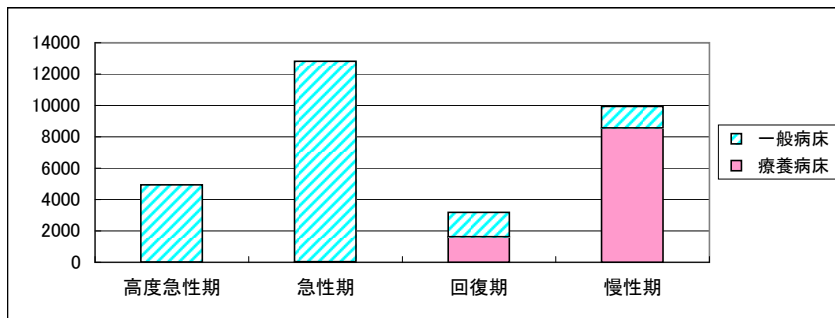


(単位:床、%)

	高度急性期	急性期	回復期	慢性期	計
一般病床	6,005	12,001	1,208	1,505	20,719
療養病床	0	54	1,373	7,637	9,064
合計	6,005	12,055	2,581	9,142	29,783
構成比	20.2%	40.5%	8.7%	30.7%	100.0%

(注)集計対象29,866床のうち、現時点の医療機能について未選択の病床が83床分あり、上表には含めていない。

《2015(平成27)年7月1日時点の医療機能別の病床数(稼働病床)》



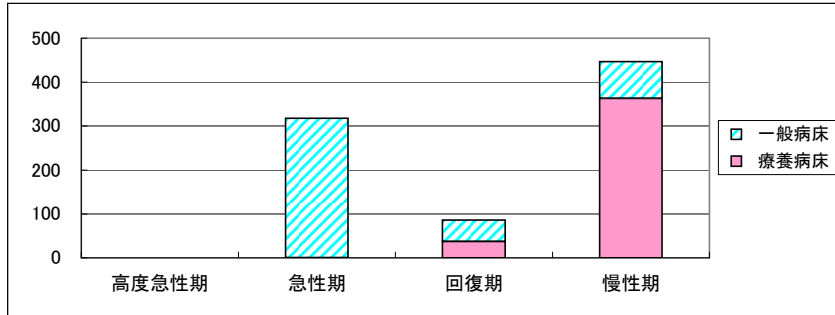
(単位:床、%)

	高度急性期	急性期	回復期	慢性期	計
一般病床	4,936	12,804	1,552	1,380	20,672
療養病床	0	11	1,622	8,559	10,192
合計	4,936	12,815	3,174	9,939	30,864
構成比	16.0%	41.5%	10.3%	32.2%	100.0%

(注)集計対象30,985床のうち、現時点の医療機能について未選択の病床が121床分あり、上表には含めていない。

病床機能報告制度における機能別病床数の報告状況【集計結果（賀茂医療圏）】

《2014(平成26)年7月1日時点の医療機能別の病床数(稼働病床)》

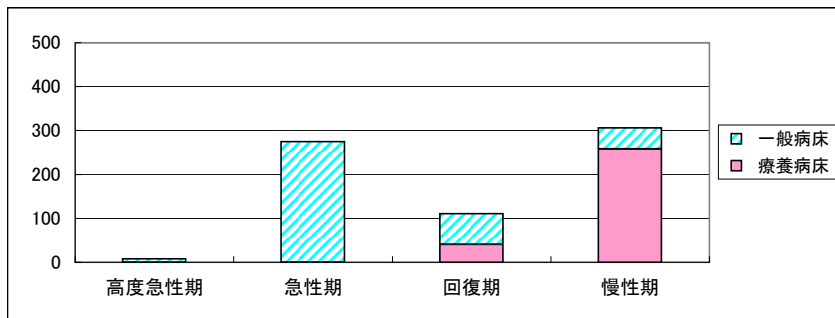


(単位:床、%)

	高度急性期	急性期	回復期	慢性期	計
一般病床	0	318	49	84	451
療養病床	0	0	37	363	400
合計	0	318	86	447	851
構成比	0.0%	37.4%	10.1%	52.5%	100.0%

(注)集計対象851床のうち、現時点の医療機能について未選択の病床はない。

《2015(平成27)年7月1日時点の医療機能別の病床数(稼働病床)》



(単位:床、%)

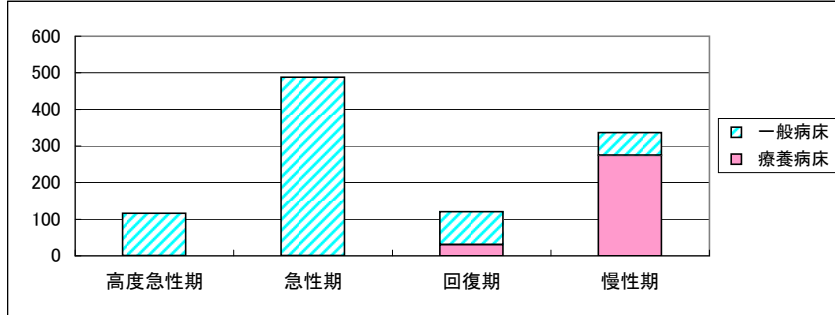
	高度急性期	急性期	回復期	慢性期	計
一般病床	8	275	70	48	401
療養病床	0	0	41	258	299
合計	8	275	111	306	700
構成比	1.1%	39.3%	15.9%	43.7%	100.0%

(注)集計対象700床のうち、現時点の医療機能について未選択の病床はない。

稼働病床ベース

病床機能報告制度における機能別病床数の報告状況【集計結果（熱海伊東医療圏）】

《2014(平成26)年7月1日時点の医療機能別の病床数(稼働病床)》

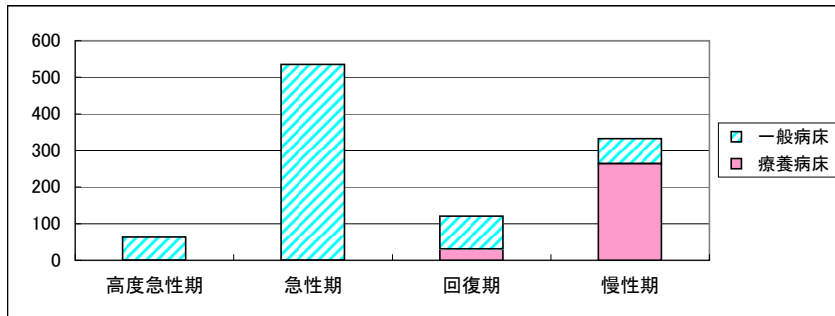


(単位:床、%)

	高度急性期	急性期	回復期	慢性期	計
一般病床	116	488	90	62	756
療養病床	0	0	31	275	306
合計	116	488	121	337	1,062
構成比	10.9%	46.0%	11.4%	31.7%	100.0%

(注)集計対象1,062床のうち、現時点の医療機能について未選択の病床はない。

《2015(平成27)年7月1日時点の医療機能別の病床数(稼働病床)》



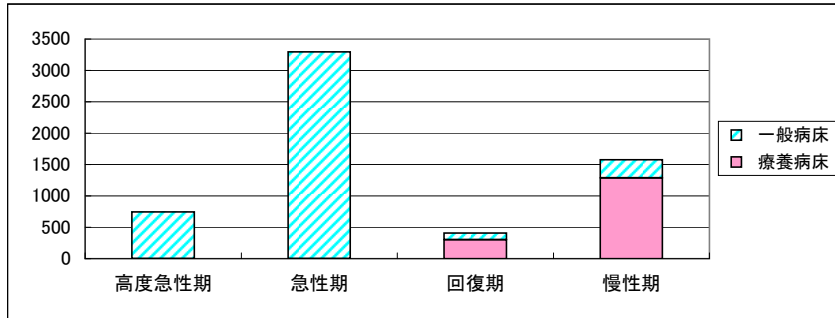
(単位:床、%)

	高度急性期	急性期	回復期	慢性期	計
一般病床	64	535	90	68	757
療養病床	0	0	31	264	295
合計	64	535	121	332	1,052
構成比	6.1%	50.9%	11.5%	31.6%	100.0%

(注)集計対象1,052床のうち、現時点の医療機能について未選択の病床はない。

病床機能報告制度における機能別病床数の報告状況【集計結果（駿東田方医療圏）】

《2014(平成26)年7月1日時点の医療機能別の病床数(稼働病床)》

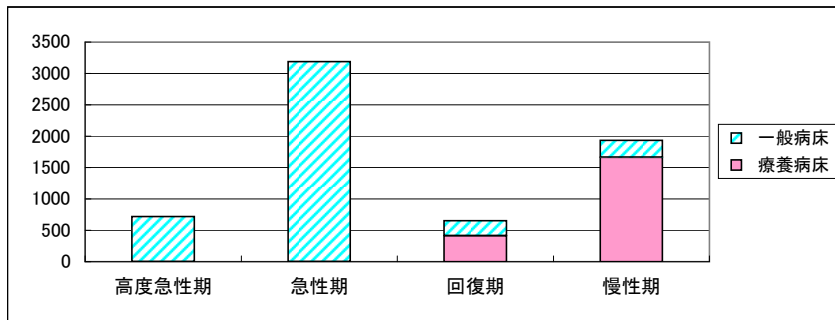


(単位:床、%)

	高度急性期	急性期	回復期	慢性期	計
一般病床	747	3,294	107	289	4,437
療養病床	0	0	303	1,288	1,591
合計	747	3,294	410	1,577	6,028
構成比	12.4%	54.6%	6.8%	26.2%	100.0%

(注)集計対象6,029床のうち、現時点の医療機能について未選択の病床が1床分あり、上表には含めていない。

《2015(平成27)年7月1日時点の医療機能別の病床数(稼働病床)》



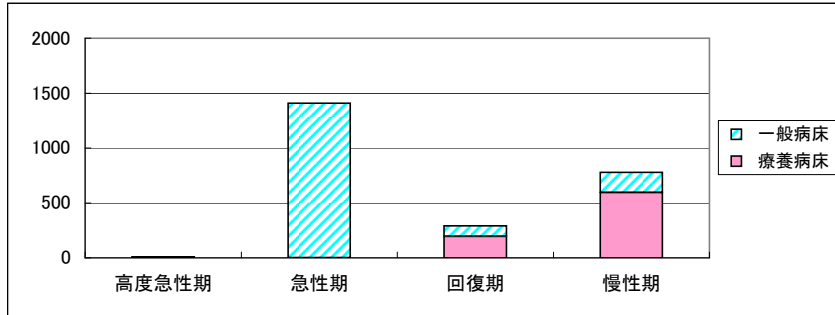
(単位:床、%)

	高度急性期	急性期	回復期	慢性期	計
一般病床	721	3,189	238	269	4,417
療養病床	0	0	413	1,664	2,077
合計	721	3,189	651	1,933	6,494
構成比	11.1%	49.1%	10.0%	29.8%	100.0%

(注)集計対象6,508床のうち、現時点の医療機能について未選択の病床が14床分あり、上表には含めていない。

病床機能報告制度における機能別病床数の報告状況【集計結果（富士医療圏）】

《2014(平成26)年7月1日時点の医療機能別の病床数(稼働病床)》

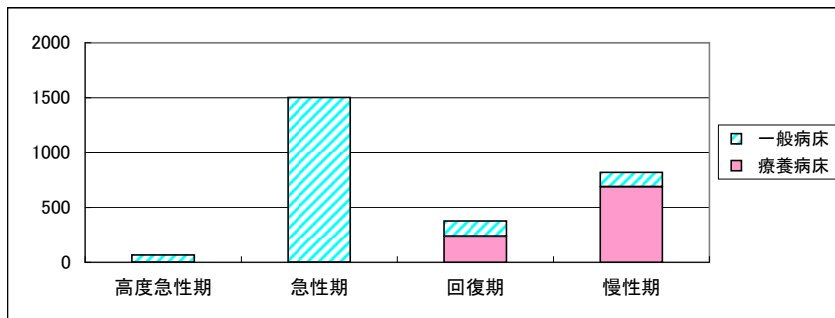


(単位:床、%)

	高度急性期	急性期	回復期	慢性期	計
一般病床	8	1,407	99	182	1,696
療養病床	0	0	194	595	789
合計	8	1,407	293	777	2,485
構成比	0.3%	56.6%	11.8%	31.3%	100.0%

(注)集計対象2,485床のうち、現時点の医療機能について未選択の病床はない。

《2015(平成27)年7月1日時点の医療機能別の病床数(稼働病床)》



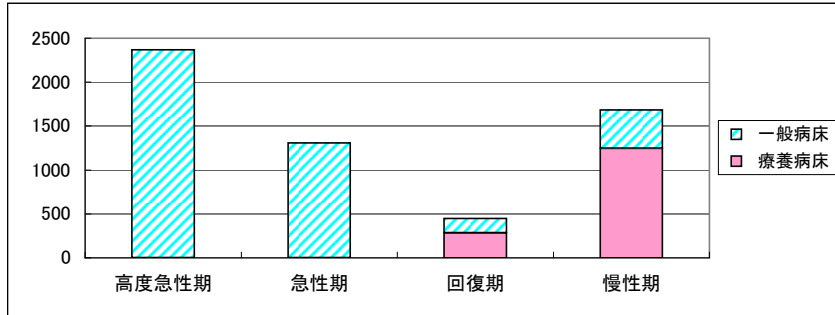
(単位:床、%)

	高度急性期	急性期	回復期	慢性期	計
一般病床	66	1,502	138	130	1,836
療養病床	0	0	237	688	925
合計	66	1,502	375	818	2,761
構成比	2.4%	54.4%	13.6%	29.6%	100.0%

(注)集計対象2,761床のうち、現時点の医療機能について未選択の病床はない。

病床機能報告制度における機能別病床数の報告状況【集計結果（静岡医療圏）】

《2014(平成26)年7月1日時点の医療機能別の病床数(稼働病床)》

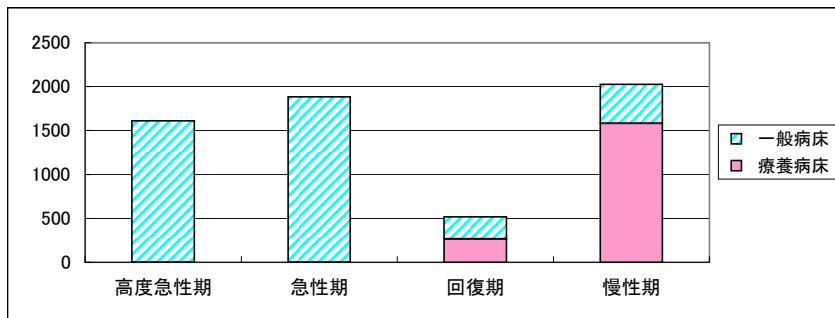


(単位:床、%)

	高度急性期	急性期	回復期	慢性期	計
一般病床	2,369	1,309	166	437	4,281
療養病床	0	0	283	1,245	1,528
合計	2,369	1,309	449	1,682	5,809
構成比	40.8%	22.5%	7.7%	29.0%	100.0%

(注)集計対象5,891床のうち、現時点の医療機能について未選択の病床が82床分あり、上表には含めていない。

《2015(平成27)年7月1日時点の医療機能別の病床数(稼働病床)》



(単位:床、%)

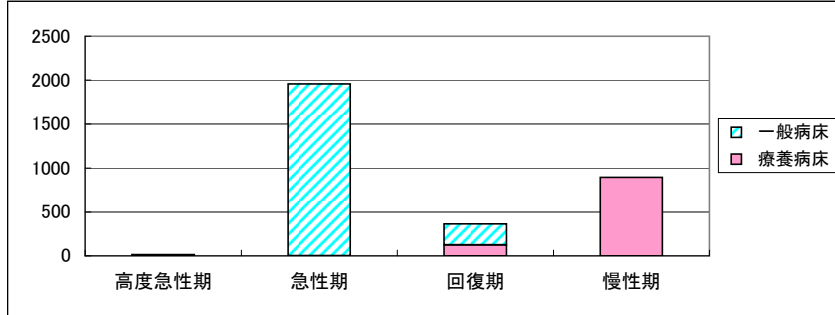
	高度急性期	急性期	回復期	慢性期	計
一般病床	1,610	1,885	252	444	4,191
療養病床	0	0	267	1,583	1,850
合計	1,610	1,885	519	2,027	6,041
構成比	26.7%	31.2%	8.6%	33.6%	100.0%

(注)集計対象6,099床のうち、現時点の医療機能について未選択の病床が58床分あり、上表には含めていない。

稼働病床ベース

病床機能報告制度における機能別病床数の報告状況【集計結果（志太榛原医療圏）】

《2014(平成26)年7月1日時点の医療機能別の病床数(稼働病床)》

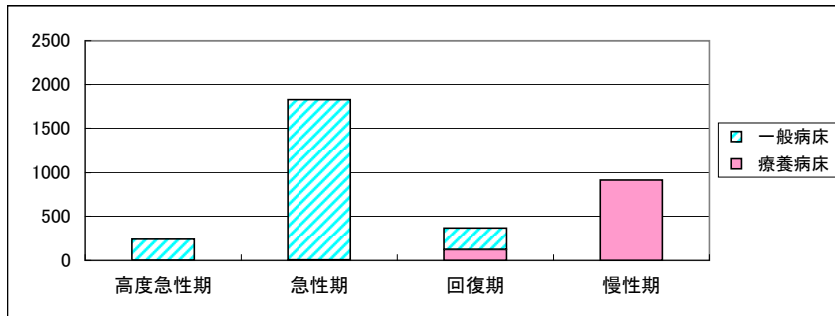


(単位:床、%)

	高度急性期	急性期	回復期	慢性期	計
一般病床	14	1,956	242	0	2,212
療養病床	0	0	124	894	1,018
合計	14	1,956	366	894	3,230
構成比	0.4%	60.6%	11.3%	27.7%	100.0%

(注)集計対象3,230床のうち、現時点の医療機能について未選択の病床はない。

《2015(平成27)年7月1日時点の医療機能別の病床数(稼働病床)》



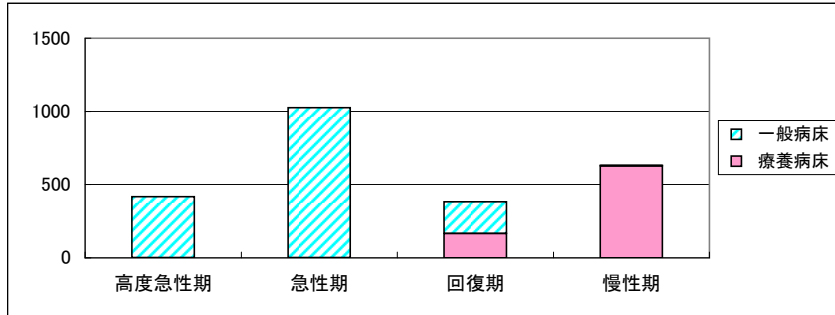
(単位:床、%)

	高度急性期	急性期	回復期	慢性期	計
一般病床	243	1,826	241	0	2,310
療養病床	0	3	125	913	1,041
合計	243	1,829	366	913	3,351
構成比	7.3%	54.6%	10.9%	27.2%	100.0%

(注)集計対象3,351床のうち、現時点の医療機能について未選択の病床はない。

病床機能報告制度における機能別病床数の報告状況【集計結果（中東遠医療圏）】

《2014(平成26)年7月1日時点の医療機能別の病床数(稼働病床)》

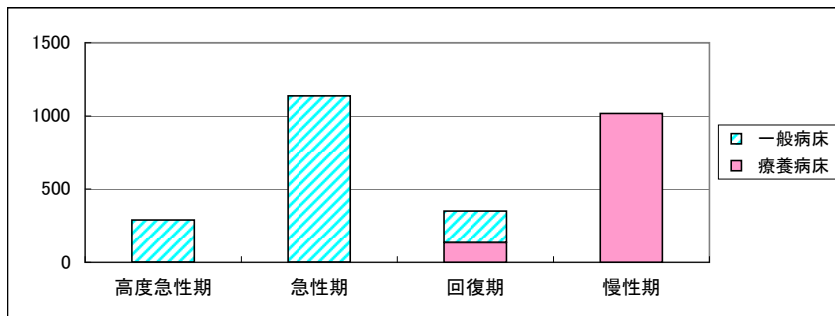


(単位:床、%)

	高度急性期	急性期	回復期	慢性期	計
一般病床	418	1,026	217	3	1,664
療養病床	0	0	166	628	794
合計	418	1,026	383	631	2,458
構成比	17.0%	41.7%	15.6%	25.7%	100.0%

(注)集計対象2,458床のうち、現時点の医療機能について未選択の病床はない。

《2015(平成27)年7月1日時点の医療機能別の病床数(稼働病床)》



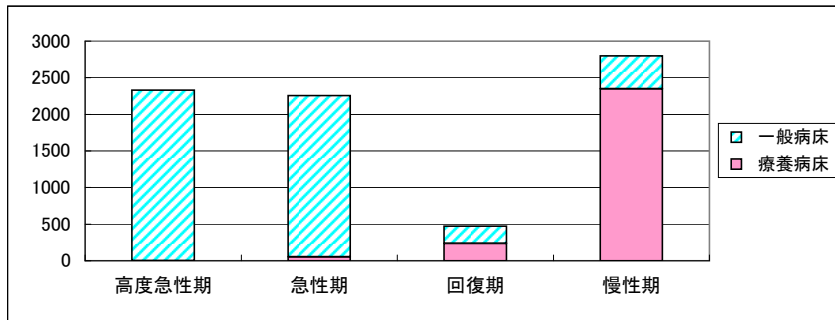
(単位:床、%)

	高度急性期	急性期	回復期	慢性期	計
一般病床	288	1,138	213	0	1,639
療養病床	0	0	136	1,016	1,152
合計	288	1,138	349	1,016	2,791
構成比	10.3%	40.8%	12.5%	36.4%	100.0%

(注)集計対象2,791床のうち、現時点の医療機能について未選択の病床はない。

病床機能報告制度における機能別病床数の報告状況【集計結果（西部医療圏）】

《2014(平成26)年7月1日時点の医療機能別の病床数(稼働病床)》

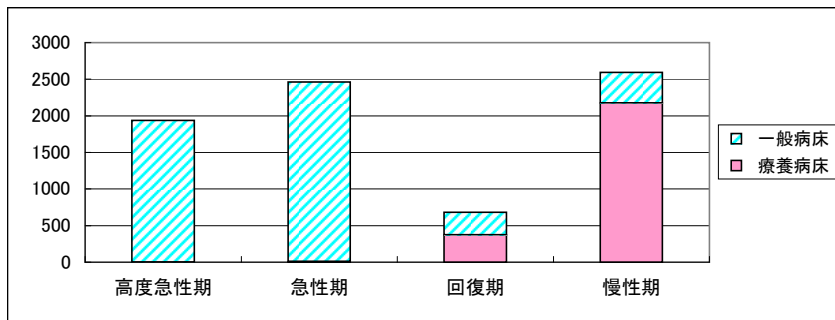


(単位:床、%)

	高度急性期	急性期	回復期	慢性期	計
一般病床	2,333	2,203	238	448	5,222
療養病床	0	54	235	2,349	2,638
合計	2,333	2,257	473	2,797	7,860
構成比	29.7%	28.7%	6.0%	35.6%	100.0%

(注)集計対象7,860床のうち、現時点の医療機能について未選択の病床はない。

《2015(平成27)年7月1日時点の医療機能別の病床数(稼働病床)》



(単位:床、%)

	高度急性期	急性期	回復期	慢性期	計
一般病床	1,936	2,454	310	421	5,121
療養病床	0	8	372	2,173	2,553
合計	1,936	2,462	682	2,594	7,674
構成比	25.2%	32.1%	8.9%	33.8%	100.0%

(注)集計対象7,723床のうち、現時点の医療機能について未選択の病床が49床分あり、上表には含めていない。