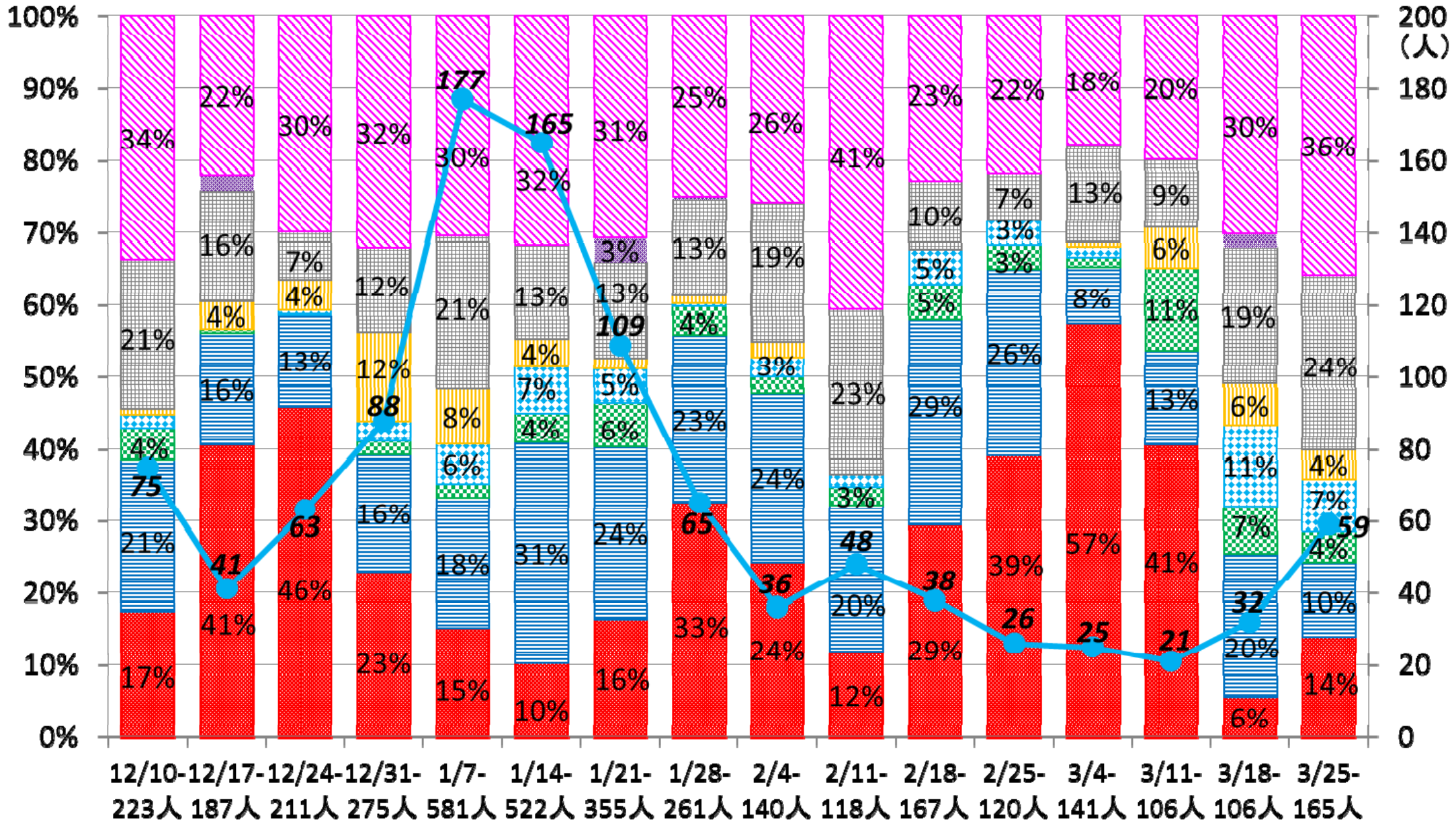


# 県内新型コロナウイルス感染者 週別 感染経路状況 (12/10～3/31)

- クラスター
- 家族
- 職場
- 知人
- 県外
- その他の接触
- 病院・福祉施設(クラスター以外)
- 感染経路不明
- 感染経路不明者数



(人数は公表日ベース、週は国ステージや県感染流行期設定の週)