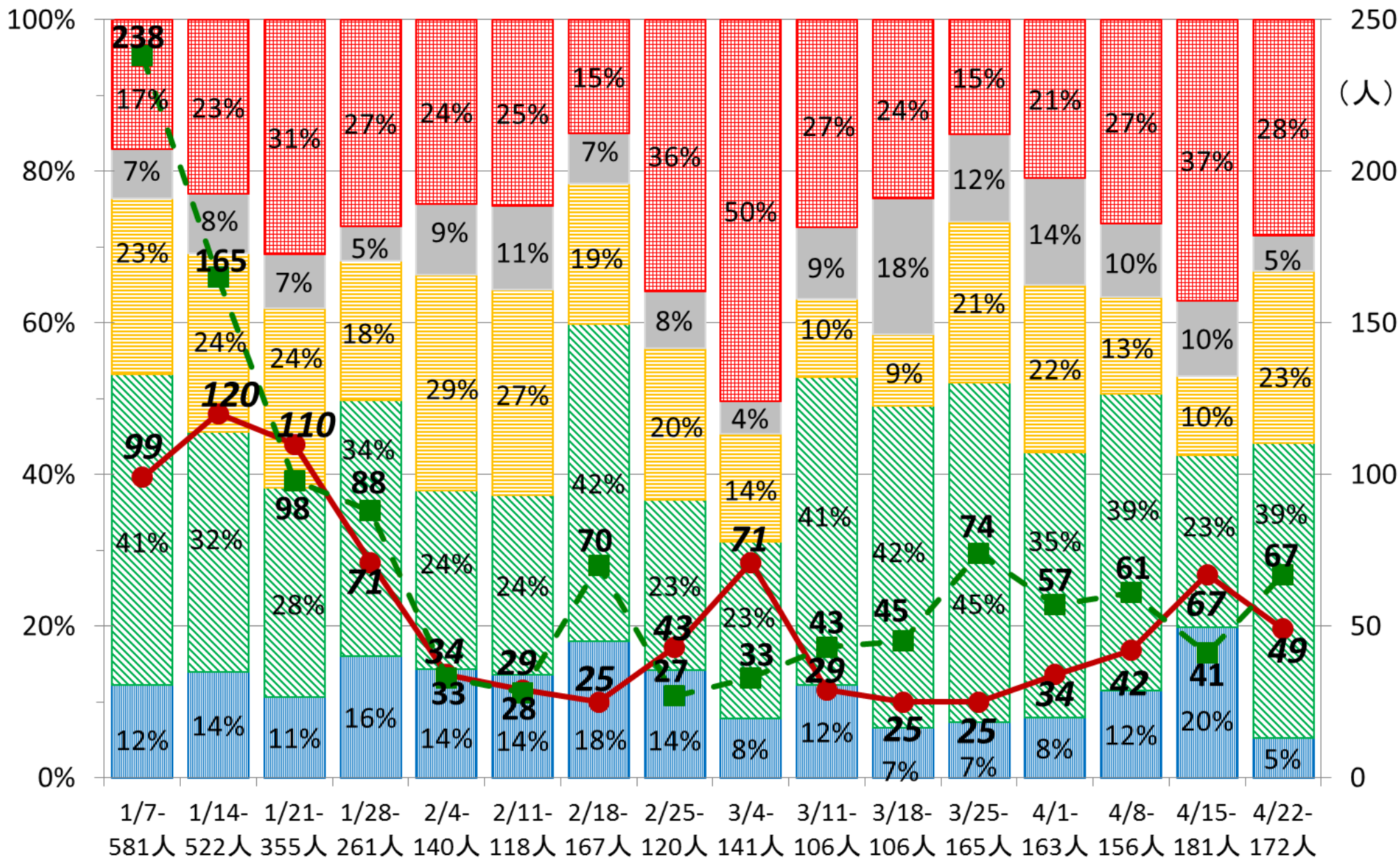


県内新型コロナウイルス 週別 年齢分布状況 (1/7~4/28)

■ 20歳未満 ■ 20,30歳代 ■ 40,50歳代 ■ 非高齢者 ■ 60歳以上 ● 60歳以上人数 ■ 20,30歳代人数



(人数は公表日ベース、週は国ステージや県感染流行期設定の週)