

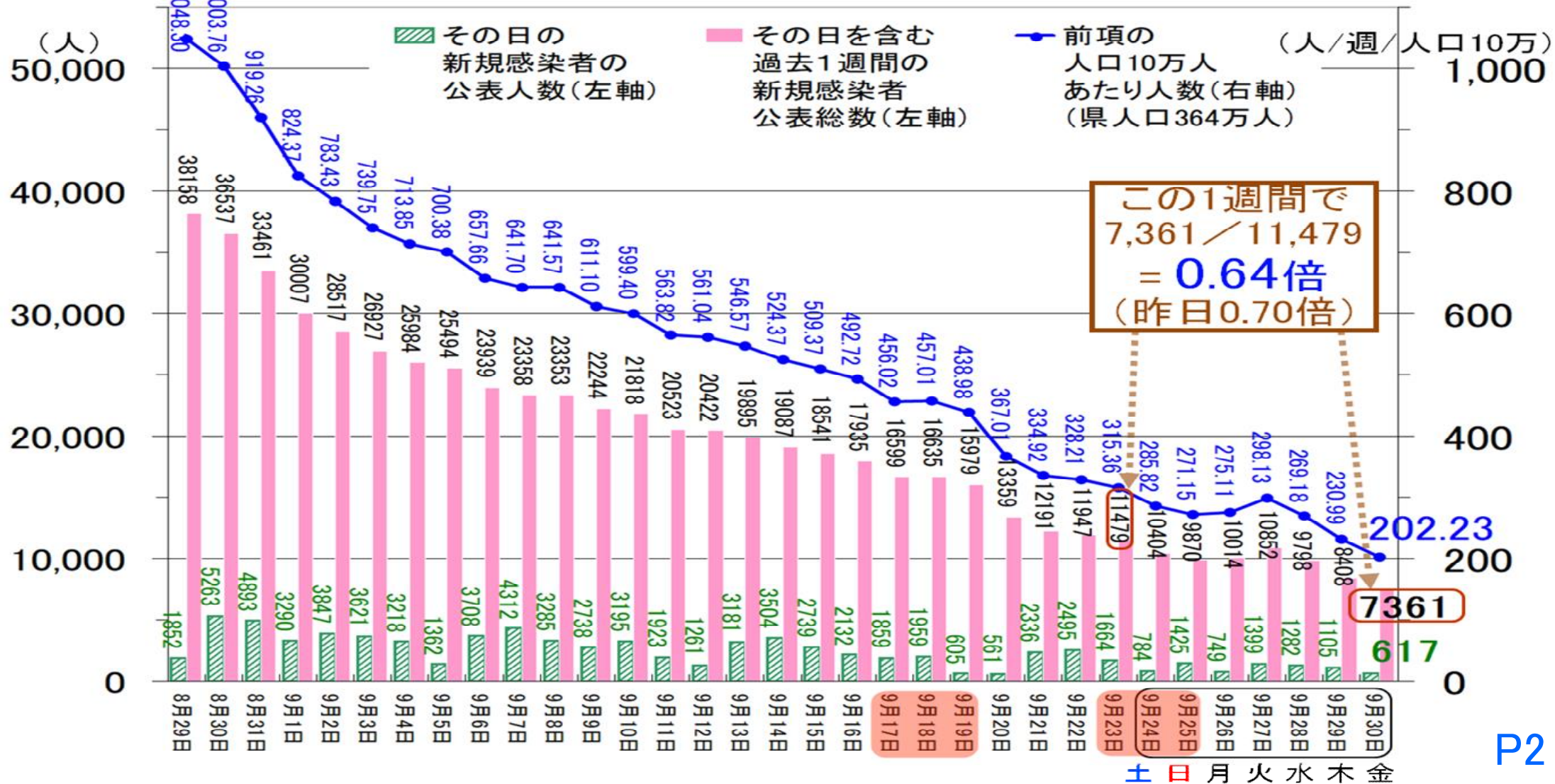
静岡県の 新型コロナウイルス感染症者 発生・入院等の状況 (2022年9月30日時点)



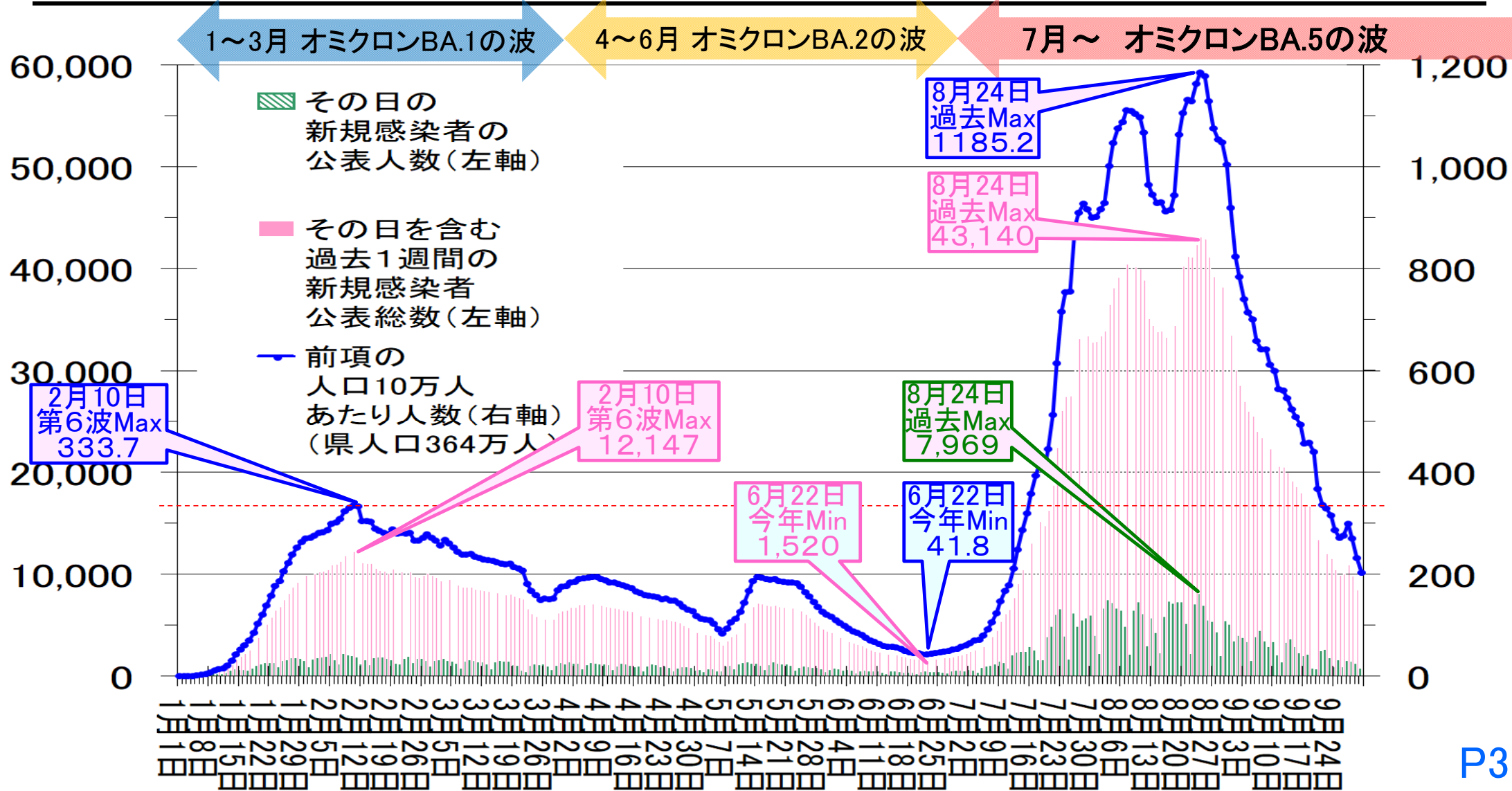
静岡県健康福祉部 新型コロナ対策 企画課 & 推進課

静岡県の直近1か月の新型コロナ新規感染者数の状況

《9月30日時点》 (公表日ベース)

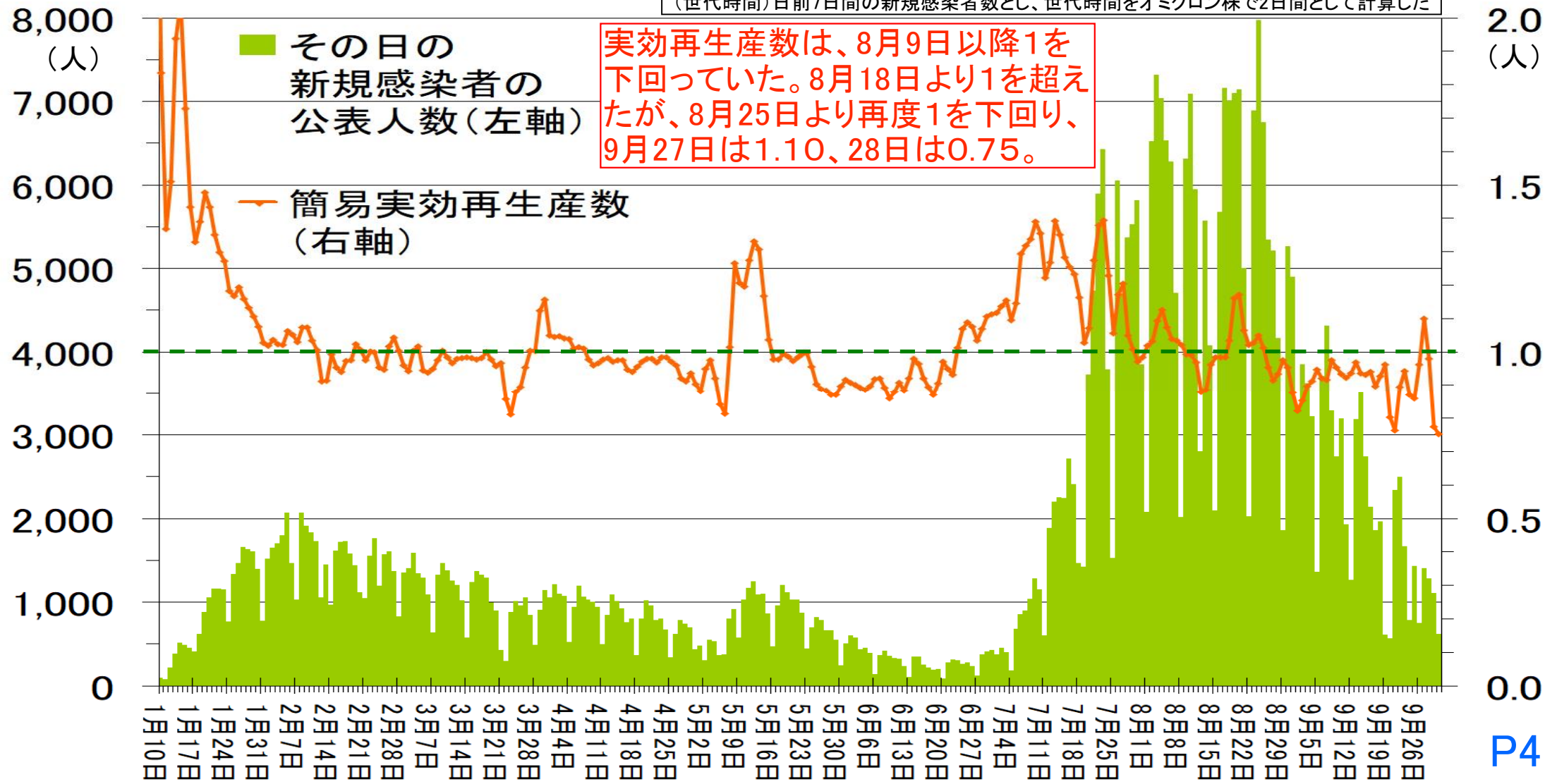


静岡県の第6波以降 これまでの全体像(1/1~9/30)

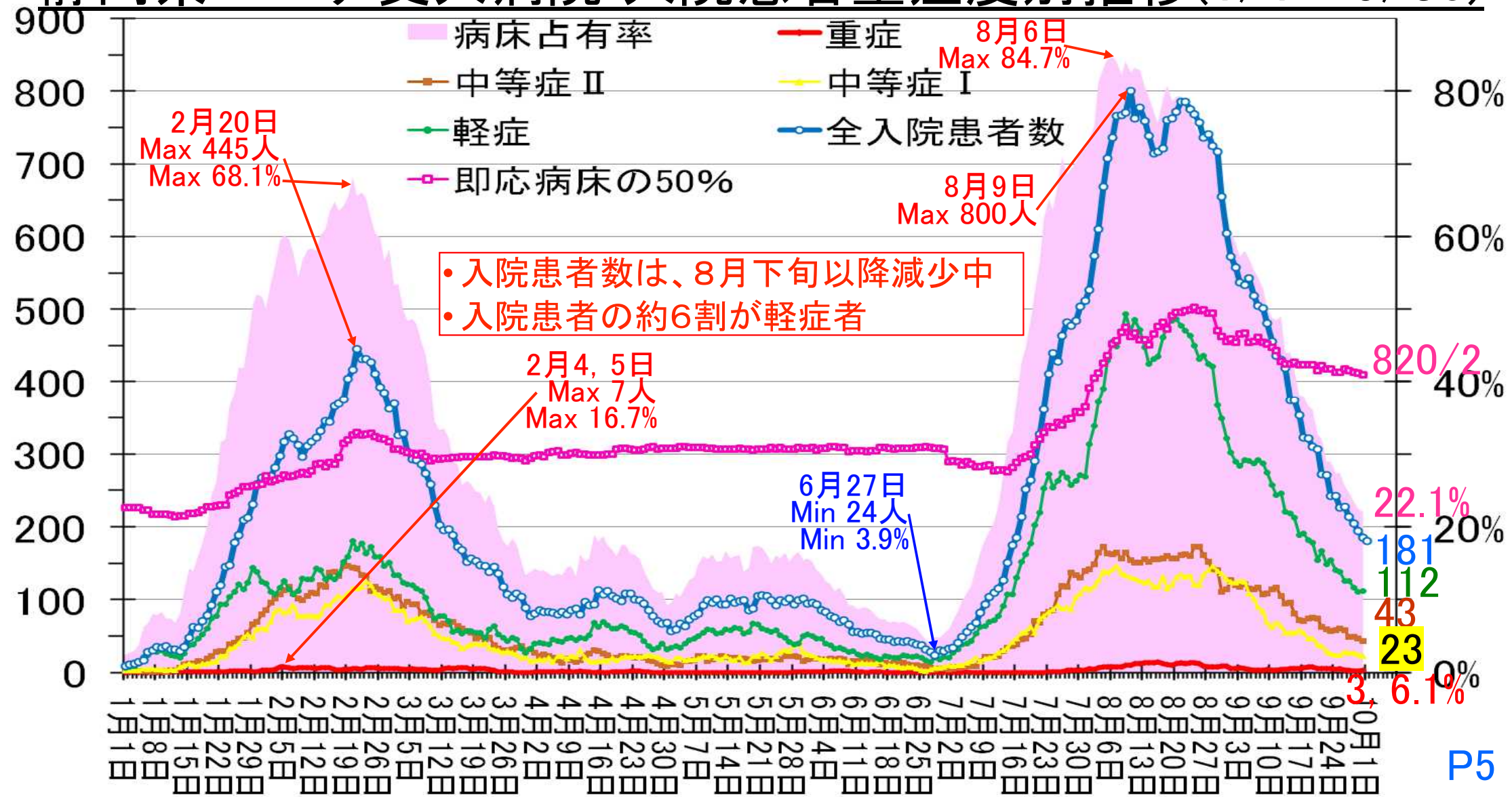


静岡県の新型コロナ新規感染者数と簡易実効再生産数(1/10~9/30)

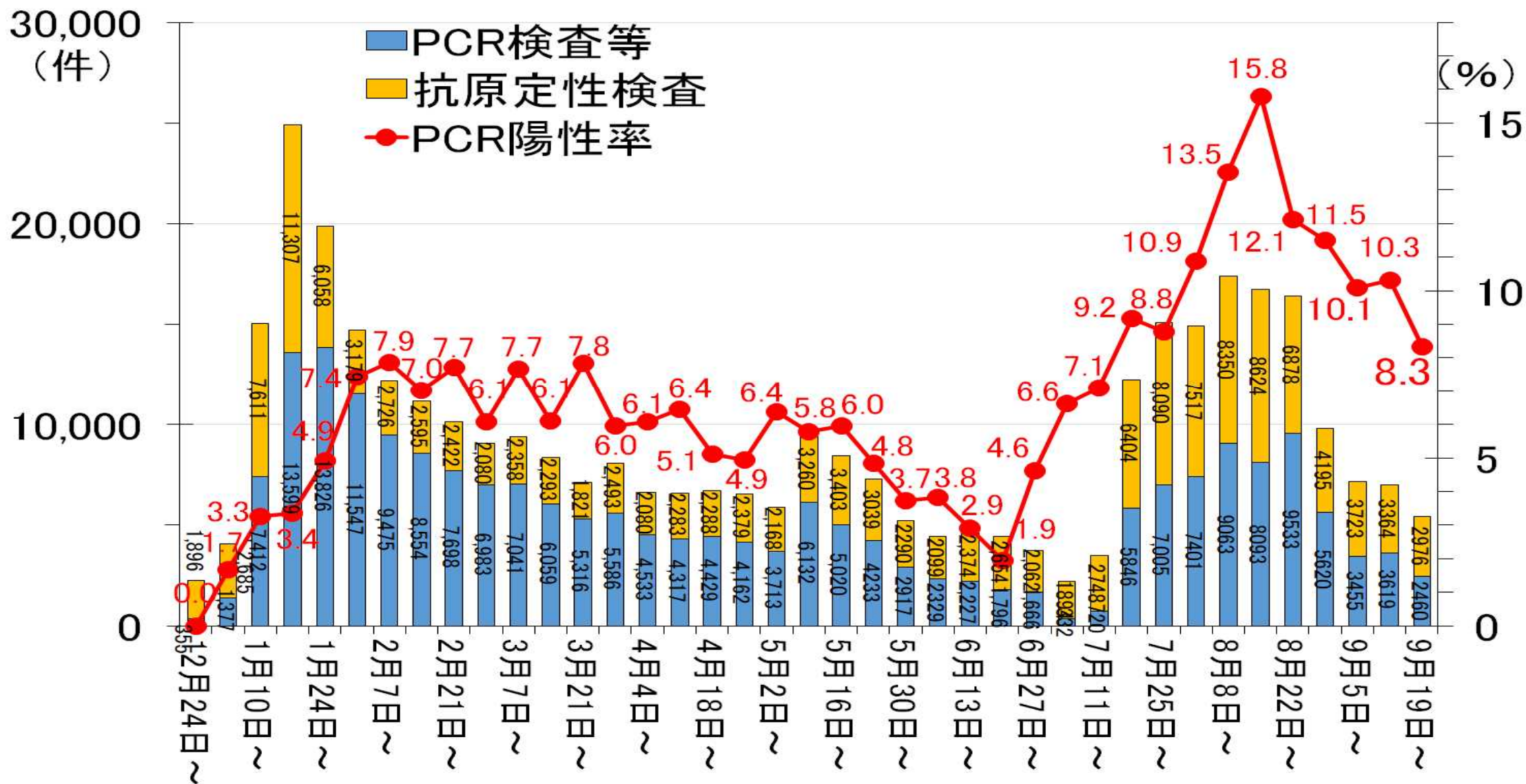
国立感染症研究所の報告に基づき、簡易実効再生産数を直近7日間の新規感染者数/(世代時間)日前7日間の新規感染者数とし、世代時間をオミクロン株で2日間として計算した



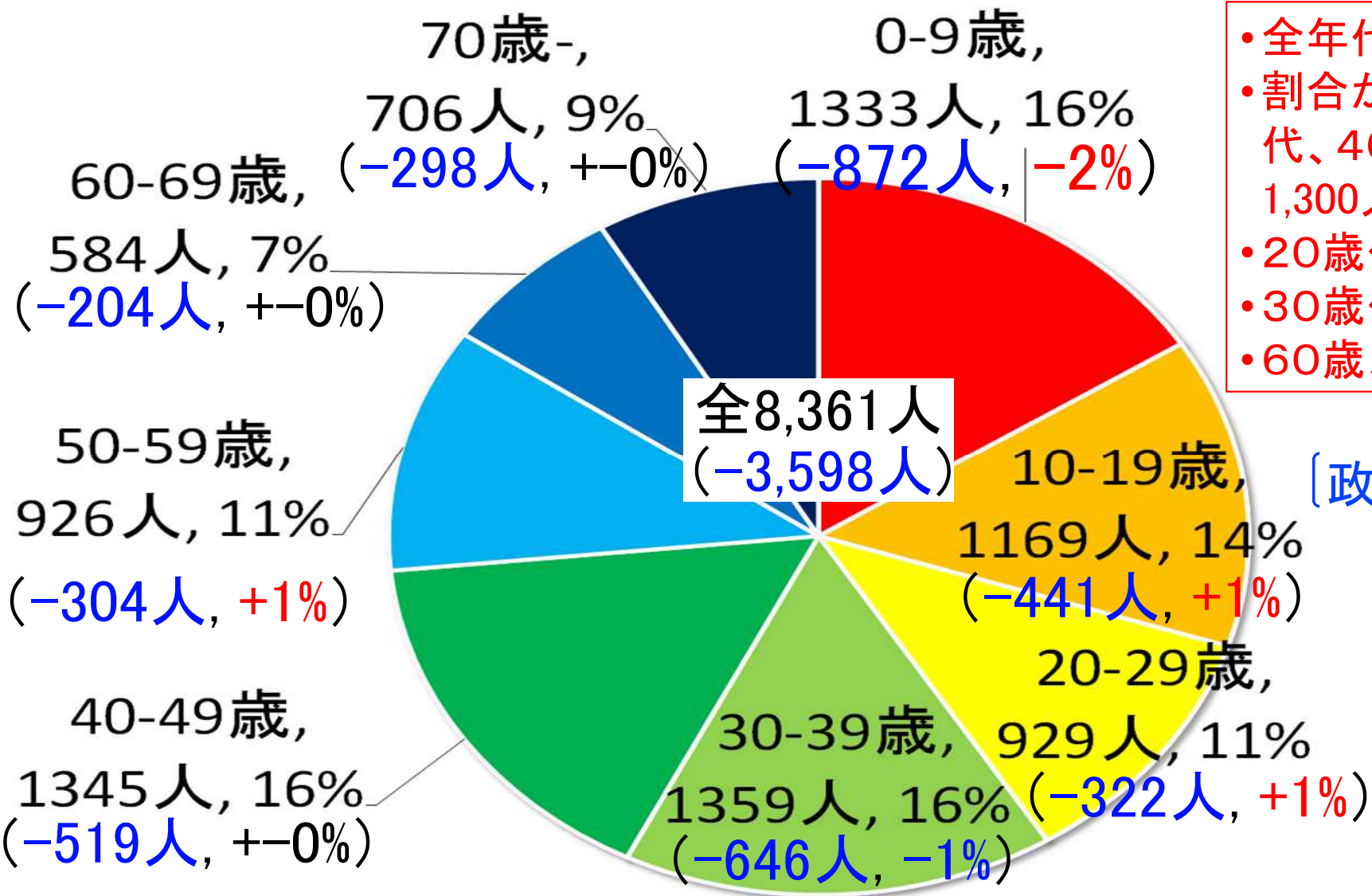
静岡県 コロナ受入病院 入院患者重症度別推移(1/1~9/30)



静岡県 無料検査の検査件数と陽性率(2021.12/24~2022.9/25)



静岡県直近の年齢別感染者数・割合(9/23~29)

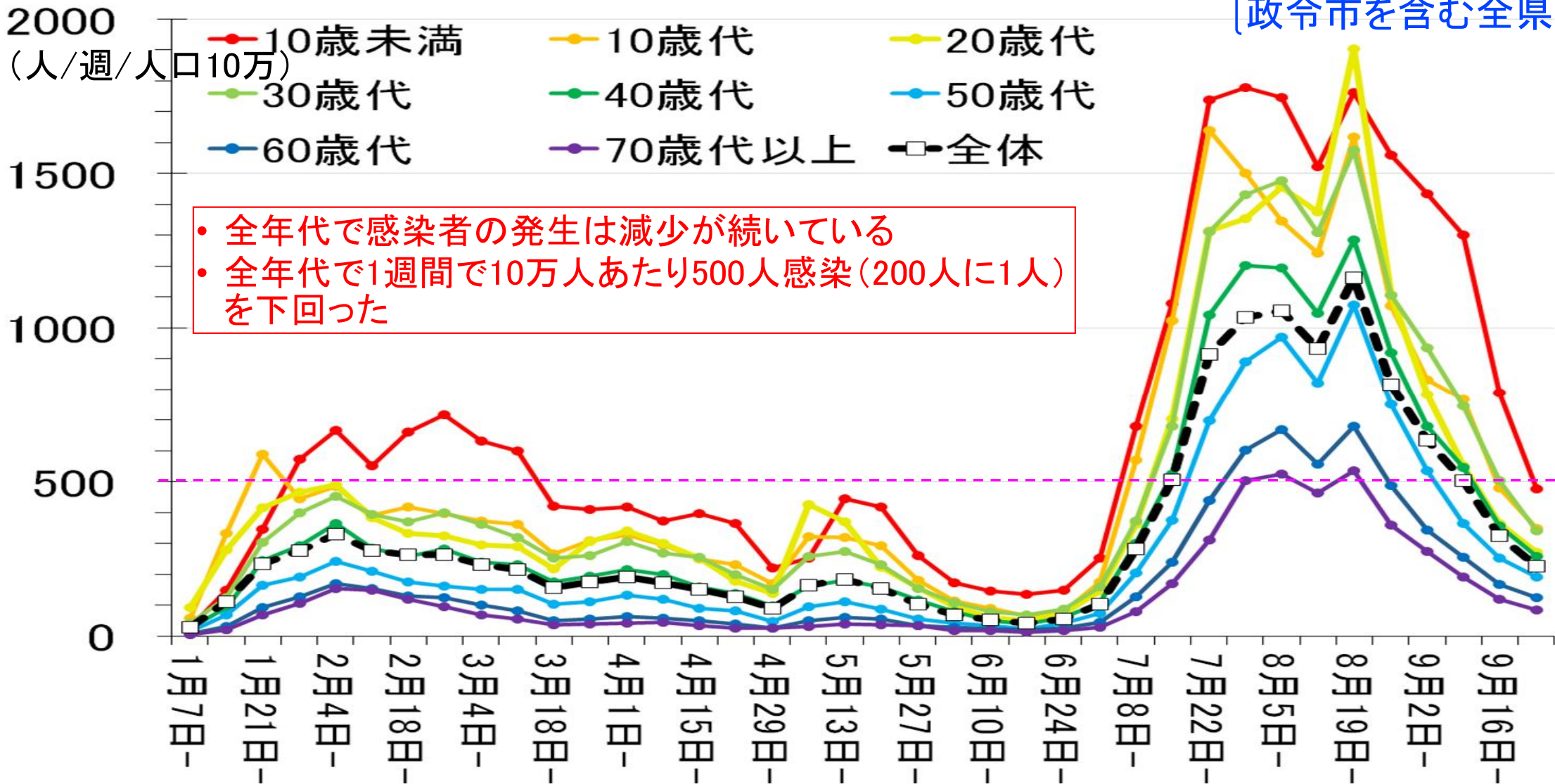


- 全年代で感染者数は減少。
- 割合が多い年代は、30歳代、40歳代、10歳未満が、1,300人台で16%。
- 20歳代以下は約40%。
- 30歳代以下は約60%。
- 60歳以上は16%。

〔政令市を含む全県〕
 (+-〇〇人, +-□%)
 は前週との増減

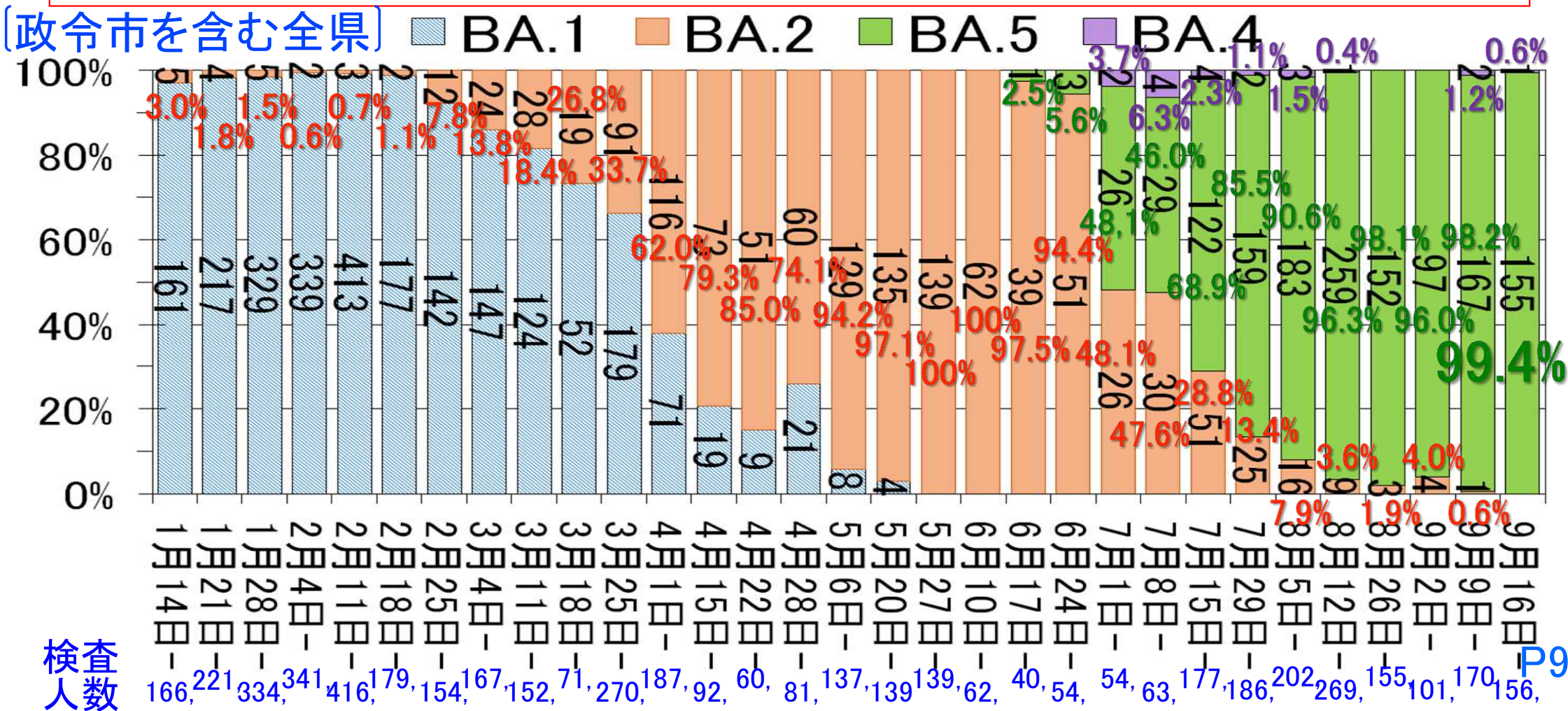
静岡県 年代別人口10万人あたり週感染者数(1/7~9/29) P8

[政令市を含む全県]



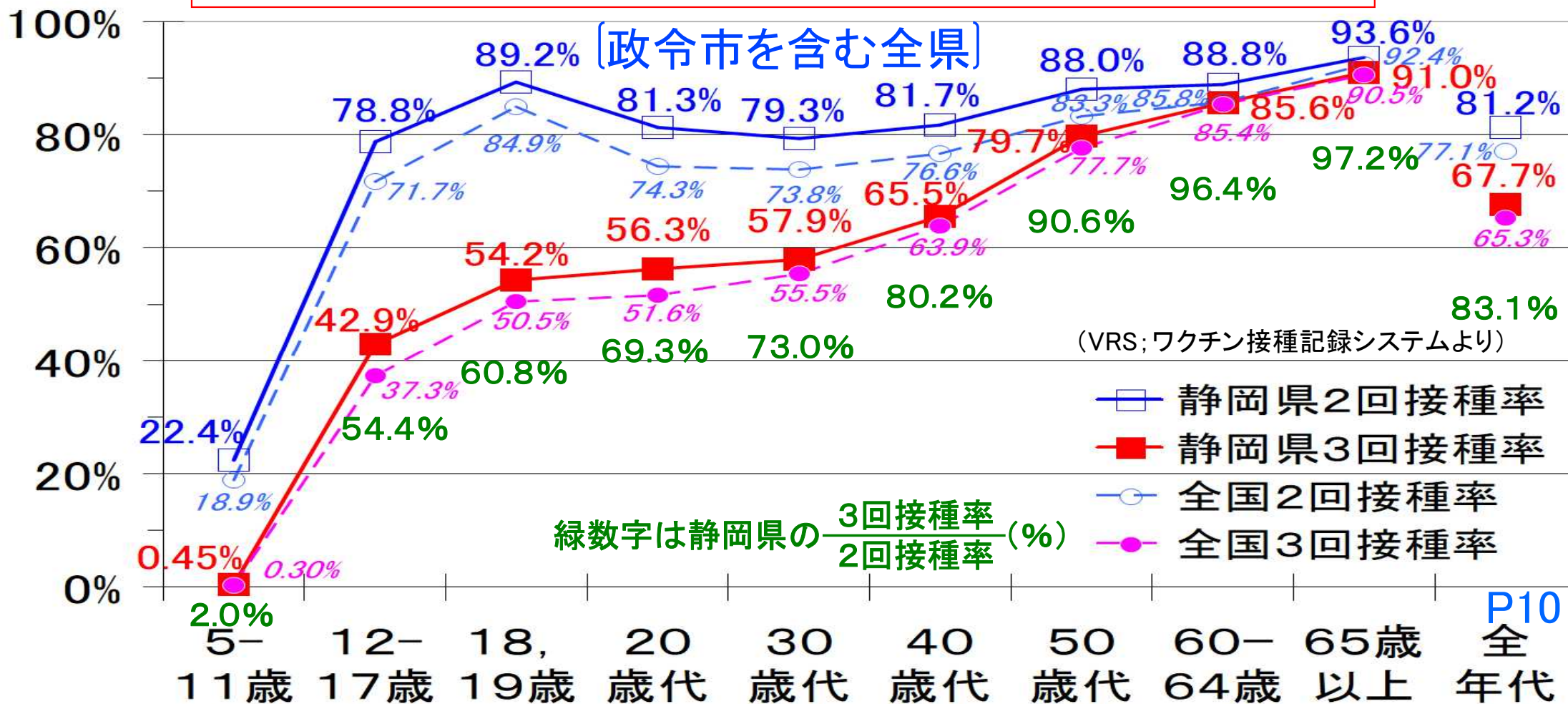
オミクロン株BA.1とBA.2の割合の推移（1/14～9/29）

オミクロン株全体の中でBA.2が占める割合は、2月下旬より増加し始めて、5月上旬に90%台となり、5月末には100%。一方6月中旬よりBA.5が検出され直近で96～99%。



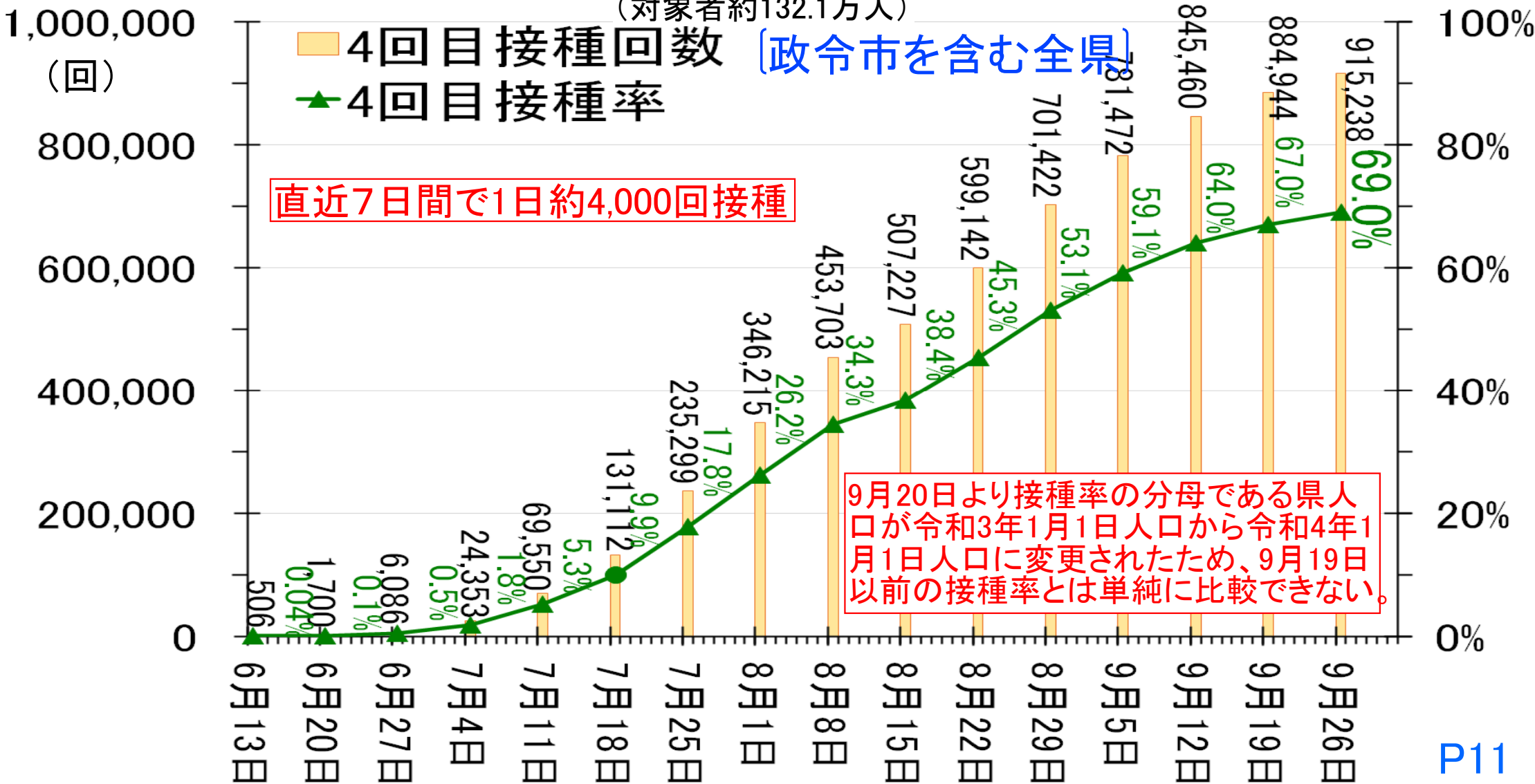
県と国 コロナワクチン2,3回目年代別接種率 (9/26時点)

・9月20日より接種率の分母である県人口が令和3年1月1日人口から令和4年1月1日人口に変更されたため、9月19日以前の接種率とは単純に比較できない。
 ・県の3回接種率を全国と比べると、各年代で全国より高い(0.1~5.6ポイント高い)。



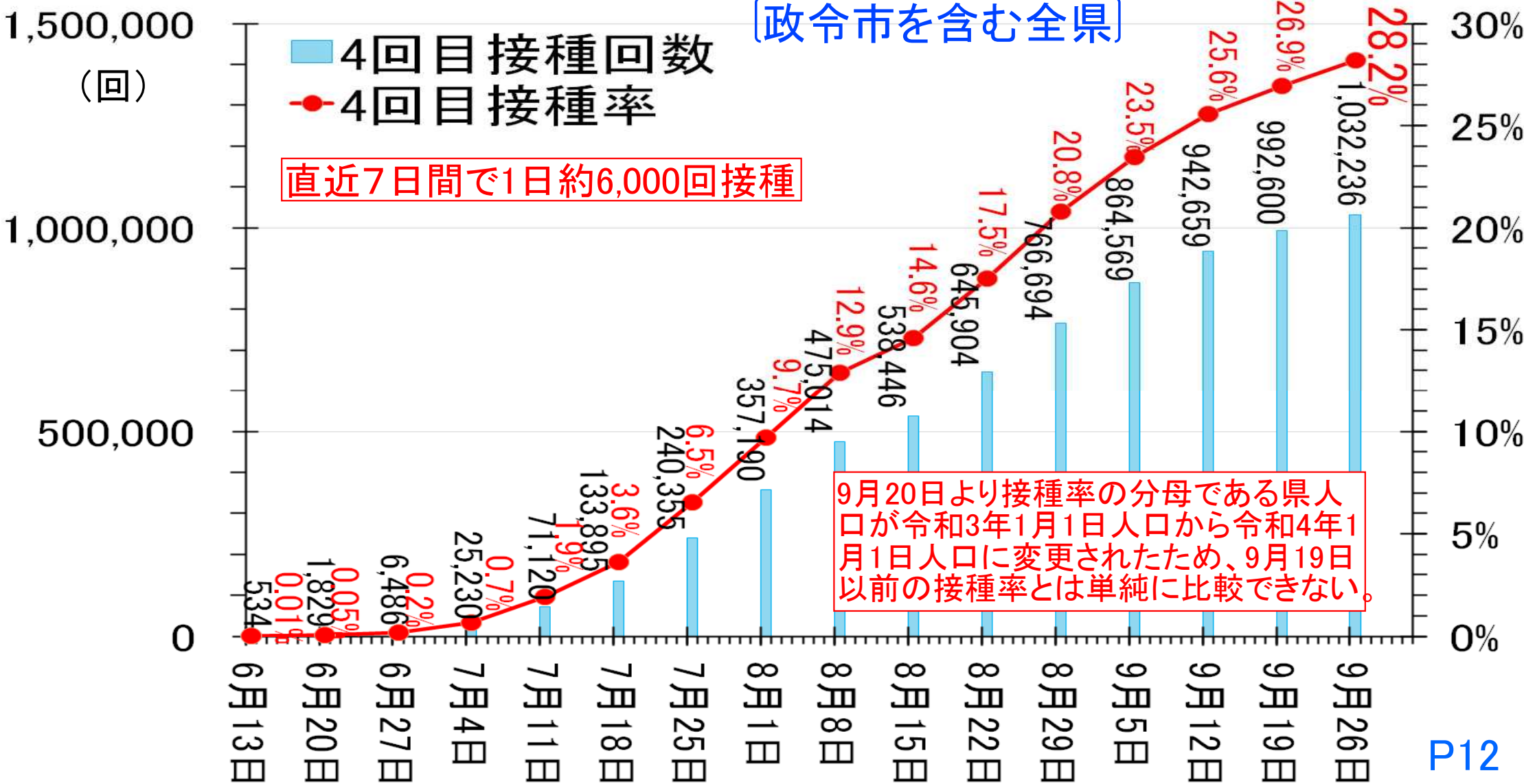
静岡県 コロナワクチン4回目接種状況 60歳以上(6/13~9/26)

(対象者約132.1万人)

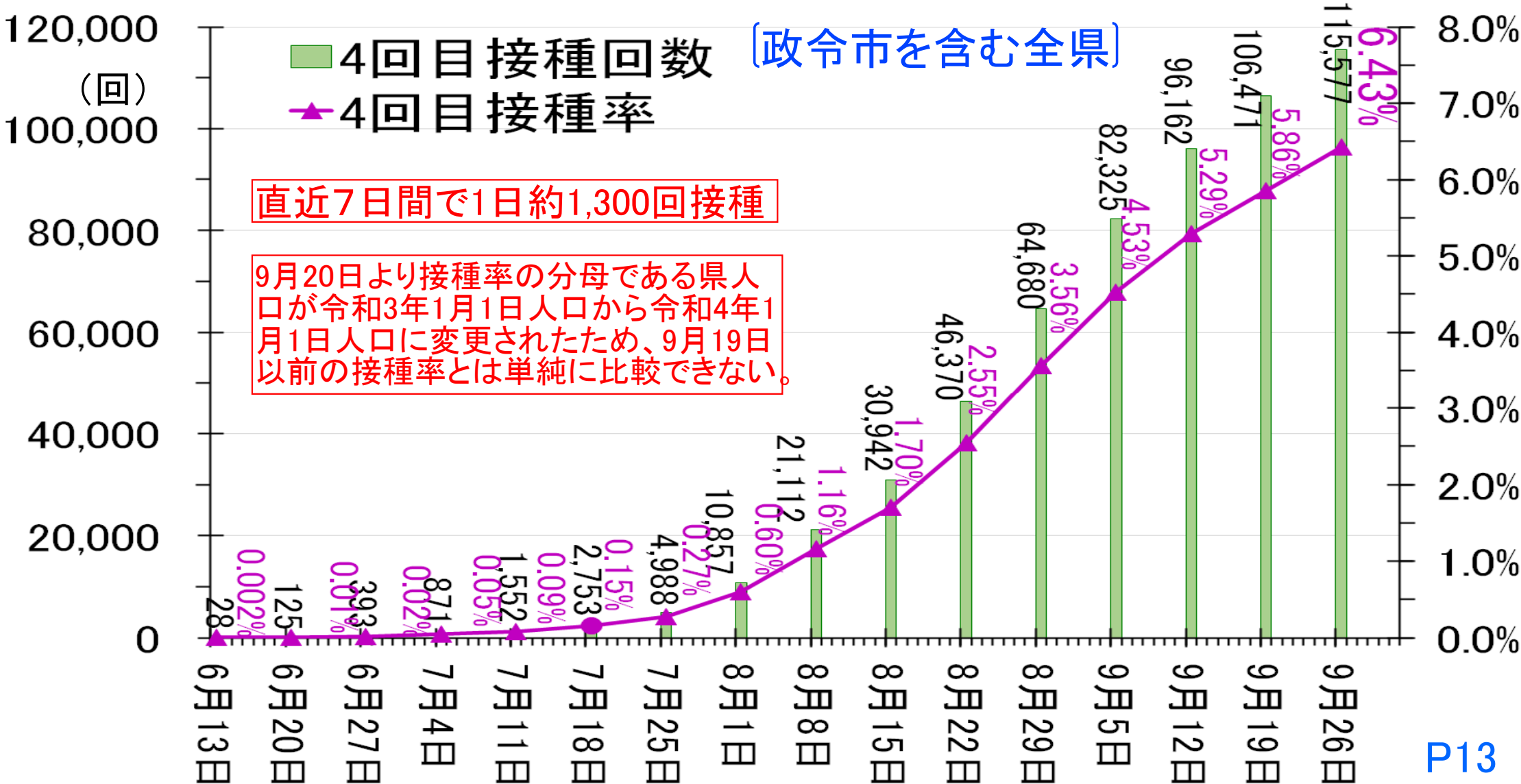


静岡県 コロナワクチン4回目接種状況 全年代(6/13~9/26)

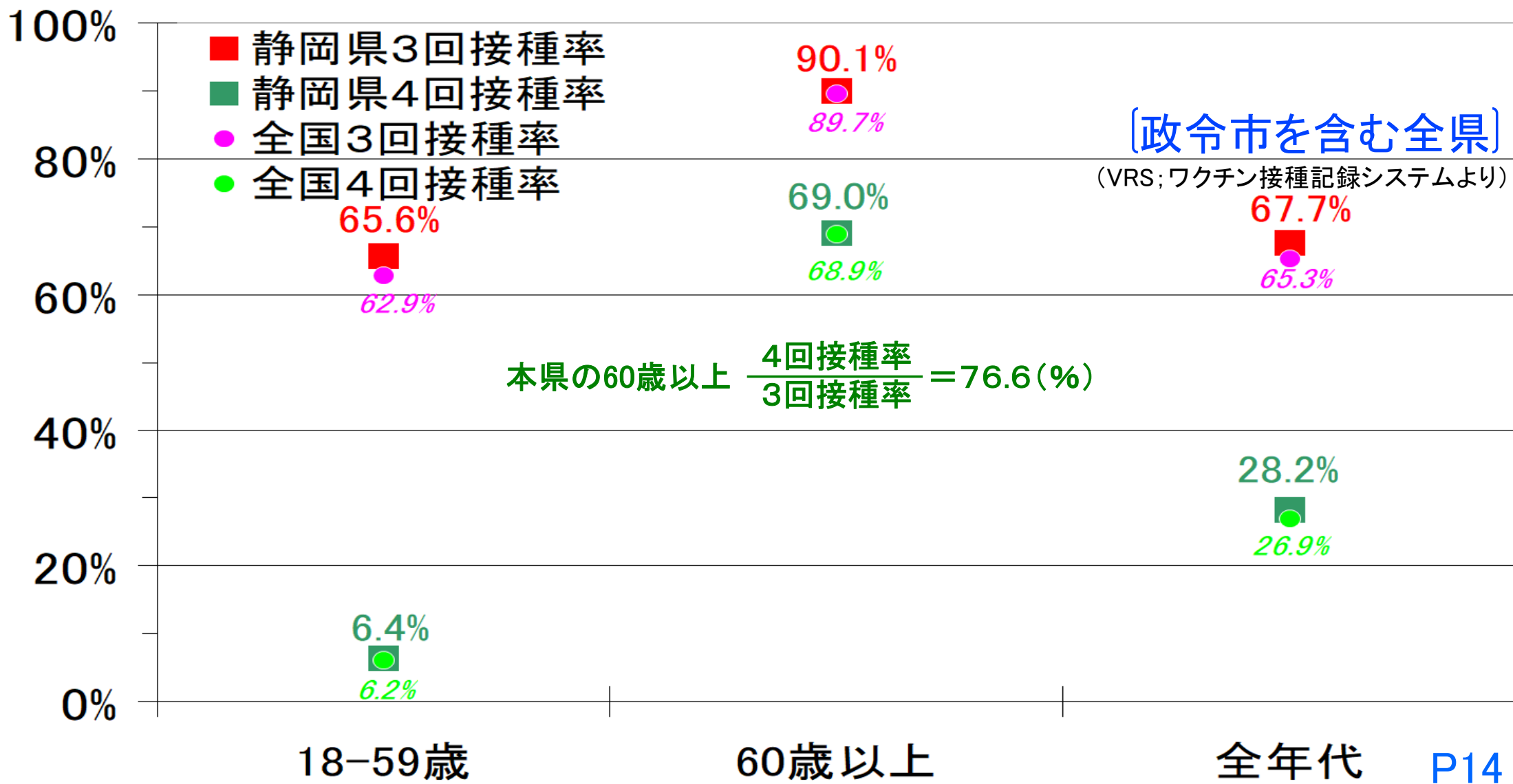
(政令市を含む全県)



静岡県 コロナワクチン4回目接種状況 18～59歳(6/13～9/26)



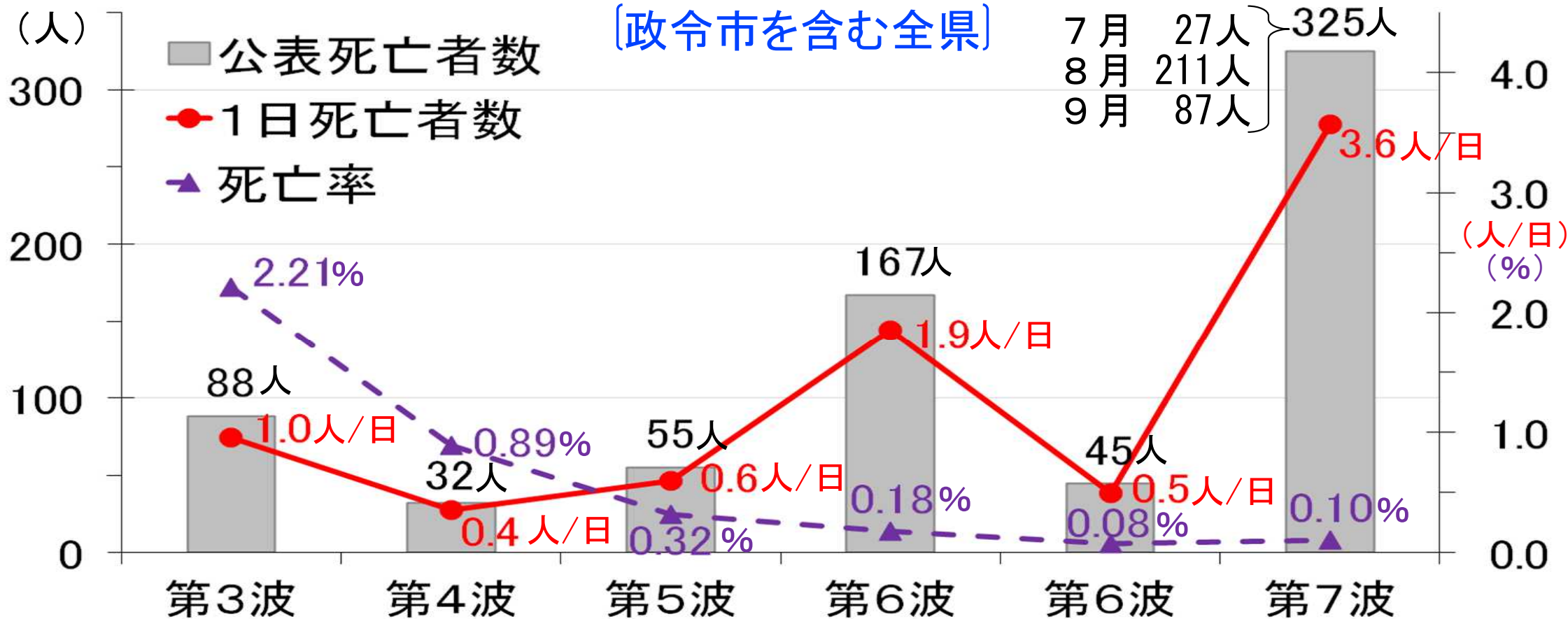
県と国 コロナワクチン4回目年代別接種率（9/26時点）



静岡県 新型コロナ第3波～BA.5波の死亡者数(～9/29)

[政令市を含む全県]

7月 27人
8月 211人
9月 87人 } 325人



株主体	従来株主体	アルファ株主体	デルタ株主体	オミクロンBA.1株主体	BA.2株主体	BA.5株主体
期間	2020.11.16～2021.2.15 (92日間)	2021.4.1～6.30 (91日間)	2021.7.1～9.30 (92日間)	2022.1.1～3.31 (90日間)	2022.4.1～6.30 (91日間)	2022.7.1～9.29時点 (91日間)
感染者数	3,975人	3,603人	17,289人	94,945人	57,596人	313,122人

静岡市両替町の人流の状況（9/29時点）



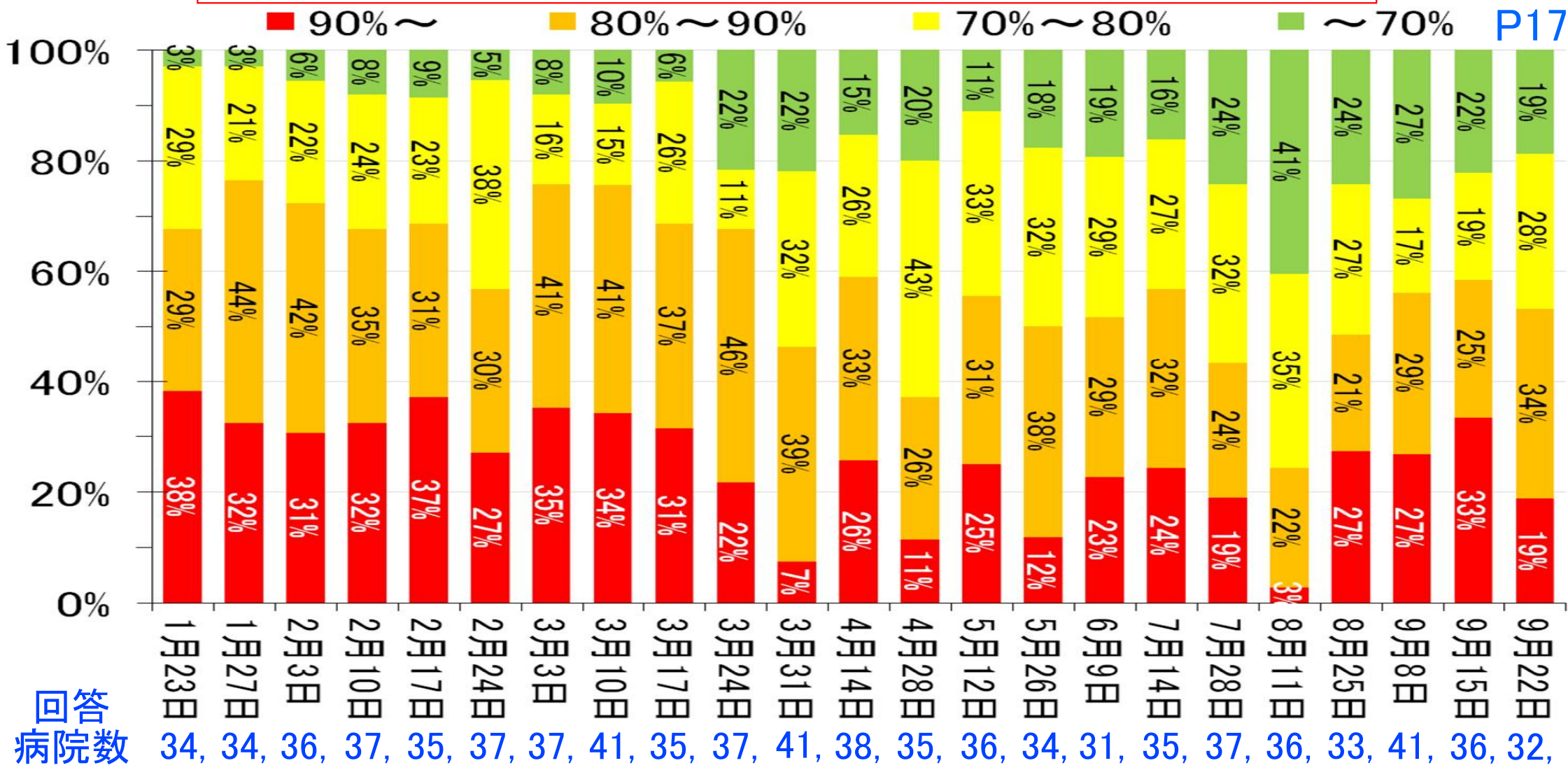
※グラフは、7月1日時点の人流の後方7日間移動平均（6月25日～7月1日の平均値）に対する、各日の後方7日間移動平均の増減率

（主要地点：静岡駅周辺、歓楽街：静岡両替町）

モバイル空間統計® データ提供元：(株)NTTドコモ、(株)ドコモ・インサイトマーケティング ※「モバイル空間統計®」は株式会社NTTドコモの登録商標です。

静岡県コロナ受入病院の一般病床使用率の状況(1/23~9/22)

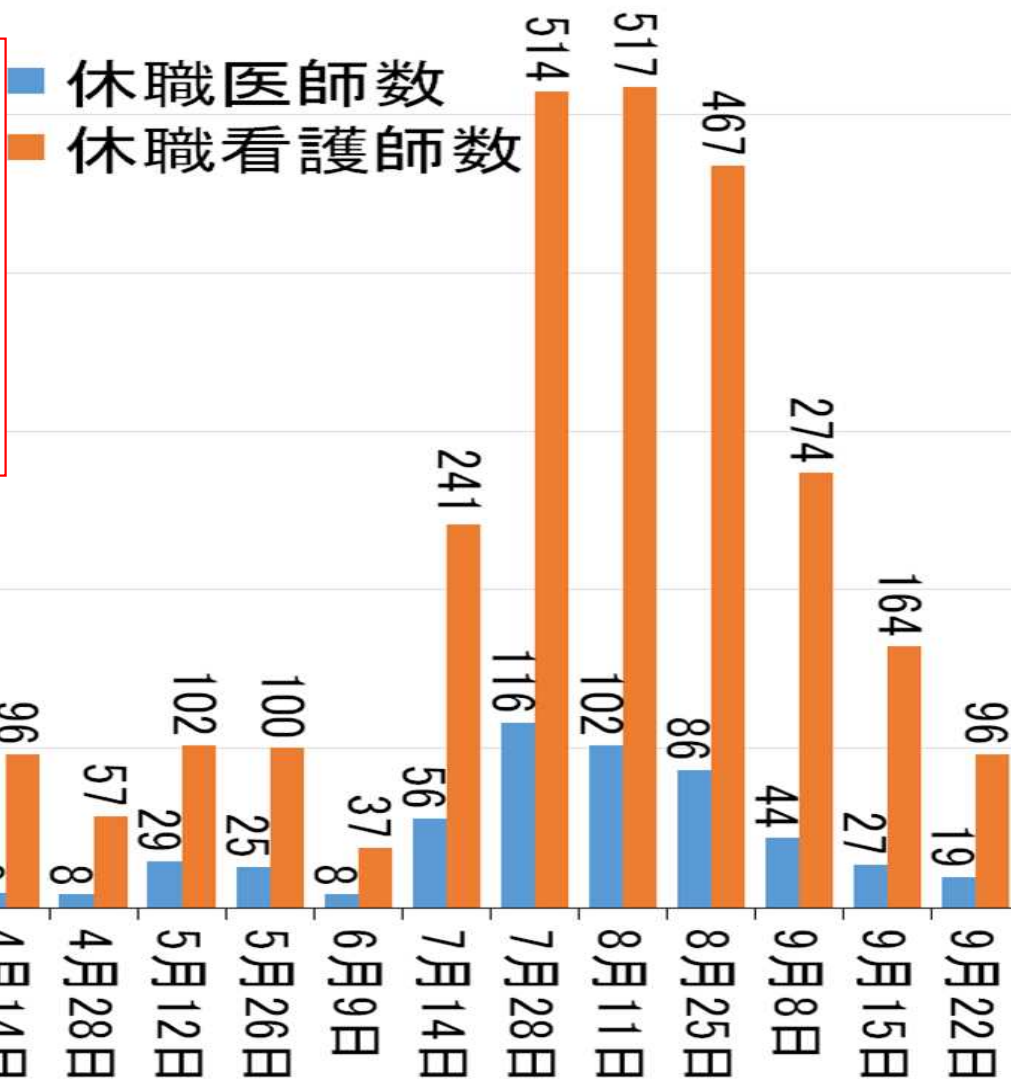
・直近9月22日時点で、一般病床使用率が90%以上の病院は、6病院19%。



回答
病院数

静岡県 コロナ受入病院の休職者の状況(1/23~9/22) P18

- コロナ感染及び濃厚接触による休職医師・看護師の数は、7月以降急増したが9月に入り減少し、9月22日時点で115人。
- 9月22日時点で休職者のいるのは、25病院で、休職者数は1~15人、平均5人。
- 同時点で閉鎖中の一般病棟があるのは3病院で、閉鎖病棟数は各病院1病棟。



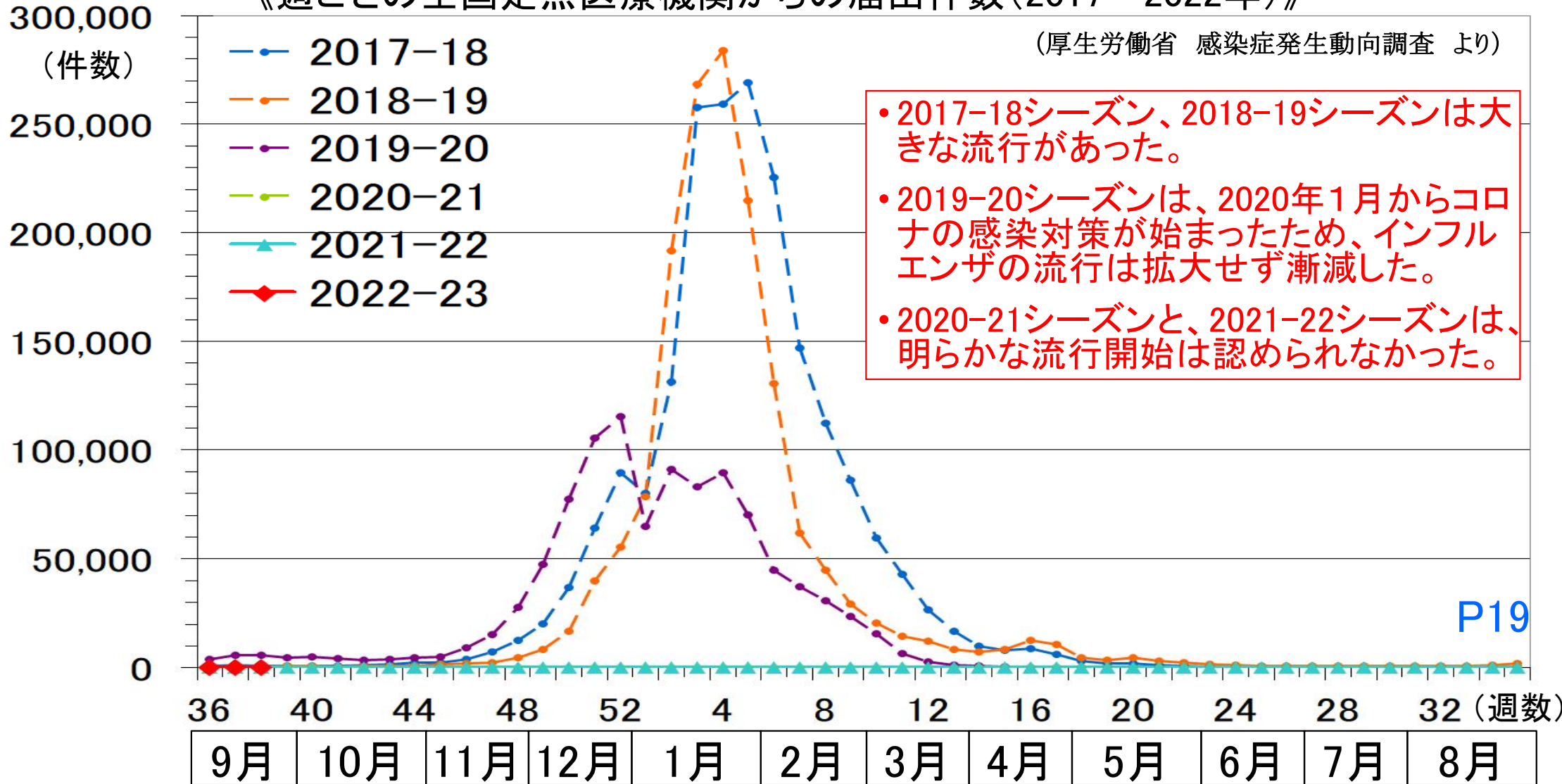
回答
病院数

34, 34, 36, 37, 35, 37, 37, 41, 35, 37, 41, 38, 35, 37, 35, 31, 36, 38, 37, 34, 42, 37, 33,

日本の季節性インフルエンザの流行状況(9/25 第38週時点)

《週ごとの全国定点医療機関からの届出件数(2017~2022年)》

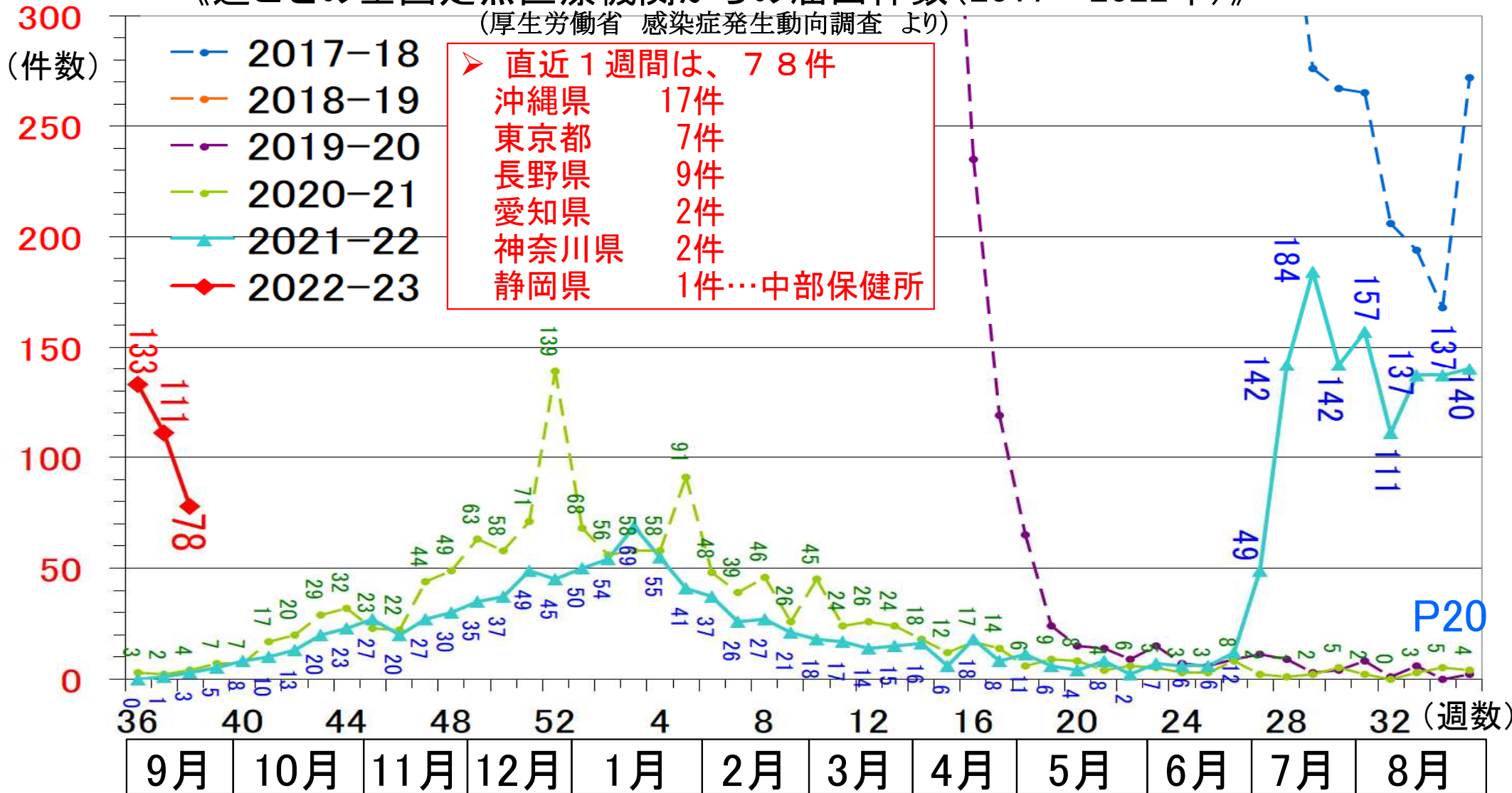
(厚生労働省 感染症発生動向調査 より)



日本の季節性インフルエンザの流行状況(9/25時点)【1,000倍拡大】

《週ごとの全国定点医療機関からの届出件数(2017~2022年)》

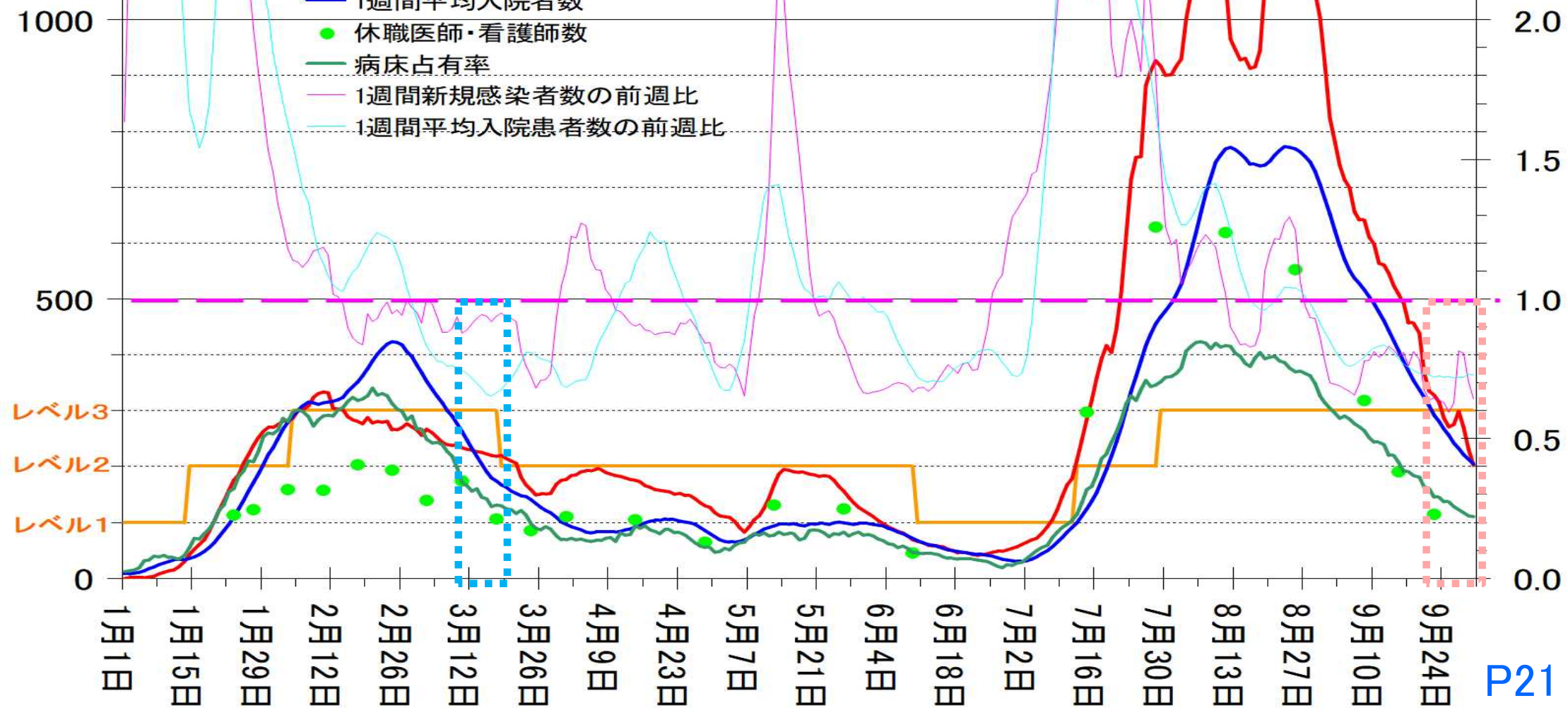
(厚生労働省 感染症発生動向調査 より)



静岡県 新規感染者数、入院患者数、病床占有率、欠勤職員数等の推移

《1月1日～9月28日》

- レベル分類
- 人口10万人あたり1週間新規感染者数
- 1週間平均入院者数
- 休職医師・看護師数
- 病床占有率
- 1週間新規感染者数の前週比
- 1週間平均入院患者数の前週比



静岡県 評価レベル分類3⇒2引下げ基準(BA.5専用暫定)

① 1週間の新規感染者数が、**4週**以上連続で減少

9/28時点で4週と5日連続で減少

② 1週間の人口10万人あたりの新規感染者数が、**400人**未満

9/28時点で269人

③ 入院患者数が、**400人**未満で増加傾向なし

9/28時点で194人、週平均値は32日連続減

④ 病床占有率が、**40%**未満で上昇傾向なし

9/28時点で23.5% (確保病床のみを分母にして24.3%)、週平均値は45日連続減

⑤ 休職医師・看護師数が**200人**未満

9/22時点で115人

新規変異株出現無く①かつ②～⑤のいずれか複数項目を満たす

⇒ 全項目該当なので、今週はレベル2へ引下げる

10月1日からの変更点

項目		期間	7月29日~	10月1日~	
評価レベル			レベル3相当	レベル2へ	
医療ひっ迫			警報	注意報へ	
BA.5対策強化			8月9日指定	解除	
参考	1週間感染者数	7月29日	33,378人	9月30日	7,361人
	入院患者数		504人		181人
	病床占有率		70.3%		22.1%


秋の行楽シーズンの感染対策のお願い



**感染者の再増加で
医療のひっ迫を強める**

ことがないように、



- ・ **会話時,人混みでのマスク着用を!**
 - ・ **人が集まる室内の換気を!!**
 - ・ **ワクチン接種の再検討を!!!**
- 
- 