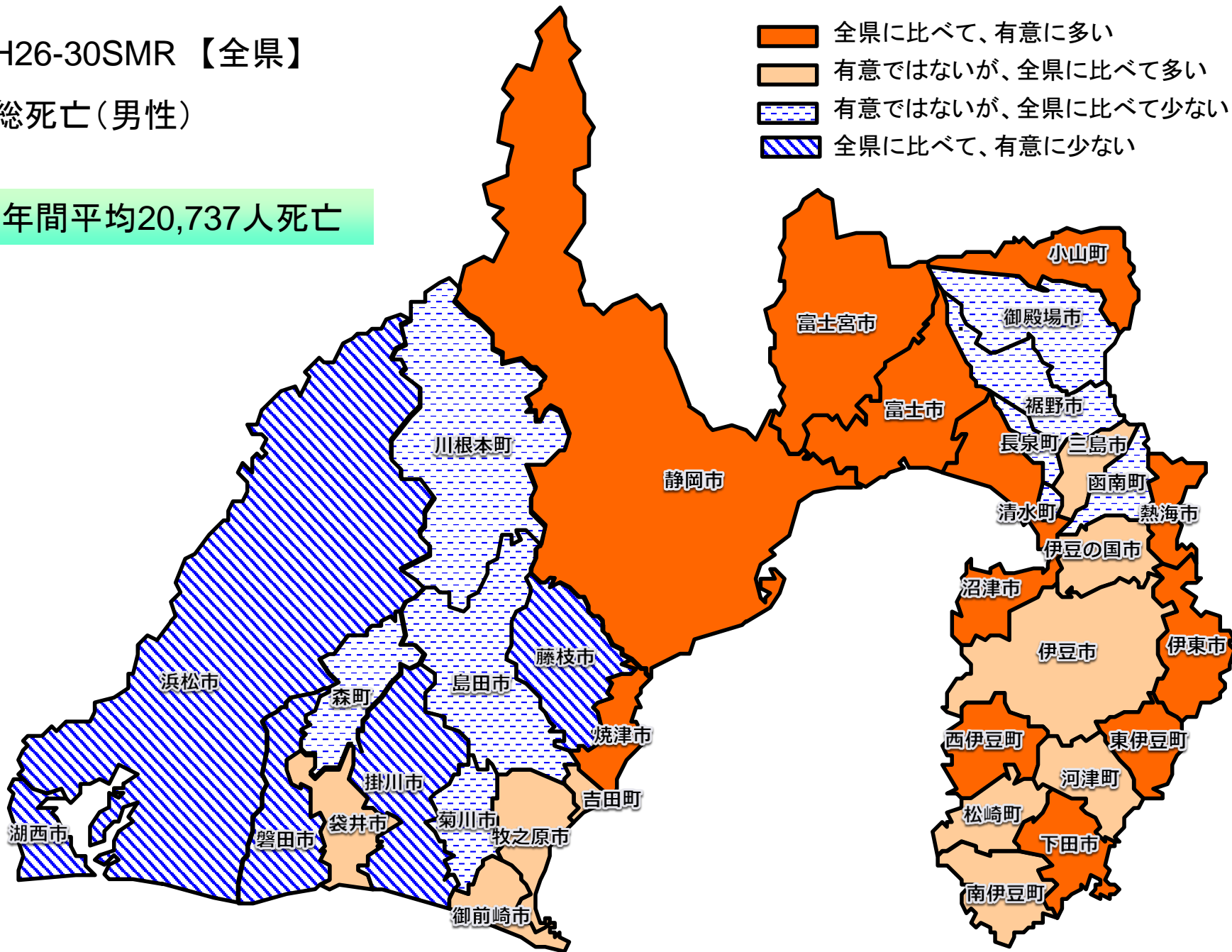


# H26-30SMR 【全県】

## 総死亡(男性)

年間平均20,737人死亡

- 全県に比べて、有意に多い
- 有意ではないが、全県に比べて多い
- 有意ではないが、全県に比べて少ない
- 全県に比べて、有意に少ない

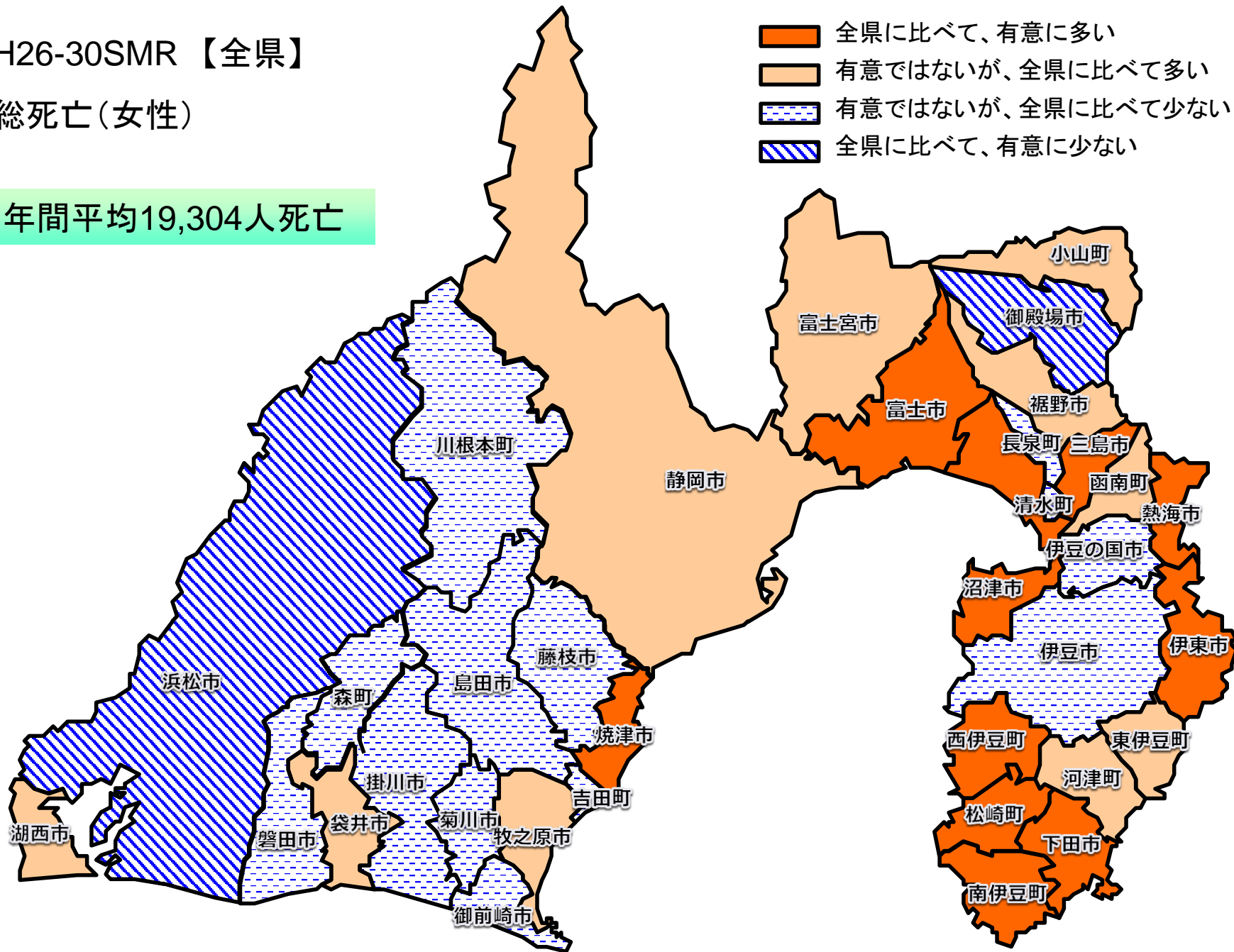


# H26-30SMR 【全県】

## 総死亡(女性)

年間平均19,304人死亡

- 全県に比べて、有意に多い
- 有意ではないが、全県に比べて多い
- 有意ではないが、全県に比べて少ない
- 全県に比べて、有意に少ない

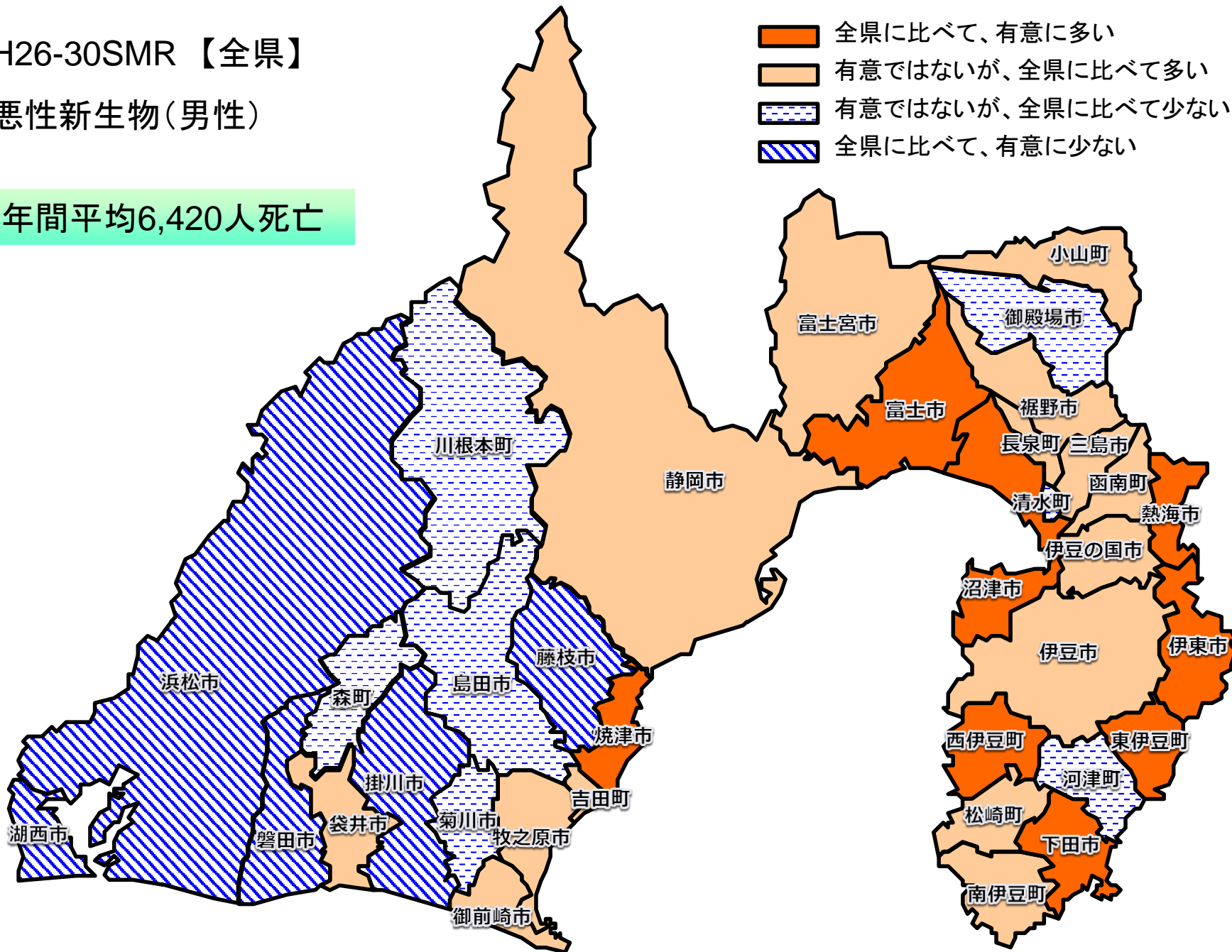


# H26-30SMR 【全県】

## 悪性新生物(男性)

年間平均6,420人死亡

- 全県に比べて、有意に多い
- 有意ではないが、全県に比べて多い
- 有意ではないが、全県に比べて少ない
- 全県に比べて、有意に少ない

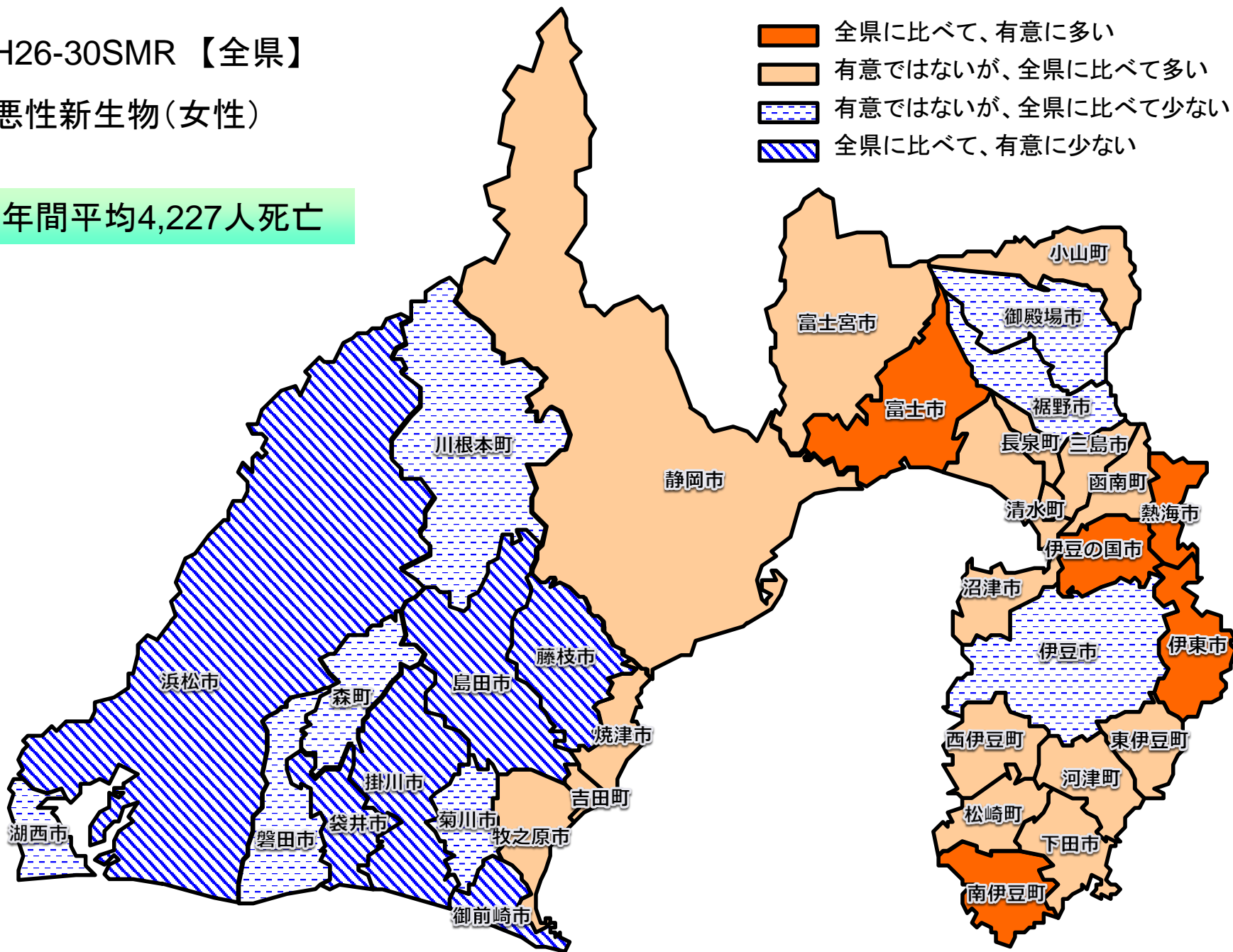


# H26-30SMR 【全県】

## 悪性新生物(女性)

年間平均4,227人死亡

- 全県に比べて、有意に多い
- 有意ではないが、全県に比べて多い
- 有意ではないが、全県に比べて少ない
- 全県に比べて、有意に少ない

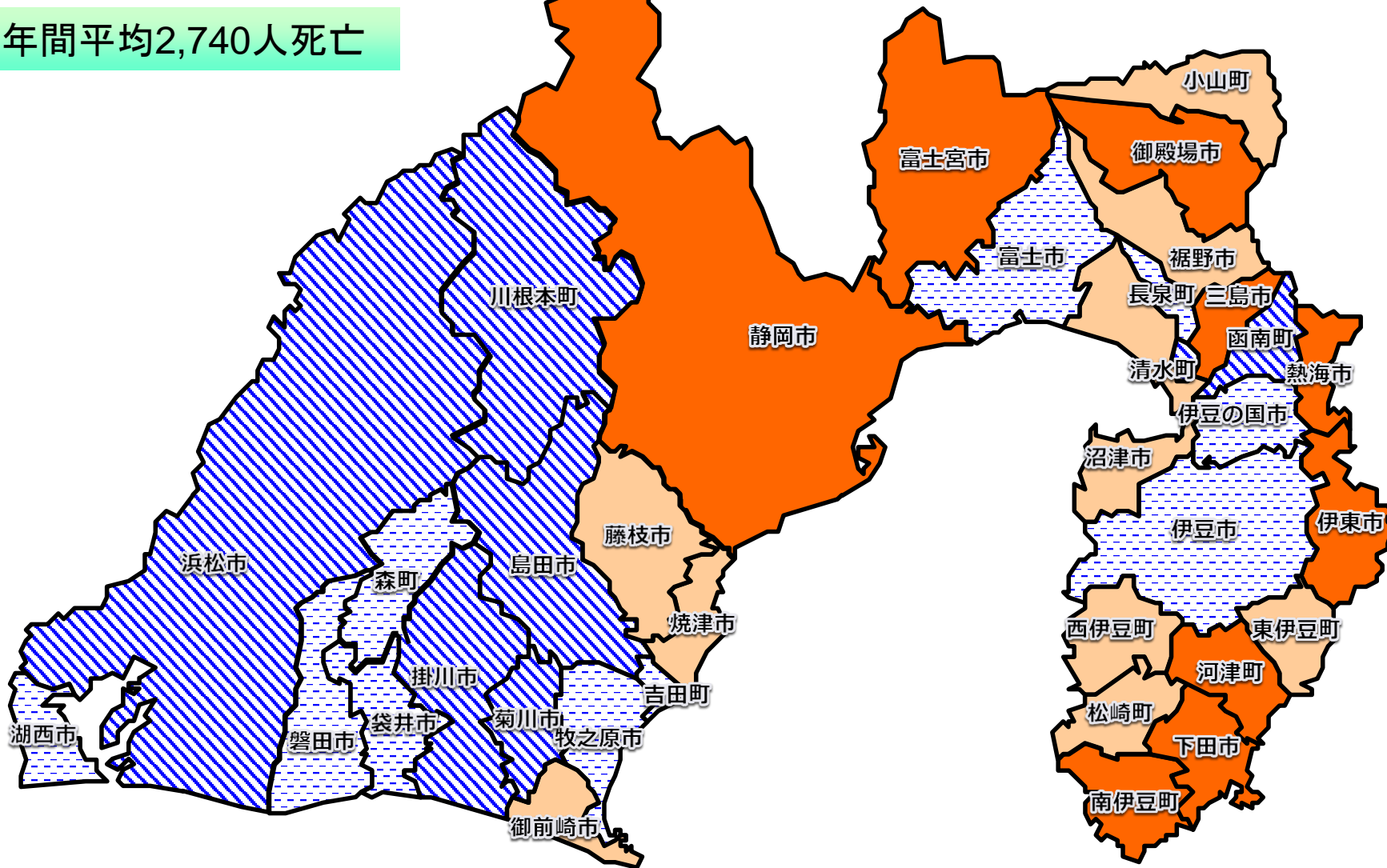


# H26-30SMR 【全県】

## 心疾患(男性)

年間平均2,740人死亡

- 全県に比べて、有意に多い
- 有意ではないが、全県に比べて多い
- 有意ではないが、全県に比べて少ない
- 全県に比べて、有意に少ない

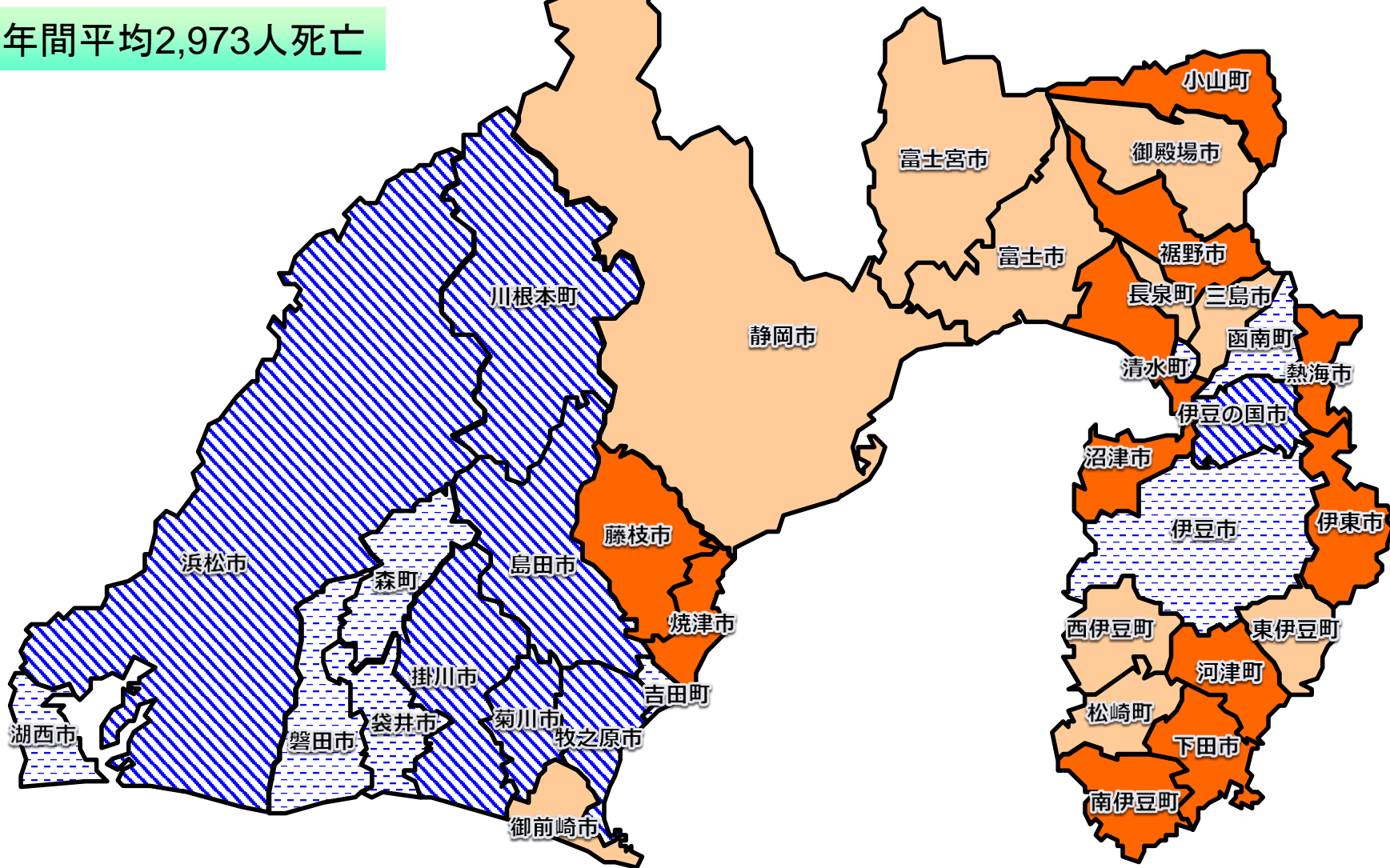


# H26-30SMR 【全県】

## 心疾患(女性)

年間平均2,973人死亡

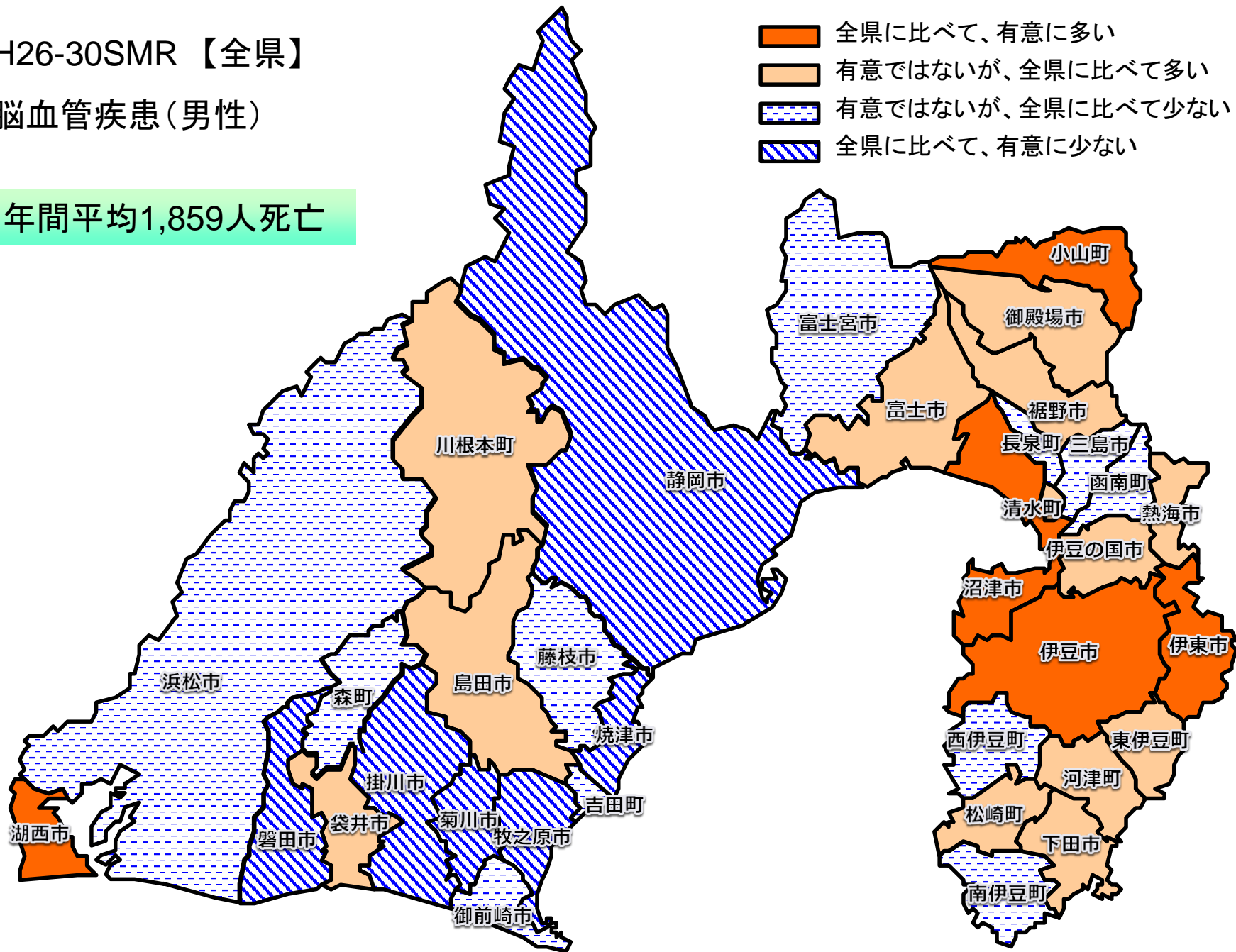
- 全県に比べて、有意に多い
- 有意ではないが、全県に比べて多い
- 有意ではないが、全県に比べて少ない
- 全県に比べて、有意に少ない



# H26-30SMR 【全県】

## 脳血管疾患(男性)

年間平均1,859人死亡

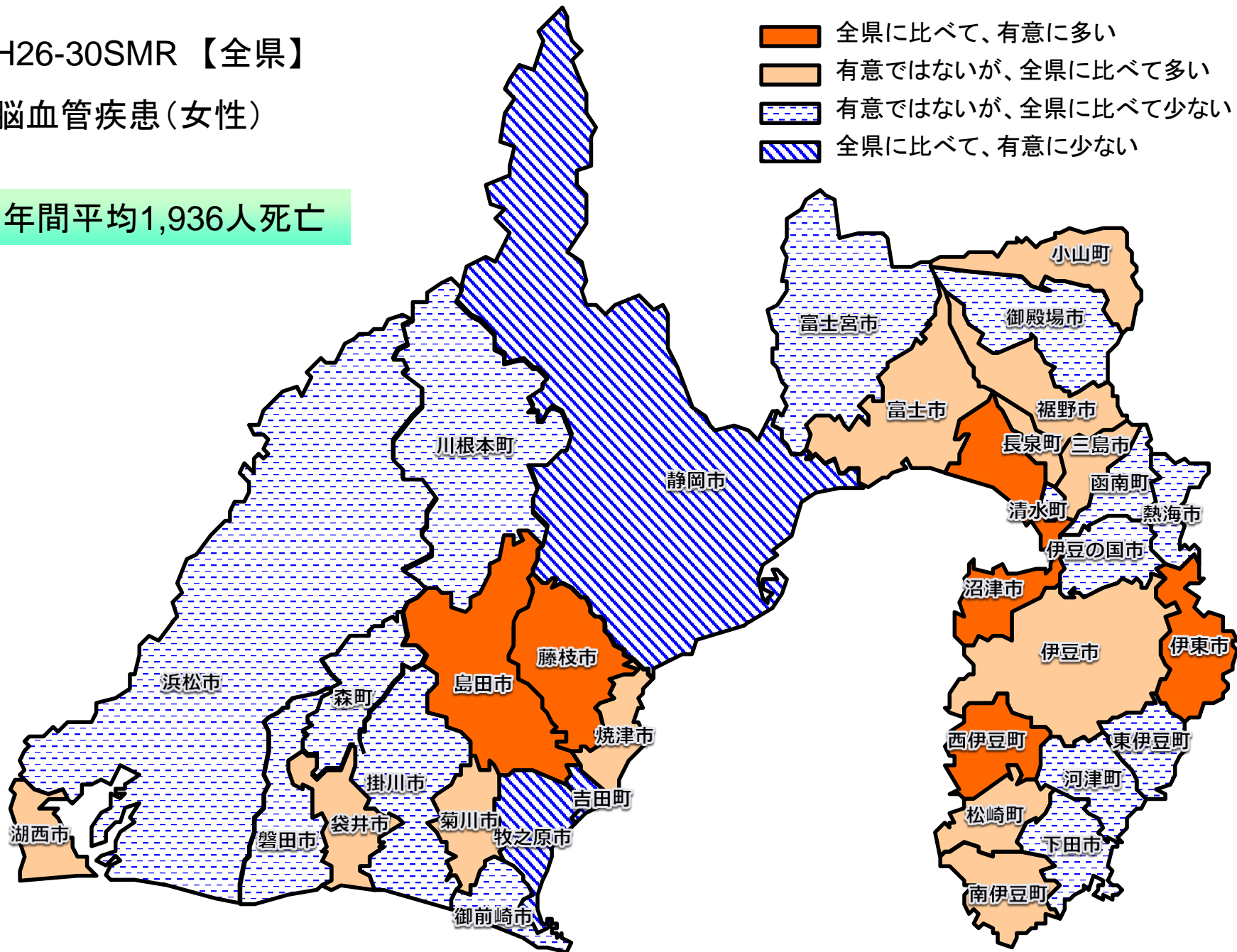




# H26-30SMR 【全県】

## 脳血管疾患(女性)

年間平均1,936人死亡

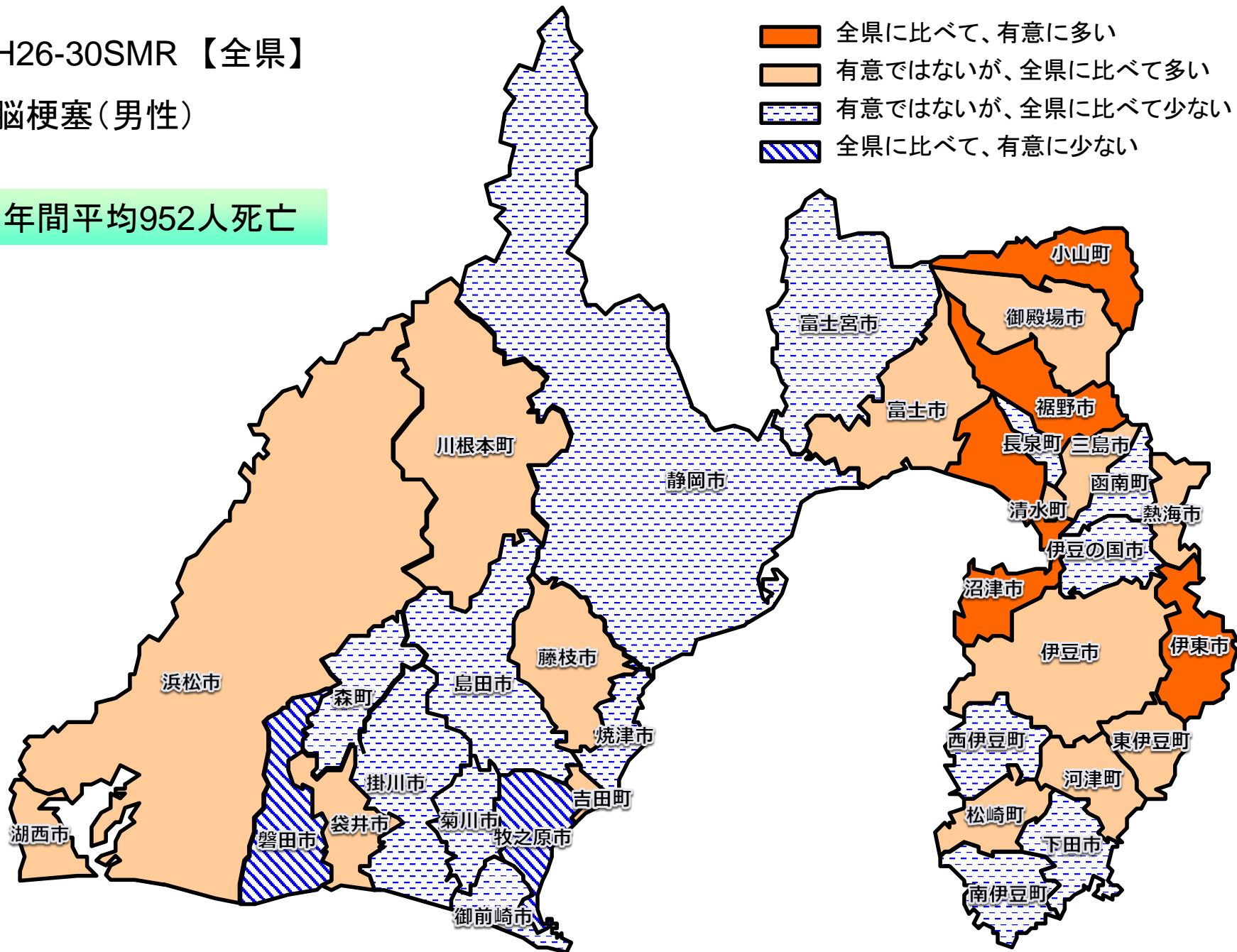




# H26-30SMR 【全県】

## 脳梗塞(男性)

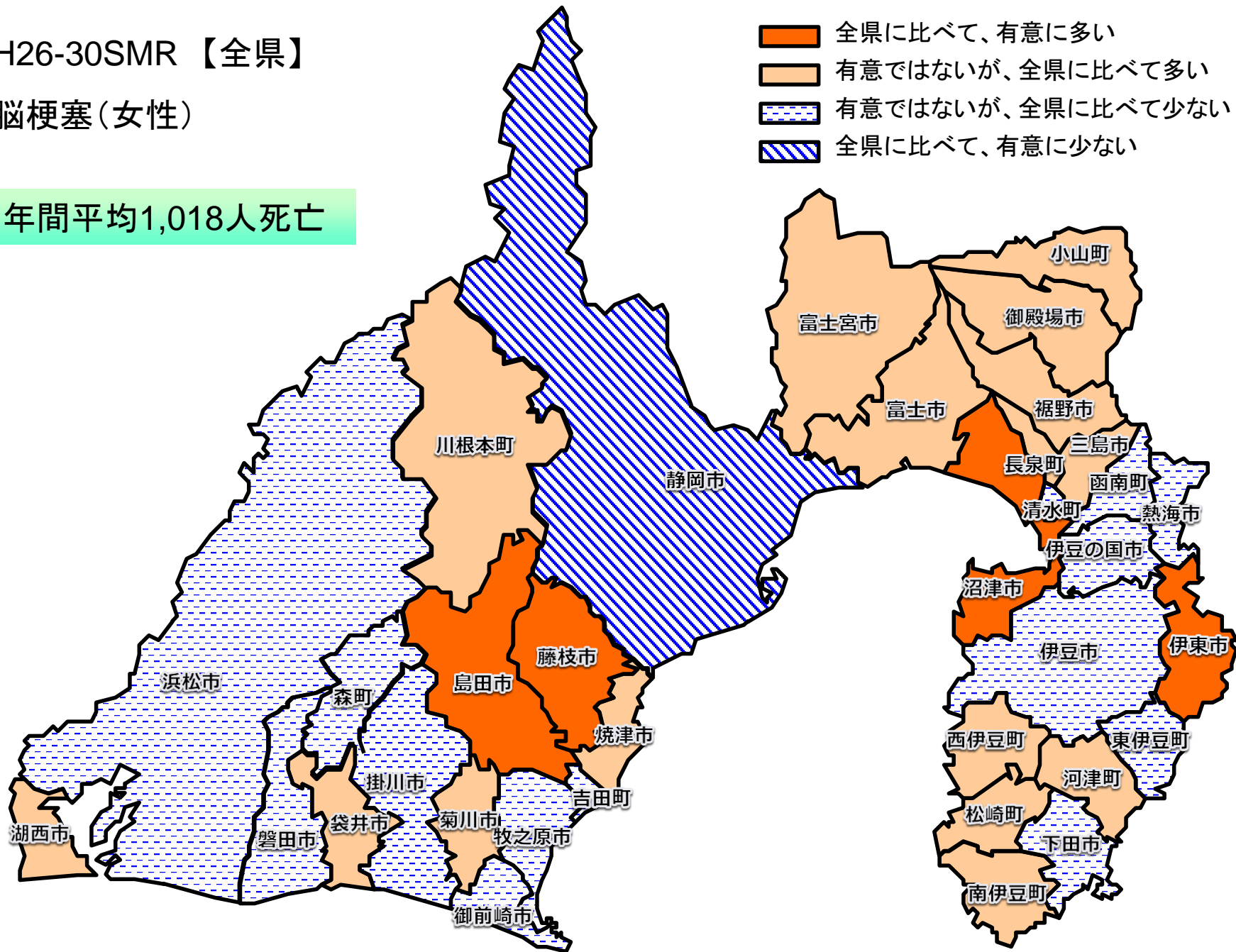
年間平均952人死亡



# H26-30SMR 【全県】

## 脳梗塞(女性)

年間平均1,018人死亡

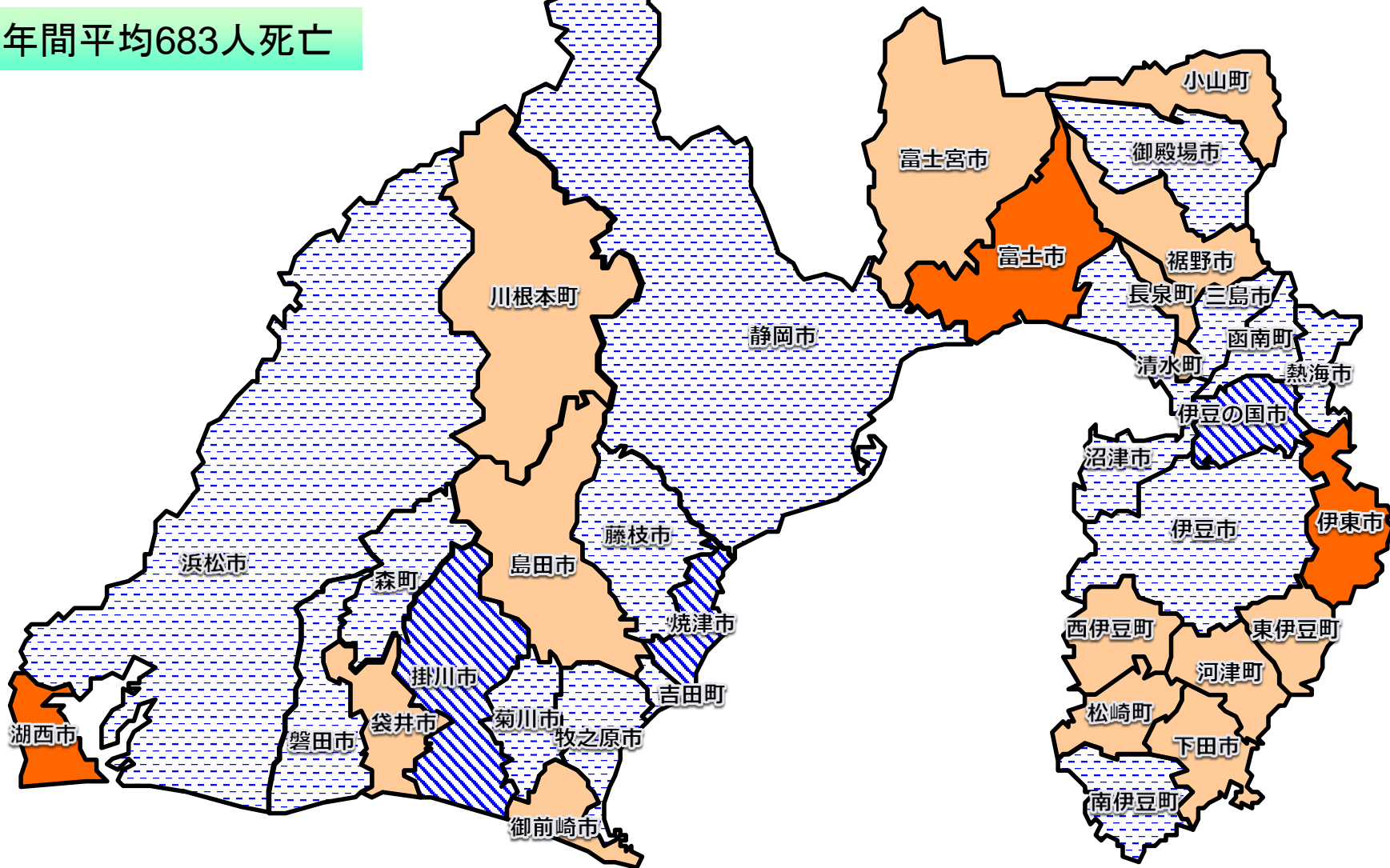


# H26-30SMR 【全県】

## 脳内出血(男性)

年間平均683人死亡

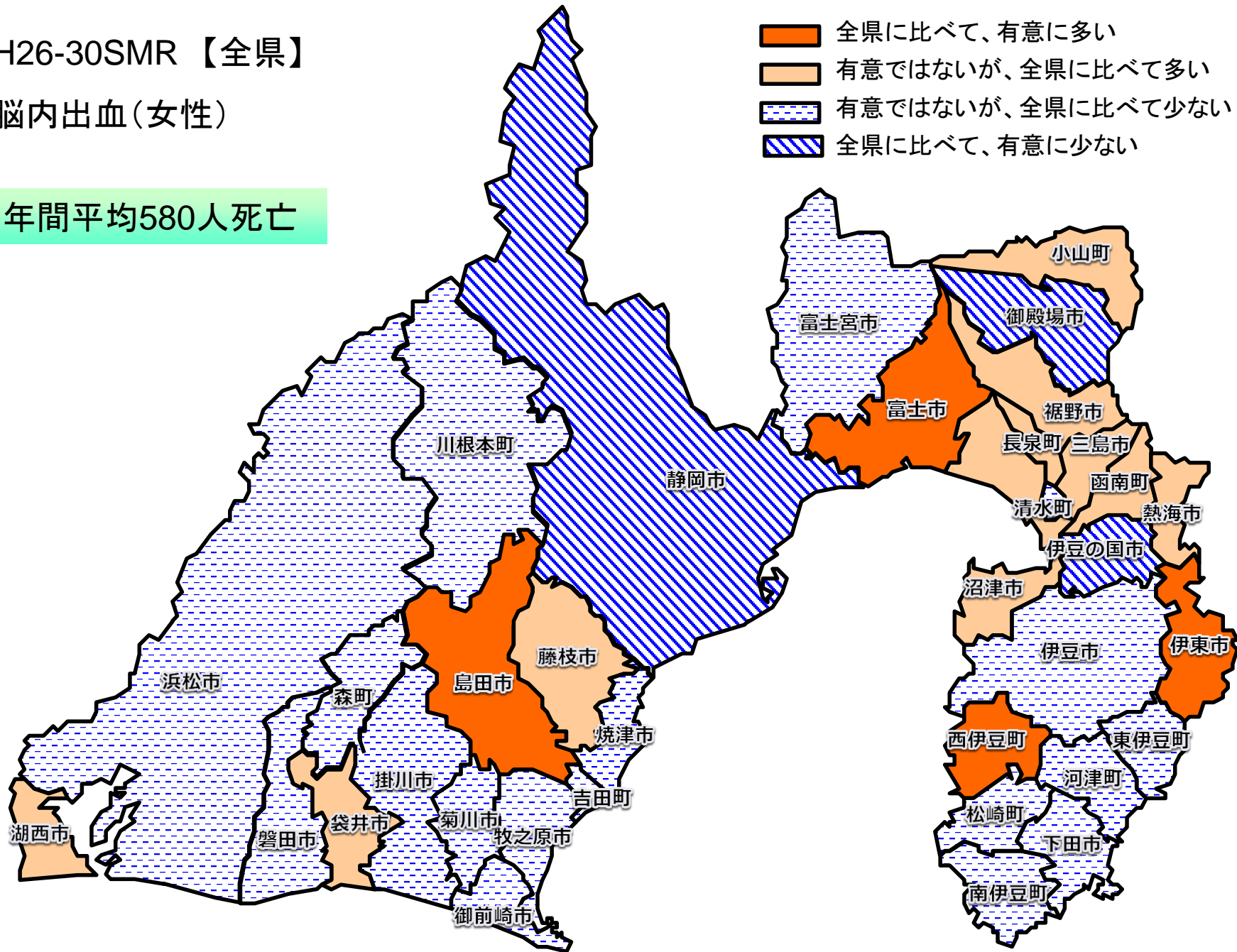
- 全県に比べて、有意に多い
- 有意ではないが、全県に比べて多い
- 有意ではないが、全県に比べて少ない
- 全県に比べて、有意に少ない



# H26-30SMR 【全県】

## 脳内出血(女性)

年間平均580人死亡

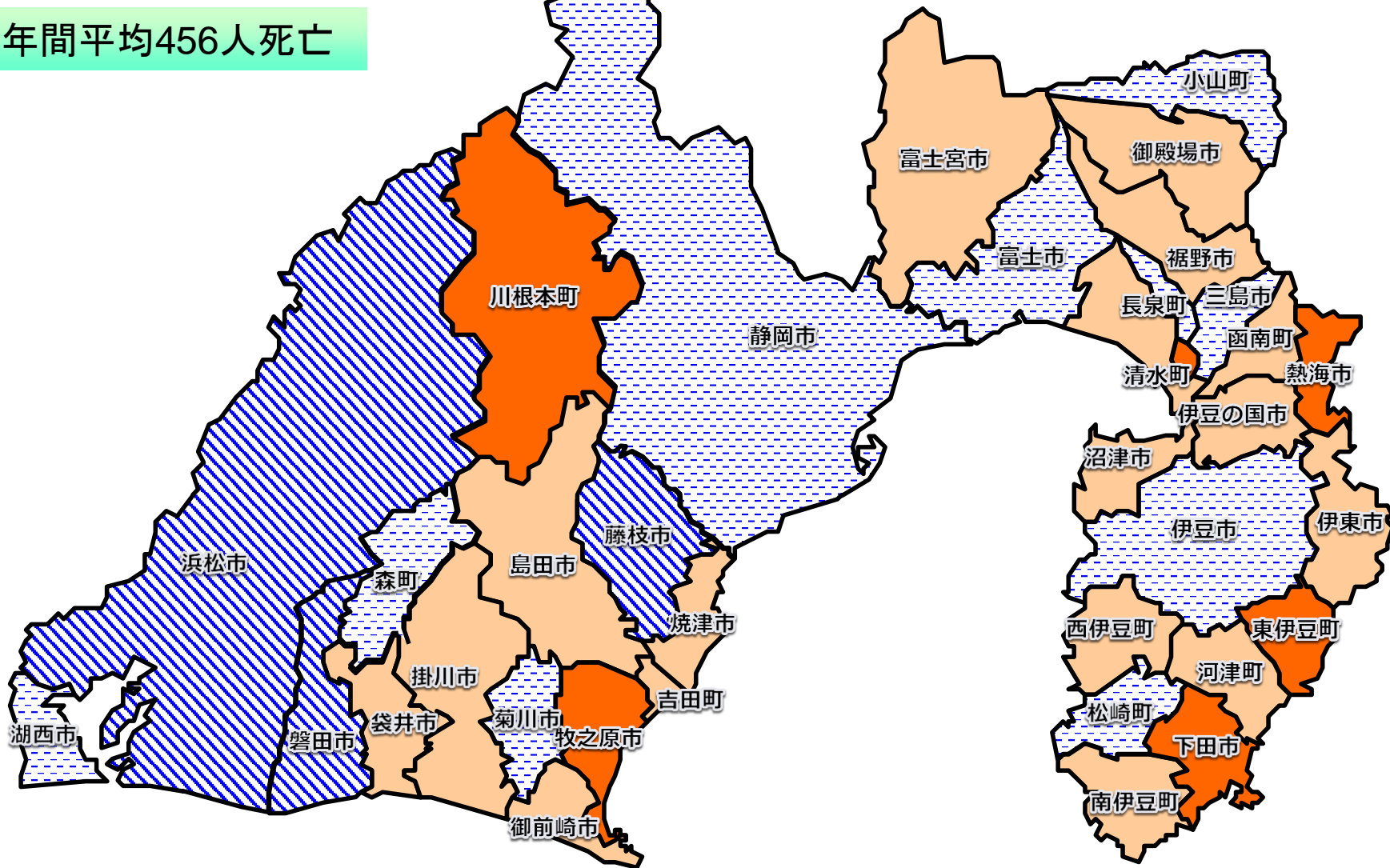


# H26-30SMR 【全県】

## 自殺(男性)

年間平均456人死亡

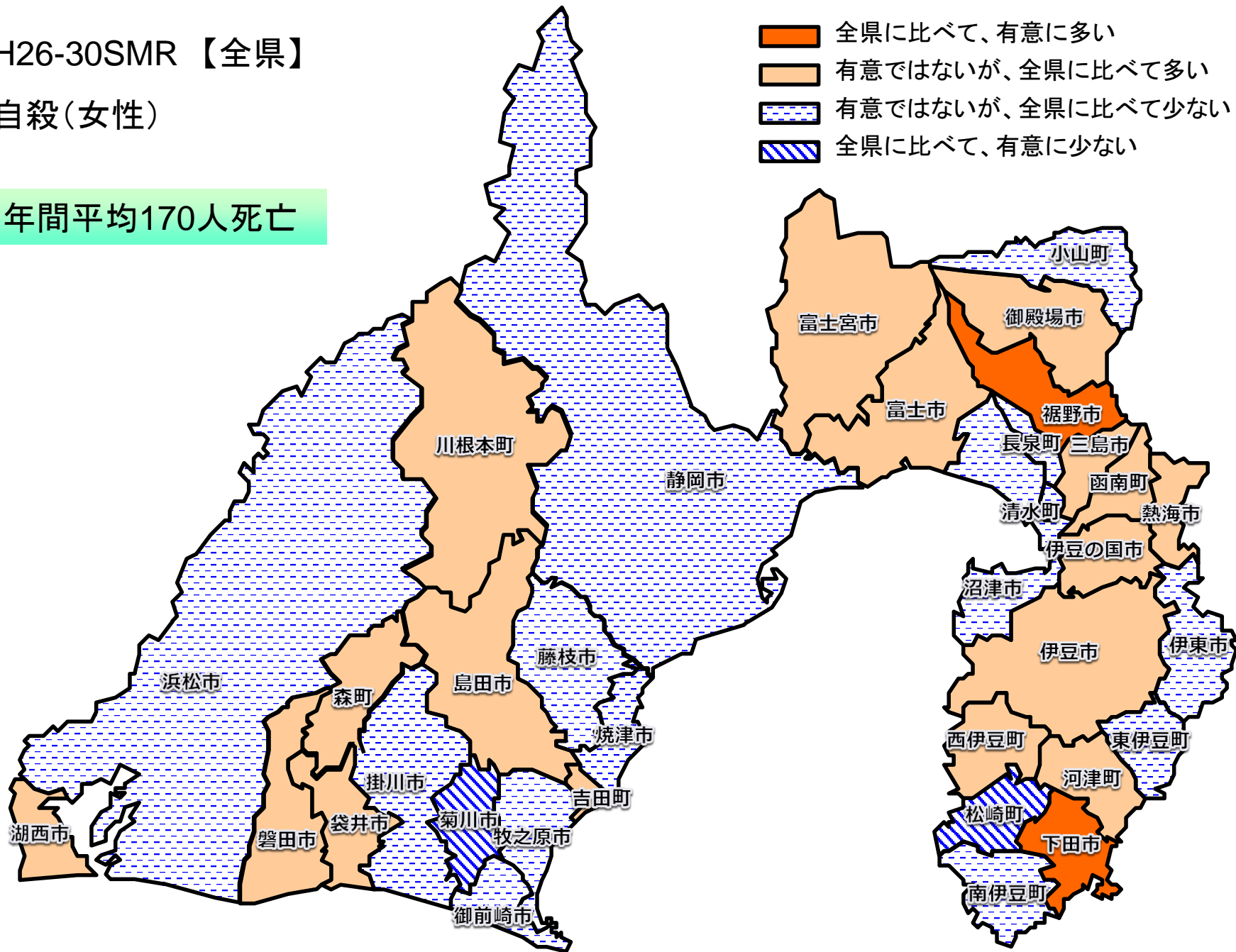
- 全県に比べて、有意に多い
- 有意ではないが、全県に比べて多い
- 有意ではないが、全県に比べて少ない
- 全県に比べて、有意に少ない



# H26-30SMR 【全県】

## 自殺(女性)

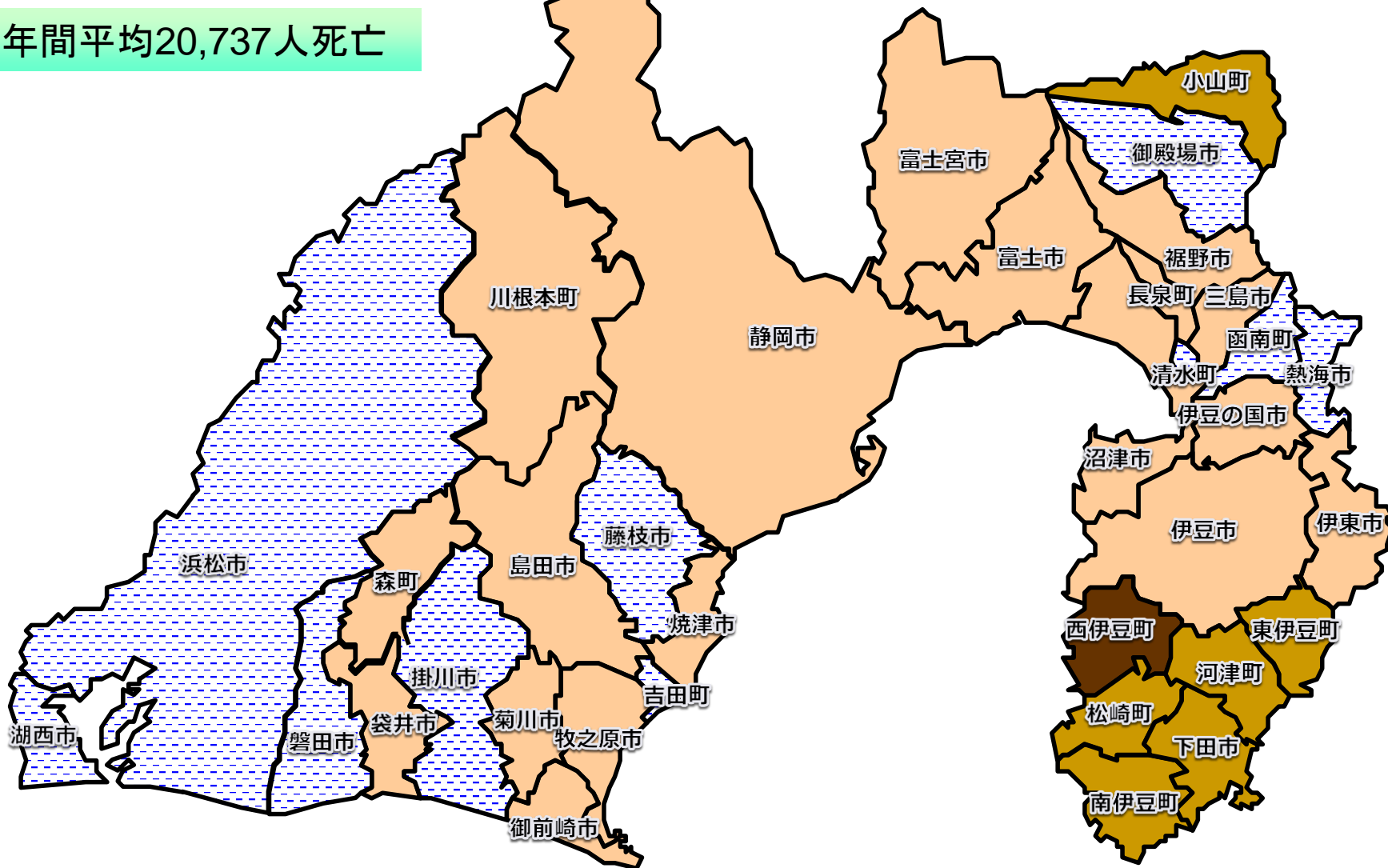
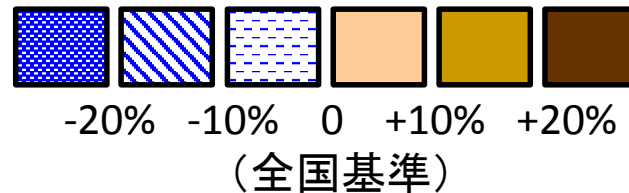
年間平均170人死亡



# H26-30SMR 【全国比較】

## 総死亡(男性)

年間平均20,737人死亡



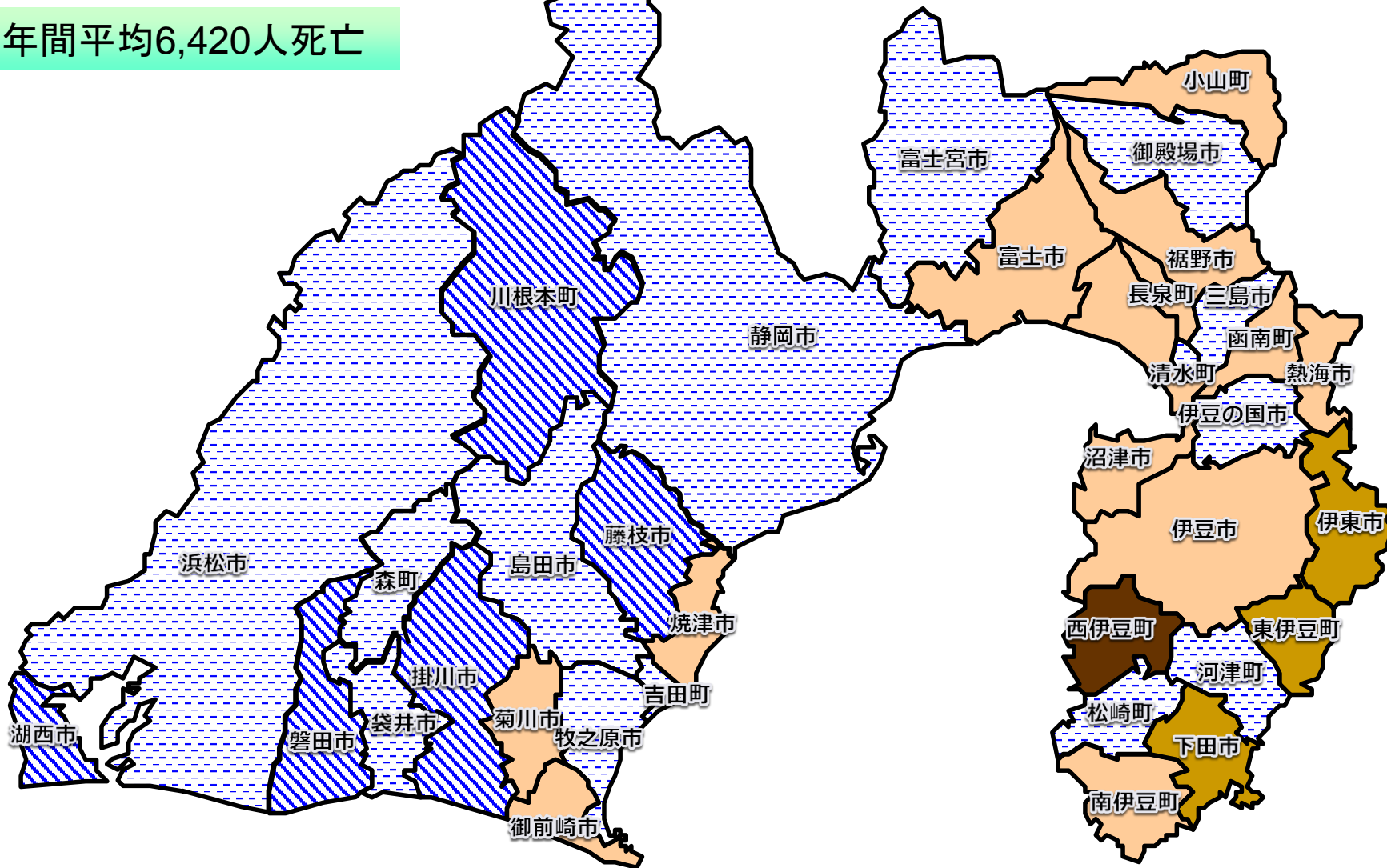
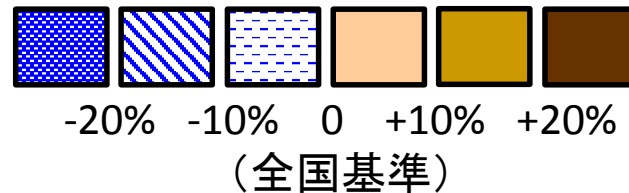




# H26-30SMR 【全国比較】

## 悪性新生物(男性)

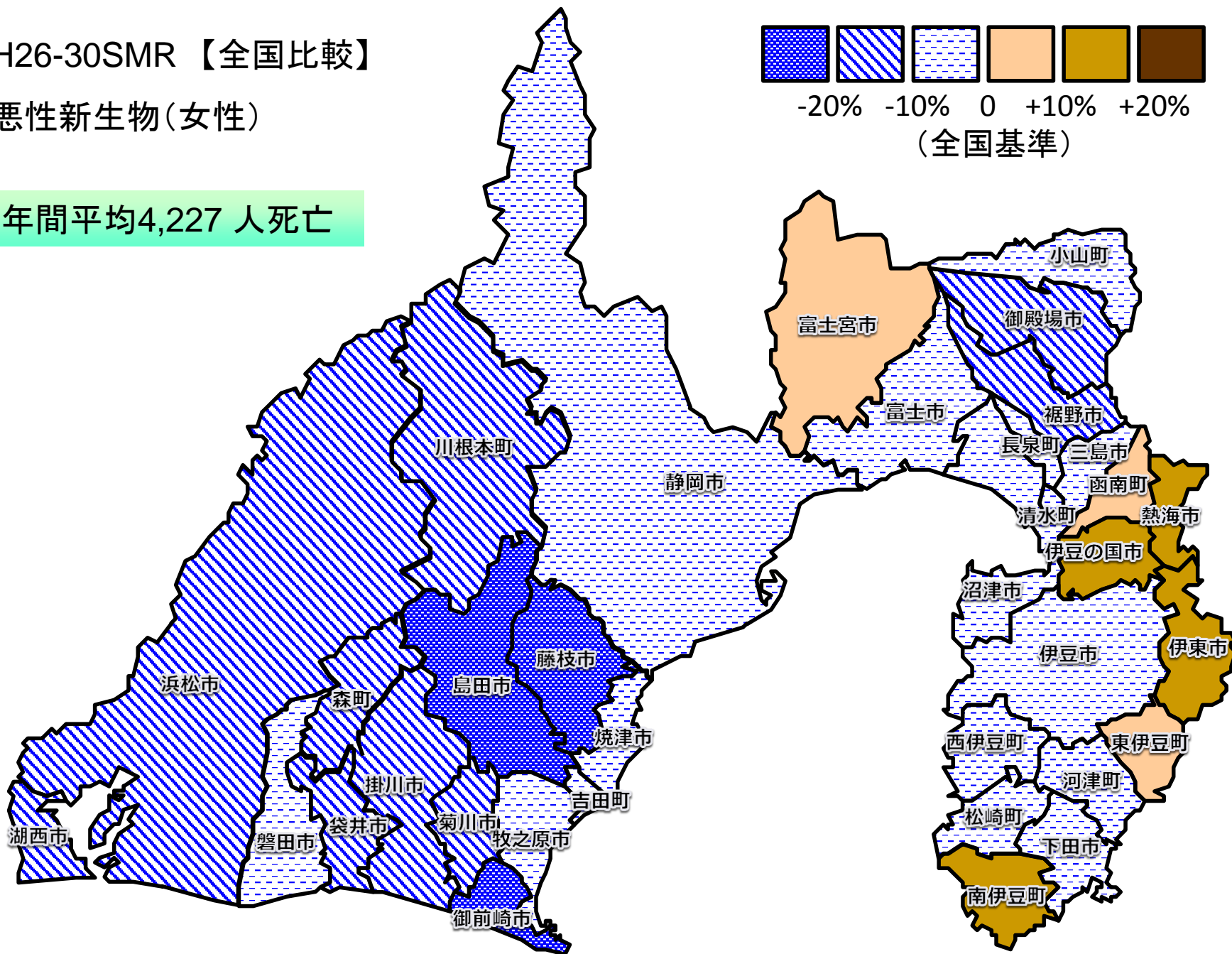
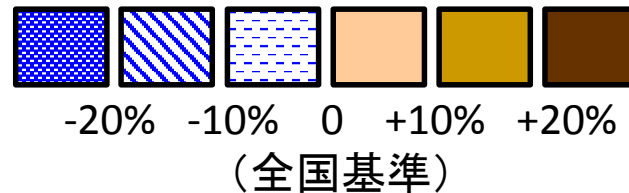
年間平均6,420人死亡



# H26-30SMR 【全国比較】

## 悪性新生物(女性)

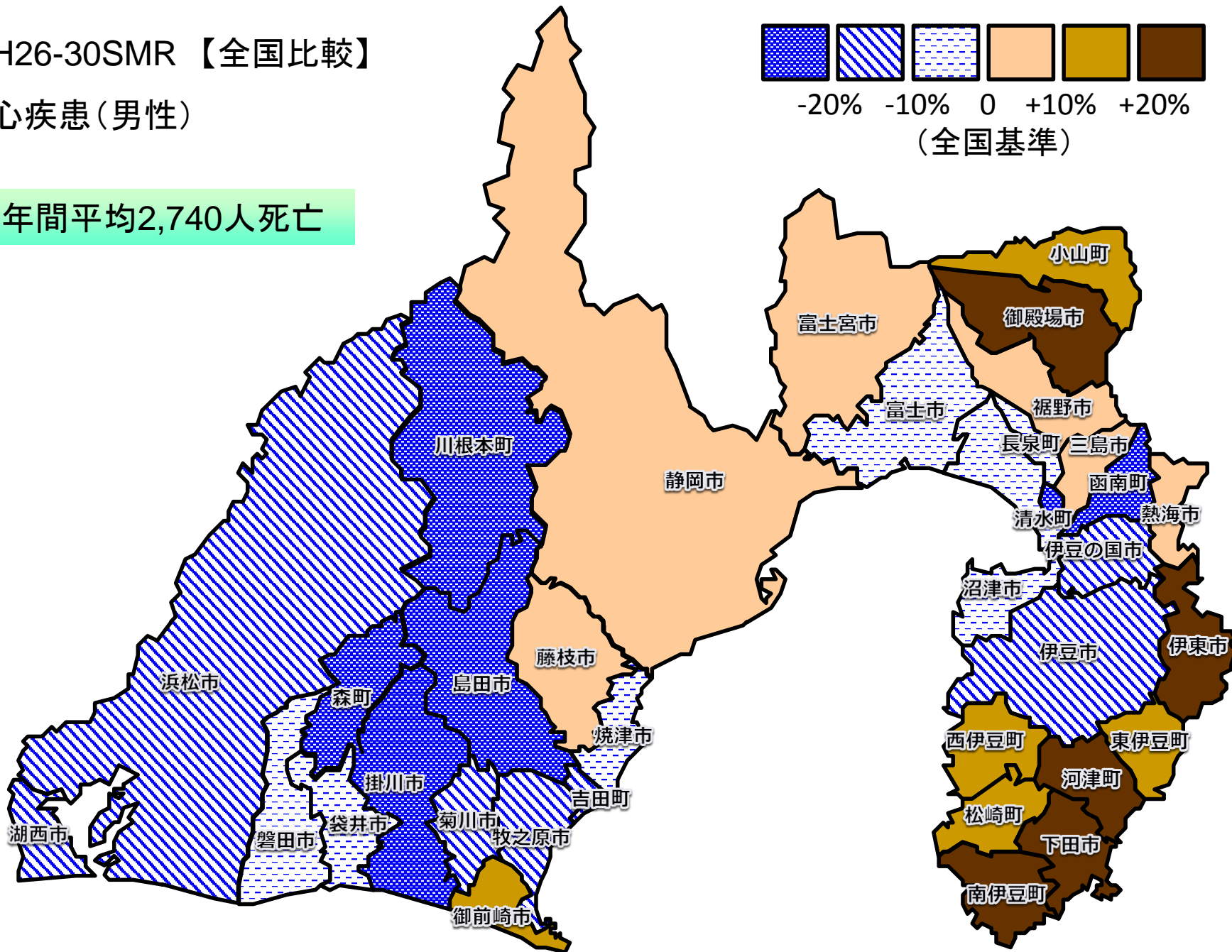
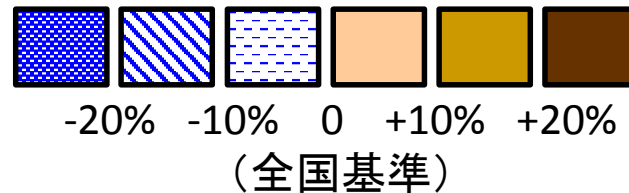
年間平均4,227 人死亡



# H26-30SMR 【全国比較】

## 心疾患(男性)

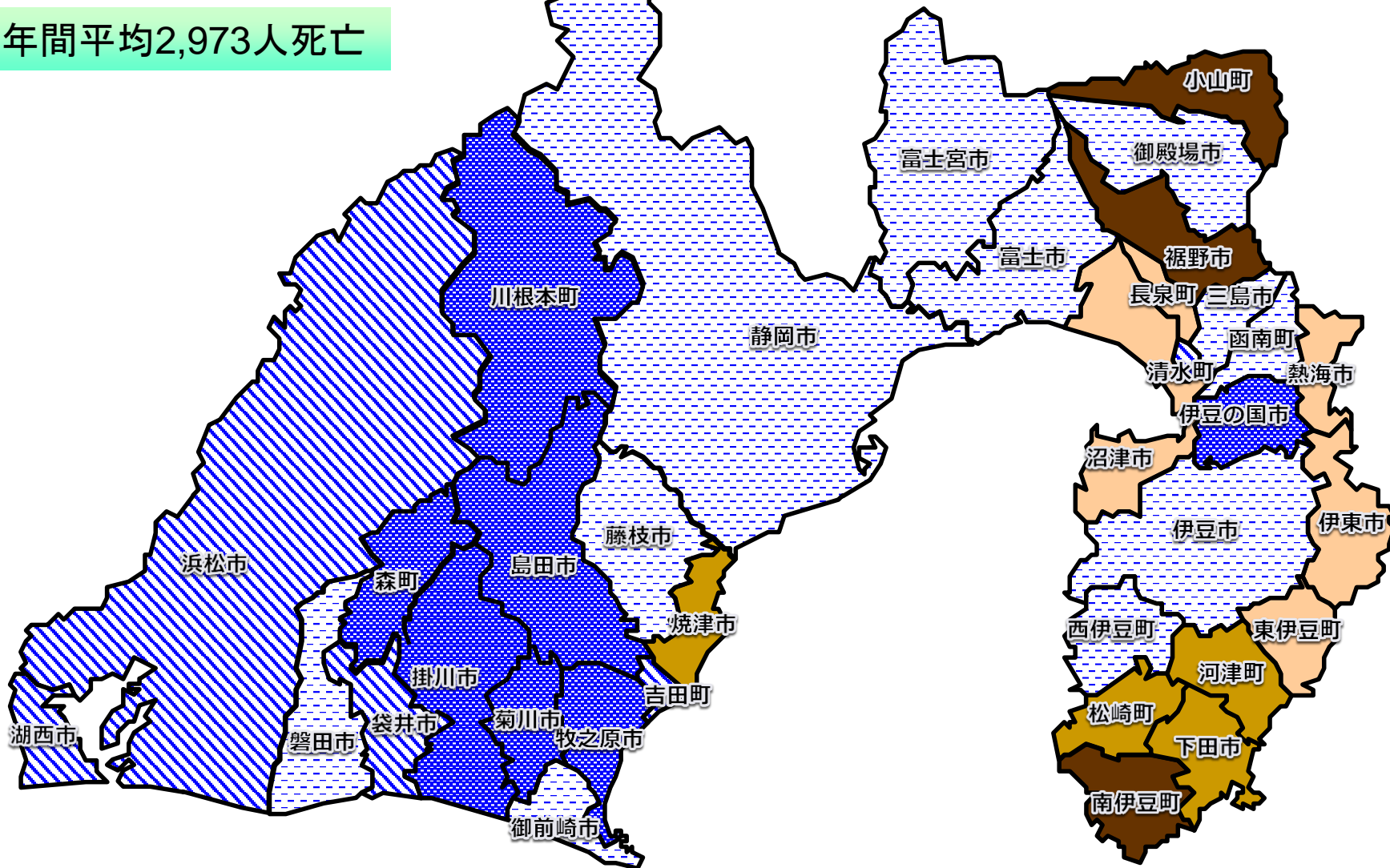
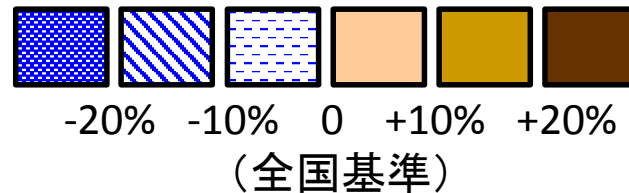
年間平均2,740人死亡



# H26-30SMR 【全国比較】

## 心疾患(女性)

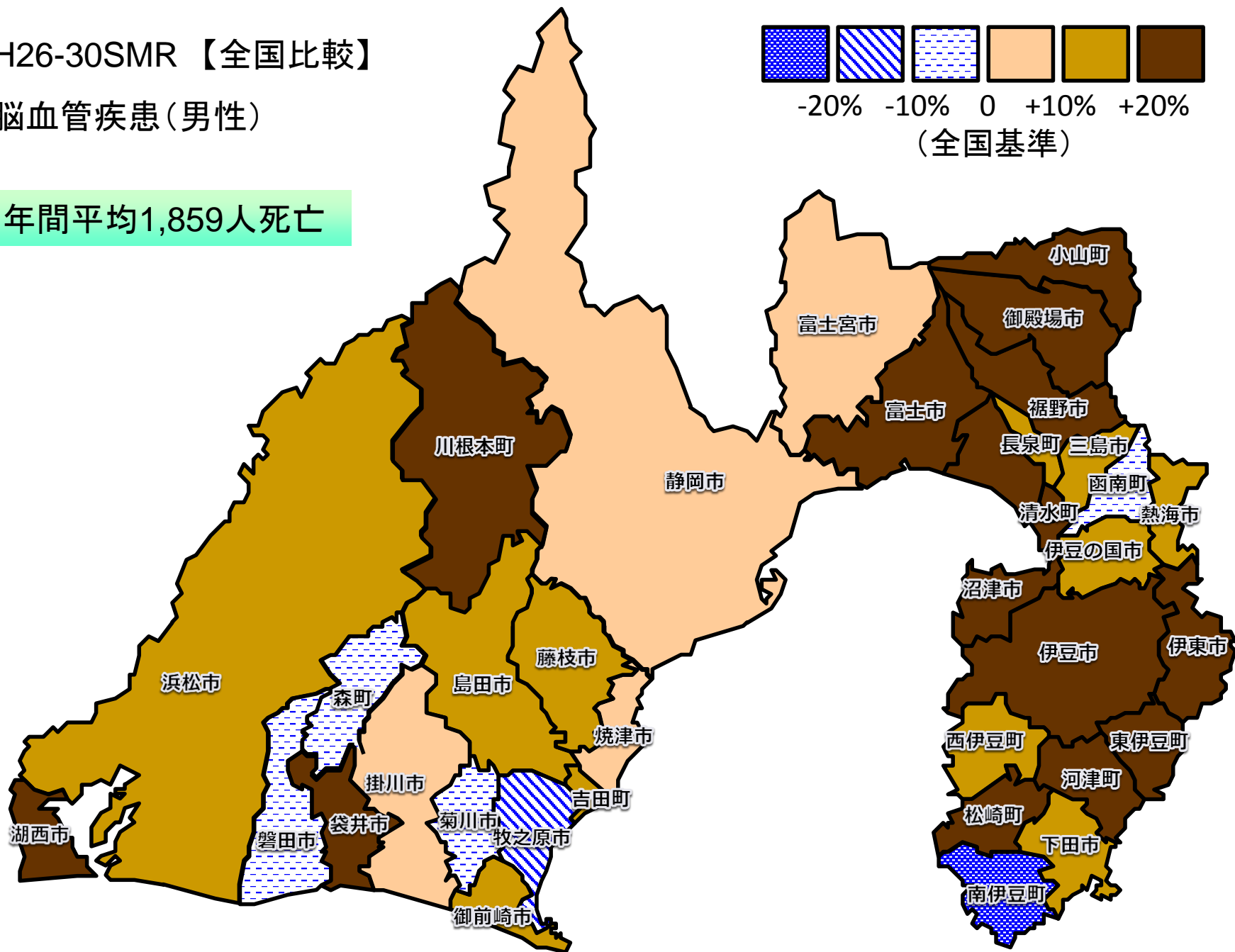
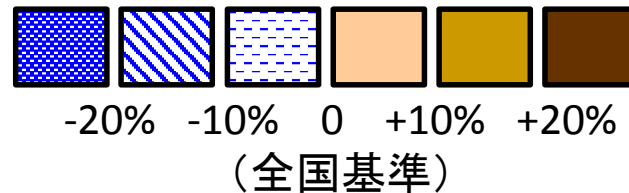
年間平均2,973人死亡



# H26-30SMR 【全国比較】

## 脳血管疾患(男性)

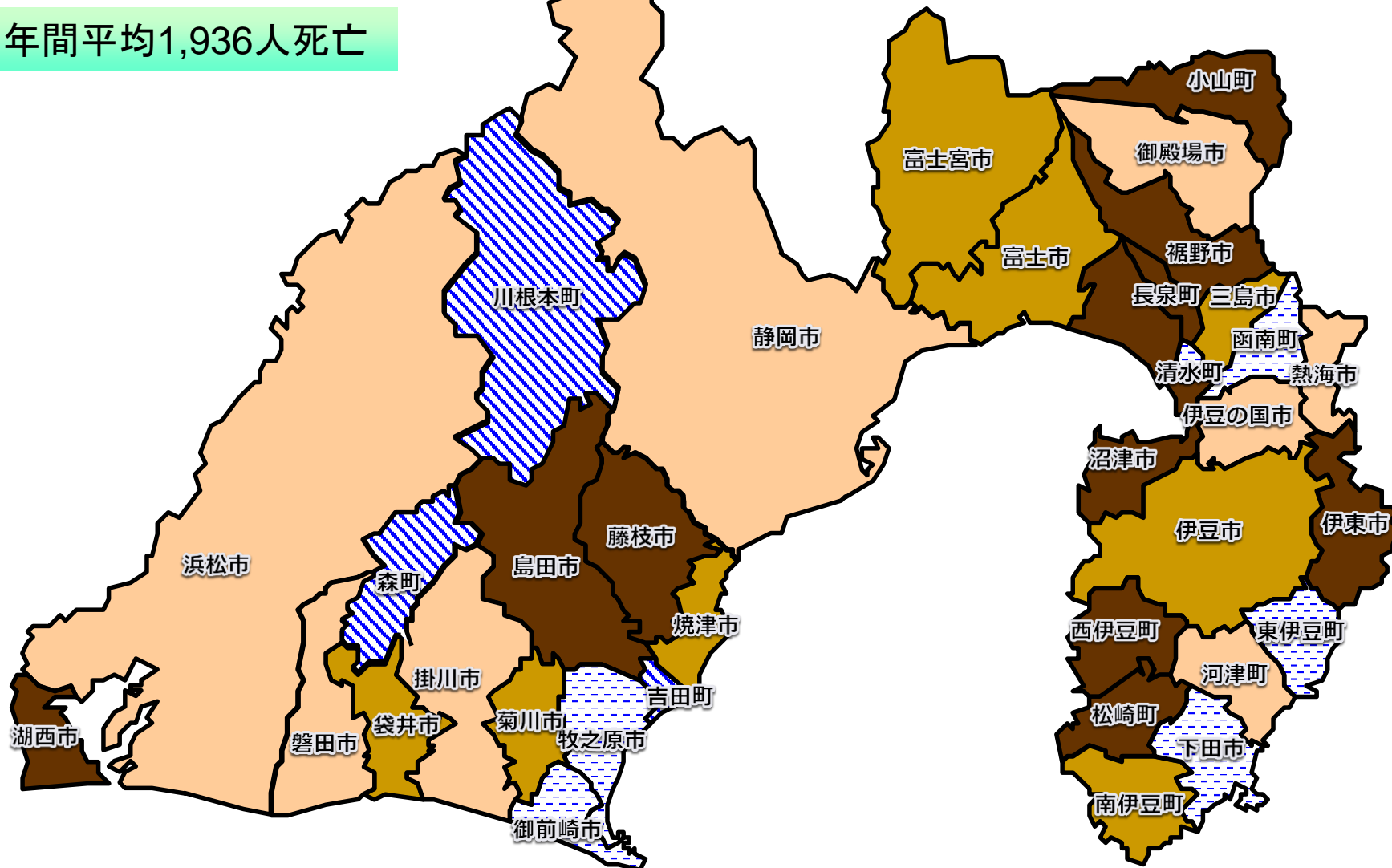
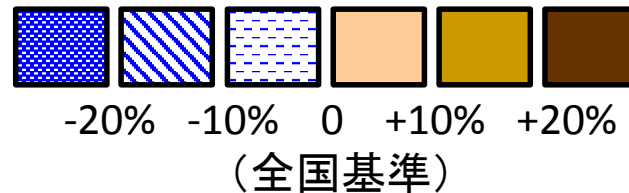
年間平均1,859人死亡



# H26-30SMR 【全国比較】

## 脳血管疾患(女性)

年間平均1,936人死亡

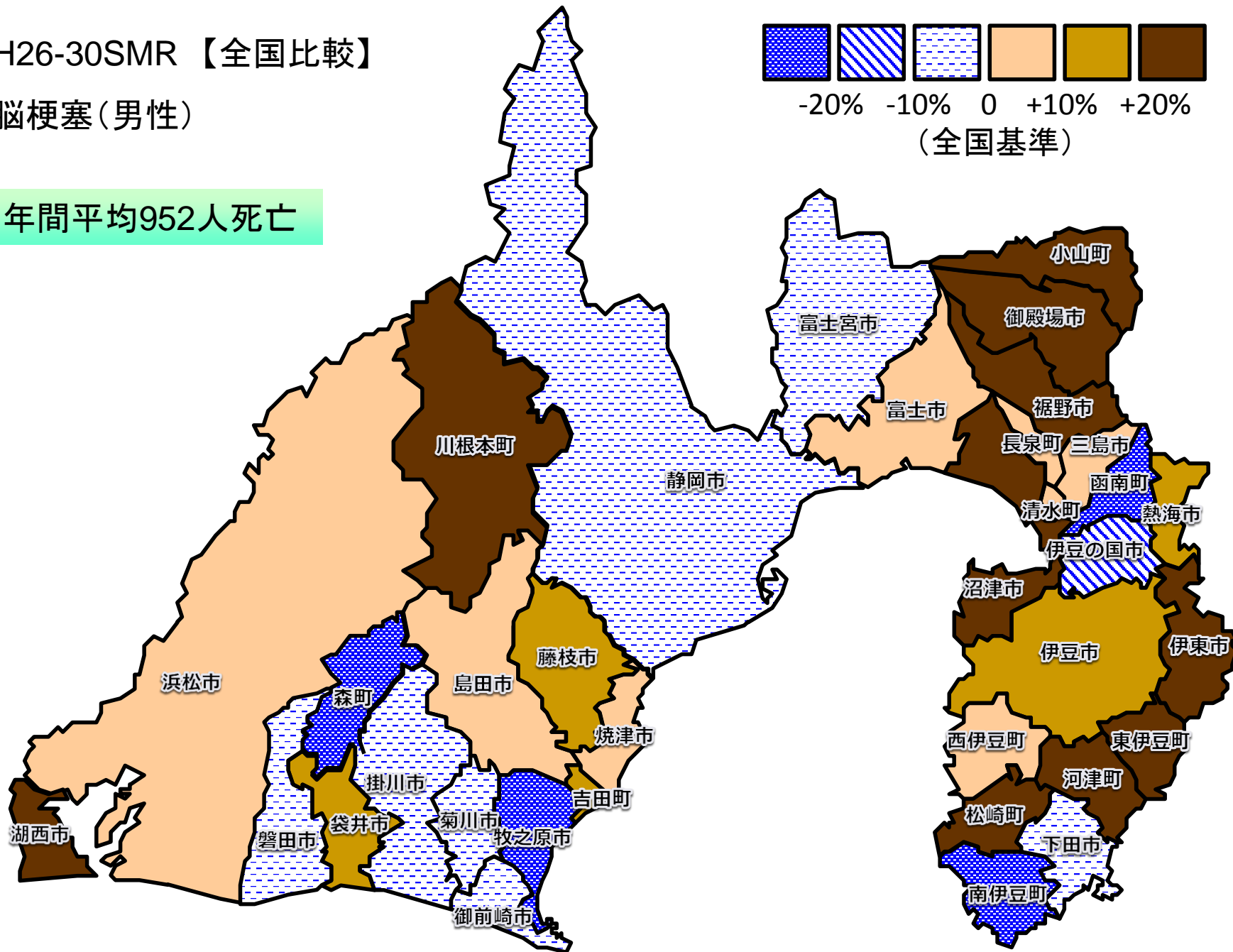
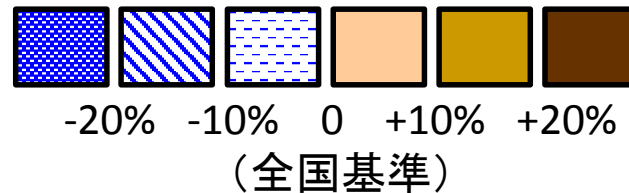




# H26-30SMR 【全国比較】

## 脑梗塞(男性)

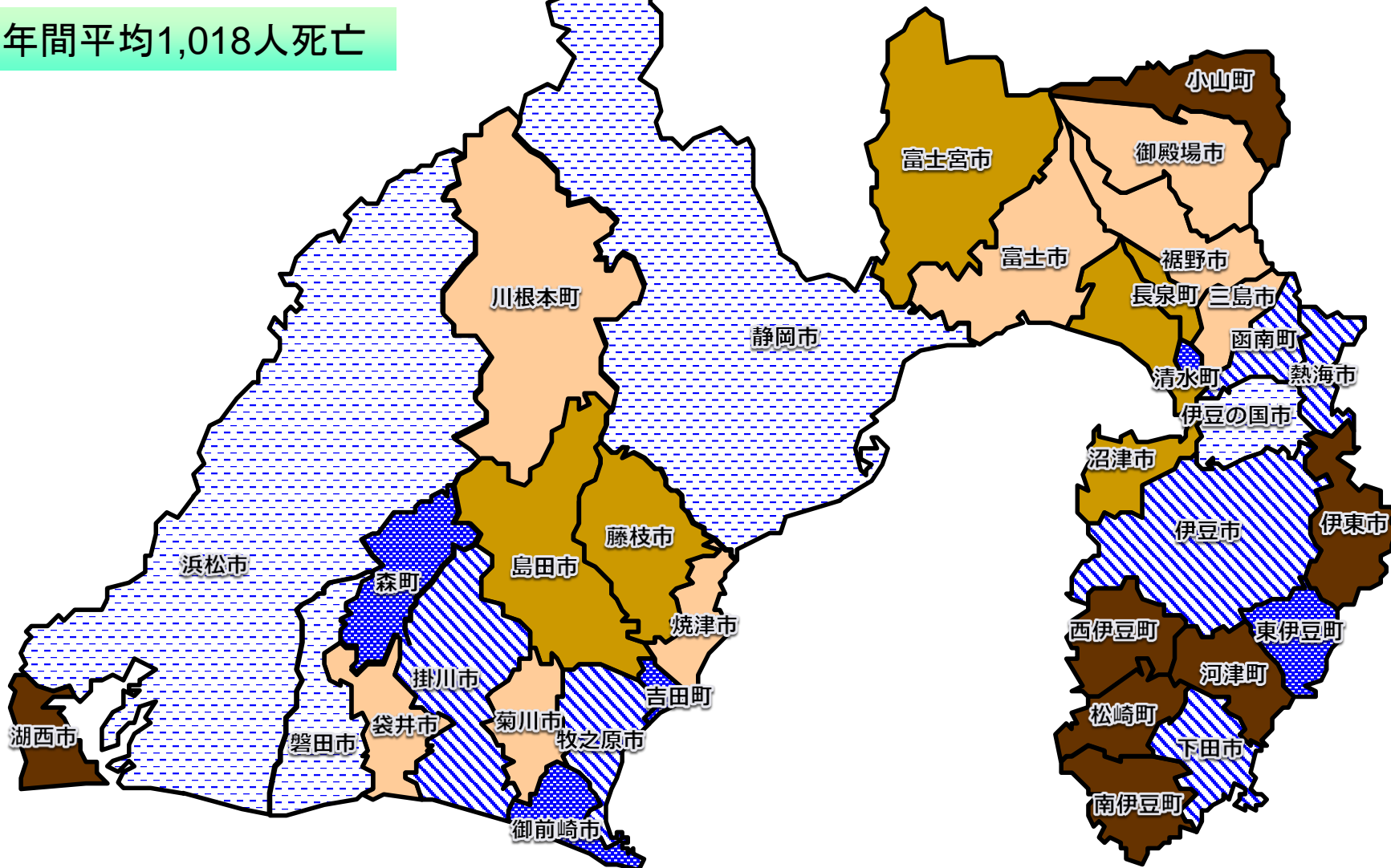
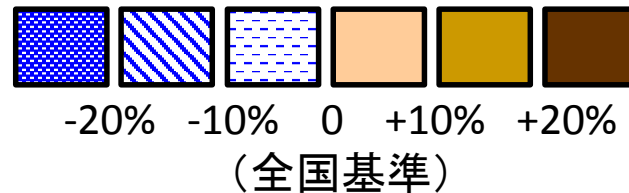
年間平均952人死亡



# H26-30SMR 【全国比較】

## 脳梗塞(女性)

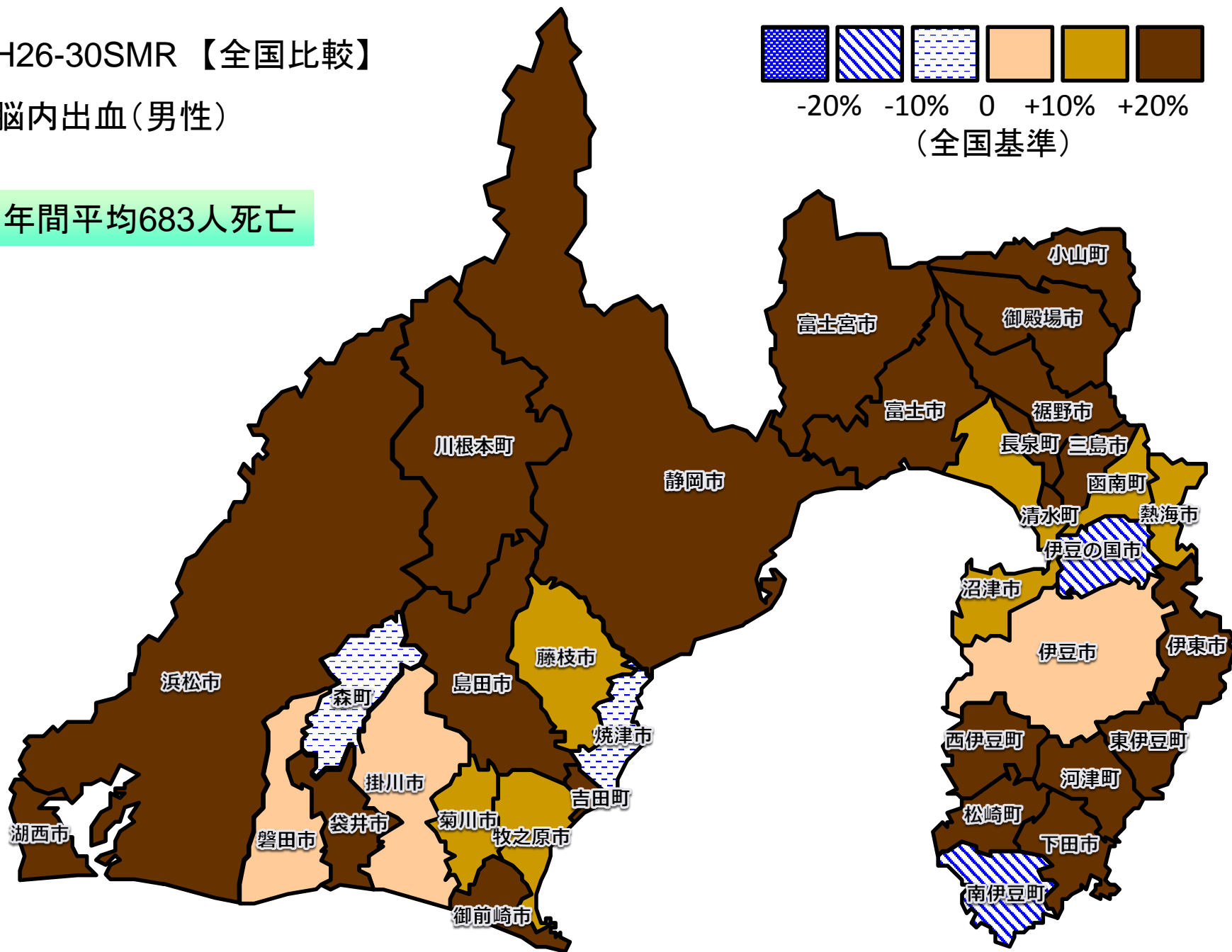
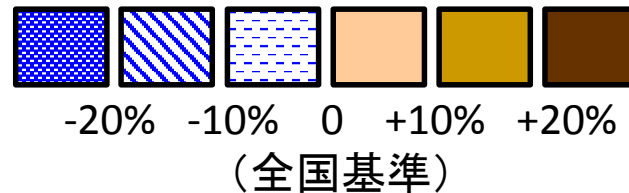
年間平均1,018人死亡



# H26-30SMR 【全国比較】

## 脳内出血(男性)

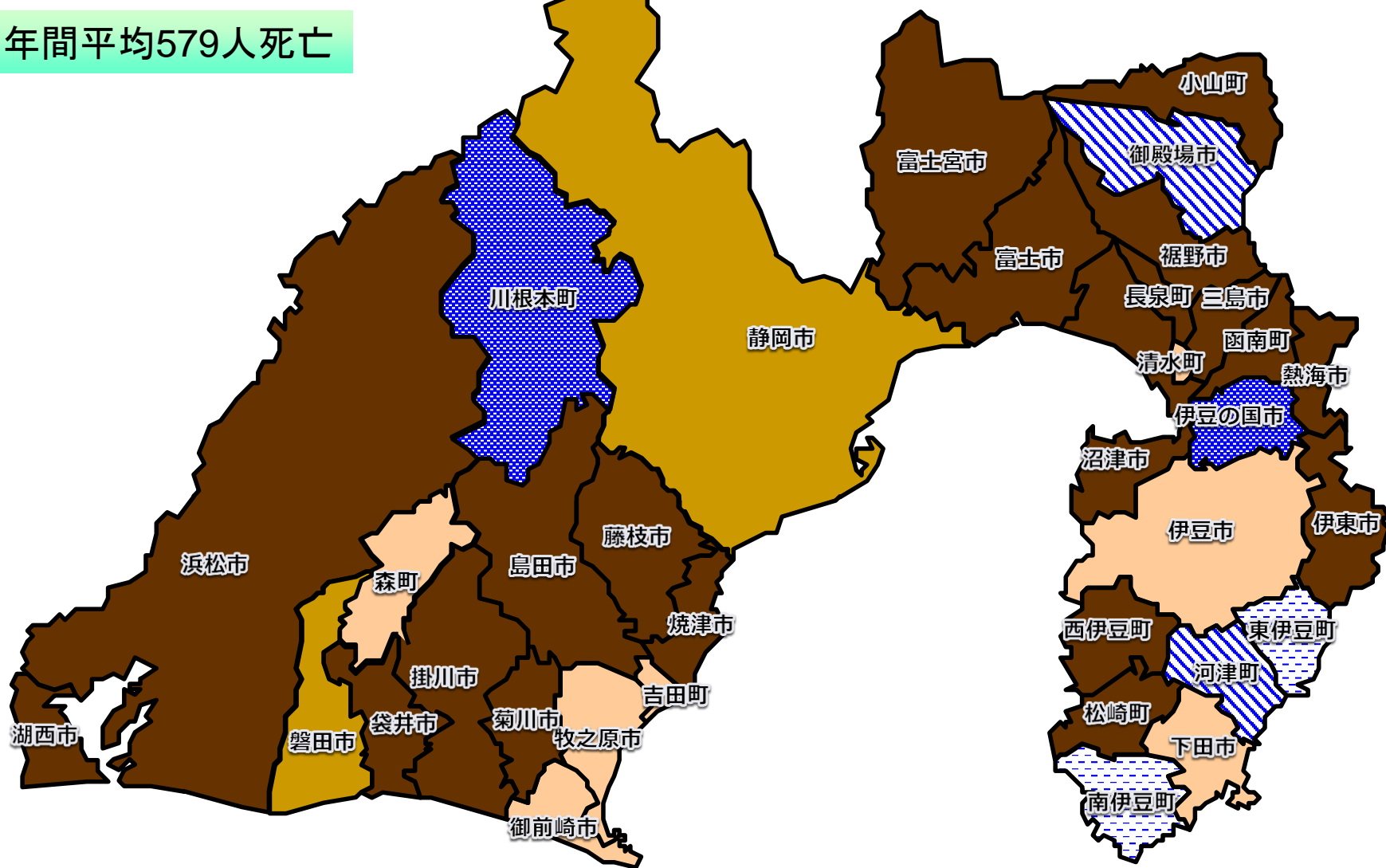
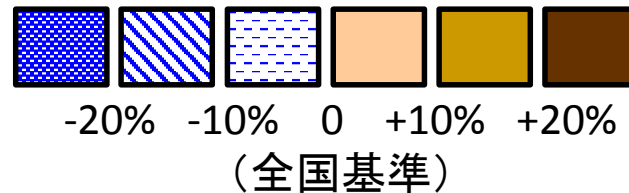
年間平均683人死亡



# H26-30SMR 【全国比較】

## 脳内出血(女性)

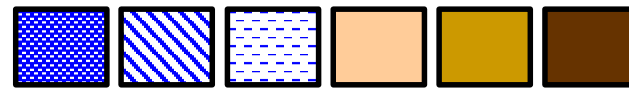
年間平均579人死亡



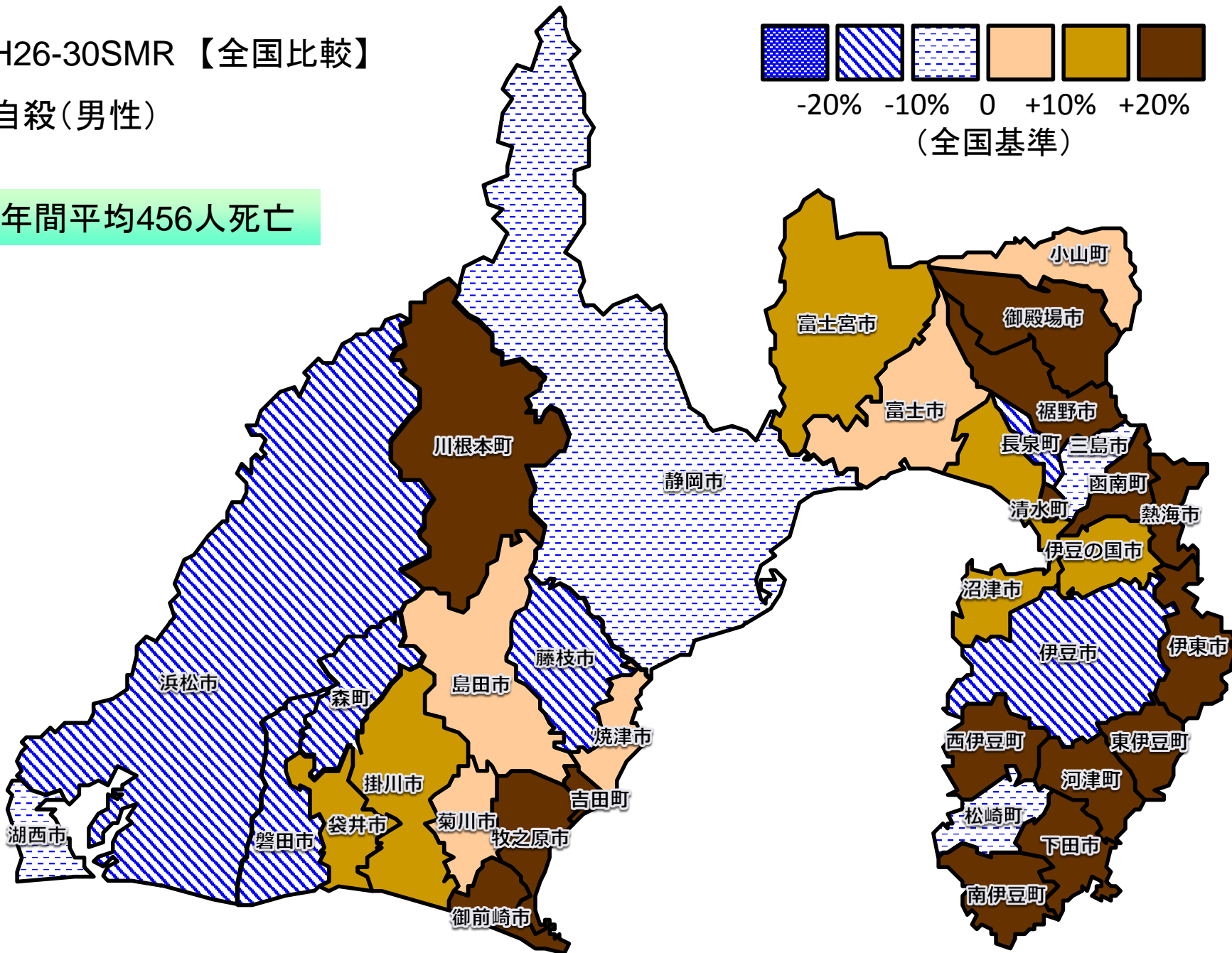
# H26-30SMR 【全国比較】

## 自殺(男性)

年間平均456人死亡



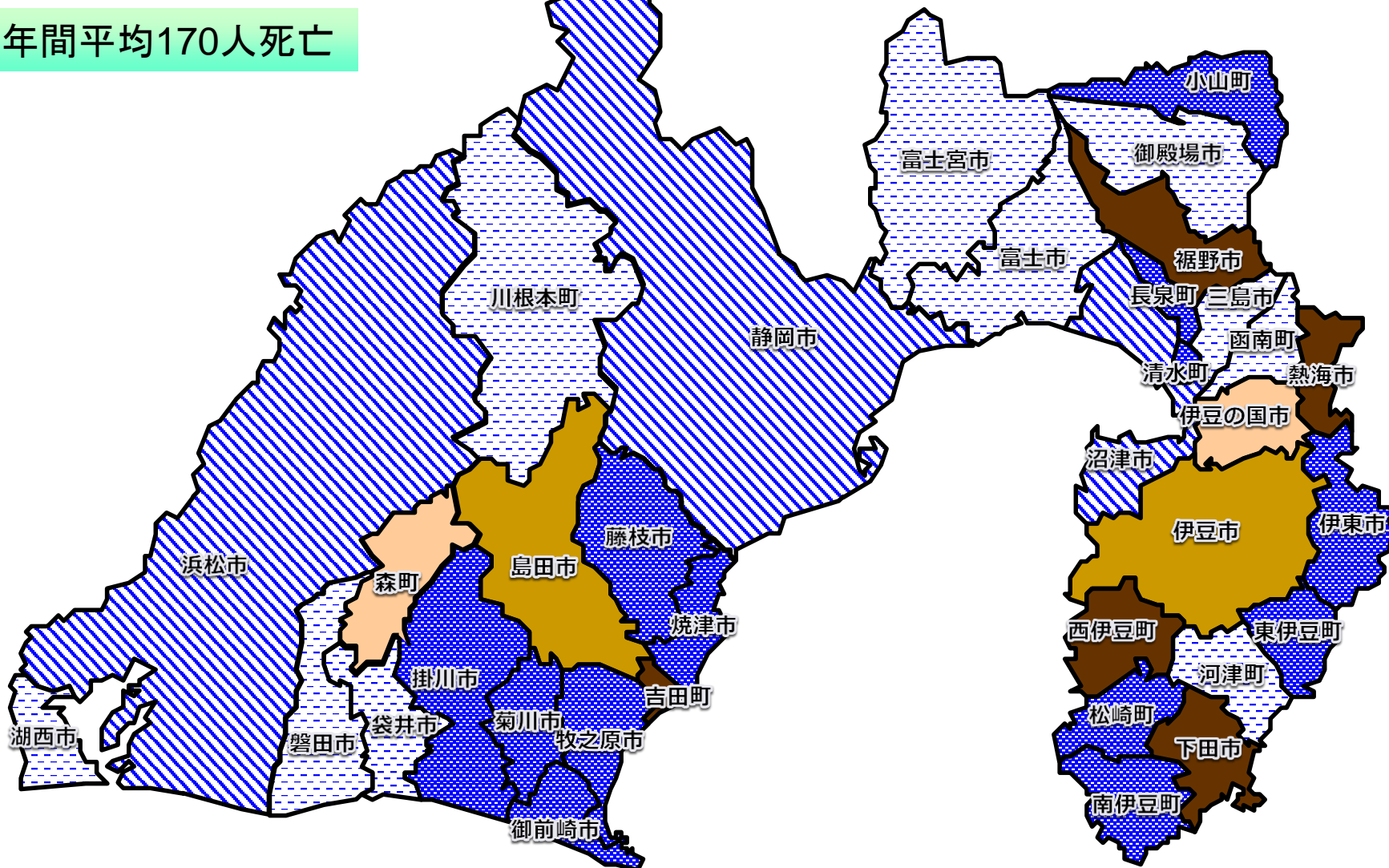
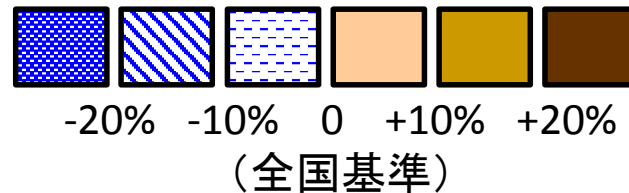
-20% -10% 0 +10% +20%  
(全国基準)



# H26-30SMR 【全国比較】

## 自殺(女性)

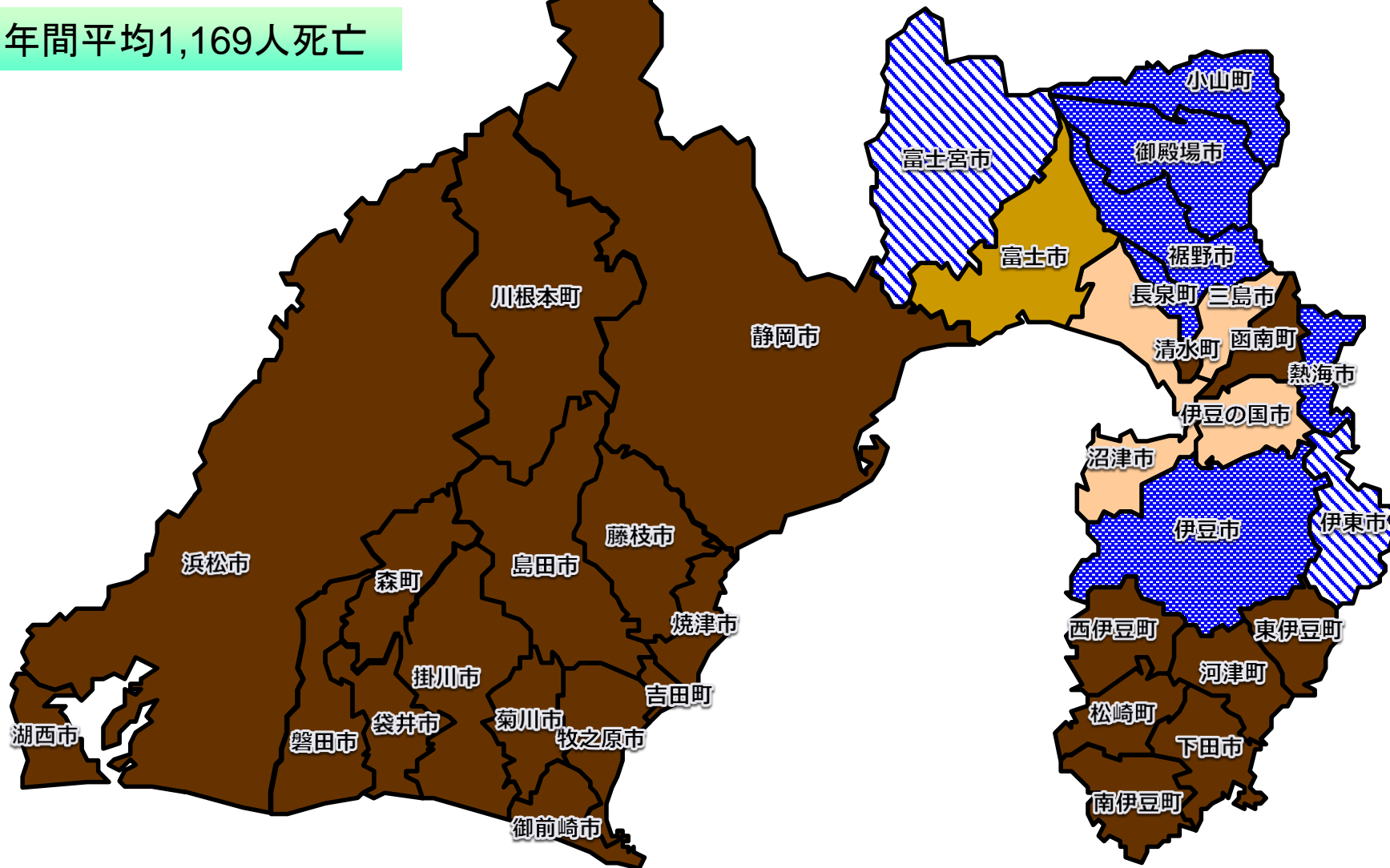
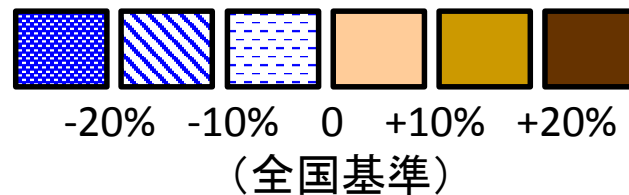
年間平均170人死亡



# H26-30SMR 【全国比較】

老衰(男性)

年間平均1,169人死亡





# H26-30SMR 【全国比較】

老衰(女性)

年間平均2,978人死亡

