

## 09 エコライフスクエア三島きよずみ(静岡ガス(株))

ポイント

街区内の住宅22戸全てに家庭用燃料電池、太陽電池を設置しています。エネルギー使用量を「見える化」しエネルギーマネージメントサービスにより低炭素型街区の形成を目指しています。

【施設】家庭用燃料電池「エネファーム」/太陽光発電 等

- 所在地 / 三島市清住町(概要説明: エネリアショールーム柿田川)
- 予約 / 要
- 所要時間 / 約20分
- 説明者 / 事前予約
- 見学時間 / 10:00~15:00
- 人数 / 1~20人程度まで
- 駐車場 / 現地: なし・エネリアショールーム柿田川: あり
- その他 / 現地見学: 要相談(住宅地のため直接訪問は御遠慮ください)



<http://www.shizuokagas.co.jp/company/envi/kiyozumi/index.html>

アクセス 【自動車】国道1号線沿い柿田川公園前 サントムーン柿田川内(シネマ棟1F) エネリアショールーム柿田川  
【電車】JR三島駅南口 バス:4番乗り場乗車「柿田川」下車すぐ

近所のおすすめスポット 柿田川湧水公園/三嶋大社

連絡先 静岡ガス株式会社 コーポレートサービス部 広報 (平日09:00~17:00)  
●TEL.054-284-4141

## 10 富士山ペレット工場(富士総業(株))

ポイント

富士山麓の間伐材を原料とした木質ペレット燃料を製造する工場です。灯油・ガス・電気の代替燃料としてストーブ、ポイラー、冷暖房機に使用することができます。

【施設】木質ペレット燃料製造工場

- 所在地 / 駿東郡小山町棚頭1253-1
- 予約 / 要
- 所要時間 / 30~50分
- 説明者 / 事前予約
- 見学時間 / 09:00~16:00(団体のみ・土日祝祭日等を除く)
- 人数 / 10~30人程度まで
- 駐車場 / 5台・団体バス:要相談



<http://fuji5353.co.jp/green.html>

アクセス 【自動車】東名高速道路御殿場ICより国道138号線を北上し、「萩原北」を右折(国道246号線)、「菅沼」の次の交差点を左折、小山工業団地へ  
【電車】JR足柄駅より約6km

近所のおすすめスポット 富士山須走口/道の駅ふじおやま

連絡先 富士総業株式会社 (平日09:00~16:00)  
●TEL.0550-76-5353 ●FAX.0550-76-5014

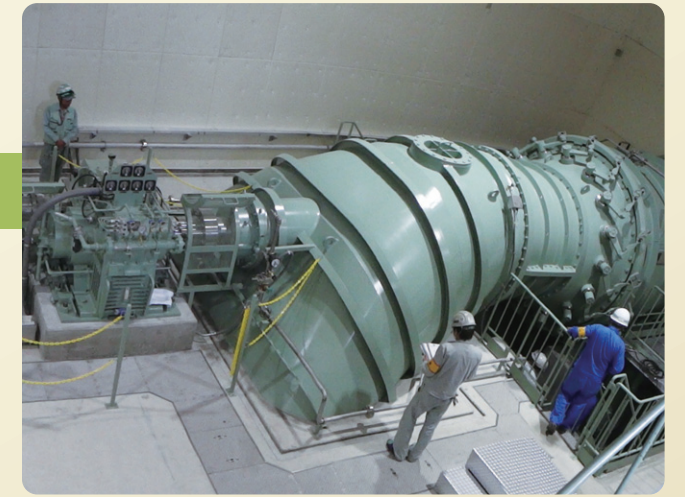
## 11 大井川用水伊太発電所

ポイント

再生可能エネルギーに対する期待が高まる中、農業用水を有効利用したクリーンなエネルギーとして小水力発電施設を設置して土地改良施設の維持管理費の節減を図る取組を行っています。

【施設】小水力発電/893kW

- 所在地 / 島田市伊太字中村972-14
- 予約 / 要
- 所要時間 / 20~60分
- 説明者 / 事前予約
- 見学時間 / 08:30~17:15(休:土日祝祭日、年末年始)
- 人数 / 1~50人程度まで
- 駐車場 / 5台・団体バス用なし



<http://www.maff.go.jp/kanto/nouson/sekkei/kokuei/oigawa/>

アクセス 【自動車】国道1号線バイパス旗指で降り、県道64号線を川根本町方面約300m信号右折後約2km 【電車】JR島田駅より島田コミュニティバス「田代の郷温泉金谷地区」行きに乗り、中村公会堂東又は小山田橋で下車、徒歩5~7分

近所のおすすめスポット ばらの丘公園/田代の郷温泉「伊太和里の湯」

連絡先 関東農政局 大井川用水農業水利事業所 調査設計課 (平日08:30~17:15)  
●TEL.0547-32-9092 ●FAX.0547-33-4757

## 12 集光型太陽光発電システム(第一化成(株))

ポイント

富士山静岡空港から車で5分の立地です。静岡空港をご利用の際、是非お立ち寄りください。

【施設】集光・追尾型・太陽光発電システム/10kW×1基

- 所在地 / 牧之原市坂部854-1
- 予約 / 要
- 所要時間 / 約10分
- 説明者 / 事前予約
- 見学時間 / 09:00~16:00(休:土日、年末年始)
- 人数 / 1~10人
- 駐車場 / 1台・団体バス用なし



<http://dik.jp>

アクセス 【自動車】東名高速道路吉田ICより静波方面2本目の信号右折約3km

近所のおすすめスポット 富士山静岡空港

連絡先 第一化成株式会社 企画経理課 担当:増田・良知・松浦 (平日09:00~16:00)  
●TEL.0548-29-0119 ●E-mail: dikkeiri@dik.jp