



伊豆地域森林計画 変更計画書

(伊豆森林計画区編)

計画期間

自 令和 4年 4月 1日
至 令和14年 3月31日

変更年月日 令和5年12月28日
(公表年月日 令和6年 1月 9日)

静 岡 県

本計画書は、伊豆地域森林計画書の大綱及び計画数量をまとめたもので、各計画区の共通事項をまとめた共通編と併せて構成されています。

伊豆地域森林計画変更の概要

この変更は、森林法第5条第5項に基づく変更であり、変更計画の公表後直ちに効力を生じる。

ただし、「計画の対象とする森林」については、令和6年4月1日から効力を生ずる。

【変更計画事項】

1 森林計画の対象とする森林の区域

(市町別面積)

計画内容	変更前：	総数	78,834.91	ha	
		下田市	7,695.25	ha	
		東伊豆町	4,132.34	ha	
		南伊豆町	8,443.60	ha	
		河津町	4,983.63	ha	
		松崎町	6,461.10	ha	
		西伊豆町	6,968.21	ha	
		熱海市	2,795.01	ha	
		伊東市	6,834.70	ha	
		伊豆の国市	4,967.02	ha	
		伊豆市	21,986.18	ha	
		函南町	3,567.87	ha	
	変更後：	総数	78,816.84	ha	(18.07 ha 減)
		下田市	7,695.25	ha	
		東伊豆町	4,130.52	ha	(1.82 ha 減)
		南伊豆町	8,443.60	ha	
		河津町	4,989.19	ha	(5.56 ha 増)
		松崎町	6,461.10	ha	
		西伊豆町	6,968.04	ha	(0.17 ha 減)
		熱海市	2,790.32	ha	(4.69 ha 減)
		伊東市	6,834.18	ha	(0.52 ha 減)
		伊豆の国市	4,964.91	ha	(2.11 ha 減)
		伊豆市	21,971.86	ha	(14.32 ha 減)
		函南町	3,567.87	ha	

変更理由 林地開発の完了による除外及び森林簿の精査に伴い、面積を変更した。

2 伐採

(伐採立木材積)

計画内容	変更前：	総数	1,340	千 m ³
		主伐	608	千 m ³
		間伐	732	千 m ³
	変更後：	総数	1,188	千 m ³ (152 千 m ³ 減)
		主伐	531	千 m ³ (77 千 m ³ 減)
		間伐	657	千 m ³ (75 千 m ³ 減)

変更内容 森林資源の推移、森林の区分、林道の開設状況、過去の伐採傾向を考慮の上、全国森林計画に即して計画数量を変更した。

3 造林

(人工造林及び天然更新別の造林面積)

計画内容	変更前：	総数	2,078	ha
		人工造林	1,798	ha
		天然更新	280	ha
	変更後：	総数	1,894	ha (184 ha 減)
		人工造林	1,531	ha (267 ha 減)
		天然更新	363	ha (83 ha 増)

変更内容 森林資源の推移、森林の区分、主伐の計画量、過去の伐採傾向を考慮の上、全国森林計画に即して計画数量を変更した。

4 森林の土地の保全

(森林の土地の保全に特に留意すべき森林の地区)

計画内容	変更前：	総数	17,005	ha
	変更後：	総数	17,023	ha (18 ha 増)

変更理由 森林簿の精査に伴い、面積が変更した。

5 保安施設

(保安林として管理すべき森林の種類別の計画期末面積)

計画内容	変更前：	総数	11,689	ha
		水源涵養のための保安林	4,784	ha
		災害防備のための保安林	6,702	ha
		保健、風致の保存等のための保安林	725	ha
	変更後：	総数	11,611	ha (78 ha 減)
		水源涵養のための保安林	4,785	ha (1 ha 増)
		災害防備のための保安林	6,704	ha (2 ha 増)
		保健、風致の保存等のための保安林	697	ha (28 ha 減)

変更理由 保安林の指定状況の再精査により、計画数量を変更した。

(計画期間内において保安林の指定又は解除を相当とする森林の面積等)

計画内容	変更前：	総数(指定)	454	ha
		総数(解除)	21	ha
	変更後：	総数(指定)	425	ha (29 ha 減)
		総数(解除)	19	ha (2 ha 減)

変更理由 保安林の指定状況の再精査により、計画数量を変更した。

6 その他必要な事項

(法令により施業について制限を受けている森林の所在及び面積)

計画内容	変更前：	総数	22,100.47	ha
	変更後：	総数	22,107.57	ha (7.10 ha 増)

変更理由 森林簿の精査や保安林の指定区域の増加に伴い、面積が変更した。

《 目 次 》

I	計画の大綱	1
1	計画区の概況	3
(1)	自然的・社会経済的背景	3
(2)	森林・林業の現況	3
2	前計画の実行結果の概要及び評価	6
3	計画の方向	7
(1)	森林資源の循環利用	7
II	計画事項	9
1	計画の対象とする森林	11
2	森林資源の目標等	12
3	間伐立木材積その他の伐採立木材積(目標)	13
4	間伐面積(目標)	13
5	人工造林及び天然更新別の造林面積(目標)	13
6	林道の開設及び拡張に関する計画	13
7	森林の土地の保全に特に留意すべき森林の地区	14
8	保安林として管理すべき森林の種類別面積等	16
(1)	保安林として管理すべき森林の種類別の計画期末面積	16
(2)	計画期間内において保安林の指定又は解除を相当とする森林の種類別の所在及び面積等	16
(3)	計画期間内において指定施業要件の整備を相当とする森林の面積	18
9	実施すべき治山事業の数量	18
10	特定保安林	18
11	法令により施業について制限を受けている森林の施業方法	19
別表	林道の開設及び拡張に関する計画	26

(附) 参考資料	27
1 森林の現況	28
(1) 齢級別森林資源表	28
(2) 制限林・普通林別森林資源表	34
(3) 市町別森林資源表	36
(4) 所有形態別森林資源表	38
(5) 制限林の種類別面積	44
(6) 樹種別材積表	46
2 森林資源の推移	47
(1) 分期別伐採立木材積等	47
(2) 分期別期首森林資源表	48
3 その他	52
(1) 持続的伐採可能量	52

I 計画の大綱

1 計画区の概況

(1) 自然的・社会経済的背景

伊豆森林計画区（以下「本計画区」という。）は、県の東部に位置する伊豆半島の全域で、下田市、熱海市、伊東市、伊豆の国市、伊豆市と賀茂郡及び田方郡の5市6町を包括する区域です。

総面積は129千ha、県土面積の17%を占めています。

中央部には標高1,406mの万三郎岳を最高峰とする天城山系の山々が連なっており、半島を二分しており、急峻な地形を形成しています。

当地域は豊富な温泉と美しい景観に恵まれ、海岸線と天城山系の一部は富士箱根伊豆国立公園に指定されています。また、南洋の火山島に由来する、世界でも特異な伊豆半島の地形や地質は、平成30年4月に、「伊豆半島ジオパーク」として、世界ジオパークに認定されています。

本地域の基幹産業は観光業であり、第3次産業従事者が70%以上を占めています。

(2) 森林・林業の現況

森林面積は、96,543haで区域面積の75%を占めています。このうち本計画で対象とする森林は78,817haです。

伊豆地域の森林は、かつて薪炭生産が盛んであったため、広葉樹林の割合がおよそ50%と他の地域と比較して高い特徴があります。

木材生産量は、およそ5万8千m³で県下の13%です。大規模加工工場への原木の安定供給に積極的に取り組み、近年、生産量が大幅に増加しています。

乾しいたけの生産は県全体の9割を占め生しいたけの生産と合わせて産地を形成しています。

一方で、ニホンジカ等による、しいたけ原木林や特用林産物等の被害が深刻となっています。



・人天別の割合

森林の区分	割合
人工林	47%
天然林	48%
その他	5%

・樹種別の割合

樹種	割合
スギ	18%
ヒノキ	26%
その他	56%

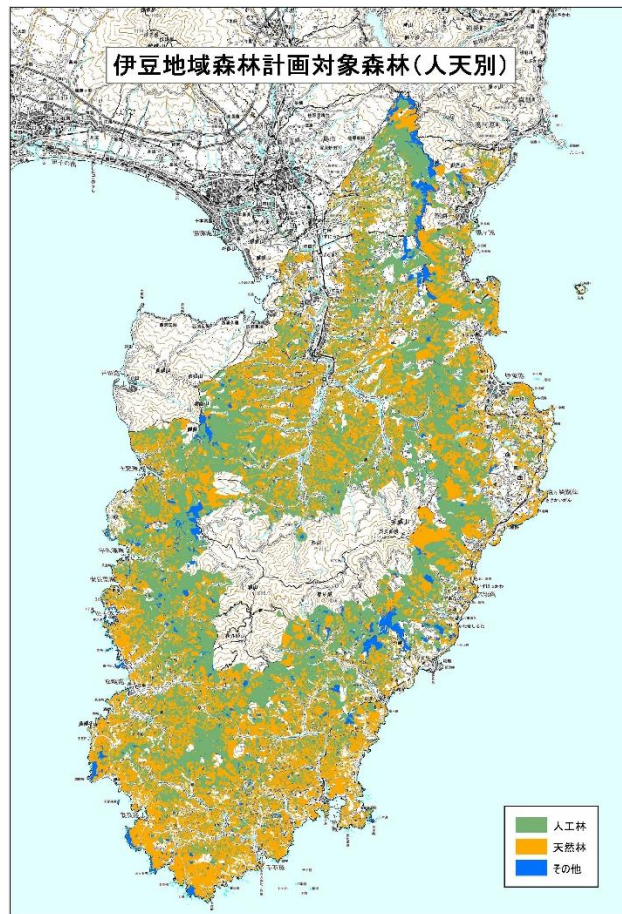


図 1-1 人天別にみた対象森林 (伊豆計画区)

人工林面積の林齢別の内訳は、1～40年生が6%、41～60年生が37%、61年生以上が57%です。伐採して利用することのできる林齢に達した人工林が増えています。

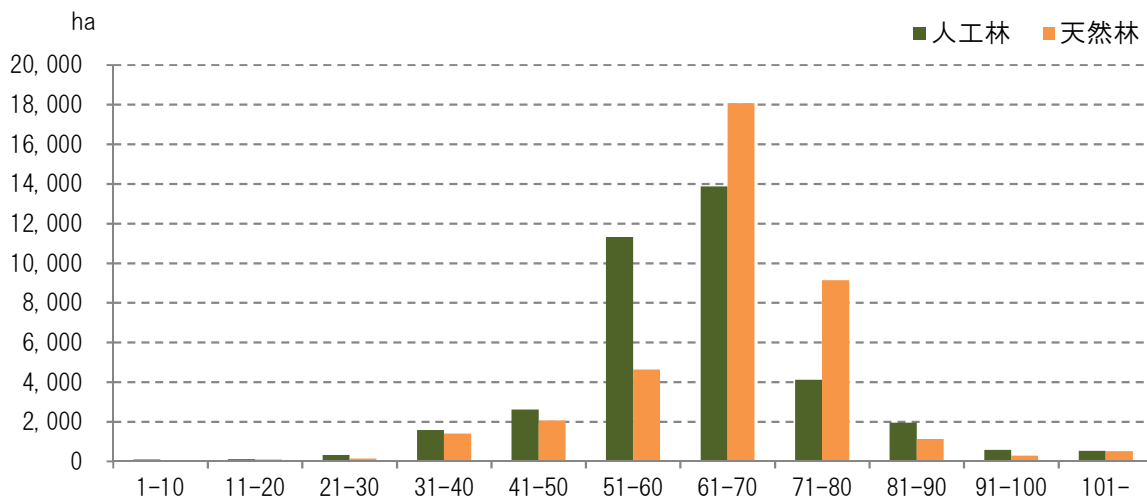


図1-2 私有林の林齢別面積 (伊豆計画区)

森林の総蓄積は1,617万1千m³で、うち人工林は1,214万8千m³(75%)、天然林は402万3千m³(25%)です。

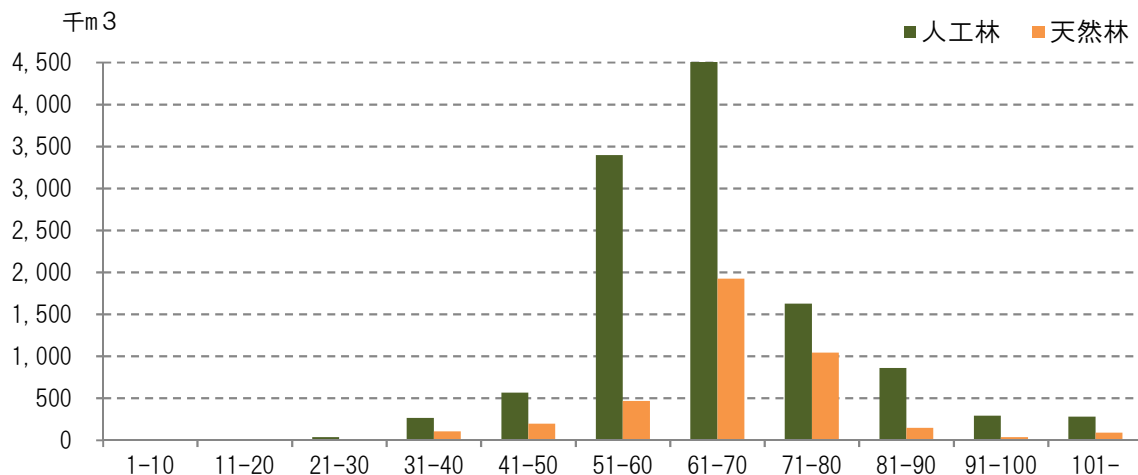


図1-3 民有林の林齢別蓄積(伊豆計画区)

令和4年の素材生産量(国有林を含む)は県全体の13%で、近年、増加傾向にあります。

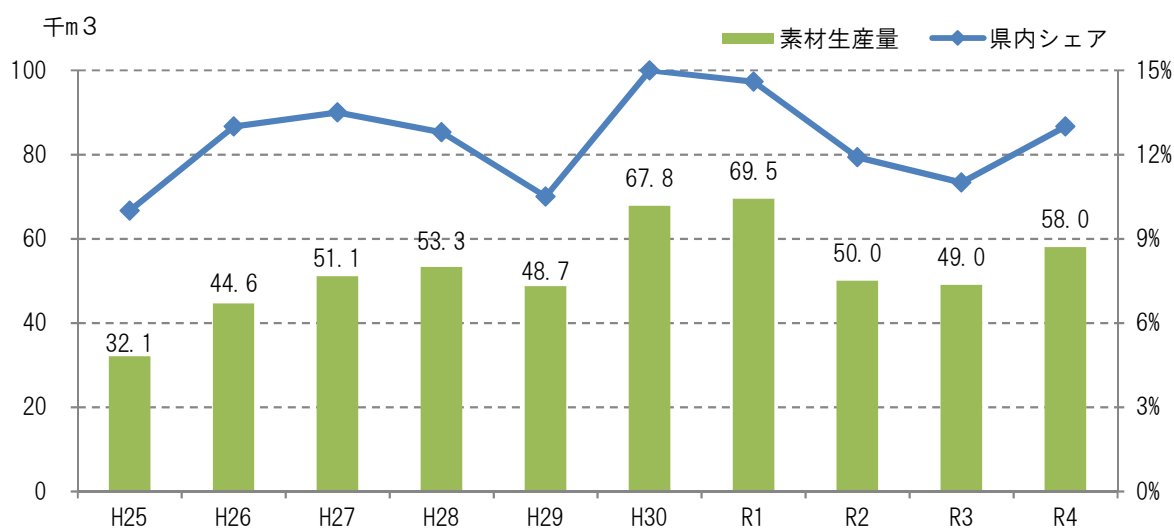


図1-4 素材生産量の推移(伊豆計画区)

2 前計画の実行結果の概要及び評価

令和4年4月1日発効の伊豆地域森林計画書のとおり。

3 計画の方向

計画の方向は、共通編の I 3 の「計画の方向」のほか、次のとおりとします。
本計画に基づいた適正な森林管理を推進し、本計画で定めた伐採立木材積等の目標の達成を目指します。

(1) 森林資源の循環利用

活力ある森林・林業により安定的・持続的な木材供給を促進し、木材生産を通じて、森林の持つ多面的機能を持続的に発揮させるため、県産材 50 万 m³/年の生産目標に向けて、伊豆地域の成熟したスギ・ヒノキの活用を推進します。

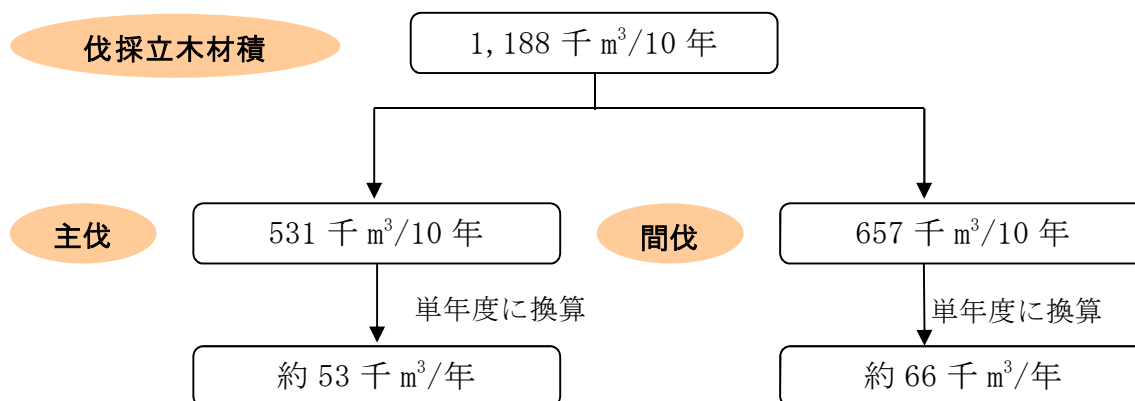
また、これらの施業を適切に実行する森林認証の取得を促進するとともに、原木しいたけの生産振興等を通じた広葉樹林の循環利用を推進します。

ア 伐採

県内の計画区では、人工林率が最も低いものの、近年、素材生産量が増加しています。今後も充実した森林資源を有効活用するため、社会及び自然との調和が図られた適正な主伐や間伐を推進します。

択伐及び間伐は、共通編の参考資料の 1 の長伐期施業例を参考にするとともに、新・システム収穫表（スギ・ヒノキ人工林の収穫予測を行うプログラム／県ホームページからダウンロードできます）を活用して計画的に行います。

計画期間	伐採立木材積 (千 m ³)		
	主伐	間伐	
R4. 4～R14. 3	1, 188	531	657
うち前期 5 年 (R4. 4～R9. 3)	550	219	331

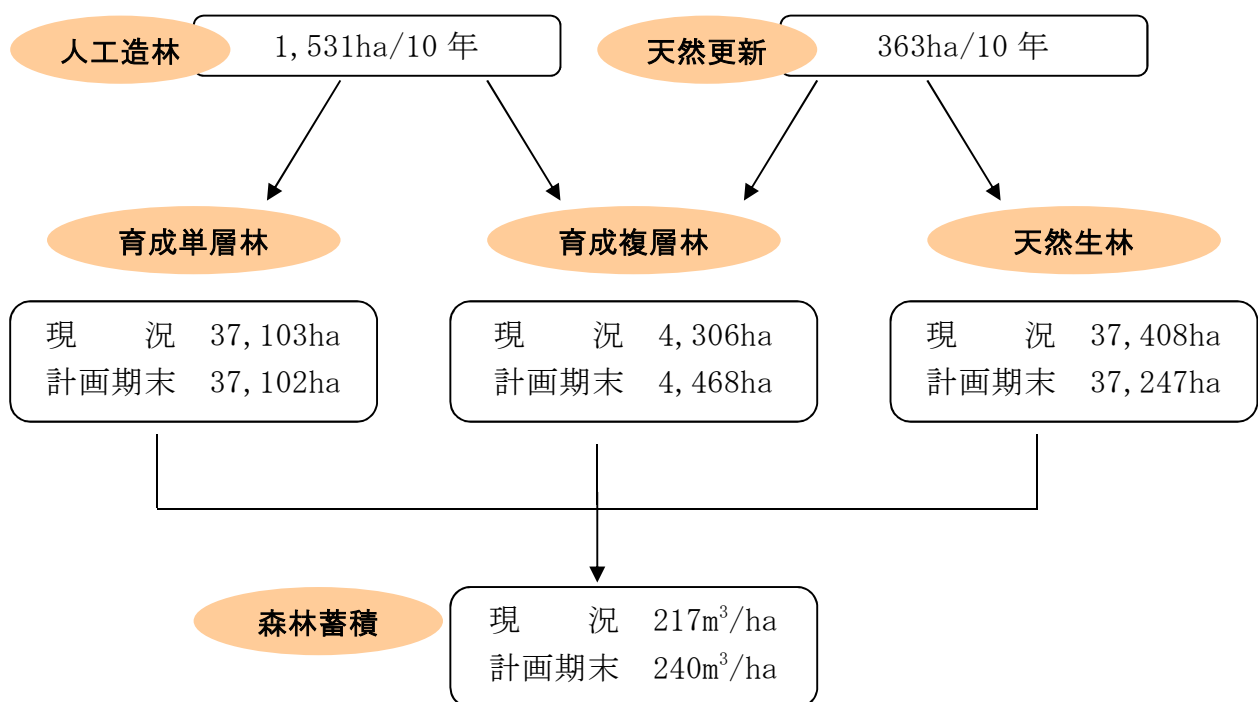


イ 造林

森林の持つ多面的機能を高度に発揮させるとともに、林齢の平準化と多様な森林づくりのため、主伐跡地は確実に更新（天然更新を含む）します。

また、将来の森林資源の目標に向けて、育成単層林、育成複層林、天然生林に区分して保育管理します。

計画期間	造林面積 (ha)	
	人工造林	天然更新
R4. 4～R14. 3	1,894	363
うち前期5年 (R4. 4～R9. 3)	790	171



Ⅱ 計 画 事 項

1 計画の対象とする森林

○市町別面積

(単位：ha)

区 分		対象森林面積	備考
総 数		78,816.84	18.07ha 減
賀 茂 農 林 管 内	管内 計	38,687.70	3.57ha 増
	下田市	7,695.25	
	東伊豆町	4,130.52	1.82ha 減
	南伊豆町	8,443.60	
	河津町	4,989.19	5.56ha 増
	松崎町	6,461.10	
	西伊豆町	6,968.04	0.17ha 減
東 部 農 林 管 内	管内 計	40,129.14	21.64ha 減
	熱海市	2,790.32	4.69ha 減
	伊東市	6,834.18	0.52ha 減
	伊豆の国市	4,964.91	2.11ha 減
	伊豆市	21,971.86	14.32ha 減
	函南町	3,567.87	

(注) 対象となる森林を示した森林計画図は、インターネット上の「静岡県森林クラウド公開システム」で閲覧できます。

2 森林資源の目標等

区分	面積 (ha)		備考
	現況	計画期末	
育成単層林	37,103	37,102	森林を構成する林分を皆伐により伐採し、単一の樹冠層を構成する森林として人為 ^{※1} により成立させ、維持される森林。例えば、植栽によるスギ・ヒノキからなる森林。
育成複層林	4,306	4,468	森林を構成する林分を帯状若しくは群状又は単木で伐採し、一定の範囲又は同一空間において、林齢や樹種の違いから複数の樹冠層 ^{※2} を構成する森林として、人為により成立され維持される森林。例えば、針葉樹を上木とし、広葉樹を下木とする森林。
天然生林	37,408	37,247	主として自然に散布された種子などにより成立し、維持される森林。例えば天然更新による、シイ・カシ・シラビソ等からなる森林や、未立木地、竹林等をいう。
森林蓄積 m ³ /ha	217	240	

(注) 1 「人為」とは、植栽、更新補助(天然下種更新のための地表のかきおこし、刈り払い等)、芽かき、下刈、除伐、間伐等の保育等の作業を総称したもの。

2 「複数の樹冠層」は、樹齢や樹種の違いから林木の高さが異なることにより生じるもの。

3 間伐立木材積その他の伐採立木材積 (目標)

(単位 材積：千 m3)

計画 区分	総 数			主 伐			間 伐		
	総 数	針 葉 樹	広 葉 樹	総 数	針 葉 樹	広 葉 樹	総 数	針 葉 樹	広 葉 樹
総数	1,188	949	239	531	326	205	657	623	34
うち前半 5年分	550	448	102	219	134	85	331	314	17

4 間伐面積 (目標)

(単位 面積：ha)

区 分	面積
総数	13,000
うち前半5年分	6,500

5 人工造林及び天然更新別の造林面積 (目標)

(単位 面積：ha)

区 分	人工造林	天然更新
総数	1,531	363
うち前半5年分	619	171

6 林道の開設及び拡張に関する計画

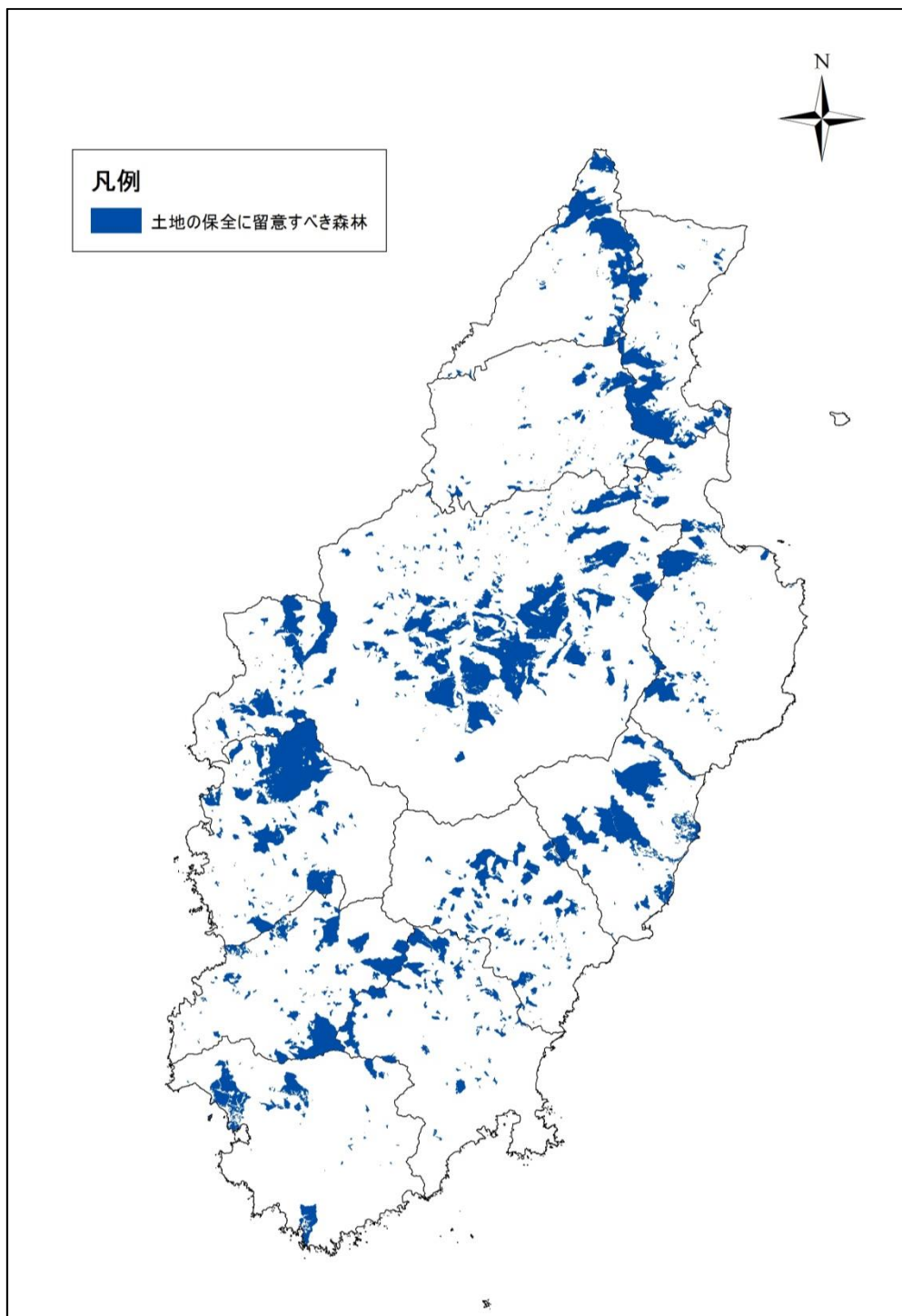
令和4年4月1日発効の伊豆地域森林計画書のとおり。

7 森林の土地の保全に特に留意すべき森林の地区

所 在		面積 (ha)	留意すべき 事 項	備考	
区分	地区 (林班)				
総数		17,023	<ul style="list-style-type: none"> ・ 立木の伐採にあたっては、山地災害防止機能に支障を及ぼすことのないよう大面積の皆伐を避けるとともに、伐採跡地には早急に植栽し、土壌の保全に留意すること ・ 土石又は樹根の採取等、土地の形質の変更は極力避けることとし、変更する場合であっても、その目的に応じた最小限の規模にとどめ、土砂の流出防止等の施設を設けるなど土壌の保全に留意すること 		
賀茂農林管内	管内計	7,645			
	下田市	7-8, 23-27, 33-35, 41-44, 46, 49-51, 55-60, 63, 65-69, 71-75, 77-91, 93-99			795
	東伊豆町	1-3, 6-10, 15-25, 27-30, 32-36, 39-43			1,645
	南伊豆町	1, 6-8, 10, 15, 36, 40, 52, 55-56, 73, 80, 82-84, 87, 89-91, 96, 98, 103, 106-108, 111, 114, 117-119, 124			749
	河津町	1-3, 7-10, 13, 16-22, 25-26, 28-29, 31-57, 59-61, 63			955
	松崎町	1, 3-8, 10, 13-20, 23, 27-30, 32-35, 37-39, 41-48, 51-52, 56, 58-62, 64-73, 86-87, 89-93, 95-96, 98			1,392
	西伊豆町	1, 3, 5-6, 8-33, 35-40, 44, 46, 48-56, 61, 63-64, 69-70, 72-77, 80-81, 83, 87, 89-90, 93-96, 98-101, 103-106, 108-109, 111-113			2,109
東部農林管内	管内計	9,378			
	熱海市	2-16, 18, 20-28, 30-32, 35-36, 39, 41, 43-47			1,200
	伊東市	11-13, 17-22, 41, 53, 55-57, 62, 64, 66-69, 71-74, 87, 89, 91-92, 94-98, 101, 103-104, 113-115, 118, 120-122			943
	伊豆の国市	1, 3, 9, 14, 17-18, 20, 25, 27, 30-32, 34, 37, 39, 41, 43-44, 48-51, 53, 55-56, 60, 63-69, 71-75, 77-79, 81			363
	伊豆市	2, 4-6, 8-10, 13-14, 16-21, 24-26, 29-38, 41-52, 60-64, 66, 69-78, 81-82, 84-86, 91-92, 96-97, 103, 107-109, 111-116, 120, 122-124, 129-133, 135-137, 139-141, 143-166, 168, 170-171, 173-175, 177-182, 188-192, 194-195, 198-200, 203, 205-210, 216, 219-225, 228-250, 255, 258-268, 270-272, 275, 278-280, 287-300, 303, 305, 310-316, 318-322			5,710
	函南町	5-15, 17-18, 20-21, 24-28, 30-32, 36, 46, 50-54, 57, 60	1,162		

(注) 1 該当する森林は、山地災害防止機能を高度に発揮させる必要のある森林及び水源かん養、土砂流出防備、土砂崩壊防備保安林。

2 数字は、四捨五入により計が一致しない場合がある。



森林の土地の保全に特に留意すべき森林の地区

8 保安林として管理すべき森林の種類別面積等

(1) 保安林として管理すべき森林の種類別の計画期末面積

(単位 面積：ha)

保安林の種類	面積	うち前半	備考
		5年分	
総数（実面積）	11,611	11,444	
水源 ^{かん} 涵養のための保安林	4,785	4,666	
災害防備のための保安林	6,704	6,656	
保健、風致の保存等のための保安林	697	655	

(注) 総数欄は、2つ以上の目的を達成するために指定される保安林があることから、水源^{かん}涵養のための保安林等の内訳と一致しない。

(2) 計画期間内において保安林の指定又は解除を相当とする森林の種類別の所在及び面積等

(単位 面積：ha)

指 定 解 除 別	種 類	森 林 の 所 在	面 積	うち前半	指定又は解除を 必要とする理由	備 考
				5年分		
指定	総数	3市3町	425	215		
〃	水源 ^{かん} 養 保安林	2市1町	237	119		
〃	〃	下田市	61	31	水源 ^{かん} 涵養機能の高度 発揮のため	
〃	〃	河津町	88	44	〃	
〃	〃	伊豆市	88	44	〃	
〃	土砂流出 防備保安林	2市1町	78	39		
〃	〃	下田市	18	9	土砂流出防備機能 の高度発揮のため	
〃	〃	河津町	20	10	〃	
〃	〃	伊豆市	40	20	〃	

Ⅱ 計画事項(伊豆)

指 定 解除別	種 類	森林の 所 在	面積	うち前半	指定又は解除を 必要とする理由	備考
				5年分		
指定	土砂崩壊 防備保安林	2市	18	9		
〃	土砂崩壊 防備保安林	下田市	8	4	土砂崩壊防備機能 の高度発揮のため	
〃	〃	伊東市	10	5	〃	
〃	保健保安林	2市2町	92	48		
〃	〃	下田市	15	8	保健休養機能の高 度発揮のため	
〃	〃	東伊豆町	15	8	〃	
〃	〃	函南町	15	8	〃	
〃	〃	伊豆市	47	24	〃	
解除	総数	3市5町	19	19		
〃	水源かん養 保安林	1市4町	5	5		
〃	〃	下田市	1	1	指定理由の消滅	
〃	〃	松崎町	1	1	公益上の理由	
〃	〃	東伊豆町	1	1	〃	
〃	〃	河津町	1	1	〃	
〃	〃	函南町	1	1	指定理由の消滅	
〃	土砂流出 防備保安林	3市4町	11	11		
〃	〃	下田市	2	2	公益上の理由 指定理由の消滅	
〃	〃	松崎町	1	1	公益上の理由	

指 定 解除別	種 類	森 林 の 所 在	面 積		指 定 又 は 解 除 を 必 要 と す る 理 由	備 考
				う ち 前 半 5 年 分		
解 除	土 砂 流 出 防 備 保 安 林	河 津 町	1	1	公 益 上 の 理 由	
〃	〃	西 伊 豆 町	1	1	〃	
〃	〃	伊 豆 の 国 市	2	2	公 益 上 の 理 由 指 定 理 由 の 消 滅	
〃	〃	伊 豆 市	3	3	〃	
〃	〃	函 南 町	1	1	指 定 理 由 の 消 滅	
〃	土 砂 崩 壊 防 備 保 安 林	1 市 2 町	3	3		
〃	〃	松 崎 町	1	1	指 定 理 由 の 消 滅	
〃	〃	西 伊 豆 町	1	1	〃	
〃	〃	伊 豆 市	1	1	〃	

(3) 計画期間内において指定施業要件の整備を相当とする森林の面積
令和4年4月1日発効の伊豆地域森林計画書のとおり。

9 実施すべき治山事業の数量

令和4年4月1日発効の伊豆地域森林計画書のとおり。

10 特定保安林

令和4年4月1日発効の伊豆地域森林計画書のとおり。

11 法令により施業について制限を受けている森林の施業方法

(単位：ha)

市町名	制限林の種類	森林の所在(林班)	面積(ha)	施業方法	
伊豆計画区 総数			22,107.57	共通編に 示すとおり	
賀茂農林 管内 計			8,556.74		
下田市 計			1,248.60		
下田市	水源かん養保安林	49-51, 55-59, 63, 68, 74, 75, 77-81, 84, 88, 89	484.08		
下田市	土砂流出防備保安林	土砂流出防備保安林	27		1.05
下田市	土砂流出防備保安林	7, 8, 23-27, 33, 34, 41-44, 46, 56-58, 60, 63, 65-69, 71-74, 82-88, 90, 91, 93-99	254.60		
下田市	土砂崩壊防備保安林	24, 35	1.73		
下田市	防風保安林	国立公園2種特別地域	103		1.26
下田市	潮害防備保安林	国立公園2種特別地域	103		0.37
下田市	防火保安林		78		2.98
下田市	魚つき保安林	国立公園2種特別地域	19,106		16.12
下田市	魚つき保安林		19,108		0.86
下田市	土砂流出防備保安林		85		0.97
下田市	国立公園2種特別地域	急傾斜地崩壊危険区域	109		0.17
下田市	国立公園2種特別地域		1, 2, 4-7, 17-20, 22, 45, 100-103, 105-115		482.44
下田市	急傾斜地崩壊危険区域		21, 113, 114		1.97
東伊豆町 計			1,390.92		
東伊豆町	水源かん養保安林	土砂流出防備保安林	16, 20		15.45
東伊豆町	水源かん養保安林	保健保安林	1		15.76
東伊豆町	水源かん養保安林	砂防指定地	35		0.86
東伊豆町	水源かん養保安林	国立公園2種特別地域	39, 42		25.56
東伊豆町	水源かん養保安林		1, 16-22, 27, 32-36, 39, 42, 43		897.03
東伊豆町	土砂流出防備保安林	保健保安林	6		14.57
東伊豆町	土砂流出防備保安林	砂防指定地	2, 3, 24, 25, 40	16.08	
東伊豆町	土砂流出防備保安林	国立公園2種特別地域	1, 25	1.56	
東伊豆町	土砂流出防備保安林		6, 8, 10, 15, 16, 20, 23-25, 28, 30, 33	71.38	
東伊豆町	土砂崩壊防備保安林	砂防指定地	41	0.15	
東伊豆町	土砂崩壊防備保安林	国立公園2種特別地域	6, 8, 9, 29	4.69	
東伊豆町	土砂崩壊防備保安林		8, 19	4.61	

II 計画事項(伊豆)

市町名	制限林の種類		森林の所在(林班)	面積 (ha)	施業方法
東伊豆町	保健保安林	土砂流出防備保安林	7	5.68	共通編に示すとおり
東伊豆町	砂防指定地	国立公園2種特別地域	2, 41	0.90	
東伊豆町	砂防指定地		2, 3, 12, 19, 24, 25, 27, 28, 32, 33, 35, 40, 41	96.69	
東伊豆町	国立公園2種特別地域	急傾斜地崩壊危険区域	25	1.48	
東伊豆町	国立公園2種特別地域		1, 6-9, 25, 29, 30, 39, 41, 42	201.98	
東伊豆町	国立公園3種特別地域		37, 38	15.94	
東伊豆町	急傾斜地崩壊危険区域		6, 25	0.55	
南伊豆町計				1, 738.88	
南伊豆町	水源かん養保安林		10, 84, 106-108	61.59	
南伊豆町	土砂流出防備保安林	国立公園1種特別地域	1, 8	1.37	
南伊豆町	土砂流出防備保安林	国立公園2種特別地域	1, 6-8, 15	3.18	
南伊豆町	土砂流出防備保安林	急傾斜地崩壊危険区域	80	0.04	
南伊豆町	土砂流出防備保安林		7, 36, 55, 56, 73, 80, 82, 84, 87, 89-91, 96, 103, 106, 111, 114, 117-119	78.80	
南伊豆町	土砂崩壊防備保安林	国立公園1種特別地域	40	0.15	
南伊豆町	土砂崩壊防備保安林	国立公園2種特別地域	7, 52, 98	1.56	
南伊豆町	土砂崩壊防備保安林		52, 82, 83, 96, 124	4.65	
南伊豆町	防風保安林		8	0.14	
南伊豆町	潮害防備保安林	保健保安林	63	0.54	
南伊豆町	潮害防備保安林	保健保安林	63	0.81	
南伊豆町	落石防止保安林	国立公園2種特別地域	98	0.26	
南伊豆町	魚つき保安林	国立公園1種特別地域	7	2.08	
南伊豆町	国立公園1種特別地域	史跡名勝天然記念物	8	0.70	
南伊豆町	国立公園1種特別地域	急傾斜地崩壊危険区域	8, 39, 40	9.82	
南伊豆町	国立公園1種特別地域		1, 6-8, 12-18, 20, 23, 24, 33, 34, 36-40, 42, 43, 45-47, 49-51, 63, 64, 70	597.25	
南伊豆町	国立公園2種特別地域	急傾斜地崩壊危険区域	40, 49, 98	3.99	
南伊豆町	国立公園2種特別地域		1, 2, 5-9, 12, 15, 18-21, 24, 33-47, 49-52, 62-64, 69-71, 97, 98	963.66	
南伊豆町	国立公園3種特別地域		5	2.10	
南伊豆町	急傾斜地崩壊危険区域		9, 36, 44, 80, 83, 124	6.19	
河津町計				1, 210.49	
河津町	水源かん養保安林	砂防指定地	9	62.72	

Ⅱ 計画事項(伊豆)

市町名	制限林の種類	森林の所在(林班)	面積(ha)	施業方法
河津町	水源かん養保安林		37, 43, 51-53, 60	共通編に 示すとおり
河津町	土砂流出防備保安林	保健保安林	61	
河津町	土砂流出防備保安林	国立公園2種特別地域	46-48	
河津町	土砂流出防備保安林		1-3, 7, 8, 10, 13, 16-22, 25, 26, 28, 29, 31-41, 43-50, 54-57, 59, 63	
河津町	土砂崩壊防備保安林	国立公園2種特別地域	42	
河津町	土砂崩壊防備保安林		7, 21, 31, 42, 44	
河津町	砂防指定地	国立公園2種特別地域	47, 48	
河津町	砂防指定地		8-10, 17, 49, 54-56	
河津町	国立公園2種特別地域		1, 4-6, 22-24, 30, 41, 42, 45-49	
河津町	急傾斜地崩壊危険区域		22, 55, 56	
松崎町 計			1, 435.90	
松崎町	水源かん養保安林		6, 8, 13, 16, 18-20, 28, 30, 34, 37-39, 41, 64-69, 71, 72	
松崎町	土砂流出防備保安林	保健保安林	51	
松崎町	土砂流出防備保安林	砂防指定地	7	
松崎町	土砂流出防備保安林 史跡名勝天然記念物	国立公園1種特別地域	89, 92, 98	
松崎町	土砂流出防備保安林 史跡名勝天然記念物	国立公園2種特別地域	89	
松崎町	土砂流出防備保安林	国立公園2種特別地域	3, 92	
松崎町	土砂流出防備保安林	史跡名勝天然記念物	96	
松崎町	土砂流出防備保安林		1, 3-7, 14, 15, 17, 25-27, 30, 32, 33, 35, 41-48, 51, 52, 56, 58-62, 69, 70, 73, 86, 87, 90, 91, 95	
松崎町	土砂崩壊防備保安林 史跡名勝天然記念物	国立公園1種特別地域	89	
松崎町	土砂崩壊防備保安林 史跡名勝天然記念物	国立公園2種特別地域	89, 93	
松崎町	土砂崩壊防備保安林		32, 38	
松崎町	保健保安林		51	
松崎町	砂防指定地 史跡名勝天然記念物	国立公園2種特別地域	96	
松崎町	砂防指定地		5, 7, 8, 15	
松崎町	国立公園1種特別地域 史跡名勝天然記念物		87-90, 92, 93, 98	
松崎町	国立公園1種特別地域	急傾斜地崩壊危険区域	89	
松崎町	国立公園1種特別地域		3, 87	
松崎町	国立公園2種特別地域 史跡名勝天然記念物		88, 89, 93, 96-98	
松崎町	国立公園2種特別地域		3, 89, 92, 93, 96, 97	

Ⅱ 計画事項(伊豆)

市町名	制限林の種類	森林の所在(林班)	面積 (ha)	施業方法
松崎町	史跡名勝天然記念物	87, 93, 96	9.73	共通編に示すとおり
西伊豆町計			1,531.95	
西伊豆町	水源かん養保安林	9, 31, 52, 89, 90	79.35	
西伊豆町	土砂流出防備保安林	土砂流出防備保安林	5, 63	
西伊豆町	土砂流出防備保安林	保健保安林	22, 24	
西伊豆町	土砂流出防備保安林	砂防指定地	8-10	
西伊豆町	土砂流出防備保安林	国立公園2種特別地域	64	
西伊豆町	土砂流出防備保安林	国立公園2種特別地域	49, 56, 70	
西伊豆町	土砂流出防備保安林	国立公園3種特別地域	16-21, 23	
西伊豆町	土砂流出防備保安林	1, 5, 6, 8-11, 13-17, 19-28, 30-33, 35-40, 44, 46, 48-51, 53-55, 61, 63, 64, 69, 70, 72-77, 80, 83, 93-96, 98-101, 104-106, 108, 109, 111-113	766.94	
西伊豆町	土砂崩壊防備保安林	砂防指定地	48	
西伊豆町	土砂崩壊防備保安林	国立公園2種特別地域	56	
西伊豆町	土砂崩壊防備保安林		48	
西伊豆町	魚つき保安林	国立公園1種特別地域	58	
西伊豆町	魚つき保安林	国立公園2種特別地域	58	
西伊豆町	風致保安林	国立公園2種特別地域	57	
西伊豆町	砂防指定地	5, 8-12, 29, 34, 35, 40, 47-49	57.10	
西伊豆町	国立公園1種特別地域	史跡名勝天然記念物	64-67, 69	
西伊豆町	国立公園1種特別地域		63, 64, 67	
西伊豆町	国立公園2種特別地域	史跡名勝天然記念物	64-67	
西伊豆町	国立公園2種特別地域	急傾斜地崩壊危険区域	50	
西伊豆町	国立公園2種特別地域	1, 49, 50, 56-59, 61-63, 67, 69, 70, 115	319.81	
西伊豆町	国立公園3種特別地域		23	
西伊豆町	史跡名勝天然記念物		64-66, 69	
西伊豆町	急傾斜地崩壊危険区域		51, 55	
東部農林管内計			13,550.83	
熱海市計			2,775.16	
熱海市	水源かん養保安林	風致地区(都市計画)	35, 36	
熱海市	土砂流出防備保安林	砂防指定地	8	
熱海市	国立公園3種特別地域	風致地区(都市計画)		
熱海市	土砂流出防備保安林	砂防指定地	5	
熱海市	風致地区(都市計画)			

Ⅱ 計画事項(伊豆)

市町名	制限林の種類		森林の所在(林班)	面積(ha)	施業方法
熱海市	土砂流出防備保安林	国立公園2種特別地域	30-32, 39	57.48	共通編に示すとおり
	風致地区(都市計画)				
熱海市	土砂流出防備保安林	国立公園3種特別地域	7, 8, 14, 23, 24, 30	69.68	
	風致地区(都市計画)				
熱海市	土砂流出防備保安林	風致地区(都市計画)	3-16, 18, 20-28, 30-32, 39, 41, 43-47	363.46	
熱海市	土砂流出防備保安林		45	0.10	
熱海市	土砂崩壊防備保安林	風致地区(都市計画)	2	4.42	
熱海市	保健保安林	砂防指定地	8	2.20	
	国立公園3種特別地域	風致地区(都市計画)			
熱海市	保健保安林	国立公園3種特別地域	8	32.20	
熱海市	砂防指定地	風致地区(都市計画)	5, 6, 9-11, 13, 15, 24, 25, 30, 33, 48	24.25	
熱海市	国立公園2種特別地域	風致地区(都市計画)	30-32, 39	68.39	
熱海市	国立公園3種特別地域	風致地区(都市計画)	9, 10, 14-16, 20-22, 24, 30	258.41	
熱海市	風致地区(都市計画)		1-48	1,891.18	
伊東市計				3,177.78	
伊東市	水源かん養保安林	国立公園2種特別地域	19, 20	126.36	
伊東市	水源かん養保安林	国立公園3種特別地域	19, 20	72.76	
伊東市	水源かん養保安林		72	1.02	
伊東市	土砂流出防備保安林	保健保安林	98	33.86	
	国立公園3種特別地域				
伊東市	土砂流出防備保安林	砂防指定地	121	0.29	
	国立公園3種特別地域				
伊東市	土砂流出防備保安林	国立公園2種特別地域	20-22, 41, 55	20.17	
伊東市	土砂流出防備保安林	国立公園3種特別地域	17-22, 64, 91, 96-98, 104, 114, 115, 120, 121	174.44	
伊東市	土砂流出防備保安林	急傾斜地崩壊危険区域	57	0.55	
伊東市	土砂流出防備保安林		11-13, 41, 53, 56, 62, 66-69, 71-74, 87, 89, 91, 92, 94-97, 113-115, 118, 120-122	263.34	
伊東市	土砂崩壊防備保安林	急傾斜地崩壊危険区域	57	0.04	
伊東市	土砂崩壊防備保安林		69	5.41	
伊東市	魚つき保安林	国立公園1種特別地域	9, 27, 28, 31	42.37	
伊東市	魚つき保安林	国立公園2種特別地域	2, 40	21.06	
伊東市	魚つき保安林	国立公園3種特別地域	28, 31	18.53	
伊東市	魚つき保安林		31, 33, 129-131	114.91	
伊東市	砂防指定地	国立公園3種特別地域	122	2.06	
伊東市	砂防指定地		109, 112, 117, 121	6.75	
伊東市	国立公園1種特別地域		9, 27, 28, 31	46.44	

Ⅱ 計画事項(伊豆)

市町名	制限林の種類	森林の所在(林班)	面積 (ha)	施業方法
伊東市	国立公園2種特別地域	2, 3, 8-11, 20-23, 25, 30, 33-48, 50-55, 65, 74	423.56	共通編に示すとおり
伊東市	国立公園3種特別地域	6, 14-24, 27-33, 35-40, 42-44, 46-51, 62-66, 77, 79-84, 90, 91, 97, 99, 100, 102-104, 106, 107, 109-111, 114, 115, 118, 121-123	1,799.20	
伊東市	急傾斜地崩壊危険区域	46, 56, 57, 99, 128	4.66	
伊豆の国市計			887.07	
伊豆の国市	水源かん養保安林 干害防備保安林	41	2.74	
伊豆の国市	水源かん養保安林 国立公園3種特別地域	66	43.73	
伊豆の国市	水源かん養保安林	25, 27, 37, 39, 41, 44, 49, 50, 65, 66	206.36	
伊豆の国市	土砂流出防備保安林 干害防備保安林	41	2.54	
伊豆の国市	土砂流出防備保安林 国立公園3種特別地域	3, 78, 81	8.99	
伊豆の国市	土砂流出防備保安林	3, 14, 17, 18, 20, 30-32, 34, 43, 44, 48, 50, 51, 53, 55, 56, 60, 63-65, 67-69, 71-75, 77-79, 81	93.23	
伊豆の国市	土砂崩壊防備保安林	9	0.13	
伊豆の国市	干害防備保安林 砂防指定地	36, 40	1.60	
伊豆の国市	干害防備保安林	36, 37, 39-42, 53, 54	226.35	
伊豆の国市	水源かん養保安林	41	5.43	
伊豆の国市	砂防指定地	34, 43	6.12	
伊豆の国市	国立公園3種特別地域	3, 4, 47, 66-71, 78, 81, 82	280.95	
伊豆の国市	史跡名勝天然記念物	46	4.15	
伊豆の国市	急傾斜地崩壊危険区域	5, 6, 33, 56, 60, 62, 63	4.75	
伊豆市計			5,198.97	
伊豆市	水源かん養保安林 土砂流出防備保安林	280, 295-298	17.38	
伊豆市	水源かん養保安林 国立公園3種特別地域	224, 278	132.79	
伊豆市	水源かん養保安林	8, 9, 155, 224, 225, 232-234, 247, 266, 267, 275, 278-280, 287, 289, 295-298, 305	521.47	
伊豆市	土砂流出防備保安林 砂防指定地 国立公園3種特別地域	222	0.41	
伊豆市	土砂流出防備保安林 砂防指定地	135, 144, 147-150, 153, 154, 156, 160-162, 164, 166, 173, 177, 179, 190, 199, 208, 220, 230, 237, 238, 315	38.00	
伊豆市	土砂流出防備保安林 国立公園1種特別地域	221	2.29	
伊豆市	土砂流出防備保安林 国立公園2種特別地域	51, 52, 216, 246, 259	14.87	
伊豆市	土砂流出防備保安林 国立公園3種特別地域	19-21, 24, 26, 50-52, 175, 200, 207, 208, 216, 219, 220, 222, 248, 249	186.67	
伊豆市	土砂流出防備保安林 急傾斜地崩壊危険区域	17	0.42	
伊豆市	土砂流出防備保安林	4-6, 9, 10, 14, 16-19, 21, 25, 26, 29-38, 41-51, 60-64, 66, 69-78, 81, 82, 84-86, 91, 92, 96, 97, 103, 107-109, 111-116, 120, 122-124, 129-133, 135-137, 139-141, 143-166, 168, 170, 171, 173, 175, 177-182, 188-192, 194, 195, 198-200, 203, 205-210, 220, 223, 228-246, 250, 255, 258-265, 268, 270-272, 275, 279, 288-296, 299, 300, 303, 310-316, 318-322	1,823.18	

Ⅱ 計画事項(伊豆)

市町名	制限林の種類		森林の所在(林班)	面積(ha)	施業方法
伊豆市	土砂崩壊防備保安林	水源かん養保安林	9	0.86	共通編に示すとおり
伊豆市	土砂崩壊防備保安林	国立公園3種特別地域	2, 20, 174, 175	16.90	
伊豆市	土砂崩壊防備保安林		9, 13, 14, 16, 20, 25, 33, 60, 63, 81, 174	17.05	
伊豆市	潮害防備保安林		39	0.64	
伊豆市	保健保安林	土砂流出防備保安林	293, 294	2.41	
伊豆市	保健保安林	国立公園2種特別地域	74, 75	44.30	
伊豆市	保健保安林		74, 75, 293, 294	31.85	
伊豆市	土砂流出防備保安林		130	1.18	
伊豆市	砂防指定地	国立公園3種特別地域	2, 219, 220	3.73	
伊豆市	砂防指定地		7, 11, 16-18, 32, 47, 74, 76, 133-135, 137-140, 144, 148, 150-155, 160-162, 164, 166-169, 173, 177-181, 194, 195, 198, 199, 206-210, 213, 214, 223, 224, 227, 229, 230, 251, 294, 295, 315, 316	161.35	
伊豆市	国立公園1種特別地域		221	108.03	
伊豆市	国立公園2種特別地域		1, 2, 39, 40, 51-53, 75-79, 86, 87, 89, 91-93, 215, 217, 218, 221, 246-249, 259, 260	413.07	
伊豆市	国立公園3種特別地域		1, 2, 12, 13, 19, 22-24, 26-28, 49-52, 68, 69, 173-176, 183, 200-205, 207-212, 216-220, 222, 223, 248, 249, 254-256, 274, 276, 277, 279, 308	1,659.03	
伊豆市	風致地区(都市計画)		194	0.25	
伊豆市	急傾斜地崩壊危険区域		17	0.85	
函南町計				1,511.85	
函南町	水源かん養保安林	保健保安林	9, 11, 14	14.01	
函南町	水源かん養保安林	国立公園2種特別地域	7, 8, 14, 15, 25-28, 30, 54	114.86	
函南町	水源かん養保安林	自然環境保全法県条例	9	0.41	
函南町	水源かん養保安林		7, 9, 14, 15, 24-26, 28, 46, 54, 57	419.09	
函南町	土砂流出防備保安林	国立公園2種特別地域	7, 8, 26-28, 50, 52-54	190.11	
函南町	土砂流出防備保安林		6-8, 10-15, 17, 18, 20, 21, 26, 28, 30-32, 36, 46, 50-54, 60	228.16	
函南町	土砂崩壊防備保安林		5, 60	9.34	
函南町	保健保安林	国立公園2種特別地域	8	3.20	
函南町	保健保安林	自然環境保全法県条例	8	48.69	
函南町	保健保安林		8	2.70	
函南町	砂防指定地		5, 12, 13, 16, 38, 42, 47, 50, 51	52.27	
函南町	国立公園2種特別地域		7-9, 14, 15, 25-28, 30, 51-55	368.62	
函南町	自然環境保全法県条例		9	60.39	

(注) 自然公園及び自然環境保全地域についての詳細は、所管課にお問い合わせください。

別表 林道の開設及び拡張に関する計画

ア 林道の開設（森林基幹道）計画

令和4年4月1日発効の伊豆地域森林計画書のとおり。

イ 林道の開設（森林管理道）計画

令和4年4月1日発効の伊豆地域森林計画書のとおり。

ウ 林道の拡張（改良）計画

令和4年4月1日発効の伊豆地域森林計画書のとおり。

エ 林道の拡張（舗装）計画

令和4年4月1日発効の伊豆地域森林計画書のとおり。

(附) 参 考 資 料

1 森林の現況

(1) 齢級別森林資源表

		齢級	総数	1 齢級	2 齢級	3 齢級	4 齢級	5 齢級	6 齢級	7 齢級	8 齢級
伊豆	計画区	面積	78,816.84								
		材積	16,171								
		成長量	227,542								
立	総数	面積	74,538.03	50.63	63.92	63.40	128.11	273.61	184.85	578.39	2,403.00
		材積	16,171	0	2	2	7	24	21	69	301
		成長量	227,542	158	236	208	352	1,029	746	2,029	7,124
木	総数	面積	36,473.24	39.87	13.02	11.29	17.90	141.72	116.43	287.86	1,016.46
		材積	12,133	0	1	1	2	15	16	45	197
		成長量	188,820	158	74	68	93	679	641	1,687	5,724
地	総数	面積	38,064.79	10.76	50.90	52.11	110.21	131.89	68.42	290.53	1,386.54
		材積	4,039	0	1	2	6	9	5	24	104
		成長量	38,722	0	162	139	259	350	105	343	1,400
人	総数	面積	37,066.94	50.26	34.30	22.08	81.05	176.67	143.79	392.73	1,183.92
		材積	12,148	0	1	1	5	17	18	55	210
		成長量	189,508	156	158	108	254	746	676	1,796	5,891
工	総数	面積	36,268.84	39.50	13.02	11.29	17.60	139.66	115.45	287.86	1,016.46
		材積	12,077	0	1	1	2	15	15	45	197
		成長量	188,475	156	74	68	91	671	636	1,687	5,724
林	総数	面積	798.10	10.76	21.28	10.79	63.45	37.01	28.34	104.87	167.46
		材積	71	0	1	0	3	3	2	9	13
		成長量	1,033	0	84	40	163	75	41	109	167
成	単層林	面積	37055.50	50.26	34.30	22.08	81.05	176.67	143.79	391.97	1182.50
		材積	12,146	0	1	1	5	17	18	55	210
		成長量	189,467	156	158	108	254	746	676	1,791	5,882
成	単層林	面積	36260.93	39.50	13.02	11.29	17.60	139.66	115.45	287.10	1015.04
		材積	12,076	0	1	1	2	15	15	45	196
		成長量	188,437	156	74	68	91	671	636	1,682	5,714
成	複層林	面積	794.57	10.76	21.28	10.79	63.45	37.01	28.34	104.87	167.46
		材積	70	0	1	0	3	3	2	9	13
		成長量	1,030	0	84	40	163	75	41	109	167
成	複層林	面積	11.44	0.00	0.00	0.00	0.00	0.00	0.00	0.76	1.42
		材積	2	0	0	0	0	0	0	0	0
		成長量	41	0	0	0	0	0	0	5	9
成	複層林	面積	7.91	0.00	0.00	0.00	0.00	0.00	0.00	0.76	1.42
		材積	2	0	0	0	0	0	0	0	0
		成長量	37	0	0	0	0	0	0	5	9
成	複層林	面積	3.53	0.00	0.00	0.00	0.00	0.00	0.00	0.00	0.00
		材積	1	0	0	0	0	0	0	0	0
		成長量	4	0	0	0	0	0	0	0	0
天	総数	面積	37471.09	0.37	29.62	41.32	47.06	96.94	41.06	185.66	1219.08
		材積	4,023	0	0	1	2	7	3	15	91
		成長量	38,034	1	78	100	98	283	70	234	1,233
成	単層林	面積	204.40	0.37	0.00	0.00	0.30	2.06	0.98	0.00	0.00
		材積	55	0	0	0	0	0	0	0	0
		成長量	346	1	0	0	2	8	5	0	0
成	単層林	面積	37266.69	0.00	29.62	41.32	46.76	94.88	40.08	185.66	1219.08
		材積	3,968	0	0	1	2	7	3	15	91
		成長量	37,689	0	78	100	96	275	65	234	1,233
成	単層林	面積	47.28	0.00	4.15	9.69	2.14	3.52	1.94	1.01	0.00
		材積	3	0	0	0	0	0	0	0	0
		成長量	83	0	11	24	9	4	2	1	0
成	単層林	面積	1.63	0.00	0.00	0.00	0.00	0.00	0.00	0.00	0.00
		材積	0	0	0	0	0	0	0	0	0
		成長量	9	0	0	0	0	0	0	0	0
成	単層林	面積	45.65	0.00	4.15	9.69	2.14	3.52	1.94	1.01	0.00
		材積	3	0	0	0	0	0	0	0	0
		成長量	74	0	11	24	9	4	2	1	0
成	複層林	面積	4294.34	0.37	1.02	14.54	25.90	0.91	29.66	110.82	125.57
		材積	472	0	0	1	1	0	2	9	11
		成長量	4,370	1	2	36	42	2	48	116	126
成	複層林	面積	11.39	0.37	0.00	0.00	0.00	0.00	0.51	0.00	0.00
		材積	3	0	0	0	0	0	0	0	0
		成長量	25	1	0	0	0	0	3	0	0
成	複層林	面積	4282.95	0.00	1.02	14.54	25.90	0.91	29.15	110.82	125.57
		材積	469	0	0	1	1	0	2	9	11
		成長量	4,345	0	2	36	42	2	45	116	126
天	然生林	面積	33129.47	0.00	24.45	17.09	19.02	92.51	9.46	73.83	1093.51
		材積	3,548	0	0	0	1	7	1	6	80
		成長量	33,581	0	65	39	47	277	20	117	1,107
成	単層林	面積	191.38	0.00	0.00	0.00	0.30	2.06	0.47	0.00	0.00
		材積	52	0	0	0	0	0	0	0	0
		成長量	312	0	0	0	2	8	2	0	0
成	単層林	面積	32938.09	0.00	24.45	17.09	18.72	90.45	8.99	73.83	1093.51
		材積	3,496	0	0	0	1	7	1	6	80
		成長量	33,269	0	65	39	45	269	17	117	1,107
竹	林	面積	1,146.78								
		材積	2,563.51								
無立木地	伐跡	面積	164.94								
		材積	2,398.57								
更新困難地		面積	568.52								

(単位 面積: ha、材積: 千 m³、成長量: m³)

9 齡級	1 0 齡級	1 1 齡級	1 2 齡級	1 3 齡級	1 4 齡級	1 5 齡級	1 6 齡級	1 7 齡級	1 8 齡級	1 9 齡級	2 0 齡級	2 1 齡級以上
2,347.55	2,326.26	6323.62	9618.89	13877.70	18060.03	9723.39	3530.48	2238.66	837.01	463.83	393.90	1050.80
362	402	1,443	2,423	3,098	3,639	1,877	793	696	311	162	167	371
7,651	7,690	26,689	39,656	43,456	46,586	21,417	8,478	7,305	3,106	1,479	1,098	1,051
1,256.03	1,233.44	4576.63	6737.75	6940.52	6865.54	2854.75	1272.55	1342.80	648.77	272.16	312.42	515.33
260	295	1,268	2,134	2,379	2,434	1,108	528	585	288	139	157	282
6,559	6,598	24,942	36,775	36,518	35,392	14,548	6,220	6,409	2,917	1,288	1,016	515
1,091.52	1,092.82	1746.99	2881.14	6937.18	11194.49	6868.64	2257.93	895.86	188.24	191.67	81.48	535.47
102	107	175	290	719	1,205	769	265	111	23	22	11	88
1,092	1,093	1,747	2,881	6,937	11,194	6,869	2,258	896	188	192	81	535
1,348.66	1,269.79	4582.94	6732.00	6979.03	6893.58	2837.06	1278.44	1329.47	624.58	269.45	301.73	535.41
269	299	1,268	2,131	2,379	2,433	1,102	524	580	281	138	154	282
6,650	6,627	24,928	36,750	36,513	35,416	14,526	6,225	6,396	2,867	1,285	1,006	535
1,255.63	1,231.77	4570.27	6722.31	6921.68	6844.81	2828.26	1250.28	1323.20	624.48	269.23	301.73	484.35
260	295	1,266	2,130	2,373	2,428	1,101	522	580	281	138	154	274
6,557	6,589	24,916	36,741	36,456	35,368	14,517	6,197	6,390	2,867	1,285	1,006	484
93.03	38.02	12.67	9.69	57.35	48.77	8.80	28.16	6.27	0.10	0.22	0.00	51.06
9	4	1	1	6	5	1	3	1	0	0	0	8
93	38	13	10	57	49	9	28	6	0	0	0	51
1345.20	1269.79	4582.70	6731.42	6978.32	6893.58	2836.35	1278.44	1329.47	624.58	269.39	301.73	531.91
268	299	1,268	2,130	2,379	2,433	1,102	524	580	281	138	154	281
6,636	6,627	24,927	36,746	36,510	35,416	14,525	6,225	6,396	2,867	1,285	1,006	532
1252.17	1231.77	4570.03	6721.73	6920.97	6844.81	2827.55	1250.28	1323.20	624.48	269.23	301.73	484.32
259	295	1,266	2,129	2,373	2,428	1,101	522	580	281	138	154	274
6,543	6,589	24,914	36,737	36,452	35,368	14,516	6,197	6,390	2,867	1,285	1,006	484
93.03	38.02	12.67	9.69	57.35	48.77	8.80	28.16	6.27	0.10	0.16	0.00	47.59
9	4	1	1	6	5	1	3	1	0	0	0	7
93	38	13	10	57	49	9	28	6	0	0	0	48
3.46	0.00	0.24	0.58	0.71	0.00	0.71	0.00	0.00	0.00	0.06	0.00	3.50
0	0	0	0	0	0	0	0	0	0	0	0	1
14	0	1	4	4	0	1	0	0	0	0	0	4
3.46	0.00	0.24	0.58	0.71	0.00	0.71	0.00	0.00	0.00	0.00	0.00	0.03
0	0	0	0	0	0	0	0	0	0	0	0	0
14	0	1	4	4	0	1	0	0	0	0	0	0
0.00	0.00	0.00	0.00	0.00	0.00	0.00	0.00	0.00	0.00	0.06	0.00	3.47
0	0	0	0	0	0	0	0	0	0	0	0	1
0	0	0	0	0	0	0	0	0	0	0	0	3
998.89	1056.47	1740.68	2886.89	6898.67	11166.45	6886.33	2252.04	909.19	212.43	194.38	92.17	515.39
93	104	175	293	719	1,206	775	269	116	30	23	13	89
1,001	1,064	1,760	2,906	6,942	11,170	6,891	2,253	909	239	194	92	515
0.40	1.67	6.36	15.44	18.84	20.73	26.49	22.27	19.60	24.29	2.93	10.69	30.98
0	0	2	4	6	6	6	6	5	7	1	3	8
3	9	26	34	63	24	31	24	20	51	3	11	31
998.49	1054.80	1734.32	2871.45	6879.83	11145.72	6859.84	2229.77	889.59	188.14	191.45	81.48	484.41
93	103	173	289	713	1,200	768	263	110	23	22	11	80
998	1,055	1,734	2,871	6,880	11,146	6,860	2,230	890	188	191	81	484
0.40	0.00	0.00	12.01	3.73	8.31	0.38	0.00	0.00	0.00	0.00	0.00	0.00
0	0	0	1	1	1	0	0	0	0	0	0	0
3	0	0	12	9	8	0	0	0	0	0	0	0
0.40	0.00	0.00	0.00	1.23	0.00	0.00	0.00	0.00	0.00	0.00	0.00	0.00
0	0	0	0	0	0	0	0	0	0	0	0	0
3	0	0	0	6	0	0	0	0	0	0	0	0
0.00	0.00	0.00	12.01	2.50	8.31	0.38	0.00	0.00	0.00	0.00	0.00	0.00
0	0	0	1	0	1	0	0	0	0	0	0	0
0	0	0	12	3	8	0	0	0	0	0	0	0
420.08	319.37	370.65	586.36	890.84	1006.28	322.78	51.00	8.93	5.45	0.03	0.69	3.09
40	35	40	63	102	118	40	6	1	1	0	0	1
420	322	373	589	894	1,006	323	51	9	5	0	1	3
0.00	0.42	1.15	5.29	1.10	0.00	0.00	0.00	0.00	0.00	0.00	0.00	2.55
0	0	0	1	0	0	0	0	0	0	0	0	1
0	3	4	8	4	0	0	0	0	0	0	0	3
420.08	318.95	369.50	581.07	889.74	1006.28	322.78	51.00	8.93	5.45	0.03	0.69	0.54
40	35	40	62	101	118	40	6	1	1	0	0	0
420	319	370	581	890	1,006	323	51	9	5	0	1	1
578.41	737.10	1370.03	2288.52	6004.10	10151.86	6563.17	2201.04	900.26	206.98	194.35	91.48	512.30
53	69	135	228	617	1,086	735	263	115	30	23	13	88
578	742	1,387	2,305	6,040	10,155	6,568	2,202	900	233	194	91	512
0.00	1.25	5.21	10.15	16.51	20.73	26.49	22.27	19.60	24.29	2.93	10.69	28.43
0	0	1	3	5	6	6	6	5	7	1	3	7
0	6	22	27	52	24	31	24	20	51	3	11	28
578.41	735.85	1364.82	2278.37	5987.59	10131.13	6536.68	2178.77	880.66	182.69	191.42	80.79	483.87
53	69	133	225	611	1,081	729	256	109	22	22	11	80
578	736	1,365	2,278	5,988	10,131	6,537	2,179	881	183	191	81	484

(注) 1 数値は、四捨五入により計が一致しない場合がある。

2 「針」は針葉樹を、「広」は広葉樹を示す。

【賀茂農林事務所管内】

		齡級	總 数	1 齡 級	2 齡 級	3 齡 級	4 齡 級	5 齡 級	6 齡 級	7 齡 級	8 齡 級	
賀茂農林管 內 總 数	面積	38,687.70										
	材積	7,662										
	成長量	109,204										
立 木	總 数	計	面積	36,481.41	45.41	30.25	31.67	43.01	163.31	90.80	223.96	1,195.24
		材積	7,662	0	1	1	3	16	11	34	157	
		成長量	109,204	142	142	102	177	704	390	1,156	3,717	
		針	面積	16,629.32	36.55	9.12	8.80	14.09	127.11	62.13	185.12	496.44
		材積	5,606	0	0	1	1	13	9	31	108	
		成長量	89,113	142	59	49	75	612	346	1,112	3,012	
	広	面積	19,852.09	8.86	21.13	22.87	28.92	36.20	28.67	38.84	698.80	
	材積	2,056	0	1	0	2	2	2	3	50		
	成長量	20,091	0	83	53	102	92	44	43	705		
	人 数	計	面積	16,873.01	45.04	30.25	8.81	42.75	141.56	78.38	211.95	536.62
		材積	5,623	0	1	1	3	14	10	33	111	
		成長量	89,485	140	142	49	176	637	365	1,141	3,052	
		針	面積	16,606.47	36.18	9.12	8.80	14.09	125.05	61.69	185.12	496.44
		材積	5,600	0	0	1	1	13	9	31	108	
		成長量	89,069	140	59	49	75	604	344	1,112	3,012	
	広	面積	266.54	8.86	21.13	0.01	28.66	16.51	16.69	26.83	40.18	
	材積	24	0	1	0	2	1	1	2	3		
	成長量	416	0	83	0	102	33	22	29	40		
工 業 用 林	計	面積	16866.04	45.04	30.25	8.81	42.75	141.56	78.38	211.19	535.20	
	材積	5,622	0	1	1	3	14	10	33	110		
	成長量	89,464	140	142	49	176	637	365	1,137	3,043		
	針	面積	16603.03	36.18	9.12	8.80	14.09	125.05	61.69	184.36	495.02	
	材積	5,599	0	0	1	1	13	9	31	107		
	成長量	89,051	140	59	49	75	604	344	1,108	3,003		
広	面積	263.01	8.86	21.13	0.01	28.66	16.51	16.69	26.83	40.18		
材積	23	0	1	0	2	1	1	2	3			
成長量	413	0	83	0	102	33	22	29	40			
林 業 用 林	計	面積	6.97	0.00	0.00	0.00	0.00	0.00	0.00	0.76	1.42	
	材積	1	0	0	0	0	0	0	0	0		
	成長量	21	0	0	0	0	0	0	0	5	9	
	針	面積	3.44	0.00	0.00	0.00	0.00	0.00	0.00	0.76	1.42	
	材積	1	0	0	0	0	0	0	0	0		
	成長量	18	0	0	0	0	0	0	0	5	9	
広	面積	3.53	0.00	0.00	0.00	0.00	0.00	0.00	0.00	0.00		
材積	1	0	0	0	0	0	0	0	0			
成長量	4	0	0	0	0	0	0	0	0			
地 然 林	總 数	計	面積	19608.40	0.37	0.00	22.86	0.26	21.75	12.42	12.01	658.62
		材積	2,038	0	0	0	0	1	1	1	47	
		成長量	19,719	1	0	53	1	67	24	14	665	
		針	面積	22.85	0.37	0.00	0.00	0.00	2.06	0.44	0.00	0.00
		材積	6	0	0	0	0	0	0	0	0	
		成長量	44	1	0	0	0	8	2	0	0	
	広	面積	19585.55	0.00	0.00	22.86	0.26	19.69	11.98	12.01	658.62	
	材積	2,032	0	0	0	0	1	1	1	47		
	成長量	19,674	0	0	53	1	59	22	14	665		
	育 成 用 林	計	面積	26.79	0.00	0.00	5.28	0.00	0.00	1.83	1.01	0.00
		材積	2	0	0	0	0	0	0	0	0	
		成長量	33	0	0	11	0	0	2	1	0	
		針	面積	0.00	0.00	0.00	0.00	0.00	0.00	0.00	0.00	0.00
		材積	0	0	0	0	0	0	0	0	0	
		成長量	0	0	0	0	0	0	0	0	0	
	広	面積	26.79	0.00	0.00	5.28	0.00	0.00	1.83	1.01	0.00	
	材積	2	0	0	0	0	0	0	0	0		
	成長量	33	0	0	11	0	0	2	1	0		
育 成 用 林	計	面積	1167.20	0.37	0.00	1.70	0.26	0.00	2.60	5.49	32.15	
	材積	136	0	0	0	0	0	0	0	3		
	成長量	1,185	1	0	6	1	0	6	6	33		
	針	面積	1.81	0.37	0.00	0.00	0.00	0.00	0.24	0.00	0.00	
	材積	1	0	0	0	0	0	0	0	0		
	成長量	11	1	0	0	0	0	1	0	0		
広	面積	1165.39	0.00	0.00	1.70	0.26	0.00	2.36	5.49	32.15		
材積	135	0	0	0	0	0	0	0	3			
成長量	1,174	0	0	6	1	0	5	6	33			
天 然 林	計	面積	18414.41	0.00	0.00	15.88	0.00	21.75	7.99	5.51	626.47	
	材積	1,900	0	0	0	0	1	1	0	44		
	成長量	18,501	0	0	36	0	67	17	7	633		
	針	面積	21.04	0.00	0.00	0.00	0.00	2.06	0.20	0.00	0.00	
	材積	5	0	0	0	0	0	0	0	0		
	成長量	33	0	0	0	0	8	1	0	0		
広	面積	18393.37	0.00	0.00	15.88	0.00	19.69	7.79	5.51	626.47		
材積	1,895	0	0	0	0	1	0	0	44			
成長量	18,468	0	0	36	0	59	16	7	633			
竹 林	面積	513.57										
無 立 木 地	總 数	面積	1,216.11									
	伐 跡	面積	63.50									
更 新 困 難 地	未 立 木 地	面積	1,152.61									
	面積	476.61										

(単位 面積：ha、材積：千 m³、成長量：m³)

9 齢級	1 0 齢級	1 1 齢級	1 2 齢級	1 3 齢級	1 4 齢級	1 5 齢級	1 6 齢級	1 7 齢級	1 8 齢級	1 9 齢級	2 0 齢級	2 1 齢級以上
867.00	942.35	3086.22	4851.76	7487.50	8822.84	5081.26	1593.53	956.31	258.93	147.89	185.05	377.12
164	194	755	1,252	1,629	1,555	906	322	270	98	66	85	142
3,719	3,957	14,056	20,332	22,792	19,036	10,301	3,356	2,690	954	575	529	377
648.83	691.73	2472.92	3518.77	3468.06	2228.60	1140.03	419.59	448.61	181.90	112.91	150.50	207.51
144	170	696	1,122	1,224	863	476	190	209	89	62	81	116
3,501	3,706	13,443	18,999	18,772	12,442	6,360	2,182	2,183	877	540	495	208
218.17	250.62	613.30	1332.99	4019.44	6594.24	3941.23	1173.94	507.70	77.03	34.98	34.55	169.61
21	24	59	130	405	692	430	131	62	9	4	4	26
218	251	613	1,333	4,019	6,594	3,941	1,174	508	77	35	35	170
669.68	693.96	2474.19	3521.21	3476.93	2240.16	1140.63	424.71	445.72	180.77	113.13	149.89	246.67
146	170	697	1,122	1,224	864	476	191	208	89	62	81	121
3,522	3,706	13,444	19,000	18,777	12,453	6,358	2,185	2,180	876	540	494	247
648.83	691.31	2472.92	3518.52	3464.49	2227.67	1138.99	419.32	445.72	180.77	112.91	149.89	198.64
144	169	696	1,122	1,223	863	476	190	208	89	62	81	114
3,501	3,703	13,443	18,997	18,765	12,441	6,356	2,180	2,180	876	540	494	199
20.85	2.65	1.27	2.69	12.44	12.49	1.64	5.39	0.00	0.00	0.22	0.00	48.03
2	0	0	0	1	1	0	1	0	0	0	0	7
21	3	1	3	12	12	2	5	0	0	0	0	48
669.62	693.96	2473.95	3520.99	3476.93	2240.16	1139.92	424.71	445.72	180.77	113.07	149.89	243.17
146	170	697	1,122	1,224	864	476	191	208	89	62	81	121
3,521	3,706	13,443	18,998	18,777	12,453	6,357	2,185	2,180	876	540	494	243
648.77	691.31	2472.68	3518.30	3464.49	2227.67	1138.28	419.32	445.72	180.77	112.91	149.89	198.61
144	169	696	1,122	1,223	863	476	190	208	89	62	81	114
3,500	3,703	13,442	18,996	18,765	12,441	6,356	2,180	2,180	876	540	494	199
20.85	2.65	1.27	2.69	12.44	12.49	1.64	5.39	0.00	0.00	0.16	0.00	44.56
2	0	0	0	1	1	0	1	0	0	0	0	7
21	3	1	3	12	12	2	5	0	0	0	0	45
0.06	0.00	0.24	0.22	0.00	0.00	0.71	0.00	0.00	0.00	0.06	0.00	3.50
0	0	0	0	0	0	0	0	0	0	0	0	1
0	0	1	1	0	0	1	0	0	0	0	0	4
0.06	0.00	0.24	0.22	0.00	0.00	0.71	0.00	0.00	0.00	0.00	0.00	0.03
0	0	0	0	0	0	0	0	0	0	0	0	0
0	0	1	1	0	0	1	0	0	0	0	0	0
0.00	0.00	0.00	0.00	0.00	0.00	0.00	0.00	0.00	0.00	0.06	0.00	3.47
0	0	0	0	0	0	0	0	0	0	0	0	1
0	0	0	0	0	0	0	0	0	0	0	0	3
197.32	248.39	612.03	1330.55	4010.57	6582.68	3940.63	1168.82	510.59	78.16	34.76	35.16	130.45
19	24	59	129	405	691	430	131	62	9	4	4	21
197	251	612	1,332	4,015	6,583	3,944	1,170	511	78	35	35	130
0.00	0.42	0.00	0.25	3.57	0.93	1.04	0.27	2.89	1.13	0.00	0.61	8.87
0	0	0	0	1	0	0	0	1	0	0	0	2
0	3	0	2	8	1	4	2	3	1	0	1	9
197.32	247.97	612.03	1330.30	4007.00	6581.75	3939.59	1168.55	507.70	77.03	34.76	34.55	121.58
19	24	59	129	404	691	429	131	62	9	4	4	19
197	248	612	1,330	4,007	6,582	3,940	1,169	508	77	35	35	122
0.00	0.00	0.00	12.01	0.44	5.84	0.38	0.00	0.00	0.00	0.00	0.00	0.00
0	0	0	1	0	1	0	0	0	0	0	0	0
0	0	0	12	0	6	0	0	0	0	0	0	0
0.00	0.00	0.00	0.00	0.00	0.00	0.00	0.00	0.00	0.00	0.00	0.00	0.00
0	0	0	0	0	0	0	0	0	0	0	0	0
0	0	0	0	0	0	0	0	0	0	0	0	0
0.00	0.00	0.00	12.01	0.44	5.84	0.38	0.00	0.00	0.00	0.00	0.00	0.00
0	0	0	1	0	1	0	0	0	0	0	0	0
0	0	0	12	0	6	0	0	0	0	0	0	0
76.90	61.84	70.83	122.54	312.56	332.38	116.94	22.30	3.02	5.32	0.00	0.00	0.00
9	8	8	15	36	39	14	3	0	1	0	0	0
77	64	71	124	316	332	117	22	3	5	0	0	0
0.00	0.42	0.00	0.25	0.53	0.00	0.00	0.00	0.00	0.00	0.00	0.00	0.00
0	0	0	0	0	0	0	0	0	0	0	0	0
0	3	0	2	4	0	0	0	0	0	0	0	0
76.90	61.42	70.83	122.29	312.03	332.38	116.94	22.30	3.02	5.32	0.00	0.00	0.00
9	8	8	15	36	39	14	3	0	1	0	0	0
77	61	71	122	312	332	117	22	3	5	0	0	0
120.42	186.55	541.20	1196.00	3697.57	6244.46	3823.31	1146.52	507.57	72.84	34.76	35.16	130.45
10	16	50	114	369	652	416	128	62	8	4	4	21
120	187	541	1,196	3,698	6,244	3,826	1,148	508	73	35	35	130
0.00	0.00	0.00	0.00	3.04	0.93	1.04	0.27	2.89	1.13	0.00	0.61	8.87
0	0	0	0	1	0	0	0	1	0	0	0	2
0	0	0	0	4	1	4	2	3	1	0	1	9
120.42	186.55	541.20	1196.00	3694.53	6243.53	3822.27	1146.25	504.68	71.71	34.76	34.55	121.58
10	16	50	114	368	652	415	128	61	8	4	4	19
120	187	541	1,196	3,695	6,244	3,822	1,146	505	72	35	35	122

(注) 1 数値は、四捨五入により計が一致しない場合がある。

2 「針」は針葉樹を、「広」は広葉樹を示す。

【東部農林事務所管内】

		齡級	總 数	1 齡 級	2 齡 級	3 齡 級	4 齡 級	5 齡 級	6 齡 級	7 齡 級	8 齡 級		
東 部 農 林 管 内	總 数	面積	40,129.14										
		材積	8,510										
		成長量	118,338										
立 木	人 数	計	面積	38,056.62	5.22	33.67	31.73	85.10	110.30	94.05	354.43	1,207.76	
			材積	8,510	0	1	1	4	9	10	35	144	
			成長量	118,338	16	94	105	175	325	356	874	3,406	
		針	面積	19,843.92	3.32	3.90	2.49	3.81	14.61	54.30	102.74	520.02	
			材積	6,527	0	0	0	0	1	7	15	89	
			成長量	99,707	16	16	19	19	67	295	574	2,711	
	広	面積	18,212.70	1.90	29.77	29.24	81.29	95.69	39.75	251.69	687.74		
		材積	1,983	0	0	1	4	7	3	21	55		
		成長量	18,631	0	78	87	157	258	62	299	695		
	工 業 林	總 数	計	面積	20,193.93	5.22	4.05	13.27	38.30	35.11	65.41	180.78	647.30
				材積	6,525	0	0	1	2	3	8	22	99
				成長量	100,022	16	16	58	78	109	311	654	2,839
		針	面積	19,662.37	3.32	3.90	2.49	3.51	14.61	53.76	102.74	520.02	
			材積	6,477	0	0	0	0	1	7	15	89	
			成長量	99,406	16	16	19	16	67	292	574	2,711	
	広	面積	531.56	1.90	0.15	10.78	34.79	20.50	11.65	78.04	127.28		
		材積	47	0	0	0	2	1	1	7	10		
		成長量	617	0	1	40	62	42	19	80	127		
	育 成 単 層 林	計	面積	20189.46	5.22	4.05	13.27	38.30	35.11	65.41	180.78	647.30	
			材積	6,524	0	0	1	2	3	8	22	99	
			成長量	100,003	16	16	58	78	109	311	654	2,839	
		針	面積	19657.90	3.32	3.90	2.49	3.51	14.61	53.76	102.74	520.02	
			材積	6,477	0	0	0	0	1	7	15	89	
			成長量	99,386	16	16	19	16	67	292	574	2,711	
広	面積	531.56	1.90	0.15	10.78	34.79	20.50	11.65	78.04	127.28			
	材積	47	0	0	0	2	1	1	7	10			
	成長量	617	0	1	40	62	42	19	80	127			
育 成 複 層 林	計	面積	4.47	0.00	0.00	0.00	0.00	0.00	0.00	0.00	0.00		
		材積	1	0	0	0	0	0	0	0	0		
		成長量	20	0	0	0	0	0	0	0	0		
	針	面積	4.47	0.00	0.00	0.00	0.00	0.00	0.00	0.00	0.00		
		材積	1	0	0	0	0	0	0	0	0		
		成長量	20	0	0	0	0	0	0	0	0		
広	面積	0.00	0.00	0.00	0.00	0.00	0.00	0.00	0.00	0.00			
	材積	0	0	0	0	0	0	0	0	0			
	成長量	0	0	0	0	0	0	0	0	0			
地 然 林	總 数	計	面積	17862.69	0.00	29.62	18.46	46.80	75.19	28.64	173.65	560.46	
			材積	1,985	0	0	1	2	6	2	14	44	
			成長量	18,316	0	78	47	97	216	46	219	568	
		針	面積	181.55	0.00	0.00	0.00	0.30	0.00	0.54	0.00	0.00	
			材積	50	0	0	0	0	0	0	0	0	
			成長量	302	0	0	0	2	0	3	0	0	
	広	面積	17681.14	0.00	29.62	18.46	46.50	75.19	28.10	173.65	560.46		
		材積	1,935	0	0	1	2	6	2	14	44		
		成長量	18,014	0	78	47	95	216	43	219	568		
	育 成 単 層 林	計	面積	20.49	0.00	4.15	4.41	2.14	3.52	0.11	0.00	0.00	
			材積	1	0	0	0	0	0	0	0	0	
			成長量	51	0	11	13	9	4	0	0	0	
		針	面積	1.63	0.00	0.00	0.00	0.00	0.00	0.00	0.00	0.00	
			材積	0	0	0	0	0	0	0	0	0	
			成長量	9	0	0	0	0	0	0	0	0	
	広	面積	18.86	0.00	4.15	4.41	2.14	3.52	0.11	0.00	0.00		
		材積	1	0	0	0	0	0	0	0	0		
		成長量	42	0	11	13	9	4	0	0	0		
	育 成 複 層 林	計	面積	3127.14	0.00	1.02	12.84	25.64	0.91	27.06	105.33	93.42	
			材積	336	0	0	1	1	0	2	8	8	
			成長量	3,185	0	2	31	42	2	42	109	93	
		針	面積	9.58	0.00	0.00	0.00	0.00	0.00	0.27	0.00	0.00	
			材積	2	0	0	0	0	0	0	0	0	
			成長量	14	0	0	0	0	0	1	0	0	
広	面積	3117.56	0.00	1.02	12.84	25.64	0.91	26.79	105.33	93.42			
	材積	334	0	0	1	1	0	2	8	8			
	成長量	3,171	0	2	31	42	2	41	109	93			
天 然 生 林	計	面積	14715.06	0.00	24.45	1.21	19.02	70.76	1.47	68.32	467.04		
		材積	1,647	0	0	0	1	6	0	5	36		
		成長量	15,080	0	65	3	47	210	3	110	474		
	針	面積	170.34	0.00	0.00	0.00	0.30	0.00	0.27	0.00	0.00		
		材積	47	0	0	0	0	0	0	0	0		
		成長量	279	0	0	0	2	0	1	0	0		
広	面積	14544.72	0.00	24.45	1.21	18.72	70.76	1.20	68.32	467.04			
	材積	1,601	0	0	0	1	6	0	5	36			
	成長量	14,801	0	65	3	45	210	2	110	474			
竹 林		面積	633.21										
無 立 木 地		總 数	面積	1,347.40									
		伐 跡	面積	101.44									
		未 立 木 地	面積	1,245.96									
更 新 困 難 地		面積	91.91										

(単位 面積 : ha、材積 : 千 m³、成長量 : m³)

9 齢級	1 0 齢級	1 1 齢級	1 2 齢級	1 3 齢級	1 4 齢級	1 5 齢級	1 6 齢級	1 7 齢級	1 8 齢級	1 9 齢級	2 0 齢級	2 1 齢級以上
1,480.55	1,383.91	3237.40	4767.13	6390.20	9237.19	4642.13	1936.95	1282.35	578.08	315.94	208.85	673.68
197	209	688	1,172	1,469	2,084	971	472	426	213	96	83	228
3,932	3,734	12,632	19,324	20,664	27,550	11,115	5,123	4,615	2,152	905	568	674
607.20	541.71	2103.71	3218.98	3472.46	4636.94	1714.72	852.96	894.19	466.87	159.25	161.92	307.82
116	126	572	1,011	1,155	1,571	631	338	376	199	77	76	166
3,059	2,892	11,498	17,776	17,746	22,950	8,188	4,039	4,226	2,041	748	521	308
873.35	842.20	1133.69	1548.15	2917.74	4600.25	2927.41	1083.99	388.16	111.21	156.69	46.93	365.86
81	83	116	160	314	513	340	134	49	14	18	6	62
873	842	1,134	1,548	2,918	4,600	2,927	1,084	388	111	157	47	366
678.98	575.83	2108.75	3210.79	3502.10	4653.42	1696.43	853.73	883.75	443.81	156.32	151.84	288.74
123	129	571	1,008	1,155	1,569	626	333	372	192	77	74	160
3,128	2,921	11,484	17,751	17,736	22,963	8,168	4,039	4,216	1,991	745	511	289
606.80	540.46	2097.35	3203.79	3457.19	4617.14	1689.27	830.96	877.48	443.71	156.32	151.84	285.71
116	126	570	1,008	1,150	1,565	625	331	372	192	77	74	160
3,056	2,886	11,472	17,744	17,691	22,927	8,161	4,017	4,210	1,991	745	511	286
72.18	35.37	11.40	7.00	44.91	36.28	7.16	22.77	6.27	0.10	0.00	0.00	3.03
7	3	1	1	5	4	1	2	1	0	0	0	0
72	35	11	7	45	36	7	23	6	0	0	0	3
675.58	575.83	2108.75	3210.43	3501.39	4653.42	1696.43	853.73	883.75	443.81	156.32	151.84	288.74
123	129	571	1,008	1,155	1,569	626	333	372	192	77	74	160
3,114	2,921	11,484	17,748	17,732	22,963	8,168	4,039	4,216	1,991	745	511	289
603.40	540.46	2097.35	3203.43	3456.48	4617.14	1689.27	830.96	877.48	443.71	156.32	151.84	285.71
116	126	570	1,007	1,150	1,565	625	331	372	192	77	74	160
3,042	2,886	11,472	17,741	17,688	22,927	8,161	4,017	4,210	1,991	745	511	286
72.18	35.37	11.40	7.00	44.91	36.28	7.16	22.77	6.27	0.10	0.00	0.00	3.03
7	3	1	1	5	4	1	2	1	0	0	0	0
72	35	11	7	45	36	7	23	6	0	0	0	3
3.40	0.00	0.00	0.36	0.71	0.00	0.00	0.00	0.00	0.00	0.00	0.00	0.00
0	0	0	0	0	0	0	0	0	0	0	0	0
14	0	0	3	4	0	0	0	0	0	0	0	0
3.40	0.00	0.00	0.36	0.71	0.00	0.00	0.00	0.00	0.00	0.00	0.00	0.00
0	0	0	0	0	0	0	0	0	0	0	0	0
14	0	0	3	4	0	0	0	0	0	0	0	0
0.00	0.00	0.00	0.00	0.00	0.00	0.00	0.00	0.00	0.00	0.00	0.00	0.00
0	0	0	0	0	0	0	0	0	0	0	0	0
0	0	0	0	0	0	0	0	0	0	0	0	0
801.57	808.08	1128.65	1556.34	2888.10	4583.77	2945.70	1083.22	398.60	134.27	159.62	57.01	384.94
74	80	116	163	314	515	345	138	53	21	19	9	68
804	813	1,148	1,574	2,928	4,587	2,947	1,083	399	161	160	57	385
0.40	1.25	6.36	15.19	15.27	19.80	25.45	22.00	16.71	23.16	2.93	10.08	22.11
0	0	2	4	5	5	6	6	5	7	1	2	6
3	6	26	33	55	23	27	22	17	50	3	10	22
801.17	806.83	1122.29	1541.15	2872.83	4563.97	2920.25	1061.22	381.89	111.11	156.69	46.93	362.83
74	80	115	159	309	509	339	132	49	14	18	6	62
801	807	1,122	1,541	2,873	4,564	2,920	1,061	382	111	157	47	363
0.40	0.00	0.00	0.00	3.29	2.47	0.00	0.00	0.00	0.00	0.00	0.00	0.00
0	0	0	0	1	0	0	0	0	0	0	0	0
3	0	0	0	8	2	0	0	0	0	0	0	0
0.40	0.00	0.00	0.00	1.23	0.00	0.00	0.00	0.00	0.00	0.00	0.00	0.00
0	0	0	0	0	0	0	0	0	0	0	0	0
3	0	0	0	6	0	0	0	0	0	0	0	0
0.00	0.00	0.00	0.00	2.06	2.47	0.00	0.00	0.00	0.00	0.00	0.00	0.00
0	0	0	0	0	0	0	0	0	0	0	0	0
0	0	0	0	2	2	0	0	0	0	0	0	0
343.18	257.53	299.82	463.82	578.28	673.90	205.84	28.70	5.91	0.13	0.03	0.69	3.09
32	27	32	49	66	80	25	4	1	0	0	0	1
343	258	302	465	578	674	206	29	6	0	0	1	3
0.00	0.00	1.15	5.04	0.57	0.00	0.00	0.00	0.00	0.00	0.00	0.00	2.55
0	0	0	1	0	0	0	0	0	0	0	0	1
0	0	4	6	1	0	0	0	0	0	0	0	3
343.18	257.53	298.67	458.78	577.71	673.90	205.84	28.70	5.91	0.13	0.03	0.69	0.54
32	27	32	48	66	80	25	4	1	0	0	0	0
343	258	299	459	578	674	206	29	6	0	0	1	1
457.99	550.55	828.83	1092.52	2306.53	3907.40	2739.86	1054.52	392.69	134.14	159.59	56.32	381.85
42	53	84	115	248	435	319	135	52	21	19	9	67
458	555	846	1,109	2,341	3,911	2,742	1,055	393	161	160	56	382
0.00	1.25	5.21	10.15	13.47	19.80	25.45	22.00	16.71	23.16	2.93	10.08	19.56
0	0	1	3	4	5	6	6	5	7	1	2	5
0	6	22	27	48	23	27	22	17	50	3	10	20
457.99	549.30	823.62	1082.37	2293.06	3887.60	2714.41	1032.52	375.98	110.98	156.66	46.24	362.29
42	53	83	112	243	429	313	128	48	14	18	6	62
458	549	824	1,082	2,293	3,888	2,714	1,033	376	111	157	46	362

(注) 1 数値は、四捨五入により計が一致しない場合がある。

2 「針」は針葉樹を、「広」は広葉樹を示す。

(2) 制限林・普通林別森林資源表

区分		総数	立木												
			総数			人工林									
						総数			育成単層林			育成複層林			
			総数	針	広	総数	針	広	総数	針	広	総数	針	広	
総数	面積	78,817	74,538	36,473	38,065	37,067	36,269	798	37,056	36,261	795	11	8	4	
	材積	16,173	16,173	12,133	4,040	12,150	12,078	72	12,146	12,076	70	2	2	1	
	成長量	227,563	227,563	188,824	38,739	189,529	188,478	1,051	189,467	188,437	1,030	41	41	21	
制限林	面積	22,108	20,295	10,594	9,701	10,665	10,517	147	10,664	10,517	147	1	1	0	
	材積	4,279	4,279	3,271	1,007	3,263	3,252	12	3,263	3,251	12	0	0	0	
	成長量	62,380	62,380	52,539	9,840	52,662	52,446	217	52,659	52,442	217	4	4	0	
普通林	面積	56,709	54,243	25,879	28,364	26,402	25,752	651	26,392	25,744	647	11	7	4	
	材積	11,894	11,894	8,862	3,032	8,886	8,826	60	8,883	8,824	59	2	2	1	
	成長量	165,183	165,183	136,285	28,899	136,866	136,033	834	136,808	135,995	813	37	37	21	
賀茂農林事務所	総数	面積	38,688	36,481	16,629	19,852	16,873	16,606	267	16,866	16,603	263	7	3	4
		材積	7,663	7,663	5,606	2,057	5,625	5,600	24	5,622	5,599	23	1	1	1
		成長量	109,225	109,225	89,117	20,108	89,506	89,072	434	89,464	89,051	413	21	21	21
	制限林	面積	8,557	7,822	3,863	3,960	3,900	3,845	55	3,900	3,845	55	0	0	0
		材積	1,561	1,561	1,183	377	1,183	1,179	3	1,183	1,179	3	0	0	0
		成長量	24,439	24,439	20,408	4,031	20,498	20,383	115	20,498	20,383	115	0	0	0
	普通林	面積	30,131	28,659	12,767	15,892	12,973	12,761	212	12,966	12,758	208	7	3	4
		材積	6,102	6,102	4,423	1,680	4,442	4,421	21	4,439	4,420	20	1	1	1
		成長量	84,786	84,786	68,709	16,077	69,008	68,689	319	68,966	68,668	298	21	21	21
東部農林事務所	総数	面積	40,129	38,057	19,844	18,213	20,194	19,662	532	20,189	19,658	532	4	4	0
		材積	8,510	8,510	6,527	1,983	6,525	6,477	47	6,524	6,477	47	1	1	0
		成長量	118,338	118,338	99,707	18,631	100,022	99,406	617	100,003	99,386	617	20	20	0
	制限林	面積	13,551	12,473	6,732	5,741	6,765	6,672	92	6,764	6,672	92	1	1	0
		材積	2,718	2,718	2,088	630	2,081	2,072	8	2,080	2,072	8	0	0	0
		成長量	37,940	37,940	32,131	5,809	32,164	32,062	102	32,161	32,059	102	4	4	0
	普通林	面積	26,578	25,583	13,112	12,471	13,429	12,990	439	13,426	12,986	439	4	4	0
		材積	5,792	5,792	4,439	1,353	4,444	4,405	39	4,444	4,405	39	1	1	0
		成長量	80,398	80,398	67,576	12,822	67,858	67,343	515	67,842	67,327	515	16	16	0

(注) 数値は、四捨五入により計が一致しない場合がある。

(単位 面積：ha、材積：千 m3、成長量：m3)

地												竹林	無立木地			更新困難地
天然林													総数	伐採跡地	未立木地	
総数			育成単層林			育成複層林			天然生林							
総数	針	広	総数	針	広	総数	針	広	総数	針	広					
37,471	204	37,267	47	2	46	4,294	11	4,283	33,129	191	32,938	1,147	2,564	165	2,399	569
4,023	55	3,968	3	0	3	472	3	469	3,548	52	3,496	0	0	0	0	0
38,034	346	37,689	83	9	74	4,370	25	4,345	33,581	312	33,269	0	0	0	0	0
9,631	77	9,554	11	1	10	704	4	700	8,916	72	8,844	315	1,108	44	1,064	390
1,015	20	996	1	0	1	71	1	70	943	18	925	0	0	0	0	0
9,717	94	9,624	18	6	11	713	4	710	8,986	84	8,903	0	0	0	0	0
27,840	127	27,713	36	0	36	3,590	8	3,582	24,214	119	24,095	832	1,456	121	1,335	179
3,008	36	2,972	2	0	2	401	2	399	2,604	34	2,571	0	0	0	0	0
28,317	252	28,065	66	3	63	3,656	21	3,635	24,595	228	24,367	0	0	0	0	0
19,608	23	19,586	27	0	27	1,167	2	1,165	18,414	21	18,393	514	1,216	64	1,153	477
2,038	6	2,032	2	0	2	136	1	135	1,900	5	1,895	0	0	0	0	0
19,719	44	19,674	33	0	33	1,185	11	1,174	18,501	33	18,468	0	0	0	0	0
3,922	17	3,905	8	0	8	120	0	120	3,795	17	3,777	67	342	5	337	325
378	4	374	1	0	1	13	0	13	364	4	360	0	0	0	0	0
3,941	25	3,917	9	0	9	120	0	120	3,812	25	3,787	0	0	0	0	0
15,686	5	15,681	19	0	19	1,047	2	1,046	14,620	4	14,616	447	874	58	815	151
1,661	2	1,659	1	0	1	123	1	122	1,536	1	1,535	0	0	0	0	0
15,778	20	15,758	23	0	23	1,065	11	1,054	14,689	9	14,681	0	0	0	0	0
17,863	182	17,681	20	2	19	3,127	10	3,118	14,715	170	14,545	633	1,347	101	1,246	92
1,985	50	1,935	1	0	1	336	2	334	1,647	47	1,601	0	0	0	0	0
18,316	302	18,014	51	9	42	3,185	14	3,171	15,080	279	14,801	0	0	0	0	0
5,709	60	5,649	3	1	2	585	4	581	5,121	55	5,066	248	765	39	726	64
638	16	622	1	0	0	58	1	57	579	14	565	0	0	0	0	0
5,776	69	5,707	8	6	2	593	4	590	5,174	59	5,115	0	0	0	0	0
12,154	122	12,032	17	0	17	2,543	6	2,537	9,594	116	9,479	385	582	62	520	28
1,347	34	1,314	1	0	1	278	1	277	1,068	32	1,036	0	0	0	0	0
12,540	232	12,307	43	3	40	2,591	10	2,581	9,906	220	9,686	0	0	0	0	0

(3) 市町別森林資源表

森林区分		総 数	賀 茂 農 林 計	下 田 市	東 伊 豆 町	南 伊 豆 町	河 津 町		
総数	面積	78,816.84	38,687.70	7,695.25	4,130.52	8,443.60	4,989.19		
	材積	16,171	7,662	1,244	759	1,265	1,198		
立	人	計	面積	74,538.03	36,481.41	7,385.80	3,742.73	7,995.34	4,520.36
			材積	16,171	7,662	1,244	759	1,265	1,198
		針	面積	36,473.24	16,629.32	2,619.98	2,015.23	2,238.27	2,639.41
			材積	12,133	5,606	762	581	692	985
		広	面積	38,064.79	19,852.09	4,765.82	1,727.50	5,757.07	1,880.95
			材積	4,039	2,056	482	178	573	213
	工	計	面積	37,066.94	16,873.01	2,627.12	2,054.67	2,347.50	2,690.60
			材積	12,148	5,623	761	583	704	988
		針	面積	36,268.84	16,606.47	2,610.65	2,015.23	2,233.50	2,636.29
			材積	12,077	5,600	759	581	691	984
		広	面積	798.10	266.54	16.47	39.44	114.00	54.31
			材積	71	24	1	2	13	4
地	林	計	面積	37,055.50	16,866.04	2,627.12	2,054.67	2,341.70	2,689.43
			材積	12,146	5,622	761	583	703	988
		針	面積	36,260.93	16,603.03	2,610.65	2,015.23	2,231.23	2,635.12
			材積	12,076	5,599	759	581	691	984
		広	面積	794.57	263.01	16.47	39.44	110.47	54.31
			材積	70	23	1	2	12	4
	天然	計	面積	11.44	6.97	0.00	0.00	5.80	1.17
			材積	2	1	0	0	1	0
		針	面積	7.91	3.44	0.00	0.00	2.27	1.17
			材積	2	1	0	0	1	0
		広	面積	3.53	3.53	0.00	0.00	3.53	0.00
			材積	1	1	0	0	1	0
林	総	計	面積	37,471.09	19,608.40	4,758.68	1,688.06	5,647.84	1,829.76
			材積	4,023	2,038	484	176	561	211
		針	面積	204.40	22.85	9.33	0.00	4.77	3.12
			材積	55	6	2	0	1	1
		広	面積	37,266.69	19,585.55	4,749.35	1,688.06	5,643.07	1,826.64
			材積	3,968	2,032	481	176	560	210
	育成	計	面積	47.28	26.79	0.00	1.83	23.95	0.00
			材積	3	2	0	0	2	0
		針	面積	1.63	0.00	0.00	0.00	0.00	0.00
			材積	0	0	0	0	0	0
		広	面積	45.65	26.79	0.00	1.83	23.95	0.00
			材積	3	2	0	0	2	0
復	計	面積	4,294.34	1,167.20	61.72	42.07	59.28	85.29	
		材積	472	136	7	5	6	11	
	針	面積	11.39	1.81	0.00	0.00	0.00	0.24	
		材積	3	1	0	0	0	0	
	広	面積	4,282.95	1,165.39	61.72	42.07	59.28	85.05	
		材積	469	135	7	5	6	11	
生	計	面積	33,129.47	18,414.41	4,696.96	1,644.16	5,564.61	1,744.47	
		材積	3,548	1,900	477	171	553	200	
	針	面積	191.38	21.04	9.33	0.00	4.77	2.88	
		材積	52	5	2	0	1	1	
	広	面積	32,938.09	18,393.37	4,687.63	1,644.16	5,559.84	1,741.59	
		材積	3,496	1,895	474	171	552	199	
竹	面積	1,146.78	513.57	157.20	10.42	203.70	51.58		
無立木地	総 数	面積	2,563.51	1,216.11	122.58	332.81	134.30	407.50	
	伐 跡	面積	164.94	63.50	5.97	5.63	1.48	20.09	
更新困難地	面積	2,398.57	1,152.61	116.61	327.18	132.82	387.41		
更新困難地	面積	568.52	476.61	29.67	44.56	110.26	9.75		

(注) 数値は、四捨五入により計が一致しない場合がある。

(附) 参考資料(伊豆)

(単位 面積: ha、材積: 千 m3)

松崎町	西伊豆町	東部農林計	熱海市	伊東市	伊豆の国市	函南町	伊豆市
6,461.10	6,968.04	40,129.14	2,790.32	6,834.18	4,964.91	3,567.87	21,971.86
1,326	1,869	8,510	462	1,286	899	678	5,185
6,278.42	6,558.76	38,056.62	2,539.17	6,678.99	4,559.11	3,045.36	21,233.99
1,326	1,869	8,510	462	1,286	899	678	5,185
3,067.51	4,048.92	19,843.92	1,091.12	3,103.33	2,394.11	1,858.86	11,396.50
988	1,597	6,527	314	923	682	530	4,078
3,210.91	2,509.84	18,212.70	1,448.05	3,575.66	2,165.00	1,186.50	9,837.49
337	272	1,983	148	363	217	148	1,107
3,099.01	4,054.11	20,193.93	1,085.04	3,144.27	2,417.92	1,862.53	11,684.17
991	1,596	6,525	312	923	676	530	4,084
3,066.80	4,044.00	19,662.37	1,079.88	3,074.89	2,351.61	1,858.59	11,297.40
988	1,595	6,477	311	916	671	530	4,050
32.21	10.11	531.56	5.16	69.38	66.31	3.94	386.77
3	1	47	1	7	6	0	34
3,099.01	4,054.11	20,189.46	1,085.04	3,143.56	2,417.92	1,862.53	11,680.41
991	1,596	6,524	312	923	676	530	4,083
3,066.80	4,044.00	19,657.90	1,079.88	3,074.18	2,351.61	1,858.59	11,293.64
988	1,595	6,477	311	916	671	530	4,049
32.21	10.11	531.56	5.16	69.38	66.31	3.94	386.77
3	1	47	1	7	6	0	34
0.00	0.00	4.47	0.00	0.71	0.00	0.00	3.76
0	0	1	0	0	0	0	1
0.00	0.00	4.47	0.00	0.71	0.00	0.00	3.76
0	0	1	0	0	0	0	1
0.00	0.00	0.00	0.00	0.00	0.00	0.00	0.00
0	0	0	0	0	0	0	0
3,179.41	2,504.65	17,862.69	1,454.13	3,534.72	2,141.19	1,182.83	9,549.82
334	273	1,985	150	363	222	148	1,101
0.71	4.92	181.55	11.24	28.44	42.50	0.27	99.10
0	2	50	3	7	11	0	28
3,178.70	2,499.73	17,681.14	1,442.89	3,506.28	2,098.69	1,182.56	9,450.72
334	271	1,935	147	356	211	148	1,073
0.00	1.01	20.49	0.00	5.76	0.00	8.56	6.17
0	0	1	0	1	0	0	0
0.00	0.00	1.63	0.00	1.23	0.00	0.00	0.40
0	0	0	0	0	0	0	0
0.00	1.01	18.86	0.00	4.53	0.00	8.56	5.77
0	0	1	0	0	0	0	0
285.63	633.21	3,127.14	165.09	315.44	357.62	304.00	1,984.99
31	76	336	13	34	39	35	214
0.00	1.57	9.58	0.00	0.00	0.00	0.27	9.31
0	1	2	0	0	0	0	2
285.63	631.64	3,117.56	165.09	315.44	357.62	303.73	1,975.68
31	76	334	13	34	39	35	212
2,893.78	1,870.43	14,715.06	1,289.04	3,213.52	1,783.57	870.27	7,558.66
303	196	1,647	137	328	183	113	886
0.71	3.35	170.34	11.24	27.21	42.50	0.00	89.39
0	1	47	3	7	11	0	26
2,893.07	1,867.08	14,544.72	1,277.80	3,186.31	1,741.07	870.27	7,469.27
303	195	1,601	134	321	172	113	861
74.73	15.94	633.21	52.49	49.27	112.13	206.51	212.81
79.84	139.08	1,347.40	198.36	105.79	284.48	316.00	442.77
2.18	28.15	101.44	0.00	0.00	62.15	5.51	33.78
77.66	110.93	1,245.96	198.36	105.79	222.33	310.49	408.99
28.11	254.26	91.91	0.30	0.13	9.19	0.00	82.29

(4) 所有形態別森林資源表

区分	面積	材積	立木													
			総数			人			工			林				
			総数	針	広	総数	針	広	総数	針	広	総数	針	広		
															総数	針
公有林	都道府県所有林	保全室所属	585.91	554.38	551.31	3.07	551.31	551.31	0.00	551.31	551.31	0.00	0.00	0.00	0.00	
		の県営林	162	162	162	0	162	162	0	162	162	0	0	0	0	
		その他所属	199.34	177.87	134.04	43.83	137.89	133.23	4.66	137.89	133.23	4.66	0.00	0.00	0.00	
	小計	面積	785.25	732.25	685.35	46.90	689.20	684.54	4.66	689.20	684.54	4.66	0.00	0.00	0.00	
		材積	199	199	195	4	195	195	0	195	195	0	0	0	0	
		市町村所有林	面積	11313.75	10486.86	6619.56	3867.30	6881.19	6574.76	306.43	6877.79	6571.36	306.43	3.40	3.40	0.00
	地方公共団体所有林	面積	2553	2553	2162	391	2173	2149	24	2173	2148	24	0	0	0	
		材積	52.43	43.77	20.14	23.63	24.47	20.14	4.33	24.47	20.14	4.33	0.00	0.00	0.00	
		小計	面積	11366.18	10530.63	6639.70	3890.93	6905.66	6594.90	310.76	6902.26	6591.50	310.76	3.40	3.40	0.00
	財産区所有林	面積	2236.38	2012.12	1235.33	776.79	1244.92	1233.08	11.84	1244.92	1233.08	11.84	0.00	0.00	0.00	
		材積	545	545	461	84	462	460	1	462	460	1	0	0	0	
		小計	面積	14387.81	13275.00	8560.38	4714.62	8839.78	8512.52	327.26	8836.38	8509.12	327.26	3.40	3.40	0.00
	私有林	緑資源機構所有林	面積	1825.36	1791.66	1470.10	321.56	1475.07	1467	7.84	1475.07	1467.23	7.84	0.00	0.00	0.00
			材積	391	391	355	35	355	355	0	355	355	0	0	0	0
			公社所有林	面積	8.41	7.88	2.75	5.13	2.75	3	0.00	2.75	2.75	0.00	0.00	0.00
会社所有林		面積	1	1	1	0	1	1	0	1	1	0	0	0	0	
		材積	11170.78	10240.96	5010.84	5230.12	5053.09	4966	87.24	5052.38	4965.14	87.24	0.71	0.71	0.00	
		小計	面積	2141	2141	1613	528	1610	1602	8	1609	1601	8	0	0	0
その他法人所有林		学校所有林	面積	360.32	359.36	111.74	247.62	169.76	112	58.02	163.96	109.47	54.49	5.80	2.27	3.53
			材積	64	64	35	29	43	35	8	42	34	8	1	1	1
		森林組合所有林	面積	72.54	63.90	43.35	20.55	44.87	43.14	1.73	44.87	43.14	1.73	0.00	0.00	0.00
			材積	16	16	14	2	14	14	0	14	14	0	0	0	0
		その他組合所有林	面積	2064.16	1858.28	1245.68	612.60	1248.64	1245.41	3.23	1248.64	1245.41	3.23	0.00	0.00	0.00
			材積	419	419	336	84	336	336	0	336	336	0	0	0	0
		寺所有林	面積	1323.01	1285.93	415.21	870.72	409.53	407	3	409.53	406.98	2.55	0.00	0.00	0.00
			材積	230	230	136	94	134	134	0	134	134	0	0	0	0
		神社所有林	面積	763.50	749.73	319.12	430.61	323.93	318.70	5.23	323.93	318.70	5.23	0.00	0.00	0.00
	材積		147	147	101	46	102	101	1	102	101	1	0	0	0	
	その他宗教団体所有林	面積	419.98	391.98	141.07	250.91	148.47	141.07	7.40	148.47	141.07	7.40	0.00	0.00	0.00	
		材積	74	74	45	29	46	45	1	46	45	1	0	0	0	
その他団体所有林	面積	1462.43	1243.84	751.15	492.69	760.03	745.81	14.22	760.03	745.81	14.22	0.00	0.00	0.00		
	材積	324	324	269	56	269	267	1	269	267	1	0	0	0		
小計	面積	6465.94	5953.02	3027.32	2925.70	3105.23	3012.85	92.38	3099.43	3010.58	88.85	5.80	2.27	3.53		
	材積	1276	1276	937	339	944	933	11	943	931.96	10.72	1	1	1		
個人所有林	慣行共有林	面積	1652.54	1582.10	935.82	646.28	937.62	932.70	4.92	937.62	932.70	4.92	0.00	0.00	0.00	
		材積	412	412	340	71	340	340	0	340	340	0	0	0	0	
	記名共有林	面積	11079.70	10687.58	5079.83	5607.75	5127.70	5049.95	77.75	5126.17	5048.42	77.75	1.53	1.53	0.00	
		材積	2435	2435	1823	613	1821	1814	7	1820	1813	7	0	0	0	
	その他共有林	面積	555.83	526.84	297.81	229.03	302.28	297.76	4.52	302.28	297.76	4.52	0.00	0.00	0.00	
		材積	120	120	99	21	100	99	0	100	99	0	0	0	0	
	個人所有林	面積	31616.16	30428.58	12046.57	18382.01	12181.60	11985.41	196.19	12181.60	11985.41	196.19	0.00	0.00	0.00	
		材積	6072	6072	4124	1948	4126	4108	18	4126	4108	18	0	0	0	
	形態不明	面積	54.31	44.41	41.82	2.59	41.82	41.82	0.00	41.82	41.82	0.00	0.00	0.00	0.00	
		材積	17	17	16	0	16	16	0	16	16	0	0	0	0	
	小計	面積	44958.54	43269.51	18401.85	24867.66	18591.02	18307.64	283.38	18589.49	18306.11	283.38	1.53	1.53	0.00	
		材積	9056	9056	6402	2654	6402	6377	26	6402	6376	26	0	0	0	
小計	面積	64429.03	61263.03	27912.86	33350.17	28227.16	27756.32	470.84	28219.12	27751.81	467.31	8.04	4.51	3.53		
	材積	12866	12866	9308	3557	9312	9267	45	9310	9266	44	2	1	1		
合計	面積	78816.84	74538.03	36473.24	38064.79	37066.94	36268.84	798.10	37055.50	36260.93	794.57	11.44	7.91	3.53		
	材積	16171	16171	12133	4039	12148	12077	71	12146	12076	70	2	2	1		

(注) 数値は、四捨五入により計が一致しない場合がある。

(附) 参考資料(伊豆)

(単位 面積: ha、材積: 千 m3)

地												竹 林	無立木地			更新 困難 地
天 然 林													總 數	伐 採 跡 地	未 立 木 地	
總 數			育 成 單 層 林			育 成 複 層 林			天 然 生 林							
總 數	針	広	總 數	針	広	總 數	針	広	總 數	針	広					
3.07	0.00	3.07	0.00	0.00	0.00	0.00	0.00	0.00	3.07	0.00	3.07	0.00	6.51	0.00	6.51	25.02
0	0	0	0	0	0	0	0	0	0	0	0	0		0	0	0
39.98	0.81	39.17	0.00	0.00	0.00	7.78	0.81	6.97	32.20	0.00	32.20	3.47	17.32	0.00	17.32	0.68
4	0	4	0	0	0	1	0	0	3	0	3	0		0	0	0
43.05	0.81	42.24	0.00	0.00	0.00	7.78	0.81	6.97	35.27	0.00	35.27	3.47	23.83	0.00	23.83	25.70
4	0	4	0	0	0	1	0	0	3	0	3	0		0	0	0
3605.67	44.80	3560.87	9.27	0.00	9.27	294.07	5.24	288.83	3302.33	39.56	3262.77	35.22	531.49	46.74	484.75	260.18
380	13	367	0	0	0	30	1	29	349	12	337	0		0	0	0
19.30	0.00	19.30	0.00	0.00	0.00	0.00	0.00	0.00	19.30	0.00	19.30	4.43	4.23	0.00	4.23	0.00
2	0	2	0	0	0	0	0	0	2	0	2	0		0	0	0
3624.97	44.80	3580.17	9.27	0.00	9.27	294.07	5.24	288.83	3321.63	39.56	3282.07	39.65	535.72	46.74	488.98	260.18
382	13	369	0	0	0	30	1	29	351	12	339	0		0	0	0
767.20	2.25	764.95	7.71	0.00	7.71	27.76	0.00	27.76	731.73	2.25	729.48	8.50	204.35	36.79	167.56	11.41
83	1	83	1	0	1	3	0	3	79	1	79	0		0	0	0
4435.22	47.86	4387.36	16.98	0.00	16.98	329.61	6.05	323.56	4088.63	41.81	4046.82	51.62	763.90	83.53	680.37	297.29
469	14	456	1	0	1	34	1	33	434	12	421			0	0	
316.59	2.87	313.72	0.00	0.00	0.00	7.05	0.00	7.05	309.54	2.87	306.67	5.83	26.90	7.04	19.86	0.97
36	0	35	0	0	0	1	0	1	35	0	34	0		0	0	0
5.13	0.00	5.13	0.00	0.00	0.00	4.00	0.00	4.00	1.13	0.00	1.13	0.00	0.53	0.00	0.53	0.00
0	0	0	0	0	0	0	0	0	0	0	0	0		0	0	0
5187.87	44.99	5142.88	5.57	1.23	4.34	380.01	1.08	378.93	4802.29	42.68	4759.61	161.03	709.52	32.86	676.66	59.27
532	12	520	1	0	0	41	0	40	490	11	479	0		0	0	0
189.60	0.00	189.60	2.47	0.00	2.47	9.85	0.00	9.85	177.28	0.00	177.28	0.54	0.42	0.00	0.42	0.00
21	0	21	0	0	0	1	0	1	19	0	19	0		0	0	0
19.03	0.21	18.82	0.00	0.00	0.00	0.55	0.00	0.55	18.48	0.21	18.27	0.25	8.23	0.00	8.23	0.16
2	0	2	0	0	0	0	0	0	2	0	2	0		0	0	0
609.64	0.27	609.37	0.02	0.00	0.02	78.47	0.27	78.20	531.15	0.00	531.15	15.51	190.37	0.03	190.34	0.00
83	0	83	0	0	0	9	0	9	75	0	75	0		0	0	0
876.40	8.23	868.17	0.00	0.00	0.00	71.06	0.00	71.06	805.34	8.23	797.11	27.38	7.56	0.36	7.20	2.14
96	2	94	0	0	0	8	0	8	88	2	86	0		0	0	0
425.80	0.42	425.38	0.34	0.00	0.34	78.43	0.00	78.43	347.03	0.42	346.61	2.81	5.61	0.00	5.61	5.35
46	0	45	0	0	0	7	0	7	38	0	38	0		0	0	0
243.51	0.00	243.51	0.00	0.00	0.00	76.85	0.00	76.85	166.66	0.00	166.66	0.15	27.85	0.00	27.85	0.00
29	0	29	0	0	0	10	0	10	18	0	18	0		0	0	0
483.81	5.34	478.47	7.61	0.00	7.61	49.72	0.00	49.72	426.48	5.34	421.14	50.37	165.99	1.42	164.57	2.23
56	2	54	1	0	1	6	0	6	50	2	48	0		0	0	0
2847.79	14.47	2833.32	10.44	0.00	10.44	364.93	0.27	364.66	2472.42	14.20	2458.22	97.01	406.03	1.81	404.22	9.88
332	4	328	1	0	1	41	0	41	290	4	286			0	0	
644.48	3.12	641.36	0.00	0.00	0.00	121.78	0.00	121.78	522.70	3.12	519.58	10.84	47.41	1.33	46.08	12.19
72	1	71	0	0	0	14	0	14	58	1	57	0		0	0	0
5559.88	29.88	5530.00	0.53	0.00	0.53	533.48	1.18	532.30	5025.87	28.70	4997.17	107.34	223.19	7.75	215.44	61.59
615	9	606	0	0	0	59	0	59	556	9	547	0		0	0	0
224.56	0.05	224.51	5.14	0.00	5.14	8.90	0.00	8.90	210.52	0.05	210.47	2.33	7.69	0.29	7.40	18.97
21	0	21	0	0	0	1	0	1	20	0	20	0		0	0	0
18246.98	61.16	18185.82	8.62	0.40	8.22	2544.58	2.81	2541.77	15693.78	57.95	15635.83	710.78	373.15	30.33	342.82	103.65
1947	16	1931	0	0	0	280	1	279	1666	15	1651	0		0	0	0
2.59	0.00	2.59	0.00	0.00	0.00	0.00	0.00	0.00	2.59	0.00	2.59	0.00	5.19	0.00	5.19	4.71
0	0	0	0	0	0	0	0	0	0	0	0	0		0	0	0
24678.49	94.21	24584.28	14.29	0.40	13.89	3208.74	3.99	3204.75	21455.46	89.82	21365.64	831.29	656.63	39.70	616.93	201.11
2654	26	2629	1	0	1	355	1	353	2299	24	2275			0	0	
33035.87	156.54	32879.33	30.30	1.63	28.67	3964.73	5.34	3959.39	29040.84	149.57	28891.27	1095.16	1799.61	81.41	1718.20	271.23
3554	42	3512	2	0	2	438	2	436	3114	40	3074			0	0	
37471.09	204.40	37266.69	47.28	1.63	45.65	4294.34	11.39	4282.95	33129.47	191.38	32938.09	1146.78	2563.51	164.94	2398.57	568.52
4023	55	3968	3	0	3	472	3	469	3548	52	3496			0	0	

【賀茂農林事務所管内】

区分	面積 材積	総数	立 木													
			総 数			人 工 林										
			総 数	針	広	総 数			育 成 単 層 林			育 成 複 層 林				
						総 数	針	広	総 数	針	広	総 数	針	広		
公有林	都道府県有林	保全室所属の県営林	面積	427.69	405.58	403.55	2.03	403.55	403.55	0.00	403.55	403.55	0.00	0.00	0.00	0.00
		材積	119	119	119	0	119	119	0	119	119	0	0	0	0	
		その他所属の県有林	面積	38.78	36.57	19.64	16.93	19.64	19.64	0.00	19.64	19.64	0.00	0.00	0.00	0.00
		材積	8	8	6	2	6	6	0	6	6	0	0	0	0	
		小 計	面積	466.47	442.15	423.19	18.96	423.19	423.19	0.00	423.19	423.19	0.00	0.00	0.00	0.00
	材積	127	127	125	2	125	125	0	125	125	0	0	0	0		
	市町村有林	市町村有林	面積	4168.69	3654.60	2434.41	1220.19	2476.86	2425.15	51.71	2476.86	2425.15	51.71	0.00	0.00	0.00
		材積	971	971	856	116	856	853	3	856	853	3	0	0	0	
		地方公共団体有林	面積	34.80	34.80	16.82	17.98	21.15	16.82	4.33	21.15	16.82	4.33	0.00	0.00	0.00
		材積	7	7	5	2	5	5	0	5	5	0	0	0	0	
		小 計	面積	4203.49	3689.40	2451.23	1238.17	2498.01	2441.97	56.04	2498.01	2441.97	56.04	0.00	0.00	0.00
	材積	978	978	861	117	861	858	3	861	858	3	0	0	0		
	小 計	財産区有林	面積	1307.45	1129.55	763.59	365.96	764.43	763.12	1.31	764.43	763.12	1.31	0.00	0.00	0.00
		材積	321	321	286	35	286	286	0	286	286	0	0	0	0	
		小 計	面積	5977.41	5261.10	3638.01	1623.09	3683.63	3628.28	57.35	3683.63	3628.28	57.35	0.00	0.00	0.00
材積		1427	1427	1272	155	1273	1269	3	1273	1269	3	0	0	0		
緑資源機構有林		面積	1515.15	1490.63	1195.04	295.59	1198.04	1192	5.87	1198.04	1192.17	5.87	0.00	0.00	0.00	
材積	321	321	288	33	288	288	0	288	288	0	0	0	0			
私 有 林	公 社 有 林	面積	1.63	1.10	0.75	0.35	0.75	1	0.00	0.75	0.75	0.00	0.00	0.00	0.00	
		材積	0	0	0	0	0	0	0	0	0	0	0	0	0	
	会 社 有 林	面積	4523.80	4275.85	1904.38	2371.47	1920.92	1901	19.55	1920.92	1901.37	19.55	0.00	0.00	0.00	
		材積	837	837	603	234	603	602	1	603	602	1	0	0	0	
	その他法人有林	学校有林	面積	226.95	226.41	57.59	168.82	115.61	58	58.02	109.81	55.32	54.49	5.80	2.27	3.53
材積		39	39	18	20	26	18	8	25	18	8	1	1	1		
森林組合有林		面積	72.54	63.90	43.35	20.55	44.87	43.14	1.73	44.87	43.14	1.73	0.00	0.00	0.00	
材積		16	16	14	2	14	14	0	14	14	0	0	0	0		
その他組合有林		面積	194.71	185.74	125.96	59.78	128.69	125.96	2.73	128.69	125.96	2.73	0.00	0.00	0.00	
材積		39	39	33	6	33	33	0	33	33	0	0	0	0		
寺 有 林		面積	699.08	682.20	187.93	494.27	188.06	188	0	188.06	187.93	0.13	0.00	0.00	0.00	
材積		118	118	63	55	63	63	0	63	63	0	0	0	0		
神 社 有 林		面積	187.67	178.48	58.64	119.84	58.64	58.64	0.00	58.64	58.64	0.00	0.00	0.00	0.00	
材積		33	33	20	13	20	20	0	20	20	0	0	0	0		
その他宗教団体有林	面積	141.85	139.04	66.12	72.92	66.12	66.12	0.00	66.12	66.12	0.00	0.00	0.00	0.00		
材積	24	24	16	8	16	16	0	16	16	0	0	0	0			
その他団体有林	面積	410.82	254.64	145.81	108.83	147.58	145.81	1.77	147.58	145.81	1.77	0.00	0.00	0.00		
材積	53	53	42	11	42	42	0	42	42	0	0	0	0			
小 計	面積	1933.62	1730.41	885.40	1045.01	749.57	685.19	64.38	743.77	682.92	60.85	5.80	2.27	3.53		
材積	322	322	207	115	215	207	9	214	206.16	8.02	1	1	1			
個 人 有 林	慣行共有林	面積	892.83	867.20	485.48	381.72	484.98	483.12	1.86	484.98	483.12	1.86	0.00	0.00	0.00	
		材積	245	245	202	44	201	201	0	201	201	0	0	0	0	
	記名共有林	面積	5012.27	4732.58	2120.61	2611.97	2155.76	2119.30	36.46	2154.59	2118.13	36.46	1.17	1.17	0.00	
		材積	1030	1030	753	277	756	753	3	756	753	3	0	0	0	
	そ の 他 共 有 林	面積	391.69	364.05	203.16	160.89	207.68	203.16	4.52	207.68	203.16	4.52	0.00	0.00	0.00	
		材積	80	80	66	14	67	66	0	67	66	0	0	0	0	
	個 人 有 林	面積	18387.19	17716.28	6355.98	11360.30	6429.17	6352.62	76.55	6429.17	6352.62	76.55	0.00	0.00	0.00	
		材積	3383	3383	2198	1185	2204	2197	7	2204	2197	7	0	0	0	
	形 態 不 明	面積	52.11	42.21	40.51	1.70	40.51	40.51	0.00	40.51	40.51	0.00	0.00	0.00	0.00	
		材積	16	16	16	0	16	16	0	16	16	0	0	0	0	
小 計	面積	24736.09	23722.32	9205.74	14516.58	9318.10	9198.71	119.39	9316.93	9197.54	119.39	1.17	1.17	0.00		
	材積	4755	4755	3236	1520	3244	3234	10	3244	3233	10	0	0	0		
小 計	面積	32710.29	31220.31	12991.31	18229.00	13187.38	12978.19	209.19	13180.41	12974.75	205.66	6.97	3.44	3.53		
	材積	6235	6235	4334	1901	4351	4330	20	4349	4329	20	1	1	1		
合 計	面積	38687.70	36481.41	16629.32	19852.09	16873.01	16606.47	266.54	16866.04	16603.03	263.01	6.97	3.44	3.53		
	材積	7662	7662	5606	2056	5623	5600	24	5622	5599	23	1	1	1		

(注) 数値は、四捨五入により計が一致しない場合がある。

(単位 面積: ha、材積: 千 m3)

地												竹 林	無立木地			更 新 困 難 地
天 然 林													總 數	伐 採 跡 地	未 立 木 地	
總 數			育 成 單 層 林			育 成 複 層 林			天 然 生 林							
總 數	針	広	總 數	針	広	總 數	針	広	總 數	針	広					
2.03	0.00	2.03	0.00	0.00	0.00	0.00	0.00	0.00	2.03	0.00	2.03	0.00	3.31	0.00	3.31	18.80
0	0	0	0	0	0	0	0	0	0	0	0	0		0	0	0
16.93	0.00	16.93	0.00	0.00	0.00	0.00	0.00	0.00	16.93	0.00	16.93	0.00	1.53	0.00	1.53	0.68
2	0	2	0	0	0	0	0	0	2	0	2	0		0	0	0
18.96	0.00	18.96	0.00	0.00	0.00	0.00	0.00	0.00	18.96	0.00	18.96	0.00	4.84	0.00	4.84	19.48
2	0	2	0	0	0	0	0	0	2	0	2	0		0	0	
1177.74	9.26	1168.48	2.45	0.00	2.45	24.47	0.00	24.47	1150.82	9.26	1141.56	5.65	310.94	5.11	305.83	197.50
115	2	113	0	0	0	3	0	3	112	2	110	0		0	0	0
13.65	0.00	13.65	0.00	0.00	0.00	0.00	0.00	0.00	13.65	0.00	13.65	0.00	0.00	0.00	0.00	0.00
2	0	2	0	0	0	0	0	0	2	0	2	0		0	0	0
1191.39	9.26	1182.13	2.45	0.00	2.45	24.47	0.00	24.47	1164.47	9.26	1155.21	5.65	310.94	5.11	305.83	197.50
117	2	114	0	0	0	3	0	3	114	2	111			0	0	
365.12	0.47	364.65	7.71	0.00	7.71	12.04	0.00	12.04	345.37	0.47	344.90	3.62	162.87	36.79	126.08	11.41
35	0	35	1	0	1	2	0	2	33	0	33	0		0	0	0
1575.47	9.73	1565.74	10.16	0.00	10.16	36.51	0.00	36.51	1528.80	9.73	1519.07	9.27	478.65	41.90	436.75	228.39
154	2	151	1	0	1	5	0	5	149	2	146			0	0	
292.59	2.87	289.72	0.00	0.00	0.00	5.51	0.00	5.51	287.08	2.87	284.21	5.83	17.72	2.78	14.94	0.97
33	0	32	0	0	0	1	0	1	32	0	32	0		0	0	0
0.35	0.00	0.35	0.00	0.00	0.00	0.00	0.00	0.00	0.35	0.00	0.35	0.00	0.53	0.00	0.53	0.00
0	0	0	0	0	0	0	0	0	0	0	0	0		0	0	0
2354.93	3.01	2351.92	2.28	0.00	2.28	73.53	0.00	73.53	2279.12	3.01	2276.11	49.12	140.69	1.38	139.31	58.14
234	1	233	0	0	0	8	0	8	225	1	224	0		0	0	0
110.80	0.00	110.80	0.00	0.00	0.00	0.00	0.00	0.00	110.80	0.00	110.80	0.54	0.00	0.00	0.00	0.00
12	0	12	0	0	0	0	0	0	12	0	12	0		0	0	0
19.03	0.21	18.82	0.00	0.00	0.00	0.55	0.00	0.55	18.48	0.21	18.27	0.25	8.23	0.00	8.23	0.16
2	0	2	0	0	0	0	0	0	2	0	2	0		0	0	0
57.05	0.00	57.05	0.00	0.00	0.00	0.17	0.00	0.17	56.88	0.00	56.88	0.06	8.91	0.00	8.91	0.00
6	0	6	0	0	0	0	0	0	6	0	6	0		0	0	0
494.14	0.00	494.14	0.00	0.00	0.00	10.52	0.00	10.52	483.62	0.00	483.62	12.29	2.45	0.15	2.30	2.14
55	0	55	0	0	0	1	0	1	54	0	54	0		0	0	0
119.84	0.00	119.84	0.34	0.00	0.34	3.71	0.00	3.71	115.79	0.00	115.79	0.36	3.78	0.00	3.78	5.05
13	0	13	0	0	0	0	0	0	12	0	12	0		0	0	0
72.92	0.00	72.92	0.00	0.00	0.00	6.48	0.00	6.48	66.44	0.00	66.44	0.00	2.81	0.00	2.81	0.00
8	0	8	0	0	0	1	0	1	7	0	7	0		0	0	0
107.06	0.00	107.06	7.23	0.00	7.23	0.06	0.00	0.06	99.77	0.00	99.77	0.05	153.90	1.42	152.48	2.23
11	0	11	1	0	1	0	0	0	10	0	10	0		0	0	0
980.84	0.21	980.63	7.57	0.00	7.57	21.49	0.00	21.49	951.78	0.21	951.57	13.55	180.08	1.57	178.51	9.58
106	0	106	1	0	1	3	0	3	103	0	103			0	0	0
382.22	2.36	379.86	0.00	0.00	0.00	66.15	0.00	66.15	316.07	2.36	313.71	3.56	15.40	1.33	14.07	6.67
44	1	44	0	0	0	9	0	9	36	1	35	0		0	0	0
2576.82	1.31	2575.51	0.44	0.00	0.44	99.52	0.24	99.28	2476.86	1.07	2475.79	52.47	171.63	1.21	170.42	55.59
274	0	273	0	0	0	12	0	12	262	0	262	0		0	0	0
156.37	0.00	156.37	5.14	0.00	5.14	1.26	0.00	1.26	149.97	0.00	149.97	1.43	7.24	0.00	7.24	18.97
14	0	14	0	0	0	0	0	0	13	0	13	0		0	0	0
11287.11	3.36	11283.75	1.20	0.00	1.20	863.23	1.57	861.66	10422.68	1.79	10420.89	378.34	198.98	13.33	185.65	93.59
1179	1	1178	0	0	0	99	1	99	1080	1	1079	0		0	0	0
1.70	0.00	1.70	0.00	0.00	0.00	0.00	0.00	0.00	1.70	0.00	1.70	0.00	5.19	0.00	5.19	4.71
0	0	0	0	0	0	0	0	0	0	0	0	0		0	0	0
14404.22	7.03	14397.19	6.78	0.00	6.78	1030.16	1.81	1028.35	13367.28	5.22	13362.06	435.80	398.44	15.87	382.57	179.53
1511	2	1509	1	0	1	120	1	119	1391	2	1390			0	0	
18032.93	13.12	18019.81	16.63	0.00	16.63	1130.69	1.81	1128.88	16885.61	11.31	16874.30	504.30	737.46	21.60	715.86	248.22
1884	3	1881	1	0	1	131	1	131	1752	3	1749			0	0	
19608.40	22.85	19585.55	26.79	0.00	26.79	1167.20	1.81	1165.39	18414.41	21.04	18393.37	513.57	1216.11	63.50	1152.61	476.61
2038	6	2032	2	0	2	136	1	135	1900	5	1895			0	0	

【東部農林事務所管内】

区分			総数	立 木												
				総 数			人			工 林						
							総 数			育 成 単 層 林			育 成 複 層 林			
				総 数	針	広	総 数	針	広	総 数	針	広	総 数	針	広	
都道府県有林	保全室所属の県宮林	面積	158.22	148.80	147.76	1.04	147.76	147.76	0.00	147.76	147.76	0.00	0.00	0.00	0.00	
		材積	43	43	43	0	43	43	0	43	43	0	0	0	0	
		その他所属の県有林	面積	160.56	141.30	114.40	26.90	118.25	113.59	4.66	118.25	113.59	4.66	0.00	0.00	0.00
	小 計	面積	318.78	290.10	262.16	27.94	266.01	261.35	4.66	266.01	261.35	4.66	0.00	0.00	0.00	
		材積	72	72	70	2	70	70	0	70	70	0	0	0	0	
	市町村有林	市町村有林	面積	7145.06	6832.26	4185.15	2647.11	4404.33	4149.61	254.72	4400.93	4146.21	254.72	3.40	3.40	0.00
			材積	1582	1582	1306	276	1317	1296	21	1317	1295	21	0	0	0
		地方公共団体有林	面積	17.63	8.97	3.32	5.65	3.32	3.32	0.00	3.32	3.32	0.00	0.00	0.00	0.00
			材積	2	2	1	1	1	1	0	1	1	0	0	0	0
		小 計	面積	7162.69	6841.23	4188.47	2652.76	4407.65	4152.93	254.72	4404.25	4149.53	254.72	3.40	3.40	0.00
	材積	1583	1583	1307	276	1318	1297	21	1318	1296	21	0	0	0		
	財産区有林	財産区有林	面積	928.93	882.57	471.74	410.83	480.49	469.96	10.53	480.49	469.96	10.53	0.00	0.00	0.00
			材積	224	224	175	49	175	174	1	175	174	1	0	0	0
		小 計	面積	8410.40	8013.90	4922.37	3091.53	5154.15	4884.24	269.91	5150.75	4880.84	269.91	3.40	3.40	0.00
	材積	1879	1879	1552	327	1564	1541	23	1563	1541	23	0	0	0		
緑資源機構 有 林	緑資源機構 有 林	面積	310.21	301.03	275.06	25.97	277.03	275	1.97	277.03	275.06	1.97	0.00	0.00	0.00	
		材積	70	70	67	3	67	67	0	67	67	0	0	0	0	
	公 社 有 林	面積	6.78	6.78	2.00	4.78	2.00	2	0.00	2.00	2.00	0.00	0.00	0.00	0.00	
		材積	1	1	0	0	0	0	0	0	0	0	0	0	0	
	会 社 有 林	面積	6646.98	5965.11	3106.46	2858.65	3132.17	3064	67.69	3131.46	3063.77	67.69	0.71	0.71	0.00	
		材積	1304	1304	1011	294	1007	1000	7	1006	1000	7	0	0	0	
	私 有 林	学校有林	面積	133.37	132.95	54.15	78.80	54.15	54	0.00	54.15	54.15	0.00	0.00	0.00	0.00
			材積	25	25	17	9	17	17	0	17	17	0	0	0	0
		森林組合 有 林	面積	0.00	0.00	0.00	0.00	0.00	0.00	0.00	0.00	0.00	0.00	0.00	0.00	0.00
			材積	0	0	0	0	0	0	0	0	0	0	0	0	0
		その他組合 有 林	面積	1869.45	1672.54	1119.72	552.82	1119.95	1119.45	0.50	1119.95	1119.45	0.50	0.00	0.00	0.00
			材積	380	380	303	78	303	303	0	303	303	0	0	0	0
寺 有 林		面積	623.93	603.73	227.28	376.45	221.47	219	2	221.47	219.05	2.42	0.00	0.00	0.00	
		材積	112	112	73	39	71	71	0	71	71	0	0	0	0	
神 社 有 林		面積	575.83	571.25	260.48	310.77	265.29	260.06	5.23	265.29	260.06	5.23	0.00	0.00	0.00	
		材積	114	114	81	33	82	81	1	82	81	1	0	0	0	
その他宗教 団 体 有 林	面積	278.13	252.94	74.95	177.99	82.35	74.95	7.40	82.35	74.95	7.40	0.00	0.00	0.00		
	材積	50	50	29	21	30	29	1	30	29	1	0	0	0		
その他団体 有 林	面積	1051.61	989.20	605.34	383.86	612.45	600.00	12.45	612.45	600.00	12.45	0.00	0.00	0.00		
	材積	272	272	227	45	226	225	1	226	225	1	0	0	0		
小 計	面積	4532.32	4222.61	2341.92	1880.69	2355.66	2327.66	28.00	2355.66	2327.66	28.00	0.00	0.00	0.00		
材積	954	954	730	224	729	726	3	729	725.81	2.70	0	0	0			
個 人 有 林	慣行共有林	面積	759.71	714.90	450.34	264.56	452.64	449.58	3.06	452.64	449.58	3.06	0.00	0.00	0.00	
		材積	166	166	139	28	139	139	0	139	139	0	0	0	0	
	記名共有林	面積	6067.43	5955.00	2959.22	2995.78	2971.94	2930.65	41.29	2971.58	2930.29	41.29	0.36	0.36	0.00	
		材積	1405	1405	1069	336	1064	1061	4	1064	1061	4	0	0	0	
	その他 共 有 林	面積	164.14	162.79	94.65	68.14	94.60	94.60	0.00	94.60	94.60	0.00	0.00	0.00	0.00	
		材積	40	40	33	7	33	33	0	33	33	0	0	0	0	
	個 人 有 林	面積	13228.97	12712.30	5690.59	7021.71	5752.43	5632.79	119.64	5752.43	5632.79	119.64	0.00	0.00	0.00	
		材積	2689	2689	1925	764	1922	1910	11	1922	1910	11	0	0	0	
	形 態 不 明	面積	2.20	2.20	1.31	0.89	1.31	1.31	0.00	1.31	1.31	0.00	0.00	0.00	0.00	
		材積	0	0	0	0	0	0	0	0	0	0	0	0	0	
小 計	面積	20222.45	19547.19	9196.11	10351.08	9272.92	9108.93	163.99	9272.56	9108.57	163.99	0.36	0.36	0.00		
材積	4301	4301	3166	1135	3158	3143	15	3158	3143	15	0	0	0			
小 計	面積	31718.74	30042.72	14921.55	15121.17	15039.78	14778.13	261.65	15038.71	14777.06	261.65	1.07	1.07	0.00		
	材積	6631	6631	4975	1656	4961	4936	25	4961	4936	25	0	0	0		
合 計	面積	面積	40129.14	38056.62	19843.92	18212.70	20193.93	19662.37	531.56	20189.46	19657.90	531.56	4.47	4.47	0.00	
		材積	8510	8510	6527	1983	6525	6477	47	6524	6477	47	1	1	0	

(注) 数値は、四捨五入により計が一致しない場合がある。

(単位 面積: ha、材積: 千 m3)

地												竹 林	無立木地			更新 困難 地
天 然 林													總 數	伐 採 跡 地	未 立 木 地	
總 數			育 成 單 層 林			育 成 複 層 林			天 然 生 林							
總 數	針	広	總 數	針	広	總 數	針	広	總 數	針	広					
1.04	0.00	1.04	0.00	0.00	0.00	0.00	0.00	0.00	1.04	0.00	1.04	0.00	3.20	0.00	3.20	6.22
0	0	0	0	0	0	0	0	0	0	0	0	0	0	0	0	0
23.05	0.81	22.24	0.00	0.00	0.00	7.78	0.81	6.97	15.27	0.00	15.27	3.47	15.79	0.00	15.79	0.00
2	0	2	0	0	0	1	0	0	1	0	1	0	0	0	0	0
24.09	0.81	23.28	0.00	0.00	0.00	7.78	0.81	6.97	16.31	0.00	16.31	3.47	18.99	0.00	18.99	6.22
2	0	2	0	0	0	1	0	0	1	0	1	0	0	0	0	0
2427.93	35.54	2392.39	6.82	0.00	6.82	269.60	5.24	264.36	2151.51	30.30	2121.21	29.57	220.55	41.63	178.92	62.68
265	10	254	0	0	0	28	1	26	237	9	228	0	0	0	0	0
5.65	0.00	5.65	0.00	0.00	0.00	0.00	0.00	0.00	5.65	0.00	5.65	4.43	4.23	0.00	4.23	0.00
1	0	1	0	0	0	0	0	0	1	0	1	0	0	0	0	0
2433.58	35.54	2398.04	6.82	0.00	6.82	269.60	5.24	264.36	2157.16	30.30	2126.86	34.00	224.78	41.63	183.15	62.68
265	10	255	0	0	0	28	1	26	237	9	228	0	0	0	0	0
402.08	1.78	400.30	0.00	0.00	0.00	15.72	0.00	15.72	386.36	1.78	384.58	4.88	41.48	0.00	41.48	0.00
48	1	48	0	0	0	2	0	2	46	1	46	0	0	0	0	0
2859.75	38.13	2821.62	6.82	0.00	6.82	293.10	6.05	287.05	2559.83	32.08	2527.75	42.35	285.25	41.63	243.62	68.90
316	11	304	0	0	0	30	1	29	285	10	275	0	0	0	0	0
24.00	0.00	24.00	0.00	0.00	0.00	1.54	0.00	1.54	22.46	0.00	22.46	0.00	9.18	4.26	4.92	0.00
3	0	3	0	0	0	0	0	0	3	0	3	0	0	0	0	0
4.78	0.00	4.78	0.00	0.00	0.00	4.00	0.00	4.00	0.78	0.00	0.78	0.00	0.00	0.00	0.00	0.00
0	0	0	0	0	0	0	0	0	0	0	0	0	0	0	0	0
2832.94	41.98	2790.96	3.29	1.23	2.06	306.48	1.08	305.40	2523.17	39.67	2483.50	111.91	568.83	31.48	537.35	1.13
298	11	287	1	0	0	32	0	32	265	10	255	0	0	0	0	0
78.80	0.00	78.80	2.47	0.00	2.47	9.85	0.00	9.85	66.48	0.00	66.48	0.00	0.42	0.00	0.42	0.00
9	0	9	0	0	0	1	0	1	7	0	7	0	0	0	0	0
0.00	0.00	0.00	0.00	0.00	0.00	0.00	0.00	0.00	0.00	0.00	0.00	0.00	0.00	0.00	0.00	0.00
0	0	0	0	0	0	0	0	0	0	0	0	0	0	0	0	0
552.59	0.27	552.32	0.02	0.00	0.02	78.30	0.27	78.03	474.27	0.00	474.27	15.45	181.46	0.03	181.43	0.00
78	0	78	0	0	0	9	0	9	69	0	69	0	0	0	0	0
382.26	8.23	374.03	0.00	0.00	0.00	60.54	0.00	60.54	321.72	8.23	313.49	15.09	5.11	0.21	4.90	0.00
41	2	39	0	0	0	6	0	6	35	2	32	0	0	0	0	0
305.96	0.42	305.54	0.00	0.00	0.00	74.72	0.00	74.72	231.24	0.42	230.82	2.45	1.83	0.00	1.83	0.30
33	0	33	0	0	0	7	0	7	26	0	25	0	0	0	0	0
170.59	0.00	170.59	0.00	0.00	0.00	70.37	0.00	70.37	100.22	0.00	100.22	0.15	25.04	0.00	25.04	0.00
21	0	21	0	0	0	10	0	10	11	0	11	0	0	0	0	0
376.75	5.34	371.41	0.38	0.00	0.38	49.66	0.00	49.66	326.71	5.34	321.37	50.32	12.09	0.00	12.09	0.00
45	2	44	0	0	0	6	0	6	40	2	38	0	0	0	0	0
1866.95	14.26	1852.69	2.87	0.00	2.87	343.44	0.27	343.17	1520.64	13.99	1506.65	83.46	225.95	0.24	225.71	0.30
226	4	222	0	0	0	39	0	39	187	4	183	0	0	0	0	0
262.26	0.76	261.50	0.00	0.00	0.00	55.63	0.00	55.63	206.63	0.76	205.87	7.28	32.01	0.00	32.01	5.52
28	0	27	0	0	0	5	0	5	22	0	22	0	0	0	0	0
2983.06	28.57	2954.49	0.09	0.00	0.09	433.96	0.94	433.02	2549.01	27.63	2521.38	54.87	51.56	6.54	45.02	6.00
341	8	333	0	0	0	48	0	47	293	8	285	0	0	0	0	0
68.19	0.05	68.14	0.00	0.00	0.00	7.64	0.00	7.64	60.55	0.05	60.50	0.90	0.45	0.29	0.16	0.00
7	0	7	0	0	0	1	0	1	6	0	6	0	0	0	0	0
6959.87	57.80	6902.07	7.42	0.40	7.02	1681.35	1.24	1680.11	5271.10	56.16	5214.94	332.44	174.17	17.00	157.17	10.06
767	15	752	0	0	0	181	0	181	586	14	572	0	0	0	0	0
0.89	0.00	0.89	0.00	0.00	0.00	0.00	0.00	0.00	0.89	0.00	0.89	0.00	0.00	0.00	0.00	0.00
0	0	0	0	0	0	0	0	0	0	0	0	0	0	0	0	0
10274.27	87.18	10187.09	7.51	0.40	7.11	2178.58	2.18	2176.40	8088.18	84.60	8003.58	395.49	258.19	23.83	234.36	21.58
1143	24	1119	0	0	0	235	1	234	907	23	885	0	0	0	0	0
15002.94	143.42	14859.52	13.67	1.63	12.04	2834.04	3.53	2830.51	12155.23	138.26	12016.97	590.86	1062.15	59.81	1002.34	23.01
1670	38	1631	1	0	1	306	1	305	1362	37	1325	0	0	0	0	0
17862.69	181.55	17681.14	20.49	1.63	18.86	3127.14	9.58	3117.56	14715.06	170.34	14544.72	633.21	1347.40	101.44	1245.96	91.91
1985	50	1935	1	0	1	336	2	334	1647	47	1601	0	0	0	0	0

(5) 制限林の種類別面積

市町	保 安 林					砂防 指定地	自 然		
	水源 かん養	土砂流出 防止	土砂崩壊 防備	その他	計		国 立		
							特別 保護地区	第1種 特別地域	第2種 特別地域
総 計	(647.45) 4,320.6	(1,461.90) 5,845.37	(40.78) 110.6	(369.22) 768.18	(2,519.35) 10,916	(138.48) 630.80	— —	(293.37) 1,061.66	(934.32) 4381.54
賀茂農林 管内 計	(120.35) 2,640.15	(272.95) 2,250.16	(18.56) 56.45	(118.80) 127.3	(530.66) 5,019.77	(88.00) 329.58	— —	(248.71) 862.53	(273.52) 2515.5
下田市	— 484.08	(1.05) 256.62	— 1.73	(17.75) 21.59	(18.80) 763.05	— —	— —	— —	(17.92) 500.36
東伊豆町	(57.63) 954.66	(53.34) 124.72	(4.84) 9.45	(36.01) 36.01	(100.36) 1073.38	(17.99) 114.68	— —	— —	(34.34) 236.32
南伊豆町	— 61.59	(4.59) 83.39	(1.71) 6.36	(3.69) 3.83	(9.99) 155.17	— —	— —	(14.66) 611.91	(9.80) 973.46
河津町	(62.72) 328.32	(63.39) 593.55	(9.08) 32.97	(55.99) 55.99	(135.19) 1010.83	(64.47) 111.99	— —	— —	(18.23) 223.15
松崎町	— 732.15	(9.21) 283.57	(2.32) 4.56	(1.86) 6.38	(11.53) 1,024.80	(3.83) 44.1	— —	(159.18) 169.39	(130.29) 199.46
西伊豆町	— 79.35	(141.37) 908.31	(0.61) 1.38	(3.50) 3.50	(145.48) 992.54	(1.71) 58.81	— —	(74.87) 81.23	(62.94) 382.75
東部農林 管内 計	(527.10) 1,680.47	(1,188.95) 3,595.21	(22.22) 54.15	(250.42) 640.88	(1,988.69) 5,895.77	(50.48) 301.22	— —	(44.66) 199.13	(660.80) 1,866.04
熱海市	(1.20) 1.20	(492.81) 492.91	(4.42) 4.42	(34.40) 34.40	(532.83) 532.93	(4.39) 28.64	— —	— —	(125.87) 125.87
伊東市	(199.12) 200.14	(229.31) 492.65	(0.04) 5.45	(115.82) 230.73	(544.29) 895.11	(2.35) 9.1	— —	(42.37) 88.81	(167.59) 591.15
伊豆の国市	(46.47) 258.26	(14.27) 104.76	— 0.13	(1.60) 227.95	(62.34) 585.67	(1.60) 7.72	— —	— —	— —
伊豆市	(151.03) 672.5	(262.45) 2086.81	(17.76) 34.81	(46.71) 79.20	(477.95) 2851.49	(42.14) 203.49	— —	(2.29) 110.32	(59.17) 472.23
函南町	(129.28) 548.37	(190.11) 418.08	— 9.34	(51.89) 68.60	(371.28) 1030.57	— 52.27	— —	— —	(308.17) 676.79

(注) 上段の()数字は、他の制限林と重複する面積で内数、ただし合計欄の上段の()数字は、重複する制限林部分の実面積で内数である。

(単位 面積 : ha)

公園		自然環境保 全法、県条 例による特 別地区	鳥獣保護法 による特別 保護地区	都市計画法 による風致 地区	文化財保護 法による史 跡名勝天然 記念物に係 る指定地	急傾斜地崩 壊危険区域	合計 (実面積計)
第3種 特別地域	小計						
(1159.34)	(2,387.03)	(49.10)		(881.19)	(413.55)	(18.80)	(3,110.88)
4,928.38	10,371.58	109.49	—	2,775.31	443.93	42.08	22,107.57
(100.35)	(622.58)				(413.55)	(17.79)	(846.85)
130.21	3508.24	—	—	—	439.78	30.81	8,556.74
	(17.92)					(0.17)	(18.97)
—	500.36	—	—	—	—	2.14	1,248.60
	(34.34)					(1.48)	(102.74)
15.94	252.26	—	—	—	—	2.03	1,390.92
	(24.46)				(0.70)	(14.11)	(24.50)
2.1	1587.47	—	—	—	0.70	20.3	1,738.88
	(18.23)						(136.94)
—	223.15	—	—	—	—	1.46	1,210.49
	(289.47)				(289.48)	(0.26)	(293.25)
—	368.85	—	—	—	299.21	0.26	1,435.90
(100.35)	(238.16)				(123.37)	(1.77)	(270.45)
112.17	576.15	—	—	—	139.87	4.62	1,531.95
(1058.99)	(1,764.45)	(49.10)		(881.19)		(1.01)	(2,264.03)
4,798.17	6,863.34	109.49		2,775.31	4.15	11.27	13,550.83
(363.83)	(489.70)			(881.19)			(859.63)
363.83	489.70	—	—	2775.06	—	—	2,775.16
(301.94)	(511.90)					(0.59)	(512.49)
2101.14	2,781.10	—	—	—	—	5.25	3,177.78
(52.72)	(52.72)						(59.60)
333.67	333.67	—	—	—	4.15	4.75	887.07
(340.50)	(401.96)					(0.42)	(461.03)
1999.53	2,582.08	—	—	0.25	—	1.27	5,198.97
	(308.17)	(49.10)					(371.28)
—	676.79	109.49	—	—	—	—	1,511.85

(6) 樹種別材積表

(単位 材積：千m³)

樹種 林種		総数	スギ	ヒノキ	マツ	カラマツ	その他 針葉樹	クヌギ	その他 広葉樹
総数	総数	16,171	5,915	5,680	530	0	7	478	3,561
	人工林	12,148	5,912	5,675	483	0	7	42	29
	天然林	4,023	3	5	47	0	0	435	3,533
賀茂農林管内	総数	7,662	3,480	1,975	149	0	2	132	1,924
	人工林	5,623	3,479	1,975	144	0	2	10	14
	天然林	2,038	1	0	5	0	0	122	1,911
東部農林管内	総数	8,510	2,435	3,705	381	0	5	346	1,637
	人工林	6,525	2,433	3,700	338	0	5	32	15
	天然林	1,985	2	5	42	0	0	314	1,622

(資料) 森林計画課調べ

(注) 数値は、四捨五入のため計が一致しない場合がある。

2 森林資源の推移

(1) 分期別伐採立木材積等

(単位 材積：千 m³、面積：ha、延長：km)

分期		I	II	III	IV	V	VI	VII	VIII	
伐 採 立 木 材 積	総数	総数	550	638	709	670	709	659	679	690
		針葉樹	448	501	543	472	501	435	455	456
		広葉樹	102	137	166	198	208	224	224	234
	主伐	総数	219	312	386	510	540	570	590	610
		針葉樹	134	192	237	320	340	350	370	380
		広葉樹	85	120	149	190	200	220	220	230
	間伐	総数	331	326	323	160	169	89	89	80
		針葉樹	314	309	306	152	161	85	85	76
		広葉樹	17	17	17	8	8	4	4	4
造林面積	総数	791	791	1,104	1,352	1,352	1,352	1,352	1,352	
	針葉樹	619	619	912	1,160	1,160	1,160	1,160	1,160	
	広葉樹	172	192	192	192	192	192	192	192	
林道開設延長		15.5	17.5							

(注) 本計画樹立の翌年度(令和4年度)から5年間を第I分期、次の5年間を第II分期とし、以下同様である。

(2) 分期別期首森林資源表

区 分		面					
		総数	1・2 齡級	3・4 齡級	5・6 齡級	7・8 齡級	
I 分期	総数	74,538	127	191	458	2,981	
	人工林	総数	37,067	97	103	320	1,576
		育成単層林	37,056	97	103	320	1,574
		育成複層林	11	0	0	0	2
	天然林	総数	37,471	30	88	138	1,405
		育成単層林	47	4	12	5	1
		育成複層林	4,294	1	40	31	236
		天然生林	33,129	24	36	102	1,167
II 分期	総数	74,538	854	127	402	762	
	人工林	総数	37,067	682	56	258	536
		育成単層林	37,053	681	56	258	536
		育成複層林	14	1	0	0	1
	天然林	総数	37,471	172	71	144	226
		育成単層林	49	2	14	6	3
		育成複層林	4,368	94	16	27	140
		天然生林	33,053	76	42	112	83
III 分期	総数	74,538	1,895	127	191	457	
	人工林	総数	37,067	1,531	97	103	320
		育成単層林	37,050	1,529	97	103	320
		育成複層林	16	2	0	0	0
	天然林	総数	37,471	364	30	88	137
		育成単層林	51	4	4	12	5
		育成複層林	4,451	199	1	40	30
		天然生林	32,968	161	24	36	101
IV 分期	総数	74,538	2,456	854	127	400	
	人工林	総数	37,067	2,072	682	56	258
		育成単層林	37,048	2,070	681	56	258
		育成複層林	19	2	1	0	0
	天然林	総数	37,471	384	172	71	143
		育成単層林	53	4	2	14	6
		育成複層林	4,534	210	94	16	27
		天然生林	32,883	170	76	42	110

(単位 面積：ha、材積：千 m³)

積							材積
9・10 齡級	11・12 齡級	13・14 齡級	15・16 齡級	17・18 齡級	19・20 齡級	21 齡級以上	
4,673	15,939	31,933	13,252	3,075	858	1,051	16,165
2,618	11,311	13,868	4,114	1,953	571	535	12,149
2,614	11,310	13,867	4,113	1,953	571	532	12,146
3	1	1	1	0	0	4	4
2,055	4,628	18,065	9,138	1,122	287	515	4,015
0	12	12	0	0	0	0	3
739	957	1,897	374	14	1	3	435
1,316	3,659	16,156	8,764	1,107	286	512	3,577
4,739	8,527	23,195	27,518	5,705	1,282	1,426	17,098
2,532	5,743	13,454	9,549	2,558	877	821	12,905
2,527	5,743	13,453	9,548	2,558	877	818	12,900
5	0	1	1	1	0	4	5
2,208	2,784	9,740	17,969	3,147	405	605	4,193
0	0	16	9	0	0	0	4
543	687	1,470	1,323	60	5	4	451
1,664	2,097	8,254	16,638	3,087	399	601	3,738
2,967	4,561	15,391	31,141	12,980	2,977	1,851	17,884
1,576	2,526	10,809	13,252	3,931	1,866	1,057	13,496
1,574	2,522	10,808	13,251	3,928	1,865	1,053	13,490
2	3	1	1	2	1	4	6
1,391	2,035	4,582	17,889	9,049	1,111	794	4,389
1	0	12	12	0	0	0	4
234	732	948	1,878	370	14	4	471
1,156	1,303	3,623	15,998	8,679	1,096	790	3,913
760	4,598	8,159	22,299	26,767	5,521	2,597	18,564
536	2,413	5,404	12,659	8,983	2,407	1,598	13,947
536	2,408	5,403	12,658	8,981	2,405	1,593	13,940
1	5	0	1	2	2	5	7
223	2,185	2,755	9,640	17,784	3,114	999	4,617
3	0	0	16	9	0	0	5
138	537	680	1,455	1,309	59	9	496
82	1,647	2,076	8,169	16,466	3,055	990	4,116

区 分		面					
		総数	1・2 齢級	3・4 齢級	5・6 齢級	7・8 齢級	
V 分期	総数	74,538	2,704	1,895	127	191	
	人工林	総数	37,067	2,320	1,531	97	103
		育成単層林	37,045	2,318	1,529	97	103
		育成複層林	21	2	2	0	0
	天然林	総数	37,471	384	364	30	88
		育成単層林	55	4	4	4	12
		育成複層林	4,617	210	199	1	40
		天然生林	32,798	170	161	24	36
VI 分期	総数	74,538	2,704	2,456	854	127	
	人工林	総数	37,067	2,320	2,072	682	56
		育成単層林	37,043	2,318	2,070	681	56
		育成複層林	24	2	2	1	0
	天然林	総数	37,471	384	384	172	70
		育成単層林	57	4	4	2	14
		育成複層林	4,700	210	210	94	15
		天然生林	32,713	170	170	76	41
VII 分期	総数	74,538	2,704	2,704	1,895	127	
	人工林	総数	37,067	2,320	2,320	1,531	97
		育成単層林	37,040	2,318	2,318	1,529	97
		育成複層林	26	2	2	2	0
	天然林	総数	37,471	384	384	364	30
		育成単層林	59	4	4	4	4
		育成複層林	4,783	210	210	199	1
		天然生林	32,628	170	170	161	24
VIII 分期	総数	74,538	2,704	2,704	2,456	853	
	人工林	総数	37,067	2,320	2,320	2,072	682
		育成単層林	37,038	2,318	2,318	2,070	681
		育成複層林	29	2	2	2	1
	天然林	総数	37,471	384	384	384	171
		育成単層林	61	4	4	4	2
		育成複層林	4,866	210	210	210	94
		天然生林	32,543	170	170	170	76

(注) 1 本表は、森林資源の推移を示す表である。
2 本表には、竹林や無立木地等は含まれていない。

(単位 面積：ha、材積：千 m³)

積							材積
9・10 齡級	11・12 齡級	13・14 齡級	15・16 齡級	17・18 齡級	19・20 齡級	21 齡級以上	
456	2,861	4,372	14,624	30,072	12,624	4,613	19,143
320	1,484	2,358	10,089	12,368	3,668	2,728	14,356
320	1,482	2,354	10,088	12,366	3,666	2,722	14,348
0	2	3	1	2	3	6	8
136	1,377	2,014	4,535	17,703	8,955	1,885	4,787
5	1	0	12	12	0	0	5
30	232	725	938	1,859	366	18	524
100	1,144	1,289	3,585	15,832	8,589	1,867	4,258
399	726	4,410	7,761	21,333	25,967	7,802	19,667
258	504	2,248	5,034	11,793	8,368	3,731	14,768
258	504	2,243	5,034	11,790	8,365	3,724	14,759
0	1	5	0	3	4	7	9
141	221	2,162	2,727	9,540	17,599	4,071	4,899
6	3	0	0	16	9	0	5
26	137	532	673	1,440	1,295	67	539
109	81	1,630	2,054	8,084	16,295	4,003	4,354
190	438	2,742	4,185	13,866	29,015	16,673	20,285
103	304	1,380	2,192	9,378	11,497	5,946	15,025
103	304	1,377	2,188	9,376	11,493	5,937	15,015
0	0	2	3	2	4	9	10
87	134	1,362	1,993	4,488	17,518	10,727	5,260
12	5	1	0	12	12	0	6
40	30	229	717	928	1,839	380	573
35	99	1,132	1,276	3,548	15,667	10,346	4,681
126	382	687	4,224	7,366	20,375	32,661	20,880
56	242	468	2,085	4,668	10,935	11,219	15,183
56	242	467	2,080	4,667	10,931	11,208	15,172
0	0	1	5	1	4	12	11
70	140	219	2,139	2,698	9,440	21,442	5,697
14	6	3	0	0	16	9	6
15	26	136	526	666	1,425	1,349	626
41	108	80	1,613	2,033	7,999	20,084	5,064

3 1つの齡級を5年とし、1年生から5年生を1齡級、6年生から10年生を2齡級とし、順次3、4齡級とする。

4 数値は、四捨五入により計が一致しない場合がある。

3 その他

(1) 持続的伐採可能量

資源の保続の観点から再造林率を考慮した持続的伐採可能量を算出

第1表 主伐上限量の目安(年間) (単位 材積:千 m^3)

主伐(皆伐)上限量の目安
330

第2表 持続的伐採可能量(年間) (単位 再造林率:% 材積:千 m^3)

再造林率	持続的伐採可能量	間伐立木材積	合計
100	330	66	396
90	297		363
80	264		330
70	231		297
60	198		264
50	165		231
40	132		198
30	99		165
20	66		132
10	33		99
0	0		66

伊豆地域森林計画 変更計画書 (伊豆森林計画区編)

令和 6 年 1 月発行

編集・発行者 静岡県経済産業部森林・林業局森林計画課
〒420-8601 静岡市葵区追手町 9 番 6 号
電話 054-221-2668

- ・ 静岡県の森林・林業

<https://www.pref.shizuoka.jp/sangyoshigoto/ringyo/1003263/index.html>

- ・ 静岡県の地域森林計画

<https://www.pref.shizuoka.jp/sangyoshigoto/ringyo/shinrinkeikaku/1026799.html>

- ・ 静岡県森林クラウド公開システム

<https://fcloud.pref.shizuoka.jp>

- ・ ふじのくに森林の都しずおか

<https://www.facebook.com/morinomiyaoshizuoka/>

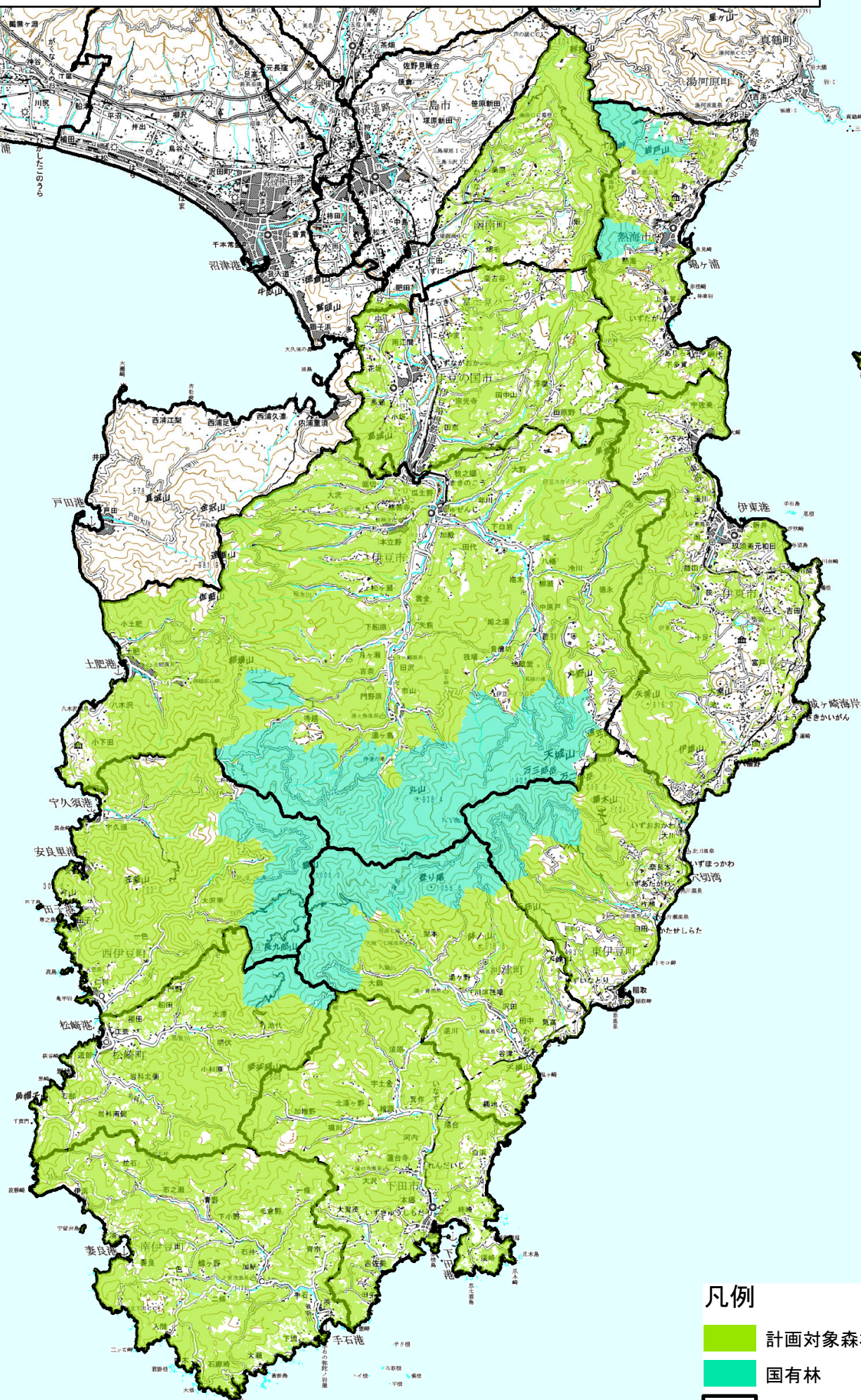
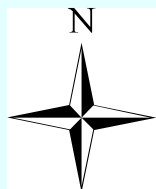


静岡県森林クラウド公開システム



ふじのくに森林の都しずおか

伊豆地域森林計画 計画対象森林



凡例

-  計画対象森林
-  国有林
-  行政界

