



伊豆地域森林計画 変更計画書

(伊豆森林計画区編)

計画期間

自 令和 4年 4月 1日
至 令和14年 3月31日

変更年月日 令和4年12月28日
(公表年月日 令和5年 1月10日)

静岡県

本計画書は、伊豆地域森林計画書の大綱及び計画数量をまとめたもので、各計画区の共通事項をまとめた共通編と併せて構成されています。

伊豆地域森林計画変更の概要

この変更は、森林法第5条第5項に基づく変更であり、変更計画の公表後直ちに効力を生じる。

ただし、「計画の対象とする森林」については、令和5年4月1日から効力を生ずる。

【変更計画事項】

1 森林計画の対象とする森林の区域

(市町別面積)

| | | | | | |
|------|------|-------|-----------|----|---------------|
| 計画内容 | 変更前： | 総数 | 78,902.67 | ha | |
| | | 下田市 | 7,695.25 | ha | |
| | | 東伊豆町 | 4,132.34 | ha | |
| | | 南伊豆町 | 8,471.75 | ha | |
| | | 河津町 | 4,983.63 | ha | |
| | | 松崎町 | 6,461.10 | ha | |
| | | 西伊豆町 | 6,968.27 | ha | |
| | | 熱海市 | 2,826.63 | ha | |
| | | 伊東市 | 6,835.02 | ha | |
| | | 伊豆の国市 | 4,968.10 | ha | |
| | | 伊豆市 | 21,989.70 | ha | |
| | | 函南町 | 3,570.88 | ha | |
| | 変更後： | 総数 | 78,834.91 | ha | (67.76 ha 減) |
| | | 下田市 | 7,695.25 | ha | 0.00 |
| | | 東伊豆町 | 4,132.34 | ha | 0.00 |
| | | 南伊豆町 | 8,443.60 | ha | (28.15 ha 減) |
| | | 河津町 | 4,983.63 | ha | 0.00 |
| | | 松崎町 | 6,461.10 | ha | 0.00 |
| | | 西伊豆町 | 6,968.21 | ha | (0.06 ha 減) |
| | | 熱海市 | 2,795.01 | ha | (31.62 ha 減) |
| | | 伊東市 | 6,834.70 | ha | (0.32 ha 減) |
| | | 伊豆の国市 | 4,967.02 | ha | (1.08 ha 減) |
| | | 伊豆市 | 21,986.18 | ha | (3.52 ha 減) |
| | | 函南町 | 3,567.87 | ha | (3.01 ha 減) |

変更理由 林地開発の完了による除外及び森林簿の精査に伴い、面積を変更した。

2 林道等の開設その他林産物の搬出に関する事項

(開設及び拡張すべき林道の種類及び数量等)

| | | | |
|------|------|----------------|-------------------------|
| 計画内容 | 変更前： | 森林基幹道・森林管理道の開設 | 33 路線 33.0 km |
| | 変更後： | 森林基幹道・森林管理道の開設 | 33 路線 32.8 km (0.2 km減) |

変更理由 森林整備に必要な林道開設計画の見直しに基づき、計画数量を変更した。

3 森林の土地の保全

(森林の土地の保全に特に留意すべき森林の地区)

| | | | |
|------|------|----|----------------------|
| 計画内容 | 変更前： | 総数 | 17,040 ha |
| | 変更後： | 総数 | 17,005 ha (35 ha 減) |

変更理由 森林簿の精査や保安林の指定区域の増加に伴い、面積が変更した。

4 保安施設

(保安林として管理すべき森林の種類別の計画期末面積)

| | | | |
|------|------|----------------------|---------------------|
| 計画内容 | 変更前： | 総数 | 11,690 ha |
| | | 水源涵養のための保安林 | 4,785 ha |
| | | 災害防備のための保安林 | 6,702 ha |
| | | 保健、風致の保存等のため の保安林 | 725 ha |
| | 変更後： | 総数 | 11,689 ha (1 ha 減) |
| | | 水源涵養のための保安林 | 4,784 ha (1 ha 減) |
| | | 災害防備のための保安林 | 6,702 ha |
| | | 保健、風致の保存等のため の保安林 | 725 ha |

変更理由 保安林の指定状況の再精査により、計画数量を変更した。

(計画期間内において保安林の指定又は解除を相当とする森林の面積等)

| | | | |
|------|------|--------|-----------------|
| 計画内容 | 変更前： | 総数(指定) | 454 ha |
| | | 総数(解除) | 20 ha |
| | 変更後： | 総数(指定) | 454 ha |
| | | 総数(解除) | 21 ha (1 ha 増) |

変更理由 保安林の指定状況の再精査により、計画数量を変更した。

5 その他必要な事項

(法令により施業について制限を受けている森林の所在及び面積)

| | | | |
|------|--------------------------------|----------------|-------------|
| 計画内容 | 変更前： 総数 | 22,148.64 ha | |
| | 変更後： 総数 | 22,100.47 ha (| 48.17 ha 減) |
| 変更理由 | 森林簿の精査や保安林の指定区域の増加に伴い、面積が変更した。 | | |

《 目 次 》

| | | |
|-----|---|----|
| I | 計画の大綱 | 1 |
| 1 | 計画区の概況 | 3 |
| 2 | 前計画の実行結果の概要及び評価 | 3 |
| 3 | 計画の方向 | 3 |
| II | 計画事項 | 4 |
| 1 | 計画の対象とする森林 | 6 |
| 2 | 森林資源の目標等 | 7 |
| 3 | 間伐立木材積その他の伐採立木材積(目標) | 7 |
| 4 | 間伐面積(目標) | 7 |
| 5 | 人工造林及び天然更新別の造林面積(目標) | 7 |
| 6 | 林道の開設及び拡張に関する計画 | 8 |
| 7 | 森林の土地の保全に特に留意すべき森林の地区 | 9 |
| 8 | 保安林として管理すべき森林の種類別面積等 | 11 |
| (1) | 保安林として管理すべき森林の種類別の計画期末面積 | 11 |
| (2) | 計画期間内において保安林の指定又は解除を相当とする森林の種類別の所在及び面積等 | 11 |
| (3) | 計画期間内において指定施業要件の整備を相当とする森林の面積 | 13 |
| 9 | 実施すべき治山事業の数量 | 13 |
| 10 | 特定保安林 | 13 |
| 11 | 法令により施業について制限を受けている森林の施業方法 | 15 |
| 別表 | 林道の開設及び拡張に関する計画 | 21 |
| (附) | 参考資料 | 24 |
| 7 | その他 | 25 |
| (1) | 持続的伐採可能量 | 25 |

I 計画の大綱

1 計画区の概況

令和4年4月1日発効の伊豆地域森林計画書のとおり。

2 前計画の実行結果の概要及び評価

令和4年4月1日発効の伊豆地域森林計画書のとおり。

3 計画の方向

令和4年4月1日発効の伊豆地域森林計画書のとおり。

Ⅱ 計 画 事 項

1 計画の対象とする森林

○市町別面積

(単位: ha)

| 区 分 | | 対象森林面積 | 備考 |
|----------------------------|-------|-----------|-----------|
| 総 数 | | 78,902.67 | 67.76ha 減 |
| 賀 茂 農 林 管 内 | 管内 計 | 38,684.13 | 28.21ha 減 |
| | 下田市 | 7,695.25 | |
| | 東伊豆町 | 4,132.34 | |
| | 南伊豆町 | 8,443.60 | 28.15ha 減 |
| | 河津町 | 4,983.63 | |
| | 松崎町 | 6,461.10 | |
| | 西伊豆町 | 6,968.21 | 0.06ha 減 |
| 東 部 農 林 管 内 | 管内 計 | 40,150.78 | 39.55ha 減 |
| | 熱海市 | 2,795.01 | 31.62ha 減 |
| | 伊東市 | 6,834.70 | 0.32ha 減 |
| | 伊豆の国市 | 4,967.02 | 1.08ha 減 |
| | 伊豆市 | 21,986.18 | 3.52ha 減 |
| | 函南町 | 3,567.87 | 3.01ha 減 |

(注) 対象となる森林を示した森林計画図は、インターネット上の「静岡県森林情報共有システム」で閲覧できます。

2 森林資源の目標等

令和4年4月1日発効の伊豆地域森林計画書のとおり。

3 間伐立木材積その他の伐採立木材積（目標）

令和4年4月1日発効の伊豆地域森林計画書のとおり。

4 間伐面積（目標）

令和4年4月1日発効の伊豆地域森林計画書のとおり。

5 人工造林及び天然更新別の造林面積（目標）

令和4年4月1日発効の伊豆地域森林計画書のとおり。

6 林道の開設及び拡張に関する計画

| 区分 | 路線数 | 延長又は箇所数 | | | | |
|----------------------|---------|---------|----|------|------|------|
| | | 単位 | 総数 | 前期 | 後期 | |
| 総数 | 開設 | 33 | km | 32.8 | 15.5 | 17.3 |
| | 森林基幹道 | 1 | km | 0.7 | 0.0 | 0.0 |
| | 森林管理道 | 32 | km | 32.1 | 14.8 | 17.3 |
| | うち林業専用道 | 1 | km | 0.8 | 0.8 | 0.0 |
| | 改良 | 39 | 箇所 | 125 | 71 | 54 |
| | 舗装 | 8 | km | 13.0 | 5.0 | 8.0 |
| うち 賀茂 農林 管内 | 開設 | 8 | km | 9.4 | 3.2 | 6.2 |
| | 森林基幹道 | — | km | — | — | — |
| | 森林管理道 | 8 | km | 9.4 | 3.2 | 6.2 |
| | うち林業専用道 | 1 | km | 0.8 | 0.8 | 0.0 |
| | 改良 | 8 | 箇所 | 33 | 25 | 8 |
| | 舗装 | 2 | km | 2.8 | 0 | 2.8 |
| うち 東部 農林 管内 | 開設 | 25 | km | 23.4 | 12.3 | 11.1 |
| | 森林基幹道 | 1 | km | 0.7 | 0.7 | 0.0 |
| | 森林管理道 | 24 | km | 22.7 | 11.6 | 11.1 |
| | うち林業専用道 | — | km | — | — | — |
| | 改良 | 31 | 箇所 | 92 | 46 | 46 |
| | 舗装 | 6 | km | 10.2 | 5.0 | 5.2 |

(注) 1 重複して計上している路線があるため、林道の開設における農林管内の路線数合計と総数は一致しない。

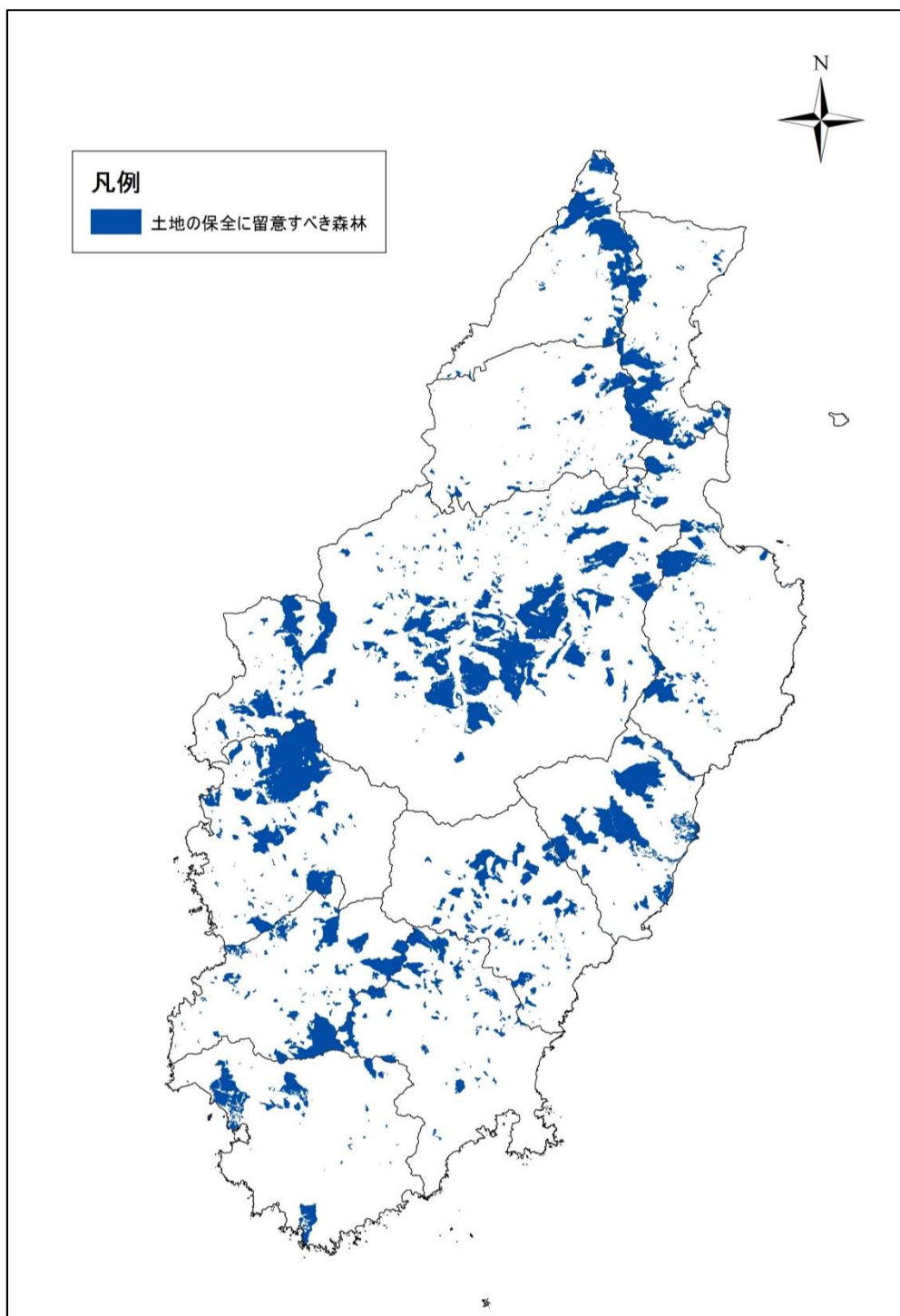
2 林道の種類別及び箇所別の数量等は別表のとおり。

7 森林の土地の保全に特に留意すべき森林の地区

| 所 在 | | 面積 (ha) | 留意すべき 事 項 | 備考 |
|--------|---------|--|--|-------|
| 区分 | 地区 (林班) | | | |
| 総数 | | 17,005 | ・立木の伐採にあたっては、山地災害防止機能に支障を及ぼすことのないよう大面積の皆伐を避けるとともに、伐採跡地には早急に植栽し、土壌の保全に留意すること ・土石又は樹根の採取等、土地の形質の変更は極力避けることとし、変更する場合であっても、その目的に応じた最小限の規模にとどめ、土砂の流出防止等の施設を設けるなど土壌の保全に留意すること | |
| 管内計 | | 7,658 | | |
| 賀茂農林管内 | 下田市 | 7-8, 23-27, 33-35, 41-44, 46, 49-51, 55-60, 63, 65-69, 71-75, 77-91, 93-99 | | 795 |
| | 東伊豆町 | 1-3, 6-10, 15-25, 27-30, 32-36, 39-43 | | 1,664 |
| | 南伊豆町 | 1, 6-8, 10, 15, 36, 40, 52, 55-56, 73, 80, 82-84, 87, 89-91, 96, 98, 103, 106-108, 111, 114, 117-119, 124 | | 746 |
| | 河津町 | 1-3, 7-10, 13, 16-22, 25-26, 28-29, 31-57, 59-61, 63 | | 949 |
| | 松崎町 | 1, 3-8, 10, 13-20, 23, 27-30, 32-35, 37-39, 41-48, 51-52, 56, 58-62, 64-73, 86-87, 89-93, 95-96, 98 | | 1,392 |
| | 西伊豆町 | 1, 3, 5-6, 8-33, 35-40, 44, 46, 48-56, 61, 63-64, 69-70, 72-77, 80-81, 83, 87, 89-90, 93-96, 98-101, 103-106, 108-109, 111-113 | | 2,111 |
| 管内計 | | 9,347 | | |
| 東部農林管内 | 熱海市 | 2-16, 18, 20-28, 30-32, 35-36, 39, 41, 43-47 | | 1,173 |
| | 伊東市 | 11-13, 17-22, 41, 53, 55-57, 62, 64, 66-69, 71-74, 87, 89, 91-92, 94-98, 101, 103-104, 113-115, 118, 120-122 | | 948 |
| | 伊豆の国市 | 1, 3, 9, 14, 17-18, 20, 25, 27, 30-32, 34, 37, 39, 41, 43-44, 48-51, 53, 55-56, 60, 63-69, 71-75, 77-79, 81 | | 363 |
| | 伊豆市 | 2, 4-6, 8-10, 13-14, 16-21, 24-26, 29-38, 41-52, 60-64, 66, 69-78, 81-82, 84-86, 91-92, 96-97, 103, 107-109, 111-116, 120, 122-124, 129-133, 135-137, 139-141, 143-166, 168, 170-171, 173-175, 177-182, 188-192, 194-195, 198-200, 203, 205-210, 216, 219-225, 228-250, 255, 258-268, 270-272, 275, 278-280, 287-300, 303, 305, 310-316, 318-322 | | 5,700 |
| | 函南町 | 5-15, 17-18, 20-21, 24-28, 30-32, 36, 46, 50-54, 57, 60 | 1,163 | |

(注) 1 該当する森林は、山地災害防止機能を高度に発揮させる必要のある森林及び水源かん養、土砂流出防備、土砂崩壊防備保安林。

2 数字は、四捨五入により計が一致しない場合がある。



森林の土地の保全に特に留意すべき森林の地区

8 保安林として管理すべき森林の種類別面積等

(1) 保安林として管理すべき森林の種類別の計画期末面積

(単位 面積：ha)

| 保安林の種類 | 面積 | うち前半 | 備考 |
|----------------------------|--------|--------|----|
| | | 5年分 | |
| 総数(実面積) | 11,689 | 11,442 | |
| 水源 ^{かん} 涵養のための保安林 | 4,784 | 4,666 | |
| 災害防備のための保安林 | 6,702 | 6,654 | |
| 保健、風致の保存等のための保安林 | 725 | 666 | |

(注) 総数欄は、2つ以上の目的を達成するために指定される保安林があることから、水源^{かん}涵養のための保安林等の内訳と一致しない。

(2) 計画期間内において保安林の指定又は解除を相当とする森林の種類別の所在及び面積等

(単位 面積:ha)

| 指定 解除別 | 種類 | 森林の 所在 | 面積 | うち前半 | 指定又は解除を 必要とする理由 | 備考 |
|-----------|---------------------------|-----------|-----|------|-----------------------------------|----|
| | | | | 5年分 | | |
| 指定 | 総数 | 3市3町 | 454 | 228 | | |
| 〃 | 水源 ^{かん} 養 保安林 | 2市1町 | 237 | 119 | | |
| 〃 | 〃 | 下田市 | 61 | 31 | 水源 ^{かん} 涵養機能の高度 発揮のため | |
| 〃 | 〃 | 河津町 | 88 | 44 | 〃 | |
| 〃 | 〃 | 伊豆市 | 88 | 44 | 〃 | |
| 〃 | 土砂流出 防備保安林 | 2市1町 | 78 | 39 | | |
| 〃 | 〃 | 下田市 | 18 | 9 | 土砂流出防備機能 の高度発揮のため | |
| 〃 | 〃 | 河津町 | 20 | 10 | 〃 | |
| 〃 | 〃 | 伊豆市 | 40 | 20 | 〃 | |

Ⅱ 計画事項(伊豆)

| 指 定 解除別 | 種 類 | 森 林 の 所 在 | 面 積 | うち前半 | 指 定 又 は 解 除 を 必 要 と す る 理 由 | 備 考 |
|------------|---------------|--------------|-----|-------|--------------------------------|-----|
| | | | | 5 年 分 | | |
| 指 定 | 土砂崩壊 防備保安林 | 2 市 | 18 | 9 | | |
| 〃 | 土砂崩壊 防備保安林 | 下田市 | 8 | 4 | 土砂崩壊防備機能 の高度発揮のため | |
| 〃 | 〃 | 伊東市 | 10 | 5 | 〃 | |
| 〃 | 保健保安林 | 2 市 2 町 | 121 | 61 | | |
| 〃 | 〃 | 下田市 | 20 | 10 | 保健休養機能の高 度発揮のため | |
| 〃 | 〃 | 東伊豆町 | 20 | 10 | 〃 | |
| 〃 | 〃 | 函南町 | 20 | 10 | 〃 | |
| 〃 | 〃 | 伊豆市 | 61 | 31 | 〃 | |
| 解 除 | 総 数 | 3 市 5 町 | 21 | 21 | | |
| 〃 | 水源かん養 保安林 | 1 市 4 町 | 5 | 5 | | |
| 〃 | 〃 | 下田市 | 1 | 1 | 指定理由の消滅 | |
| 〃 | 〃 | 松崎町 | 1 | 1 | 公益上の理由 | |
| 〃 | 〃 | 東伊豆町 | 1 | 1 | 〃 | |
| 〃 | 〃 | 河津町 | 1 | 1 | 〃 | |
| 〃 | 〃 | 函南町 | 1 | 1 | 指定理由の消滅 | |
| 〃 | 土砂流出 防備保安林 | 3 市 4 町 | 12 | 12 | | |
| 〃 | 〃 | 下田市 | 2 | 2 | 公益上の理由 指定理由の消滅 | |
| 〃 | 〃 | 松崎町 | 1 | 1 | 公益上の理由 | |

| 指 定 解除別 | 種 類 | 森林の 所 在 | 面積 | うち前半 | 指定又は解除を 必要とする理由 | 備考 |
|------------|---------------|------------|----|------|--------------------|----|
| | | | | 5年分 | | |
| 解除 | 土砂流出 防備保安林 | 河津町 | 1 | 1 | 公益上の理由 | |
| 〃 | 〃 | 西伊豆町 | 2 | 2 | 公益上の理由 指定理由の消滅 | |
| 〃 | 〃 | 伊豆の国市 | 2 | 2 | 〃 | |
| 〃 | 〃 | 伊豆市 | 3 | 3 | 〃 | |
| 〃 | 〃 | 函南町 | 1 | 1 | 指定理由の消滅 | |
| 〃 | 土砂崩壊 防備保安林 | 1市2町 | 3 | 3 | | |
| 〃 | 〃 | 松崎町 | 1 | 1 | 指定理由の消滅 | |
| 〃 | 〃 | 西伊豆町 | 1 | 1 | 〃 | |
| 〃 | 〃 | 伊豆市 | 1 | 1 | 〃 | |
| 〃 | 潮害防備 保安林 | 1市 | 1 | 1 | | |
| 〃 | 〃 | 伊豆市 | 1 | 1 | 公益上の理由 指定理由の消滅 | |

(3) 計画期間内において指定施業要件の整備を相当とする森林の面積
令和4年4月1日発効の伊豆地域森林計画書のとおり。

9 実施すべき治山事業の数量

令和4年4月1日発効の伊豆地域森林計画書のとおり。

10 特定保安林

令和4年4月1日発効の伊豆地域森林計画書のとおり。

11 法令により施業について制限を受けている森林の施業方法

(単位：ha)

| 市町名 | 制限林の種類 | | 森林の所在(林班) | 面積 (ha) | 施業方法 |
|--------------|------------|------------|---|-----------|---------------|
| 伊豆計画区 総数 | | | | 22,100.47 | 共通編に 示すとおり |
| 賀茂農林 管内 計 | | | | 8,551.18 | |
| 下田市 計 | | | | 1,248.60 | |
| 下田市 | 水源かん養保安林 | | 49-51, 55-59, 63, 68, 74, 75, 77-81, 84, 88, 89 | 484.08 | |
| 下田市 | 土砂流出防備保安林 | 土砂流出防備保安林 | 27 | 1.05 | |
| 下田市 | 土砂流出防備保安林 | | 7, 8, 23-27, 33, 34, 41-44, 46, 56-58, 60, 63, 65-69, 71-74, 82-88, 90, 91, 93-99 | 254.60 | |
| 下田市 | 土砂崩壊防備保安林 | | 24, 35 | 1.73 | |
| 下田市 | 防風保安林 | 国立公園2種特別地域 | 103 | 1.26 | |
| 下田市 | 潮害防備保安林 | 国立公園2種特別地域 | 103 | 0.37 | |
| 下田市 | 防火保安林 | | 78 | 2.98 | |
| 下田市 | 魚つき保安林 | 国立公園2種特別地域 | 19, 106 | 16.12 | |
| 下田市 | 魚つき保安林 | | 19, 108 | 0.86 | |
| 下田市 | 土砂流出防備保安林 | | 85 | 0.97 | |
| 下田市 | 国立公園2種特別地域 | 急傾斜地崩壊危険区域 | 109 | 0.17 | |
| 下田市 | 国立公園2種特別地域 | | 1, 2, 4-7, 17-20, 22, 45, 100-103, 105-115 | 482.44 | |
| 下田市 | 急傾斜地崩壊危険区域 | | 21, 113, 114 | 1.97 | |
| 東伊豆町 計 | | | | 1,390.92 | |
| 東伊豆町 | 水源かん養保安林 | 土砂流出防備保安林 | 16, 20 | 15.45 | |
| 東伊豆町 | 水源かん養保安林 | 保健保安林 | 1 | 15.76 | |
| 東伊豆町 | 水源かん養保安林 | 砂防指定地 | 35 | 0.86 | |
| 東伊豆町 | 水源かん養保安林 | 国立公園2種特別地域 | 39, 42 | 25.56 | |
| 東伊豆町 | 水源かん養保安林 | | 1, 16-22, 27, 32-36, 39, 42, 43 | 897.03 | |
| 東伊豆町 | 土砂流出防備保安林 | 保健保安林 | 6 | 14.57 | |
| 東伊豆町 | 土砂流出防備保安林 | 砂防指定地 | 2, 3, 24, 25, 40 | 16.08 | |
| 東伊豆町 | 土砂流出防備保安林 | 国立公園2種特別地域 | 1, 25 | 1.56 | |
| 東伊豆町 | 土砂流出防備保安林 | | 6, 8, 10, 15, 16, 20, 23-25, 28, 30, 33 | 71.38 | |
| 東伊豆町 | 土砂崩壊防備保安林 | 砂防指定地 | 41 | 0.15 | |
| 東伊豆町 | 土砂崩壊防備保安林 | 国立公園2種特別地域 | 6, 8, 9, 29 | 4.69 | |
| 東伊豆町 | 土砂崩壊防備保安林 | | 8, 19 | 4.61 | |

II 計画事項(伊豆)

| 市町名 | 制限林の種類 | | 森林の所在(林班) | 面積 (ha) | 施業方法 |
|-------|-----------------------|------------|---|----------|-----------|
| 東伊豆町 | 保健保安林 | 土砂流出防備保安林 | 7 | 5.68 | 共通編に示すとおり |
| 東伊豆町 | 砂防指定地 | 国立公園2種特別地域 | 2,41 | 0.90 | |
| 東伊豆町 | 砂防指定地 | | 2,3,12,19,24,25,27,28,32,33,35,40,41 | 96.69 | |
| 東伊豆町 | 国立公園2種特別地域 | 急傾斜地崩壊危険区域 | 25 | 1.48 | |
| 東伊豆町 | 国立公園2種特別地域 | | 1,6-9,25,29,30,39,41,42 | 201.98 | |
| 東伊豆町 | 国立公園3種特別地域 | | 37,38 | 15.94 | |
| 東伊豆町 | 急傾斜地崩壊危険区域 | | 6,25 | 0.55 | |
| 南伊豆町計 | | | | 1,738.88 | |
| 南伊豆町 | 水源かん養保安林 | | 10,84,106-108 | 61.59 | |
| 南伊豆町 | 土砂流出防備保安林 | 国立公園1種特別地域 | 1,8 | 1.37 | |
| 南伊豆町 | 土砂流出防備保安林 | 国立公園2種特別地域 | 1,6-8,15 | 3.18 | |
| 南伊豆町 | 土砂流出防備保安林 | 急傾斜地崩壊危険区域 | 80 | 0.04 | |
| 南伊豆町 | 土砂流出防備保安林 | | 7,36,55,56,73,80,82,84,87,89-91,96,103,106,111,114,117-119 | 78.80 | |
| 南伊豆町 | 土砂崩壊防備保安林 | 国立公園1種特別地域 | 40 | 0.15 | |
| 南伊豆町 | 土砂崩壊防備保安林 | 国立公園2種特別地域 | 7,52,98 | 1.56 | |
| 南伊豆町 | 土砂崩壊防備保安林 | | 52,82,83,96,124 | 4.65 | |
| 南伊豆町 | 防風保安林 | | 8 | 0.14 | |
| 南伊豆町 | 潮害防備保安林 国立公園1種特別地域 | 保健保安林 | 63 | 0.54 | |
| 南伊豆町 | 潮害防備保安林 国立公園2種特別地域 | 保健保安林 | 63 | 0.81 | |
| 南伊豆町 | 落石防止保安林 急傾斜地崩壊危険区域 | 国立公園2種特別地域 | 98 | 0.26 | |
| 南伊豆町 | 魚つき保安林 | 国立公園1種特別地域 | 7 | 2.08 | |
| 南伊豆町 | 国立公園1種特別地域 | 史跡名勝天然記念物 | 8 | 0.70 | |
| 南伊豆町 | 国立公園1種特別地域 | 急傾斜地崩壊危険区域 | 8,39,40 | 9.82 | |
| 南伊豆町 | 国立公園1種特別地域 | | 1,6-8,12-18,20,23,24,33,34,36-40,42,43,45-47,49-51,63,64,70 | 597.25 | |
| 南伊豆町 | 国立公園2種特別地域 | 急傾斜地崩壊危険区域 | 40,49,98 | 3.99 | |
| 南伊豆町 | 国立公園2種特別地域 | | 1,2,5-9,12,15,18-21,24,33-47,49-52,62-64,69-71,97,98 | 963.66 | |
| 南伊豆町 | 国立公園3種特別地域 | | 5 | 2.10 | |
| 南伊豆町 | 急傾斜地崩壊危険区域 | | 9,36,44,80,83,124 | 6.19 | |
| 河津町計 | | | | 1,204.93 | |
| 河津町 | 水源かん養保安林 | 砂防指定地 | 9 | 62.72 | |

Ⅱ 計画事項(伊豆)

| 市町名 | 制限林の種類 | | 森林の所在(林班) | 面積(ha) | 施業方法 |
|------|--------------------------|------------|---|----------|-----------|
| 河津町 | 水源かん養保安林 | | 37, 43, 51-53, 60 | 260.04 | 共通編に示すとおり |
| 河津町 | 土砂流出防備保安林 | 保健保安林 | 61 | 55.99 | |
| 河津町 | 土砂流出防備保安林 | 国立公園2種特別地域 | 46-48 | 7.40 | |
| 河津町 | 土砂流出防備保安林 | | 1-3, 7, 8, 10, 13, 16-22, 25, 26, 28, 29, 31-41, 43-50, 54-57, 59, 63 | 530.16 | |
| 河津町 | 土砂崩壊防備保安林 | 国立公園2種特別地域 | 42 | 9.08 | |
| 河津町 | 土砂崩壊防備保安林 | | 7, 21, 31, 42, 44 | 23.89 | |
| 河津町 | 砂防指定地 | 国立公園2種特別地域 | 47, 48 | 1.75 | |
| 河津町 | 砂防指定地 | | 8-10, 17, 49, 54-56 | 47.52 | |
| 河津町 | 国立公園2種特別地域 | | 1, 4-6, 22-24, 30, 41, 42, 45-49 | 204.92 | |
| 河津町 | 急傾斜地崩壊危険区域 | | 22, 55, 56 | 1.46 | |
| 松崎町計 | | | | 1,435.90 | |
| 松崎町 | 水源かん養保安林 | | 6, 8, 13, 16, 18-20, 28, 30, 34, 37-39, 41, 64-69, 71, 72 | 732.15 | |
| 松崎町 | 土砂流出防備保安林 | 保健保安林 | 51 | 1.86 | |
| 松崎町 | 土砂流出防備保安林 | 砂防指定地 | 7 | 1.38 | |
| 松崎町 | 土砂流出防備保安林 史跡名勝天然記念物 | 国立公園1種特別地域 | 89, 92, 98 | 3.21 | |
| 松崎町 | 土砂流出防備保安林 史跡名勝天然記念物 | 国立公園2種特別地域 | 89 | 1.95 | |
| 松崎町 | 土砂流出防備保安林 | 国立公園2種特別地域 | 3, 92 | 0.27 | |
| 松崎町 | 土砂流出防備保安林 | 史跡名勝天然記念物 | 96 | 0.54 | |
| 松崎町 | 土砂流出防備保安林 | | 1, 3-7, 14, 15, 17, 25-27, 30, 32, 33, 35, 41-48, 51, 52, 56, 58-62, 69, 70, 73, 86, 87, 90, 91, 95 | 274.36 | |
| 松崎町 | 土砂崩壊防備保安林 史跡名勝天然記念物 | 国立公園1種特別地域 | 89 | 0.15 | |
| 松崎町 | 土砂崩壊防備保安林 史跡名勝天然記念物 | 国立公園2種特別地域 | 89, 93 | 2.17 | |
| 松崎町 | 土砂崩壊防備保安林 | | 32, 38 | 2.24 | |
| 松崎町 | 保健保安林 | | 51 | 4.52 | |
| 松崎町 | 砂防指定地 史跡名勝天然記念物 | 国立公園2種特別地域 | 96 | 2.45 | |
| 松崎町 | 砂防指定地 | | 5, 7, 8, 15 | 40.27 | |
| 松崎町 | 国立公園1種特別地域 史跡名勝天然記念物 | | 87-90, 92, 93, 98 | 155.56 | |
| 松崎町 | 国立公園1種特別地域 急傾斜地崩壊危険区域 | | 89 | 0.26 | |
| 松崎町 | 国立公園1種特別地域 | | 3, 87 | 10.21 | |
| 松崎町 | 国立公園2種特別地域 史跡名勝天然記念物 | | 88, 89, 93, 96-98 | 123.45 | |
| 松崎町 | 国立公園2種特別地域 | | 3, 89, 92, 93, 96, 97 | 69.17 | |

Ⅱ 計画事項(伊豆)

| 市町名 | 制限林の種類 | | 森林の所在(林班) | 面積 (ha) | 施業方法 |
|---------|-------------------------|---------------------|---|-----------|-----------|
| 松崎町 | 史跡名勝天然記念物 | | 87, 93, 96 | 9.73 | 共通編に示すとおり |
| 西伊豆町計 | | | | 1,531.95 | |
| 西伊豆町 | 水源かん養保安林 | | 9, 31, 52, 89, 90 | 79.35 | |
| 西伊豆町 | 土砂流出防備保安林 | 土砂流出防備保安林 | 5, 63 | 1.29 | |
| 西伊豆町 | 土砂流出防備保安林 | 保健保安林 | 22, 24 | 29.29 | |
| 西伊豆町 | 土砂流出防備保安林 | 砂防指定地 | 8-10 | 1.64 | |
| 西伊豆町 | 土砂流出防備保安林 史跡名勝天然記念物 | 国立公園2種特別地域 | 64 | 0.17 | |
| 西伊豆町 | 土砂流出防備保安林 | 国立公園2種特別地域 | 49, 56, 70 | 8.63 | |
| 西伊豆町 | 土砂流出防備保安林 | 国立公園3種特別地域 | 16-21, 23 | 100.35 | |
| 西伊豆町 | 土砂流出防備保安林 | | 1, 5, 6, 8-11, 13-17, 19-28, 30-33, 35-40, 44, 46, 48-51, 53-55, 61, 63, 64, 69, 70, 72-77, 80, 83, 93-96, 98-101, 104-106, 108, 109, 111-113 | 766.94 | |
| 西伊豆町 | 土砂崩壊防備保安林 | 砂防指定地 | 48 | 0.07 | |
| 西伊豆町 | 土砂崩壊防備保安林 | 国立公園2種特別地域 | 56 | 0.54 | |
| 西伊豆町 | 土砂崩壊防備保安林 | | 48 | 0.77 | |
| 西伊豆町 | 魚つき保安林 | 国立公園1種特別地域 | 58 | 0.23 | |
| 西伊豆町 | 魚つき保安林 | 国立公園2種特別地域 | 58 | 0.14 | |
| 西伊豆町 | 風致保安林 | 国立公園2種特別地域 | 57 | 3.13 | |
| 西伊豆町 | 砂防指定地 | | 5, 8-12, 29, 34, 35, 40, 47-49 | 57.10 | |
| 西伊豆町 | 国立公園1種特別地域 | 史跡名勝天然記念物 | 64-67, 69 | 74.64 | |
| 西伊豆町 | 国立公園1種特別地域 | | 63, 64, 67 | 6.36 | |
| 西伊豆町 | 国立公園2種特別地域 | 史跡名勝天然記念物 | 64-67 | 48.56 | |
| 西伊豆町 | 国立公園2種特別地域 | 急傾斜地崩壊危険区域 | 50 | 1.77 | |
| 西伊豆町 | 国立公園2種特別地域 | | 1, 49, 50, 56-59, 61-63, 67, 69, 70, 115 | 319.81 | |
| 西伊豆町 | 国立公園3種特別地域 | | 23 | 11.82 | |
| 西伊豆町 | 史跡名勝天然記念物 | | 64-66, 69 | 16.50 | |
| 西伊豆町 | 急傾斜地崩壊危険区域 | | 51, 55 | 2.85 | |
| 東部農林管内計 | | | | 13,549.29 | |
| 熱海市計 | | | | 2,780.35 | |
| 熱海市 | 水源かん養保安林 | 風致地区(都市計画) | 35, 36 | 1.20 | |
| 熱海市 | 土砂流出防備保安林 国立公園3種特別地域 | 砂防指定地 風致地区(都市計画) | 8 | 1.34 | |
| 熱海市 | 土砂流出防備保安林 風致地区(都市計画) | 砂防指定地 | 5 | 0.85 | |

Ⅱ 計画事項(伊豆)

| 市町名 | 制限林の種類 | | 森林の所在(林班) | 面積 (ha) | 施業方法 |
|------|------------|------------|---|----------|---------------|
| 熱海市 | 土砂流出防備保安林 | 国立公園2種特別地域 | 30-32, 39 | 57.48 | 共通編に 示すとおり |
| | 風致地区(都市計画) | | | | |
| 熱海市 | 土砂流出防備保安林 | 国立公園3種特別地域 | 7, 8, 14, 23, 24, 30 | 69.68 | |
| | 風致地区(都市計画) | | | | |
| 熱海市 | 土砂流出防備保安林 | 風致地区(都市計画) | 3-16, 18, 20-28, 30-32, 39, 41, 43-47 | 363.46 | |
| 熱海市 | 土砂流出防備保安林 | | 45 | 0.10 | |
| 熱海市 | 土砂崩壊防備保安林 | 風致地区(都市計画) | 2 | 4.42 | |
| 熱海市 | 保健保安林 | 砂防指定地 | 8 | 2.20 | |
| | 国立公園3種特別地域 | 風致地区(都市計画) | | | |
| 熱海市 | 保健保安林 | 国立公園3種特別地域 | 8 | 32.20 | |
| 熱海市 | 風致地区(都市計画) | | | | |
| 熱海市 | 砂防指定地 | 風致地区(都市計画) | 5, 6, 9-11, 13, 15, 24, 25, 30, 33, 48 | 24.25 | |
| 熱海市 | 国立公園2種特別地域 | 風致地区(都市計画) | 30-32, 39 | 68.39 | |
| 熱海市 | 国立公園3種特別地域 | 風致地区(都市計画) | 9, 10, 14-16, 20-22, 24, 30 | 258.41 | |
| 熱海市 | 風致地区(都市計画) | | 1-48 | 1,896.37 | |
| 伊東市計 | | | | 3,174.07 | |
| 伊東市 | 水源かん養保安林 | 国立公園2種特別地域 | 19, 20 | 126.36 | |
| 伊東市 | 水源かん養保安林 | 国立公園3種特別地域 | 19, 20 | 72.76 | |
| 伊東市 | 水源かん養保安林 | | 72 | 1.02 | |
| 伊東市 | 土砂流出防備保安林 | 保健保安林 | 98 | 33.86 | |
| 伊東市 | 国立公園3種特別地域 | | | | |
| 伊東市 | 土砂流出防備保安林 | 砂防指定地 | 121 | 0.29 | |
| 伊東市 | 国立公園3種特別地域 | | | | |
| 伊東市 | 土砂流出防備保安林 | 国立公園2種特別地域 | 20-22, 41, 55 | 20.17 | |
| 伊東市 | 土砂流出防備保安林 | 国立公園3種特別地域 | 17-22, 64, 91, 96-98, 104, 114, 115, 120, 121 | 179.18 | |
| 伊東市 | 土砂流出防備保安林 | 急傾斜地崩壊危険区域 | 57 | 0.55 | |
| 伊東市 | 土砂流出防備保安林 | | 11-13, 41, 53, 56, 62, 66-69, 71-74, 87, 89, 91, 92, 94-97, 113-115, 118, 120-122 | 263.34 | |
| 伊東市 | 土砂崩壊防備保安林 | 急傾斜地崩壊危険区域 | 57 | 0.04 | |
| 伊東市 | 土砂崩壊防備保安林 | | 69 | 5.41 | |
| 伊東市 | 魚つき保安林 | 国立公園1種特別地域 | 9, 27, 28, 31 | 42.37 | |
| 伊東市 | 魚つき保安林 | 国立公園2種特別地域 | 2, 40 | 21.06 | |
| 伊東市 | 魚つき保安林 | 国立公園3種特別地域 | 28, 31 | 18.53 | |
| 伊東市 | 魚つき保安林 | | 31, 33, 129-131 | 115.05 | |
| 伊東市 | 砂防指定地 | 国立公園3種特別地域 | 122 | 2.06 | |
| 伊東市 | 砂防指定地 | | 109, 112, 117, 121 | 6.75 | |
| 伊東市 | 国立公園1種特別地域 | | 9, 27, 28, 31 | 46.44 | |

Ⅱ 計画事項(伊豆)

| 市町名 | 制限林の種類 | | 森林の所在(林班) | 面積 (ha) | 施業方法 |
|--------|------------|------------|---|----------|-----------|
| 伊東市 | 国立公園2種特別地域 | | 2, 3, 8-11, 20-23, 25, 30, 33-48, 50-55, 65, 74 | 423.74 | 共通編に示すとおり |
| 伊東市 | 国立公園3種特別地域 | | 6, 14-24, 27-33, 35-40, 42-44, 46-51, 62-66, 77, 79-84, 90, 91, 97, 99, 100, 102-104, 106, 107, 109-111, 114, 115, 118, 121-123 | 1,790.43 | |
| 伊東市 | 急傾斜地崩壊危険区域 | | 46, 56, 57, 99, 128 | 4.66 | |
| 伊豆の国市計 | | | | 886.55 | |
| 伊豆の国市 | 水源かん養保安林 | 干害防備保安林 | 41 | 2.74 | |
| 伊豆の国市 | 水源かん養保安林 | 国立公園3種特別地域 | 66 | 43.73 | |
| 伊豆の国市 | 水源かん養保安林 | | 25, 27, 37, 39, 41, 44, 49, 50, 65, 66 | 206.36 | |
| 伊豆の国市 | 土砂流出防備保安林 | 干害防備保安林 | 41 | 2.54 | |
| 伊豆の国市 | 土砂流出防備保安林 | 国立公園3種特別地域 | 3, 78, 81 | 8.99 | |
| 伊豆の国市 | 土砂流出防備保安林 | | 3, 14, 17, 18, 20, 30-32, 34, 43, 44, 48, 50, 51, 53, 55, 56, 60, 63-65, 67-69, 71-75, 77-79, 81 | 92.71 | |
| 伊豆の国市 | 土砂崩壊防備保安林 | | 9 | 0.13 | |
| 伊豆の国市 | 干害防備保安林 | 砂防指定地 | 36, 40 | 1.60 | |
| 伊豆の国市 | 干害防備保安林 | | 36, 37, 39-42, 53, 54 | 226.35 | |
| 伊豆の国市 | 水源かん養保安林 | | 41 | 5.43 | |
| 伊豆の国市 | 砂防指定地 | | 34, 43 | 6.12 | |
| 伊豆の国市 | 国立公園3種特別地域 | | 3, 4, 47, 66-71, 78, 81, 82 | 280.95 | |
| 伊豆の国市 | 史跡名勝天然記念物 | | 46 | 4.15 | |
| 伊豆の国市 | 急傾斜地崩壊危険区域 | | 5, 6, 33, 56, 60, 62, 63 | 4.75 | |
| 伊豆市計 | | | | 5,195.37 | |
| 伊豆市 | 水源かん養保安林 | 土砂流出防備保安林 | 280, 295-298 | 17.38 | |
| 伊豆市 | 水源かん養保安林 | 国立公園3種特別地域 | 224, 278 | 132.79 | |
| 伊豆市 | 水源かん養保安林 | | 8, 9, 155, 224, 225, 232-234, 247, 266, 267, 275, 278-280, 287, 289, 295-298, 305 | 521.47 | |
| 伊豆市 | 土砂流出防備保安林 | 砂防指定地 | 222 | 0.41 | |
| 伊豆市 | 土砂流出防備保安林 | 砂防指定地 | 135, 144, 147-150, 153, 154, 156, 160-162, 164, 166, 173, 177, 179, 190, 199, 208, 220, 230, 237, 238, 315 | 38.00 | |
| 伊豆市 | 土砂流出防備保安林 | 国立公園1種特別地域 | 221 | 2.29 | |
| 伊豆市 | 土砂流出防備保安林 | 国立公園2種特別地域 | 51, 52, 216, 246, 259 | 14.87 | |
| 伊豆市 | 土砂流出防備保安林 | 国立公園3種特別地域 | 19-21, 24, 26, 50-52, 175, 200, 207, 208, 216, 219, 220, 222, 248, 249 | 186.67 | |
| 伊豆市 | 土砂流出防備保安林 | 急傾斜地崩壊危険区域 | 17 | 0.42 | |
| 伊豆市 | 土砂流出防備保安林 | | 4-6, 9, 10, 14, 16-19, 21, 25, 26, 29-38, 41-51, 60-64, 66, 69-78, 81, 82, 84-86, 91, 92, 96, 97, 103, 107-109, 111-116, 120, 122-124, 129-133, 135-137, 139-141, 143-166, 168, 170, 171, 173, 175, 177-182, 188-192, 194, 195, 198-200, 203, 205-210, 220, 223, 228-246, 250, 255, 258-265, 268, 270-272, 275, 279, 288-296, 299, 300, 303, 310-316, 318-322 | 1,819.57 | |

Ⅱ 計画事項(伊豆)

| 市町名 | 制限林の種類 | | 森林の所在(林班) | 面積(ha) | 施業方法 |
|------|------------|------------|---|----------|---------------|
| 伊豆市 | 土砂崩壊防備保安林 | 水源かん養保安林 | 9 | 0.86 | 共通編に 示すとおり |
| 伊豆市 | 土砂崩壊防備保安林 | 国立公園3種特別地域 | 2, 20, 174, 175 | 16.90 | |
| 伊豆市 | 土砂崩壊防備保安林 | | 9, 13, 14, 16, 20, 25, 33, 60, 63, 81, 174 | 17.05 | |
| 伊豆市 | 潮害防備保安林 | | 39 | 0.64 | |
| 伊豆市 | 保健保安林 | 土砂流出防備保安林 | 293, 294 | 2.41 | |
| 伊豆市 | 保健保安林 | 国立公園2種特別地域 | 74, 75 | 44.30 | |
| 伊豆市 | 保健保安林 | | 74, 75, 293, 294 | 31.85 | |
| 伊豆市 | 土砂流出防備保安林 | | 130 | 1.18 | |
| 伊豆市 | 砂防指定地 | 国立公園3種特別地域 | 2, 219, 220 | 3.73 | |
| 伊豆市 | 砂防指定地 | | 7, 11, 16-18, 32, 47, 74, 76, 133-135, 137-140, 144, 148, 150-155, 160-162, 164, 166-169, 173, 177-181, 194, 195, 198, 199, 206-210, 213, 214, 223, 224, 227, 229, 230, 251, 294, 295, 315, 316 | 161.35 | |
| 伊豆市 | 国立公園1種特別地域 | | 221 | 108.03 | |
| 伊豆市 | 国立公園2種特別地域 | | 1, 2, 39, 40, 51-53, 75-79, 86, 87, 89, 91-93, 215, 217, 218, 221, 246-249, 259, 260 | 413.07 | |
| 伊豆市 | 国立公園3種特別地域 | | 1, 2, 12, 13, 19, 22-24, 26-28, 49-52, 68, 69, 173-176, 183, 200-205, 207-212, 216-220, 222, 223, 248, 249, 254-256, 274, 276, 277, 279, 308 | 1,659.03 | |
| 伊豆市 | 風致地区(都市計画) | | 194 | 0.25 | |
| 伊豆市 | 急傾斜地崩壊危険区域 | | 17 | 0.85 | |
| 函南町計 | | | | 1,512.95 | |
| 函南町 | 水源かん養保安林 | 保健保安林 | 9, 11, 14 | 14.01 | |
| 函南町 | 水源かん養保安林 | 国立公園2種特別地域 | 7, 8, 14, 15, 25-28, 30, 54 | 114.86 | |
| 函南町 | 水源かん養保安林 | 自然環境保全法県条例 | 9 | 0.41 | |
| 函南町 | 水源かん養保安林 | | 7, 9, 14, 15, 24-26, 28, 46, 54, 57 | 419.19 | |
| 函南町 | 土砂流出防備保安林 | 国立公園2種特別地域 | 7, 8, 26-28, 50, 52-54 | 190.11 | |
| 函南町 | 土砂流出防備保安林 | | 6-8, 10-15, 17, 18, 20, 21, 26, 28, 30-32, 36, 46, 50-54, 60 | 228.16 | |
| 函南町 | 土砂崩壊防備保安林 | | 5, 60 | 9.34 | |
| 函南町 | 保健保安林 | 国立公園2種特別地域 | 8 | 3.20 | |
| 函南町 | 保健保安林 | 自然環境保全法県条例 | 8 | 48.69 | |
| 函南町 | 保健保安林 | | 8 | 2.70 | |
| 函南町 | 砂防指定地 | | 5, 12, 13, 16, 38, 42, 47, 50, 51 | 52.27 | |
| 函南町 | 国立公園2種特別地域 | | 7-9, 14, 15, 25-28, 30, 51-55 | 369.62 | |
| 函南町 | 自然環境保全法県条例 | | 9 | 60.39 | |

(注) 自然公園及び自然環境保全地域についての詳細は、所管課にお問い合わせください。

別表 林道の開設及び拡張に関する計画

ア 林道の開設（森林基幹道）計画

(単位 延長：km、面積：ha)

令和4年4月1日発効の伊豆地域森林計画書のとおり。

イ 林道の開設（森林管理道）計画

| 開設/ 拡張 | 種類 | 区分 | 位置 (市町) | 路線名 | 計画期 区分 | 延長 | 利用区 域面積 | うち前半 5年分 | 対図 番号 | 備考 |
|-----------|------|-----------|-------------|-------|---------------|----------------------|------------|-------------|----------|-------|
| 開設 | 自動車道 | | 総数 | 32 路線 | 前期 後期 計 | 14.8 17.3 32.1 | 2,540 | | | |
| 開設 | 自動車道 | | 賀茂農林 管内計 | 8 路線 | 前期 後期 計 | 3.2 6.2 9.4 | 1,298 | | | |
| 開設 | 自動車道 | | 下田市 計 | 1 路線 | 前期 後期 計 | - 1.3 1.3 | 30 | | | |
| 開設 | 自動車道 | | 下田市 | 大沢 | 前期 後期 計 | - 1.3 1.3 | 30 | | 1 | |
| 開設 | 自動車道 | | 東伊豆町 計 | 2 路線 | 前期 後期 計 | 0.8 0.6 1.4 | 92 | | | |
| 開設 | 自動車道 | | 東伊豆町 | 対馬 | 前期 後期 計 | - 0.6 0.6 | 5 | | 2 | (157) |
| 開設 | 自動車道 | 林業 専用道 | 東伊豆町 | 大川石神 | 前期 後期 計 | 0.8 - 0.8 | 87 | ○ | 7 | |
| 開設 | 自動車道 | | 松崎町 計 | 4 路線 | 前期 後期 計 | 1.2 3.5 4.7 | 1,055 | | | |
| 開設 | 自動車道 | 指定 林道 | 松崎町 | 青野八木山 | 前期 後期 計 | 1.2 - 1.2 | 705 | ○ | 3 | (791) |
| 開設 | 自動車道 | | 松崎町 | 下広ヶ原 | 前期 後期 計 | - 0.8 0.8 | 80 | | 4 | |
| 開設 | 自動車道 | | 松崎町 | 大沢 | 前期 後期 計 | - 1.0 1.0 | 66 | | 5 | |
| 開設 | 自動車道 | | 松崎町 | 堀田水口平 | 前期 後期 計 | - 1.7 1.7 | 204 | | 6 | |
| 開設 | 自動車道 | | 西伊豆町 計 | 1 路線 | 前期 後期 計 | 1.2 0.8 2.0 | 121 | | | |
| 開設 | 自動車道 | 指定 林道 | 西伊豆町 | 寺澤洞山 | 前期 後期 計 | 1.2 0.8 2.0 | 121 | ○ | 8 | |
| 開設 | 自動車道 | | 東部農林 管内計 | 24 路線 | 前期 後期 計 | 11.6 11.1 22.7 | 1,242 | | | |

Ⅱ 計画事項(伊豆)

| 開設/ 拡張 | 種類 | 区分 | 位置 (市町) | 路線名 | 計画期 区分 | 延長 | 利用区 域面積 | うち前半 5年分 | 対図 番号 | 備考 |
|-----------|------|----|-----------------------|-------|---------------|---------------------|------------|-------------|----------|----|
| 開設 | 自動車道 | | 伊豆市 計 | 22 路線 | 前期 後期 計 | 10.3 9.6 19.9 | 1,156 | | | |
| 開設 | 自動車道 | | 伊豆市 (旧土肥町) 計 | 3 路線 | 前期 後期 計 | 2.0 1.5 3.5 | 179 | | | |
| 開設 | 自動車道 | | 伊豆市 (旧土肥町) | 天金 | 前期 後期 計 | 0.5 0.5 1.0 | 66 | ○ | 32 | |
| 開設 | 自動車道 | | 伊豆市 (旧土肥町) | 長藤大沢口 | 前期 後期 計 | 0.5 0.5 1.0 | 43 | ○ | 33 | |
| 開設 | 自動車道 | | 伊豆市 (旧土肥町) | 火振 | 前期 後期 計 | 1.0 0.5 1.5 | 70 | ○ | 34 | |
| 開設 | 自動車道 | | 伊豆市 (旧天城 湯ヶ島町)計 | 8 路線 | 前期 後期 計 | 4.3 3.8 8.1 | 406 | | | |
| 開設 | 自動車道 | | 伊豆市 (旧天城 湯ヶ島町) | 上り山 | 前期 後期 計 | 0.3 0.3 0.6 | 39 | ○ | 35 | |
| 開設 | 自動車道 | | 伊豆市 (旧天城 湯ヶ島町) | 与市坂 | 前期 後期 計 | 0.7 0.3 1.0 | 31 | ○ | 36 | |
| 開設 | 自動車道 | | 伊豆市 (旧天城 湯ヶ島町) | 金山東 | 前期 後期 計 | 0.4 0.6 1.0 | 30 | ○ | 37 | |
| 開設 | 自動車道 | | 伊豆市 (旧天城 湯ヶ島町) | 原小屋 | 前期 後期 計 | 0.4 0.6 1.0 | 120 | ○ | 38 | |
| 開設 | 自動車道 | | 伊豆市 (旧天城 湯ヶ島町) | 山田 | 前期 後期 計 | 0.5 0.5 1.0 | 40 | ○ | 39 | |
| 開設 | 自動車道 | | 伊豆市 (旧天城 湯ヶ島町) | 仮場野 | 前期 後期 計 | 0.5 0.5 1.0 | 30 | ○ | 40 | |
| 開設 | 自動車道 | | 伊豆市 (旧天城 湯ヶ島町) | 山の神 | 前期 後期 計 | 0.5 0.5 1.0 | 56 | ○ | 41 | |
| 開設 | 自動車道 | | 伊豆市 (旧天城 湯ヶ島町) | 下り屋敷 | 前期 後期 計 | 1.0 0.5 1.5 | 60 | ○ | 42 | |
| 開設 | 自動車道 | | 伊豆市 (旧中伊豆町) 計 | 11 路線 | 前期 後期 計 | 4.0 4.3 8.3 | 571 | | | |
| 開設 | 自動車道 | | 伊豆市 (旧中伊豆町) | 中原戸 | 前期 後期 計 | 0.6 0.6 1.2 | 33 | ○ | 43 | |
| 開設 | 自動車道 | | 伊豆市 (旧中伊豆町) | 陳出山 | 前期 後期 計 | 0.6 0.5 1.1 | 30 | ○ | 44 | |
| 開設 | 自動車道 | | 伊豆市 (旧中伊豆町) | 釜ヶ洞 | 前期 後期 計 | 0.7 0.3 1.0 | 67 | ○ | 45 | |

Ⅱ 計画事項(伊豆)

| 開設/ 拡張 | 種類 | 区分 | 位置 (市町) | 路線名 | 計画期 区分 | 延長 | 利用区 域面積 | うち前半 5年分 | 対図 番号 | 備考 |
|-----------|------|----|----------------------|------|---------------|-------------------|------------|-------------|----------|----|
| 開設 | 自動車道 | | 伊豆市 (旧中伊豆町) | 舟ヶ洞 | 前期 後期 計 | 0.2 0.3 0.5 | 37 | ○ | 46 | |
| 開設 | 自動車道 | | 伊豆市 (旧中伊豆町) | 西ヶ洞 | 前期 後期 計 | 0.2 0.3 0.5 | 39 | ○ | 47 | |
| 開設 | 自動車道 | | 伊豆市 (旧中伊豆町) | 寺山 | 前期 後期 計 | 0.3 0.4 0.7 | 55 | ○ | 48 | |
| 開設 | 自動車道 | | 伊豆市 (旧中伊豆町) | 中野 | 前期 後期 計 | 0.4 0.4 0.8 | 36 | ○ | 49 | |
| 開設 | 自動車道 | | 伊豆市 (旧中伊豆町) | 道教 | 前期 後期 計 | 0.2 0.3 0.5 | 64 | ○ | 50 | |
| 開設 | 自動車道 | | 伊豆市 (旧中伊豆町) | 平 | 前期 後期 計 | 0.4 0.4 0.8 | 40 | ○ | 51 | |
| 開設 | 自動車道 | | 伊豆市 (旧中伊豆町) | 栗木坂 | 前期 後期 計 | 0.2 0.4 0.6 | 68 | ○ | 52 | |
| 開設 | 自動車道 | | 伊豆市 (旧中伊豆町) | 奥堀田 | 前期 後期 計 | 0.2 0.4 0.6 | 102 | ○ | 53 | |
| 開設 | 自動車道 | | 伊豆の国市 計 | 2 路線 | 前期 後期 計 | 1.3 1.5 2.8 | 86 | | | |
| 開設 | 自動車道 | | 伊豆の国市 (旧大仁町) 計 | 2 路線 | 前期 後期 計 | 1.3 1.5 2.8 | 86 | | | |
| 開設 | 自動車道 | | 伊豆の国市 (旧大仁町) | 三福 | 前期 後期 計 | 0.8 1.0 1.8 | 51 | ○ | 54 | |
| 開設 | 自動車道 | | 伊豆の国市 (旧大仁町) | 神島 | 前期 後期 計 | 0.5 0.5 1.0 | 35 | ○ | 55 | |

(注) 路線が複数の市町を通る場合は、路線全体の利用区域面積を備考欄の()内に記す。

ウ 林道の拡張(改良)計画

令和4年4月1日発効の伊豆地域森林計画書のとおり。

エ 林道の拡張(舗装)計画

令和4年4月1日発効の伊豆地域森林計画書のとおり。

(附) 参 考 資 料

7 その他

(1) 持続的伐採可能量

令和4年4月1日発効の伊豆森林計画書のとおり。

伊豆地域森林計画変更計画書(伊豆森林計画区編)

令和 5 年 1 月発行

編集・発行者 静岡県経済産業部森林・林業局森林計画課
〒420-8601 静岡市葵区追手町 9 番 6 号
電話 054-221-2668

- ・ 静岡県の森林・林業

<http://www.pref.shizuoka.jp/sangyou/sa-610/index.html>

- ・ 静岡県の地域森林計画

URL : <https://www.pref.shizuoka.jp/sangyou/sa-610/tikishinrinkeikaku.html>

- ・ 静岡県森林情報共有システム

<http://fgis.pref.shizuoka.jp>

静岡 森林情報

検索

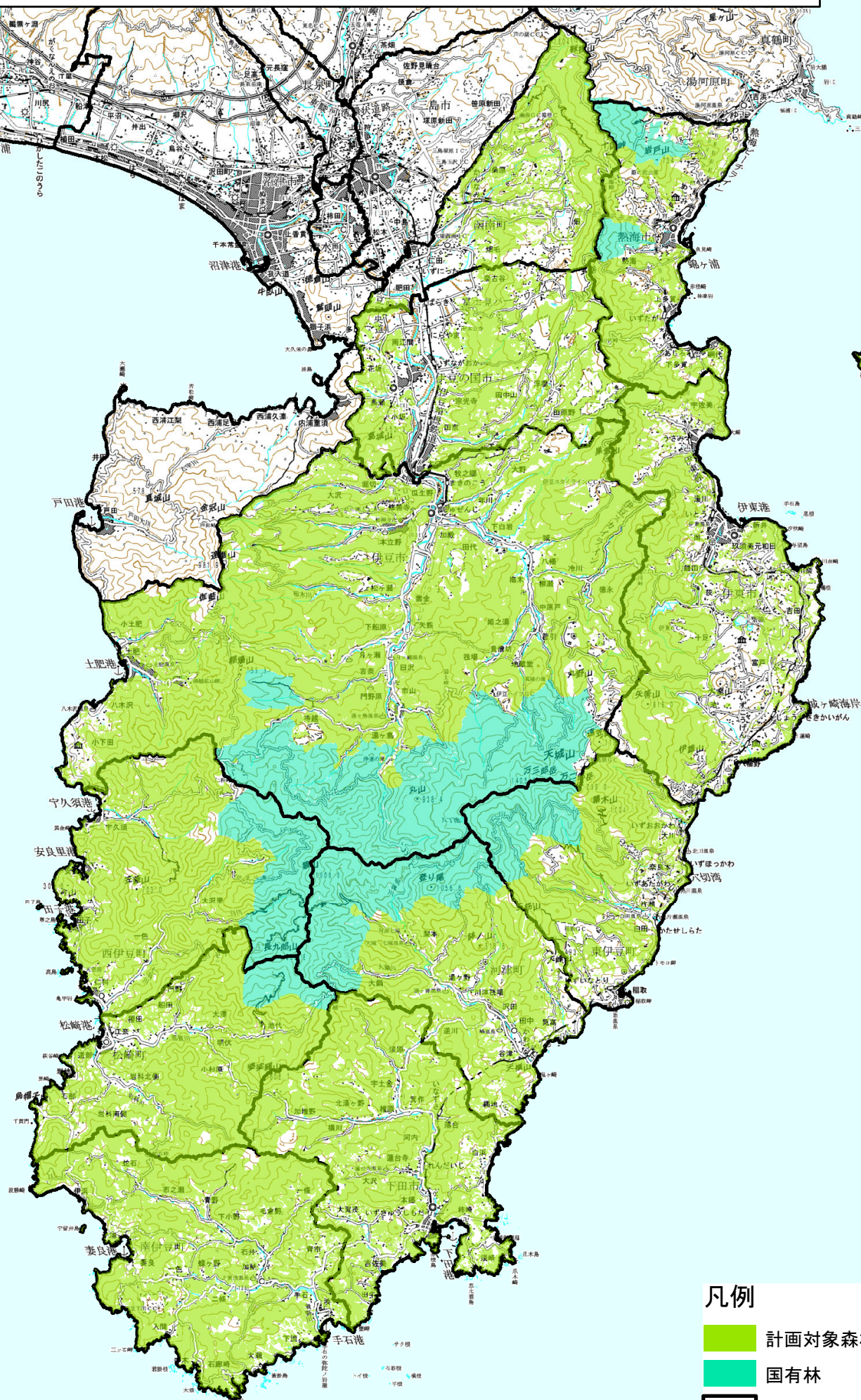
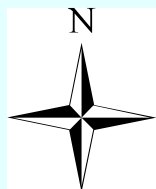
- ・ ふじのくに森林の都しずおか

<https://www.facebook.com/morinomiyakoshizuoka>



ふじのくに森林の都しずおか

伊豆地域森林計画 計画対象森林



凡例

-  計画対象森林
-  国有林
-  行政界

