



天竜地域森林計画書 変更計画書 (天竜森林計画区編)

計画期間

自 平成31年 4月 1日
至 令和11年 3月 31日

変更年月日 令和元年12月27日
(公表年月日 令和2年 1月 7日)

静岡県

本計画書は、天竜地域森林計画書の大綱及び計画数量をまとめたもので、各計画区の共通事項をまとめた共通編と併せて構成されています。

天竜地域森林計画変更の概要

この変更は、森林法第5条第5項に基づく変更であり、変更計画の公表後直ちに効力を生じる。

ただし、「計画の対象とする森林」については、令和2年4月1日から効力を生じずる。

【変更計画事項】

1 森林計画の対象とする森林の区域

(市町別面積)

計画内容	変更前：	総数	110,565.48	ha	
		掛川市	10,641.23	ha	
		菊川市	2,149.04	ha	
		御前崎市	1,620.87	ha	
		袋井市	1,762.62	ha	
		磐田市	2,552.43	ha	
		森町	9,235.24	ha	
		浜松市	81,036.69	ha	
		湖西市	1,567.36	ha	
	変更後：	総数	110,552.01	ha	(13.47 ha 減)
		掛川市	10,641.06	ha	(0.17 ha 減)
		菊川市	2,149.07	ha	(0.03 ha 増)
		御前崎市	1,617.95	ha	(2.92 ha 減)
		袋井市	1,762.62	ha	
		磐田市	2,552.43	ha	
		森町	9,235.24	ha	
		浜松市	81,027.17	ha	(9.52 ha 減)
		湖西市	1,566.47	ha	(0.89 ha 減)

変更理由 林地開発の完了による除外及び森林簿の精査に伴い、面積を変更した。

2 森林の土地の保全

(森林の土地の保全に特に留意すべき森林の地区)

計画内容	変更前：	総数	48,244	ha	
	変更後：	総数	48,342	ha	(98 ha 増)

変更理由 森林簿の精査に伴い、面積が変更した。

3 その他必要な事項

(法令により施業について制限を受けている森林の所在及び面積)

計画内容	変更前： 総数	31,736.34 ha
	変更後： 総数	31,893.77 ha (157.43 ha 増)

変更理由 森林簿の精査や保安林の指定区域の増加に伴い、面積が変更した。

《 目 次 》

I	計画の大綱	1
	1 計画区の概況	3
	2 前計画の実行結果の概要及び評価	3
	3 計画の方向	3
II	計画事項	5
	1 計画の対象とする森林	7
	2 森林資源の目標等	8
	3 間伐立木材積その他の伐採立木材積(目標)	8
	4 間伐面積(目標)	8
	5 人工造林及び天然更新別の造林面積(目標)	8
	6 林道の開設及び拡張に関する計画	8
	7 森林の土地の保全に特に留意すべき森林の地区	9
	8 保安林として管理すべき森林の種類別面積等	11
	(1) 保安林として管理すべき森林の種類別の計画期末面積	11
	(2) 計画期間内において保安林の指定又は解除を相当とする森林の種類別の所在及び面積等	11
	(3) 計画期間内において指定施業要件の整備を相当とする森林の面積	11
	9 実施すべき治山事業の数量	11
	10 特定保安林	11
	11 制限林の施業方法	12
	別表 林道の開設及び拡張に関する計画	19

I 計画の大綱

1 計画区の概況

平成 31 年 4 月 1 日発効の天竜地域森林計画書のとおり。

2 前計画の実行結果の概要及び評価

平成 31 年 4 月 1 日発効の天竜地域森林計画書のとおり。

3 計画の方向

平成 31 年 4 月 1 日発効の天竜地域森林計画書のとおり。

I 計画の大綱(天竜)

Ⅱ 計 画 事 項

1 計画の対象とする森林

○市町別面積

(単位：ha)

区分	対象森林面積	備考
総数	110,552.01	△13.47ha
中遠農林管内	管内 計	△ 3.06 ha
	掛川市	△ 0.17ha
	菊川市	0.03ha
	御前崎市	△ 2.92ha
	袋井市	
	磐田市	
	森町	
西部農林管内	管内 計	△10.41ha
	浜松市	△ 9.52ha
	湖西市	△ 0.89ha

(注) 1 対象となる森林を示した森林計画図は、インターネット上の「静岡県森林情報共有システム」で閲覧できます。

2 備考の数値は、変更前の対象森林面積に対する増減を示す。

2 森林資源の目標等

平成31年4月1日発効の天竜地域森林計画書のとおり。

3 間伐立木材積その他の伐採立木材積（目標）

平成31年4月1日発効の天竜地域森林計画書のとおり。

4 間伐面積（目標）

平成31年4月1日発効の天竜地域森林計画書のとおり。

5 人工造林及び天然更新別の造林面積（目標）

平成31年4月1日発効の天竜地域森林計画書のとおり。

6 林道の開設及び拡張に関する計画

平成31年4月1日発効の天竜地域森林計画書のとおり。

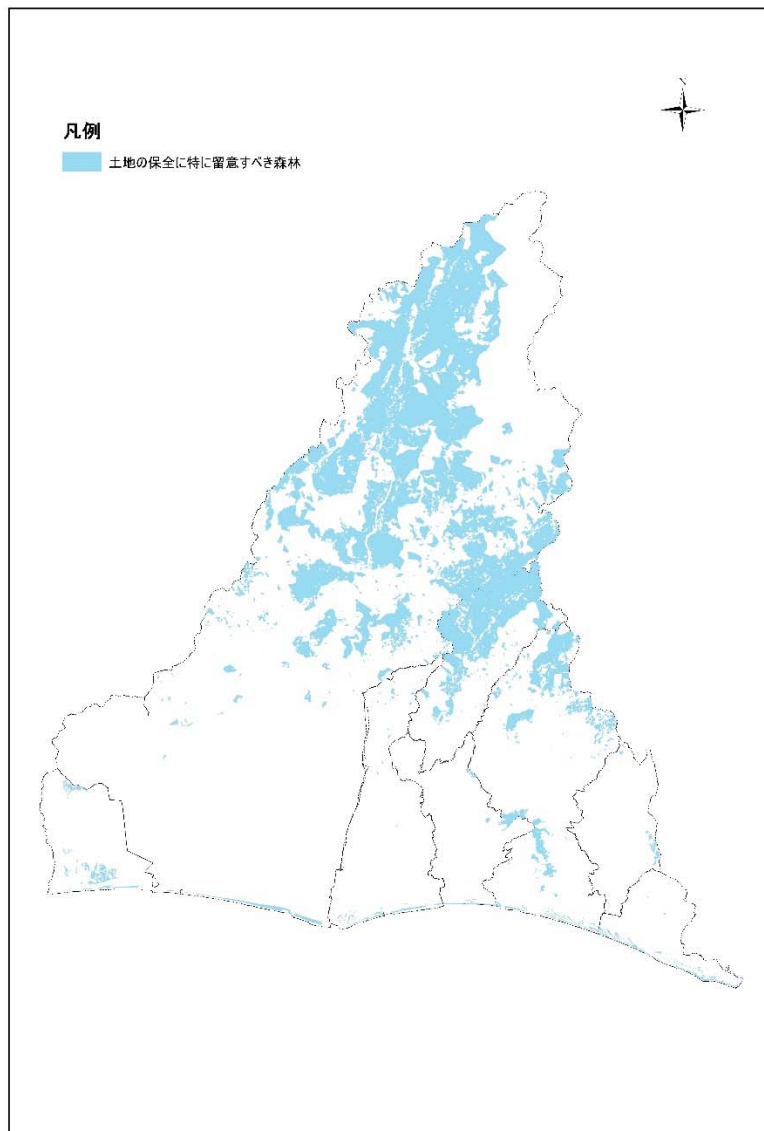
7 森林の土地の保全に特に留意すべき森林の地区

所 在		面積 (ha)	留意すべき 事 項	備考	
区分	地区 (林班)				
総数		48,342	<ul style="list-style-type: none"> 立木の伐採にあたっては、山地災害防止機能に支障を及ぼすことのないよう大面積の皆伐を避けるとともに、伐採跡地には早急に植栽し、土壌の保全に留意すること 土石又は樹根の採取等、土地の形質の変更は極力避けることとし、変更する場合にあっても、その目的に応じた最小限の規模にとどめ、土砂の流出防止等の施設を設けるなど土壌の保全に留意すること 		
中 遠 農 林 管 内	管内計	9,212			
	掛川市	9-18, 21, 29-34, 36-40, 43, 47, 50-58, 61-82, 90, 105, 107-109, 111-116, 119, 122, 129, 137-144, 146, 148, 170, 178, 182-183, 190, 194-202, 205, 210-214, 216, 218, 224-228			3,155
	菊川市	5, 8, 14, 16, 25, 27-31, 39			92
	御前崎市	2-4, 8-10, 12, 19-22			236
	袋井市	4, 19-20, 22, 25, 29, 38-39			214
	磐田市	4, 5, 7-8, 10-12, 15, 24-25, 27-30, 34-35, 37, 46, 51-53			202
	森町	1-60, 62, 64, 65, 69, 71-75, 80-81, 84-86, 89-90, 91, 93, 98-105, 107-116, 118, 120-121, 130-136, 141, 144-145, 150, 152, 156, 158			5,313
西 部 農 林 管 内	管内計	39,130			
	浜松市	旧天竜市 1, 7-8, 11-12, 18, 20, 23, 26, 32-36, 41-44, 46, 50, 52-59, 64-68, 70-71, 73, 77-78, 80, 84-85, 87-91, 93-103, 106, 108-110, 113-114, 116-118, 120-125, 127-133, 135-143, 153-159, 162-164, 166-168, 170, 174-190, 192, 194-195, 197-202, 204, 207, 209, 213-218, 220-221, 237, 238, 239-240, 242-243 旧水窪町 1-5, 8-13, 15-33, 35-73, 75-99, 101-109, 111-124 旧佐久間町 1-8, 11-20, 22-62, 64-68, 70-76, 81-95, 99-100, 104-105, 109-135, 137, 140, 142-155, 158, 162-166, 168-171, 173-175, 177, 182-183, 189-191, 195, 201 旧龍山村 1-2, 12-28, 30-33, 35-45, 47-64 旧春野町 3, 5, 11-12, 15-23, 25, 27-38, 41-42, 45-50, 52-68, 70-95, 97-98, 101-107, 111-119, 121-126, 128, 132-136,			38,746

	138-153-175, 177-190, 192-196, 199-213 旧浜松市 54-56 旧浜北市 13-14, 20 旧舞阪町 1 旧細江町 1 旧引佐町 3, 8, 13, 16-18, 25-30, 34, 57, 64-66, 68, 79-80, 83, 86-92, 94, 96-102, 106, 108-110, 114			
湖西市	1-2, 6-7, 11-14, 34-35, 37-41	383		

(注) 1 該当する森林は、山地災害防止機能を高度に発揮させる必要のある森林及び水源かん養、土砂流出防備、土砂崩壊防備保安林。

2 数字は、四捨五入により計が一致しない場合がある。



森林の土地の保全に特に留意すべき森林の地区

8 保安林として管理すべき森林の種類別面積等

(1) **保安林として管理すべき森林の種類別の計画期末面積**

平成 31 年 4 月 1 日発効の天竜地域森林計画書のとおり。

(2) **計画期間内において保安林の指定又は解除を相当とする森林の種類別の所在及び面積等**

平成 31 年 4 月 1 日発効の天竜地域森林計画書のとおり。

(3) **計画期間内において指定施業要件の整備を相当とする森林の面**

平成 31 年 4 月 1 日発効の天竜地域森林計画書のとおり。

9 実施すべき治山事業の数量

平成 31 年 4 月 1 日発効の天竜地域森林計画書のとおり。

10 特定保安林

平成 31 年 4 月 1 日発効の天竜地域森林計画書のとおり。

11 制限林の施業方法

(単位：ha)

市町名	制限林の種類	森林の所在(林班)	面積(ha)	施業方法
天竜計画区 総数			31,893.77	共通編に 示すとおり
中遠農林 管内 計			8,442.13	
掛川市 計			2,834.86	
掛川市	水源かん養保安林	砂防指定地	69, 70, 73, 80	
掛川市	水源かん養保安林		87.31	
掛川市	水源かん養保安林	10-18, 55-58, 64, 67-73, 76-80, 178	720.89	
掛川市	土砂流出防備保安林	保健保安林	71, 178	
掛川市	土砂流出防備保安林		32.31	
掛川市	土砂流出防備保安林	砂防指定地	38, 39, 51-56, 58, 63, 65, 66, 68-70, 74, 80, 81, 182, 183	
掛川市	土砂流出防備保安林		194.02	
掛川市	土砂流出防備保安林	県立公園2種特別地域	201, 213	
掛川市	土砂流出防備保安林		18.14	
掛川市	土砂流出防備保安林	9, 10, 15, 21, 30-34, 36-40, 43, 47, 50, 52-58, 61, 62, 64, 65, 67-69, 71, 73-76, 78, 81, 82, 90, 105, 107-109, 111, 112, 114, 116, 119, 122, 129, 139-144, 146, 148, 182, 194-202, 205, 212, 213, 216, 225-228	922.83	
掛川市	土砂崩壊防備保安林	県立公園2種特別地域	213	
掛川市	土砂崩壊防備保安林		0.33	
掛川市	土砂崩壊防備保安林	170, 190	43.79	
掛川市	飛砂防備保安林	潮害防備保安林	210, 224	
掛川市	飛砂防備保安林	県立公園2種特別地域		
掛川市	飛砂防備保安林	210, 211, 214, 218, 224	7.63	
掛川市	飛砂防備保安林		99.54	
掛川市	飛砂防備保安林	210, 211, 214, 218, 224	48.20	
掛川市	潮害防備保安林	県立公園2種特別地域	218, 224	
掛川市	潮害防備保安林		3.20	
掛川市	潮害防備保安林	210, 211, 214, 218, 224	24.13	
掛川市	航行目標保安林	128	1.56	
掛川市	保健保安林	県立公園2種特別地域	214	
掛川市	保健保安林		1.05	
掛川市	保健保安林	71	19.95	
掛川市	風致保安林	214, 219	3.76	
掛川市	砂防指定地	38, 39, 42, 47, 51-56, 58, 63, 66, 68-70, 73-75, 77, 80, 82, 137-139, 149, 220, 222, 226, 228	566.57	
掛川市	県立公園2種特別地域	201, 202, 210, 213, 214, 224	39.65	
菊川市 計			179.67	
菊川市	土砂流出防備保安林	県立公園3種特別地域	25	
菊川市	土砂流出防備保安林		4.86	
菊川市	土砂流出防備保安林	5, 8, 14, 27-31, 39	87.09	
菊川市	土砂崩壊防備保安林	16	0.47	
菊川市	県立公園2種特別地域	18	38.20	
菊川市	県立公園3種特別地域	21, 25, 26, 38, 40	49.05	
御前崎市 計			234.12	

Ⅱ 計画事項(天竜)

市町名	制限林の種類		森林の所在(林班)	面積(ha)	施業方法
御前崎市	土砂流出防備保安林		8-10, 12	4.86	共通編に示すとおり
御前崎市	飛砂防備保安林	潮害防備保安林	20	8.61	
	県立公園2種特別地域				
御前崎市	飛砂防備保安林	潮害防備保安林	20, 21	4.82	
御前崎市	飛砂防備保安林	県立公園2種特別地域	2-4, 19, 21	54.52	
御前崎市	飛砂防備保安林		2-4, 19, 21	93.87	
御前崎市	潮害防備保安林	保健保安林	20	4.14	
	県立公園2種特別地域				
御前崎市	潮害防備保安林	保健保安林	20, 21	8.57	
御前崎市	潮害防備保安林	県立公園2種特別地域	21, 22	8.77	
御前崎市	潮害防備保安林		21, 22	0.80	
御前崎市	保健保安林	風致保安林	5	3.47	
	県立公園2種特別地域				
御前崎市	保健保安林	県立公園2種特別地域	5, 20, 21	6.54	
御前崎市	風致保安林		21	0.54	
御前崎市	砂防指定地		12	1.60	
御前崎市	県立公園2種特別地域		5, 18-22	26.31	
御前崎市	県立公園3種特別地域		22	3.42	
御前崎市	急傾斜地崩壊危険区域		22	3.28	
袋井市計				210.38	
袋井市	水源かん養保安林		20, 22	26.80	
袋井市	土砂流出防備保安林		4, 19, 20, 25, 29, 38	125.02	
袋井市	飛砂防備保安林	潮害防備保安林	39	3.46	
	県立公園2種特別地域				
袋井市	飛砂防備保安林	県立公園2種特別地域	39	18.91	
袋井市	潮害防備保安林	保健保安林	39	21.02	
	県立公園2種特別地域				
袋井市	保健保安林	県立公園2種特別地域	39	1.29	
袋井市	風致保安林		10, 22, 29	3.10	
袋井市	県立公園2種特別地域		39	10.78	
磐田市計				170.52	
磐田市	水源かん養保安林		4	0.07	
磐田市	土砂流出防備保安林	保健保安林	30	5.23	
磐田市	土砂流出防備保安林		4, 5, 7, 8, 10-12, 15, 24, 27-30, 34, 35, 46	39.45	
磐田市	土砂崩壊防備保安林		11, 15, 25, 29, 34, 37	13.83	

Ⅱ 計画事項(天竜)

市町名	制限林の種類		森林の所在(林班)	面積(ha)	施業方法
磐田市	飛砂防備保安林	県立公園2種特別地域	51, 53	40.24	共通編に示すとおり
磐田市	潮害防備保安林		52	5.68	
磐田市	保健保安林	県立公園2種特別地域	50, 51	50.21	
磐田市	保健保安林		30	1.61	
磐田市	風致保安林		46, 47	3.74	
磐田市	県立公園2種特別地域		51, 52	0.97	
磐田市	自然環境保全法県条例		44	5.79	
磐田市	史跡名勝天然記念物		37	1.22	
磐田市	急傾斜地崩壊危険区域		22, 37	2.48	
森町計				4,812.58	
森町	水源かん養保安林		1-60, 98, 99	4,076.24	
森町	土砂流出防備保安林	砂防指定地	85	3.15	
森町	土砂流出防備保安林		6, 11, 14, 17, 21, 24, 56, 62, 64, 65, 69, 71-75, 80, 81, 84-86, 89-91, 93, 98, 100-105, 107-116, 118, 130-136, 141, 144, 145, 156	680.80	
森町	土砂崩壊防備保安林		71, 120, 150, 152, 158	23.19	
森町	風致保安林		139, 158	2.98	
森町	砂防指定地		85, 86	26.22	
西部農林管内計				23,451.64	
浜松市計				23,015.81	
浜松市(旧天竜市)	水源かん養保安林	土砂流出防備保安林	185, 189	2.00	
"	水源かん養保安林	保健保安林	174, 175, 178, 179, 185, 187, 188	146.30	
"	水源かん養保安林	国定公園3種特別地域	118	1.98	
"	水源かん養保安林		55, 56, 94, 102, 103, 118, 121-125, 132, 162, 163, 175-186, 188, 192, 238, 239	767.93	
"	土砂流出防備保安林	土砂流出防備保安林	118	5.99	
		国定公園3種特別地域			
"	土砂流出防備保安林	干害防備保安林	214-218	36.98	
"	土砂流出防備保安林	国定公園3種特別地域	1, 113, 116-118, 120, 121, 127, 128	42.28	
"	土砂流出防備保安林		7, 8, 12, 18, 20, 23, 26, 32, 35, 36, 41-44, 46, 50, 52-59, 65, 68, 70, 71, 73, 77, 78, 80, 84, 85, 87-89, 91, 93, 94, 96-101, 106, 108-110, 114, 118, 121, 122, 124, 125, 127-129, 135, 136, 138-143, 153, 154, 156-159, 163-164, 168, 170, 177, 179, 181-183, 185, 188-190, 192, 194, 195, 197-202, 204, 207, 213, 214, 218, 220, 221, 237, 239, 240, 242, 243	645.10	
"	土砂崩壊防備保安林		209	0.56	
"	干害防備保安林		40-45, 195, 200, 206-224	777.30	
"	砂防指定地		10, 18, 60, 164, 171, 228	11.98	

Ⅱ 計画事項(天竜)

市町名	制限林の種類		森林の所在 (林班)	面積 (ha)	施業方法
"	国定公園 3 種特別地域		1-8, 111, 113, 115-121, 125-128, 160-163, 242	941.75	共通編に 示すとおり
"	自然環境保全法県条例		71-74	47.09	
"	急傾斜地崩壊危険区域		243	2.52	
浜松市 (旧水窪町)	水源かん養保安林 砂防指定地	土砂流出防備保安林	31	3.44	
"	水源かん養保安林	土砂流出防備保安林	4, 32, 85, 102, 113	13.70	
"	水源かん養保安林	砂防指定地	25, 26, 31	4.04	
"	水源かん養保安林	国定公園 3 種特別地域	4, 5, 17, 18	183.56	
"	水源かん養保安林	自然環境保全法県条例	112, 113, 123, 124	111.25	
"	水源かん養保安林		2-4, 8-12, 23-27, 29, 32, 49-54, 57-63, 71-73, 75-91, 93, 94, 102, 107-109, 112-116, 118-124	5,059.83	
"	土砂流出防備保安林 砂防指定地	土砂流出防備保安林	30, 31	4.84	
"	土砂流出防備保安林	土砂流出防備保安林	30, 32	4.05	
"	土砂流出防備保安林	砂防指定地	23, 25, 28-31, 33, 35, 36, 43, 51, 98	87.16	
"	土砂流出防備保安林	国定公園 2 種特別地域	15, 16	142.97	
"	土砂流出防備保安林	国定公園 3 種特別地域	5, 15, 16	12.42	
"	土砂流出防備保安林		1-5, 8, 9, 13, 19-25, 28-33, 35-53, 55, 56, 63, 66-69, 76, 80, 85, 91, 92, 95-99, 101-106, 111, 113, 114, 116-118, 122	1,636.83	
"	土砂崩壊防備保安林		51, 69	2.28	
"	砂防指定地	国定公園 3 種特別地域	14, 15	3.65	
"	砂防指定地		19, 21-23, 25-27, 29, 30, 32, 35, 36, 38, 39, 43, 96-99	69.18	
"	国定公園 2 種特別地域		15	3.08	
"	国定公園 3 種特別地域		3, 5-7, 13-18	310.79	
"	自然環境保全法県条例		123	7.96	
"	急傾斜地崩壊危険区域		22	0.22	
浜松市 (旧佐久間町)	水源かん養保安林	土砂流出防備保安林	201	0.30	
"	水源かん養保安林	国定公園 3 種特別地域	13-16	105.02	
"	水源かん養保安林		8, 26-32, 39-41, 43, 44, 49, 54, 55, 64, 67, 68, 70-72, 81, 83, 85, 86, 121-125, 143, 145-151, 164-166, 168, 201	2,095.09	
"	土砂流出防備保安林	砂防指定地	6, 11, 12, 34, 109, 135, 163, 169	9.85	
"	土砂流出防備保安林	国定公園 2 種特別地域	94, 95	58.80	
"	土砂流出防備保安林	国定公園 3 種特別地域	13, 16, 52, 60, 67, 74, 75, 82, 83, 85, 99, 100, 132	48.65	
"	土砂流出防備保安林		3, 5, 6, 8, 11, 12, 17-19, 23, 25-28, 30, 31, 34, 35, 37-39, 42, 43, 45-52, 60, 65-67, 74-76, 81-85, 89, 90, 93, 109, 113-116, 118-120, 130, 133, 135, 137, 140, 142, 144, 145, 154, 155, 158, 162-166, 169-171, 173, 189, 195	625.62	
"	土砂崩壊防備保安林		34	1.45	

Ⅱ 計画事項(天竜)

市町名	制限林の種類		森林の所在(林班)	面積(ha)	施業方法
浜松市 (旧佐久間町)	落石防止保安林		125	0.99	共通編に 示すとおり
	風致保安林		121	0.32	
〃	砂防指定地		6, 7, 11, 12, 18-20, 22, 23, 25, 28, 33, 34, 108, 109, 111, 113, 119, 130, 135-137, 153, 154, 158-160, 163, 169	188.12	
〃	国定公園2種特別地域		84, 94, 95, 131, 132, 139	153.81	
〃	国定公園3種特別地域		9, 10, 13-16, 52, 60, 66, 74, 75, 81-86, 95-103, 132	972.29	
浜松市 (旧龍山村)	水源かん養保安林	国定公園3種特別地域	38, 57, 61, 63	52.55	
	水源かん養保安林		12-15, 24, 38, 39, 47, 51, 52, 56, 57, 59, 61-63	551.98	
〃	土砂流出防備保安林	砂防指定地	2, 31, 35, 36	2.77	
〃	土砂流出防備保安林	国定公園3種特別地域 急傾斜地崩壊危険区域	1	2.35	
〃	土砂流出防備保安林	国定公園3種特別地域	25, 26, 30, 31, 38, 41, 42, 49, 50, 53	12.45	
〃	土砂流出防備保安林	急傾斜地崩壊危険区域	2, 36	1.13	
〃	土砂流出防備保安林		2, 12-16, 18, 20, 22, 25-28, 30-33, 35-38, 40-43, 45, 48-50, 52, 55, 59, 60, 64	179.14	
〃	砂防指定地		2, 19, 20, 27-29, 31, 33, 35, 36	13.45	
〃	国定公園3種特別地域	急傾斜地崩壊危険区域	1	0.83	
〃	国定公園3種特別地域		1, 25, 26, 30, 31, 38, 41, 42, 44, 48-50, 53-55, 58	107.58	
〃	急傾斜地崩壊危険区域		2, 20, 35	2.13	
浜松市 (旧春野町)	水源かん養保安林	土砂流出防備保安林	57, 58, 174	8.01	
	水源かん養保安林	砂防指定地	55	44.25	
〃	水源かん養保安林	自然環境保全法条例	75-80	136.16	
〃	水源かん養保安林		27, 28, 32, 33, 49, 50, 56-61, 63-68, 71, 73-85, 88-91, 95, 98, 101-104, 107, 144-147, 171-175, 180, 182, 183, 190, 192, 208, 213	2584.59	
〃	土砂流出防備保安林	干害防備保安林	184	0.74	
〃	土砂流出防備保安林	砂防指定地	52-55, 168	49.23	
〃	土砂流出防備保安林	国定公園2種特別地域	11, 12	18.54	
〃	土砂流出防備保安林	自然環境保全法条例	75, 76	6.68	
〃	土砂流出防備保安林	急傾斜地崩壊危険区域	23	0.20	
〃	土砂流出防備保安林		3, 5, 11, 12, 15-23, 25, 28-31, 33-38, 41, 42, 45-48, 52, 56-58, 62, 70, 72, 75, 76, 86, 87, 92, 97, 105-107, 111-119, 121, 124-126, 128, 132-136, 138-143, 146-171, 173, 174, 177-190, 192-196, 199-207, 209-213	1813.70	
〃	土砂崩壊防備保安林		18, 41, 173	6.24	
〃	干害防備保安林		181, 183-185	178.99	
〃	保健保安林		70, 76	25.97	
〃	風致保安林	国定公園2種特別地域	9, 12	37.92	

Ⅱ 計画事項(天竜)

市町名	制限林の種類		森林の所在(林班)	面積(ha)	施業方法
浜松市 (旧春野町)	風致保安林		9	2.20	共通編に 示すとおり
	砂防指定地		50-55, 105, 108, 109	265.55	
"	国定公園2種特別地域		9-12	72.88	
	国定公園3種特別地域		8, 10, 11	32.98	
"	自然環境保全法県条例		75	14.15	
	急傾斜地崩壊危険区域		18	0.63	
浜松市 (旧浜松市)	飛砂防備保安林	風致地区(都市計画)	55, 56	101.70	
	飛砂防備保安林		54	64.99	
"	防風保安林	風致保安林	62	5.54	
	県立公園2種特別地域				
"	保健保安林	風致地区(都市計画)	55	31.70	
	風致保安林		2, 63	2.32	
"	県立公園2種特別地域		57, 63-65	70.99	
	風致地区(都市計画)		41, 43, 44, 46-48, 53-55	108.53	
"	急傾斜地崩壊危険区域		26, 30, 34, 43, 61	5.37	
	水源かん養保安林		20	12.36	
" 浜松市 (旧浜北市)	土砂流出防備保安林		13, 14	4.28	
	保健保安林	国定公園2種特別地域	20	33.88	
"	鳥獣特別保護地区				
	保健保安林	国定公園2種特別地域	20	80.26	
"	保健保安林		20	34.62	
	国定公園2種特別地域	鳥獣特別保護地区	20	0.90	
"	国定公園2種特別地域		16, 20	41.86	
	国定公園3種特別地域		7, 8	42.54	
浜松市 (旧舞阪町)	飛砂防備保安林	風致地区(都市計画)	1	0.71	
	土砂流出防備保安林	保健保安林	1	2.94	
浜松市 (旧細江町)	土砂流出防備保安林	保健保安林	1	3.95	
	風致保安林		8	2.72	
"	県立公園3種特別地域		1, 2, 4, 6-8, 16, 17	72.63	
	急傾斜地崩壊危険区域		5, 9, 14, 21	0.64	
浜松市 (旧引佐町)	水源かん養保安林	自然環境保全法県条例	101	0.41	
	水源かん養保安林	史跡名勝天然記念物	8	2.46	

Ⅱ 計画事項(天竜)

市町名	制限林の種類		森林の所在(林班)	面積(ha)	施業方法
浜松市 (旧引佐町)	水源かん養保安林		8, 64-66, 87-89, 96-102, 106, 108	271.69	共通編に 示すとおり
〃	土砂流出防備保安林	自然環境保全法県条例	101	1.20	
〃	土砂流出防備保安林		3, 13, 16-18, 25-30, 34, 57, 68, 79, 80, 83, 86, 88-92, 94, 97-99, 101, 102, 106, 109, 110, 114	214.02	
〃	自然環境保全法県条例		101-104	88.28	
〃	史跡名勝天然記念物		10, 55	2.55	
〃	急傾斜地崩壊危険区域		26, 67	6.50	
浜松市 (旧三ヶ日町)	風致保安林	県立公園3種特別地域	1	0.27	
〃	風致保安林		13, 16	1.66	
〃	砂防指定地		6, 12, 14, 18	0.70	
〃	県立公園2種特別地域		1, 16	8.55	
〃	県立公園3種特別地域		1, 6, 7, 12-14, 16-20	114.80	
湖西市 計				435.83	
湖西市	土砂流出防備保安林	急傾斜地崩壊危険区域	40	1.18	
湖西市	土砂流出防備保安林		1, 6, 7, 11-14, 37-40	100.63	
湖西市	飛砂防備保安林	風致地区(都市計画)	41	42.81	
湖西市	潮害防備保安林	県立公園2種特別地域	1-3	1.96	
湖西市	潮害防備保安林	風致地区(都市計画)	41	5.27	
湖西市	潮害防備保安林		1, 3, 41	2.94	
湖西市	保健保安林		9, 12	3.75	
湖西市	風致保安林		1, 34, 38	0.99	
湖西市	砂防指定地		33	1.48	
湖西市	県立公園3種特別地域		2, 3, 17, 22, 23, 27-30, 33, 35, 36	260.72	
湖西市	風致地区(都市計画)		37, 38, 41	13.40	
湖西市	急傾斜地崩壊危険区域		40	0.70	

別表 林道の開設及び拡張に関する計画

ア 林道の開設（森林基幹道）計画

平成 31 年 4 月 1 日発効の天竜地域森林計画書のとおり。

イ 林道の開設（森林管理道）計画

平成 31 年 4 月 1 日発効の天竜地域森林計画書のとおり。

ウ 林道の拡張（改良）計画

平成 31 年 4 月 1 日発効の天竜地域森林計画書のとおり。

エ 林道の拡張（舗装）計画

平成 31 年 4 月 1 日発効の天竜地域森林計画書のとおり。

天竜地域森林計画書 変更計画書 (天竜森林計画区編)

令和2年 1 月発行

編集・発行者 静岡県経済産業部森林・林業局森林計画課
〒420-8601 静岡市葵区追手町 9 番 6 号
電話 054-221-2666

【参考(静岡県ホームページ)】

・「静岡県の森林・林業」

URL:<https://www.pref.shizuoka.jp/sangyou/sa-610/index.html>

・「森林計画課」(「静岡県の地域森林計画」へリンク)

URL:<https://www.pref.shizuoka.jp/sangyou/sa-610/tiikishinrinkeikaku.html>

・「静岡県森林情報共有システム」

URL:<https://fgis.pref.shizuoka.jp/>

静岡 共有

検索

・「ふじのくに森林の都しずおか」

URL:<https://www.facebook.com/morinomiyakoshizuoka>



ふじのくに森林の都しずおか