

富士地域森林計画書

(富士森林計画区編)

計画期間

自 令和 8年 4月 1日
至 令和18年 3月31日

静岡県

本計画書は、富土地域森林計画書の大綱及び計画数量をまとめたもので、各計画区の共通事項をまとめた共通編と併せて構成されています。

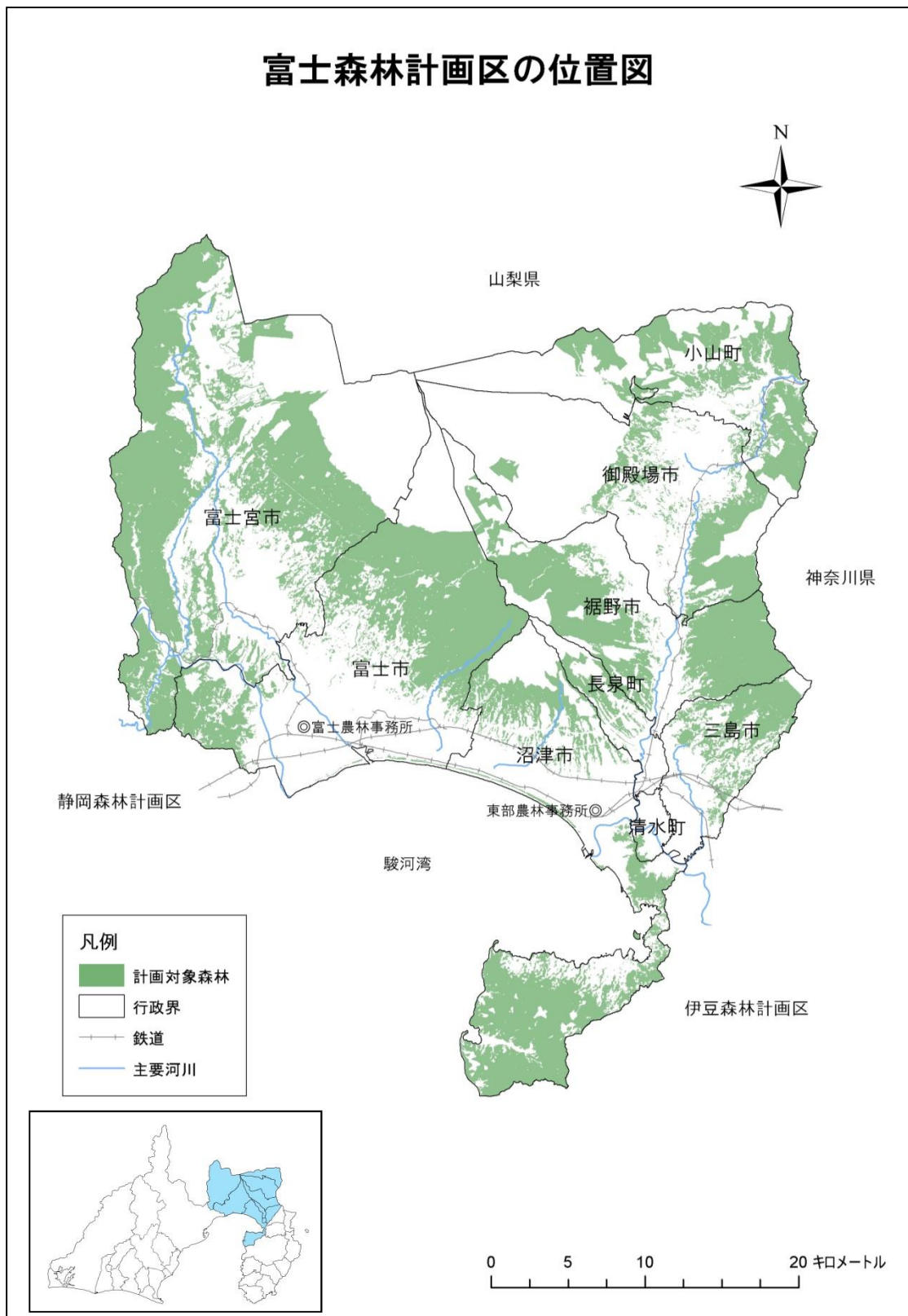
《 目 次 》

I	計画の大綱	1
1	計画区の概況	3
(1)	自然的・社会経済的背景	3
(2)	森林・林業の現況	3
2	前計画の実行結果の概要及び評価	6
(1)	実行結果	6
(2)	評価	6
3	計画の方向	7
(1)	森林資源の循環利用	7
II	計画事項	10
1	計画の対象とする森林	12
2	森林資源の目標等	13
3	間伐立木材積その他の伐採立木材積(目標)	14
4	間伐面積(目標)	14
5	人工造林及び天然更新別の造林面積(目標)	14
6	林道の開設及び拡張に関する計画	15
7	森林の土地の保全に特に留意すべき森林の地区	16
8	保安林として管理すべき森林の種類別面積等	18
(1)	保安林として管理すべき森林の種類別の計画期末面積	18
(2)	計画期間内において保安林の指定又は解除を相当とする森林の種類別の所在及び面積等	18
(3)	計画期間内において指定施業要件の整備を相当とする森林の面積	20
9	実施すべき治山事業の数量	21
10	特定保安林	21
11	法令により施業について制限を受けている森林の施業方法	22
12	特に針広混交林化・樹種の多様性増進を推進すべき森林の区域	26
別表	林道の開設及び拡張に関する計画	28

(附) 参考資料	39
1 森林計画区の概況	41
(1) 市町別土地面積及び森林面積	41
(2) 地況	42
(3) 土地利用の現況	48
(4) 産業別生産額	49
(5) 産業別就労者数	50
2 森林の現況	52
(1) 齢級別森林資源表	52
(2) 制限林・普通林別森林資源表	58
(3) 市町別森林資源表	60
(4) 所有形態別森林資源表	62
(5) 制限林の種類別面積	68
(6) 樹種別材積表	70
(7) 特定保安林の指定状況	70
(8) 荒廃地等の面積	71
(9) 森林の被害	72
(10) 防火線等の整備状況	72
3 林業の動向	73
(1) 保有山林面積規模別林家数	73
(2) 森林経営計画の認定状況	75
(3) 経営管理権及び経営管理実施権の設定状況	76
(4) 森林組合及び生産森林組合の現況	77
(5) 林業事業体等の現況	78
(6) 林業労働力の概況	79
(7) 林業機械化の概況	80
(8) 作業路網等整備の概況	81
4 前期計画の実行状況	82
(1) 間伐立木材積その他の伐採立木材積	82
(2) 間伐面積	82
(3) 人工造林及び天然更新別面積	82
(4) 林道の開設及び拡張の数量	83
(5) 保安林の整備及び治山事業に関する数量	84

(6) 要整備森林の森林施業の区分別面積	84
5 林地の異動状況	85
(1) 森林より森林以外への異動	85
(2) 森林以外より森林への異動	85
6 森林資源の推移	86
(1) 分期別伐採立木材積等	86
(2) 分期別期首森林資源表	87
7 その他	91
(1) 持続的伐採可能量	91

富士森林計画区的位置図



I 計画の大綱

1 計画区の概況

(1) 自然的・社会経済的背景

富士森林計画区（以下「本計画区」という。）は県の東部に位置し、沼津市、三島市、富士宮市、富士市、御殿場市、裾野市、清水町、長泉町、小山町の6市3町を包括する区域です。総面積は13万9千ha、県土面積の18%を占めています。

富士山（3,776m）を頂点に、愛鷹山、箱根山等の新旧火山の山麓が広がり、地形は緩やかで、富士川のほか、黄瀬川が狩野川に合流して駿河湾に注いでいます。

富士山を中心とする豊かな自然環境と美しい景観は、富士箱根伊豆国立公園や愛鷹山自然環境保全地域等に指定されており、平成25年6月には、富士山の自然環境と結び付いて創り出された文化的景観が、人類共通の財産であると認められ、世界文化遺産に登録されました。

また、本計画区の南東部にある特異な地形等は、伊豆半島ジオパークとして、日本ジオパークに認定されています。

本計画区は、こうした多彩で豊かな自然環境と豊富な森林資源がバランス良く配置された地域であり、併せて富士山の伏流水に起因する豊富な水資源により、農林水産業、観光や製紙、輸送機械をはじめとする製造業等、様々な産業が集積している地域です。

(2) 森林・林業の現況

森林面積は、78,071haで区域面積の56%を占めています。このうち本計画で対象とする森林は55,140haです。

富士地域の森林は、富士山、箱根山、愛鷹山の比較的緩やかな山麓に、戦後植栽されたヒノキを主体とした人工林が広がっています。

木材生産は、恵まれた地形条件を背景に、路網整備、高性能林業機械の導入が進み、生産量は13万1千m³（令和6年度）で、県全体の約3割を占めています。

また、富士ヒノキのブランド化の取組も進んでいます。

平成26年12月には、年間10万m³以上の丸太を消費できる合板工場が計画区内で稼働を開始し、



県産材の安定的な需要先が確保されました。

また、計画区内では、市有林や財産区有林の公有林等を中心に、環境に配慮した適切な森林管理が行われている森林を第三者機関が認証する、森林認証の取得が進んでいます。

スギ・ヒノキ苗木の生産は約 84 万本で、県全体の 8 割を占め、造林用苗木の主要な産地となっています。

・人天別の割合

森林の区分	割合
人工林	72%
天然林	25%
その他	3%

・樹種別の割合

樹種	割合
スギ	15%
ヒノキ	53%
その他針葉樹	4%
広葉樹	25%
その他	3%

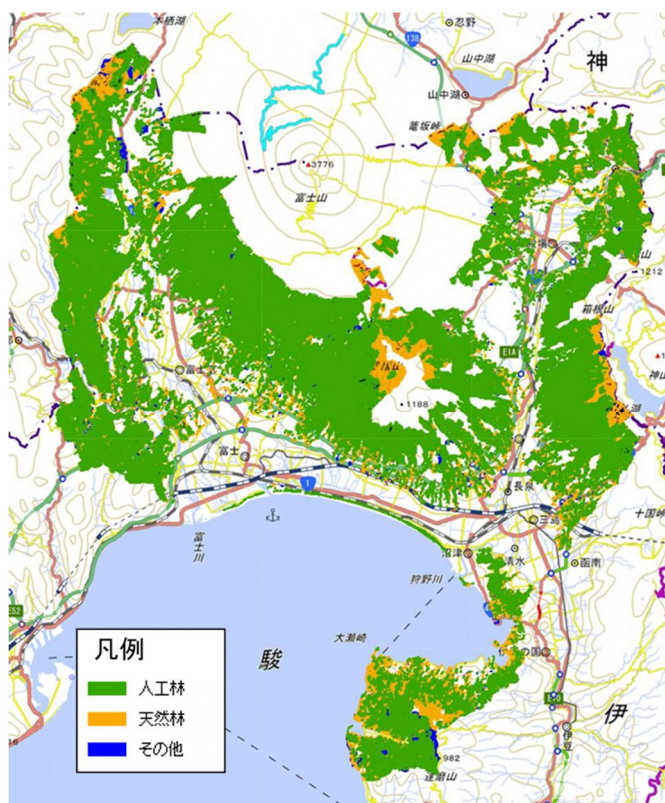


図 1-1 人天別にみた対象森林(富士計画区)

人工林面積の林齢別の内訳は、1～40 年生が 4 %、41～60 年生が 13 %、61 年生以上が 83 %です。伐採して利用できる林齢に達した人工林が増えています。

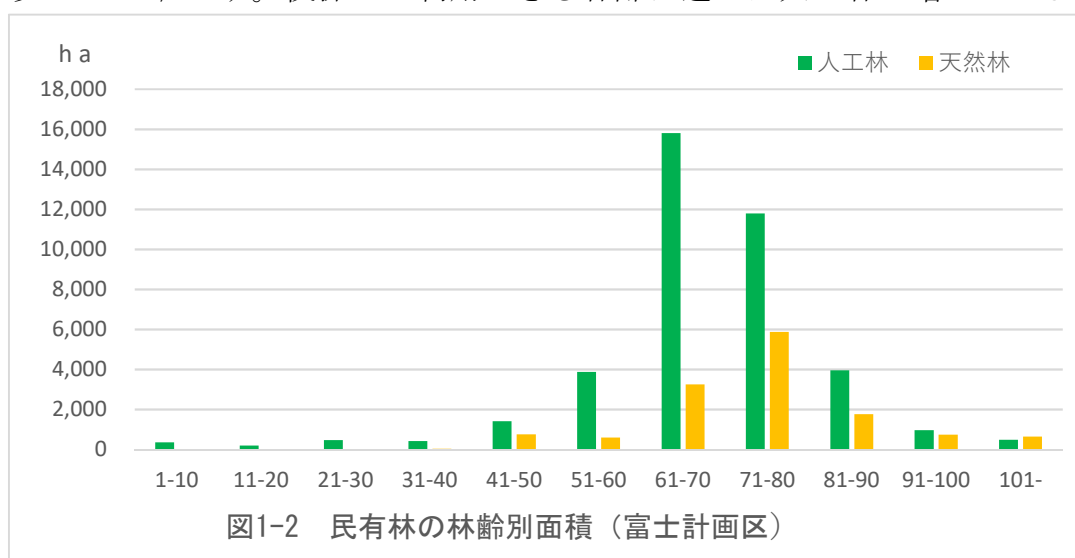
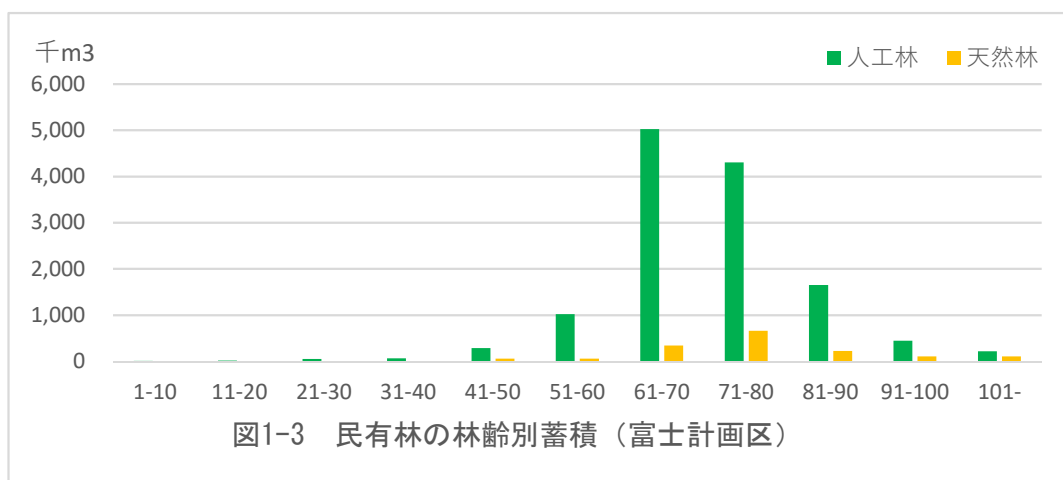
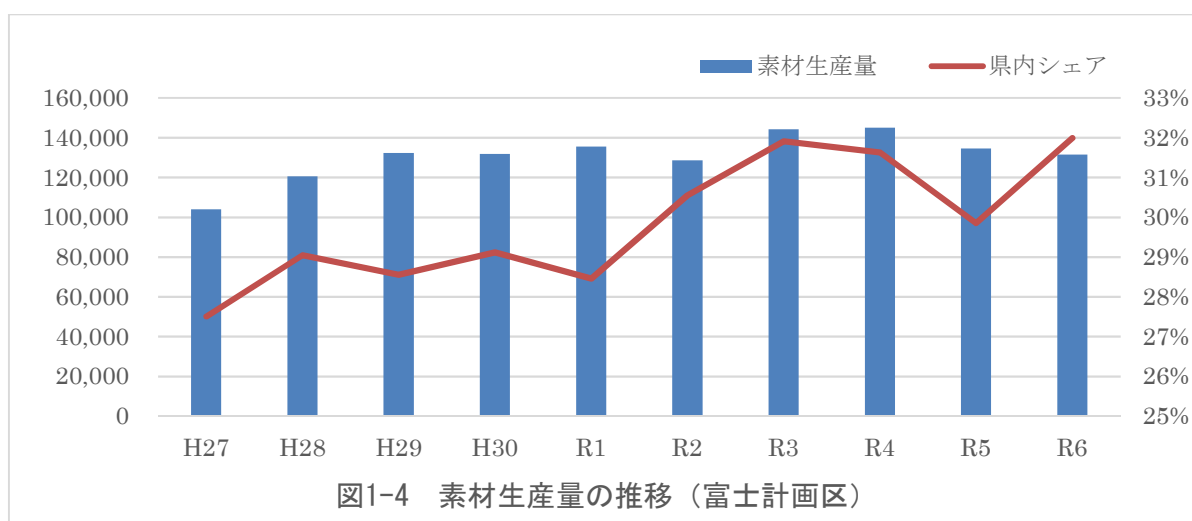


図1-2 民有林の林齢別面積 (富士計画区)

森林の総蓄積は 1,461 万 m^3 で、うち人工林は 1,307 万 1 千 m^3 (89%)、天然林は 154 万 4 千 m^3 (11%) です。



素材生産量（国有林を含む）は 13 万 1 千 m^3 で、近年、同水準で推移しており、県全体の約 3 割を占めています。



2 前計画の実行結果の概要及び評価

(1) 実行結果

前計画の前期（令和3～令和7年度）計画量に対する実行状況は、次のとおりです。

区分	種類	計画	実行	実行歩合
伐採立木材積 (千 m ³)	主伐	450	515	114%
	間伐	481	476	99%
	計	931	991	106%
造林・更新 面積 (ha)	人工造林	1,304	240	18%
	天然更新	186	3	2%
	計	1,490	243	16%
林道開設 (km)	基幹路網	17.5	7.0	40%
	うち林業専用道	—	—	—
保安林 (ha)	指定	464	513	111%
	解除	16	4	25%
治山事業 (地区数)	保全施設	38	15	39%

(注) 実行欄の数値は、令和3～6年度の4年間の実績に令和7年度の見込量を合算して算出した値である。

(2) 評価

伐採立木材積について、主伐、間伐ともに県産材の供給体制が安定化しており、実行量は概ね計画どおりの結果となりました。

造林・更新面積は、再造林後の苗木の獣害被害や育林経費の懸念による再造林意欲の低下から、人工造林、天然更新ともに低い実行歩合となりました。

林道は、コスト縮減に努めたものの公共事業費の予算減少により、低い実行歩合となりました。

保安林の指定は、溪流荒廃や山腹崩壊の発生に伴い指定が見込みより高く、計画面積よりも高い実行歩合となりました。また、保安林の解除は、公共工事等に係る解除が見込みより少なかったため、低い実行歩合となりました。

治山ダムなどの保全施設は、緊急性の高い箇所において重点的に事業を実施した結果、箇所数は想定ほど伸びず、低い実行歩合となりました。

3 計画の方向

計画の方向は、共通編の I 3 の「計画の方向」のほか、次のとおりとします。

本計画に基づいた適正な森林管理を推進し、本計画で定めた伐採立木材積等の目標の達成を目指します。

(1) 森林資源の循環利用

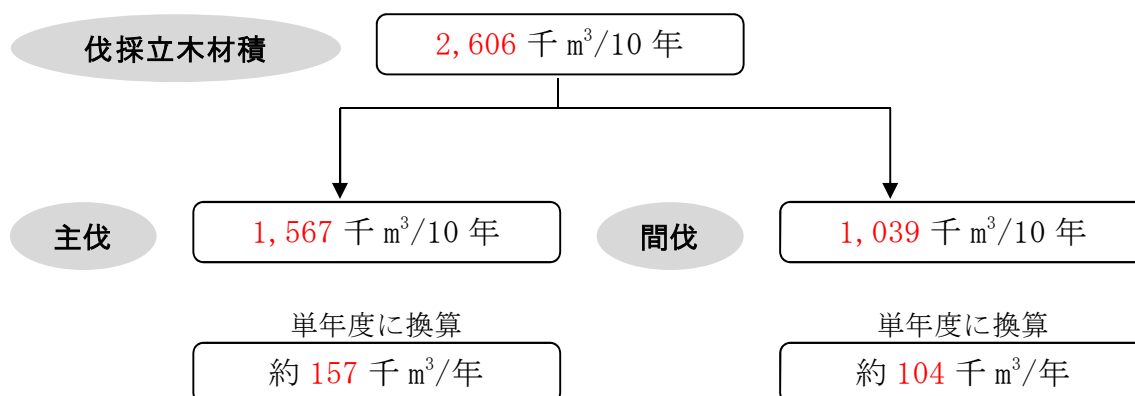
活力ある森林・林業により安定的・持続的な木材供給を促進し、木材生産を通じて、森林の持つ多面的機能を持続的に発揮させるため、県産材 50 万 m³/年の生産目標に向けて、富士山麓や箱根山西麓地域の成熟したスギ・ヒノキの活用を推進します。また、これらの施業を適切に実行する森林認証の取得を促進します。

ア 伐採

県内の森林計画区では、最も面積の小さい計画区ですが、緩傾斜地が比較的多い地形条件を生かし、素材生産が盛んに行われています。今後も充実した森林資源を有効活用するため、社会及び自然との調和が図られた適正な主伐や間伐を推進します。

間伐及び択伐は、共通編の参考資料の 1 の長伐期施業例を参考にするとともに、新・システム収穫表（スギ・ヒノキ人工林の収穫予測を行うプログラム／県ホームページからダウンロードできます）を活用して計画的に行います。

計画期間	伐採立木材積（千 m ³ ）		
		主伐	間伐
R8.4～R18.3	2,606	1,567	1,039
うち前期5年（R8.4～R13.3）	1,072	549	523

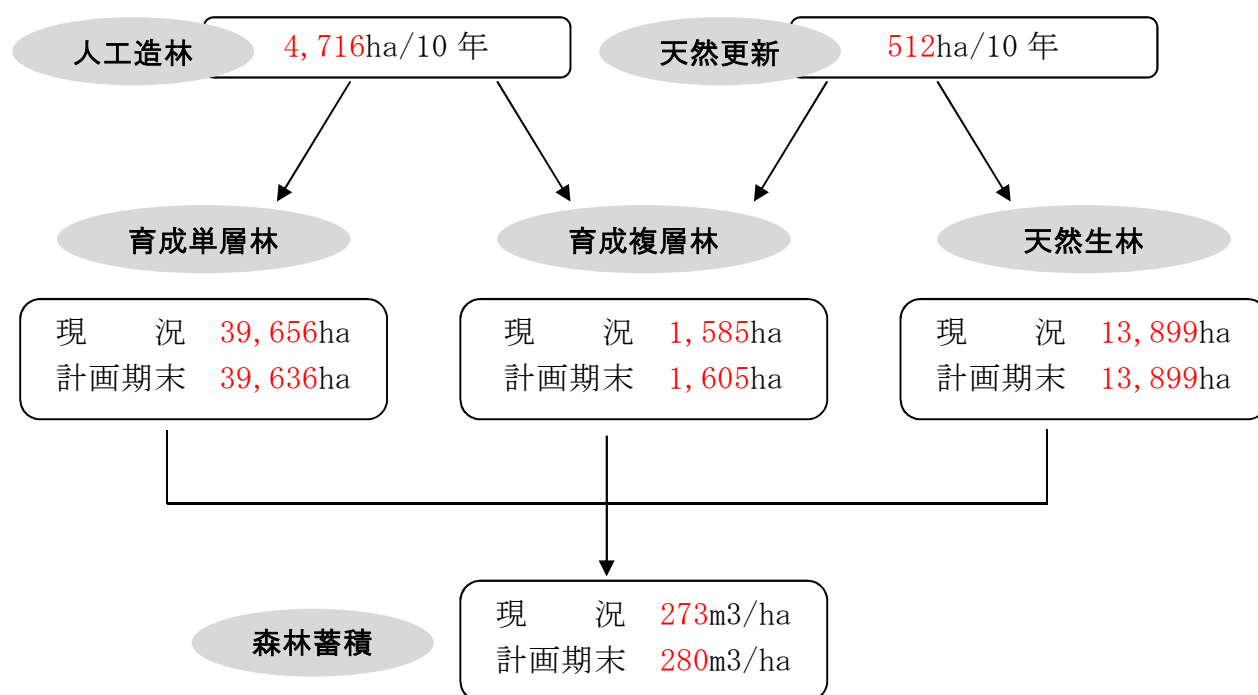


イ 造林

森林の持つ多面的機能を高度に発揮させるとともに、林齢の平準化と多様な森林づくりのため、主伐跡地は確実に更新（天然更新を含む）します。

また、将来の森林資源の目標に向けて、育成単層林、育成複層林、天然生林に区分して保育管理します。

計画期間	造林面積 (ha)		
		人工造林	天然更新
R8.4～R18.3	5,228	4,716	512
うち前期5年 (R8.4～ R13.3)	1,830	1,574	256



Ⅱ 計 画 事 項

1 計画の対象とする森林

○市町別面積

(単位 ha)

区 分		対象森林面積	備考
総 数		55,139.98	
東 部 農 林 管 内	管内 計	26,872.62	
	三島市	2,299.67	
	沼津市	7,993.02	
	裾野市	7,413.09	
	御殿場市	3,551.66	
	清水町	80.79	
	長泉町	668.81	
	小山町	4,865.58	
富 士 農 林 管 内	管内 計	28,267.36	
	富士市	10,044.80	
	富士宮市	18,222.56	

(注) 対象となる森林を示した森林計画図は、インターネット上の「静岡県森林クラウド公開システム」で閲覧できます。

2 森林資源の目標等

区分	面積 (ha)		備 考
	現 況	計画期末	
育成単層林	39,656	39,640	森林を構成する林分を皆伐により伐採し、単一の樹冠層を構成する森林として人為 ^{※1} により成立させ、維持される森林。例えば、植栽によるスギ・ヒノキからなる森林。
育成複層林	1,585	1,829	森林を構成する林分を帯状若しくは群状又は単木で伐採し、一定の範囲又は同一空間において、林齢や樹種の違いから複数の樹冠層 ^{※2} を構成する森林として、人為により成立され維持される森林。例えば、針葉樹を上木とし、広葉樹を下木とする森林。
天然生林	13,899	13,671	主として自然に散布された種子などにより成立し、維持される森林。例えば天然更新による、シイ・カシ・シラビソ等からなる森林や、未立木地、竹林等をいう。
森林蓄積 m ³ /ha	273	280	

(注) 1 「人為」とは、植栽、更新補助(天然下種更新のための地表のかきおこし、刈り払い等)、芽かき、下刈、除伐、間伐等の保育等の作業を総称したもの。

2 「複数の樹冠層」は、樹齢や樹種の違いから林木の高さが異なることにより生じるもの。

3 間伐立木材積その他の伐採立木材積(目標)

(単位 材積:千 m³)

計画 区分	総 数			主 伐			間 伐		
	総 数	針 葉 樹	広 葉 樹	総 数	針 葉 樹	広 葉 樹	総 数	針 葉 樹	広 葉 樹
総数	2,606	2,508	98	1,567	1,473	94	1,039	1,035	4
うち前半 5年分	1,072	1,037	35	549	516	33	523	521	2

4 間伐面積(目標)

(単位 面積:ha)

区 分	面積
総数	22,000
うち前半5年分	11,000

5 人工造林及び天然更新別の造林面積(目標)

(単位 面積:ha)

区 分	人工造林	天然更新
総数	4,716	512
うち前半5年分	1,574	256

6 林道の開設及び拡張に関する計画

区 分		路線数	延長又は箇所数			
			単位	総数	前期	後期
総 数	開 設	21	km	37.2	16.5	20.7
	森林基幹道	2	km	13.9	9.9	4.0
	森林管理道	19	km	23.3	6.6	16.7
	うち林業専用道	—	km	—	—	—
	改 良	67	箇所	258	136	122
	舗 装	28	km	58.1	31.0	27.1
うち 東部農林 管内	開 設	11	km	29.1	14.3	14.8
	森林基幹道	2	km	13.9	9.9	4.0
	森林管理道	9	km	15.2	4.4	10.8
	うち林業専用道	—	km	—	—	—
	改 良	29	箇所	140	74	66
	舗 装	8	km	15.1	9.2	5.9
うち 富士農林 管内	開 設	10	km	8.1	2.2	5.9
	森林基幹道	—	km	—	—	—
	森林管理道	10	km	8.1	2.2	5.9
	うち林業専用道	—	km	—	—	—
	改 良	38	箇所	118	62	56
	舗 装	20	km	43.0	21.8	21.2

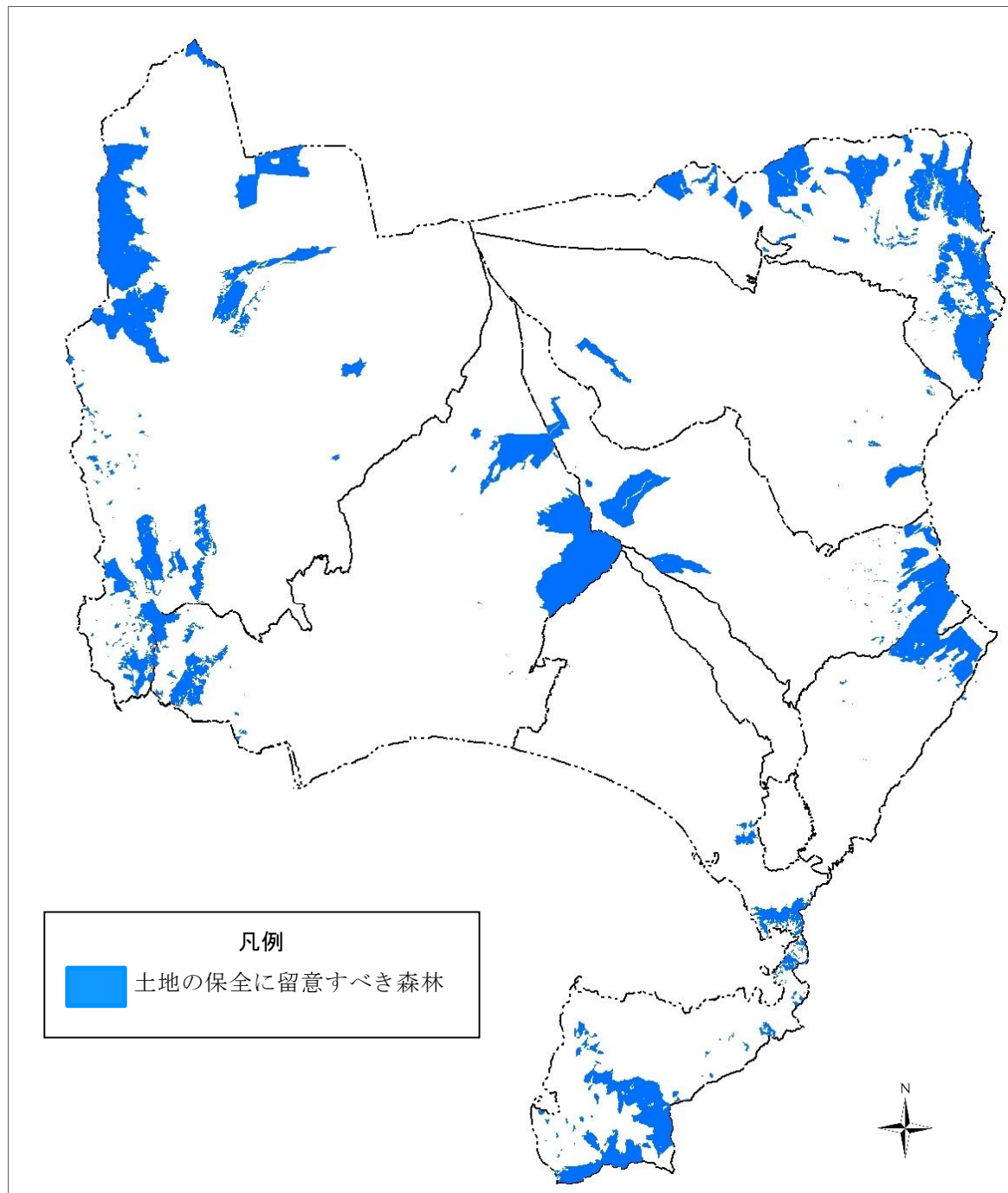
(注) 林道の種類別及び箇所別の数量等は別表のとおり。

7 森林の土地の保全に特に留意すべき森林の地区

所 在		面積 (ha)	留意すべき 事 項	備考
区分	地区（林班）			
総数		12,952	<ul style="list-style-type: none"> ・ 立木の伐採にあたっては、山地災害防止機能に支障を及ぼすことのないよう大面積の皆伐を避けるとともに、伐採跡地には早急に植栽し、土壌の保全に留意すること ・ 土石又は樹根の採取等、土地の形質の変更は極力避けることとし、変更する場合にあっても、その目的に応じた最小限の規模にとどめ、土砂の流出防止等の施設を設けるなど土壌の保全に留意すること 	
東 部 農 林 管 内	管内計	6,762		
	三島市	2-4, 7, 10, 12, 16-25, 27-29, 37, 41		
	沼津市	28-29, 32-33, 35-41, 45, 48-49, 51-56, 89, 100-106, 112-133, 135-136, 139-147		
	裾野市	9-10, 37-40, 44-46, 48, 60-63, 65-67, 69-82, 84-88, 90-94, 96-98, 100-103		
	御殿場市	22, 28-31, 36-40, 43, 45, 51-53, 56-58, 60-62, 71		
	清水町	1		
	長泉町	-		
	小山町	3-6, 11, 13, 18, 20-25, 28-30, 32-77		
富 士 農 林 管 内	管内計	6,190		
	富士市	17-18, 30-31, 33-36, 38, 43, 46, 64, 75-76, 78-83, 94-95, 109-118, 121, 123, 125, 132, 134-136, 139-142, 145-149, 152-157		
	富士宮市	9-25, 31, 35-38, 41, 43-51, 57-58, 63, 75, 79-80, 89, 92-94, 133, 163, 174-176, 185-187, 189-190, 192-193, 196, 202-203, 211, 213-215, 217-218, 222-227, 235, 237, 241-243, 245-251, 253-259, 262-270		

(注) 1 該当する森林は、山地災害防止機能を高度に発揮させる必要のある森林及び水源かん養、土砂流出防備、土砂崩壊防備保安林。

2 数字は、四捨五入により計が一致しない場合がある。



森林の土地の保全に特に留意すべき森林

8 保安林として管理すべき森林の種類別面積等

(1) 保安林として管理すべき森林の種類別の計画期末面積

(単位 面積：ha)

保安林の種類	面積	うち前半 5年分	備考
総数（実面積）	10,186	9,819	
水源涵養 ^{かん} のための保安林	7,753	7,454	
災害防備のための保安林	2,904	2,836	
保健、風致の保存等のための保安林	612	529	

(注) 総数欄は、2つ以上の目的を達成するために指定される保安林があることから、水源涵養^{かん}のための保安林等の内訳と一致しない。

(2) 計画期間内において保安林の指定又は解除を相当とする森林の種類別の所在及び面積等

(単位 面積：ha)

指定 解除 別	種類	森林の 所在	面積	うち前半 5年分	指定又は解除を 必要とする理由	備考
指定	総数	5市1町	901	451		
〃	水源涵養 ^{かん} 保安林	1市1町	598	299		
〃	〃	小山町	547	274	水源涵養機能 ^{かん} の高度 発揮のため	
〃	〃	富士宮市	51	25	〃	
〃	土砂流出 防備保安林	3市1町	125	63		
〃	〃	三島市	11	6	土砂流出防備機能 の高度発揮のため	
〃	〃	裾野市	11	6	〃	
〃	〃	小山町	93	46	〃	
〃	〃	富士宮市	10	5	〃	

指定 解除 別	種類	森林の 所在	面積	うち前半 5年分	指定又は解除を 必要とする理由	備考
指定	土砂崩壊 防備保安林	3市1町	12	6		
〃	〃	三島市	2	1	土砂崩壊防備機能 の高度発揮のため	
〃	〃	沼津市	4	2	〃	
〃	〃	小山町	2	1	〃	
〃	〃	富士宮市	4	2	〃	
〃	保健保安林	2市	166	83		
〃	〃	富士市	75	38	保健休養機能の高 度発揮のため	
〃	〃	富士宮市	91	45	〃	
解除	総数	3市1町	19	19		
〃	水源かん養 保安林	2市1町	9	9		
〃	〃	沼津市	4	4	指定理由の消滅	
〃	〃	小山町	4	4	公益上の理由 指定理由の消滅	
〃	〃	裾野市	1	1	公益上の理由	
〃	土砂流出 防備保安林	1市1町	10	10		
〃	〃	小山町	9	9	公益上の理由 指定理由の消滅	
〃	〃	富士宮市	1	1	指定理由の消滅	

(3) 計画期間内において指定施業要件の整備を相当とする森林の面積

種 類	指定施業要件の整備区分 (ha)				
	伐採方法の 変更面積	皆伐面積の 変更面積	択伐率の変 更面積	間伐率の変 更面積	植栽の 変更面積
水源涵養 ^{かん} のため の保安林	—	—	209	209	187
災害防備のため の保安林	—	—	345	345	247

9 実施すべき治山事業の数量

(単位 地区数：地区)

森林の所在		治山事業施行地区数		主な工種	備考
市町	区域		うち前半 5年分		
総 数		118	59		
東部農林管内	管内 計	61	30		
	三島市	三島 2 林班ほか	6	4	溪間工ほか
	沼津市	上香貫 29 林班ほか	21	10	溪間工ほか
	裾野市	茶畑 92 林班ほか	14	7	溪間工ほか
	御殿場市	深沢 30 林班ほか	9	4	溪間工ほか
	清水町	—	—	—	
	長泉町	—	—	—	
	小山町	生土 52 林班ほか	11	5	溪間工ほか
富士農林管内	管内 計	57	29		
	富士市	北松野 157 林班ほか	21	11	溪間工ほか
	富士宮市	猪之頭 50 林班ほか	36	18	溪間工ほか

(注) 治山事業施行地区数とは、山地災害危険地区で一部概成以上となる箇所及び森林整備等を実施する林班数を単位として計上したものである。

10 特定保安林

該当なし

11 法令により施業について制限を受けている森林の施業方法

(単位: ha)

市町村名	制限林の種類	森林の所在(林班)	面積	施業方法
富士計画区 総数			12,463.64	共通欄に示 すとおり
東部農林 管内 計			7,382.61	
三島市 計			557.90	
三島市	水源かん養保安林 土砂流出防備保安林	25	0.42	
三島市	水源かん養保安林	16-25, 27, 29	329.54	
三島市	土砂流出防備保安林 国立公園3種特別地域	3	0.81	
三島市	土砂流出防備保安林	2-4, 7, 10, 12, 24, 27, 28, 37, 41	214.35	
三島市	土砂崩壊防備保安林	41	4.15	
三島市	砂防指定地	11, 12, 15	4.04	
三島市	史跡名勝天然記念物	24	4.59	
沼津市 計			2,858.92	
沼津市	水源かん養保安林 土砂流出防備保安林	113, 139	13.43	
沼津市	水源かん養保安林 国立公園2種特別地域 砂防指定地	119	9.10	
沼津市	水源かん養保安林 国立公園2種特別地域	118, 119, 140, 142, 143	131.22	
沼津市	水源かん養保安林 国立公園3種特別地域	122, 140, 141, 143-145	187.88	
沼津市	水源かん養保安林 砂防指定地	119, 125	26.84	
沼津市	水源かん養保安林	33, 53, 54, 104, 112-118, 120, 121, 123-130, 139, 140, 142-147	578.82	
沼津市	土砂流出防備保安林 土砂崩壊防備保安林 風致地区(都市計画)	28	1.81	
沼津市	土砂流出防備保安林 土砂崩壊防備保安林	113	0.17	
沼津市	土砂流出防備保安林 落石防止保安林 風致地区(都市計画)	29	0.13	
沼津市	土砂流出防備保安林 保健保安林 風致地区(都市計画)	28, 29	72.87	
沼津市	土砂流出防備保安林 国立公園2種特別地域	132, 133, 136, 141	68.20	

Ⅱ 計画事項(富士)

市 町 村 名	制 限 林 の 種 類	森 林 の 所 在 (林 班)	面 積	施 業 方 法
沼津市	土砂流出防備保安林 国立公園 3 種特別地域 砂防指定地	133	0.36	共通編に示 すとおり
沼津市	土砂流出防備保安林 国立公園 3 種特別地域	40, 41, 100, 101, 133, 141	40.39	
沼津市	土砂流出防備保安林 砂防指定地	106	2.05	
沼津市	土砂流出防備保安林 風致地区(都市計画)	28	0.46	
沼津市	土砂流出防備保安林	32, 33, 35, 40, 45, 48, 49, 51, 52, 55, 56, 89, 101-103, 105, 106, 112-114, 120, 123, 124, 127-131	119.17	
沼津市	土砂崩壊防備保安林 国立公園 3 種特別地域	133	1.46	
沼津市	土砂崩壊防備保安林 風致地区(都市計画)	28	0.48	
沼津市	土砂崩壊防備保安林	112, 129, 130, 132, 135	4.53	
沼津市	防風保安林 保健保安林 国立公園 2 種特別地域	107	1.04	
沼津市	防風保安林	98	7.67	
沼津市	潮害防備保安林 国立公園 2 種特別地域	80	3.64	
沼津市	潮害防備保安林 風致地区(都市計画)	27, 30	26.12	
沼津市	潮害防備保安林	98	10.67	
沼津市	落石防止保安林 風致地区(都市計画)	29	0.26	
沼津市	保健保安林 国立公園 2 種特別地域	107	1.33	
沼津市	保健保安林 風致地区(都市計画)	27, 29	28.22	
沼津市	保健保安林	98	20.32	
沼津市	国立公園 2 種特別地域 砂防指定地	68, 100, 133	3.50	
沼津市	国立公園 2 種特別地域	39-42, 49, 50, 58, 62, 64, 66-70, 72, 73, 79, 80, 99, 100, 107-111, 131-137	546.38	
沼津市	国立公園 3 種特別地域 砂防指定地	107, 133	2.69	
沼津市	国立公園 3 種特別地域	40-43, 78, 79, 100, 101, 107-111, 122, 132-136, 139	611.84	
沼津市	砂防指定地	5-9, 13-16, 18, 19, 21, 23, 24, 26, 55, 57, 59-63, 73, 76, 89-91, 101, 102, 106, 107, 119-121, 123-126	207.00	
沼津市	風致地区(都市計画)	27-31, 34	128.38	
沼津市	急傾斜地崩壊危険区域	39, 40	0.49	
裾野市 計			1,369.17	
裾野市	水源かん養保安林 土砂流出防備保安林	62, 102	4.70	
裾野市	水源かん養保安林 国立公園 3 種特別地域	62, 71, 72, 87, 88, 97, 98, 100, 102	129.88	
裾野市	水源かん養保安林 砂防指定地	100, 102	2.85	
裾野市	水源かん養保安林	9, 10, 46, 48, 61, 62, 71-73, 80, 85-88, 96-98, 100-102	662.42	
裾野市	土砂流出防備保安林 国立公園 3 種特別地域	62, 63, 102	40.75	
裾野市	土砂流出防備保安林 砂防指定地	100	1.32	

Ⅱ 計画事項(富士)

市 町 村 名	制 限 林 の 種 類	森 林 の 所 在 (林 班)	面 積	施 業 方 法
裾野市	土砂流出防備保安林	37-39, 44, 45, 48, 60-63, 65-67, 69-82, 84, 90-94, 96-98, 100, 102, 103	331.41	共通編に示すとおり
裾野市	国立公園3種特別地域	62-64, 71, 80, 97, 98, 102, 103	119.72	
裾野市	砂防指定地	8, 13, 16, 20, 21, 25, 37, 40, 100, 102	76.12	
御殿場市計			385.76	
御殿場市	水源かん養保安林 国立公園3種特別地域	53	6.87	
御殿場市	水源かん養保安林	28, 29, 51-53, 71	177.49	
御殿場市	土砂流出防備保安林 土砂崩壊防備保安林	30	1.49	
御殿場市	土砂流出防備保安林	22, 29-31, 36-40, 43, 45	22.76	
御殿場市	土砂崩壊防備保安林	30	2.25	
御殿場市	国立公園3種特別地域	44, 55, 59	90.55	
御殿場市	砂防指定地	8, 9, 11, 12, 26, 33, 39-42	84.35	
清水町計			0.84	
清水町	土砂流出防備保安林	1	0.84	
長泉町計			29.83	
長泉町	砂防指定地	2, 4, 5, 13, 14	29.83	
小山町計			2,180.19	
小山町	水源かん養保安林 土砂流出防備保安林	4, 24, 50, 62, 63, 71, 72	50.67	
小山町	水源かん養保安林 自然環境保全法県条例	21	17.40	
小山町	水源かん養保安林 砂防指定地	58	5.70	
小山町	水源かん養保安林	3, 4, 6, 11, 13, 18, 20-25, 33, 35, 36, 54-63, 66, 68-70, 72	763.51	
小山町	土砂流出防備保安林 自然環境保全法県条例	21, 23	103.48	
小山町	土砂流出防備保安林 砂防指定地	53, 58	11.65	
小山町	土砂流出防備保安林	5, 6, 20-24, 28-30, 32, 34-77	1214.15	
小山町	土砂崩壊防備保安林	50	6.53	
小山町	砂防指定地	50, 58	7.10	
富士農林管内計			5,081.03	
富士市計			1,672.67	
富士市	水源かん養保安林 土砂流出防備保安林	83	13.25	
富士市	水源かん養保安林 保健保安林	80, 83	26.89	
富士市	水源かん養保安林 自然環境保全法県条例	112-116	272.75	
富士市	水源かん養保安林	30, 31, 33-36, 38, 43, 46, 75, 76, 78, 80, 82, 95, 116, 117	726.67	

Ⅱ 計画事項(富士)

市 町 村 名	制 限 林 の 種 類	森 林 の 所 在 (林 班)	面 積	施 業 方 法
富士市	土砂流出防備保安林 自然環境保全法県条例	81, 82, 94	199.28	共通編に示すとおり
富士市	土砂流出防備保安林 砂防指定地	134, 145	4.05	
富士市	土砂流出防備保安林	17, 18, 64, 78, 79, 81, 121, 123, 125, 132, 135, 136, 139-142, 145, 147-149, 152-157	187.50	
富士市	飛砂防備保安林	127	0.20	
富士市	防風保安林	60, 127	7.59	
富士市	潮害防備保安林	60, 127	52.86	
富士市	保健保安林	43, 46	78.70	
富士市	風致保安林	60, 76, 127	1.04	
富士市	砂防指定地	55, 61, 63, 68, 87, 89, 98, 107, 108, 111, 117-120, 126-128, 133-135, 137, 140, 144-147, 150	101.89	
富士宮市計			3,408.36	
富士宮市	水源かん養保安林 国立公園２種特別地域 干害防備保安林	24	5.91	
富士宮市	水源かん養保安林 国立公園２種特別地域	19-25, 34, 35	285.79	
富士宮市	水源かん養保安林	9-21, 23, 24, 31, 35-39, 41-46, 48-51, 57, 58, 75, 79, 80, 89, 133, 202, 203, 262-265, 269, 270	2365.83	
富士宮市	土砂流出防備保安林 国立公園２種特別地域	19	2.26	
富士宮市	土砂流出防備保安林 砂防指定地	187, 257, 266, 267	11.30	
富士宮市	土砂流出防備保安林	19, 46, 47, 63, 163, 185-187, 189, 190, 192, 193, 196, 211, 213-215, 217, 218, 222-227, 237, 241-243, 245-251, 253-257, 259, 263-269	378.35	
富士宮市	土砂崩壊防備保安林 砂防指定地	258	1.20	
富士宮市	土砂崩壊防備保安林	235, 256	5.19	
富士宮市	干害防備保安林 国立公園２種特別地域	20, 24, 25	47.31	
富士宮市	干害防備保安林	20	8.00	
富士宮市	落石防止保安林	179	0.93	
富士宮市	風致保安林 史跡名勝天然記念物	90	0.93	
富士宮市	風致保安林	90	0.05	
富士宮市	国立公園２種特別地域	22, 23, 25, 26, 34, 35	46.24	
富士宮市	国立公園３種特別地域	133, 147	4.22	
富士宮市	砂防指定地	89, 91-94, 187-189, 226, 228, 229, 257, 266-268	154.35	
富士宮市	風致地区（都市計画）	176-178, 182	87.89	
富士宮市	史跡名勝天然記念物	90	1.37	
富士宮市	急傾斜地崩壊危険区域	220, 247	1.24	

（注） 自然公園及び自然環境保全地域についての詳細は、所管課にお問い合わせください。

12 特に針広混交林化・樹種の多様性増進を推進すべき森林の区域

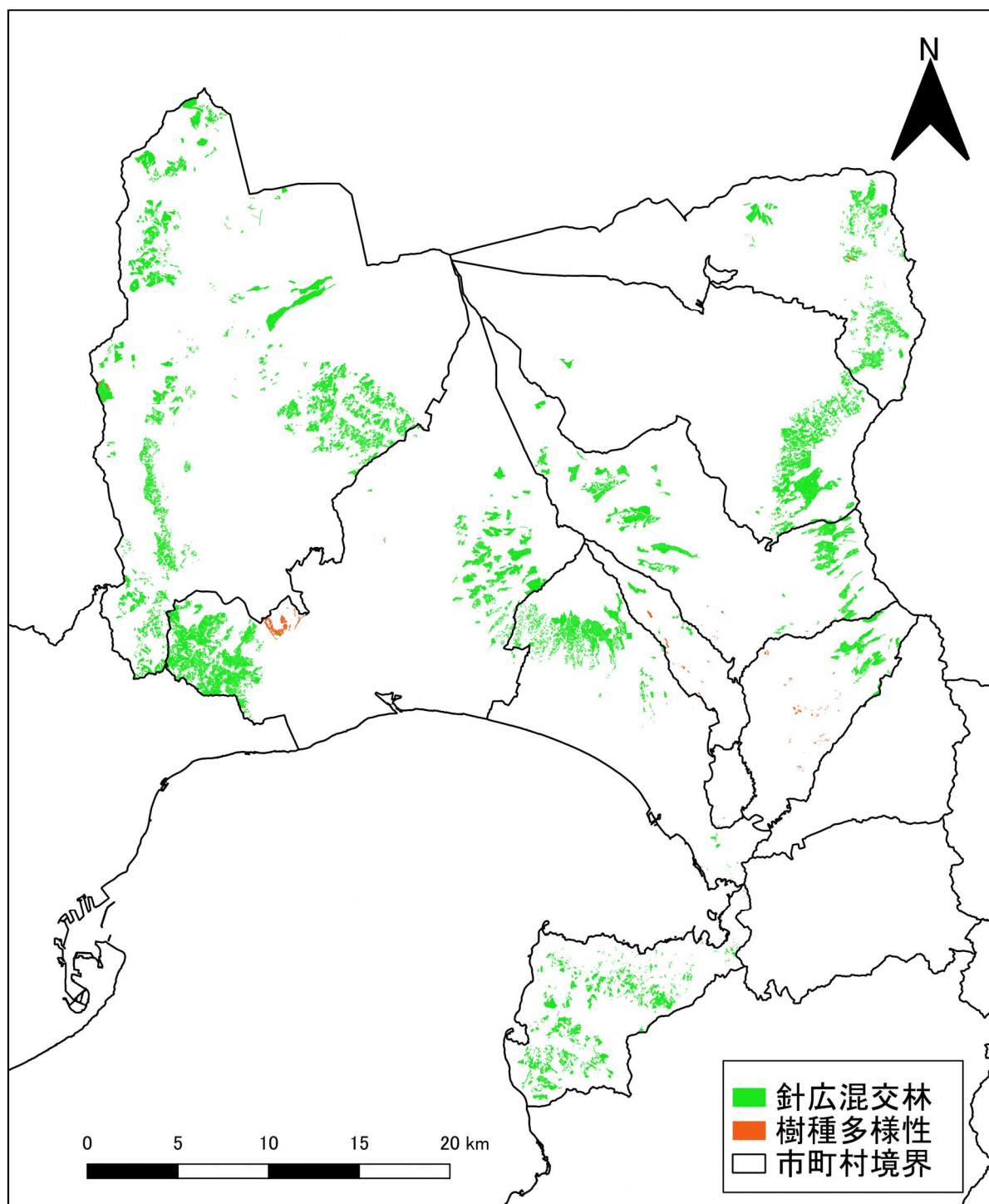
(1) 特に針広混交林化を推進すべき森林の各市町面積

市町名	面積(ha)
三島市	258.52
沼津市	1,375.34
裾野市	863.03
御殿場市	907.66
清水町	0.00
長泉町	33.76
小山町	589.59
富士市	1,756.00
富士宮市	2,551.25
計画区計	8,335.15

(2) 特に樹種の多様性増進を推進すべき森林の各市町面積

市町名	面積(ha)
三島市	21.15
沼津市	0.25
裾野市	1.61
御殿場市	0.00
清水町	1.15
長泉町	16.01
小山町	3.88
富士市	91.02
富士宮市	8.08
計画区計	143.15

(3) 特に針広混交林化・樹種の多様性増進を推進すべき森林区域図



別表 林道の開設及び拡張に関する計画

ア 林道の開設（森林基幹道）計画

(単位 延長：km、面積：ha)

開設/ 拡張	種類	区分	位置 (市町)	路線名	計画期 区分	延長	利用区 域面積	うち前半 5年分	対図 番号	備考
開設	自動車道		総数	2 路線	前期 後期 計	9.9 4.0 13.9	2,737			
開設	自動車道		東部農林 管内計	2 路線	前期 後期 計	9.9 4.0 13.9	2,737			
開設	自動車道		沼津市 計	1 路線	前期 後期 計	6.1 - 6.1	713			
開設	自動車道		沼津市 (旧戸田村) 計	1 路線	前期 後期 計	6.1 - 6.1	713			
開設	自動車道		沼津市 (旧戸田村)	土肥戸田	前期 後期 計	6.1 - 6.1	713	○	31	(1,250)
開設	自動車道		裾野市 計	1 路線	前期 後期 計	3.8 4.0 7.8	2,024			
開設	自動車道		裾野市	裾野愛鷹	前期 後期 計	3.8 4.0 7.8	2,024	○	32	
開設	自動車道		富士農林 管内計	-	前期 後期 計	- - -	-			

(注) 路線が複数の市町を通る場合は、路線全体の利用区域面積を備考欄の()内に記す。

イ 林道の開設（森林管理道）計画

(単位 延長：km、面積：ha)

開設/ 拡張	種類	区分	位置 (市町)	路線名	計画期 区分	延長	利用区 域面積	うち前半 5年分	対図 番号	備考
開設	自動車道		総数	19 路線	前期 後期 計	6.6 16.7 23.3	1,293			
開設	自動車道		東部農林 管内計	9 路線	前期 後期 計	4.4 10.8 15.2	751			
開設	自動車道		三島市 計	2 路線	前期 後期 計	1.1 - 1.1	83			
開設	自動車道		三島市	赤坂	前期 後期 計	0.9 - 0.9	49	○	33	
開設	自動車道		三島市	中尾	前期 後期 計	0.2 - 0.2	34	○	34	
開設	自動車道		御殿場市 計	2 路線	前期 後期 計	- 2.9 2.9	109			

Ⅱ 計画事項(富士)

開設/ 拡張	種類	区分	位置 (市町)	路線名	計画区 区分	延長	利用区 域面積	うち前半 5年分	対図 番号	備考
開設	自動車道		御殿場市	岩水	前期 後期 計	- 1.6 1.6	69		35	
開設	自動車道		御殿場市	中尾日影	前期 後期 計	- 1.3 1.3	40		36	
開設	自動車道		裾野市 計	1 路線	前期 後期 計	- 2.8 2.8	34			
開設	自動車道		裾野市	田場沢	前期 後期 計	- 2.8 2.8	34		37	
開設	自動車道		小山町 計	4 路線	前期 後期 計	3.3 5.1 8.4	525			
開設	自動車道		小山町	峯坂	前期 後期 計	- 1.0 1.0	52		38	
開設	自動車道		小山町	立山	前期 後期 計	1.0 - 1.0	41	○	39	
開設	自動車道		小山町	北山	前期 後期 計	- 3.0 3.0	300		40	
開設	自動車道		小山町	金時	前期 後期 計	2.3 1.1 3.4	132	○	41	
開設	自動車道		富士農林 管内計	10 路線	前期 後期 計	2.2 5.9 8.1	542			
開設	自動車道		富士市 計	8 路線	前期 後期 計	0.6 5.9 6.5	303			
開設	自動車道		富士市 (旧富士市) 計	1 路線	前期 後期 計	- 0.5 0.5	132			
開設	自動車道		富士市 (旧富士市)	鶴芝上	前期 後期 計	- 0.5 0.5	132		1	
開設	自動車道		富士市 (旧富士川町) 計	7 路線	前期 後期 計	0.6 5.4 6.0	171			
開設	自動車道		富士市 (旧富士川町)	粒良野下平	前期 後期 計	- 0.9 0.9	31		2	
開設	自動車道		富士市 (旧富士川町)	下平支	前期 後期 計	- 0.6 0.6	10		3	
開設	自動車道		富士市 (旧富士川町)	西野	前期 後期 計	- 1.0 1.0	30		4	
開設	自動車道		富士市 (旧富士川町)	下峰山	前期 後期 計	0.6 0.6 1.2	33	○	5	

Ⅱ 計画事項(富士)

開設/ 拡張	種類	区分	位置 (市町)	路線名	計画期 区分	延長	利用区 域面積	うち前半 5年分	対図 番号	備考
開設	自動車道		富士市 (旧富士川町)	矢所明神山	前期 後期 計	- 0.6 0.6	22		6	
開設	自動車道		富士市 (旧富士川町)	漆野池野	前期 後期 計	- 0.6 0.6	17		7	
開設	自動車道		富士市 (旧富士川町)	鷺ノ田大代	前期 後期 計	- 1.1 1.1	28		8	
開設	自動車道		富士宮市 計	2 路線	前期 後期 計	1.6 - 1.6	239			
開設	自動車道		富士宮市 (旧富士宮市) 計	1 路線	前期 後期 計	0.2 - 0.2	31			
開設	自動車道		富士宮市 (旧富士宮市)	萩の久保	前期 後期 計	0.2 - 0.2	31	○	9	
開設	自動車道		富士宮市 (旧芝川町) 計	1 路線	前期 後期 計	1.4 - 1.4	208			
開設	自動車道		富士宮市 (旧芝川町)	天子ヶ岳	前期 後期 計	1.4 - 1.4	208	○	10	

(注) 路線が複数の市町を通る場合は、路線全体の利用区域面積を備考欄の()内に記す。

ウ 林道の拡張(改良)計画

(単位 箇所数:箇所、面積:ha)

開設/ 拡張	種類	区分	位置 (市町)	路線名	計画期 区分	箇所 数	利用区 域面積	うち前半 5年分	改良の 種類	備考
拡張	自動車道	改良	総数	67 路線	前期 後期 計	136 122 258	20,931			
拡張	自動車道	改良	東部農林 管内計	29 路線	前期 後期 計	74 66 140	8,278			
拡張	自動車道	改良	沼津市 計	6 路線	前期 後期 計	10 9 19	1,678			
拡張	自動車道	改良	沼津市 (旧沼津市) 計	2 路線	前期 後期 計	6 4 10	475			
拡張	自動車道	改良	沼津市 (旧沼津市)	古宇河内	前期 後期 計	3 3 6	430	○	法面保全 局部改良	
拡張	自動車道	改良	沼津市 (旧沼津市)	蟹沢洞	前期 後期 計	3 1 4	45	○	法面保全 局部改良	
拡張	自動車道	改良	沼津市 (旧戸田村) 計	4 路線	前期 後期 計	4 5 9	1,203			
拡張	自動車道	改良	沼津市 (旧戸田村)	平戸洞	前期 後期 計	- 1 1	161		局部改良	

Ⅱ 計画事項(富士)

開設/ 拡張	種類	区分	位置 (市町)	路線名	計画期 区分	箇所 数	利用区 域面積	うち前半 5年分	改良の 種類	備考
拡張	自動車道	改良	沼津市 (旧戸田村)	空洞	前期 後期 計	2 - 2	58	○	法面保全 局部改良	
拡張	自動車道	改良	沼津市 (旧戸田村)	舟山	前期 後期 計	2 2 4	271	○	局部改良	
拡張	自動車道	改良	沼津市 (旧戸田村)	土肥戸田	前期 後期 計	- 2 2	713		(1,250) 法面保全 局部改良	
拡張	自動車道	改良	三島市 計	3 路線	前期 後期 計	11 11 22	1,061			
拡張	自動車道	改良	三島市	北箱根山	前期 後期 計	1 1 2	824	○	局部改良	(4,553)
拡張	自動車道	改良	三島市	北原菅	前期 後期 計	5 5 10	45	○	局部改良	
拡張	自動車道	改良	三島市	諏訪ノ台	前期 後期 計	5 5 10	192	○	局部改良	
拡張	自動車道	改良	御殿場市 計	4 路線	前期 後期 計	9 9 18	1,589			
拡張	自動車道	改良	御殿場市	高内 1 号	前期 後期 計	3 3 6	69	○	法面保全 局部改良	
拡張	自動車道	改良	御殿場市	沢入	前期 後期 計	2 2 4	50	○	法面保全 局部改良	
拡張	自動車道	改良	御殿場市	北箱根山	前期 後期 計	2 2 4	1,338	○	法面保全 局部改良	(4,553)
拡張	自動車道	改良	御殿場市	金時	前期 後期 計	2 2 4	132	○	法面保全 局部改良	
拡張	自動車道	改良	裾野市 計	8 路線	前期 後期 計	25 22 47	3,100			
拡張	自動車道	改良	裾野市	沢入	前期 後期 計	2 3 5	224	○	局部改良	
拡張	自動車道	改良	裾野市	田向	前期 後期 計	5 5 10	191	○	局部改良	
拡張	自動車道	改良	裾野市	鎧着山	前期 後期 計	2 1 3	39	○	局部改良	
拡張	自動車道	改良	裾野市	ニッチ	前期 後期 計	3 2 5	42	○	局部改良	
拡張	自動車道	改良	裾野市	樫の木坂	前期 後期 計	3 - 3	33	○	局部改良	

Ⅱ 計画事項(富士)

開設/ 拡張	種類	区分	位置 (市町)	路線名	計画期 区分	箇所 数	利用区 域面積	うち前半 5年分	改良の 種類	備考
拡張	自動車道	改良	裾野市	下和田	前期 後期 計	2 3 5	209	○	局部改良	
拡張	自動車道	改良	裾野市	大沢入	前期 後期 計	5 5 10	338	○	局部改良	
拡張	自動車道	改良	裾野市	裾野愛鷹	前期 後期 計	3 3 6	2,024	○	法面保全 局部改良	
拡張	自動車道	改良	小山町 計	9 路線	前期 後期 計	19 15 34	850			
拡張	自動車道	改良	小山町	生土不老山	前期 後期 計	2 5 7	194	○	法面保全 局部改良	
拡張	自動車道	改良	小山町	大沢	前期 後期 計	1 1 2	95	○	法面保全 局部改良	
拡張	自動車道	改良	小山町	戦返	前期 後期 計	1 1 2	83	○	法面保全 局部改良	
拡張	自動車道	改良	小山町	角取	前期 後期 計	3 3 6	155	○	局部改良	
拡張	自動車道	改良	小山町	竹之下金時	前期 後期 計	3 - 3	49	○	局部改良	
拡張	自動車道	改良	小山町	奥の沢	前期 後期 計	2 2 4	67	○	局部改良	
拡張	自動車道	改良	小山町	中島	前期 後期 計	4 - 4	119	○	局部改良	
拡張	自動車道	改良	小山町	金時支	前期 後期 計	1 1 2	36	○	局部改良	
拡張	自動車道	改良	小山町	峯坂	前期 後期 計	2 2 4	52	○	局部改良	
拡張	自動車道	改良	富士農林 管内計	38 路線	前期 後期 計	62 56 118	12,653			
拡張	自動車道	改良	富士市 計	20 路線	前期 後期 計	34 43 77	6,267			
拡張	自動車道	改良	富士市 (旧富士市) 計	15 路線	前期 後期 計	24 31 55	5,960			
拡張	自動車道	改良	富士市 (旧富士市)	黒坂	前期 後期 計	2 2 4	56	○	法面保全 局部改良	
拡張	自動車道	改良	富士市 (旧富士市)	中里	前期 後期 計	5 5 10	651	○	法面保全 局部改良	

Ⅱ 計画事項(富士)

開設/ 拡張	種類	区分	位置 (市町)	路線名	計画期 区分	箇所 数	利用区 域面積	うち前半 5年分	改良の 種類	備考
拡張	自動車道	改良	富士市 (旧富士市)	教植	前期 後期 計	- 3 3	51		局部改良	
拡張	自動車道	改良	富士市 (旧富士市)	大渕	前期 後期 計	3 - 3	257	○	局部改良	
拡張	自動車道	改良	富士市 (旧富士市)	押出尾根	前期 後期 計	1 2 3	158	○	法面保全 局部改良	
拡張	自動車道	改良	富士市 (旧富士市)	間門	前期 後期 計	1 3 4	175	○	法面保全 局部改良	
拡張	自動車道	改良	富士市 (旧富士市)	境塚岩倉	前期 後期 計	1 2 3	83	○	法面保全 局部改良	
拡張	自動車道	改良	富士市 (旧富士市)	富士山麓	前期 後期 計	1 2 3	1,129	○	局部改良	(2,470)
拡張	自動車道	改良	富士市 (旧富士市)	大峯	前期 後期 計	1 1 2	106	○	局部改良	
拡張	自動車道	改良	富士市 (旧富士市)	愛鷹	前期 後期 計	4 6 10	2,841	○	法面保全 局部改良	
拡張	自動車道	改良	富士市 (旧富士市)	丸火	前期 後期 計	1 1 2	95	○	局部改良	
拡張	自動車道	改良	富士市 (旧富士市)	七色石	前期 後期 計	1 1 2	161	○	局部改良	
拡張	自動車道	改良	富士市 (旧富士市)	向山	前期 後期 計	1 1 2	40	○	局部改良	
拡張	自動車道	改良	富士市 (旧富士市)	巣鴨	前期 後期 計	1 1 2	95	○	局部改良	
拡張	自動車道	改良	富士市 (旧富士市)	三平平	前期 後期 計	1 1 2	62	○	局部改良	

Ⅱ 計画事項(富士)

開設/ 拡張	種類	区分	位置 (市町)	路線名	計画期 区分	箇所 数	利用区 域面積	うち前半 5年分	改良の 種類	備考
拡張	自動車道	改良	富士市 (旧富士川町) 計	5 路線	前期 後期 計	10 12 22	307			
拡張	自動車道	改良	富士市 (旧富士川町)	吉津金丸	前期 後期 計	4 6 10	131	○	法面保全 局部改良	
拡張	自動車道	改良	富士市 (旧富士川町)	室野中山	前期 後期 計	2 3 5	66	○	法面保全	
拡張	自動車道	改良	富士市 (旧富士川町)	泉水 大晦日	前期 後期 計	2 2 4	46	○	局部改良	
拡張	自動車道	改良	富士市 (旧富士川町)	足ヶ久保 中山	前期 後期 計	1 1 2	30	○	局部改良	
拡張	自動車道	改良	富士市 (旧富士川町)	下平	前期 後期 計	1 - 1	34	○	局部改良	
拡張	自動車道	改良	富士宮市 計	18 路線	前期 後期 計	28 13 41	6,386			
拡張	自動車道	改良	富士宮市 (旧富士宮市) 計	12 路線	前期 後期 計	10 5 15	4,717			
拡張	自動車道	改良	富士宮市 (旧富士宮市)	大洞	前期 後期 計	2 - 2	345	○	局部改良	
拡張	自動車道	改良	富士宮市 (旧富士宮市)	西山	前期 後期 計	- 2 2	125		法面保全 局部改良	
拡張	自動車道	改良	富士宮市 (旧富士宮市)	南草里	前期 後期 計	1 - 1	198	○	局部改良	
拡張	自動車道	改良	富士宮市 (旧富士宮市)	湯之奥 猪之頭	前期 後期 計	1 1 2	2,296	○	法面保全 局部改良	
拡張	自動車道	改良	富士宮市 (旧富士宮市)	飯盛	前期 後期 計	1 - 1	145	○	法面保全	
拡張	自動車道	改良	富士宮市 (旧富士宮市)	天子ヶ岳	前期 後期 計	1 - 1	95	○	法面保全 局部改良	(343)
拡張	自動車道	改良	富士宮市 (旧富士宮市)	坂林	前期 後期 計	1 - 1	75	○	法面保全 局部改良	
拡張	自動車道	改良	富士宮市 (旧富士宮市)	大棚立沢	前期 後期 計	- 1 1	264	○	局部改良	
拡張	自動車道	改良	富士宮市 (旧富士宮市)	出水富士	前期 後期 計	1 - 1	392	○	局部改良	
拡張	自動車道	改良	富士宮市 (旧富士宮市)	志田水横	前期 後期 計	1 - 1	86	○	局部改良	

Ⅱ 計画事項(富士)

開設/ 拡張	種類	区分	位置 (市町)	路線名	計画期 区分	箇所 数	利用区 域面積	うち前半 5年分	改良の 種類	備考
拡張	自動車道	改良	富士宮市 (旧富士宮市)	萩の久保	前期 後期 計	- 1 1	31	○	局部改良	
拡張	自動車道	改良	富士宮市 (旧富士宮市)	富士山麓	前期 後期 計	1 - 1	665	○	局部改良	(2,470)
拡張	自動車道	改良	富士宮市 (旧芝川町) 計	6 路線	前期 後期 計	18 8 26	1,669			
拡張	自動車道	改良	富士宮市 (旧芝川町)	西沢	前期 後期 計	5 1 6	349	○	法面保全 局部改良	
拡張	自動車道	改良	富士宮市 (旧芝川町)	石神峠	前期 後期 計	2 1 3	175	○	法面保全 局部改良	
拡張	自動車道	改良	富士宮市 (旧芝川町)	長貫	前期 後期 計	1 1 2	32	○	法面保全 局部改良	
拡張	自動車道	改良	富士宮市 (旧芝川町)	入山	前期 後期 計	3 1 4	909	○	法面保全 局部改良	
拡張	自動車道	改良	富士宮市 (旧芝川町)	瓜島	前期 後期 計	4 3 7	158	○	法面保全 局部改良	
拡張	自動車道	改良	富士宮市 (旧芝川町)	大多和 門野	前期 後期 計	3 1 4	46	○	法面保全 局部改良	

(注) 路線が複数の市町を通る場合は、路線全体の利用区域面積を備考欄の()内に記す。

エ 林道の拡張(舗装)計画

(単位 延長: km、面積: ha)

開設/ 拡張	種 類	区分	位 置 (市町)	路線名	計画期 区分	延長	利用区 域面積	うち前半 5年分	備 考
拡張	自動車道	舗装	総数	28 路線	前期 後期 計	31.0 27.1 58.1	8,650		
拡張	自動車道	舗装	東部農林 管内計	8 路線	前期 後期 計	9.2 5.9 15.1	2,887		
拡張	自動車道	舗装	沼津市 計	2 路線	前期 後期 計	1.7 0.4 2.1	316		
拡張	自動車道	舗装	沼津市 (旧沼津市) 計	1 路線	前期 後期 計	1.7 0.2 1.9	45		
拡張	自動車道	舗装	沼津市 (旧沼津市)	蟹沢洞	前期 後期 計	1.7 0.2 1.9	45	○	
拡張	自動車道	舗装	沼津市 (旧戸田村) 計	1 路線	前期 後期 計	- 0.2 0.2	271		

Ⅱ 計画事項(富士)

開設/ 拡張	種 類	区分	位 置 (市町)	路線名	計画期 区分	延長	利用区 域面積	うち前半 5 年分	備 考
拡張	自動車道	舗装	沼津市 (旧戸田村)	舟山	前期 後期 計	- 0.2 0.2	271		
拡張	自動車道	舗装	御殿場市 計	2 路線	前期 後期 計	2.0 1.0 3.0	201		
拡張	自動車道	舗装	御殿場市	高内 1 号	前期 後期 計	1.0 - 1.0	69	○	
拡張	自動車道	舗装	御殿場市	金時	前期 後期 計	1.0 1.0 2.0	132	○	
拡張	自動車道	舗装	裾野市 計	2 路線	前期 後期 計	3.5 3.5 7.0	2,215		
拡張	自動車道	舗装	裾野市	田向	前期 後期 計	1.0 1.0 2.0	191	○	
拡張	自動車道	舗装	裾野市	裾野愛鷹	前期 後期 計	2.5 2.5 5.0	2,024	○	
拡張	自動車道	舗装	小山町 計	2 路線	前期 後期 計	2.0 1.0 3.0	155		
拡張	自動車道	舗装	小山町	中島	前期 後期 計	1.0 1.0 2.0	119	○	
拡張	自動車道	舗装	小山町	金時支	前期 後期 計	1.0 - 1.0	36	○	
拡張	自動車道	舗装	富士農林 管内計	20 路線	前期 後期 計	21.8 21.2 43.0	5,763		
拡張	自動車道	舗装	富士市 計	13 路線	前期 後期 計	10.5 18.0 28.5	4,242		
拡張	自動車道	舗装	富士市 (旧富士市) 計	11 路線	前期 後期 計	9.6 15.2 24.8	4,045		
拡張	自動車道	舗装	富士市 (旧富士市)	愛鷹	前期 後期 計	3.0 3.0 6.0	2,841	○	
拡張	自動車道	舗装	富士市 (旧富士市)	高尾	前期 後期 計	- 2.1 2.1	61		
拡張	自動車道	舗装	富士市 (旧富士市)	大淵	前期 後期 計	0.6 - 0.6	257	○	
拡張	自動車道	舗装	富士市 (旧富士市)	間門	前期 後期 計	2.0 2.0 4.0	175	○	

Ⅱ 計画事項(富士)

開設/ 拡張	種 類	区分	位 置 (市町)	路線名	計画期 区分	延長	利用区 域面積	うち前半 5 年分	備 考
拡張	自動車道	舗装	富士市 (旧富士市)	中富士本	前期 後期 計	- 1.6 1.6	36		
拡張	自動車道	舗装	富士市 (旧富士市)	巣鴨	前期 後期 計	2.0 - 2.0	95	○	
拡張	自動車道	舗装	富士市 (旧富士市)	大峯	前期 後期 計	- 1.7 1.7	106		
拡張	自動車道	舗装	富士市 (旧富士市)	高塚	前期 後期 計	- 0.8 0.8	33		
拡張	自動車道	舗装	富士市 (旧富士市)	岩倉	前期 後期 計	- 2.0 2.0	282		
拡張	自動車道	舗装	富士市 (旧富士市)	松ヶ尾	前期 後期 計	- 2.0 2.0	108		
拡張	自動車道	舗装	富士市 (旧富士市)	風の宮	前期 後期 計	- 2.0 2.0	51		
拡張	自動車道	舗装	富士市 (旧富士川町) 計	2 路線	前期 後期 計	0.9 2.8 3.7	197		
拡張	自動車道	舗装	富士市 (旧富士川町)	吉津金丸	前期 後期 計	0.9 0.8 1.7	131	○	
拡張	自動車道	舗装	富士市 (旧富士川町)	室野中山	前期 後期 計	- 2.0 2.0	66		
拡張	自動車道	舗装	富士宮市 計	7 路線	前期 後期 計	11.3 3.2 14.5	1,521		
拡張	自動車道	舗装	富士宮市 (旧富士宮市) 計	5 路線	前期 後期 計	5.6 3.2 8.8	997		
拡張	自動車道	舗装	富士宮市 (旧富士宮市)	西山	前期 後期 計	1.6 - 1.6	125	○	
拡張	自動車道	舗装	富士宮市 (旧富士宮市)	大榎立沢	前期 後期 計	0.7 - 0.7	264	○	
拡張	自動車道	舗装	富士宮市 (旧富士宮市)	半野細野	前期 後期 計	1.0 2.2 3.2	229	○	
拡張	自動車道	舗装	富士宮市 (旧富士宮市)	内野佐折支	前期 後期 計	0.3 - 0.3	34	○	
拡張	自動車道	舗装	富士宮市 (旧富士宮市)	大洞	前期 後期 計	2.0 1.0 3.0	345	○	

開設/ 拡張	種 類	区分	位 置 (市町)	路線名	計画期 区分	延長	利用区 域面積	うち前半 5 年分	備 考
拡張	自動車道	舗装	富士宮市 (旧芝川町) 計	2 路線	前期 後期 計	5.7 - 5.7	524		
拡張	自動車道	舗装	富士宮市 (旧芝川町)	西沢	前期 後期 計	1.8 - 1.8	349	○	
拡張	自動車道	舗装	富士宮市 (旧芝川町)	石神峠	前期 後期 計	3.9 - 3.9	175	○	

(注) 路線が複数の市町を通る場合は、路線全体の利用区域面積を備考欄の()内に記

(附) 参 考 資 料

1 森林計画区の概況

(1) 市町別土地面積及び森林面積

(単位 面積：ha 比率：%)

区分		区域 面積 ①	森林面積			森林 比率 ②/① ×100	民有林 比率 ③/① ×100	森林の 民有林比率 ③/② ×100
			総数 ②	国有林	民有林 ③			
総 数		138,709	78,071.18	16,996.66	61,074.52	56	44	78
東部農林管内	管内 計	75,307	40,837.14	8,120.10	32,717.04	54	43	80
	三島市	6,202	2,306.61	0.00	2,306.61	37	37	100
	沼津市	18,685	9,385.32	1,360.91	8,024.41	50	43	85
	裾野市	13,812	8,613.03	1,199.94	7,413.09	62	54	86
	御殿場市	19,490	10,349.88	2,110.35	8,239.53	53	42	80
	清水町	881	92.19	0.00	92.19	10	10	100
	長泉町	2,663	1,054.68	339.91	714.77	40	27	68
	小山町	13,574	9,035.43	3,108.99	5,926.44	67	44	66
富士農林管内	管内 計	63,402	37,234.04	8,876.56	28,357.48	59	45	76
	富士市	24,494	11,981.88	1,914.66	10,067.22	49	41	84
	富士宮市	38,908	25,252.16	6,961.90	18,290.26	65	47	72

(資料)

- ・区域面積：国土交通省国土地理院公表「令和7年全国都道府県市町村別面積調」
(一部境界未画定による参考値を含む)
- ・民有林面積：本計画の対象森林及び対象外森林面積(森林計画課調べ)
- ・国有林面積：関東森林管理局提供資料(令和7年3月31日時点。国有林の地域別の森林計画の対象外森林を含む)
林野庁所管以外の国有林は森林計画課調べ

(2) 地況

ア 気候

観測地	気温 (°C)			年間 降水量 (mm)	最深積雪量 ・ 起日	年間最多風向 ・ 頻度 (%)	備考
	年最高 平均	年最低 平均	年平均				
三島	21.6	12.0	16.5	1,903.0	7 cm 1996. 2. 18	南西 47%	
御殿場	18.0	9.4	13.4	2,920.8	—	南南西 77%	
富士	20.8	12.6	16.4	2,216.0	—	北西 27%	
白糸	—	—	—	2,382.9	—	—	

(資料) 気象庁 HP

(注) 1 気温及び年間降水量は、1995～2024 年（30 年間）における平均値を記載。

2 最高積雪量・起日は、1995～2024 年における最高値とその降雪日を記載。なお、「—」は観測データがないことを示す。

3 年間最多風向・頻度は、1995～2024 年の期間中に最も多く年間最多風向となった風向とその風向が観測期間中に年間最多風向となった割合を記載。

4 観測地点は下記のとおり。

- ・ 三島 三島市東本町（三島特別地域気象観測所）
- ・ 御殿場 御殿場市萩原
- ・ 富士 富士市厚原
- ・ 白糸 富士宮市原

イ 地勢

(7) 主要な山岳等及び河川

山岳名及び標高				河川名	
富士山	(3, 776m)				
毛無山	(1, 964m)	雨ヶ岳	(1, 772m)	富士川	(18km)
長者ヶ岳	(1, 336m)	天子ヶ岳	(1, 330m)	潤井川	(25km)
白水山	(812m)	二子山	(806m)	芝川	(23km)
白鳥山	(567m)	天母山	(514m)	稲瀬川	(12km)
越前岳	(1, 504m)	位牌岳	(1, 458m)	高橋川	(6km)
愛鷹山	(1, 188m)			須津川	(5km)
小富士	(1, 979m)	金時山	(1, 212m)	黄瀬川	(30km)
丸岳	(1, 156m)	黒岳	(1, 087m)	鮎沢川	(16km)
三国山	(1, 102m)			大場川	(18km)
達磨山	(982m)	金冠山	(816m)	狩野川	(46km)
真城山	(578m)	大平山	(356m)		
鷲頭山	(392m)	徳倉山	(256m)		

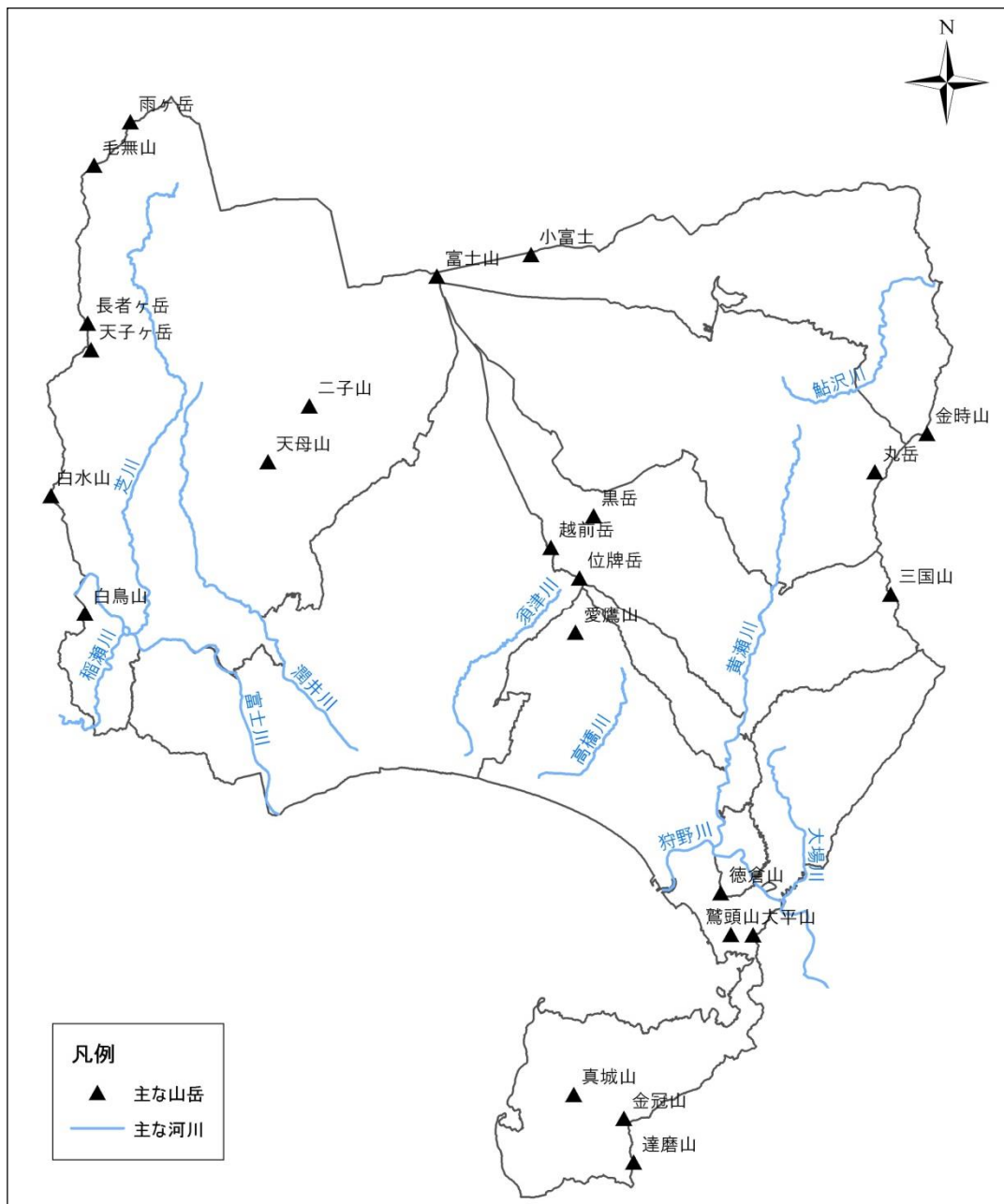
(資料)

- ・山岳標高：国土地理院 HP 及び国土地理院発行地形図より
- ・河川：静岡県河川指定調書（静岡県河川砂防管理課）

(注) 富士川は静岡県のみの延長

(イ) 主なダム及び湖沼

名称	面積
田貫湖	0.31 km ²
大倉川ダム	－
東富士ダム	－



富士計画区における主要な山岳等及び河川

ウ 地質、土壌等

(7) 地質等

市町	地質年代	主な地質及び岩石	
三島市	第四紀完新世 第四紀更新世～完新世	富士火山 箱根火山	泥層、泥砂礫互層 火山灰層及びローム層 古期溶岩流（玄武岩） 軽石流、古期外輪山溶岩
沼津市	第四紀完新世 第四紀更新世～完新世 第四紀更新世 新第三紀中新世	富士火山 愛鷹火山 達磨火山 井田火山 大瀬崎火山	泥層、泥砂礫互層、砂礫層 火山灰層及びローム層、火山性扇状地礫層 安山岩質噴出物、玄武岩質噴出物 安山岩質溶岩 安山岩質溶岩 大瀬崎火山噴出物 曾我層群 白浜層群
裾野市	第四紀更新世～完新世	富士火山 愛鷹火山 箱根火山	火山灰層及びローム層、最新期溶岩流（玄武岩）、新期溶岩流（玄武岩）、古期溶岩流（玄武岩） 安山岩質噴出物、玄武岩質噴出物 軽石流、古期外輪山溶岩
御殿場市	第四紀完新世 第四紀更新世～完新世	富士火山 箱根火山	泥砂礫互層 火山灰層及びローム層、最新期溶岩流（玄武岩）、新期溶岩流（玄武岩）古期溶岩流（玄武岩） 軽石流、古期外輪山溶岩
清水町	第四紀完新世 新第三紀中新世		泥層、泥砂礫互層 白浜層群
長泉町	第四紀完新世 第四紀更新世～完新世	富士火山 愛鷹火山	泥砂礫互層 火山灰層及びローム層、古期溶岩流（玄武岩） 玄武岩質噴出物
小山町	第四紀完新世 第四紀更新世～完新世 第四紀更新世 新第三紀中新世	富士火山 箱根火山	泥砂礫互層 火山灰層及びローム層、最新期溶岩流（玄武岩）、新期溶岩流（玄武岩）、古期溶岩流（玄武岩） 金時山溶岩、古期外輪山溶岩 曾我層群、中位段丘礫層 御坂層群 石英閃緑岩

市町	地質年代	主な地質及び岩石	
富士市	第四紀完新世 第四紀更新世～完新世	富士火山	泥層、泥砂礫互層、砂礫層 火山灰層及びローム層、最新期溶岩流（玄武岩）、新期溶岩流（玄武岩）、古期溶岩流（玄武岩）
	第四紀更新世 新第三紀鮮新世	愛鷹火山	安山岩質噴出物、玄武岩質噴出物 高位Ⅱ段丘泥層 浜石岳累層 安山岩
富士宮市	第四紀完新世 第四紀更新世～完新世 第四紀更新世 新第三紀鮮新世 新第三紀中新世	富士火山	泥砂礫互層、砂礫層 火山性扇状地礫層、最新期溶岩流（玄武岩）、新期溶岩流（玄武岩）、古期溶岩流（玄武岩） 安山岩質噴出物、玄武岩質噴出物 高位Ⅱ段丘泥層 浜石岳累層 静岡層群、御坂層群 安山岩

(資料)

・静岡県地質図 20 万分の 1（2001 年改訂版）

(4) 市町別森林土壌分類表

(単位 面積 : ha)

土壌型 市町		BB	BC	BD BD(d)	BE	BID BID(d)	BIC	Im	V	G	R	Y
総 数		5	3,783	13,551	22	32,795	93	940	3,442	7	328	481
東 部 農 林 管 内	管内 計	5	2,461	5,403	0	14,853	93	297	3,442	7	327	130
	三島市					2,313						
	沼津市	5	2,231	3,777		1,292	93	97	45		327	130
	裾野市		208	1,289		5,734		188				
	御殿場市			86		2,726		12	768			
	清水町		23	58								
	長泉町			5		656				7		
	小山町			188		2,132			2,629			
富 士 農 林 管 内	管内 計	0	1,322	8,148	22	17,942	0	643	0	0	1	351
	富士市		459	2,063		7,199		69				351
	富士宮市		863	6,086	22	10,743		574			1	

(資料) 森林計画課調べ

(注) 1 小数点以下を四捨五入しているため、計は一致しない。

2 土壌型の記号の意味は下記のとおり。

- ・ BB : 乾性褐色森林土 (緩斜地型)
- ・ BC : 弱乾性褐色森林土
- ・ BD : 適潤性褐色森林土
- ・ BD(d) : 適潤性褐色森林土 (やや乾性)
- ・ BE : 弱湿性褐色森林土
- ・ BID : 適潤性黒色森林土
- ・ BID(d) : 適潤性黒色森林土 (乾性)
- ・ BIC : 乾性黒色土
- ・ Im : 未熟土
- ・ V : 火山灰性未熟土
- ・ G : 地下水土
- ・ R : 赤色土
- ・ Y : 黄色土

(3) 土地利用の現況

(単位 面積：ha)

区分		総数	森林	農地			その他	
				総 数	うち田	うち畑	総 数	うち宅地
総 数		138,709	79,056	13,064	4,641	8,423	46,589	14,410
東部農林管内	管内 計	75,307	41,564	7,127	3,094	4,032	26,616	7,803
	三島市	6,202	2,320	936	297	638	2,946	1,134
	沼津市	18,685	9,387	2,325	491	1,835	6,972	2,354
	裾野市	13,812	8,699	805	295	510	4,308	992
	御殿場市	19,490	10,923	2,045	1,424	620	6,522	1,702
	清水町	881	92	66	47	19	723	359
	長泉町	2,663	1,055	242	39	203	1,367	581
	小山町	13,574	9,088	708	501	207	3,778	681
富士農林管内	管内 計	63,402	37,491	5,937	1,546	4,391	19,973	6,607
	富士市	24,494	12,074	2,341	575	1,766	10,080	4,037
	富士宮市	38,908	25,418	3,597	971	2,625	9,893	2,570

(資料) 令和 6 年版 静岡県土地利用概要調査(静岡県総務部市町行財政課)

(注) 1 小数点以下を四捨五入しているため、計は一致しない。

2 森林の数値は、森林法第 2 条に規定する森林(国有林も含まれる)の令和 7 年 3 月 31 日時点の数値となる。

(4) 産業別生産額

(単位 金額：百万円)

区分		総生産業	第1次産業				第2次産業	第3次産業
			総額	農業	林業	水産業		
総数		4,384,913	30,247	19,980	1,138	9,128	1,953,955	2,400,712
東部農林管内	管内計	2,507,705	16,171	6,667	585	8,919	951,171	1,540,363
	三島市	425,628	2,142	1,952	190	0	153,304	270,182
	沼津市	863,567	11,469	2,499	105	8,865	247,605	604,493
	裾野市	245,513	414	248	119	46	105,142	139,956
	御殿場市	449,822	1,114	1,028	86	0	188,939	259,769
	清水町	136,828	65	64	1	0	52,413	84,350
	長泉町	245,892	574	563	11	0	139,660	105,658
	小山町	140,456	392	313	72	8	64,107	75,956
富士農林管内	管内計	1,877,208	14,076	13,313	554	209	1,002,783	860,349
	富士市	1,239,188	3,279	3,029	241	8	631,055	604,854
	富士宮市	638,021	10,797	10,284	312	201	371,728	255,495

(資料) 令和3年度年度しずおかけんの地域経済計算

(注) 小数点以下を四捨五入しているため、計は一致しない。

(5) 産業別就労者数

(単位 人数：人)

区分		総数	第1次産業				第2次産業	第3次産業
			計	農 業	林 業	水産業		
総 数		436,629	10,629	9,839	348	442	146,144	276,437
東部農林管内	管内 計	253,658	6,137	5,612	176	349	73,804	171,074
	三島市	52,187	1,231	1,199	19	13	13,627	37,179
	沼津市	84,392	2,115	1,767	37	311	24,076	56,262
	裾野市	25,520	505	472	29	4	9,549	15,366
	御殿場市	43,736	1,318	1,256	60	2	12,215	30,065
	清水町	16,305	156	140	5	11	5,023	10,996
	長泉町	21,100	375	360	9	6	6,892	13,685
	小山町	10,418	437	418	17	2	2,422	7,521
富士農林管内	管内 計	182,971	4,492	4,227	172	93	72,340	105,363
	富士市	119,249	2,468	2,349	77	42	45,842	71,148
	富士宮市	63,723	2,024	1,878	95	51	26,498	34,215

(資料) 令和2年国勢調査 職業等基本集計 (総務省統計局)

(注) 総数には、分類不能の産業者数を含むため、各産業の合計とは一致しない。

2 森林の現況

(1) 齡級別森林資源表

富士計画区				齡級	總 数	1 齡 級	2 齡 級	3 齡 級	4 齡 級	5 齡 級	6 齡 級	7 齡 級	8 齡 級	
				面積	55,139.98									
				材積	14,615									
				成長量	202,829									
立木	總数	計	面積	53,460.19	195.29	196.63	59.69	146.84	186.94	291.55	191.21	264.99		
			材積	14,615	2	5	3	11	18	31	22	42		
			成長量	202,829	687	782	221	626	806	1,354	849	1,377		
		針	面積	39,414.44	156.56	166.63	36.50	125.65	177.00	263.47	154.71	242.27		
			材積	13,051	2	4	2	9	17	29	19	41		
			成長量	188,586	660	678	150	563	782	1,308	799	1,354		
		広	面積	14,045.75	38.73	30.00	23.19	21.19	9.94	28.08	36.50	22.72		
			材積	1,564	0	1	1	1	1	2	2	2		
			成長量	14,242	27	103	71	63	24	46	50	23		
	人	總数	計	面積	39,756.15	170.33	193.24	56.33	143.21	185.44	289.95	169.44	250.44	
				材積	13,070	2	5	3	10	18	31	20	41	
				成長量	189,085	667	775	211	616	803	1,351	815	1,362	
			針	面積	39,351.68	151.63	166.63	36.50	125.44	177.00	263.47	154.53	242.10	
				材積	13,035	2	4	2	9	17	29	19	40	
				成長量	188,495	640	678	150	562	782	1,308	798	1,353	
			広	面積	404.47	18.70	26.61	19.83	17.77	8.44	26.48	14.91	8.34	
				材積	35	0	1	1	1	0	2	1	1	
				成長量	591	27	96	61	53	21	43	17	8	
		育成単層林	計	面積	39654.98	168.77	191.74	52.25	142.00	181.66	286.97	152.26	239.93	
				材積	13,044	2	5	2	10	18	31	18	39	
				成長量	188,570	659	769	198	611	788	1,337	712	1,299	
			針	面積	39253.98	150.07	165.13	35.31	124.43	173.22	260.69	137.53	231.59	
				材積	13,009	2	4	2	9	17	29	17	39	
				成長量	187,990	632	672	145	558	766	1,294	696	1,290	
			広	面積	401.00	18.70	26.61	16.94	17.57	8.44	26.28	14.73	8.34	
				材積	35	0	1	1	1	0	2	1	1	
				成長量	581	27	96	53	53	21	43	16	8	
		育成複層林	計	面積	101.17	1.56	1.50	4.08	1.21	3.78	2.98	17.18	10.51	
				材積	26	0	0	0	0	0	0	3	2	
				成長量	515	8	6	13	5	16	15	102	63	
			針	面積	97.70	1.56	1.50	1.19	1.01	3.78	2.78	17.00	10.51	
				材積	26	0	0	0	0	0	0	3	2	
				成長量	505	8	6	5	4	16	14	102	63	
			広	面積	3.47	0.00	0.00	2.89	0.20	0.00	0.20	0.18	0.00	
				材積	0	0	0	0	0	0	0	0	0	
				成長量	10	0	0	9	0	0	0	0	0	
		地	天然林	總数	面積	13704.04	24.96	3.39	3.36	3.63	1.50	1.60	21.77	14.55
					材積	1,544	0	0	0	0	0	0	1	1
					成長量	13,744	20	7	9	11	3	2	34	15
				針	面積	62.76	4.93	0.00	0.00	0.21	0.00	0.00	0.18	0.17
材積					16	0	0	0	0	0	0	0	0	
成長量					92	19	0	0	1	0	0	1	1	
広				面積	13641.28	20.03	3.39	3.36	3.42	1.50	1.60	21.59	14.38	
				材積	1,528	0	0	0	0	0	0	1	1	
				成長量	13,652	1	7	9	10	3	2	33	14	
育成単層林	計		面積	1.01	0.00	0.45	0.00	0.00	0.00	0.00	0.03	0.32		
			材積	0	0	0	0	0	0	0	0	0		
			成長量	1	0	1	0	0	0	0	0	0		
	針		面積	0.00	0.00	0.00	0.00	0.00	0.00	0.00	0.00	0.00		
			材積	0	0	0	0	0	0	0	0	0		
			成長量	0	0	0	0	0	0	0	0	0		
	広		面積	1.01	0.00	0.45	0.00	0.00	0.00	0.00	0.03	0.32		
			材積	0	0	0	0	0	0	0	0	0		
			成長量	1	0	1	0	0	0	0	0	0		
育成複層林	計		面積	1483.63	19.59	1.73	0.00	3.12	0.49	1.60	8.38	4.42		
			材積	163	0	0	0	0	0	0	0	0		
			成長量	1,474	0	3	0	9	0	2	9	4		
	針		面積	0.25	0.07	0.00	0.00	0.00	0.00	0.00	0.18	0.00		
			材積	0	0	0	0	0	0	0	0	0		
			成長量	1	0	0	0	0	0	0	1	0		
	広		面積	1483.38	19.52	1.73	0.00	3.12	0.49	1.60	8.20	4.42		
			材積	163	0	0	0	0	0	0	0	0		
			成長量	1,472	0	3	0	9	0	2	8	4		
天然生林	計		面積	12219.40	5.37	1.21	3.36	0.51	1.01	0.00	13.36	9.81		
			材積	1,381	0	0	0	0	0	0	1	1		
			成長量	12,269	20	2	9	1	3	0	25	10		
	針		面積	62.51	4.86	0.00	0.00	0.21	0.00	0.00	0.00	0.17		
			材積	16	0	0	0	0	0	0	0	0		
			成長量	91	19	0	0	1	0	0	0	1		
	広		面積	12156.89	0.51	1.21	3.36	0.30	1.01	0.00	13.36	9.64		
			材積	1,365	0	0	0	0	0	0	1	1		
			成長量	12,178	1	2	9	1	3	0	25	10		
竹 林				面積	497.02									
無立木地				總 数	面積	1,019.23								
				伐 跡	面積	19.29								
未立木地				面積	999.94									
更新困難地				面積	163.54									

(単位 面積：ha、材積：千 m³、成長量：m³)

9 齢 級	1 0 齢 級	1 1 齢 級	1 2 齢 級	1 3 齢 級	1 4 齢 級	1 5 齢 級	1 6 齢 級	1 7 齢 級	1 8 齢 級	1 9 齢 級	2 0 齢 級	2 1 齢 級以上
1,244.76	920.33	1137.14	3340.82	7973.98	11079.87	12295.42	5371.87	3490.96	2233.22	1063.54	645.26	1129.88
164	173	249	826	2,228	3,134	3,481	1,484	1,128	747	344	204	318
3,742	3,817	4,891	14,318	35,006	45,878	45,282	17,536	12,517	7,918	3,280	812	1,130
624.25	732.05	954.93	2917.34	6991.47	8718.37	8563.84	3168.02	2425.80	1537.88	628.95	343.12	485.63
121	158	233	785	2,128	2,884	3,073	1,228	997	657	286	162	218
3,122	3,629	4,709	13,894	34,024	43,516	41,551	15,333	11,451	7,223	2,846	510	486
620.51	188.28	182.21	423.48	982.51	2361.50	3731.58	2203.85	1065.16	695.34	434.59	302.14	644.25
44	15	16	41	100	251	409	256	131	90	59	42	100
621	188	182	423	983	2,361	3,732	2,204	1,065	695	435	302	644
671.21	737.89	959.63	2924.77	7038.45	8766.88	8616.65	3176.96	2429.99	1534.40	618.56	340.89	481.49
125	158	233	786	2,133	2,888	3,077	1,228	996	656	283	161	216
3,168	3,634	4,713	13,901	34,069	43,562	41,600	15,338	11,455	7,219	2,835	508	481
623.90	732.05	954.93	2917.34	6990.83	8711.30	8553.18	3161.91	2418.20	1534.10	618.56	340.89	477.19
121	158	233	785	2,128	2,882	3,070	1,226	995	656	283	161	215
3,120	3,629	4,709	13,894	34,022	43,507	41,537	15,323	11,443	7,219	2,835	508	477
47.31	5.84	4.70	7.43	47.62	55.58	63.47	15.05	11.79	0.30	0.00	0.00	4.30
4	1	0	1	5	6	7	2	2	0	0	0	1
47	6	5	7	48	56	63	15	12	0	0	0	4
669.78	733.94	959.63	2924.77	7035.07	8740.74	8611.44	3166.66	2427.91	1534.33	614.26	340.89	479.98
124	157	233	786	2,132	2,880	3,076	1,224	995	656	280	161	215
3,160	3,613	4,713	13,901	34,051	43,432	41,574	15,287	11,444	7,219	2,816	508	480
622.47	728.10	954.93	2917.34	6987.45	8685.16	8547.97	3151.61	2416.12	1534.03	614.26	340.89	475.68
120	157	233	785	2,127	2,873	3,068	1,222	994	656	280	161	214
3,113	3,607	4,709	13,894	34,004	43,376	41,511	15,272	11,432	7,219	2,816	508	476
47.31	5.84	4.70	7.43	47.62	55.58	63.47	15.05	11.79	0.30	0.00	0.00	4.30
4	1	0	1	5	6	7	2	2	0	0	0	1
47	6	5	7	48	56	63	15	12	0	0	0	4
1.43	3.95	0.00	0.00	3.38	26.14	5.21	10.30	2.08	0.07	4.30	0.00	1.51
0	1	0	0	1	9	2	4	1	0	2	0	1
7	21	0	0	18	131	26	52	10	0	19	0	2
1.43	3.95	0.00	0.00	3.38	26.14	5.21	10.30	2.08	0.07	4.30	0.00	1.51
0	1	0	0	1	9	2	4	1	0	2	0	1
7	21	0	0	18	131	26	52	10	0	19	0	2
0.00	0.00	0.00	0.00	0.00	0.00	0.00	0.00	0.00	0.00	0.00	0.00	0.00
0	0	0	0	0	0	0	0	0	0	0	0	0
0	0	0	0	0	0	0	0	0	0	0	0	0
573.55	182.44	177.51	416.05	935.53	2312.99	3678.77	2194.91	1060.97	698.82	444.98	304.37	648.39
40	15	16	40	95	246	404	256	132	91	62	43	102
575	182	178	416	937	2,315	3,682	2,198	1,062	699	445	304	648
0.35	0.00	0.00	0.00	0.64	7.07	10.66	6.11	7.60	3.78	10.39	2.23	8.44
0	0	0	0	0	2	3	2	2	1	3	1	3
2	0	0	0	2	9	14	9	9	4	10	2	8
573.20	182.44	177.51	416.05	934.89	2305.92	3668.11	2188.80	1053.37	695.04	434.59	302.14	639.95
40	15	16	40	95	244	401	254	130	90	59	42	100
573	182	178	416	935	2,306	3,668	2,189	1,053	695	435	302	640
0.00	0.00	0.00	0.00	0.00	0.00	0.00	0.21	0.00	0.00	0.00	0.00	0.00
0	0	0	0	0	0	0	0	0	0	0	0	0
0	0	0	0	0	0	0	0	0	0	0	0	0
0.00	0.00	0.00	0.00	0.00	0.00	0.00	0.00	0.00	0.00	0.00	0.00	0.00
0	0	0	0	0	0	0	0	0	0	0	0	0
0	0	0	0	0	0	0	0	0	0	0	0	0
0.00	0.00	0.00	0.00	0.00	0.00	0.00	0.21	0.00	0.00	0.00	0.00	0.00
0	0	0	0	0	0	0	0	0	0	0	0	0
0	0	0	0	0	0	0	0	0	0	0	0	0
18.74	30.20	53.46	70.22	145.07	395.52	531.32	151.20	35.22	8.29	4.67	0.24	0.15
1	3	5	7	15	44	62	19	5	1	1	0	0
19	30	53	70	145	396	531	151	35	8	5	0	0
0.00	0.00	0.00	0.00	0.00	0.00	0.00	0.00	0.00	0.00	0.00	0.00	0.00
0	0	0	0	0	0	0	0	0	0	0	0	0
0	0	0	0	0	0	0	0	0	0	0	0	0
18.74	30.20	53.46	70.22	145.07	395.52	531.32	151.20	35.22	8.29	4.67	0.24	0.15
1	3	5	7	15	44	62	19	5	1	1	0	0
19	30	53	70	145	396	531	151	35	8	5	0	0
554.81	152.24	124.05	345.83	790.46	1917.47	3147.45	2043.50	1025.75	690.53	440.31	304.13	648.24
38	12	11	33	80	202	342	237	127	90	61	42	102
556	152	124	346	792	1,920	3,150	2,047	1,027	691	440	304	648
0.35	0.00	0.00	0.00	0.64	7.07	10.66	6.11	7.60	3.78	10.39	2.23	8.44
0	0	0	0	0	2	3	2	2	1	3	1	3
2	0	0	0	2	9	14	9	9	4	10	2	8
554.46	152.24	124.05	345.83	789.82	1910.40	3136.79	2037.39	1018.15	686.75	429.92	301.90	639.80
38	12	11	33	80	200	339	235	125	89	58	42	100
554	152	124	346	790	1,910	3,137	2,037	1,018	687	430	302	640

(注) 1 数値は、四捨五入により計が一致しない場合がある。

2 「針」は針葉樹を、「広」は広葉樹を示す。

【東部農林事務所管内】

東 部 農 林 管 内 總 数				齡 級	總 数	1 齡 級	2 齡 級	3 齡 級	4 齡 級	5 齡 級	6 齡 級	7 齡 級	8 齡 級	
				面積	26,872.62									
				材積	6,538									
				成長量	88,344									
立 木	人 数	計	面積	25,912.62	32.64	26.30	11.02	7.46	15.03	42.59	51.16	87.21		
			材積	6,538	0	1	0	0	1	4	4	13		
			成長量	88,344	47	86	34	26	57	174	149	411		
		針	面積	17,397.46	10.59	18.98	2.64	3.73	13.78	34.38	20.66	77.09		
			材積	5,616	0	0	0	0	1	4	3	12		
			成長量	79,804	46	71	10	15	55	163	107	401		
		広	面積	8,515.16	22.05	7.32	8.38	3.73	1.25	8.21	30.50	10.12		
			材積	922	0	0	0	0	0	1	2	1		
			成長量	8,539	2	15	23	11	2	11	42	10		
		工 業 用 林	計	面積	17,498.71	12.75	22.91	7.66	4.34	14.01	40.99	29.73	80.91	
				材積	5,617	0	0	0	0	1	4	3	12	
				成長量	79,913	47	79	24	17	56	171	116	405	
			針	面積	17,341.25	10.52	18.98	2.64	3.73	13.78	34.38	20.66	77.09	
				材積	5,601	0	0	0	0	1	4	3	12	
				成長量	79,740	46	71	10	15	55	163	107	401	
			広	面積	157.46	2.23	3.93	5.02	0.61	0.23	6.61	9.07	3.82	
				材積	15	0	0	0	0	0	0	0	0	
				成長量	173	2	8	14	2	0	8	9	4	
	成 育 林		計	面積	17489.53	12.75	22.91	4.22	4.34	14.01	40.79	29.73	80.91	
				材積	5,614	0	0	0	0	1	4	3	12	
				成長量	79,876	47	79	13	17	56	171	116	405	
			針	面積	17335.16	10.52	18.98	2.09	3.73	13.78	34.38	20.66	77.09	
				材積	5,598	0	0	0	0	1	4	3	12	
				成長量	79,712	46	71	8	15	55	163	107	401	
		広	面積	154.37	2.23	3.93	2.13	0.61	0.23	6.41	9.07	3.82		
			材積	15	0	0	0	0	0	0	0	0		
			成長量	164	2	8	5	2	0	8	9	4		
		天 然 林	計	面積	9.18	0.00	0.00	3.44	0.00	0.00	0.20	0.00	0.00	
				材積	3	0	0	0	0	0	0	0	0	
				成長量	37	0	0	11	0	0	0	0	0	
	針		面積	6.09	0.00	0.00	0.55	0.00	0.00	0.00	0.00	0.00		
			材積	3	0	0	0	0	0	0	0	0		
			成長量	28	0	0	2	0	0	0	0	0		
	広		面積	3.09	0.00	0.00	2.89	0.00	0.00	0.20	0.00	0.00		
			材積	0	0	0	0	0	0	0	0	0		
			成長量	9	0	0	9	0	0	0	0	0		
	地 林	總 数	計	面積	8413.91	19.89	3.39	3.36	3.12	1.02	1.60	21.43	6.30	
				材積	922	0	0	0	0	0	0	1	0	
				成長量	8,431	0	7	9	9	2	2	33	6	
			針	面積	56.21	0.07	0.00	0.00	0.00	0.00	0.00	0.00	0.00	
				材積	15	0	0	0	0	0	0	0	0	
				成長量	65	0	0	0	0	0	0	0	0	
			広	面積	8357.70	19.82	3.39	3.36	3.12	1.02	1.60	21.43	6.30	
				材積	906	0	0	0	0	0	0	1	0	
				成長量	8,366	0	7	9	9	2	2	33	6	
			成 育 林	計	面積	0.82	0.00	0.45	0.00	0.00	0.00	0.00	0.03	0.13
					材積	0	0	0	0	0	0	0	0	0
					成長量	1	0	1	0	0	0	0	0	0
		針		面積	0.00	0.00	0.00	0.00	0.00	0.00	0.00	0.00	0.00	
				材積	0	0	0	0	0	0	0	0	0	
				成長量	0	0	0	0	0	0	0	0	0	
		広		面積	0.82	0.00	0.45	0.00	0.00	0.00	0.00	0.03	0.13	
				材積	0	0	0	0	0	0	0	0	0	
				成長量	1	0	1	0	0	0	0	0	0	
天 然 生 林		計	面積	1052.96	19.59	1.73	0.00	3.12	0.49	1.60	8.20	0.00		
			材積	114	0	0	0	0	0	0	0	0		
			成長量	1,042	0	3	0	9	0	2	8	0		
		針	面積	0.07	0.07	0.00	0.00	0.00	0.00	0.00	0.00	0.00		
			材積	0	0	0	0	0	0	0	0	0		
			成長量	0	0	0	0	0	0	0	0	0		
		広	面積	1052.89	19.52	1.73	0.00	3.12	0.49	1.60	8.20	0.00		
			材積	114	0	0	0	0	0	0	0	0		
			成長量	1,042	0	3	0	9	0	2	8	0		
		林	計	面積	7360.13	0.30	1.21	3.36	0.00	0.53	0.00	13.20	6.17	
				材積	807	0	0	0	0	0	0	1	0	
				成長量	7,388	0	2	9	0	1	0	25	6	
			針	面積	56.14	0.00	0.00	0.00	0.00	0.00	0.00	0.00	0.00	
				材積	15	0	0	0	0	0	0	0	0	
				成長量	65	0	0	0	0	0	0	0	0	
広			面積	7303.99	0.30	1.21	3.36	0.00	0.53	0.00	13.20	6.17		
			材積	792	0	0	0	0	0	0	1	0		
			成長量	7,323	0	2	9	0	1	0	25	6		
竹 林			面積	295.95										
無 立 木 地	總 数	面積	518.76											
	伐 跡	面積	3.24											
	未 立 木 地	面積	515.52											
更 新 困 難 地			面積	145.29										

(単位 面積：ha、材積：千 m³、成長量：m³)

9 齢 級	1 0 齢 級	1 1 齢 級	1 2 齢 級	1 3 齢 級	1 4 齢 級	1 5 齢 級	1 6 齢 級	1 7 齢 級	1 8 齢 級	1 9 齢 級	2 0 齢 級	2 1 齢 級以上
784.92	440.07	506.71	1460.33	3501.66	5820.29	6433.89	2539.85	1657.38	1130.94	582.85	322.93	457.39
87	78	100	324	906	1,543	1,654	604	448	335	184	103	150
1,911	1,764	1,986	5,659	14,453	22,475	21,422	6,904	4,754	3,428	1,727	418	457
294.26	349.58	402.46	1167.83	2943.01	4336.07	4015.13	1237.57	940.81	691.73	350.25	191.20	295.71
54	71	91	297	850	1,387	1,393	455	359	278	152	85	125
1,420	1,674	1,882	5,366	13,894	20,991	19,003	5,602	4,038	2,989	1,495	287	296
490.66	90.49	104.25	292.50	558.65	1484.22	2418.76	1302.28	716.57	439.21	232.60	131.73	161.68
33	7	9	28	56	156	261	149	88	57	31	19	24
491	90	104	293	559	1,484	2,419	1,302	717	439	233	132	162
305.49	354.02	403.00	1168.76	2957.53	4354.62	4046.45	1243.71	943.14	688.25	339.86	189.01	291.57
55	71	91	297	852	1,388	1,395	455	359	277	149	84	124
1,431	1,678	1,882	5,367	13,909	21,008	19,033	5,604	4,039	2,985	1,484	284	292
294.18	349.58	402.46	1167.83	2942.63	4329.00	4004.80	1231.46	933.44	687.95	339.86	189.01	287.27
54	71	91	297	850	1,385	1,390	453	357	277	149	84	123
1,420	1,674	1,882	5,366	13,894	20,982	18,991	5,592	4,029	2,985	1,484	284	287
11.31	4.44	0.54	0.93	14.90	25.62	41.65	12.25	9.70	0.30	0.00	0.00	4.30
1	0	0	0	2	3	5	1	1	0	0	0	1
11	4	1	1	15	26	42	12	10	0	0	0	4
305.49	354.02	403.00	1168.76	2957.53	4354.42	4046.45	1242.67	943.14	688.25	335.56	189.01	291.57
55	71	91	297	852	1,388	1,395	454	359	277	147	84	124
1,431	1,678	1,882	5,367	13,909	21,007	19,033	5,599	4,039	2,985	1,465	284	292
294.18	349.58	402.46	1167.83	2942.63	4328.80	4004.80	1230.42	933.44	687.95	335.56	189.01	287.27
54	71	91	297	850	1,385	1,390	453	357	277	147	84	123
1,420	1,674	1,882	5,366	13,894	20,981	18,991	5,587	4,029	2,985	1,465	284	287
11.31	4.44	0.54	0.93	14.90	25.62	41.65	12.25	9.70	0.30	0.00	0.00	4.30
1	0	0	0	2	3	5	1	1	0	0	0	1
11	4	1	1	15	26	42	12	10	0	0	0	4
0.00	0.00	0.00	0.00	0.00	0.20	0.00	1.04	0.00	0.00	4.30	0.00	0.00
0	0	0	0	0	0	0	0	0	0	2	0	0
0	0	0	0	0	1	0	5	0	0	19	0	0
0.00	0.00	0.00	0.00	0.00	0.20	0.00	1.04	0.00	0.00	4.30	0.00	0.00
0	0	0	0	0	0	0	0	0	0	2	0	0
0	0	0	0	0	1	0	5	0	0	19	0	0
0.00	0.00	0.00	0.00	0.00	0.00	0.00	0.00	0.00	0.00	0.00	0.00	0.00
0	0	0	0	0	0	0	0	0	0	0	0	0
0	0	0	0	0	0	0	0	0	0	0	0	0
479.43	86.05	103.71	291.57	544.13	1465.67	2387.44	1296.14	714.24	442.69	242.99	133.92	165.82
32	7	9	27	54	155	259	149	89	58	35	19	26
480	86	104	292	544	1,468	2,389	1,300	715	443	243	134	166
0.08	0.00	0.00	0.00	0.38	7.07	10.33	6.11	7.37	3.78	10.39	2.19	8.44
0	0	0	0	0	2	3	2	2	1	3	1	3
0	0	0	0	0	9	12	9	8	4	10	2	8
479.35	86.05	103.71	291.57	543.75	1458.60	2377.11	1290.03	706.87	438.91	232.60	131.73	157.38
32	7	9	27	54	154	256	148	87	57	31	19	24
479	86	104	292	544	1,459	2,377	1,290	707	439	233	132	157
0.00	0.00	0.00	0.00	0.00	0.00	0.00	0.21	0.00	0.00	0.00	0.00	0.00
0	0	0	0	0	0	0	0	0	0	0	0	0
0	0	0	0	0	0	0	0	0	0	0	0	0
0.00	0.00	0.00	0.00	0.00	0.00	0.00	0.00	0.00	0.00	0.00	0.00	0.00
0	0	0	0	0	0	0	0	0	0	0	0	0
0	0	0	0	0	0	0	0	0	0	0	0	0
0.00	0.00	0.00	0.00	0.00	0.00	0.00	0.21	0.00	0.00	0.00	0.00	0.00
0	0	0	0	0	0	0	0	0	0	0	0	0
0	0	0	0	0	0	0	0	0	0	0	0	0
13.21	17.74	47.16	53.75	81.33	276.48	377.55	113.34	27.25	6.33	3.70	0.24	0.15
1	1	4	5	9	31	44	14	4	1	0	0	0
13	18	47	54	81	276	378	113	27	6	4	0	0
0.00	0.00	0.00	0.00	0.00	0.00	0.00	0.00	0.00	0.00	0.00	0.00	0.00
0	0	0	0	0	0	0	0	0	0	0	0	0
0	0	0	0	0	0	0	0	0	0	0	0	0
13.21	17.74	47.16	53.75	81.33	276.48	377.55	113.34	27.25	6.33	3.70	0.24	0.15
1	1	4	5	9	31	44	14	4	1	0	0	0
13	18	47	54	81	276	378	113	27	6	4	0	0
466.22	68.31	56.55	237.82	462.80	1189.19	2009.89	1182.59	686.99	436.36	239.29	133.68	165.67
31	5	5	22	46	125	215	135	86	57	34	19	26
466	68	57	238	463	1,191	2,012	1,186	688	436	239	134	166
0.08	0.00	0.00	0.00	0.38	7.07	10.33	6.11	7.37	3.78	10.39	2.19	8.44
0	0	0	0	0	2	3	2	2	1	3	1	3
0	0	0	0	0	9	12	9	8	4	10	2	8
466.14	68.31	56.55	237.82	462.42	1182.12	1999.56	1176.48	679.62	432.58	228.90	131.49	157.23
31	5	5	22	46	123	212	134	84	56	31	18	24
466	68	57	238	462	1,182	2,000	1,176	680	433	229	131	157

(注) 1 数値は、四捨五入により計が一致しない場合がある。

2 「針」は針葉樹を、「広」は広葉樹を示す。

【富士農林事務所管内】

			齡級	總 数	1 齡 級	2 齡 級	3 齡 級	4 齡 級	5 齡 級	6 齡 級	7 齡 級	8 齡 級
富 士 農 林 管 内	總 数	面積	28,267.36									
		材積	8,076									
		成長量	114,485									
	計	面積	27,547.57	162.65	170.33	48.67	139.38	171.91	248.96	140.05	177.78	
		材積	8,076	2	4	2	10	17	27	17	30	
		成長量	114,485	639	696	187	600	749	1,180	700	966	
	針	面積	22,016.98	145.97	147.65	33.86	121.92	163.22	229.09	134.05	165.18	
		材積	7,434	2	4	2	9	16	25	17	28	
		成長量	108,782	614	607	140	548	727	1,145	692	953	
	広	面積	5,530.59	16.68	22.68	14.81	17.46	8.69	19.87	6.00	12.60	
		材積	642	0	1	1	1	1	1	0	1	
		成長量	5,703	26	89	47	52	22	35	8	13	
立	人	總 数	面積	22,257.44	157.58	170.33	48.67	138.87	171.43	248.96	139.71	169.53
			材積	7,454	2	4	2	10	17	27	17	29
			成長量	109,172	619	696	187	599	748	1,180	699	957
		針	面積	22,010.43	141.11	147.65	33.86	121.71	163.22	229.09	133.87	165.01
			材積	7,434	2	4	2	9	16	25	17	28
			成長量	108,755	594	607	140	547	727	1,145	691	952
		広	面積	247.01	16.47	22.68	14.81	17.16	8.21	19.87	5.84	4.52
			材積	20	0	1	1	1	0	1	0	0
			成長量	418	25	89	47	51	21	35	7	5
		育 成 単 層 林	面積	22165.45	156.02	168.83	48.03	137.66	167.65	246.18	122.53	159.02
			材積	7,430	2	4	2	10	16	26	15	27
			成長量	108,694	611	690	185	594	732	1,166	596	894
木	工	針	面積	21918.82	139.55	146.15	33.22	120.70	159.44	226.31	116.87	154.50
			材積	7,410	2	4	2	9	16	25	14	27
			成長量	108,278	586	601	137	543	711	1,131	589	889
		広	面積	246.63	16.47	22.68	14.81	16.96	8.21	19.87	5.66	4.52
			材積	20	0	1	1	1	0	1	0	0
			成長量	417	25	89	47	51	21	35	7	5
		育 成 複 層 林	面積	91.99	1.56	1.50	0.64	1.21	3.78	2.78	17.18	10.51
			材積	24	0	0	0	0	0	0	3	2
			成長量	478	8	6	3	5	16	14	102	63
		針	面積	91.61	1.56	1.50	0.64	1.01	3.78	2.78	17.00	10.51
			材積	24	0	0	0	0	0	0	3	2
			成長量	477	8	6	3	4	16	14	102	63
地	天 然 林	育 成 複 層 林	面積	0.38	0.00	0.00	0.00	0.20	0.00	0.00	0.18	0.00
			材積	0	0	0	0	0	0	0	0	0
			成長量	1	0	0	0	0	0	0	0	0
		針	面積	5290.13	5.07	0.00	0.00	0.51	0.48	0.00	0.34	8.25
			材積	622	0	0	0	0	0	0	0	1
			成長量	5,313	20	0	0	1	1	0	1	9
		広	面積	6.55	4.86	0.00	0.00	0.21	0.00	0.00	0.18	0.17
			材積	1	0	0	0	0	0	0	0	0
			成長量	27	19	0	0	1	0	0	1	1
		育 成 単 層 林	面積	5283.58	0.21	0.00	0.00	0.30	0.48	0.00	0.16	8.08
			材積	622	0	0	0	0	0	0	0	1
			成長量	5,286	1	0	0	1	1	0	0	8
地	天 然 林	育 成 複 層 林	面積	0.19	0.00	0.00	0.00	0.00	0.00	0.00	0.00	0.19
			材積	0	0	0	0	0	0	0	0	0
			成長量	0	0	0	0	0	0	0	0	0
		針	面積	0.00	0.00	0.00	0.00	0.00	0.00	0.00	0.00	0.00
			材積	0	0	0	0	0	0	0	0	0
			成長量	0	0	0	0	0	0	0	0	0
		広	面積	0.19	0.00	0.00	0.00	0.00	0.00	0.00	0.00	0.19
			材積	0	0	0	0	0	0	0	0	0
			成長量	0	0	0	0	0	0	0	0	0
		育 成 複 層 林	面積	430.67	0.00	0.00	0.00	0.00	0.00	0.00	0.18	4.42
			材積	49	0	0	0	0	0	0	0	0
			成長量	432	0	0	0	0	0	0	1	4
地	天 然 林	針	面積	0.18	0.00	0.00	0.00	0.00	0.00	0.00	0.18	0.00
			材積	0	0	0	0	0	0	0	0	0
			成長量	1	0	0	0	0	0	0	1	0
		広	面積	430.49	0.00	0.00	0.00	0.00	0.00	0.00	0.00	4.42
			材積	49	0	0	0	0	0	0	0	0
			成長量	430	0	0	0	0	0	0	0	4
		針	面積	4859.27	5.07	0.00	0.00	0.51	0.48	0.00	0.16	3.64
			材積	573	0	0	0	0	0	0	0	0
			成長量	4,881	20	0	0	1	1	0	0	4
		広	面積	6.37	4.86	0.00	0.00	0.21	0.00	0.00	0.00	0.17
			材積	0	0	0	0	0	0	0	0	0
			成長量	26	19	0	0	1	0	0	0	1
更 新 困 難 地	無 立 木 地	針	面積	4852.90	0.21	0.00	0.00	0.30	0.48	0.00	0.16	3.47
			材積	573	0	0	0	0	0	0	0	0
			成長量	4,855	1	0	0	1	1	0	0	3
		広	面積	201.07								
			材積	500.47								
			成長量	16.05								
		針	面積	484.42								
			材積	18.25								
			成長量									
		広	面積									
			材積									
			成長量									

(単位 面積：ha、材積：千 m³、成長量：m³)

9 齢 級	1 0 齢 級	1 1 齢 級	1 2 齢 級	1 3 齢 級	1 4 齢 級	1 5 齢 級	1 6 齢 級	1 7 齢 級	1 8 齢 級	1 9 齢 級	2 0 齢 級	2 1 齢 級以上
459.84	480.26	630.43	1880.49	4472.32	5259.58	5861.53	2832.02	1833.58	1102.28	480.69	322.33	672.49
78	95	149	501	1,322	1,592	1,828	880	680	413	161	100	168
1,831	2,053	2,905	8,659	20,554	23,402	23,860	10,632	7,762	4,490	1,553	394	672
329.99	382.47	552.47	1749.51	4048.46	4382.30	4548.71	1930.45	1484.99	846.15	278.70	151.92	189.92
67	87	141	488	1,278	1,497	1,680	773	637	379	134	77	92
1,701	1,955	2,827	8,528	20,130	22,525	22,548	9,731	7,414	4,234	1,351	224	190
129.85	97.79	77.96	130.98	423.86	877.28	1312.82	901.57	348.59	256.13	201.99	170.41	482.57
11	8	7	13	45	95	148	107	43	33	27	23	76
130	98	78	131	424	877	1,313	902	349	256	202	170	483
365.72	383.87	556.63	1756.01	4080.92	4412.26	4570.20	1933.25	1486.85	846.15	278.70	151.88	189.92
70	87	142	489	1,281	1,501	1,683	773	638	379	134	77	92
1,736	1,956	2,831	8,534	20,161	22,555	22,568	9,734	7,415	4,234	1,351	223	190
329.72	382.47	552.47	1749.51	4048.20	4382.30	4548.38	1930.45	1484.76	846.15	278.70	151.88	189.92
67	87	141	488	1,278	1,497	1,680	773	637	379	134	77	92
1,700	1,955	2,827	8,528	20,128	22,525	22,546	9,731	7,413	4,234	1,351	223	190
36.00	1.40	4.16	6.50	32.72	29.96	21.82	2.80	2.09	0.00	0.00	0.00	0.00
3	0	0	1	4	4	3	0	0	0	0	0	0
36	1	4	7	33	30	22	3	2	0	0	0	0
364.29	379.92	556.63	1756.01	4077.54	4386.32	4564.99	1923.99	1484.77	846.08	278.70	151.88	188.41
69	86	142	489	1,280	1,492	1,681	769	637	379	134	77	92
1,729	1,935	2,831	8,534	20,143	22,425	22,542	9,687	7,405	4,234	1,351	223	188
328.29	378.52	552.47	1749.51	4044.82	4356.36	4543.17	1921.19	1482.68	846.08	278.70	151.88	188.41
66	86	141	488	1,276	1,489	1,678	769	636	379	134	77	92
1,693	1,934	2,827	8,528	20,110	22,395	22,520	9,685	7,403	4,234	1,351	223	188
36.00	1.40	4.16	6.50	32.72	29.96	21.82	2.80	2.09	0.00	0.00	0.00	0.00
3	0	0	1	4	4	3	0	0	0	0	0	0
36	1	4	7	33	30	22	3	2	0	0	0	0
1.43	3.95	0.00	0.00	3.38	25.94	5.21	9.26	2.08	0.07	0.00	0.00	1.51
0	1	0	0	1	8	2	4	1	0	0	0	1
7	21	0	0	18	130	26	46	10	0	0	0	2
1.43	3.95	0.00	0.00	3.38	25.94	5.21	9.26	2.08	0.07	0.00	0.00	1.51
0	1	0	0	1	8	2	4	1	0	0	0	1
7	21	0	0	18	130	26	46	10	0	0	0	2
0.00	0.00	0.00	0.00	0.00	0.00	0.00	0.00	0.00	0.00	0.00	0.00	0.00
0	0	0	0	0	0	0	0	0	0	0	0	0
0	0	0	0	0	0	0	0	0	0	0	0	0
94.12	96.39	73.80	124.48	391.40	847.32	1291.33	898.77	346.73	256.13	201.99	170.45	482.57
8	8	7	12	41	91	145	107	43	33	27	23	76
95	96	74	124	393	847	1,293	899	347	256	202	170	483
0.27	0.00	0.00	0.00	0.26	0.00	0.33	0.00	0.23	0.00	0.00	0.04	0.00
0	0	0	0	0	0	0	0	0	0	0	0	0
1	0	0	0	2	0	2	0	0	0	0	0	0
93.85	96.39	73.80	124.48	391.14	847.32	1291.00	898.77	346.50	256.13	201.99	170.41	482.57
8	8	7	12	41	91	145	107	43	33	27	23	76
94	96	74	124	391	847	1,291	899	347	256	202	170	483
0.00	0.00	0.00	0.00	0.00	0.00	0.00	0.00	0.00	0.00	0.00	0.00	0.00
0	0	0	0	0	0	0	0	0	0	0	0	0
0	0	0	0	0	0	0	0	0	0	0	0	0
0.00	0.00	0.00	0.00	0.00	0.00	0.00	0.00	0.00	0.00	0.00	0.00	0.00
0	0	0	0	0	0	0	0	0	0	0	0	0
0	0	0	0	0	0	0	0	0	0	0	0	0
0.00	0.00	0.00	0.00	0.00	0.00	0.00	0.00	0.00	0.00	0.00	0.00	0.00
0	0	0	0	0	0	0	0	0	0	0	0	0
0	0	0	0	0	0	0	0	0	0	0	0	0
5.53	12.46	6.30	16.47	63.74	119.04	153.77	37.86	7.97	1.96	0.97	0.00	0.00
0	1	1	2	7	13	18	5	1	0	0	0	0
6	12	6	16	64	119	154	38	8	2	1	0	0
0.00	0.00	0.00	0.00	0.00	0.00	0.00	0.00	0.00	0.00	0.00	0.00	0.00
0	0	0	0	0	0	0	0	0	0	0	0	0
0	0	0	0	0	0	0	0	0	0	0	0	0
0	0	0	0	0	0	0	0	0	0	0	0	0
5.53	12.46	6.30	16.47	63.74	119.04	153.77	37.86	7.97	1.96	0.97	0.00	0.00
0	1	1	2	7	13	18	5	1	0	0	0	0
6	12	6	16	64	119	154	38	8	2	1	0	0
88.59	83.93	67.50	108.01	327.66	728.28	1137.56	860.91	338.76	254.17	201.02	170.45	482.57
7	7	6	11	34	78	127	102	42	33	27	23	76
90	84	68	108	329	728	1,139	861	339	254	201	170	483
0.27	0.00	0.00	0.00	0.26	0.00	0.33	0.00	0.23	0.00	0.00	0.04	0.00
0	0	0	0	0	0	0	0	0	0	0	0	0
1	0	0	0	2	0	2	0	0	0	0	0	0
88.32	83.93	67.50	108.01	327.40	728.28	1137.23	860.91	338.53	254.17	201.02	170.41	482.57
7	7	6	11	34	78	127	102	42	33	27	23	76
88	84	68	108	327	728	1,137	861	339	254	201	170	483

(注) 1 数値は、四捨五入により計が一致しない場合がある。
 2 「針」は針葉樹を、「広」は広葉樹を示す。

(2) 制限林・普通林別森林資源表

区分		総数	立木												
			総数			人工林									
						総数			育成単層林			育成複層林			
			総数	針	広	総数	針	広	総数	針	広	総数	針	広	
総数	面積	55,140	53,460	39,414	14,046	39,756	39,352	404	39,655	39,254	401	101	98		
	材積	14,614	14,614	13,051	1,563	13,070	13,035	35	13,044	13,009	35	26	26	0	
	成長量	202,829	202,829	188,586	14,242	189,085	188,495	591	188,570	187,990	581	515	505	10	
制限林	面積	12,464	11,938	7,895	4,044	7,977	7,885	92	7,909	7,818	92	68	67	0	
	材積	2,908	2,908	2,431	477	2,436	2,428	8	2,418	2,410	8	18	18	0	
	成長量	39,414	39,414	35,319	4,095	35,436	35,305	131	35,087	34,957	130	348	348	1	
普通林	面積	42,676	41,522	31,520	10,002	31,779	31,467	313	31,746	31,436	309	33	30	3	
	材積	11,706	11,706	10,620	1,086	10,634	10,607	27	10,626	10,599	27	8	8	0	
	成長量	163,415	163,415	153,267	10,148	153,650	153,190	460	153,483	153,032	451	167	157	9	
東部農林事務所	総数	面積	26,873	25,913	17,397	8,515	17,499	17,341	157	17,490	17,335	154	9	6	3
		材積	6,537	6,537	5,616	921	5,615	5,600	15	5,614	5,598	15	2	2	0
		成長量	88,344	88,344	79,804	8,539	79,913	79,740	173	79,876	79,712	164	37	28	9
	制限林	面積	7,383	6,918	4,357	2,561	4,386	4,347	39	4,385	4,346	39	1	1	0
		材積	1,622	1,622	1,335	287	1,335	1,332	3	1,336	1,332	3	0	0	0
		成長量	21,550	21,550	18,975	2,575	19,001	18,961	40	18,996	18,955	40	6	6	0
	普通林	面積	19,490	18,995	13,041	5,954	13,113	12,995	119	13,105	12,990	115	8	5	3
		材積	4,915	4,915	4,281	634	4,280	4,268	12	4,278	4,266	12	2	2	0
		成長量	66,794	66,794	60,829	5,965	60,911	60,779	133	60,880	60,757	123	31	22	9
富士農林事務所	総数	面積	28,267	27,548	22,017	5,531	22,257	22,010	247	22,165	21,919	247	92	92	0
		材積	8,077	8,077	7,435	642	7,455	7,435	20	7,430	7,411	20	24	24	0
		成長量	114,485	114,485	108,782	5,703	109,172	108,755	418	108,694	108,278	417	478	477	1
	制限林	面積	5,081	5,021	3,538	1,483	3,591	3,538	53	3,525	3,472	53	67	66	0
		材積	1,286	1,286	1,096	190	1,101	1,096	5	1,082	1,078	5	18	18	0
		成長量	17,864	17,864	16,344	1,520	16,434	16,344	90	16,092	16,002	89	343	342	1
	普通林	面積	23,186	22,527	18,479	4,048	18,666	18,472	194	18,641	18,447	194	25	25	0
		材積	6,791	6,791	6,339	452	6,354	6,339	15	6,348	6,333	15	6	6	0
		成長量	96,621	96,621	92,438	4,183	92,738	92,411	328	92,603	92,275	328	135	135	0

(注) 数値は、四捨五入により計が一致しない場合がある。

(単位 面積：ha、材積：千 m3、成長量：m3)

地												竹林	無立木地			更新困難地
天然林													総数	伐採跡地	未立木地	
総数			育成単層林			育成複層林			天然生林							
総数	針	広	総数	針	広	総数	針	広	総数	針	広					
13,704	63	13,641	1	0	1	1,484	0	1,483	12,219	63	12,157	497	1,019	19	1,000	164
1,544	16	1,528	0	0	0	163	0	163	1,381	16	1,365	0	0	0	0	0
13,744	92	13,652	1	0	1	1,474	1	1,472	12,269	91	12,178	0	0	0	0	0
3,962	10	3,952	0	0	0	188	0	188	3,774	10	3,764	129	251	0	251	145
472	3	469	0	0	0	20	0	20	452	3	449	0	0	0	0	0
3,979	14	3,964	0	0	0	188	0	188	3,791	14	3,777	0	0	0	0	0
9,742	53	9,690	1	0	1	1,296	0	1,296	8,445	53	8,393	368	768	19	749	18
1,072	13	1,059	0	0	0	143	0	143	929	13	916	0	0	0	0	0
9,765	77	9,688	1	0	1	1,286	1	1,285	8,478	76	8,401	0	0	0	0	0
8,414	56	8,358	1	0	1	1,053	0	1,053	7,360	56	7,304	296	519	3	516	145
922	16	906	0	0	0	114	0	114	808	16	792	0	0	0	0	0
8,431	65	8,366	1	0	1	1,042	0	1,042	7,388	65	7,323	0	0	0	0	0
2,532	10	2,522	0	0	0	175	0	175	2,357	10	2,347	112	215	0	215	138
287	3	284	0	0	0	19	0	19	268	3	265	0	0	0	0	0
2,549	14	2,534	0	0	0	175	0	175	2,373	14	2,359	0	0	0	0	0
5,882	46	5,836	1	0	1	878	0	877	5,004	46	4,957	184	304	3	300	7
635	13	622	0	0	0	95	0	95	540	13	527	0	0	0	0	0
5,882	50	5,832	1	0	1	867	0	867	5,014	50	4,964	0	0	0	0	0
5,290	7	5,284	0	0	0	431	0	430	4,859	6	4,853	201	500	16	484	18
622	0	622	0	0	0	49	0	49	573	0	573	0	0	0	0	0
5,313	27	5,286	0	0	0	432	1	430	4,881	26	4,855	0	0	0	0	0
1,430	0	1,430	0	0	0	12	0	12	1,418	0	1,418	17	36	0	36	7
185	0	185	0	0	0	1	0	1	184	0	184	0	0	0	0	0
1,430	0	1,430	0	0	0	12	0	12	1,418	0	1,418	0	0	0	0	0
3,860	7	3,854	0	0	0	419	0	418	3,442	6	3,435	184	464	16	448	11
437	0	437	0	0	0	48	0	48	389	0	389	0	0	0	0	0
3,883	27	3,856	0	0	0	419	1	418	3,463	26	3,437	0	0	0	0	0

(3) 市町別森林資源表

			総 数	東 部 農 林 計	三 島 市	沼 津 市	裾 野 市
立 木	総 数	面積	55,139.98	26,872.62	2,299.67	7,993.02	7,413.09
		材積	14,615	6,538	580	1,406	2,099
	総 数	計	面積	53,460.19	25,912.62	7,593.21	7,172.07
		針	材積	14,615	6,538	1,406	2,099
			面積	39,414.44	17,397.46	4,539.88	5,103.70
	広	針	材積	13,051	5,616	1,121	1,854
			面積	14,045.75	8,515.16	3,053.33	2,068.37
		広	材積	1,564	922	66	245
	人 数	計	面積	39,756.15	17,498.71	4,600.51	5,133.59
			材積	13,070	5,617	1,123	1,856
		針	面積	39,351.68	17,341.25	4,524.78	5,097.57
			材積	13,035	5,601	1,117	1,852
		広	面積	404.47	157.46	13.16	36.02
			材積	35	15	1	4
	工 成 単 層 林	計	面積	39,654.98	17,489.53	4,587.62	5,133.59
			材積	13,044	5,614	1,120	1,856
		針	面積	39,253.98	17,335.16	4,518.89	5,097.57
			材積	13,009	5,598	1,115	1,852
		広	面積	401.00	154.37	10.27	36.02
			材積	35	15	1	4
	林 成 複 層 林	計	面積	101.17	9.18	2.89	0.00
			材積	26	3	0	0
		針	面積	97.70	6.09	0.00	0.00
			材積	26	3	0	0
		広	面積	3.47	3.09	2.89	0.00
			材積	0	0	0	0
	天 然 林	計	面積	13,704.04	8,413.91	591.87	2,999.72
			材積	1,544	922	66	283
		針	面積	62.76	56.21	4.20	15.10
			材積	16	15	1	3
		広	面積	13,641.28	8,357.70	587.67	2,984.62
			材積	1,528	906	65	280
	育 成 単 層 林	計	面積	1.01	0.82	0.00	0.45
			材積	0	0	0	0
		針	面積	0.00	0.00	0.00	0.00
			材積	0	0	0	0
		広	面積	1.01	0.82	0.00	0.45
			材積	0	0	0	0
	林 成 複 層 林	計	面積	1,483.63	1,052.96	233.72	427.07
			材積	163	114	27	45
		針	面積	0.25	0.07	0.00	0.00
			材積	0	0	0	0
		広	面積	1,483.38	1,052.89	233.72	427.07
			材積	163	114	27	45
	天 然 生 林	計	面積	12,219.40	7,360.13	358.15	2,572.20
			材積	1,381	807	39	238
		針	面積	62.51	56.14	4.20	15.10
			材積	16	15	1	3
		広	面積	12,156.89	7,303.99	353.95	2,557.10
			材積	1,365	792	38	235
	竹 林	総 数	面積	497.02	295.95	73.70	59.86
			材積	1,019.23	518.76	33.38	195.91
無 立 木 地	伐 跡	未 立 木	面積	19.29	3.24	0.00	0.00
			面積	999.94	515.52	33.38	194.71
			面積	163.54	145.29	0.21	144.04

(注) 数値は、四捨五入により計が一致しない場合がある。

(附) 参考資料(富士)

(単位 面積：ha、材積：千 m3)

清 水 町	長 泉 町	御 殿 場 市	小 山 町	富士農林事務所	富 士 市	富 士 宮 市
80.79	668.81	3,551.66	4,865.58	28,267.36	10,044.80	18,222.56
11	129	1,079	1,234	8,076	2,990	5,087
78.63	658.85	3,439.74	4,777.74	27,547.57	9,864.96	17,682.61
11	129	1,079	1,234	8,076	2,990	5,087
40.60	453.81	2,773.43	2,894.49	22,016.98	8,171.66	13,845.32
8	110	1,001	1,009	7,434	2,779	4,656
38.03	205.04	666.31	1,883.25	5,530.59	1,693.30	3,837.29
3	19	78	225	642	211	431
40.51	456.07	2,776.79	2,897.75	22,257.44	8,218.11	14,039.33
8	110	1,001	1,004	7,454	2,783	4,671
40.05	453.81	2,772.19	2,865.50	22,010.43	8,170.45	13,839.98
8	110	1,001	1,001	7,434	2,779	4,655
0.46	2.26	4.60	32.25	247.01	47.66	199.35
0	0	0	4	20	4	16
40.51	456.07	2,776.39	2,897.75	22,165.45	8,194.07	13,971.38
8	110	1,001	1,004	7,430	2,777	4,653
40.05	453.81	2,771.99	2,865.50	21,918.82	8,146.41	13,772.41
8	110	1,001	1,001	7,410	2,773	4,637
0.46	2.26	4.40	32.25	246.63	47.66	198.97
0	0	0	4	20	4	16
0.00	0.00	0.40	0.00	91.99	24.04	67.95
0	0	0	0	24	5	18
0.00	0.00	0.20	0.00	91.61	24.04	67.57
0	0	0	0	24	5	18
0.00	0.00	0.20	0.00	0.38	0.00	0.38
0	0	0	0	0	0	0
38.12	202.78	662.95	1,879.99	5,290.13	1,646.85	3,643.28
3	19	78	230	622	207	415
0.55	0.00	1.24	28.99	6.55	1.21	5.34
0	0	0	8	1	0	0
37.57	202.78	661.71	1,851.00	5,283.58	1,645.64	3,637.94
3	19	77	222	622	207	415
0.00	0.00	0.00	0.16	0.19	0.00	0.19
0	0	0	0	0	0	0
0.00	0.00	0.00	0.00	0.00	0.00	0.00
0	0	0	0	0	0	0
0.00	0.00	0.00	0.16	0.19	0.00	0.19
0	0	0	0	0	0	0
4.40	102.69	26.88	125.02	430.67	209.26	221.41
0	9	3	13	49	25	24
0.00	0.00	0.00	0.07	0.18	0.18	0.00
0	0	0	0	0	0	0
4.40	102.69	26.88	124.95	430.49	209.08	221.41
0	9	3	13	49	25	24
33.72	100.09	636.07	1,754.81	4,859.27	1,437.59	3,421.68
3	9	75	217	573	182	391
0.55	0.00	1.24	28.92	6.37	1.03	5.34
0	0	0	8	0	0	0
33.17	100.09	634.83	1,725.89	4,852.90	1,436.56	3,416.34
2	9	74	209	573	182	391
0.17	7.99	4.67	9.90	201.07	59.56	141.51
1.99	1.97	107.25	77.94	500.47	102.03	398.44
0.00	0.00	1.39	0.65	16.05	4.87	11.18
1.99	1.97	105.86	77.29	484.42	97.16	387.26
0.00	0.00	0.00	0.00	18.25	18.25	0.00

(4) 所有形態別森林資源表

区分			面積	総数	立												木								
					総数			人												工			林		
					総数	針	広	総数	針	広	総数	針	広	総数	針	広	総数	針	広						
公有林	都道府県有林	保全室所属	面積	229.54	224.45	166.07	58.38	166.07	166.07	0.00	166.07	166.07	0.00	0.00	0.00	0.00	0.00	0.00							
		の県営林	材積	47	47	43	4	43	43	0	43	43	0	0	0	0	0	0							
		その他所属の県有林	面積	263.95	260.19	226.74	33.45	227.23	226.74	0.49	227.23	226.74	0.49	0.00	0.00	0.00	0.00	0.00							
			材積	73	73	70	4	70	70	0	70	70	0	0	0	0	0	0							
		小計	面積	493.49	484.64	392.81	91.83	393.30	392.81	0.49	393.30	392.81	0.49	0.00	0.00	0.00	0.00	0.00							
	材積		120	120	112	8	112	112	0	112	112	0	0	0	0	0	0								
	市町村有林	市町村有林	面積	5713.81	5450.27	3810.17	1640.10	3835.82	3798.86	36.96	3829.72	3792.76	36.96	6.10	6.10	0.00	6.10	6.10							
			材積	1378	1378	1164	214	1163	1161	2	1161	1158	2	3	3	0	3	0							
		地方公共団体有林	面積	6.54	6.54	6.20	0.34	6.20	6.20	0.00	6.20	6.20	0.00	0.00	0.00	0.00	0.00	0.00							
			材積	2	2	2	0	2	2	0	2	2	0	0	0	0	0	0							
		小計	面積	5720.35	5456.81	3816.37	1640.44	3842.02	3805.06	36.96	3835.92	3798.96	36.96	6.10	6.10	0.00	6.10	6.10							
		材積	1380	1380	1166	214	1165	1163	2	1163	1160	2	3	3	0	3	0								
		財産区有林	面積	4633.46	4518.25	3288.78	1229.47	3299.20	3288.22	10.98	3276.92	3265.94	10.98	22.28	22.28	0.00	22.28	22.28							
	材積		1223	1223	1081	142	1081	1081	1	1075	1074	1	7	7	0	7	0								
	小計	面積	10847.30	10459.70	7497.96	2961.74	7534.52	7486.09	48.43	7506.14	7457.71	48.43	28.38	28.38	0.00	28.38	28.38								
		材積	2723	2723	2359	364	2359	2356	3	2350	2346	3	9	9	0	9	0								
	私有林	緑資源機構有林	面積	557.90	510.43	419.50	90.93	423.59	419	4.83	423.59	418.76	4.83	0.00	0.00	0.00	0.00	0.00							
			材積	102	102	93	9	93	92	0	93	92	0	0	0	0	0	0							
			面積	87.65	81.46	67.65	13.81	67.65	68	0.00	67.65	67.65	0.00	0.00	0.00	0.00	0.00	0.00							
		公社有林	材積	25	25	23	2	23	23	0	23	23	0	0	0	0	0	0							
			会社有林	面積	7294.04	6948.89	5233.08	1715.81	5301.68	5222	80.18	5299.10	5218.92	80.18	2.58	2.58	0.00	2.58	2.58						
				材積	1872	1872	1689	183	1694	1687	7	1693	1686	7	1	1	0	1	0						
		その他法人有林	学校有林	面積	83.63	80.00	73.11	6.89	73.20	73	0.24	73.20	72.96	0.24	0.00	0.00	0.00	0.00	0.00						
				材積	24	24	23	1	23	23	0	23	23	0	0	0	0	0	0						
森林組合			面積	0.45	0.06	0.06	0.00	0.06	0.06	0.00	0.06	0.06	0.00	0.00	0.00	0.00	0.00	0.00							
			材積	0	0	0	0	0	0	0	0	0	0	0	0	0	0	0							
その他組合有林			面積	235.14	210.05	178.75	31.30	177.01	177.01	0.00	177.01	177.01	0.00	0.00	0.00	0.00	0.00	0.00							
			材積	63	63	60	4	59	59	0	59	59	0	0	0	0	0	0							
寺有林			面積	822.09	798.19	582.17	216.02	584.91	582	3	584.91	582.04	2.87	0.00	0.00	0.00	0.00	0.00							
			材積	217	217	194	23	195	194	0	195	194	0	0	0	0	0	0							
神社有林			面積	232.85	228.90	185.19	43.71	184.99	184.10	0.89	184.99	184.10	0.89	0.00	0.00	0.00	0.00	0.00							
			材積	67	67	62	5	62	62	0	62	62	0	0	0	0	0	0							
その他宗教団体有林			面積	255.75	252.03	211.12	40.91	213.03	211.12	1.91	213.03	211.12	1.91	0.00	0.00	0.00	0.00	0.00							
			材積	82	82	77	5	77	77	0	77	77	0	0	0	0	0	0							
その他団体有林			面積	1729.07	1686.61	1329.79	356.82	1360.79	1325.22	35.57	1360.39	1325.02	35.37	0.40	0.20	0.20	0.40	0.20							
			材積	483	483	443	40	445	442	3	444	442	3	0	0	0	0	0							
小計			面積	3358.98	3255.84	2560.19	695.65	2593.99	2552.51	41.48	2593.59	2552.31	41.28	0.40	0.20	0.20	0.40	0.20							
			材積	937	937	859	77	861	857	4	861	857.14	3.51	0	0	0	0	0							
個人有林			慣行共有林	面積	1810.01	1748.03	1402.13	345.90	1419.90	1400.86	19.04	1417.01	1400.86	16.15	2.89	0.00	2.89	2.89	0.00						
		材積		503	503	467	36	468	466	2	468	466	2	0	0	0	0	0							
		記名共有林	面積	5100.68	4989.79	3052.63	1937.16	3075.11	3048.91	26.20	3075.11	3048.91	26.20	0.00	0.00	0.00	0.00	0.00							
			材積	1258	1258	1039	219	1041	1038	3	1041	1038	3	0	0	0	0	0							
		その他共有林	面積	341.54	336.75	272.77	63.98	277.40	272.77	4.63	277.40	272.77	4.63	0.00	0.00	0.00	0.00	0.00							
			材積	105	105	99	6	99	99	0	99	99	0	0	0	0	0	0							
		個人有林	面積	25706.30	25094.28	18884.23	6210.05	19038.01	18858.33	179.68	18971.09	18791.79	179.30	66.92	66.54	0.38	66.54	0.38							
			材積	7081	7081	6415	665	6425	6409	17	6409	6392	17	16	16	0	16	0							
		形態不明	面積	35.58	35.02	24.30	10.72	24.30	24.30	0.00	24.30	24.30	0.00	0.00	0.00	0.00	0.00	0.00							
			材積	9	9	8	1	8	8	0	8	8	0	0	0	0	0	0							
		小計	面積	32994.11	32203.87	23636.06	8567.81	23834.72	23605.17	229.55	23764.91	23538.63	226.28	69.81	66.54	3.27	66.54	3.27							
	材積	8956	8956	8028	928	8041	8020	22	8025	8003	22	16	16	0	16	0									
	小計	面積	44292.68	43000.49	31916.48	11084.01	32221.63	31865.59	356.04	32148.84	31796.27	352.57	72.79	69.32	3.47	69.32	3.47								
	材積	11891	11891	10692	1200	10712	10679	32	10695	10662	32	17	17	0	17	0									
	計画区合計	面積	55139.98	53460.19	39414.44	14045.75	39756.15	39351.68	404.47	39654.98	39253.98	401.00	101.17	97.70	3.47	97.70	3.47								
材積		14615	14615	13051	1564	13070	13035	35	13044	13009	35	26	26	0	26	0									

(単位 面積 : ha、材積 : 千 m3)

地												竹 林	無 立 木 地			更 新 困 難 地	
天 然 林													總 數	伐 採 跡 地	未 立 木 地		
總 數			育 成 單 層 林			育 成 複 層 林			天 然 生 林								
總 數	針	広	總 數	針	広	總 數	針	広	總 數	針	広						
58.38	0.00	58.38	0.00	0.00	0.00	0.00	0.00	0.00	58.38	0.00	58.38	0.00	4.05	0.00	4.05	1.04	
4	0	4	0	0	0	0	0	0	4	0	4	0		0	0	0	
32.96	0.00	32.96	0.00	0.00	0.00	0.00	1.04	0.00	1.04	31.92	0.00	31.92	0.06	3.70	0.00	3.70	0.00
4	0	4	0	0	0	0	0	0	3	0	3	0		0	0	0	
91.34	0.00	91.34	0.00	0.00	0.00	0.00	1.04	0.00	1.04	90.30	0.00	90.30	0.06	7.75	0.00	7.75	1.04
8	0	8	0	0	0	0	0	0	8	0	8			0	0		
1614.45	11.31	1603.14	0.45	0.00	0.45	51.25	0.00	51.25	1562.75	11.31	1551.44	17.94	109.40	0.39	109.01	136.20	
215	3	211	0	0	0	6	0	6	209	3	205	0		0	0	0	
0.34	0.00	0.34	0.00	0.00	0.00	0.00	0.00	0.00	0.34	0.00	0.34	0.00	0.00	0.00	0.00	0.00	
0	0	0	0	0	0	0	0	0	0	0	0	0		0	0	0	
1614.79	11.31	1603.48	0.45	0.00	0.45	51.25	0.00	51.25	1563.09	11.31	1551.78	17.94	109.40	0.39	109.01	136.20	
215	3	211	0	0	0	6	0	6	209	3	205			0	0		
1219.05	0.56	1218.49	0.21	0.00	0.21	19.11	0.00	19.11	1199.73	0.56	1199.17	6.82	108.39	0.00	108.39	0.00	
142	0	141	0	0	0	2	0	2	139	0	139	0		0	0	0	
2925.18	11.87	2913.31	0.66	0.00	0.66	71.40	0.00	71.40	2853.12	11.87	2841.25	24.82	225.54	0.39	225.15	137.24	
364	4	361	0	0	0	8	0	8	356	4	352			0	0		
86.84	0.74	86.10	0.00	0.00	0.00	6.03	0.00	6.03	80.81	0.74	80.07	0.07	47.40	0.00	47.40	0.00	
9	0	9	0	0	0	1	0	1	9	0	8	0		0	0	0	
13.81	0.00	13.81	0.00	0.00	0.00	3.15	0.00	3.15	10.66	0.00	10.66	0.67	5.52	0.00	5.52	0.00	
2	0	2	0	0	0	0	0	0	1	0	1	0		0	0	0	
1647.21	11.58	1635.63	0.00	0.00	0.00	89.43	0.00	89.43	1557.78	11.58	1546.20	99.58	227.14	7.92	219.22	18.43	
178	2	177	0	0	0	10	0	10	168	2	167	0		0	0	0	
6.80	0.15	6.65	0.00	0.00	0.00	0.00	0.00	0.00	6.80	0.15	6.65	1.23	2.40	0.00	2.40	0.00	
1	0	1	0	0	0	0	0	0	1	0	1	0		0	0	0	
0.00	0.00	0.00	0.00	0.00	0.00	0.00	0.00	0.00	0.00	0.00	0.00	0.00	0.39	0.00	0.39	0.00	
0	0	0	0	0	0	0	0	0	0	0	0	0		0	0	0	
33.04	1.74	31.30	0.00	0.00	0.00	1.04	0.00	1.04	32.00	1.74	30.26	0.00	25.09	0.00	25.09	0.00	
4	1	4	0	0	0	0	0	0	4	1	4	0		0	0	0	
213.28	0.13	213.15	0.00	0.00	0.00	31.17	0.03	31.14	182.11	0.10	182.01	13.51	10.29	0.00	10.29	0.10	
23	0	23	0	0	0	3	0	3	19	0	19	0		0	0	0	
43.91	1.09	42.82	0.00	0.00	0.00	2.72	0.00	2.72	41.19	1.09	40.10	1.15	2.80	0.00	2.80	0.00	
5	0	5	0	0	0	0	0	0	5	0	5	0		0	0	0	
39.00	0.00	39.00	0.00	0.00	0.00	7.30	0.00	7.30	31.70	0.00	31.70	0.81	2.91	0.00	2.91	0.00	
4	0	4	0	0	0	1	0	1	3	0	3	0		0	0	0	
325.82	4.57	321.25	0.00	0.00	0.00	8.49	0.00	8.49	317.33	4.57	312.76	15.04	27.42	0.21	27.21	0.00	
39	1	37	0	0	0	1	0	1	38	1	36	0		0	0	0	
661.85	7.68	654.17	0.00	0.00	0.00	50.72	0.03	50.69	611.13	7.65	603.48	31.74	71.30	0.21	71.09	0.10	
76	2	74	0	0	0	6	0	6	70	2	68			0	0		
328.13	1.27	326.86	0.00	0.00	0.00	49.32	0.00	49.32	278.81	1.27	277.54	20.48	40.94	0.00	40.94	0.56	
35	0	34	0	0	0	6	0	6	29	0	29	0		0	0	0	
1914.68	3.72	1910.96	0.00	0.00	0.00	166.56	0.00	166.56	1748.12	3.72	1744.40	25.40	83.07	0.55	82.52	2.42	
217	1	216	0	0	0	17	0	17	200	1	199	0		0	0	0	
59.35	0.00	59.35	0.00	0.00	0.00	0.70	0.00	0.70	58.65	0.00	58.65	0.55	4.24	0.00	4.24	0.00	
6	0	6	0	0	0	0	0	0	6	0	6	0		0	0	0	
6056.27	25.90	6030.37	0.35	0.00	0.35	1045.59	0.22	1045.37	5010.33	25.68	4984.65	293.48	313.75	10.22	303.53	4.79	
655	7	649	0	0	0	115	0	115	540	7	533	0		0	0	0	
10.72	0.00	10.72	0.00	0.00	0.00	0.73	0.00	0.73	9.99	0.00	9.99	0.23	0.33	0.00	0.33	0.00	
1	0	1	0	0	0	0	0	0	1	0	1	0		0	0	0	
8369.15	30.89	8338.26	0.35	0.00	0.35	1262.90	0.22	1262.68	7105.90	30.67	7075.23	340.14	442.33	10.77	431.56	7.77	
915	8	907	0	0	0	138	0	138	776	8	768			0	0		
10778.86	50.89	10727.97	0.35	0.00	0.35	1412.23	0.25	1411.98	9366.28	50.64	9315.64	472.20	793.69	18.90	774.79	26.30	
1180	12	1168	0	0	0	155	0	155	1025	12	1012			0	0		
13704.04	62.76	13641.28	1.01	0.00	1.01	1483.63	0.25	1483.38	12219.40	62.51	12156.89	497.02	1019.23	19.29	999.94	163.54	
1544	16	1528	0	0	0	163	0	163	1381	16	1365			0	0		

【東部農林事務所管内】

区分			総数	立 木											
				総 数			人 工 林								
							総 数			育 成 単 層 林			育 成 複 層 林		
										総 数	針	広	総 数	針	広
都道府県有林	保全室所属	面 積	229.54	224.45	166.07	58.38	166.07	166.07	0.00	166.07	166.07	0.00	0.00	0.00	0.00
		材 積	47	47	43	4	43	43	0	43	43	0	0	0	0
		その他所属	109.32	107.19	94.41	12.78	94.41	94.41	0.00	94.41	94.41	0.00	0.00	0.00	0.00
		の県有林	26	26	25	1	25	25	0	25	25	0	0	0	0
		小 計	338.86	331.64	260.48	71.16	260.48	260.48	0.00	260.48	260.48	0.00	0.00	0.00	0.00
	市町村有林	材 積	73	73	68	6	68	68	0	68	68	0	0	0	0
		面 積	3130.50	2894.41	2018.84	875.57	2017.21	2007.53	9.68	2011.32	2001.64	9.68	5.89	5.89	0.00
		材 積	721	721	614	107	611	611	1	609	608	1	3	3	0
		地方公共	0.00	0.00	0.00	0.00	0.00	0.00	0.00	0.00	0.00	0.00	0.00	0.00	0.00
		団体有林	0	0	0	0	0	0	0	0	0	0	0	0	0
	小 計	面 積	3130.50	2894.41	2018.84	875.57	2017.21	2007.53	9.68	2011.32	2001.64	9.68	5.89	5.89	0.00
		材 積	721	721	614	107	611	611	1	609	608	1	3	3	0
	財産区有林	面 積	1725.72	1690.75	1350.30	340.45	1349.74	1349.74	0.00	1349.74	1349.74	0.00	0.00	0.00	0.00
		材 積	487	487	448	38	448	448	0	448	448	0	0	0	0
		小 計	5195.08	4916.80	3629.62	1287.18	3627.43	3617.75	9.68	3621.54	3611.86	9.68	5.89	5.89	0.00
公有林	緑 資 源 機 構	面 積	464.24	416.77	343.58	73.19	347.67	343	4.83	347.67	342.84	4.83	0.00	0.00	0.00
		材 積	91	91	83	8	83	83	0	83	83	0	0	0	0
	公 社 有 林	面 積	73.36	72.29	59.53	12.76	59.53	60	0.00	59.53	59.53	0.00	0.00	0.00	0.00
		材 積	22	22	20	1	20	20	0	20	20	0	0	0	0
	会社有林	面 積	2642.20	2459.68	1433.07	1026.61	1448.22	1427	21.66	1448.22	1426.56	21.66	0.00	0.00	0.00
		材 積	528	528	419	109	420	417	2	420	417	2	0	0	0
	学校有林	面 積	27.89	24.92	20.55	4.37	20.64	20	0.24	20.64	20.40	0.24	0.00	0.00	0.00
		材 積	5	5	5	0	5	5	0	5	5	0	0	0	0
		森林組合	0.45	0.06	0.06	0.00	0.06	0.06	0.00	0.06	0.06	0.00	0.00	0.00	0.00
		有 林	0	0	0	0	0	0	0	0	0	0	0	0	0
		その他組合	130.39	122.18	118.39	3.79	116.65	116.65	0.00	116.65	116.65	0.00	0.00	0.00	0.00
		有 林	40	40	39	0	39	39	0	39	39	0	0	0	0
		寺 有 林	297.86	285.28	166.83	118.45	167.29	167	1	167.29	166.70	0.59	0.00	0.00	0.00
		材 積	65	65	53	12	54	53	0	54	53	0	0	0	0
		神 社 有 林	116.05	113.17	81.12	32.05	80.92	80.03	0.89	80.92	80.03	0.89	0.00	0.00	0.00
		材 積	34	34	30	4	30	30	0	30	30	0	0	0	0
		その他宗教	67.21	66.59	56.11	10.48	57.04	56.11	0.93	57.04	56.11	0.93	0.00	0.00	0.00
	団 体 有 林	面 積	21	21	20	1	20	20	0	20	20	0	0	0	0
		材 積	1085.23	1048.14	758.23	289.91	754.29	753.66	0.63	753.89	753.46	0.43	0.40	0.20	0.20
	有 林	面 積	289	289	255	34	254	254	0	254	254	0	0	0	0
		材 積	1725.08	1660.34	1201.29	459.05	1196.89	1193.61	3.28	1196.49	1193.41	3.08	0.40	0.20	0.20
	小 計	面 積	454	454	403	51	401	401	0	401	400.56	0.31	0	0	0
		材 積	1624.13	1563.90	1238.81	325.09	1256.38	1237.54	18.84	1253.49	1237.54	15.95	2.89	0.00	2.89
	慣行共有林	面 積	443	443	409	34	411	409	2	411	409	2	0	0	0
		材 積	4101.42	4028.61	2428.86	1599.75	2448.42	2425.14	23.28	2448.42	2425.14	23.28	0.00	0.00	0.00
	記名共有林	面 積	1006	1006	826	180	828	825	3	828	825	3	0	0	0
		材 積	219.81	215.86	176.01	39.85	176.01	176.01	0.00	176.01	176.01	0.00	0.00	0.00	0.00
	そ の 他 共 有 林	面 積	70	70	65	4	65	65	0	65	65	0	0	0	0
		材 積	10820.91	10571.98	6885.14	3686.84	6936.61	6860.72	75.89	6936.61	6860.72	75.89	0.00	0.00	0.00
	個 人 有 林	面 積	2643	2643	2260	383	2261	2254	7	2261	2254	7	0	0	0
		材 積	6.39	6.39	1.55	4.84	1.55	1.55	0.00	1.55	1.55	0.00	0.00	0.00	0.00
	形 態 不 明	面 積	1	1	0	1	0	0	0	0	0	0	0	0	0
		材 積	16772.66	16386.74	10730.37	5656.37	10818.97	10700.96	118.01	10816.08	10700.96	115.12	2.89	0.00	2.89
	小 計	面 積	4162	4162	3561	601	3566	3554	12	3566	3554	12	0	0	0
		材 積	21677.54	20995.82	13767.84	7227.98	13871.28	13723.50	147.78	13867.99	13723.30	144.69	3.29	0.20	3.09
	小 計	面 積	5257	5257	4486	771	4490	4475	15	4489	4475	15	0	0	0
		材 積	26872.62	25912.62	17397.46	8515.16	17498.71	17341.25	157.46	17489.53	17335.16	154.37	9.18	6.09	3.09
	合 計	面 積	6538	6538	5616	922	5617	5601	15	5614	5598	15	3	3	0
		材 積													

(注) 数値は、四捨五入により計が一致しない場合がある。

(単位 面積：ha、材積：千 m3)

地												竹 林	無 立 木 地			更 新 困 難 地
天 然 林													總 數	伐 採 跡 地	未 立 木 地	
總 數			育 成 單 層 林			育 成 複 層 林			天 然 生 林							
總 數	針	広	總 數	針	広	總 數	針	広	總 數	針	広					
58.38	0.00	58.38	0.00	0.00	0.00	0.00	0.00	0.00	58.38	0.00	58.38	0.00	4.05	0.00	4.05	1.04
4	0	4	0	0	0	0	0	0	4	0	4	0		0	0	0
12.78	0.00	12.78	0.00	0.00	0.00	0.37	0.00	0.37	12.41	0.00	12.41	0.04	2.09	0.00	2.09	0.00
1	0	1	0	0	0	0	0	0	1	0	1	0		0	0	0
71.16	0.00	71.16	0.00	0.00	0.00	0.37	0.00	0.37	70.79	0.00	70.79	0.04	6.14	0.00	6.14	1.04
6	0	6	0	0	0	0	0	0	6	0	6			0	0	
877.20	11.31	865.89	0.45	0.00	0.45	42.20	0.00	42.20	834.55	11.31	823.24	16.03	83.86	0.26	83.60	136.20
110	3	106	0	0	0	5	0	5	105	3	101	0		0	0	0
0.00	0.00	0.00	0.00	0.00	0.00	0.00	0.00	0.00	0.00	0.00	0.00	0.00	0.00	0.00	0.00	0.00
0	0	0	0	0	0	0	0	0	0	0	0	0		0	0	0
877.20	11.31	865.89	0.45	0.00	0.45	42.20	0.00	42.20	834.55	11.31	823.24	16.03	83.86	0.26	83.60	136.20
110	3	106	0	0	0	5	0	5	105	3	101			0	0	
341.01	0.56	340.45	0.21	0.00	0.21	14.20	0.00	14.20	326.60	0.56	326.04	0.77	34.20	0.00	34.20	0.00
39	0	38	0	0	0	2	0	2	37	0	37	0		0	0	0
1289.37	11.87	1277.50	0.66	0.00	0.66	56.77	0.00	56.77	1231.94	11.87	1220.07	16.84	124.20	0.26	123.94	137.24
154	4	150	0	0	0	7	0	7	147	4	144			0	0	
69.10	0.74	68.36	0.00	0.00	0.00	6.03	0.00	6.03	63.07	0.74	62.33	0.07	47.40	0.00	47.40	0.00
8	0	7	0	0	0	1	0	1	7	0	7	0		0	0	0
12.76	0.00	12.76	0.00	0.00	0.00	2.36	0.00	2.36	10.40	0.00	10.40	0.67	0.40	0.00	0.40	0.00
1	0	1	0	0	0	0	0	0	1	0	1	0		0	0	0
1011.46	6.51	1004.95	0.00	0.00	0.00	50.14	0.00	50.14	961.32	6.51	954.81	92.09	90.25	0.00	90.25	0.18
109	2	107	0	0	0	5	0	5	103	2	102	0		0	0	0
4.28	0.15	4.13	0.00	0.00	0.00	0.00	0.00	0.00	4.28	0.15	4.13	1.23	1.74	0.00	1.74	0.00
0	0	0	0	0	0	0	0	0	0	0	0	0		0	0	0
0.00	0.00	0.00	0.00	0.00	0.00	0.00	0.00	0.00	0.00	0.00	0.00	0.00	0.39	0.00	0.39	0.00
0	0	0	0	0	0	0	0	0	0	0	0	0		0	0	0
5.53	1.74	3.79	0.00	0.00	0.00	0.28	0.00	0.28	5.25	1.74	3.51	0.00	8.21	0.00	8.21	0.00
1	1	0	0	0	0	0	0	0	1	1	0	0		0	0	0
117.99	0.13	117.86	0.00	0.00	0.00	23.62	0.03	23.59	94.37	0.10	94.27	5.61	6.87	0.00	6.87	0.10
12	0	12	0	0	0	3	0	3	9	0	9	0		0	0	0
32.25	1.09	31.16	0.00	0.00	0.00	2.04	0.00	2.04	30.21	1.09	29.12	0.73	2.15	0.00	2.15	0.00
4	0	4	0	0	0	0	0	0	4	0	3	0		0	0	0
9.55	0.00	9.55	0.00	0.00	0.00	0.00	0.00	0.00	9.55	0.00	9.55	0.62	0.00	0.00	0.00	0.00
1	0	1	0	0	0	0	0	0	1	0	1	0		0	0	0
293.85	4.57	289.28	0.00	0.00	0.00	4.67	0.00	4.67	289.18	4.57	284.61	14.01	23.08	0.00	23.08	0.00
35	1	34	0	0	0	0	0	0	35	1	33	0		0	0	0
463.45	7.68	455.77	0.00	0.00	0.00	30.61	0.03	30.58	432.84	7.65	425.19	22.20	42.44	0.00	42.44	0.10
53	2	51	0	0	0	3	0	3	50	2	48			0	0	
307.52	1.27	306.25	0.00	0.00	0.00	48.70	0.00	48.70	258.82	1.27	257.55	19.93	39.74	0.00	39.74	0.56
32	0	32	0	0	0	6	0	6	27	0	26	0		0	0	0
1580.19	3.72	1576.47	0.00	0.00	0.00	154.71	0.00	154.71	1425.48	3.72	1421.76	16.15	54.24	0.55	53.69	2.42
178	1	177	0	0	0	16	0	16	162	1	161	0		0	0	0
39.85	0.00	39.85	0.00	0.00	0.00	0.70	0.00	0.70	39.15	0.00	39.15	0.40	3.55	0.00	3.55	0.00
4	0	4	0	0	0	0	0	0	4	0	4	0		0	0	0
3635.37	24.42	3610.95	0.16	0.00	0.16	702.94	0.04	702.90	2932.27	24.38	2907.89	127.60	116.54	2.43	114.11	4.79
382	6	375	0	0	0	76	0	76	305	6	299	0		0	0	0
4.84	0.00	4.84	0.00	0.00	0.00	0.00	0.00	0.00	4.84	0.00	4.84	0.00	0.00	0.00	0.00	0.00
1	0	1	0	0	0	0	0	0	1	0	1	0		0	0	0
5567.77	29.41	5538.36	0.16	0.00	0.16	907.05	0.04	907.01	4660.56	29.37	4631.19	164.08	214.07	2.98	211.09	7.77
597	8	589	0	0	0	98	0	98	499	8	491			0	0	
7124.54	44.34	7080.20	0.16	0.00	0.16	996.19	0.07	996.12	6128.19	44.27	6083.92	279.11	394.56	2.98	391.58	8.05
768	12	756	0	0	0	108	0	108	660	12	648			0	0	
8413.91	56.21	8357.70	0.82	0.00	0.82	1052.96	0.07	1052.89	7360.13	56.14	7303.99	295.95	518.76	3.24	515.52	145.29
922	15	906	0	0	0	114	0	114	807	15	792			0	0	

【富士農林事務所管内】

区分			総数	立												木											
				総数			人												工			林					
				総数			針			広			総数			針			広			総数			針		
公有林	都道府県有林	保全室所属	面積	0.00	0.00	0.00	0.00	0.00	0.00	0.00	0.00	0.00	0.00	0.00	0.00	0.00	0.00	0.00	0.00	0.00	0.00	0.00	0.00	0.00	0.00	0.00	0.00
		の県営林	材積	0	0	0	0	0	0	0	0	0	0	0	0	0	0	0	0	0	0	0	0	0	0	0	0
		その他所属	面積	154.63	153.00	132.33	20.67	132.82	132.33	0.49	132.82	132.33	0.49	0.00	0.00	0.00	0.00	0.00	0.00	0.00	0.00	0.00	0.00	0.00	0.00	0.00	0.00
		の県有林	材積	47	47	45	2	45	45	0	45	45	0	0	0	0	0	0	0	0	0	0	0	0	0	0	0
		小計	面積	154.63	153.00	132.33	20.67	132.82	132.33	0.49	132.82	132.33	0.49	0.00	0.00	0.00	0.00	0.00	0.00	0.00	0.00	0.00	0.00	0.00	0.00	0.00	0.00
	市町村有林	市町村有林	材積	47	47	45	2	45	45	0	45	45	0	0	0	0	0	0	0	0	0	0	0	0	0	0	0
			面積	2583.31	2555.86	1791.33	764.53	1818.61	1791.33	27.28	1818.40	1791.12	27.28	0.21	0.21	0.00	0.00	0.00	0.00	0.00	0.00	0.00	0.00	0.00	0.00	0.00	0.00
		地方公共団体有林	材積	657	657	550	107	552	550	2	552	550	2	0	0	0	0	0	0	0	0	0	0	0	0	0	0
			面積	6.54	6.54	6.20	0.34	6.20	6.20	0.00	6.20	6.20	0.00	0.00	0.00	0.00	0.00	0.00	0.00	0.00	0.00	0.00	0.00	0.00	0.00	0.00	0.00
		小計	材積	2	2	2	0	2	2	0	2	2	0	0	0	0	0	0	0	0	0	0	0	0	0	0	0
	面積		2589.85	2562.40	1797.53	764.87	1824.81	1797.53	27.28	1824.60	1797.32	27.28	0.21	0.21	0.00	0.00	0.00	0.00	0.00	0.00	0.00	0.00	0.00	0.00	0.00	0.00	
	財産区有林	財産区有林	材積	659	659	552	107	554	552	2	554	552	2	0	0	0	0	0	0	0	0	0	0	0	0	0	0
			面積	2907.74	2827.50	1938.48	889.02	1949.46	1938.48	10.98	1927.18	1916.20	10.98	22.28	22.28	0.00	0.00	0.00	0.00	0.00	0.00	0.00	0.00	0.00	0.00	0.00	0.00
		小計	材積	736	736	633	104	633	633	1	627	626	1	7	7	0	0	0	0	0	0	0	0	0	0	0	0
			面積	5652.22	5542.90	3868.34	1674.56	3907.09	3868.34	38.75	3884.60	3845.85	38.75	22.49	22.49	0.00	0.00	0.00	0.00	0.00	0.00	0.00	0.00	0.00	0.00	0.00	0.00
		小計	材積	1442	1442	1229	213	1232	1229	2	1225	1223	2	7	7	0	0	0	0	0	0	0	0	0	0	0	0
	緑資源機構有林		面積	93.66	93.66	75.92	17.74	75.92	76	0.00	75.92	75.92	0.00	0.00	0.00	0.00	0.00	0.00	0.00	0.00	0.00	0.00	0.00	0.00	0.00	0.00	0.00
	私有林	公社有林	材積	11	11	10	2	10	10	0	10	10	0	0	0	0	0	0	0	0	0	0	0	0	0	0	0
			面積	14.29	9.17	8.12	1.05	8.12	8	0.00	8.12	8.12	0.00	0.00	0.00	0.00	0.00	0.00	0.00	0.00	0.00	0.00	0.00	0.00	0.00	0.00	0.00
		会社有林	材積	3	3	3	0	3	3	0	3	3	0	0	0	0	0	0	0	0	0	0	0	0	0	0	0
面積			4651.84	4489.21	3800.01	689.20	3853.46	3795	58.52	3850.88	3792.36	58.52	2.58	2.58	0.00	0.00	0.00	0.00	0.00	0.00	0.00	0.00	0.00	0.00	0.00	0.00	
その他法人有林		学校有林	材積	1344	1344	1270	74	1274	1270	4	1273	1269	4	1	1	0	0	0	0	0	0	0	0	0	0	0	0
			面積	55.74	55.08	52.56	2.52	52.56	53	0.00	52.56	52.56	0.00	0.00	0.00	0.00	0.00	0.00	0.00	0.00	0.00	0.00	0.00	0.00	0.00	0.00	
		森林組合	材積	18	18	18	0	18	18	0	18	18	0	0	0	0	0	0	0	0	0	0	0	0	0	0	0
			面積	0.00	0.00	0.00	0.00	0.00	0.00	0.00	0.00	0.00	0.00	0.00	0.00	0.00	0.00	0.00	0.00	0.00	0.00	0.00	0.00	0.00	0.00	0.00	0.00
		有林	材積	0	0	0	0	0	0	0	0	0	0	0	0	0	0	0	0	0	0	0	0	0	0	0	0
			面積	104.75	87.87	60.36	27.51	60.36	60.36	0.00	60.36	60.36	0.00	0.00	0.00	0.00	0.00	0.00	0.00	0.00	0.00	0.00	0.00	0.00	0.00	0.00	0.00
		その他組合有林	材積	24	24	21	3	21	21	0	21	21	0	0	0	0	0	0	0	0	0	0	0	0	0	0	0
			面積	524.23	512.91	415.34	97.57	417.62	415	2	417.62	415.34	2.28	0.00	0.00	0.00	0.00	0.00	0.00	0.00	0.00	0.00	0.00	0.00	0.00	0.00	0.00
		寺有林	材積	152	152	141	11	141	141	0	141	141	0	0	0	0	0	0	0	0	0	0	0	0	0	0	0
			面積	116.80	115.73	104.07	11.66	104.07	104.07	0.00	104.07	104.07	0.00	0.00	0.00	0.00	0.00	0.00	0.00	0.00	0.00	0.00	0.00	0.00	0.00	0.00	0.00
		神社有林	材積	34	34	32	1	32	32	0	32	32	0	0	0	0	0	0	0	0	0	0	0	0	0	0	0
			面積	188.54	185.44	155.01	30.43	155.99	155.01	0.98	155.99	155.01	0.98	0.00	0.00	0.00	0.00	0.00	0.00	0.00	0.00	0.00	0.00	0.00	0.00	0.00	0.00
		その他宗教団体有林	材積	61	61	57	3	57	57	0	57	57	0	0	0	0	0	0	0	0	0	0	0	0	0	0	0
			面積	643.84	638.47	571.56	66.91	606.50	571.56	34.94	606.50	571.56	34.94	0.00	0.00	0.00	0.00	0.00	0.00	0.00	0.00	0.00	0.00	0.00	0.00	0.00	0.00
その他団体有林		材積	194	194	188	6	190	188	3	190	188	3	0	0	0	0	0	0	0	0	0	0	0	0	0	0	
		面積	1633.90	1595.50	1358.90	236.60	1397.10	1358.90	38.20	1397.10	1358.90	38.20	0.00	0.00	0.00	0.00	0.00	0.00	0.00	0.00	0.00	0.00	0.00	0.00	0.00	0.00	
個人有林	小計	材積	482	482	457	26	460	457	3	460	456.58	3.20	0	0	0	0	0	0	0	0	0	0	0	0	0		
		面積	185.88	184.13	163.32	20.81	163.52	163.32	0.20	163.52	163.32	0.20	0.00	0.00	0.00	0.00	0.00	0.00	0.00	0.00	0.00	0.00	0.00	0.00	0.00		
	慣行共有林	材積	60	60	57	2	57	57	0	57	57	0	0	0	0	0	0	0	0	0	0	0	0	0	0		
		面積	999.26	961.18	623.77	337.41	626.69	623.77	2.92	626.69	623.77	2.92	0.00	0.00	0.00	0.00	0.00	0.00	0.00	0.00	0.00	0.00	0.00	0.00	0.00	0.00	
	記名共有林	材積	252	252	212	40	213	212	0	213	212	0	0	0	0	0	0	0	0	0	0	0	0	0	0	0	
		面積	121.73	120.89	96.76	24.13	101.39	96.76	4.63	101.39	96.76	4.63	0.00	0.00	0.00	0.00	0.00	0.00	0.00	0.00	0.00	0.00	0.00	0.00	0.00	0.00	
	その他共有林	材積	36	36	34	2	34	34	0	34	34	0	0	0	0	0	0	0	0	0	0	0	0	0	0	0	
		面積	14885.39	14522.30	11999.09	2523.21	12101.40	11997.61	103.79	12034.48	11931.07	103.41	66.92	66.54	0.38	0.38	0.38	0.38	0.38	0.38	0.38	0.38	0.38	0.38	0.38	0.38	
	個人有林	材積	4438	4438	4155	283	4164	4155	9	4148	4139	9	16	16	0	0	0	0	0	0	0	0	0	0	0	0	
		面積	29.19	28.63	22.75	5.88	22.75	22.75	0.00	22.75	22.75	0.00	0.00	0.00	0.00	0.00	0.00	0.00	0.00	0.00	0.00	0.00	0.00	0.00	0.00	0.00	
	形態不明	材積	8	8	8	1	8	8	0	8	8	0	0	0	0	0	0	0	0	0	0	0	0	0	0	0	
		面積	16221.45	15817.13	12905.69	2911.44	13015.75	12904.21	111.54	12948.83	12837.67	111.16	66.92	66.54	0.38	0.38	0.38	0.38	0.38	0.38	0.38	0.38	0.38	0.38	0.38	0.38	
	小計	材積	4794	4794	4466	327	4476	4466	10	4460	4450	10	16	16	0	0	0	0	0	0	0	0	0	0	0	0	
		面積	22615.14	22004.67	18148.64	3856.03	18350.35	18142.09	208.26	18280.85	18072.97	207.88	69.50	69.12	0.38	0.38	0.38	0.38	0.38	0.38	0.38	0.38	0.38	0.38	0.38	0.38	
小計	材積	6634	6634	6205	429	6222	6205	17	6205	6188	17	17	17	0	0	0	0	0	0	0	0	0	0	0	0		
	面積	28267.36	27547.57	22016.98	5530.59	22257.44	22010.43	247.01	22165.45	21918.82	246.63	91.99	91.61	0.38	0.38	0.38	0.38	0.38	0.38	0.38	0.38	0.38	0.38	0.38	0.38		
合計	小計	材積	8076	8076	7434	642	7454	7434	20	7430	7410	20	24	24	0	0	0	0	0	0	0	0	0	0	0	0	
		面積	28267.36	27547.57	22016.98	5530.59	22257.44	22010.43	247.01	22165.45	21918.82	246.63	91.99	91.61	0.38	0.38	0.38	0.38	0.38	0.38	0.38	0.38	0.38	0.38	0.38		

(注) 数値は、四捨五入により計が一致しない場合がある

(単位 面積 : ha、材積 : 千 m3)

地												竹 林	無 立 木 地			更 新 困 難 地
天 然 林													總 數	伐 採 跡 地	未 立 木 地	
總 數			育 成 單 層 林			育 成 複 層 林			天 然 生 林							
總 數	針	広	總 數	針	広	總 數	針	広	總 數	針	広					
0.00	0.00	0.00	0.00	0.00	0.00	0.00	0.00	0.00	0.00	0.00	0.00	0.00	0.00	0.00	0.00	0.00
0	0	0	0	0	0	0	0	0	0	0	0	0	0	0	0	0
20.18	0.00	20.18	0.00	0.00	0.00	0.00	0.67	0.00	0.67	19.51	0.00	19.51	0.02	1.61	0.00	1.61
2	0	2	0	0	0	0	0	0	0	2	0	2	0	0	0	0
20.18	0.00	20.18	0.00	0.00	0.00	0.00	0.67	0.00	0.67	19.51	0.00	19.51	0.02	1.61	0.00	1.61
2	0	2	0	0	0	0	0	0	0	2	0	2			0	0
737.25	0.00	737.25	0.00	0.00	0.00	0.00	9.05	0.00	9.05	728.20	0.00	728.20	1.91	25.54	0.13	25.41
105	0	105	0	0	0	0	1	0	1	104	0	104	0		0	0
0.34	0.00	0.34	0.00	0.00	0.00	0.00	0.00	0.00	0.00	0.34	0.00	0.34	0.00	0.00	0.00	0.00
0	0	0	0	0	0	0	0	0	0	0	0	0	0		0	0
737.59	0.00	737.59	0.00	0.00	0.00	0.00	9.05	0.00	9.05	728.54	0.00	728.54	1.91	25.54	0.13	25.41
105	0	105	0	0	0	0	1	0	1	104	0	104			0	0
878.04	0.00	878.04	0.00	0.00	0.00	0.00	4.91	0.00	4.91	873.13	0.00	873.13	6.05	74.19	0.00	74.19
103	0	103	0	0	0	0	0	0	0	103	0	103	0		0	0
1635.81	0.00	1635.81	0.00	0.00	0.00	0.00	14.63	0.00	14.63	1621.18	0.00	1621.18	7.98	101.34	0.13	101.21
210	0	210	0	0	0	0	1	0	1	209	0	209			0	0
17.74	0.00	17.74	0.00	0.00	0.00	0.00	0.00	0.00	0.00	17.74	0.00	17.74	0.00	0.00	0.00	0.00
2	0	2	0	0	0	0	0	0	0	2	0	2	0		0	0
1.05	0.00	1.05	0.00	0.00	0.00	0.00	0.79	0.00	0.79	0.26	0.00	0.26	0.00	5.12	0.00	5.12
0	0	0	0	0	0	0	0	0	0	0	0	0	0		0	0
635.75	5.07	630.68	0.00	0.00	0.00	0.00	39.29	0.00	39.29	596.46	5.07	591.39	7.49	136.89	7.92	128.97
70	0	70	0	0	0	0	5	0	5	65	0	65	0		0	0
2.52	0.00	2.52	0.00	0.00	0.00	0.00	0.00	0.00	0.00	2.52	0.00	2.52	0.00	0.66	0.00	0.66
0	0	0	0	0	0	0	0	0	0	0	0	0	0		0	0
0.00	0.00	0.00	0.00	0.00	0.00	0.00	0.00	0.00	0.00	0.00	0.00	0.00	0.00	0.00	0.00	0.00
0	0	0	0	0	0	0	0	0	0	0	0	0	0		0	0
27.51	0.00	27.51	0.00	0.00	0.00	0.00	0.76	0.00	0.76	26.75	0.00	26.75	0.00	16.88	0.00	16.88
3	0	3	0	0	0	0	0	0	0	3	0	3	0		0	0
95.29	0.00	95.29	0.00	0.00	0.00	0.00	7.55	0.00	7.55	87.74	0.00	87.74	7.90	3.42	0.00	3.42
11	0	11	0	0	0	0	1	0	1	10	0	10	0		0	0
11.66	0.00	11.66	0.00	0.00	0.00	0.00	0.68	0.00	0.68	10.98	0.00	10.98	0.42	0.65	0.00	0.65
1	0	1	0	0	0	0	0	0	0	1	0	1	0		0	0
29.45	0.00	29.45	0.00	0.00	0.00	0.00	7.30	0.00	7.30	22.15	0.00	22.15	0.19	2.91	0.00	2.91
3	0	3	0	0	0	0	1	0	1	3	0	3	0		0	0
31.97	0.00	31.97	0.00	0.00	0.00	0.00	3.82	0.00	3.82	28.15	0.00	28.15	1.03	4.34	0.21	4.13
4	0	4	0	0	0	0	0	0	0	3	0	3	0		0	0
198.40	0.00	198.40	0.00	0.00	0.00	0.00	20.11	0.00	20.11	178.29	0.00	178.29	9.54	28.86	0.21	28.65
23	0	23	0	0	0	0	2	0	2	20	0	20			0	0
20.61	0.00	20.61	0.00	0.00	0.00	0.00	0.62	0.00	0.62	19.99	0.00	19.99	0.55	1.20	0.00	1.20
2	0	2	0	0	0	0	0	0	0	2	0	2	0		0	0
334.49	0.00	334.49	0.00	0.00	0.00	0.00	11.85	0.00	11.85	322.64	0.00	322.64	9.25	28.83	0.00	28.83
39	0	39	0	0	0	0	1	0	1	38	0	38	0		0	0
19.50	0.00	19.50	0.00	0.00	0.00	0.00	0.00	0.00	0.00	19.50	0.00	19.50	0.15	0.69	0.00	0.69
2	0	2	0	0	0	0	0	0	0	2	0	2	0		0	0
2420.90	1.48	2419.42	0.19	0.00	0.19	342.65	0.18	342.47	2078.06	1.30	2076.76	165.88	197.21	7.79	189.42	0.00
274	0	273	0	0	0	0	39	0	39	235	0	234	0		0	0
5.88	0.00	5.88	0.00	0.00	0.00	0.00	0.73	0.00	0.73	5.15	0.00	5.15	0.23	0.33	0.00	0.33
1	0	1	0	0	0	0	0	0	0	1	0	1	0		0	0
2801.38	1.48	2799.90	0.19	0.00	0.19	355.85	0.18	355.67	2445.34	1.30	2444.04	176.06	228.26	7.79	220.47	0.00
318	0	317	0	0	0	0	40	0	40	277	0	277			0	0
3654.32	6.55	3647.77	0.19	0.00	0.19	416.04	0.18	415.86	3238.09	6.37	3231.72	193.09	399.13	15.92	383.21	18.25
412	1	412	0	0	0	0	47	0	47	365	0	364			0	0
5290.13	6.55	5283.58	0.19	0.00	0.19	430.67	0.18	430.49	4859.27	6.37	4852.90	201.07	500.47	16.05	484.42	18.25
622	1	622	0	0	0	0	49	0	49	573	0	573			0	0

(5) 制限林の種類別面積

市町村	保安林					砂防 指定地	自
	水源 かん養	土砂 流出防止	土砂 崩壊防備	その他	計		国
							特別 保護地区
総 計	(1, 191. 55)	(645. 30)	(6. 61)	(214. 65)	(1, 866. 37)	(82. 61)	－
	6, 795. 83	3, 113. 83	29. 26	402. 68	10, 149. 86	747. 29	
東部農林事務所	(586. 96)	(415. 16)	(5. 41)	(133. 61)	(995. 45)	(66. 06)	－
	3, 098. 74	2, 317. 84	22. 87	172. 27	5, 466. 03	474. 50	
三島市	(0. 42)	(1. 23)			(1. 23)		
	329. 96	215. 58	4. 15		549. 27	4. 04	
沼津市	(368. 47)	(199. 87)	(3. 92)	(133. 61)	(617. 46)	(44. 54)	
	947. 29	319. 04	8. 45	172. 27	1, 358. 64	251. 54	
裾野市	(137. 43)	(46. 77)			(179. 50)	(4. 17)	
	799. 85	378. 18			1, 173. 33	80. 29	
御殿場市	(6. 87)	(1. 49)	(1. 49)		(8. 36)		
	184. 36	24. 25	3. 74		210. 86	84. 35	
清水町							
		0. 84			0. 84		
長泉町							
						29. 83	
小山町	(73. 77)	(165. 80)			(188. 90)	(17. 35)	
	837. 28	1, 379. 95	6. 53		2, 173. 09	24. 45	
富士事務所	(604. 59)	(230. 14)	(1. 20)	(81. 04)	(870. 92)	(16. 55)	－
	3, 697. 09	795. 99	6. 39	230. 41	4, 683. 83	272. 79	
富士市	(312. 89)	(216. 58)		(26. 89)	(516. 22)	(4. 05)	
	1, 039. 56	404. 08		167. 28	1, 570. 78	105. 94	
富士宮市	(291. 70)	(13. 56)	(1. 20)	(54. 15)	(354. 70)	(12. 50)	
	2, 657. 53	391. 91	6. 39	63. 13	3, 113. 05	166. 85	

(注) 上段の () 数字は、他の制限林と重複する面積で内数、ただし合計欄の上段の () 数字は、重複する制限林部分の実面積で内数である。

(附) 参考資料(富士)

(単位 面積 : ha)

然 公 園				自然環境保 全法、県条 例による特 別地区	都市計画法 による風致 地区	文化財保護 法による史 跡名勝天然 記念物に係 る指定地	急傾斜地崩 壊危険区域	合計 (実面積計)
第1種 特別地域	第2種 特別地域	第3種 特別地域	小計					
-	(559.30) 1,151.92	(411.09) 1,237.42	(970.39) 2,389.34	(592.91) 592.91	(130.35) 346.62	(0.93) 6.89	1.73	(1,872.56) 12,463.64
-	(218.03) 764.41	(411.09) 1,233.20	(629.12) 1,997.61	(120.88) 120.88	(130.35) 258.73	4.59	0.49	(1,001.64) 7,382.61
		(0.81)	(0.81)					(1.23)
		0.81	0.81			4.59		557.90
	(218.03) 764.41	(232.78) 844.62	(450.81) 1,609.03		(130.35) 258.73		0.49	(623.65) 2,858.92
		(170.63)	(170.63)					(179.50)
		290.35	290.35					1,369.17
		(6.87)	(6.87)					(8.36)
		97.42	97.42					385.76
			-					0.84
			-					29.83
				(120.88)				(188.90)
			-	120.88				2,180.19
-	(341.27) 387.51	4.22	(341.27) 391.73	(472.03) 472.03	87.89	(0.93) 2.30	1.24	(870.92) 5,081.03
				(472.03)				(516.22)
			-	472.03				1,672.67
	(341.27) 387.51		(341.27) 391.73			(0.93)		(354.70)
		4.22			87.89	2.30	1.24	3,408.36

(6) 樹種別材積表

(単位 材積：千m³)

樹種 林種		総数	スギ	ヒノキ	マツ	カラマツ	その他 針葉樹	クヌギ	その他 広葉樹
総数	総 数	14,615	3,489	9,089	284	3	186	183	1,381
	人工林	13,070	3,489	9,088	270	3	185	25	11
	天然林	1,544	0	1	14	0	1	158	1,370
東部農林管内	総 数	6,538	1,494	3,864	248	0	11	120	801
	人工林	5,617	1,493	3,863	234	0	10	11	4
	天然林	922	0	1	14	0	1	109	797
富士農林管内	総 数	8,076	1,996	5,225	36	3	175	62	580
	人工林	7,454	1,995	5,224	36	3	175	14	6
	天然林	622	0	0	0	0	0	49	573

(資料) 森林計画課調べ

(注) 数値は、四捨五入のため計が一致しない場合がある。

(7) 特定保安林の指定状況

該当なし

(8) 荒廃地等の面積

(単位 面積：ha)

区 分		荒 廃 林 地			崩壊危険地	計
		崩壊地	地すべり地	小計		
総 数		3.8	25.0	28.8	1504.8	1533.6
東部農林管内	管内 計	1.6	—	1.6	675.3	676.9
	三島市	—	—	—	21.9	21.9
	沼津市	—	—	—	216.4	216.4
	裾野市	0.6	—	0.6	76.6	77.2
	御殿場市	—	—	—	33.6	33.6
	清水町	—	—	—	10.2	10.2
	長泉町	—	—	—	2.2	2.2
	小山町	1.0	—	1.0	314.4	315.4
富士農林管内	管内 計	2.2	25.0	27.2	829.5	856.7
	富士市	0.2	—	0.2	203.6	203.8
	富士宮市	2.0	25.0	27.0	625.9	652.9

(資料) 森林保全課調べ

(9) 森林の被害

種類		松くい虫 (m3)			獣害等 (ha)			火災 (ha)		
年度		R4	R5	R6	R4	R5	R6	R4	R5	R6
総 数		773	939	643	31.58	31.31	0.12	0.60	1.00	0.17
東部 農林 管内	管内 計	477	565	433	22.47	29.72	0.12	0.60	-	0.01
	三島市	10	8	7	-	-	-	-	-	-
	沼津市	153	167	139	-	-	-	-	-	-
	裾野市	95	203	130	-	-	-	-	1.00	-
	御殿場市	87	43	77	22.47	29.70	-	-	-	0.01
	清水町	-	-	-	-	-	-	-	-	-
	長泉町	-	12	3	-	-	-	-	-	-
	小山町	132	132	77	-	0.02	-	-	-	-
富士 農林 管内	管内 計	296	374	210	9.11	1.59	-	-	-	0.16
	富士市	284	359	194	2.79	1.59	-	-	-	-
	富士宮市	12	15	16	6.32	--	-	-	-	0.16

(資料) 森林整備課調べ

(注) 数値は、四捨五入により計が一致しない場合がある。

(10) 防火線等の整備状況

該当なし

3 林業の動向

(1) 保有山林面積規模別林家数

ア 保有山林規模別林家数

(単位 戸数：戸)

区分		総数	1～5ha 未満	5～10ha 未満	10～50ha 未満	50ha 以上
総 数		3,132	2,481	353	252	46
東部農林管内	管内 計	1,874	1,465	230	153	26
	三島市	164	128	24	10	2
	沼津市	460	322	75	55	8
	裾野市	439	331	60	39	9
	御殿場市	400	330	38	27	5
	清水町	11	11	0	0	0
	長泉町	69	65	2	1	1
	小山町	331	278	31	21	1
富士農林	管内 計	1,258	1,016	123	99	20
	富士市	552	444	52	44	12
	富士宮市	706	572	71	55	8

(資料) 2020年農林業センサス確定値VI林家(農林水産省)

イ 保有山林規模別林業経営体数

(単位：経営体数)

区分		総数	保有山林 なし	1～5ha 未満	5～10ha 未満	10～50ha 未満	50ha 以上
総数		184	14	35	36	63	36
東 部 農 林 管 内	管内計	102	7	18	21	33	23
	三島市	5	0	0	3	1	1
	沼津市	4	2	1	0	1	0
	裾野市	26	1	6	8	8	3
	御殿場市	36	2	7	6	10	11
	清水町	0	0	0	0	0	0
	長泉町	3	0	0	1	1	1
	小山町	28	2	4	3	12	7
富 士 農 林 管	管内計	82	7	17	15	30	13
	富士市	45	5	9	6	20	5
	富士宮市	37	2	8	9	10	8

(資料) 2020年農林業センサス確定値V林業経営体(農林水産省)

(2) 森林経営計画の認定状況

(単位 件数：件 面積：ha)

区分		総 数		公有林面積		私有林面積	
		件数	面 積	件数	面 積	件数	面 積
総 数		74	15,205	12	3,441	62	11,764
東 部 農 林 管 内	管内 計	23	5,047	2	172	21	4,874
	知事認定 計	—	—	—	—	—	—
	市町村認定 計	23	5,047	2	172	21	4,874
	三島市	4	675	—	—	4	675
	沼津市	2	650	1	42	1	608
	裾野市	10	2,643	1	130	1	2,513
	御殿場市	1	39	—	—	1	39
	清水町	—	—	—	—	—	—
	長泉町	—	—	—	—	—	—
	小山町	6	1,040	—	—	6	1,040
富 士 農 林 管 内	管内 計	51	10,158	10	3,269	41	6,889
	知事認定 計	—	—	—	—	—	—
	市町村認定 計	51	10,158	10	3,269	41	6,889
	富士市	27	4,946	7	1,541	20	3,423
	富士宮市	24	5,194	3	1,728	21	3,466

(資料) 令和7年3月31日現在：森林計画課調べ

(注) 1 令和6年度末時点で有効な計画の（市町長・知事）の件数・面積

2 公有林面積と私有林面積の合計件数は延べ数となるため、総数の件数と一致しないことがある。

3 面積は、四捨五入により計が一致しない場合がある。

(3) 経営管理権及び経営管理実施権の設定状況

(単位 件数：件 面積：ha)

区分		経営管理権		経営管理実施権	
		件数	面 積	件数	面 積
総 数		91	418.67	14	318.52
東部農林管内	管内 計	72	95.79	1	32.62
	三島市	7	36.09	—	—
	沼津市	7	4.77	—	—
	裾野市	—	—	—	—
	御殿場市	1	32.62	1	32.62
	清水町	2	0.61	—	—
	長泉町	28	6.53	—	—
	小山町	27	15.17	—	—
富士農林管内	管内 計	19	322.88	13	285.90
	富士市	16	316.89	13	285.90
	富士宮市	3	5.99	—	—

(資料) 令和 7 年 3 月 31 日現在：森林計画課調べ

(4) 森林組合及び生産森林組合の現況

ア 構成

(単位 員数：人 金額：千円 面積：ha)

市町別			組合名	組合員数	職員数	出資金 総額	組合員所有 (又は組合経営) 森林面積	備考
森林組合	総 数		6 組合	4,483	42	105,179	18,953	
	東部農林管内	管内 計	4 組合	－	－	－	－	
		沼津市	戸田	－	－	－	－	
			愛鷹山	－	－	－	－	
		裾野市	裾野市	－	－	－	－	
		御殿場市	御殿場市	－	－	－	－	
	富士農林管内	管内 計	2 組合	－	－	－	－	
		富士市	富士市	－	－	－	－	
		富士宮市	富士	－	－	－	－	
	生産森林組合			0 組合	－	－	－	－

(資料) 林業振興課調べ (令和5 事業年度)

イ 事業内容及び活動状況等

市町別		組合名	素材生産量 (m3)	山行苗木 (千本)	新植 (ha)	保育 (ha)	貸付残高 (千円)	
森林組合	総 数		6 組合	43,484	29	37	710	0
	東部農林管内	管内 計	4 組合	-	-	-	-	-
		沼津市	愛鷹山	-	-	-	-	-
			戸田	-	-	-	-	-
		裾野市	裾野市	-	-	-	-	-
		御殿場市	御殿場市	-	-	-	-	-
	富士農林管内	管内 計	2 組合	-	-	-	-	-
		富士市	富士市	-	-	-	-	-
		富士宮市	富士	-	-	-	-	-
	生産森林組合		0 組合	-	-	-	-	-

(資料) 林業振興課調べ (令和5 事業年度)

(5) 林業事業体等の現況

(単位：事業体数)

区分		林業 経営体	素材 生産業	木材市場 (素材)	木材・ 木製品 製造業	その他 (きのこ 生産者 数)
総 数		184	37	1	37	30
30 東部農林管内	管内 計	102	20	－	15	21
	三島市	5	1	－	2	6
	沼津市	4	3	－	6	－
	裾野市	26	3	－	2	13
	御殿場市	36	7	－	5	1
	清水町	0	0	－	－	－
	長泉町	3	1	－	－	－
	小山町	28	5	－	－	1
富士農林管内	管内 計	82	17	1	22	9
	富士市	45	6	1	18	9
	富士宮市	37	11	－	4	－

(資料) 林業経営体：2020 年農林業センサス
 素材生産業、木材市場（素材）：令和 6 年木材動態調査 林業振興課調べ
 木材・木製品製造業：2023 年経済構造実態調査
 その他（きのこ生産者数）：令和 6 年特用林産物生産統計調査

(6) 林業労働力の概況

(単位 人数：人 割合：%)

区分		就業者数(15歳以上)			林業専門 労働者数 (年間150日以上)	備 考
		総 数	林業就業者 数	林業就業者 の割合		
総 数		437,329	348	0.08	64	
東 部 農 林 管 内	管内 計	253,658	176	0.07	33	
	三島市	52,187	19	0.04	—	
	沼津市	84,392	37	0.04	5	
	裾野市	25,520	29	0.11	8	
	御殿場市	43,736	60	0.14	7	
	清水町	16,305	5	0.03	—	
	長泉町	21,100	9	0.04	5	
	小山町	10,418	17	0.16	8	
富 士 農 林 管 内	管内 計	183,671	172	0.09	31	
	富士市	119,948	95	0.08	3	
	富士宮市	63,723	77	0.12	28	

(資料) 就業者数(15歳以上)：令和2年国勢調査報告
 林業専門労働者数：2020年農林業センサス

(7) 林業機械化の概況

(単位 台数：台)

区分		集材機	プロセッサ	ハーベスタ	フォワーダ	タワーヤーダ	スイングヤーダ	グラップルソー	スキッダ
総 数		5	12	22	56	1	5	23	3
東部農林管内	管内 計	3	7	5	18	1	3	7	2
	三島市	-	-	-	-	-	-	-	-
	沼津市	1	2	1	4	1	1	-	1
	裾野市	-	2	-	2	-	1	-	1
	御殿場市	-	2	2	7	-	-	-	-
	清水町	-	-	-	-	-	-	-	-
	長泉町	-	-	1	2	-	-	2	-
	小山町	2	1	1	3	-	1	5	-
富士農林管内	管内 計	2	5	17	38	-	2	16	1
	富士市	1	2	7	19	-	1	4	1
	富士宮市	1	3	10	19	-	1	12	-

(資料) 令和 6 年度林業機械の保有状況調査 (林業振興課調べ)

(8) 作業路網等整備の概況

(単位 延長：m)

区分		林道	森林作業道 (幅員 2.5m以上)	備考
総 数		432,059	1,563,518	
東部農林管内	管内 計	179,948	498,101	
	三島市	17,041	51,983	
	沼津市	41,494	82,777	
	裾野市	56,351	136,289	
	御殿場市	23,121	84,373	
	清水町	—	—	
	長泉町	6,355	25,580	
	小山町	35,586	117,099	
富士農林管内	管内 計	252,111	1,065,417	
	富士市	162,800	469,862	
	富士宮市	89,311	595,555	

(資料) 森林整備課調べ (令和6年度末)

4 前期計画の実行状況 (後期計画期間：令和3年4月1日～令和8年3月31日)

(1) 間伐立木材積その他の伐採立木材積

(単位 材積：千m³ 実行歩合：%)

区分	伐採立木材積								
	計画			実行			実行歩合		
	主伐	間伐	総数	主伐	間伐	総数	主伐	間伐	総数
総数	450	481	931	515	476	992	104%	99%	106%
針葉樹	423	479	902	485	474	959	115%	99%	106%
広葉樹	27	2	29	31	2	33	115%	100%	114%

(資料) 主伐：森林計画課調べ

間伐：森林整備課調べ

(注) 実行欄の数値は、令和3～令和6年度の4年間の実績に令和7年度の見込量を合算して算出した値である。

(2) 間伐面積

(単位 面積：ha 実行歩合：%)

計 画	実 行	実行歩合
11,000	9,746	89

(資料) 森林整備課調べ

(注) 実行欄の数値は、令和3～6年度の4年間の実績に令和7年度の見込量を合算して算出した値である。

(3) 人工造林及び天然更新別面積

(単位 面積：ha 実行歩合：%)

総数			人工造林			天然更新		
計画	実行	実行歩合	計画	実行	実行歩合	計画	実行	実行歩合
1,490	243	16	1,304	240	18	186	3	2

(資料) 人工造林：森林整備課調べ

天然更新：森林計画課調べ

(注) 実行欄の数値は、令和3～6年度の4年間の実績に令和7年度の見込量を合算して算出した値である。

(4) 林道の開設及び拡張の数量

(単位 延長：km 箇所数：箇所 実行割合：%)

区分		開設延長			拡張箇所数・延長			
		計画	実行	実行歩合	改良/ 舗装	計画	実行	実行歩合
総数	基幹路網	17.5	7.0	40%	改良	120.0	36.0	30%
					舗装	27.0	3.7	14%
	うち 林業専用道	—	—	—	改良	—	—	—
					舗装	—	—	—
東部農林管内	基幹路網	14.3	5.5	38%	改良	74.0	29.0	39%
					舗装	9.2	0	0%
	うち 林業専用道	—	—	—	改良	—	—	—
					舗装	—	—	—
富士農林管内	基幹路網	3.2	1.5	47%	改良	46.0	7.0	15%
					舗装	17.8	3.7	21%
	うち 林業専用道	—	—	—	改良	—	—	—
					舗装	—	—	—

(資料) 森林整備課調べ

(注) 実行欄の数値は令和3～令和6年度の4年間の実績に令和7年度の見込量を合算して算出した値である。

(5) 保安林の整備及び治山事業に関する数量

ア 保安林の種類別の面積

(単位 面積：ha 実行割合：%)

保安林の種類	指定			解除		
	計画	実行	実行歩合	計画	実行	実行歩合
総 数	464	513	111%	16	4	25%
水源かん養	300	442	147%	12	1	8%
土砂流出防備	64	72	113%	4	3	75%
土砂崩壊防備	6	0	0%	0	0	0%
飛砂防備	0	0	0%	0	0	0%
潮害防備	0	0	0%	0	0	0%
干害防備	0	0	0%	0	0	0%
保 健	94	0	0%	0	0	0%

(資料) 森林保全課調べ

(注) 実行欄の数値は、令和3～6年度の4年間の実績に令和7年度の見込量を合算して算出した値である。

イ 保安施設地区の面積

該当なし

ウ 治山事業の数量

(単位 地区数：地区 実行歩合：%)

種類	治山事業施行地区数		
	計画	実行	実行歩合
保全施設	38	15	39%

(資料) 森林保全課調べ

(注) 実行欄の数値は、令和3～6年度の4年間の実績に令和7年度の見込量を合算して算出した値である。

(6) 要整備森林の森林施業の区分別面積

該当なし

5 林地の異動状況（森林計画の対象森林）

(1) 森林より森林以外への異動

(単位 面積：ha)

農用地	ゴルフ場等 レジャー施 設用地	住宅、別荘、 工場等の敷地 及びその附帯 地	採石採土地	その他	合計
5.73	84.86	122.16	1.84	486.01	700.6

(注) 1 面積は、前計画の前半5年間（令和3年から令和7年）の異動面積である。

2 農用地は、田、畑、樹園地とする。

3 その他には、地域森林計画対象森林から対象外森林への異動を含む。

(2) 森林以外より森林への異動

(単位 面積：ha)

原野	農用地	その他	合計
0	0	392.27	392.27

(注) 1 面積は、前計画の前半5年間（令和3年から令和7年）の異動面積である。

2 農用地は、田、畑、樹園地とする。

6 森林資源の推移

(1) 分期別伐採立木材積等

(単位 材積：千 m³、面積：ha、延長：km)

分期			I	Ⅱ	Ⅲ	Ⅳ	V	Ⅵ	Ⅶ	Ⅷ
伐採立木材積	總數	總數	1, 072	1, 534	1, 906	1, 930	2, 010	2, 081	2, 130	2, 200
		針葉樹	1, 037	1, 471	1, 821	1, 820	1, 820	1, 900	2, 019	2, 079
		広葉樹	35	63	85	110	110	111	111	121
	主伐	總數	549	1, 018	1, 388	1, 870	1, 940	1, 980	2, 000	2, 020
		針葉樹	516	957	1, 305	1, 760	1, 830	1, 870	1, 890	1, 900
		広葉樹	33	61	83	110	110	110	110	120
	間伐	總數	523	516	518	60	70	101	130	180
		針葉樹	521	514	516	60	70	100	129	179
		広葉樹	2	2	2	0	0	1	1	1
造林面積		總數	1, 830	3, 398	4, 631	4, 631	4, 631	4, 631	4, 631	4, 631
		針葉樹	1, 574	3, 142	4, 375	4, 375	4, 375	4, 375	4, 375	4, 375
		広葉樹	256	256	256	256	256	256	256	256
林道開設延長			16. 5	20. 7	—	—	—	—	—	—

(注) 本計画樹立の翌年度(令和8年度)から5年間を第Ⅰ分期、次の5年間を第Ⅱ分期とし、以下同様である。

(2) 分期別期首森林資源表

区 分			面				
			総数	1・2 齡級	3・4 齡級	5・6 齡級	7・8 齡級
Ⅰ 分期	総数		53,460	434	206	478	456
	人工林	総数	39,756	406	199	475	419
		育成単層林	39,655	402	194	468	392
		育成複層林	101	3	5	7	28
	天然林	総数	13,704	28	7	3	36
		育成単層林	1	0	0	0	0
		育成複層林	1,484	21	3	2	13
		天然生林	12,219	7	4	1	23
Ⅱ 分期	総数		53,460	2,067	256	333	482
	人工林	総数	39,756	1,787	249	328	459
		育成単層林	39,647	1,782	244	323	439
		育成複層林	109	5	6	5	20
	天然林	総数	13,704	281	7	5	23
		育成単層林	3	2	0	0	0
		育成複層林	1,596	160	2	4	10
		天然生林	12,105	119	5	2	13
Ⅲ 分期	総数		53,461	5,228	434	206	478
	人工林	総数	39,757	4,716	406	199	475
		育成単層林	39,635	4,707	402	194	468
		育成複層林	122	9	3	5	7
	天然林	総数	13,704	512	28	7	3
		育成単層林	5	4	0	0	0
		育成複層林	1,708	280	21	3	2
		天然生林	11,991	228	7	4	1
Ⅳ 分期	総数		53,461	8,029	2,067	256	333
	人工林	総数	39,757	7,517	1,787	249	328
		育成単層林	39,615	7,502	1,782	244	323
		育成複層林	142	15	5	6	5
	天然林	総数	13,704	512	281	7	5
		育成単層林	7	4	2	0	0
		育成複層林	1,820	280	160	2	4
		天然生林	11,877	228	119	5	1

(単位 面積：ha、材積：千 m3)

積							材積
9・10 齡級	11・12 齡級	13・14 齡級	15・16 齡級	17・18 齡級	19・20 齡級	21 齡級以上	
2,164	4,474	19,037	17,655	5,720	1,708	1,129	14,599
1,408	3,880	15,788	11,781	3,960	958	481	13,053
1,402	3,880	15,759	11,766	3,958	954	479	13,028
5	0	30	16	2	4	2	25
756	594	3,249	5,874	1,760	749	648	1,545
0	0	0	0	0	0	0	0
49	124	541	683	44	5	0	155
707	470	2,708	5,191	1,716	744	648	1,390
1,498	1,978	10,862	22,519	8,560	3,182	1,722	15,137
921	1,625	9,536	16,639	5,365	2,060	787	13,536
909	1,621	9,533	16,608	5,350	2,055	785	13,507
12	4	3	31	15	6	2	30
577	353	1,326	5,879	3,195	1,122	935	1,600
0	0	0	0	0	0	0	0
23	82	211	909	183	13	0	161
554	271	1,115	4,970	3,012	1,110	935	1,439
454	1,987	3,971	16,962	15,972	5,161	2,606	14,968
419	1,259	3,399	13,836	10,319	3,467	1,261	13,313
392	1,254	3,399	13,806	10,297	3,462	1,254	13,278
28	5	0	30	22	6	7	35
35	728	571	3,127	5,654	1,694	1,346	1,655
0	0	0	0	0	0	0	0
12	47	119	520	656	42	5	169
22	681	452	2,607	4,997	1,652	1,341	1,486
481	1,308	1,634	8,866	18,898	7,343	4,245	14,100
459	753	1,294	7,591	13,243	4,270	2,266	12,390
439	741	1,290	7,587	13,200	4,250	2,256	12,347
20	12	4	3	43	20	10	43
22	555	340	1,276	5,655	3,073	1,979	1,710
0	0	0	0	0	0	0	0
9	22	79	203	874	176	13	178
13	533	261	1,073	4,781	2,897	1,966	1,532

区 分			面				
			総数	1・2 齢級	3・4 齢級	5・6 齢級	7・8 齢級
V 分期	総数		53,461	9,262	5,228	434	206
	人工林	総数	39,757	8,750	4,716	406	199
		育成単層林	39,595	8,732	4,707	402	194
		育成複層林	162	18	9	3	5
	天然林	総数	13,704	512	512	28	7
		育成単層林	9	4	4	0	0
		育成複層林	1,932	280	280	21	3
		天然生林	11,763	228	228	7	4
VI 分期	総数		53,462	9,262	8,029	2,067	256
	人工林	総数	39,758	8,750	7,517	1,787	249
		育成単層林	39,575	8,732	7,502	1,782	244
		育成複層林	183	18	15	5	6
	天然林	総数	13,704	512	512	281	7
		育成単層林	11	4	4	2	0
		育成複層林	2,044	280	280	160	2
		天然生林	11,649	228	228	119	4
VII 分期	総数		53,462	9,262	9,262	5,228	433
	人工林	総数	39,758	8,750	8,750	4,716	406
		育成単層林	39,555	8,732	8,732	4,707	402
		育成複層林	203	18	18	9	3
	天然林	総数	13,704	512	512	512	28
		育成単層林	13	4	4	4	0
		育成複層林	2,156	280	280	280	21
		天然生林	11,535	228	228	228	6
VIII 分期	総数		53,462	9,262	9,262	8,029	2,061
	人工林	総数	39,758	8,750	8,750	7,517	1,787
		育成単層林	39,535	8,732	8,732	7,502	1,782
		育成複層林	223	18	18	15	5
	天然林	総数	13,704	512	512	512	275
		育成単層林	15	4	4	4	2
		育成複層林	2,268	280	280	280	156
		天然生林	11,421	228	228	228	117

- (注) 1 本表は、森林資源の推移を示す表である。
 2 本表には、竹林や無立木地等は含まれていない。

(単位 面積：ha、材積：千 m3)

積							材積
9・10 齢級	11・12 齢級	13・14 齢級	15・16 齢級	17・18 齢級	19・20 齢級	21 齢級以上	
478	369	1,635	3,070	13,266	13,085	6,429	13,069
475	335	935	2,521	10,261	7,652	3,507	11,306
468	307	930	2,521	10,223	7,621	3,490	11,256
7	28	5	0	39	31	17	51
3	34	699	549	3,005	5,434	2,922	1,763
0	0	0	0	0	0	0	0
2	12	45	114	499	630	45	190
1	21	654	435	2,506	4,803	2,877	1,573
333	386	1,068	1,240	6,577	14,776	9,467	11,911
328	365	535	914	5,352	9,346	4,615	10,101
323	345	523	910	5,343	9,292	4,580	10,043
5	20	12	4	9	54	35	58
5	21	533	326	1,225	5,430	4,852	1,810
0	0	0	0	0	0	0	0
3	9	21	76	195	838	181	201
1	12	512	250	1,030	4,592	4,671	1,609
206	342	262	1,288	2,182	9,635	15,362	10,608
199	339	230	617	1,656	6,752	7,344	8,738
194	332	202	611	1,653	6,703	7,285	8,672
5	7	28	5	2	48	59	66
7	3	32	671	527	2,883	8,018	1,870
0	0	0	0	0	0	0	0
3	2	11	43	110	479	647	219
4	1	21	628	417	2,405	7,370	1,650
256	222	243	831	852	4,328	18,115	9,224
249	217	223	320	540	3,153	8,252	7,329
244	212	203	308	535	3,138	8,147	7,256
6	5	20	12	5	15	105	73
6	5	20	511	313	1,175	9,863	1,895
0	0	0	0	0	0	0	1
2	3	9	20	73	187	978	232
4	1	12	491	240	988	8,884	1,662

3 1つの齢級を5年とし、1年生から5年生を1齢級、6年生から10年生を2齢級とし、順次3、4齢級とする。

4 数値は、四捨五入により計が一致しない場合がある。

7 その他

(1) 持続的伐採可能量

資源の保続の観点から再造林率を考慮した持続的伐採可能量を算出

第1表 主伐上限量の目安（年間）（単位 材積：千m³）

主伐（皆伐）上限量の目安
574

第2表 持続的伐採可能量（年間）（単位 再造林率：％ 材積：千m³）

再造林率	持続的伐採可能量	間伐立木材積	合計
100	574	100	675
90	517		617
80	460		560
70	402		503
60	345		445
50	287		388
40	230		330
30	172		273
20	115		215
10	57		158
0	0		100

富土地域森林計画書（富士森林計画区編）

令和8年1月印刷・発行

編集・発行者 静岡県経済産業部森林・林業局森林計画課
〒420-8601 静岡市葵区追手町 9 番 6 号
電話 054-221-2666

【参考（静岡県ホームページ）】

・静岡県の森林・林業

<https://www.pref.shizuoka.jp/sangyoshigoto/ringyo/1003263/index.html>

・静岡県の地域森林計画

<https://www.pref.shizuoka.jp/sangyoshigoto/ringyo/shinrinkeikaku/1026799.html>

・静岡県森林クラウド公開システム

<https://fcloud.pref.shizuoka.jp>

・森林の都しずおか

<https://www.facebook.com/morinomiyaokoshizuoka>



静岡県森林クラウド公開システム



ふじのくに森林の都しずおか

