

静岡地域森林計画 変更計画書

（静岡森林計画区編）

計画期間

自 令和 7年 4月 1日
至 令和 17年 3月31日

変更年月日 令和7年 12月 26日
（公表年月日 令和8年 1月 13日）

静 岡 県

本計画書は、静岡地域森林計画書の大綱及び計画数量をまとめたもので、各計画区の共通事項をまとめた共通編と併せて構成されています。

静岡地域森林計画変更の概要

この変更は、森林法第5条第5項に基づく変更であり、変更計画の公表後直ちに効力を生じる。

ただし、「計画の対象とする森林」については、令和8年4月1日から効力を生ずる。

【変更計画事項】

1 森林計画の対象とする森林の区域

(市町別面積)

計画内容	変更前：	総数	155,414.87	ha	
		静岡市	102,904.50	ha	
		焼津市	387.31	ha	
		藤枝市	9,209.75	ha	
		島田市	19,956.71	ha	
		牧之原市	3,195.30	ha	
		吉田町	21.44	ha	
		川根本町	19,739.86	ha	
	変更後：	総数	155,387.08	ha (27.79 ha 減)
		静岡市	102,889.96	ha (14.54 ha 減)
		焼津市	387.31	ha (
		藤枝市	9,210.92	ha (1.17 ha 増)
		島田市	19,946.36	ha (10.35 ha 減)
		牧之原市	3,193.61	ha (1.69 ha 減)
		吉田町	21.44	ha (
		川根本町	19,737.48	ha (2.38 ha 減)

変更理由 林地開発の完了による除外、地域森林計画対象森林及び森林簿の精査に伴い、面積を変更した。

2 森林の土地の保全

(森林の土地の保全に特に留意すべき森林の地区)

計画内容	変更前：	総数	80,145	ha	
	変更後：	総数	80,128	ha (17 ha 減)

変更理由 森林簿の精査に伴い、面積が変更した。

3 保安施設

(保安林として管理すべき森林の種類別の計画期末面積)

計画内容	変更前：	総数	50,705	ha	
		水源涵養のための保安林	30,597	ha	
		災害防備のための保安林	20,545	ha	
		保健、風致の保存等のための保安林	3,828	ha	
	変更後：	総数	50,703	ha (2 ha 減)
		水源涵養のための保安林	30,597	ha	
		災害防備のための保安林	20,543	ha (2 ha 減)
		保健、風致の保存等のための保安林	3,828	ha	

変更理由 保安林の指定状況の再精査により、計画数量を変更した。

(計画期間内において保安林の指定又は解除を相当とする森林の面積等)

計画内容	変更前：	総数(指定)	3,772	ha	
		総数(解除)	32	ha	
	変更後：	総数(指定)	3,772	ha	
		総数(解除)	34	ha (2 ha 増)

変更理由 保安林の指定状況の再精査により、計画数量を変更した。

4 その他必要な事項

(法令により施業について制限を受けている森林の所在及び面積)

計画内容	変更前：	総数	75,991.96	ha	
	変更後：	総数	75,978.06	ha (13.90 ha 減)

変更理由 森林簿の精査及び保安林の指定状況の再精査により、面積が変更した。

5 特に針広混交林化・樹種の多様性増進を推進すべき森林の区域

(特に針広混交林化を推進すべき森林の各市町面積)

計画内容	変更前：	総数	—	ha	
	変更後：	総数	50,581.99	ha (50,581.99 ha 増)

(特に樹種の多様性増進を推進すべき森林の各市町面積)

計画内容	変更前：	総数	—	ha	
	変更後：	総数	758.34	ha (758.34 ha 増)

変更理由 市町村森林整備計画において定めていた森林の区域を地域森林計画において定めたことによる。

《 目 次 》

I	計画の大綱	1
1	計画区の概況	3
2	前計画の実行結果の概要及び評価	3
3	計画の方向	3
II	計画事項	4
1	計画の対象とする森林	6
2	森林資源の目標等	7
3	間伐立木材積その他の伐採立木材積(目標)	7
4	間伐面積(目標)	7
5	人工造林及び天然更新別の造林面積(目標)	7
6	林道の開設及び拡張に関する計画	7
7	森林の土地の保全に特に留意すべき森林の地区	8
8	保安林として管理すべき森林の種類別面積等	11
(1)	保安林として管理すべき森林の種類別の計画期末面積	11
(2)	計画期間内において保安林の指定又は解除を相当とする森林の種類別の所在及び面積等	11
(3)	計画期間内において指定施業要件の整備を相当とする森林の面積	13
9	実施すべき治山事業の数量	13
10	特定保安林	13
11	制限林の施業方法	14
12	特に針広混交林化・樹種の多様性増進を推進すべき森林の区域	20
	別表 林道の開設及び拡張に関する計画	22
(附)	参考資料	23
7	その他	24
(1)	持続的伐採可能量	24

I 計画の大綱

1 計画区の概況

令和7年4月1日発効の静岡地域森林計画書のとおり。

2 前計画の実行結果の概要及び評価

令和7年4月1日発効の静岡地域森林計画書のとおり。

3 計画の方向

令和7年4月1日発効の静岡地域森林計画書のとおり。

Ⅱ 計 画 事 項

1 計画の対象とする森林

○市町別面積

(単位：ha)

区 分		対象森林面積	備考
総 数		155,387.08	27.79ha 減
中部 農林 管内	管内 計	102,889.96	14.54ha 減
	静岡市	102,889.96	14.54ha 減
志太 榛原 農林 管内	管内 計	52,497.12	13.25ha 減
	焼津市	387.31	
	藤枝市	9,210.92	1.17ha 増
	島田市	19,946.36	10.35ha 減
	牧之原市	3,193.61	1.69ha 減
	吉田町	21.44	
	川根本町	19,737.48	2.38ha 減

(注) 1 対象となる森林を示した森林計画図は、インターネット上の「静岡県森林クラウド公開システム」で閲覧できます。

2 森林資源の目標等

令和7年4月1日発効の静岡地域森林計画書のとおり。

3 間伐立木材積その他の伐採立木材積（目標）

令和7年4月1日発効の静岡地域森林計画書のとおり。

4 間伐面積（目標）

令和7年4月1日発効の静岡地域森林計画書のとおり。

5 人工造林及び天然更新別の造林面積（目標）

令和7年4月1日発効の静岡地域森林計画書のとおり。

6 林道の開設及び拡張に関する計画

令和7年4月1日発効の静岡地域森林計画書のとおり。

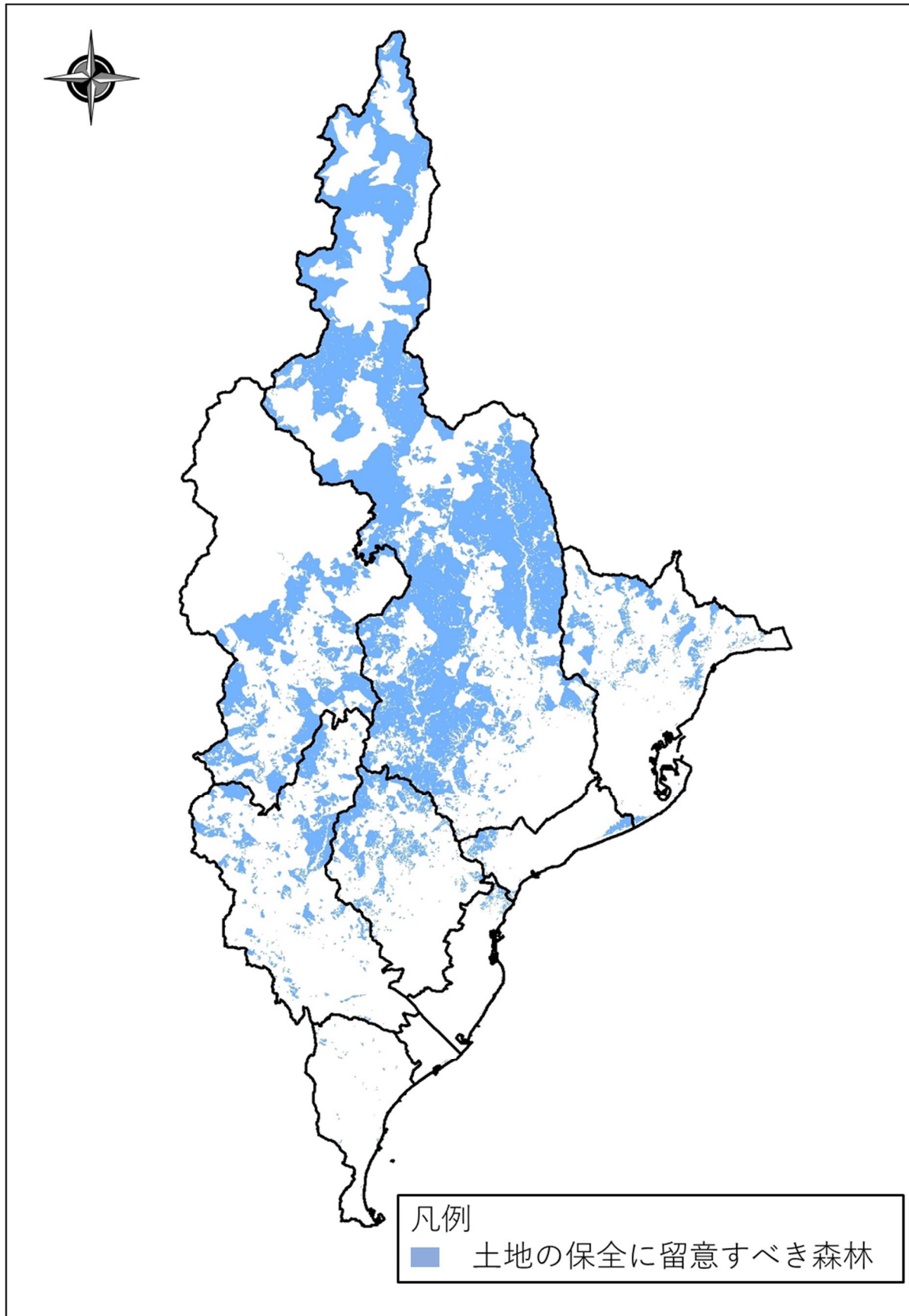
7 森林の土地の保全に特に留意すべき森林の地区

所 在		面積 (ha)	留意すべき 事 項	備考
区分	地区 (林班)			
総数		80,128	・立木の伐採にあたっては、山地災害防止機能に支障を及ぼすことのないよう大面積の皆伐を避けるとともに、伐採跡地には早急に植栽し、土壌の保全に留意すること ・土石又は樹根の採取等、土地の形質の変更は極力避けることとし、変更する場合であっても、その目的に応じた最小限の規模にとどめ、土砂の流出防止等の施設を設けるなど土壌の保全に留意すること	
中部農林管内	管内計	60,431		
	静岡市	60,431		
旧蒲原町 1-3 旧由比町 1-6, 11-12, 16 旧井川村 1-12, 14-32, 34-42, 45-46, 51-54, 56-60, 62-70, 75-82, 84-86, 92-94, 97, 103, 110-124, 126-127, 129-160, 901-906, 908-912, 916-919, 921-939, 941-951, 958-960, 962, 964-966 旧梅ヶ島村 1-42 旧大河内村 1-59 旧玉川村 1-48, 50-67, 69-81 旧大川村 1-9, 11-12, 14-31, 33-40, 44, 47-72 旧清沢村 1-50 旧長田村 1-3, 7-8, 13, 17-29, 31-33, 35-39, 42-43, 45-47, 49-89, 91-97, 99, 102-105, 111, 114-115 旧静岡市 118-120, 122-140, 142-164, 168-170, 172-175, 177-179, 181-186, 188, 190-196, 199-204, 206-208, 216-218 旧両河内村 1-6, 8-10, 12-16, 25, 27-30, 32-34, 39-43, 46-49, 51-63, 67-70, 72-84, 86-87, 89, 91 旧小島村 92-94, 96-97, 101-102, 105, 107-108, 114, 122-125, 127-129 旧清水市 131-135, 141-142, 144-150, 153-155, 157, 160-161, 163-164, 166-167, 170, 172-173				

志太榛原農林管内	管内計		19,697		
	焼津市	1, 3-5, 7-11	243		
	藤枝市	1-5, 7, 9, 11, 13, 15-26, 29-34, 37-38, 40-48, 50-57, 59-78, 80-94, 96-99, 101-105, 107-111, 113, 116-118, 122, 127-132, 137, 139-140, 142-144, 147-156, 160-169, 173-175, 178-179, 182, 187-189, 193	3,926		
	島田市	島田市 1, 5-7, 9-13, 15, 18-23, 25-29, 32-38, 40-46, 48-50, 53-59, 61-67, 70-76, 78, 81-84, 86-89, 95-97, 99, 101-102, 104-109, 112-113, 115-117, 119-120, 123, 125-129, 131, 133-134 旧川根町 1-4, 6-7, 9-10, 12-14, 16-17, 19-21, 23-26, 28, 30-33, 36-40, 42, 53-60, 63-66, 68-79, 83-84, 86-88, 90-99, 101-104, 106-107, 109-111, 113-116, 118-126, 128	5,096		
	牧之原市	1, 5, 7-10, 12, 16-18, 21, 23, 25, 27-28, 30, 33, 39, 43, 45, 47, 51	72		
	吉田町	1	9		
	川根本町	1-4, 7-11, 13-15, 18-32, 35-39, 41-53, 55-57, 59-64, 66-74, 76-94, 96-105, 108, 110-112, 114-129, 131-147, 149-159, 161-165, 167-177, 179-188, 190-197, 199	10,351		

(注) 該当する森林は、山地災害防止機能を高度に発揮させる必要のある森林及び水源かん養、土砂流出防備、土砂崩壊防備保安林。

2 数字は、四捨五入により計が一致しない場合がある。



森林の土地の保全に特に留意すべき森林の地区

8 保安林として管理すべき森林の種類別面積等

(1) 保安林として管理すべき森林の種類別の計画期末面積

(単位 面積：ha)

保安林の種類	面積	うち前半 5年分	備考
総数（実面積）	50,703	49,025	
水源 ^{かん} 涵養のための保安林	30,597	30,000	
災害防備のための保安林	20,543	19,461	
保健、風致の保存等のための保安林	3,828	3,620	

(注) 総数欄は、2つ以上の目的を達成するために指定される保安林があることから、水源^{かん}涵養のための保安林等の内訳と一致しない。

(2) 計画期間内において保安林の指定又は解除を相当とする森林の種類別の所在及び面積等

(単位 面積：ha)

指 定 解除別	種類	森林の 所 在	面積	うち前半 5年分	指定又は解除を 必要とする理由	備考
指定	総数	5市1町	3,772	1,887		
〃	水源 ^{かん} 養 保安林	3市1町	1,193	597		
〃	〃	静岡市	1,146	573	水源 ^{かん} 涵養機能の高度 発揮のため	
〃	〃	島田市	5	3	〃	
〃	〃	藤枝市	4	2	〃	
〃	〃	川根本町	38	19	〃	
〃	土砂流出 防備保安林	3市1町	2,102	1,051		
〃	〃	静岡市	2,012	1,006	土砂流出防備機能 の高度発揮のため	
〃	〃	島田市	21	11	〃	
〃	〃	藤枝市	21	10	〃	
〃	〃	川根本町	48	24	〃	

Ⅱ 計画事項(静岡)

指 定 解除別	種 類	森林の 所 在	面積	うち前半 5 年分	指定又は解除を 必要とする理由	備 考
指定	土砂崩壊 防備保安林	1 市 1 町	61	31		
〃	〃	静岡市	41	21	土砂崩壊防備機能 の高度発揮のため	
〃	〃	川根本町	20	10	〃	
〃	保健保安林	3 市	416	208		
〃	〃	静岡市	404	202	保健休養機能の高 度発揮のため	
〃	〃	焼津市	6	3	〃	
〃	〃	牧之原市	6	3	〃	
解除	総数	5 市 2 町	34	34		
〃	水源かん養 保安林	3 市 1 町	6	6		
〃	〃	静岡市	2	2	指定理由の消滅 公益上の理由	
〃	〃	島田市	1	1	公益上の理由	
〃	〃	牧之原市	1	1	指定理由の消滅	
〃	〃	川根本町	2	2	指定理由の消滅 公益上の理由	
〃	土砂流出 防備保安林	5 市 1 町	19	19		
〃	〃	静岡市	9	9	指定理由の消滅 公益上の理由	
〃	〃	焼津市	1	1	指定理由の消滅	
〃	〃	島田市	3	3	指定理由の消滅 公益上の理由	
〃	〃	藤枝市	2	2	〃	
〃	〃	牧之原市	1	1	指定理由の消滅	
〃	〃	川根本町	3	3	指定理由の消滅 公益上の理由	
〃	土砂崩壊 防備保安林	2 市	2	2		

指 定 解除別	種 類	森林の 所 在	面積	うち前半 5 年分	指定又は解除を 必要とする理由	備 考
解除	土砂崩壊 防備保安林	島田市	1	1	公益上の理由	
〃	〃	牧之原市	1	1	指定理由の消滅	
〃	飛砂防備 保安林	1 市	1	1		
〃	〃	焼津市	1	1	指定理由の消滅	
〃	潮害防備 保安林	3 市 1 町	6	6		
〃	〃	静岡市	1	1	指定理由の消滅	
〃	〃	焼津市	2	2	指定理由の消滅 公益上の理由	
〃	〃	牧之原市	2	2	〃	
〃	〃	吉田町	1	1	指定理由の消滅	

(3) 計画期間内において指定施業要件の整備を相当とする森林の面積

令和 7 年 4 月 1 日発効の静岡地域森林計画書のとおり。

9 実施すべき治山事業の数量

令和 7 年 4 月 1 日発効の静岡地域森林計画書のとおり。

10 特定保安林

令和 7 年 4 月 1 日発効の静岡地域森林計画書のとおり。

11 制限林の施業方法

(単位: ha)

市 町 村 名	制 限 林 の 種 類	森 林 の 所 在 (林 班)	面 積	施 業 方 法
静岡計画区 総数			75,978.06	共通編に示す とおり
中部農林 管内 計			58,686.69	
静岡市 計			58,686.69	
静岡市 (旧蒲原町)	水源かん養保安林	1,2	52.52	
静岡市 (旧蒲原町)	土砂流出防備保安林 砂防指定地	1,2	3.53	
静岡市 (旧蒲原町)	土砂流出防備保安林	1-3	39.68	
静岡市 (旧蒲原町)	砂防指定地	1-3	26.72	
静岡市 (旧蒲原町)	急傾斜地崩壊危険区域	1,3	1.31	
静岡市 (旧由比町)	土砂流出防備保安林 砂防指定地	4,6,11,12,16	7.49	
静岡市 (旧由比町)	土砂流出防備保安林	1-6,11,12,16	73.64	
静岡市 (旧由比町)	土砂崩壊防備保安林	2	0.20	
静岡市 (旧由比町)	砂防指定地	4-17	85.66	
静岡市 (旧井川村)	水源かん養保安林 保健保安林 国立公園特別保護地区	905,906,908-912,917-919,924,926-931,936-938,945-950	2,276.34	
静岡市 (旧井川村)	水源かん養保安林 保健保安林 国立公園1種特別地域	905,906,910,931-936,946,947,950	537.11	
静岡市 (旧井川村)	水源かん養保安林 保健保安林	909-912	389.87	
静岡市 (旧井川村)	水源かん養保安林 国立公園特別保護地区	59,60,65,66,68,904,912	468.22	
静岡市 (旧井川村)	水源かん養保安林 国立公園1種特別地域	58	44.23	
静岡市 (旧井川村)	水源かん養保安林 県立公園1種特別地域	1,45,68	187.81	
静岡市 (旧井川村)	水源かん養保安林 県立公園2種特別地域	1,2,5,6,45	67.33	
静岡市 (旧井川村)	水源かん養保安林 県立公園3種特別地域 砂防指定地	159	16.21	
静岡市 (旧井川村)	水源かん養保安林 県立公園3種特別地域	6,7,36-41,67-69,75,79-82,93,94,113	1,659.67	
静岡市 (旧井川村)	水源かん養保安林 砂防指定地	156,157,159	40.86	
静岡市 (旧井川村)	水源かん養保安林	1-12,14,16,18,35,36,38-42,45,46,51-54,56-60,62-67,75-82,84-86,92-94,97,103,113,124,160,903-906,908-912,916-919,923-939,944-950	11,537.04	
静岡市 (旧井川村)	土砂流出防備保安林 県立公園3種特別地域 砂防指定地	144-147	22.79	
静岡市 (旧井川村)	土砂流出防備保安林 県立公園3種特別地域	19-24,37,117,118,120-123,130,143,965,966	153.20	
静岡市 (旧井川村)	土砂流出防備保安林 砂防指定地	144-157,159	278.52	
静岡市 (旧井川村)	土砂流出防備保安林	15,17,19-24,26,28,30-32,34,50,54,66,97,103,110-124,126,127,129-135,137-143,901,902,911,921-924,927,928,937,939,941,946,951,953,958,960,962,965,966	2,126.92	
静岡市 (旧井川村)	県立公園1種特別地域	74	78.80	
静岡市 (旧井川村)	県立公園2種特別地域	43,44,50-52	75.30	
静岡市 (旧井川村)	県立公園3種特別地域 砂防指定地	144,145,159	37.26	
静岡市 (旧井川村)	県立公園3種特別地域	18-23,36-43,49,69-74,79,82,83,99-101,104,112-114,118-120,122,123,130,132,133,136-138,143,158,901,964-966	602.12	
静岡市 (旧井川村)	砂防指定地	144-146,148-159	1,212.97	
静岡市 (旧梅ヶ島村)	水源かん養保安林 県立公園3種特別地域 砂防指定地	25,33,42	92.62	

Ⅱ 計画事項(静岡)

市 町 村 名	制 限 林 の 種 類	森 林 の 所 在 (林 班)	面 積	施 業 方 法
静岡市 (旧梅ヶ島村)	水源かん養保安林 砂防指定地	4-7, 22-25, 27, 33-35, 39, 42	924.80	共通編に示すとおり
静岡市 (旧梅ヶ島村)	土砂流出防備保安林 県立公園1種特別地域 砂防指定地	21	35.16	
静岡市 (旧梅ヶ島村)	土砂流出防備保安林 県立公園3種特別地域 砂防指定地	7, 21, 22, 27, 39, 40	145.87	
静岡市 (旧梅ヶ島村)	土砂流出防備保安林 砂防指定地	1-24, 26-32, 34-42	2,545.45	
静岡市 (旧梅ヶ島村)	土砂流出防備保安林	3, 14, 16, 24	76.04	
静岡市 (旧梅ヶ島村)	県立公園3種特別地域 砂防指定地	21, 22, 27	7.14	
静岡市 (旧梅ヶ島村)	砂防指定地	1-4, 8-41	1,821.43	
静岡市 (旧大河内村)	水源かん養保安林 砂防指定地	7, 8, 18-20, 26, 27, 29-50, 54-56, 59	1,979.16	
静岡市 (旧大河内村)	水源かん養保安林	6, 8, 32	28.23	
静岡市 (旧大河内村)	土砂流出防備保安林 砂防指定地	1-18, 20-29, 33-35, 38, 42-44, 48-53, 55, 57, 58	855.08	
静岡市 (旧大河内村)	土砂流出防備保安林	44	1.05	
静岡市 (旧大河内村)	砂防指定地	1-18, 20-36, 39, 42-44, 49-58	1,875.26	
静岡市 (旧玉川村)	水源かん養保安林 県立公園3種特別地域 砂防指定地	59, 60	34.64	
静岡市 (旧玉川村)	水源かん養保安林 砂防指定地	7, 11, 20, 25-30, 54, 57-66, 72	1,623.39	
静岡市 (旧玉川村)	水源かん養保安林	22, 26, 54, 63	17.07	
静岡市 (旧玉川村)	土砂流出防備保安林 砂防指定地	1-22, 33-36, 38-48, 50-53, 55-57, 66, 67, 69-71, 73-81	728.40	
静岡市 (旧玉川村)	土砂流出防備保安林	16, 47	2.95	
静岡市 (旧玉川村)	落石防止保安林 砂防指定地	78	1.86	
静岡市 (旧玉川村)	砂防指定地	1-25, 29-58, 60-62, 64-80	6,425.77	
静岡市 (旧大川村)	水源かん養保安林 土砂流出防備保安林 砂防指定地	35, 39	0.92	
静岡市 (旧大川村)	水源かん養保安林 県立公園3種特別地域 砂防指定地	24	21.62	
静岡市 (旧大川村)	水源かん養保安林 砂防指定地	23-28, 33-40, 61, 67, 69-72	780.17	
静岡市 (旧大川村)	土砂流出防備保安林 県立公園3種特別地域 砂防指定地	14, 15, 20-22	45.31	
静岡市 (旧大川村)	土砂流出防備保安林 砂防指定地	1-9, 11, 12, 14-23, 25, 26, 28-31, 34, 35, 38-40, 44, 47-55, 57-69, 71, 72	1,126.84	
静岡市 (旧大川村)	土砂流出防備保安林	14, 30, 67	8.57	
静岡市 (旧大川村)	県立公園3種特別地域 砂防指定地	13, 14, 21, 22, 24	45.64	
静岡市 (旧大川村)	砂防指定地	1-24, 28-33, 35-72	3,700.40	
静岡市 (旧大川村)	風致地区(都市計画)	62	0.11	
静岡市 (旧清沢村)	水源かん養保安林 砂防指定地	23, 40-48	661.80	
静岡市 (旧清沢村)	水源かん養保安林	43, 48	41.11	
静岡市 (旧清沢村)	土砂流出防備保安林 砂防指定地	1-27, 29-41, 43, 46, 50	1,050.24	
静岡市 (旧清沢村)	土砂流出防備保安林	2, 3, 6, 50	21.62	
静岡市 (旧清沢村)	砂防指定地	1-43, 45-50	2,101.55	
静岡市 (旧長田村)	水源かん養保安林 砂防指定地	95	4.37	

Ⅱ 計画事項(静岡)

市 町 村 名	制 限 林 の 種 類	森 林 の 所 在 (林 班)	面 積	施 業 方 法
静岡市 (旧長田村)	土砂流出防備保安林 砂防指定地	39, 42, 43, 45-47, 51, 52, 57-67, 70, 71, 74, 75, 77-80, 82, 83, 91-94, 96, 97	542.81	共通編に示すとおり
静岡市 (旧長田村)	土砂流出防備保安林 風致地区(都市計画)	2, 3, 32	14.44	
静岡市 (旧長田村)	土砂流出防備保安林	7, 8, 13, 17-22, 26-29, 31-33, 35-39, 47, 49-51, 53-58, 67-69, 81, 86-89, 91, 99, 102-105, 111, 114, 115	472.74	
静岡市 (旧長田村)	潮害防備保安林	1	4.35	
静岡市 (旧長田村)	干害防備保安林 砂防指定地	63-66, 83	106.78	
静岡市 (旧長田村)	干害防備保安林	84	9.79	
静岡市 (旧長田村)	砂防指定地	31, 36, 39-47, 51, 52, 55, 57-67, 70-80, 82, 83, 91-98, 111, 112	2,078.88	
静岡市 (旧長田村)	風致地区(都市計画)	2-4, 31-33	84.44	
静岡市 (旧静岡市)	水源かん養保安林 砂防指定地	143-146	269.70	
静岡市 (旧静岡市)	水源かん養保安林	126, 129, 130, 143, 144, 174, 184-186, 202	194.27	
静岡市 (旧静岡市)	土砂流出防備保安林 砂防指定地 県立公園1種特別地域 風致地区(都市計画) 史跡名勝天然記念物	218	2.77	
静岡市 (旧静岡市)	土砂流出防備保安林 風致地区(都市計画) 県立公園1種特別地域 史跡名勝天然記念物	218	56.40	
静岡市 (旧静岡市)	土砂流出防備保安林 砂防指定地 県立公園2種特別地域 風致地区(都市計画)	216, 217	3.23	
静岡市 (旧静岡市)	土砂流出防備保安林 風致地区(都市計画) 県立公園2種特別地域	216-218	58.38	
静岡市 (旧静岡市)	土砂流出防備保安林 風致地区(都市計画) 史跡名勝天然記念物	218	9.55	
静岡市 (旧静岡市)	土砂流出防備保安林 砂防指定地	127, 143, 144, 146, 159, 160, 164, 169, 170, 172, 173, 178, 179, 182, 183, 185, 188, 191, 192	107.62	
静岡市 (旧静岡市)	土砂流出防備保安林 風致地区(都市計画) 砂防指定地	216	1.23	
静岡市 (旧静岡市)	土砂流出防備保安林 風致地区(都市計画)	195, 216	17.51	
静岡市 (旧静岡市)	土砂流出防備保安林	118-120, 122-128, 131-139, 142, 143, 150-164, 168, 169, 171, 175, 177, 182, 183, 185, 192-196, 199-203, 206-208	465.88	
静岡市 (旧静岡市)	干害防備保安林	129, 131	16.52	
静岡市 (旧静岡市)	県立公園1種特別地域 砂防指定地 風致地区(都市計画) 史跡名勝天然記念物	218	0.95	
静岡市 (旧静岡市)	県立公園1種特別地域 風致地区(都市計画) 史跡名勝天然記念物	218	15.95	
静岡市 (旧静岡市)	県立公園2種特別地域 砂防指定地 風致地区(都市計画)	216, 217	5.51	
静岡市 (旧静岡市)	県立公園2種特別地域 砂防指定地 風致地区(都市計画) 史跡名勝天然記念物	218	0.42	
静岡市 (旧静岡市)	県立公園2種特別地域 風致地区(都市計画)	210-217	244.37	
静岡市 (旧静岡市)	県立公園2種特別地域 風致地区(都市計画) 史跡名勝天然記念物	218	5.02	
静岡市 (旧静岡市)	砂防指定地	121, 122, 126, 127, 135, 140-144, 146-149, 159, 160, 164-166, 169-174, 178, 179, 181-185, 188-192, 199, 205	1,259.44	
静岡市 (旧静岡市)	風致地区(都市計画)	195, 196, 210-213, 216	263.34	
静岡市 (旧両河内村)	水源かん養保安林 砂防指定地	46, 72	0.95	
静岡市 (旧両河内村)	水源かん養保安林	25, 41-43, 46-50, 67-70, 72-74, 77-82, 86, 87	675.00	
静岡市 (旧両河内村)	土砂流出防備保安林 砂防指定地	3-5, 9, 58	4.32	
静岡市 (旧両河内村)	土砂流出防備保安林	1-6, 8-10, 12-14, 27-29, 39, 40, 51-62, 73-76, 80, 83, 84, 89, 91	148.11	
静岡市 (旧両河内村)	砂防指定地	3-6, 9-11, 15-17, 22, 24, 29, 30, 32, 33, 38, 40-42, 46, 48, 58, 63, 66, 67, 69-72, 74, 75	117.26	
静岡市 (旧小島村)	水源かん養保安林	107, 108	65.68	

Ⅱ 計画事項(静岡)

市 町 村 名	制 限 林 の 種 類	森 林 の 所 在 (林 班)	面 積	施 業 方 法
静岡市 (旧小島村)	土砂流出防備保安林	92-94, 96, 97, 101, 105, 108, 114, 122, 124, 125, 127-129	41.39	共通編に示すとおり
静岡市 (旧小島村)	砂防指定地	92, 130	2.75	
静岡市 (旧旧清水市)	水源かん養保安林	131, 164	2.20	
静岡市 (旧旧清水市)	土砂流出防備保安林 風致地区 (都市計画)	133, 161, 166, 167, 170, 172	31.20	
静岡市 (旧旧清水市)	土砂流出防備保安林	131, 132, 134, 135, 142, 144-150, 153-155, 157, 160, 163, 164	130.47	
静岡市 (旧旧清水市)	土砂崩壊防備保安林	141	0.10	
静岡市 (旧旧清水市)	潮害防備保安林 保健保安林 県立公園 1 種特別地域 風致地区 (都市計画) 史跡名勝天然記念物	173	4.16	
静岡市 (旧旧清水市)	潮害防備保安林 県立公園 1 種特別地域 風致地区 (都市計画) 史跡名勝天然記念物	173	5.52	
静岡市 (旧旧清水市)	潮害防備保安林 県立公園 2 種特別地域 風致地区 (都市計画) 史跡名勝天然記念物	173	0.32	
静岡市 (旧旧清水市)	潮害防備保安林 県立公園 2 種特別地域 史跡名勝天然記念物	173	1.35	
静岡市 (旧旧清水市)	潮害防備保安林 風致地区 (都市計画) 史跡名勝天然記念物	173	2.41	
静岡市 (旧旧清水市)	潮害防備保安林	173	0.50	
静岡市 (旧旧清水市)	風致保安林 風致地区 (都市計画)	133	3.10	
静岡市 (旧旧清水市)	風致保安林 史跡名勝天然記念物	173	0.74	
静岡市 (旧旧清水市)	風致保安林	161	0.30	
静岡市 (旧旧清水市)	県立公園 1 種特別地域 風致地区 (都市計画)	169	1.45	
静岡市 (旧旧清水市)	県立公園 1 種特別地域 風致地区 (都市計画) 史跡名勝天然記念物	169, 173	10.04	
静岡市 (旧旧清水市)	県立公園 2 種特別地域 砂防指定地 風致地区 (都市計画)	171	0.49	
静岡市 (旧旧清水市)	県立公園 2 種特別地域 砂防指定地 風致地区 (都市計画) 史跡名勝天然記念物	171	0.91	
静岡市 (旧旧清水市)	県立公園 2 種特別地域 風致地区 (都市計画)	165, 167-169, 171	24.14	
静岡市 (旧旧清水市)	県立公園 2 種特別地域 風致地区 (都市計画) 史跡名勝天然記念物	165, 169, 171, 173	16.46	
静岡市 (旧旧清水市)	県立公園 2 種特別地域 史跡名勝天然記念物	173	0.45	
静岡市 (旧旧清水市)	県立公園 3 種特別地域 風致地区 (都市計画) 史跡名勝天然記念物	173	1.02	
静岡市 (旧旧清水市)	砂防指定地	163	0.69	
静岡市 (旧旧清水市)	砂防指定地 風致地区 (都市計画)	165, 167, 168, 170, 172	11.92	
静岡市 (旧旧清水市)	風致地区 (都市計画)	133, 161, 165-172	131.60	
静岡市 (旧旧清水市)	風致地区 (都市計画) 史跡名勝天然記念物	173	2.44	
志太榛原農林 管内 計			17,291.37	
焼津市 計			273.38	
焼津市	土砂流出防備保安林 砂防指定地	1, 4, 5	9.69	
焼津市	土砂流出防備保安林	1, 3-5, 8, 9	17.86	
焼津市	土砂崩壊防備保安林	8	0.71	
焼津市	飛砂防備保安林	11	3.04	
焼津市	潮害防備保安林	10, 11	12.15	

Ⅱ 計画事項(静岡)

市 町 村 名	制 限 林 の 種 類	森 林 の 所 在 (林 班)	面 積	施 業 方 法
焼津市	魚つき保安林 急傾斜地崩壊危険区域	9	0.48	共通編に示すとおり
焼津市	魚つき保安林	9	4.49	
焼津市	保健保安林	10	0.44	
焼津市	砂防指定地	1-8	222.18	
焼津市	急傾斜地崩壊危険区域	2, 4, 5, 8, 9	2.34	
藤枝市計			4,209.11	
藤枝市	水源かん養保安林 砂防指定地	33, 59-63	162.87	
藤枝市	水源かん養保安林	17, 18, 33, 34, 59, 61-63	104.77	
藤枝市	土砂流出防備保安林 保健保安林	69-72	30.76	
藤枝市	土砂流出防備保安林 砂防指定地	1, 2, 4, 5, 7, 13, 15, 22-24, 30-32, 34, 40, 43-47, 78, 80-85, 87-94, 97-99, 101-105, 107-109, 111, 113, 116, 127, 137, 139, 140, 142, 147, 152-155, 164	447.10	
藤枝市	土砂流出防備保安林	3, 5, 7, 9, 11, 15-22, 24-34, 37, 40-42, 45, 47, 48, 50-52, 57, 64-70, 72-78, 86, 96, 117, 118, 122, 127, 129-132, 137, 139, 140, 142-144, 147-153, 155, 156, 160-169, 173-175, 178, 179, 182, 187-189, 193	986.91	
藤枝市	干害防備保安林	130	8.07	
藤枝市	保健保安林	69, 70	0.39	
藤枝市	砂防指定地	1-7, 13-15, 22-24, 28, 30-36, 40, 43-47, 51, 54, 57, 59-63, 67, 74, 78-85, 87-95, 97-116, 127, 137-144, 146-148, 152-155, 162, 164, 180, 181, 193, 194	2467.49	
藤枝市	風致地区(都市計画)	149	0.75	
島田市計			4,046.93	
島田市(旧島田市)	水源かん養保安林	5, 6, 53, 55, 56, 58, 70	97.01	
島田市(旧島田市)	土砂流出防備保安林 保健保安林 砂防指定地	119	19.95	
島田市(旧島田市)	土砂流出防備保安林 保健保安林	25	1.38	
島田市(旧島田市)	土砂流出防備保安林 砂防指定地	87, 89, 112, 113, 115, 117, 119, 120	97.41	
島田市(旧島田市)	土砂流出防備保安林	1, 5, 7, 9-13, 15, 18-23, 26-29, 32-38, 40-46, 48-50, 54, 55, 57-59, 61-67, 70-76, 78, 81-88, 95-97, 99, 101, 102, 104-109, 112, 115, 116, 123, 125-128, 133	828.77	
島田市(旧島田市)	土砂崩壊防備保安林	116, 128, 129, 131, 134	2.23	
島田市(旧島田市)	干害防備保安林	55, 59, 61, 74	108.87	
島田市(旧島田市)	砂防指定地	87-95, 110-121	1163.83	
島田市(旧島田市)	急傾斜地崩壊危険区域	83, 84, 88, 97, 98, 116	3.28	
島田市(旧川根町)	水源かん養保安林	32, 40, 65, 66, 75, 76, 79, 83, 84, 90, 91, 93-96, 101-104, 109, 110, 116	290.53	
島田市(旧川根町)	土砂流出防備保安林 砂防指定地	10, 17, 21, 32, 33, 36-40, 53-55, 69, 114	95.81	
島田市(旧川根町)	土砂流出防備保安林	1, 3, 4, 6, 7, 9, 10, 12-14, 16, 17, 19-21, 23-26, 28, 30, 31, 36-40, 42, 53-60, 63-69, 72-78, 86-88, 90-94, 97-99, 101-103, 106, 107, 109-111, 113-116, 118-126, 128	1092.23	
島田市(旧川根町)	土砂崩壊防備保安林	77	0.94	
島田市(旧川根町)	干害防備保安林	7, 63, 65	73.60	
島田市(旧川根町)	風致保安林	112	0.53	
島田市(旧川根町)	砂防指定地	20-22, 30-33, 36-39, 48, 50-55, 62, 69, 114	170.56	
牧之原市計			168.19	
牧之原市	水源かん養保安林	17, 33	4.61	

Ⅱ 計画事項(静岡)

市 町 村 名	制 限 林 の 種 類	森 林 の 所 在 (林 班)	面 積	施 業 方 法
牧之原市	土砂流出防備保安林 県立公園 2 種特別地域	45	3.36	共通欄に示す とおり
牧之原市	土砂流出防備保安林	1, 5, 7-10, 12, 16, 18, 21, 25, 27, 30, 33, 39, 43, 45, 47, 51	58.82	
牧之原市	土砂崩壊防備保安林	23, 27, 28, 30	5.13	
牧之原市	飛砂防備保安林 県立公園 2 種特別地域	26, 36	1.13	
牧之原市	潮害防備保安林 県立公園 2 種特別地域	26, 27, 30, 34, 36	14.49	
牧之原市	潮害防備保安林	30, 33, 36	3.64	
牧之原市	県立公園 2 種特別地域 砂防指定地	2	1.03	
牧之原市	県立公園 2 種特別地域	2, 3, 5, 25, 26, 36, 44, 45	51.72	
牧之原市	砂防指定地	2, 5	24.26	
吉田町 計			13.37	
吉田町	飛砂防備保安林 県立公園 2 種特別地域	1	3.40	
吉田町	潮害防備保安林 県立公園 2 種特別地域	1	4.53	
吉田町	潮害防備保安林	1	0.14	
吉田町	県立公園 2 種特別地域	1	0.70	
吉田町	急傾斜地崩壊危険区域	1	4.60	
川根本町 計			8,580.39	
川根本町	水源かん養保安林 土砂流出防備保安林	61, 62	5.67	
川根本町	水源かん養保安林 県立公園 1 種特別地域	25, 27, 28, 157, 158	97.90	
川根本町	水源かん養保安林 県立公園 3 種特別地域	14, 15, 18-30, 41-43, 50, 57, 73, 77-79, 85, 101, 102, 136, 155-158, 187	1422.05	
川根本町	水源かん養保安林 砂防指定地	135, 188, 189	8.90	
川根本町	水源かん養保安林	3, 7, 8, 10, 14, 19, 28-32, 41-48, 50-52, 56, 57, 61-64, 66, 69, 72, 73, 76-79, 85, 87, 91, 101-103, 105, 133-136, 139, 156-159, 161-165, 187-189, 192, 193, 197	3930.25	
川根本町	土砂流出防備保安林 干害防備保安林	152	7.56	
川根本町	土砂流出防備保安林 県立公園 3 種特別地域	14, 53, 73, 74, 92, 93, 96, 168, 183, 186	127.11	
川根本町	土砂流出防備保安林 砂防指定地	124, 127-129, 134, 135, 176, 177, 184-186, 190	17.31	
川根本町	土砂流出防備保安林 風致地区 (都市計画)	149	1.58	
川根本町	土砂流出防備保安林 風致地区 (都市計画) 史跡名勝天然記念物	168	0.16	
川根本町	土砂流出防備保安林	1-4, 9-11, 13, 14, 35-39, 44, 46-49, 52, 55, 59-62, 66-74, 77, 79-94, 96-100, 103-105, 108, 110-112, 114-129, 131-147, 149-154, 167-177, 179-186, 190-193, 195-197, 199	1935.89	
川根本町	土砂崩壊防備保安林	175	0.35	
川根本町	干害防備保安林	151, 152	27.66	
川根本町	県立公園 1 種特別地域	25, 27, 28	41.46	
川根本町	県立公園 3 種特別地域 砂防指定地	187	1.29	
川根本町	県立公園 3 種特別地域	14, 15, 18-20, 23-25, 27, 33, 34, 40-43, 49, 50, 53-55, 57, 58, 73-75, 85, 90-94, 96, 98, 168, 169, 179-182, 184-187	847.19	
川根本町	砂防指定地	90, 124, 127-129, 134, 136-140, 142, 148, 172, 176-178, 184-190, 197	107.20	
川根本町	風致地区 (都市計画)	185	0.31	
川根本町	急傾斜地崩壊危険区域	9	0.55	

(注) 自然公園及び自然環境保全地域についての詳細は、所管課にお問い合わせください。

12 特に針広混交林化・樹種の多様性増進を推進すべき森林の区域

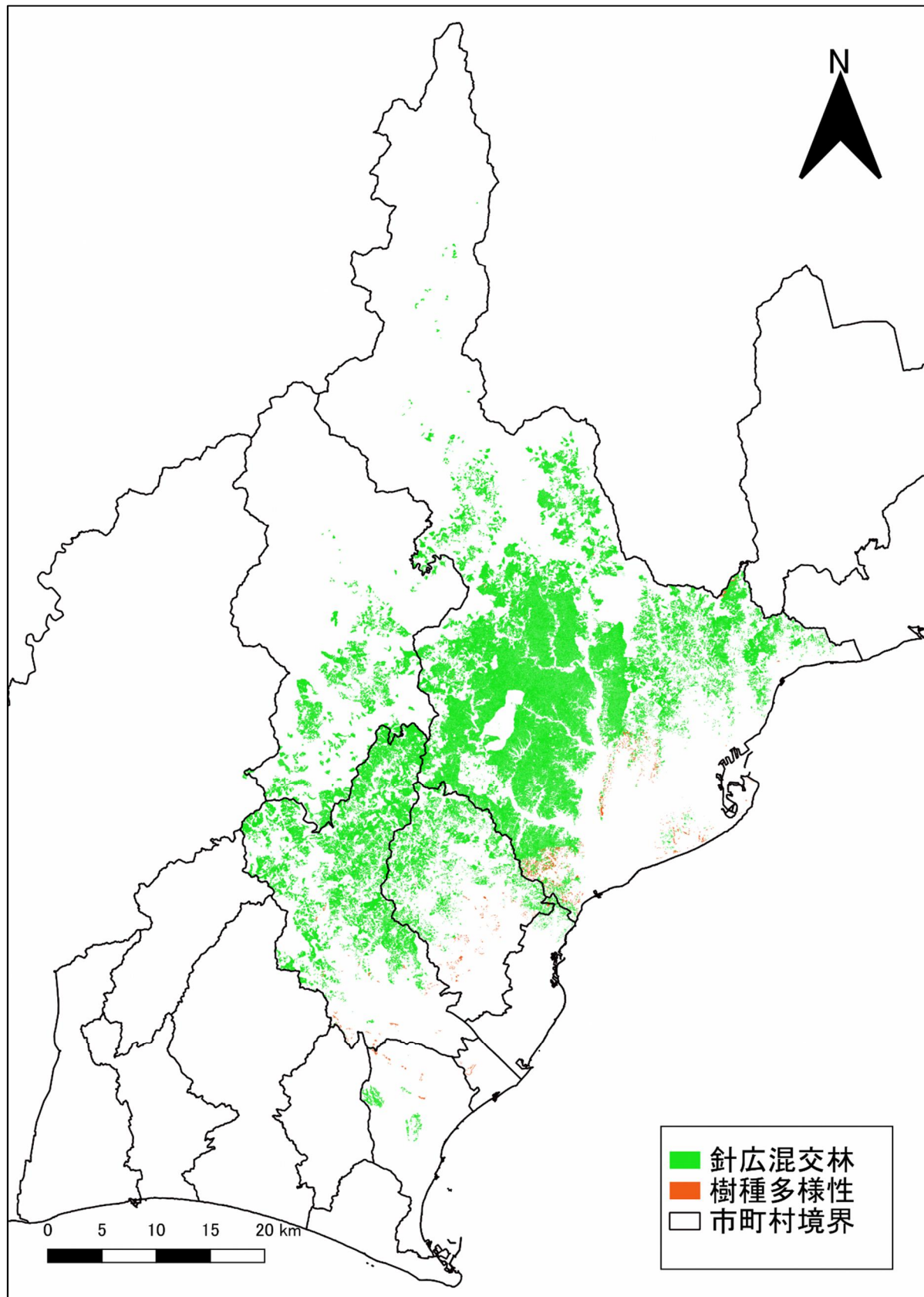
(1) 特に針広混交林化を推進すべき森林の各市町面積

市町名	面積(ha)
静岡市	33,917.72
焼津市	124.57
藤枝市	3,336.51
島田市	9,217.48
牧之原市	211.06
吉田町	0.00
川根本町	3,774.65
計画区計	50,581.99

(2) 特に樹種の多様性増進を推進すべき森林の各市町面積

市町名	面積(ha)
静岡市	553.81
焼津市	2.74
藤枝市	86.83
島田市	71.59
牧之原市	30.79
吉田町	12.58
川根本町	0.00
計画区計	758.34

(3) 特に針広混交林化・樹種の多様性増進を推進すべき森林区域図



別表 林道の開設及び拡張に関する計画

令和7年4月1日発効の静岡地域森林計画書のとおり。

(附) 参 考 資 料

7 その他

(1) 持続的伐採可能量

令和7年4月1日発効の静岡地域森林計画書のとおり。

静岡地域森林計画書 変更計画書

(静岡森林計画区編)

令和 8 年 1 月発行

編集・発行者 静岡県経済産業部森林・林業局森林計画課
〒420-8601 静岡市葵区追手町 9 番 6 号
電話 054-221-2666

- ・ 静岡県の森林・林業

<https://www.pref.shizuoka.jp/sangyoshigoto/ringyo/1003263/index.html>

- ・ 静岡県の地域森林計画

<https://www.pref.shizuoka.jp/sangyoshigoto/ringyo/shinrinkeikaku/1026799.html>

- ・ 静岡県森林クラウド公開システム

<https://fcloud.pref.shizuoka.jp>

- ・ 静岡県森林・林業局 Facebook

<https://www.facebook.com/morinomiyakoshizuoka/>



静岡県森林クラウド公開システム



静岡県森林・林業局 Facebook