

## 2 果実の流通概況

(1) うんしゅうみかんの主産県1kg当たりの平均価格の推移(10地域市場)

表-8 主産県平均価格推移(10地域市場)

(単位：円/kg)

	平成23年	平成24年	平成25年	平成26年	平成27年	平成28年	平成29年	平成30年	令和元年	令和2年	令和3年	令和4年
全国平均	203	206	214	195	244	262	290	269	252	258	266	284
静岡県	245	226	243	235	307	277	359	290	301	275	293	315
愛媛県	214	235	234	214	250	280	291	288	269	289	292	308
和歌山県	191	200	208	188	233	256	304	264	243	244	261	269

資料：「柑橘販売年報」全国果実生産出荷安定協議会

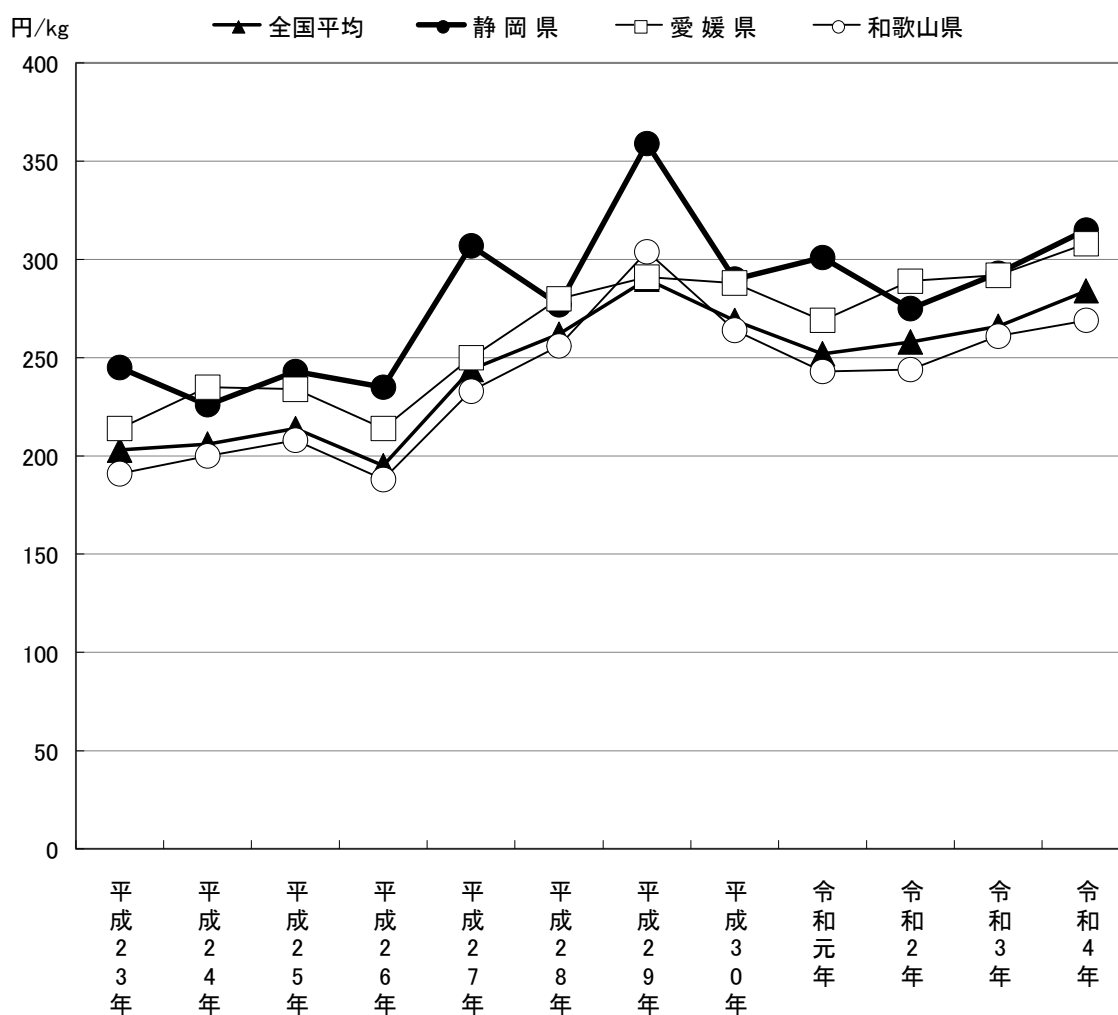


図-3 主産県の平均価格(10地域市場)

## (2) うんしゅうみかんの出荷状況

令和4年産の本県のうんしゅうみかんの出荷量は、全国の14.5%を占め、その内生食が94%、加工が6%となっている。

表-9 全国及び静岡県の出荷状況

(単位：t)

		平成7年	平成12年	平成17年	平成22年	平成27年	令和元年	令和2年	令和3年	令和4年
全 国	総出荷量	1,220,000	1,019,000	1,005,000	700,100	683,900	668,400	690,000	676,900	613,000
	生食向	1,035,900	899,800	868,100	642,200	608,500	595,500	634,900	611,600	560,500
	加工向	178,100	114,400	136,900	57,900	69,800	72,900	55,100	65,300	52,500
静 岡	総出荷量	118,200	120,500	123,600	93,400	86,300	75,500	108,600	90,400	88,900
	生食向	111,500	114,400	116,600	90,000	81,100	69,200	102,800	85,000	82,900
	加工向	6,680	6,170	7,040	3,400	5,210	6,290	5,800	5,400	6,000

資料：1) 全国の値は、「果樹統計（日園連）」

2) 静岡の値は、「果樹生産出荷統計 用途別出荷量（農林水産省大臣官房統計部）」

注意：全国生食向け＝国内生果販売量＋輸出货量

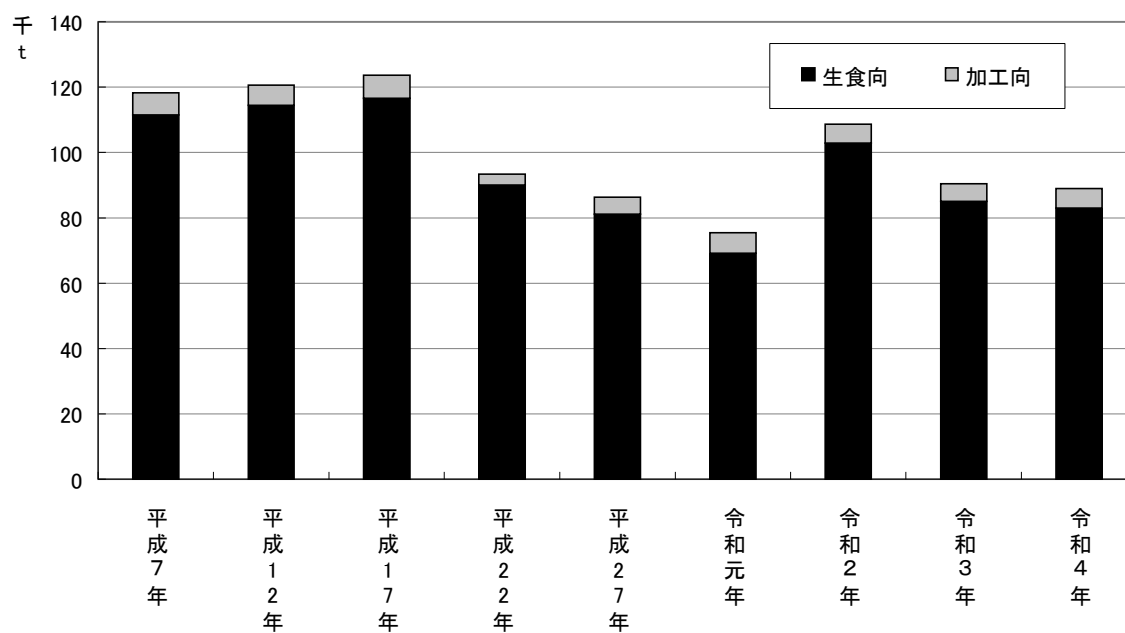


図-5 静岡県の出荷状況の推移

(3) うんしゅうみかんの輸出量の推移

本県からカナダ、香港、ニュージーランド、台湾、シンガポールなどへうんしゅうみかんの輸出が行われている。  
このうち、ニュージーランド向け輸出は、全国において藤枝市のみが行っている。

表-10 輸出量の推移

(単位：t)

		平成2年	平成7年	平成12年	平成17年	平成22年	平成27年	平成30年	令和元年	令和2年	令和3年	令和4年
アメリカ*1 (本土)	静岡県	346	142	101	256	42	-	-	-	-	-	-
	全国	1,011	231	107	256	56	-	1	0	5	0	-
カナダ*1	静岡県	5,181	3,172	1,810	847	248	115	116	32	35	48	31
	全国	11,059	5,358	4,325	4,364	1,648	1,758	140	112	100	209	34
ニュージーランド*1	静岡県			87	-	32	17	22	22	22	29	28
	全国			87	-	32	17	22	22	22	28	28
タイ*1	静岡県					3	5	-	-	-	-	-
	全国					5	17	38	14	14	4	-
香港*2	静岡県					13	1	-	-	3	31	29
	全国	23	98	43	157	201	337	187	421	550	745	
シンガポール*2	静岡県						5	-	-	1	2	5
	全国	22	41	15	38	48	102	53	106	97	137	
マレーシア*2	静岡県						1	2	15	-	0.22	-
	全国			5			32	20	69	14	73	
台湾*2	静岡県						-	4	4	11	17	19
	全国				131	136	224	162	259	309	473	
計	静岡県	5,527	3,314	1,998	1,103	338	144	144	74	71	127	112
	全国比(%)	(43.2)	(55.6)	(41.8)	(22.2)	(15.7)	(5.7)	(22.2)	(7.0)	(6.3)	(7.5)	(7.5)
	全国	12,807	5,957	4,782	4,967	2,148	2,528	650	1,061	1,136	1,695	1,489

資料：全国の値は、「財務省貿易統計」。

\*1 J A静岡経済連、日園連調べ、\*2 J A静岡経済連、マーケティング課調べ

(4) 果実の輸入数量の推移

表-11 果実の輸入数量

(単位：t)

	平成2年	平成7年	平成12年	平成17年	平成22年	平成27年	平成30年	令和元年	令和2年	令和3年	令和4年	自由化 年 月
バナナ (生鮮)	757,521	873,765	1,078,655	1,066,873	1,109,072	959,680	1,002,849	1,045,386	1,068,355	1,109,355	1,054,953	S38. 4
パイナップル (生鮮)	128,250	107,940	100,092	155,426	142,582	150,598	158,993	153,242	157,033	180,482	176,412	S36. 10
アボガド (生鮮)	2,163	4,726	14,070	28,150	44,552	57,588	74,096	77,287	79,560	76,694	50,574	S35. 10
マンゴー (生鮮)	5,510	10,047	9,627	12,139	10,391	5,841	7,534	7,327	6,720	8,885	7,612	S35. 10
レモン (生鮮・乾燥)	103,884	94,812	91,655	76,686	52,618	48,558	52,579	54,288	44,958	42,527	43,805	S39. 5
ライム (生鮮・乾燥)			2,101	2,208	1,847	2,169	2,351	2,209	1,825	1,626	1,842	S43. 10
オレンジ (生産・乾燥)	145,188	179,960	136,150	115,433	109,946	84,113	81,593	88,213	92,909	81,460	70,487	H 3. 4
グレープフルーツ (生鮮・乾燥)	156,656	278,129	272,278	205,961	174,771	100,960	72,386	63,906	62,685	51,341	40,291	S46. 6
マンダリン (生鮮・乾燥)	290	6,941	10,556	10,827	10,908	11,644	18,644	18,710	21,611	22,504	14,519	S37. 10
ぶどう (生鮮)	12,040	8,630	13,219	10,955	12,625	21,915	37,095	46,716	44,370	36,672	33,546	S37. 4
さくらんぼ (生鮮)	6,863	12,208	16,722	12,363	11,009	4,924	3,266	4,109	4,262	5,828	2,369	S35. 10
いちご (生鮮)	3,253	5,183	7,058	3,947	3,259	3,073	3,281	3,189	3,318	3,253	3,101	S35. 10
パパイヤ (生鮮)	5,368	6,373	5,796	4,075	2,779	1,494	1,004	1,006	991	1,062	1,002	S35. 10
キウイフルーツ (生鮮)	58,880	42,483	41,531	59,435	62,963	78,648	106,082	106,500	113,432	118,221	112,267	S35. 10

資料：「農林水産物輸出入概況 統計情報（農林水産省）」