

令和7年度版
(令和6事業年度)

水産業協同組合概況

静岡県経済産業部水産振興課

ま え が き

静岡県は、変化に富んだ長く美しい海岸線を有し、古くから多彩な海の文化を育み、その豊かな恵みを享受してきました。駿河湾をはじめとする変化に富んだ沿岸域や、黒潮の恵みを受けた沖合、さらに遠洋漁業と、各地で営まれる多様で特色ある水産業は、漁業・養殖業及び、水産加工業ともに全国有数の生産規模を誇り、食の都“静岡”の豊かな食を支えています。

しかしながら、水産業を取り巻く環境は厳しく、資源状況の悪化、燃油の高騰、漁業就業者の減少及び高齢化等さまざまな問題を抱え、また、国内外の他産地との競合も激しさを増しており、本県水産業もこれまでの地位に甘んずることなく、県下に多くの人口を抱え、大都市圏にも近く、漁場と食卓との距離が近いという大きな強みを生かした新たな取組が求められています。

水産業の基盤組織である水産業協同組合は、資源の管理や漁場の造成、漁村地域の活性化や組合員の経営及び生活の向上、高品質で安全・安心な水産物の安定供給などの重要な役割を担っており、今後ともその役割を果たすためには、さらなる事業・経営基盤の強化が必要です。特に販売事業については、組合自ら開設した産地市場での販売が中心になっていますが、小売業者との直接取引や地産地消の推進、ブランド化等による付加価値の向上に取り組む漁協も増えてきており、漁業者の所得向上のため、こうした取組の拡大が重要となります。令和2年12月に施行された改正水産業協同組合法でも、こうした販売事業の促進が重要視されています。

この「令和7年度版水産業協同組合概況」は、県下の水産業協同組合の「令和6年度業務報告書」などをもとに、組合の組織、財務及び事業実績の概要を取りまとめたものです。水産業に関わる皆様が、水産業協同組合の現状と問題を理解するうえでの参考資料として活用していただければ幸いです。

取りまとめにあたり、御協力を頂きました関係各位に厚くお礼を申し上げます。

令和8年1月

静岡県経済産業部水産振興課

目 次

まえがき

水産業協同組合の現況	1
1 調査組合数等	1
2 年次別組合員数	1
3 組合員の構成	3
4 組合の出資規模	3
5 事業状況	5
6 財務の状況	7
7 沿海地区出資漁業協同組合の財務状況年次推移	9
8 沿海地区出資漁業協同組合の損益状況年次推移	11
9 業種別出資漁業協同組合の財務状況年次推移	13
10 業種別出資漁業協同組合の損益状況年次推移	15
11 県下の合併状況(沿海地区出資漁業協同組合)	17
12 沿海地区出資漁業協同組合の動向	18
(1) 組織の現況	18
(2) 自己資本の状況	21
(3) 収支の状況	22
(4) 購買事業の状況	25
(5) 販売事業の状況	27
(6) 製氷冷凍事業の状況	29
(7) 自営事業の状況	31
(8) 共済事業の状況	33
(9) 加工事業の状況	34

- 1 この概況は、各組合等から提出された「令和6事業年度業務報告書」等に基づき取りまとめたものです。組合により決算期が異なるため、事業期間は一致していません。
- 2 この概況における金額の単位は原則として千円とし、千円未満の端数は四捨五入しているため、合計が一致しない箇所があります。

水産業協同組合の現況

1 調査組合数等

区 分 組 織 別	調査対象 組合数	調査組合数	組 合 地 区 の		
			旧市町村 未満	旧市町村 一円	旧市町村を こえ新市町 村未満
沿 海 地 区 出 資 漁 協	18	18	3	1	3
内 水 面 地 区 出 資 漁 協	10	10	1	1	3
内 水 面 地 区 非 出 資 漁 協	15	15	0	2	3
業 種 別 出 資 漁 協	4	4	0	0	0
漁 協 小 計	47	47	4	4	9
漁 業 生 産 組 合	6	6	-	-	-
水 産 加 工 業 協 同 組 合	3	3	0	0	0
合 計	56	56	4	4	9

※「旧市町村」とは、昭和28年9月30日（旧合併促進法（昭和28年法律第258号）の施行日の前日）現在をいい、「新市町村」とは、この調査の調査時点現在の市町村の区域をいう。（ただし、現在の市町村が昭和28年10月1日以降に合併や境界の変更等が行われなかったため、旧市町村の区域と同一である場合は旧市町村とみなす。）

2 年次別組合員数

区 分 組 織 別	令和2年度				令和3年度			
	調査 組合数	正 組合員	准 組合員	計	調査 組合数	正 組合員	准 組合員	計
沿 海 地 区 出 資 漁 協	18	人 4,619	人 13,480	人 18,099	18	人 4,335	人 12,979	人 17,314
内 水 面 地 区 出 資 漁 協	10	4,661	368	5,029	10	4,437	349	4,786
内 水 面 地 区 非 出 資 漁 協	17	3,774	149	3,923	17	3,556	190	3,746
業 種 別 出 資 漁 協	4	177	254	431	4	148	197	345
漁 業 生 産 組 合	4	60	-	60	4	60	-	60
水 産 加 工 業 協 同 組 合	4	233	-	233	4	228	-	228
合 計	57	13,524	14,251	27,775	57	12,764	13,715	26,479

区 分		組 合 員 数			職 員 数	
新市町村 一円	新市町村 をこえる	正組合員	准組合員	計	職員のいる 組合数	職員
		人	人	人		人
5	6	2,891	12,893	15,784	17	381
1	4	3,433	53	3,486	6	20
5	5	2,818	330	3,148	5	8
0	4	147	169	316	4	104
11	19	9,289	13,445	22,734	32	513
－	－	180	－	180	4	6
0	3	189	－	189	3	72
11	22	9,658	13,445	23,103	39	591

令和4年度				令和5年度				令和6年度			
調査 組合数	正 組合員	准 組合員	計	調査 組合数	正 組合員	准 組合員	計	調査 組合数	正 組合員	准 組合員	計
	人	人	人		人	人	人		人	人	人
18	3,135	13,836	16,971	18	2,993	13,529	16,522	18	2,891	12,893	15,784
10	4,183	292	4,475	10	3,738	297	4,035	10	3,433	53	3,486
17	3,284	247	3,531	15	3,026	281	3,307	15	2,818	330	3,148
4	149	188	337	4	147	178	325	4	147	169	316
4	60	－	60	6	172	－	172	6	180	－	180
3	200	－	200	3	191	－	191	3	189	－	189
56	11,011	14,563	25,574	56	10,267	14,285	24,552	56	9,658	13,445	23,103

3 組合員の構成

区 分 組 織 別	調査組合数	構 成 員 数		
		50人未満	50～99人	100～299人
沿 海 地 区 出 資 漁 協	18	1	0	7
内 水 面 地 区 出 資 漁 協	10	3	1	3
内 水 面 地 区 非 出 資 漁 協	15	4	3	5
業 種 別 出 資 漁 協	4	1	2	1
漁 業 生 産 組 合	6	5	1	0
水 産 加 工 業 協 同 組 合	3	1	2	0

4 組合の出資規模

区 分 組 織 別	調査組合数	出 資 金 額			
		50万円 未満	50～ 99万円	100～ 299万円	300～ 499万円
沿 海 地 区 出 資 漁 協	18	0	0	0	0
内 水 面 地 区 出 資 漁 協	10	3	0	4	1
業 種 別 出 資 漁 協	4	0	0	0	0
漁 業 生 産 組 合	6	1	1	1	1
水 産 加 工 業 協 同 組 合	3	0	0	0	0

別 組 合 数			組合員数の 最大	組合員数の 最小	1組合当たり 平均組合員数
300～499人	500～999人	1,000人以上			
			人	人	人
4	2	4	5,233	37	877
0	3	0	982	34	349
0	3	0	729	20	210
0	0	0	163	24	79
0	0	0	98	4	30
0	0	0	96	31	63

別 組 合 数				出資金総額 の最大	出資金総額 の最小	1組合 当たり平均	1組合員 当たり平均
500～ 999万円	1,000～ 4,999万円	5,000万円～ 1億円未満	1億円 以上				
				千円	千円	千円	千円
0	5	3	10	1,012,804	15,288	198,969	227
1	1	0	0	21,940	245	3,943	11
0	1	2	1	105,214	14,190	71,336	903
1	1	0	0	10,000	490	3,733	124
0	1	1	1	160,500	14,156	86,322	1,370

5 事業状況

<div> <div>区 分</div> <div>組 織 別</div> </div>	信 用 事 業			共 済 事 業			購 買 事 業		
	実施組合数	貯金残高	貸出金残高	実施組合数	長期共済保有高	短期共済契約高	実施組合数	供給高	実施組合数
沿海地区出資漁協	—	—	—	16	28,307,000	52,778,680	16	3,711,849	13
内水面地区出資漁協	—	—	—	—	—	—	—	—	—
内水面地区非出資漁協	—	—	—	—	—	—	—	—	—
業種別出資漁協	—	—	—	2	314,500	1,164,550	3	1,387,846	3
漁協小計	0	0	0	18	28,621,500	53,943,230	19	5,099,696	16
漁業生産組合	—	—	—	—	—	—	—	—	—
水産加工業協同組合	—	—	—	1	200,000	2,010,450	3	447,180	2
合 計	0	0	0	19	28,821,500	55,953,680	22	5,546,876	18

(単位:千円)

販 売 事 業		製 氷 冷 凍 事 業				加 工 事 業		自 営 事 業		実 施 組 合 数	利 用 事 業 実 施 組 合 数	そ の 他 の 事 業 実 施 組 合 数
		製氷事業		冷凍・冷蔵事業								
買取販売 取扱高	受託販売 取扱高	実 施 組 合 数	供 給 高	実 施 組 合 数	冷凍保管料 冷凍品 販売高	実 施 組 合 数	加工品 販売高	実 施 組 合 数	販 売 高			
493,757	50,854,180	14	327,403	13	1,404,199	3	40,918	4	372,427	15	17	
—	—	—	—	—	—	—	—	0	0	—	10	
—	—	—	—	—	—	—	—	—	—	—	15	
6,924,075	457,348	1	62	1	55,242	3	2,470,559	2	346,101	1	4	
7,417,832	51,311,528	15	327,465	14	1,459,441	6	2,511,477	6	718,528	16	46	
—	—	—	—	—	—	—	—	6	1,639,864	—	—	
137,542	—	—	—	2	652,338	—	—	1	6,247	1	2	
7,555,374	51,311,528	15	327,465	16	2,111,779	6	2,511,477	13	2,364,639	17	48	

6 財 務 の 状 況

(資産の部)

組 織	科 目	信 用 事 業 資 産							共 済 事 業 資 産			流 動		
		現 金	預 け 金	手 形 金	証 書 金	当 座 金	そ の 他	計	未 収 共 済 付 加 収 入	そ の 他	計	事 末 収 入	業 金 雑 資 産	棚 卸 資 産
	沿 海	—	—	—	—	—	—	—	540	▲ 2	538	2,016,198	316,278	641,319
	内水面 (出)	—	—	—	—	—	—	—	—	—	—	4,037	0	7,559
	内水面 (非)	—	—	—	—	—	—	—	—	—	—	4,574	0	0
	業種別	—	—	—	—	—	—	—	5	0	5	879,149	0	1,150,139
	漁協計	0	0	0	0	0	0	0	545	▲ 2	543	2,903,957	316,278	1,799,017
	生産組合	—	—	—	—	—	—	—	—	—	—	49,836	17	134,330
	加工協	0	0	15,000	0	0	137	15,137	0	2	2	156,454	0	148,284
	合 計	0	0	15,000	0	0	137	15,137	545	▲ 1	544	3,110,247	316,294	2,081,630

(負債・純資産の部)

組 織	科 目	信 用 事 業 負 債						共 済 事 業 負 債			流 動 負 債				
		貯 金	手 借 入 金	形 金 借	座 越	そ の 他	計	共 済 資 金	そ の 他	計	事 末 払 金	業 金 借 入	期 金	そ の 他	計
	沿 海	—	—	—	—	—	—	38,838	16,728	55,566	638,975	1,011,838	524,058	2,174,871	2,420,348
	内水面 (出)	—	—	—	—	—	—	—	—	—	12,394	17,330	58,863	88,586	69,577
	内水面 (非)	—	—	—	—	—	—	—	—	—	436	452	3,462	4,350	0
	業種別	—	—	—	—	—	—	388	125	513	792,705	0	597,373	1,390,078	302,242
	漁協計	0	0	0	0	0	0	39,225	16,853	56,079	1,444,510	1,029,619	1,183,756	3,657,885	2,792,167
	生産組合	—	—	—	—	—	—	—	—	—	214,139	156,424	35,148	405,712	442,880
	加工協	0	15,000	0	19	15,019	121	278	399	58,289	184,537	51,333	294,159	110,039	
	合 計	0	15,000	0	19	15,019	39,347	17,131	56,478	1,716,938	1,370,580	1,270,237	4,357,755	3,345,086	

(単位:千円)

資 産		固 定 資 産							繰延資産	繰延税金資産	資 産 計
そ の 他	計	減価償却資産	減価償却累計額	土地建物	地設定無形固定資産	外部出資	そ の 他	計			
3,171,639	6,145,434	19,483,730	▲ 16,167,648	1,163,676	37,625	5,365,513	152,071	10,034,965	4,795	0	16,185,732
237,524	249,119	255,861	▲ 231,617	32,300	10,965	42,126	321,930	431,566	6,786	0	687,472
369,811	374,384	58,822	▲ 43,038	25,871	1,052	41,677	1,117	85,501	0	0	459,885
1,156,482	3,185,771	2,577,661	▲ 2,232,054	624,831	6,629	287,680	89,458	1,354,204	717	0	4,540,697
4,935,456	9,954,708	22,376,073	▲ 18,674,358	1,846,678	56,271	5,736,996	564,575	11,906,237	12,298	0	21,873,785
553,281	737,463	2,006,787	▲ 1,846,452	34,268	35,529	93,930	160,230	484,292	1,430	0	1,223,185
849,130	1,153,868	2,764,685	▲ 1,890,532	321,988	21,508	131,932	59,102	1,408,683	0	0	2,577,690
6,337,867	11,846,039	27,147,546	▲ 22,411,342	2,202,934	113,308	5,962,858	783,907	13,799,212	13,728	0	25,674,660

(単位:千円)

固 定 負 債			純 資 産						計	負債純合	資 産 計
諸 引 当 金	そ の 他	計	出 資 金	資 本 金	の 他 金 等	当 期 未 処 分 金	当 期 剰 余 金				
1,374,746	1,322,153	5,117,248	3,581,435	23,093	6,049,589	▲ 816,071	91,162	8,838,046	16,185,732		
30,824	215,718	316,119	39,431	2,846	349,167	▲ 108,676	▲ 15,353	282,766	687,472		
113,761	2,335	116,096	—	0	300,447	38,992	▲ 7,656	339,439	459,885		
278,539	13,150	593,931	285,345	15,655	2,088,347	166,828	128,534	2,556,175	4,540,697		
1,797,871	1,553,356	6,143,395	3,906,211	41,593	8,787,550	▲ 718,928	196,686	12,016,427	21,873,785		
0	0	442,880	22,400	1,220	43,570	307,404	▲ 2,630	374,593	1,223,185		
652,015	24,470	786,524	258,966	28,000	1,164,532	30,091	83,433	1,481,588	2,577,690		
2,449,887	1,577,826	7,372,799	4,187,577	70,813	9,995,651	▲ 381,434	277,489	13,872,608	25,674,660		

7 沿海地区出資漁業協同組合の財務状況年次推移
(資産の部)

(単位:千円、%)

科 目		R4年度	構成比	前年比	R5年度	構成比	前年比	R6年度	構成比	前年比
信用事業資産	現金	—	—	—	—	—	—	—	—	—
	預 け 金	—	—	—	—	—	—	—	—	—
	手形貸付金	—	—	—	—	—	—	—	—	—
	証書貸付金	—	—	—	—	—	—	—	—	—
	当座貸越	—	—	—	—	—	—	—	—	—
	その他資産	—	—	—	—	—	—	—	—	—
	小 計	—	—	—	—	—	—	—	—	—
共済事業資産	未収共済収入	565	0.0	81.5	502	0.0	88.8	540	0.0	107.6
	そ の 他	▲ 3	0.0	—	▲ 2	0.0	—	▲ 2	0.0	—
	小 計	562	0.0	81.5	499	0.0	88.8	538	0.0	107.7
流動資産	受取手形	3,025	0.0	—	0	0.0	0.0	0	0.0	—
	事業未収金	3,255,213	19.0	131.9	2,547,117	15.1	78.2	2,016,198	12.5	79.2
	経済事業雑資産	456,601	2.7	112.4	542,218	3.2	118.8	316,278	2.0	58.3
	棚卸資産	541,595	3.2	104.3	554,112	3.3	102.3	641,319	4.0	115.7
	その他資産	2,860,587	16.7	78.4	3,094,990	18.4	108.2	3,171,639	19.6	102.5
	小 計	7,117,021	41.6	101.0	6,738,436	40.0	94.7	6,145,434	38.1	91.2
固定資産	減価償却資産	19,203,365	18.8	100.3	18,982,993	18.0	98.9	19,483,730	20.5	102.6
	(一)減価償却累計額 ▲ 15,995,793			—	▲ 15,954,935		—	▲ 16,167,648		—
	土地	1,101,129	6.4	100.2	1,101,129	6.5	100.0	1,101,538	6.8	100.0
	建設仮勘定	60,379	0.4	28.5	355,754	2.1	589.2	62,138	0.4	17.5
	無形固定資産	39,987	0.2	114.6	40,675	0.3	101.7	37,625	0.2	92.5
	外部出資	5,319,745	31.1	100.3	5,338,536	31.7	100.4	5,365,513	33.1	100.5
	その他資産	244,738	1.4	98.7	225,681	1.3	92.2	152,071	0.9	67.4
	小 計	9,973,549	58.3	97.8	10,089,833	59.9	101.2	10,034,965	61.9	99.5
繰延勘定		10,605	0.1	89.5	7,264	0.1	68.5	4,795	0.0	66.0
資産合計		17,101,738	100.0	99.1	16,836,033	100.0	98.4	16,185,732	100.0	96.1

(負債・純資産の部)

(単位:千円、%)

科 目	R4年度	構成比	前年比	R5年度	構成比	前年比	R6年度	構成比	前年比
信用事業負債									
貯 金	—	—	—	—	—	—	—	—	—
手形借入金	—	—	—	—	—	—	—	—	—
当座借越	—	—	—	—	—	—	—	—	—
その他負債	—	—	—	—	—	—	—	—	—
債 小 計	—	—	—	—	—	—	—	—	—
共済事業負債									
共 済 資 金	41,900	0.3	47.3	29,112	0.2	69.5	38,838	0.2	133.4
そ の 他 負 債	19,337	0.1	92.0	18,007	0.1	93.1	16,728	0.1	92.9
債 小 計	61,237	0.4	55.8	47,120	0.3	76.9	55,566	0.3	117.9
流動負債									
支 払 手 形	0	0.0	—	0	0.0	—	0	0.0	—
事業未払金	608,903	3.6	91.8	551,935	3.3	90.6	638,975	3.9	115.8
短期借入金	1,552,838	9.1	157.9	1,307,838	7.8	84.2	1,011,838	6.3	77.4
その他負債	588,191	3.4	75.0	593,737	3.5	100.9	524,058	3.2	88.3
債 小 計	2,749,932	16.1	113.1	2,453,510	14.6	89.2	2,174,871	13.4	88.6
固定負債									
長 期 借 入 金	2,383,002	13.9	97.4	2,469,936	14.7	103.6	2,420,348	15.0	98.0
引 当 金	1,241,163	7.3	94.0	1,387,897	8.2	111.8	1,374,746	8.5	99.1
受 入 保 証 金	1,563,808	9.1	94.2	1,640,066	9.7	104.9	1,322,153	8.2	80.6
債 小 計	5,187,973	30.3	95.6	5,497,899	32.6	106.0	5,117,248	31.7	93.1
純資産									
出 資 金	3,797,465	22.2	98.1	3,678,960	21.9	96.9	3,581,435	22.1	97.3
資 本 準 備 金	23,093	0.1	100.0	23,093	0.1	100.0	23,093	0.1	100.0
そ の 他 積 立 金 等	6,320,087	37.0	99.8	6,298,798	37.4	99.7	6,049,589	37.4	96.0
当 期 未 処 分 余 金	▲ 1,038,050	▲ 6.1	—	▲ 1,163,346	▲ 6.9	—	▲ 816,071	▲ 5.0	—
(当期剰余金)	▲ 84,470		—	▲ 168,588		—	91,162		—
債 小 計	9,102,595	53.2	98.0	8,837,505	52.5	97.1	8,838,046	54.6	100.0
負債・純資産合計	17,101,738	100.0	99.1	16,836,033	100.0	98.4	16,185,732	100.0	96.1

8 沿海地区出資漁業協同組合の損益状況年次推移

(単位:千円、%)

区 分 \ 年 度		令和4年度		令和5年度		令和6年度	
		金 額	前年比	金 額	前年比	金 額	前年比
信 用	事 業 収 益	0	—	0	—	0	—
	事業直接費	0	—	0	—	0	—
	事業総利益	0	—	0	—	0	—
共 済	事 業 収 益	37,322	92.5	34,692	93.0	35,864	103.4
	事業直接費	1,370	162.5	897	65.4	1,193	133.1
	事業総利益	35,951	91.0	33,795	94.0	34,671	102.6
購 買	事 業 収 益	3,808,222	108.2	3,950,530	103.7	3,716,020	94.1
	事業直接費	3,261,439	108.5	3,376,626	103.5	3,171,176	93.9
	事業総利益	546,783	106.0	573,904	105.0	544,844	94.9
販 売	事 業 収 益	2,386,598	104.3	2,566,132	107.5	2,219,295	86.5
	事業直接費	769,894	94.6	924,996	120.1	816,596	88.3
	事業総利益	1,616,703	109.7	1,641,136	101.5	1,402,699	85.5
製 氷 冷 凍	事 業 収 益	1,549,332	91.7	1,783,938	115.1	1,790,452	100.4
	事業直接費	1,264,409	101.1	1,364,971	108.0	1,307,469	95.8
	事業総利益	284,923	64.8	418,967	147.0	482,984	115.3
加 工	事 業 収 益	52,620	101.7	40,053	76.1	40,922	102.2
	事業直接費	45,598	102.7	34,308	75.2	36,325	105.9
	事業総利益	7,022	95.7	5,745	81.8	4,597	80.0
漁 業 自 営	事 業 収 益	377,361	85.8	424,618	112.5	393,428	92.7
	事業直接費	253,556	82.8	289,465	114.2	293,314	101.3
	事業総利益	123,805	92.9	135,154	109.2	100,114	74.1
そ の 他	事 業 収 益	1,215,012	102.7	1,233,070	101.5	1,227,235	99.5
	事業直接費	520,791	105.4	525,359	100.9	523,978	99.7
	事業総利益	694,221	100.7	707,711	101.9	703,257	99.4
事業収益 計		9,426,466	102.3	10,033,033	106.4	9,423,217	93.9
事業直接費 計		6,117,059	103.4	6,516,621	106.5	6,150,051	94.4
事業総利益 計		3,309,408	100.3	3,516,411	106.3	3,273,165	93.1

(単位:千円、%)

区 分 \ 年 度	令和4年度		令和5年度		令和6年度	
	金 額	前年比	金 額	前年比	金 額	前年比
事 業 管 理 費	3,596,805	99.4	3,551,516	98.7	3,584,703	100.9
内 人 件 費	2,573,894	99.3	2,545,045	98.9	2,543,711	99.9
事 業 利 益	▲ 287,397	—	▲ 35,105	—	▲ 311,537	—
事 業 外 収 益	513,817	85.5	725,106	141.1	559,650	77.2
事 業 外 費 用	249,924	81.8	322,153	128.9	274,096	85.1
経 常 利 益	▲ 23,503	—	367,848	—	▲ 25,984	—
特 別 利 益	295,921	251.8	48,151	16.3	194,114	403.1
特 別 損 失	302,960	566.6	574,808	189.7	68,591	11.9
税 引 前 当 期 利 益	▲ 30,543	—	▲ 158,809	—	99,540	—
法 人 税 住 民 税	53,927	122.0	9,779	18.1	8,378	85.7
法 人 税 等 調 整 額	0	—	0	—	0	—
当 期 利 益	▲ 84,470	—	▲ 168,588	—	91,162	—
(職 員 数)	402人		393人		381人	

9 業種別出資漁業協同組合の財務状況年次推移

(資産の部)

(単位:千円、%)

科 目		R4年度	構成比	前年比	R5年度	構成比	前年比	R6年度	構成比	前年比
信用事業資産	現金	—	—	—	—	—	—	—	—	—
	預 け 金	—	—	—	—	—	—	—	—	—
	手形貸付金	—	—	—	—	—	—	—	—	—
	証書貸付金	—	—	—	—	—	—	—	—	—
	当座貸越	—	—	—	—	—	—	—	—	—
	その他資産	—	—	—	—	—	—	—	—	—
	小 計	—	—	—	—	—	—	—	—	—
共済事業資産	未収共済 付加収入	7	0.0	133.1	5	0.0	69.1	5	0.0	100.0
	その他資産	0	0.0	—	0	0.0	—	0	0.0	—
	小 計	7	0.0	133.1	5	0.0	69.1	5	0.0	100.0
流動資産	受取手形	0	0.0	—	0	0.0	—	0	0.0	—
	事業未収金	508,632	13.2	91.3	764,206	16.7	150.2	879,149	19.4	115.0
	経済事業 雑 資 産	0	0.0	—	0	0.0	—	0	0.0	—
	棚卸資産	887,379	23.0	139.2	1,235,311	27.1	139.2	1,150,139	25.3	93.1
	その他資産	1,206,361	31.3	106.7	1,194,139	26.2	99.0	1,156,482	25.5	96.8
	小 計	2,602,372	67.5	111.9	3,193,655	70.0	122.7	3,185,771	70.2	99.8
固定資産	減価償却資産	2,523,822	6.8	97.8	2,558,679	7.8	101.4	2,577,661	7.6	100.7
	(一)減価償却 累計 額	▲ 2,260,553		—	▲ 2,200,749		—	▲ 2,232,054		—
	土 地	581,632	15.1	100.0	618,332	13.6	106.3	624,831	13.8	101.1
	建設仮勘定	10,989	0.3	—	0	0.0	—	0	0.0	—
	無形固定資産	16,111	0.4	70.8	11,721	0.3	72.7	6,629	0.1	56.6
	外部出資	287,680	7.4	100.0	287,680	6.3	100.0	287,680	6.3	100.0
	その他資産	96,467	2.5	97.3	90,865	2.0	94.2	89,458	2.0	98.5
	小 計	1,256,148	32.5	96.5	1,366,527	30.0	108.8	1,354,204	29.8	99.1
繰延勘定		932	0.0	89.7	825	0.0	88.5	717	0.0	87.0
資 産 合 計		3,859,459	100.0	106.4	4,561,012	100.0	118.2	4,540,697	100.0	99.6

(負債・純資産の部)

(単位:千円、%)

科 目	R4年度	構成比	前年比	R5年度	構成比	前年比	R6年度	構成比	前年比
信用事業負債									
貯金	—	—	—	—	—	—	—	—	—
手形借入金	—	—	—	—	—	—	—	—	—
当座借越	—	—	—	—	—	—	—	—	—
その他負債	—	—	—	—	—	—	—	—	—
債小計	—	—	—	—	—	—	—	—	—
共済事業負債									
共済資金	519	0.0	125.2	284	0.0	54.7	388	0.0	136.6
その他負債	160	0.0	89.4	141	0.0	88.1	125	0.0	89.2
債小計	678	0.0	114.5	424	0.0	62.6	513	0.0	120.9
流動負債									
支払手形	0	0.0	—	0	0.0	—	0	0.0	—
事業未払金	413,285	10.7	78.4	818,499	17.9	198.0	792,705	17.5	96.8
短期借入金	0	0.0	0.0	0	0.0	—	0	0.0	—
その他負債	396,828	10.3	279.7	696,604	15.3	175.5	597,373	13.2	85.8
債小計	810,112	21.0	115.9	1,515,103	33.2	187.0	1,390,078	30.7	91.7
固定負債									
長期借入金	437,808	11.3	81.4	248,404	5.5	56.7	302,242	6.7	121.7
引当金	299,093	7.7	105.8	275,191	6.0	92.0	278,539	6.1	101.2
受入保証金	13,150	0.3	100.0	13,150	0.3	100.0	13,150	0.3	100.0
債小計	750,052	19.3	89.9	536,745	11.8	71.6	593,931	13.1	110.7
純資産									
出資金	289,191	7.5	99.4	287,801	6.3	99.5	285,345	6.3	99.1
資本準備金	15,285	0.4	100.0	15,655	0.3	102.4	15,655	0.3	100.0
その他積立金等	1,816,359	47.1	112.7	1,964,701	43.1	108.2	2,088,347	46.0	106.3
当期末処分剰余金	177,783	4.6	100.4	240,583	5.3	135.3	166,828	3.7	69.3
(当期剰余金)	243,569		99.5	281,274		115.5	128,534		45.7
産小計	2,298,618	59.6	109.7	2,508,740	55.0	109.1	2,556,175	56.3	101.9
負債・純資産合計	3,859,459	100.0	106.4	4,561,012	100.0	118.2	4,540,697	100.0	99.6

10 業種別出資漁業協同組合の損益状況年次推移

(単位:千円、%)

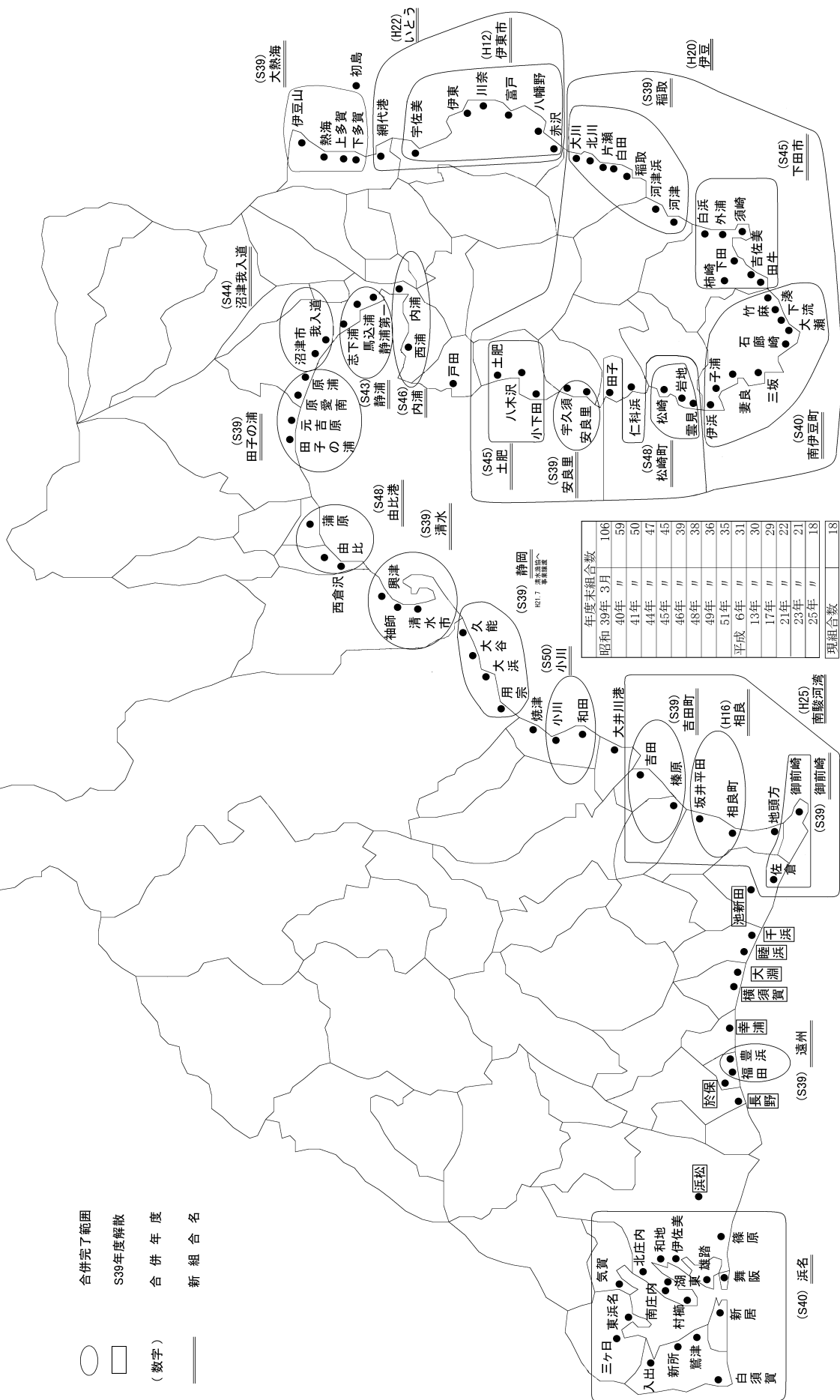
区 分 \ 年 度		令和4年度		令和5年度		令和6年度	
		金 額	前年比	金 額	前年比	金 額	前年比
信 用	事 業 収 益	—	—	—	—	—	—
	事業直接費	—	—	—	—	—	—
	事業総利益	—	—	—	—	—	—
共 済	事 業 収 益	699	93.8	720	103.0	638	88.6
	事業直接費	11	73.3	10	89.8	9	89.5
	事業総利益	688	94.2	710	103.2	629	88.6
購 買	事 業 収 益	1,403,273	107.6	1,557,391	111.0	1,401,059	90.0
	事業直接費	1,376,556	108.2	1,534,243	111.5	1,364,853	89.0
	事業総利益	26,716	86.4	23,148	86.6	36,206	156.4
販 売	事 業 収 益	6,894,870	130.9	7,108,250	103.1	7,388,101	103.9
	事業直接費	6,582,730	131.8	6,778,810	103.0	7,075,228	104.4
	事業総利益	312,140	114.4	329,439	105.5	312,873	95.0
製 氷 冷 凍	事 業 収 益	81,373	106.1	90,602	111.3	55,242	61.0
	事業直接費	59,242	113.2	66,017	111.4	31,477	47.7
	事業総利益	22,132	90.7	24,585	111.1	23,765	96.7
加 工	事 業 収 益	2,371,342	100.9	2,415,506	101.9	2,497,907	103.4
	事業直接費	1,976,312	103.4	2,006,236	101.5	2,213,147	110.3
	事業総利益	395,030	89.8	409,270	103.6	284,760	69.6
漁 業 自 営	事 業 収 益	221,888	250.9	352,058	158.7	353,710	100.5
	事業直接費	180,095	231.1	295,605	164.1	316,502	107.1
	事業総利益	41,793	396.8	56,453	135.1	37,208	65.9
そ の 他	事 業 収 益	505,479	132.0	597,384	118.2	595,020	99.6
	事業直接費	334,258	131.9	396,867	118.7	396,221	99.8
	事業総利益	171,221	132.3	200,517	117.1	198,799	99.1
事 業 収 益 計		11,478,924	121.2	12,121,910	105.6	12,291,677	101.4
事 業 直 接 費 計		10,509,204	122.7	11,077,788	105.4	11,397,437	102.9
事 業 総 利 益 計		969,720	106.7	1,044,123	107.7	894,240	85.6

(単位:千円、%)

区 分 \ 年 度	令和4年度		令和5年度		令和6年度	
	金 額	前年比	金 額	前年比	金 額	前年比
事 業 管 理 費	684,091	111.1	720,104	105.3	769,493	106.9
内 人 件 費	449,604	110.1	461,271	102.6	488,087	105.8
事 業 利 益	285,629	97.6	324,018	113.4	124,747	38.5
事 業 外 収 益	41,724	39.9	68,763	164.8	51,275	74.6
事 業 外 費 用	14,454	17.9	18,227	126.1	23,137	126.9
経 常 利 益	312,899	98.8	374,554	119.7	152,884	40.8
特 別 利 益	172,424	130.3	6,616	3.8	0	0.0
特 別 損 失	173,179	131.2	28,564	16.5	0	0.0
税 引 前 当 期 利 益	312,143	98.5	352,606	113.0	152,884	43.4
法 人 税 住 民 税	68,575	95.3	71,332	104.0	24,350	34.1
当 期 利 益	243,569	99.5	281,274	115.5	128,534	45.7
(職 員 数)	108人		108人		104人	

11 県下の合併状況(沿海地区出資漁業協同組合)
(令和7年12月1日現在)

○ 合併完了範囲
□ S39年度解散
(数字) 合併年度
—— 新組合名

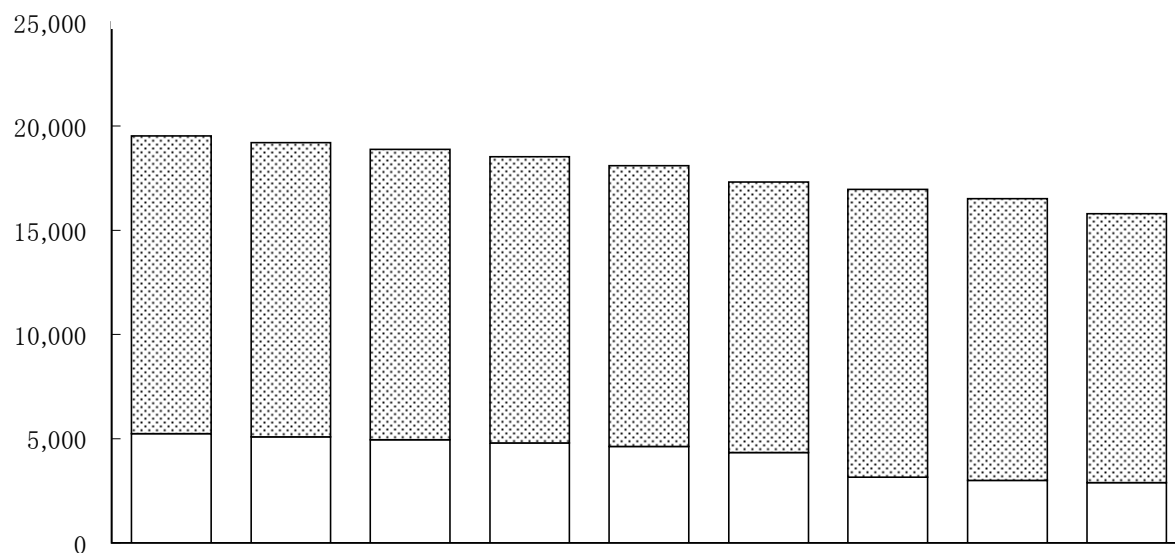


12 沿海地区出資漁業協同組合の動向

(1) 組 織 の 現 況

ア 組合員数の推移

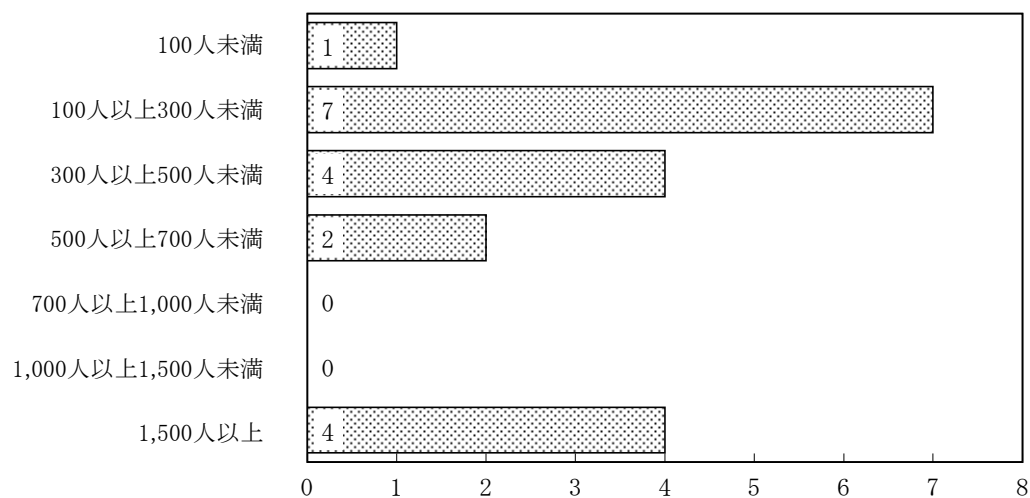
(単位:人)



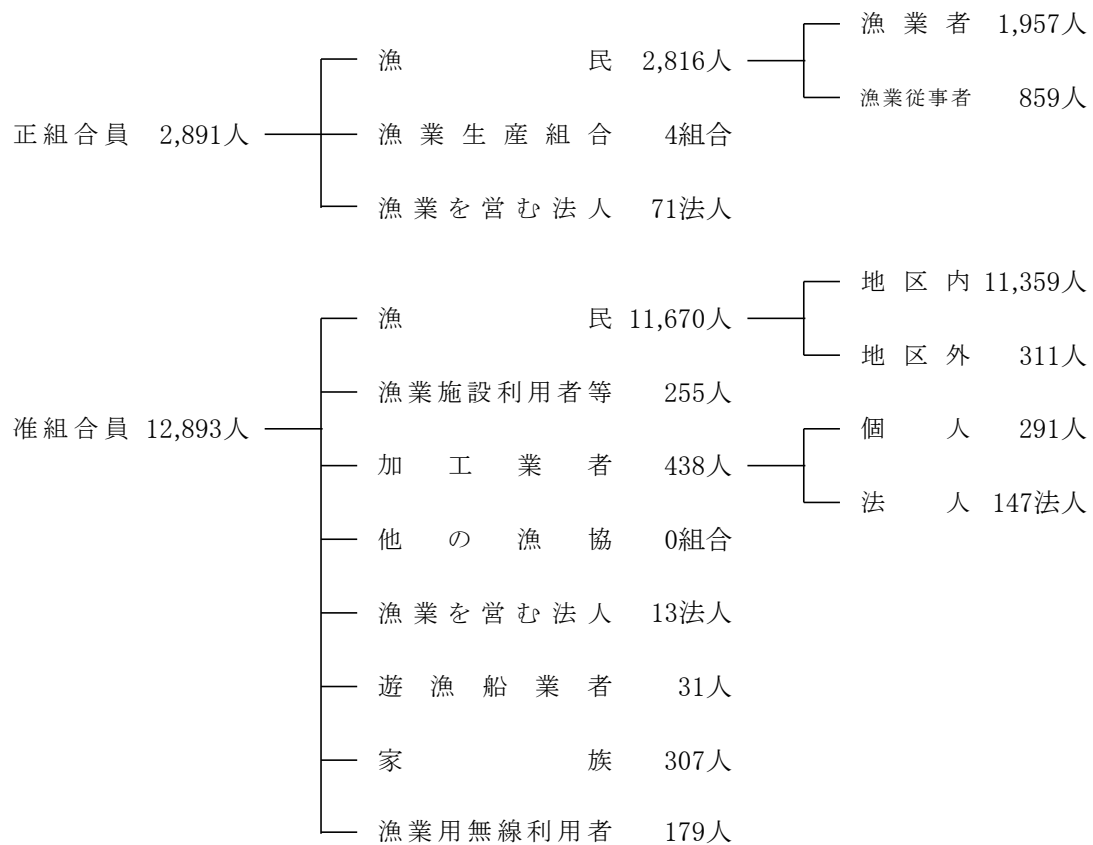
年度 区分	H28	H29	H30	R1	R2	R3	R4	R5	R6
正組合員	5,241	5,081	4,946	4,795	4,619	4,335	3,135	2,993	2,891
准組合員	14,293	14,127	13,943	13,729	13,480	12,979	13,836	13,529	12,893
計	19,534	19,208	18,889	18,524	18,099	17,314	16,971	16,522	15,784

イ 組合員数の規模

(単位:組合数)

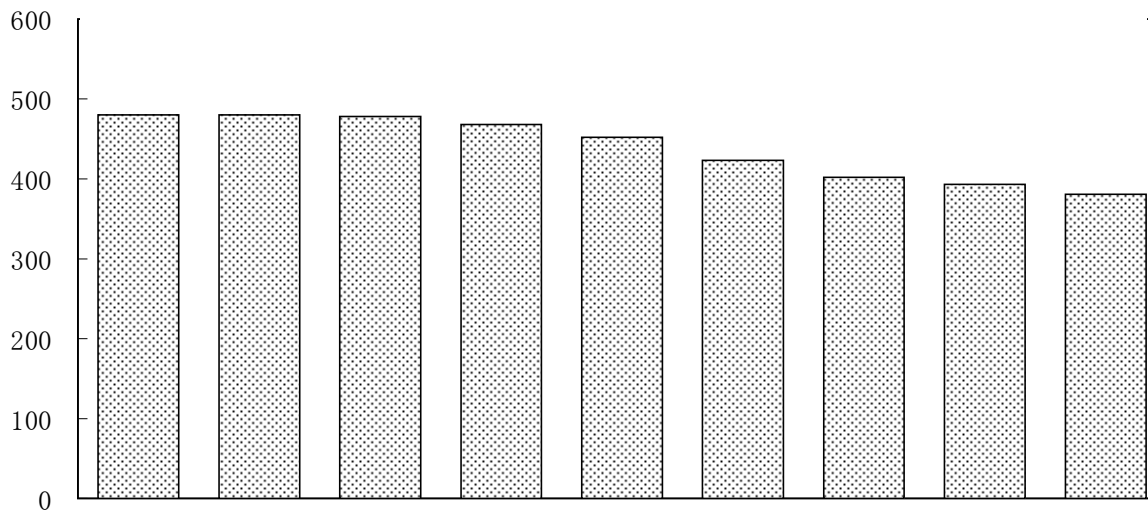


ウ 組合員の構成



エ 職員数の推移

(単位:人)



年度	H28	H29	H30	R1	R2	R3	R4	R5	R6
区分									
職員数	480	480	478	468	452	423	402	393	381

オ 担当業務別の職員構成

事 業 部 門	職 員 数	構 成 比
信 用 事 業	0.0	0.0
共 済 事 業	12.1	3.2
購 買 事 業	46.5	12.2
販 売 事 業	122.7	32.2
製 氷 冷 凍 事 業	53.4	14.0
加 工 事 業	1.8	0.5
自 営 事 業	23.7	6.2
指 導 事 業	21.8	5.7
そ の 他	30.7	8.0
管 理 部 門	68.5	18.0
合 計	381	100.0

カ 週休2日制実施状況

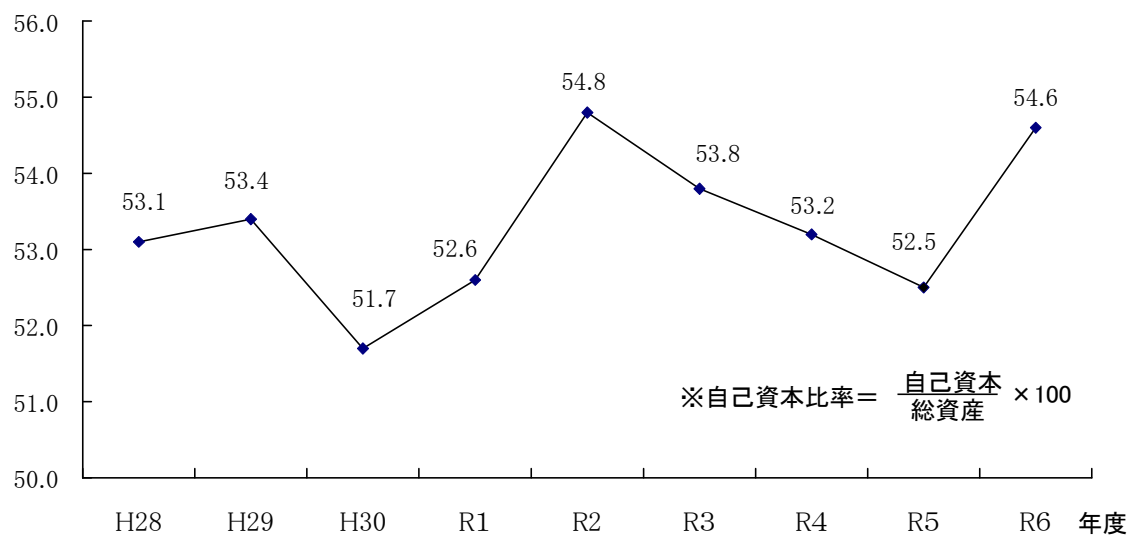
	組 合 数	構 成 比
完 全 週 休 2 日 制	13	61.9
月 1 回 実 施	0	0.0
月 2 回 実 施	6	28.6
月 3 回 以 上 実 施	2	9.5
実 施 し て い な い	0	0.0
計	21	100.0

※ 平成20年9月に合併した伊豆漁協は、就業規則の統一を行っていないため旧漁協を基盤とした各支所ごとに集計した。

(2) 自己資本の状況

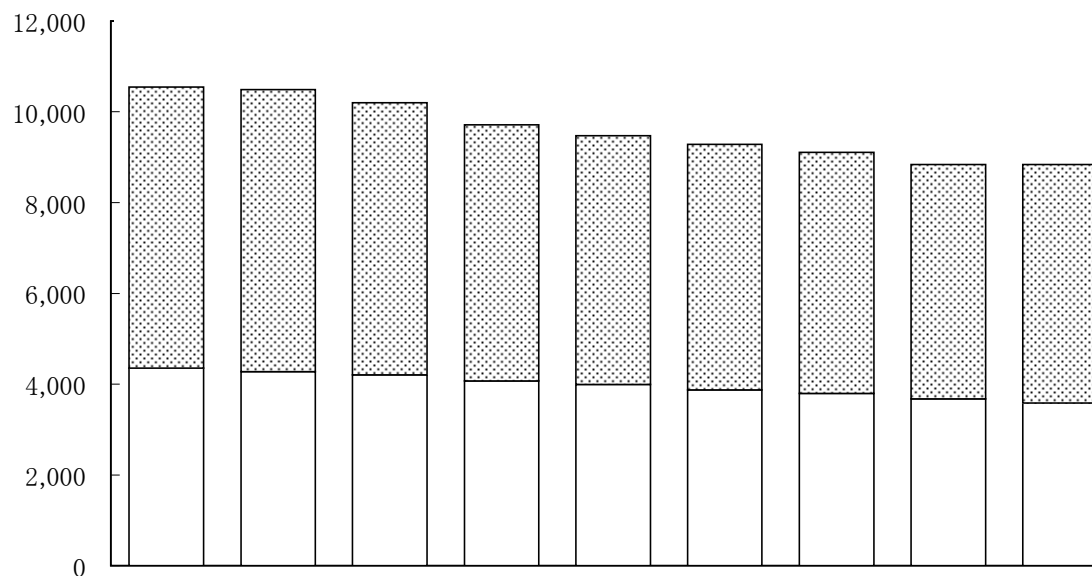
ア 自己資本比率の推移

(単位: %)



イ 自己資本の推移

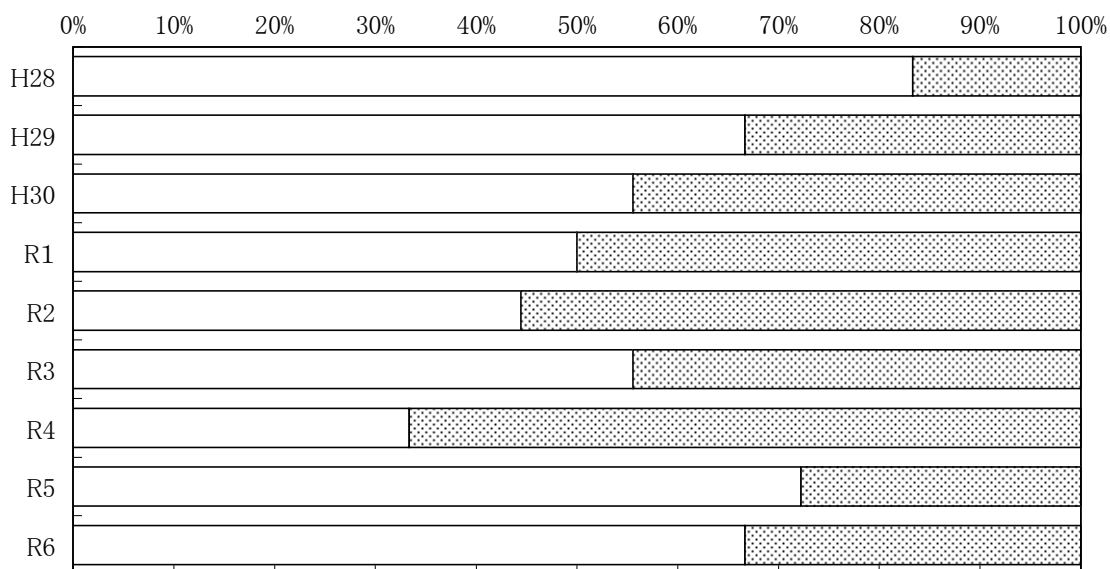
(単位: 百万円)



区分 \ 年度	H28	H29	H30	R1	R2	R3	R4	R5	R6
□ 出資金	4,353	4,278	4,204	4,065	3,990	3,873	3,797	3,679	3,581
▨ 積立金等	6,186	6,208	5,996	5,647	5,487	5,412	5,305	5,159	5,257
計	10,539	10,486	10,200	9,712	9,477	9,284	9,103	8,838	8,838

(3) 収 支 の 状 況

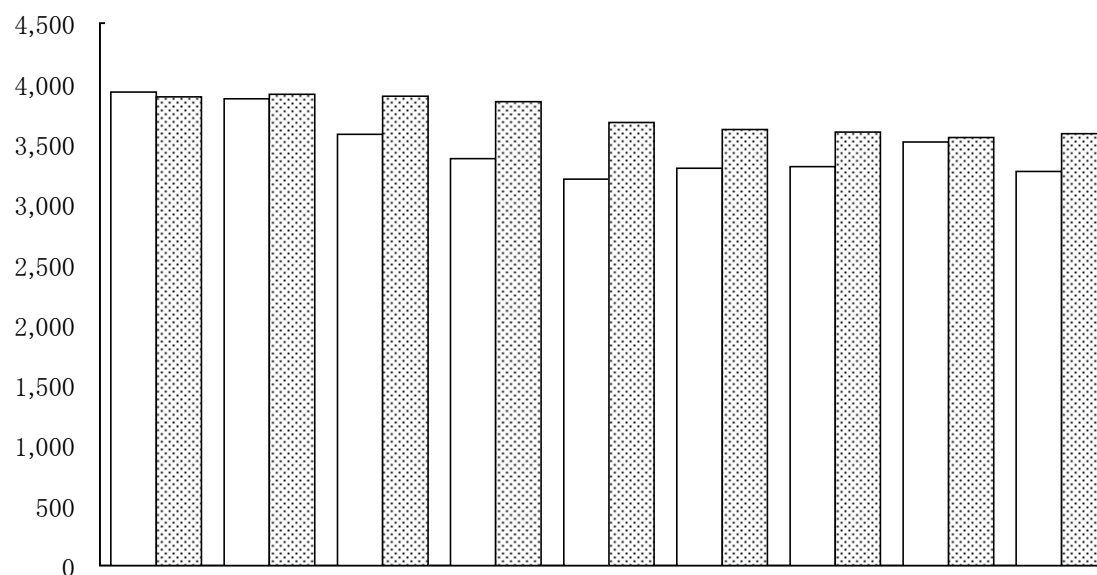
ア 収支(当期末処分剰余金又は当期末処理損失金)の推移



年度	H28	H29	H30	R1	R2	R3	R4	R5	R6
黒字組合	15	12	10	9	8	10	6	13	12
赤字組合	3	6	8	9	10	8	12	5	6

イ 事業総利益と事業管理費の推移

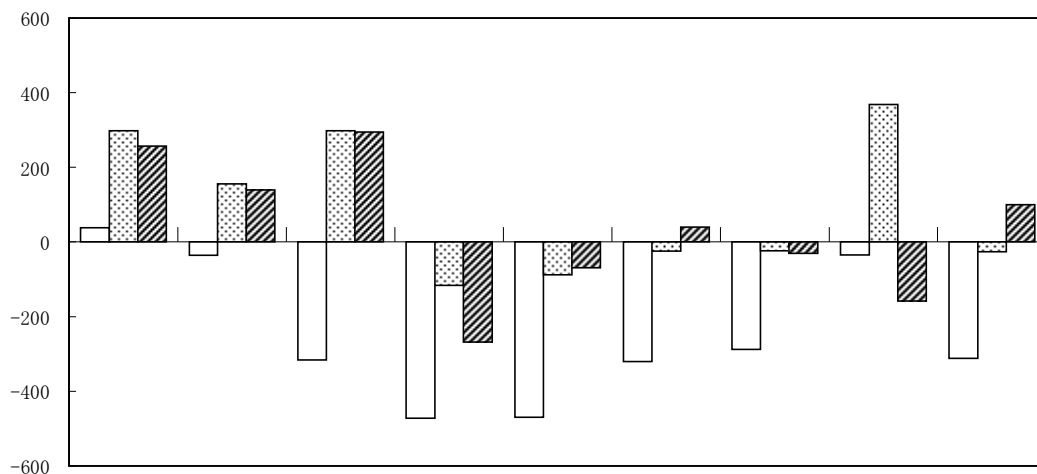
(単位:百万円)



年度	H28	H29	H30	R1	R2	R3	R4	R5	R6
事業総利益	3,929	3,874	3,579	3,378	3,210	3,299	3,309	3,516	3,273
事業管理費	3,891	3,910	3,896	3,850	3,679	3,620	3,597	3,552	3,585

ウ 事業利益・経常利益・当期利益の推移

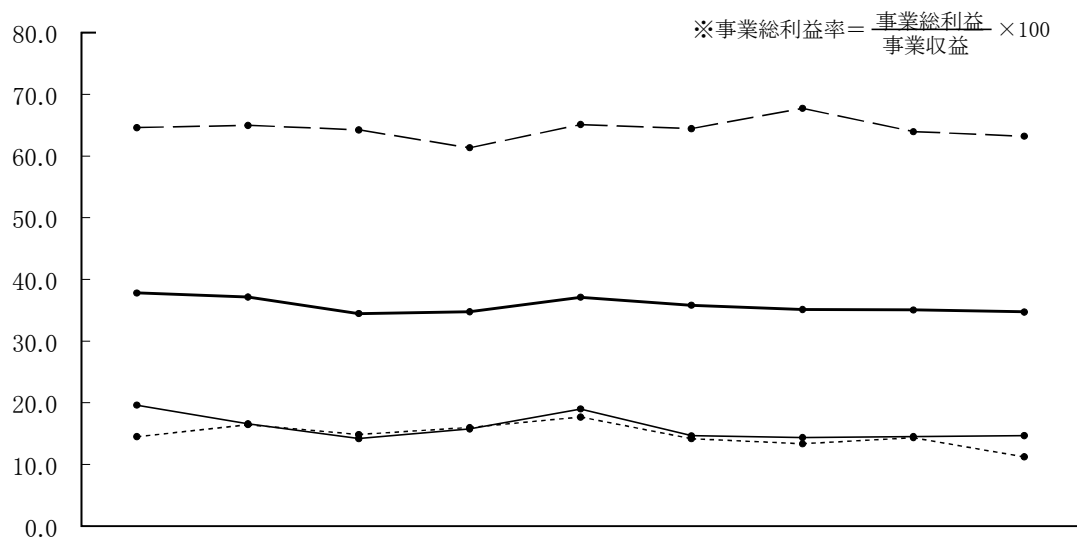
(単位:百万円)



区分 \ 年度	H28	H29	H30	R1	R2	R3	R4	R5	R6
事業利益	38	▲ 36	▲ 317	▲ 472	▲ 470	▲ 321	▲ 287	▲ 35	▲ 312
経常利益	298	156	298	▲ 116	▲ 88	▲ 25	▲ 24	368	▲ 26
税引前当期利益	257	139	294	▲ 268	▲ 69	39	▲ 31	▲ 159	100

エ 主要事業総利益率の推移

(単位:%)



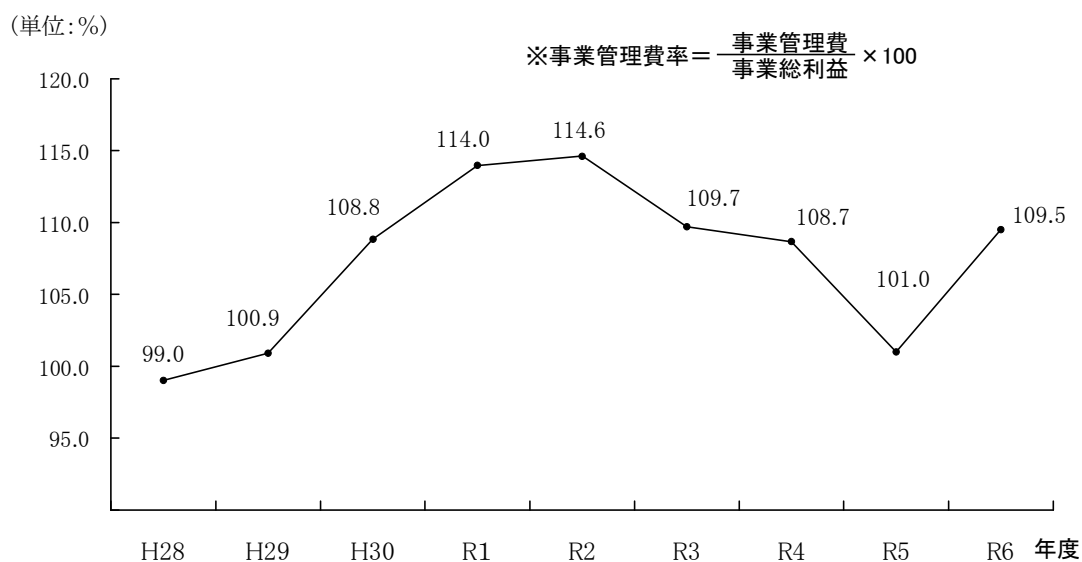
区分 \ 年度	H28	H29	H30	R1	R2	R3	R4	R5	R6
全 体	37.8	37.2	34.5	34.8	37.1	35.8	35.1	35.0	34.7
購 買	19.6	16.6	14.2	15.8	19.0	14.7	14.4	14.5	14.7
販 売	64.6	65.0	64.2	61.3	65.1	64.4	67.7	64.0	63.2
加 工	14.5	16.4	14.9	16.0	17.7	14.2	13.3	14.3	11.2

オ 事業部門別総利益の構成

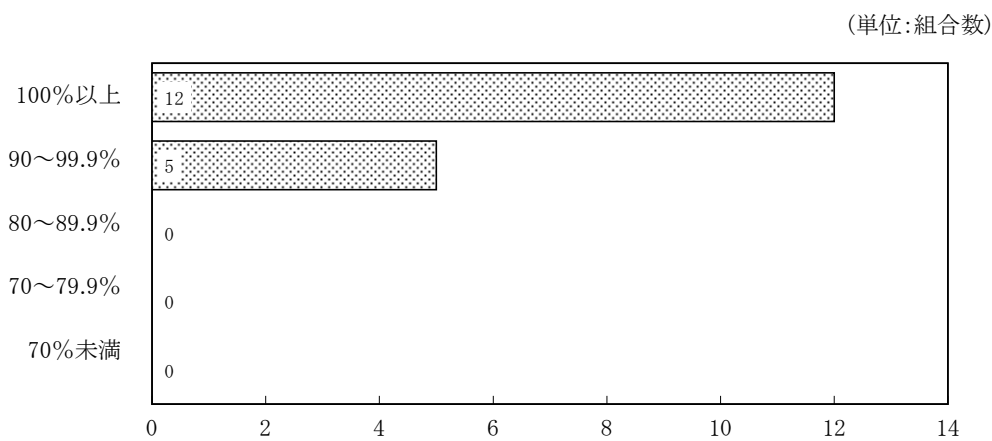
(単位:百万円、%)

事業部門	金額	構成比
信用事業	0	0.0
共済事業	35	1.1
購買事業	545	16.6
販売事業	1,403	42.8
製氷冷凍事業	483	14.8
加工事業	5	0.1
自営事業	100	3.1
その他の	703	21.5
合計	3,273	100.0

カ 事業管理費率の推移



キ 事業管理費率の状況

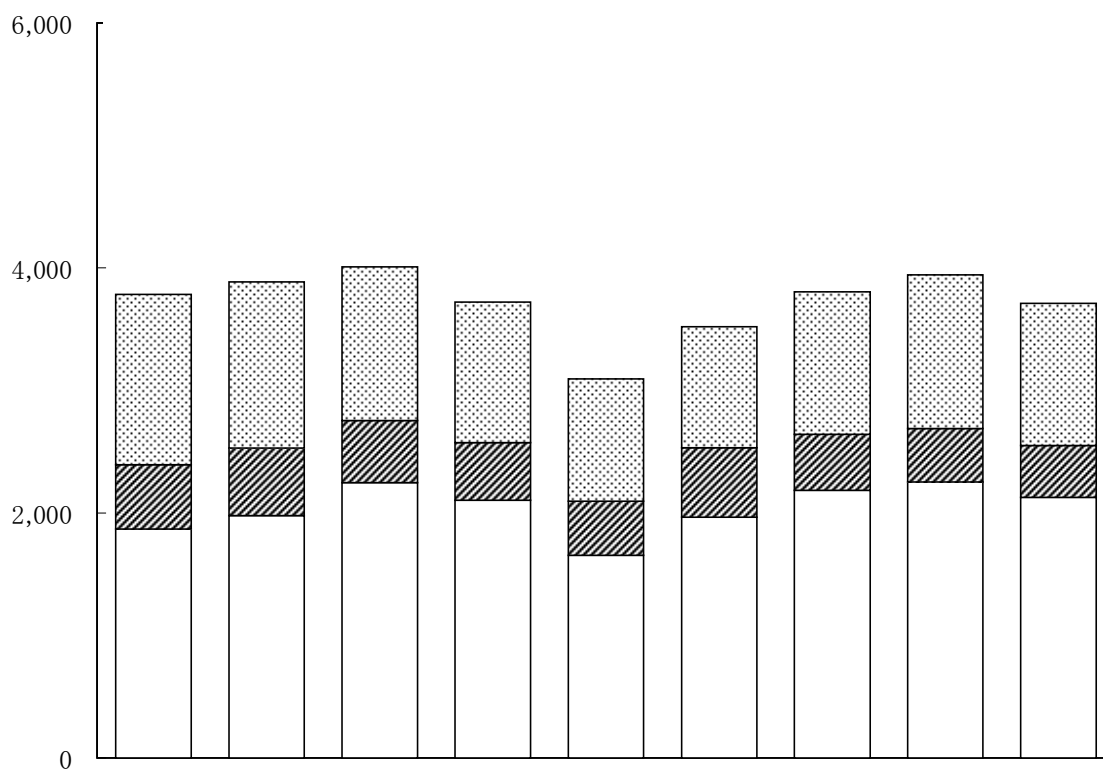


※ 事業譲渡済みの静岡漁協を除く。

(4) 購 買 事 業 の 状 況

ア 購買供給高の推移

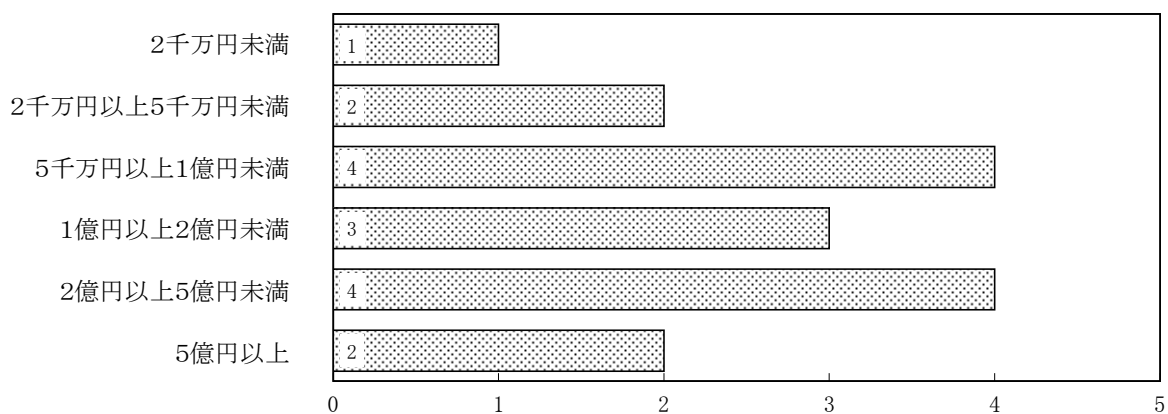
(単位:百万円)



区分 \ 年度	H28	H29	H30	R1	R2	R3	R4	R5	R6
石油類	1,867	1,980	2,248	2,104	1,654	1,965	2,185	2,251	2,129
資材類	527	549	505	471	443	567	457	438	421
生活用品等	1,391	1,356	1,256	1,148	998	988	1,163	1,255	1,162
計	3,785	3,885	4,009	3,722	3,095	3,520	3,805	3,944	3,712

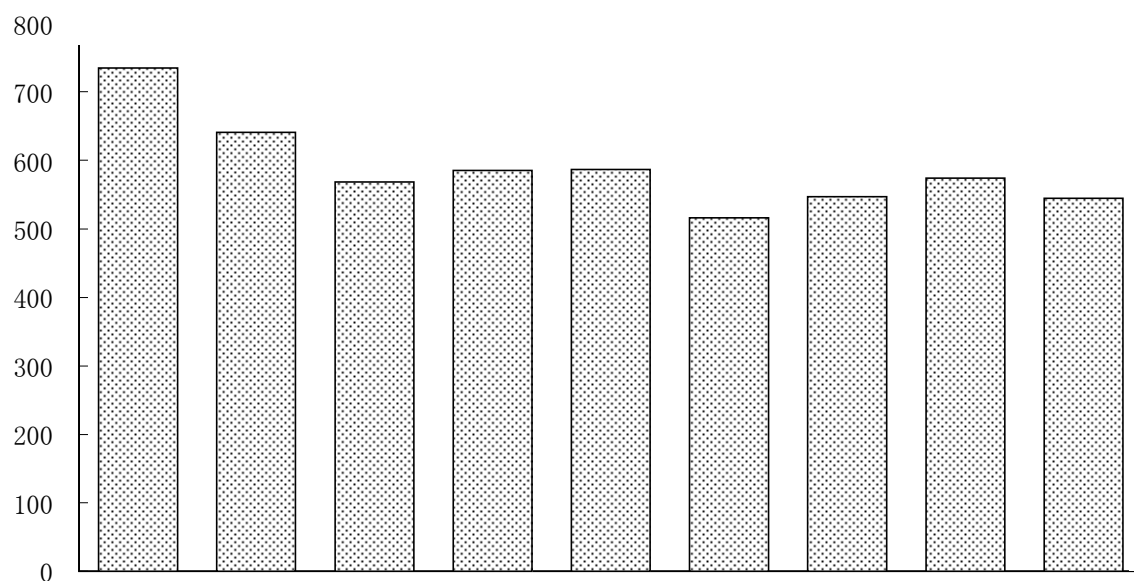
イ 購買供給高の状況

(単位:組合数)



ウ 購買事業総利益の推移

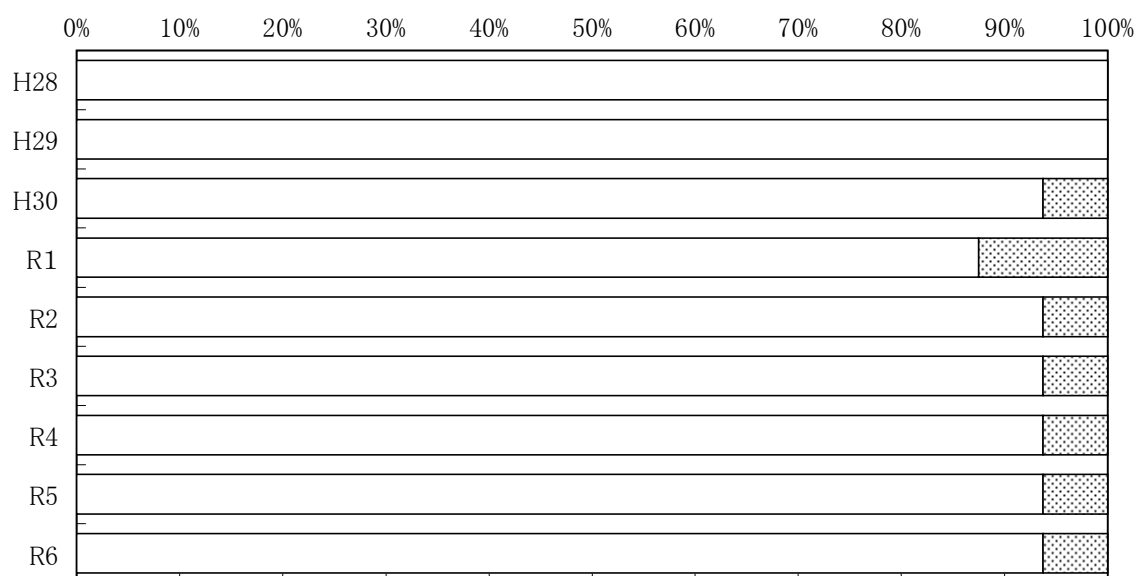
(単位:百万円)



区分 \ 年度	H28	H29	H30	R1	R2	R3	R4	R5	R6
総利益	735	641	568	585	587	516	547	574	545

エ 購買事業収支の推移

(単位:組合数)

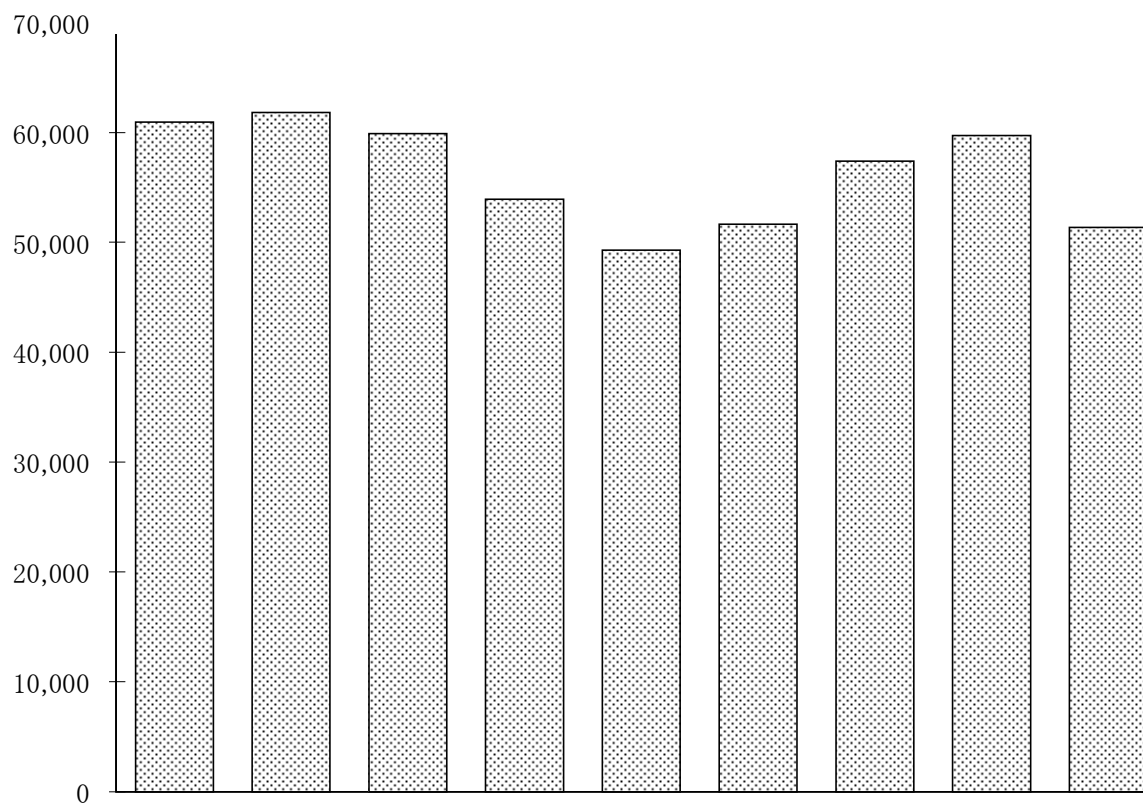


区分 \ 年度	H28	H29	H30	R1	R2	R3	R4	R5	R6
黒字組合	16	16	15	14	15	15	15	15	15
赤字組合	0	0	1	2	1	1	1	1	1

(5) 販 売 事 業 の 状 況

ア 販売取扱高の推移

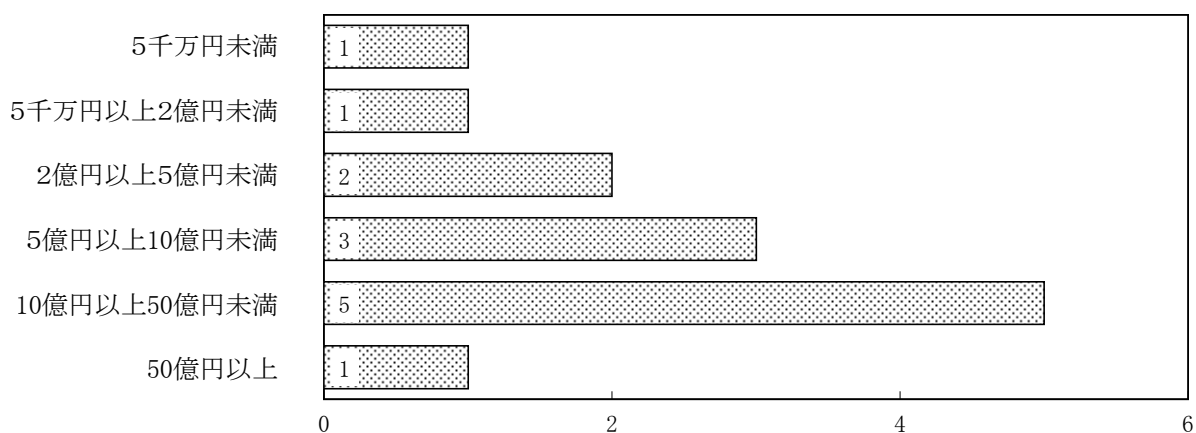
(単位:百万円)



区分 \ 年度	H28	H29	H30	R1	R2	R3	R4	R5	R6
販売高	60,934	61,807	59,885	53,925	49,269	51,647	57,400	59,695	51,348

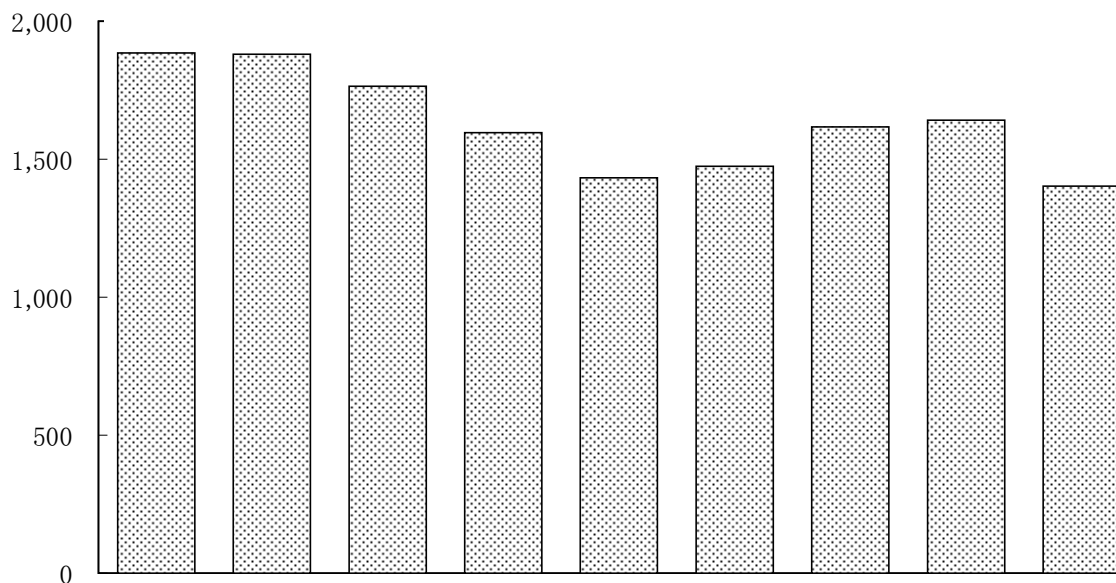
イ 販売取扱高の状況

(単位:組合数)



ウ 販売事業総利益の推移

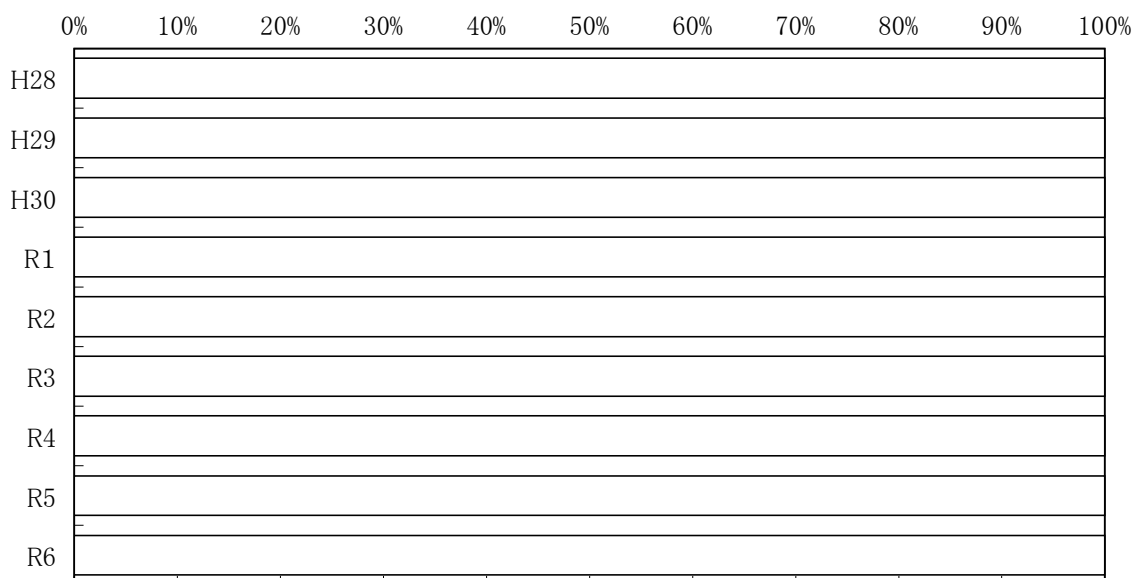
(単位:百万円)



区分 \ 年度	H28	H29	H30	R1	R2	R3	R4	R5	R6
総利益	1,885	1,880	1,764	1,596	1,432	1,474	1,617	1,641	1,403

エ 販売事業収支の推移

(単位:組合数)

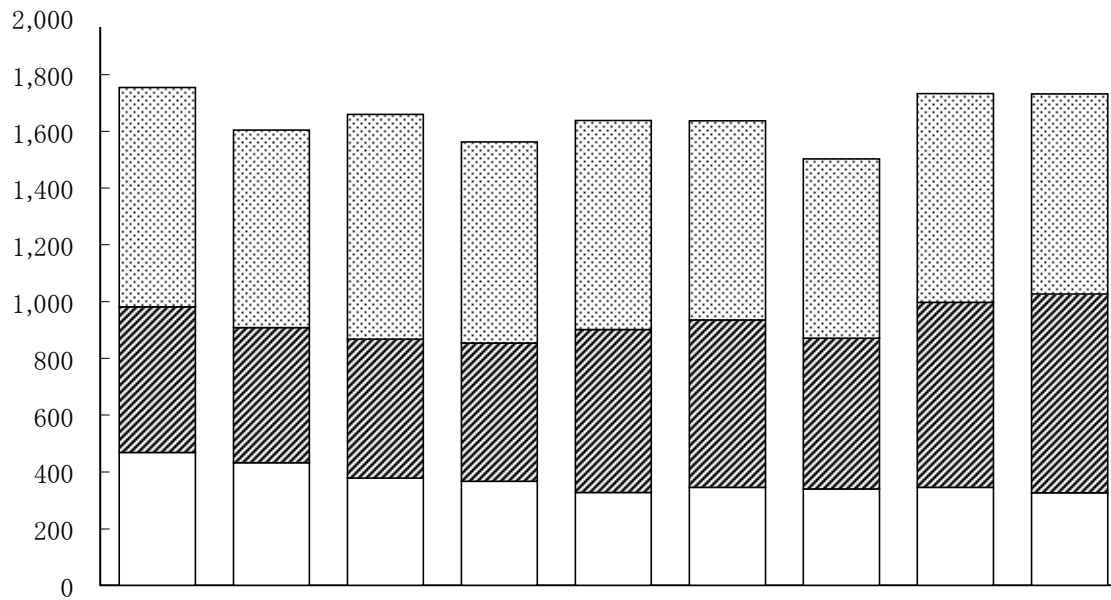


区分 \ 年度	H28	H29	H30	R1	R2	R3	R4	R5	R6
黒字組合	13	13	13	13	13	13	13	13	13
赤字組合	0	0	0	0	0	0	0	0	0

(6) 製氷冷凍事業の状況

ア 製氷冷凍取扱高の推移

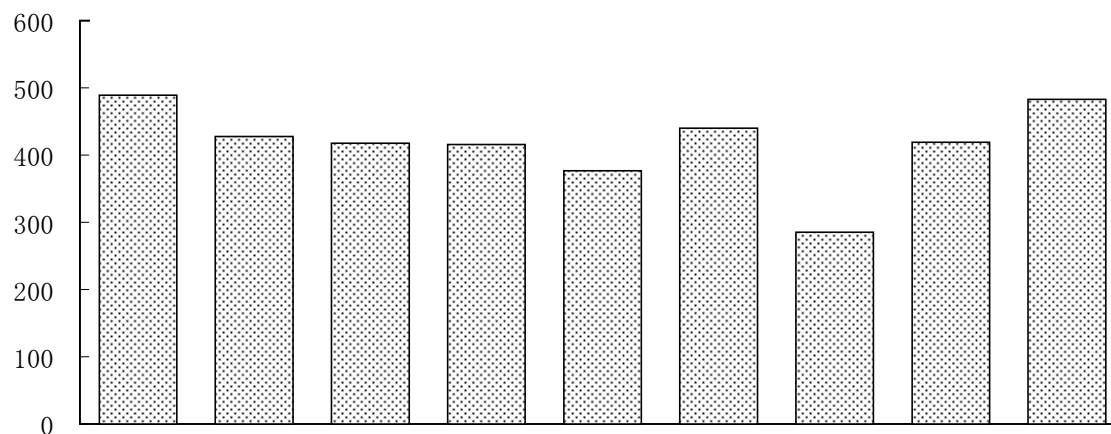
(単位:百万円)



区分 \ 年度	H28	H29	H30	R1	R2	R3	R4	R5	R6
製氷	469	432	378	367	328	346	340	346	327
冷凍保管	512	476	489	487	573	590	532	653	700
冷販品	773	697	792	708	737	702	630	736	704
計	1,755	1,605	1,660	1,562	1,638	1,638	1,502	1,734	1,732

イ 製氷冷凍事業総利益の推移

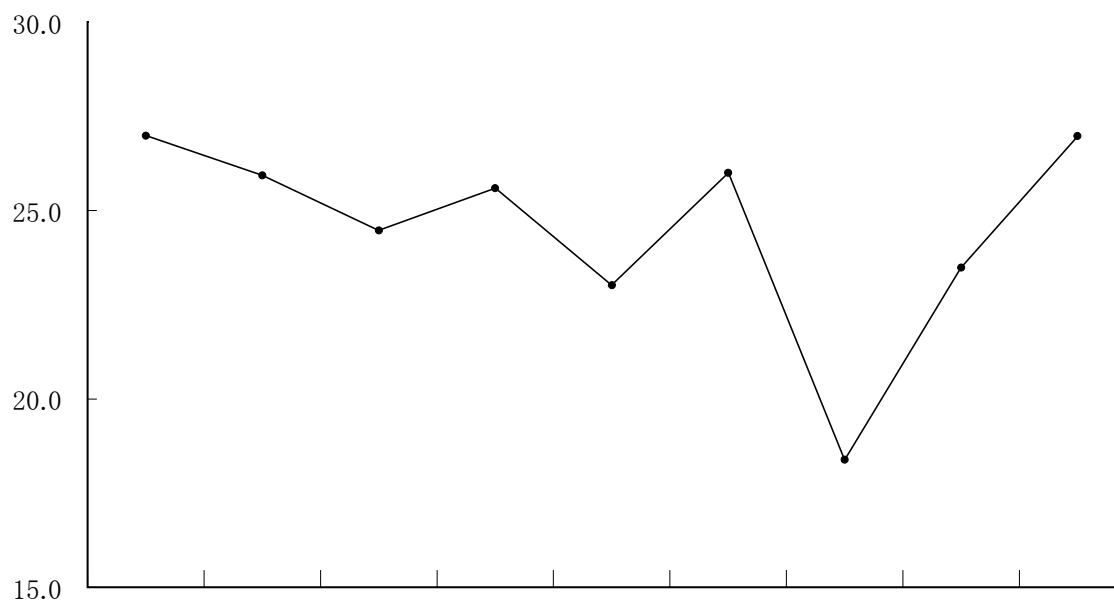
(単位:百万円)



区分 \ 年度	H28	H29	H30	R1	R2	R3	R4	R5	R6
総利益	489	427	417	416	377	439	285	419	483

ウ 製氷冷凍事業総利益率の推移

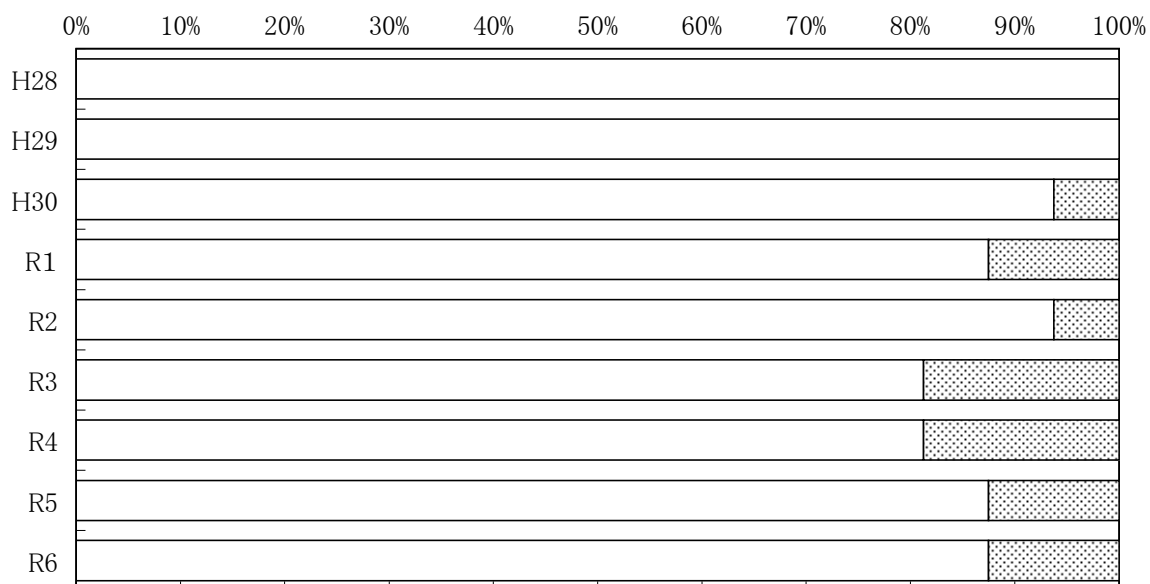
(単位: %)



区分 \ 年度	H28	H29	H30	R1	R2	R3	R4	R5	R6
総利益率	27.0	25.9	24.5	25.6	23.0	26.0	18.4	23.5	27.0

エ 製氷冷凍事業収支の推移

(単位: 組合数)

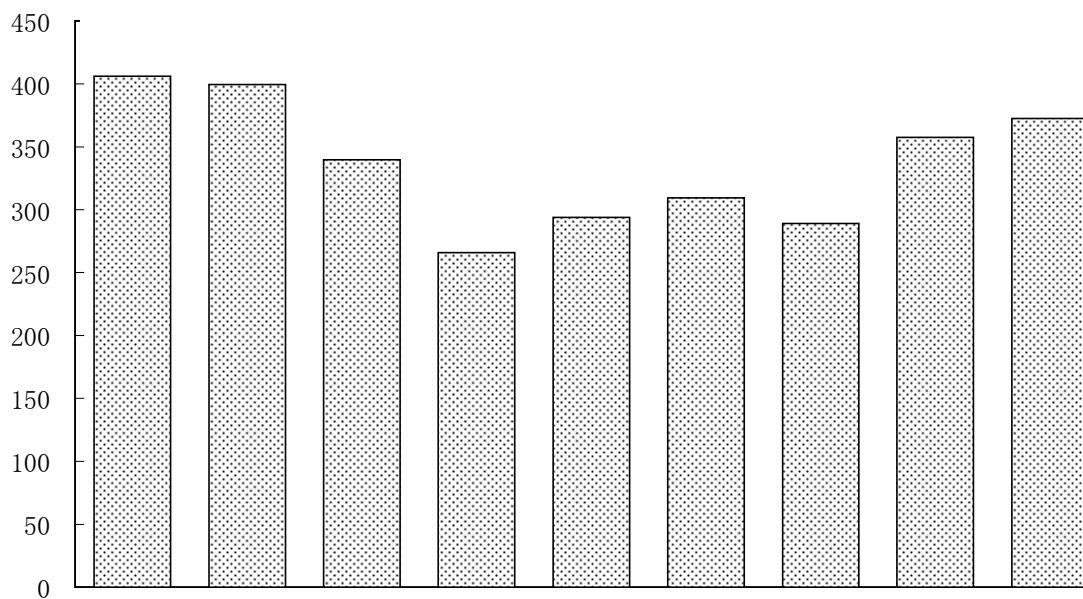


区分 \ 年度	H28	H29	H30	R1	R2	R3	R4	R5	R6
黒字組合	16	16	15	14	15	13	13	14	14
赤字組合	0	0	1	2	1	3	3	2	2

(7) 自 営 事 業 の 状 況

ア 自営事業販売高の推移

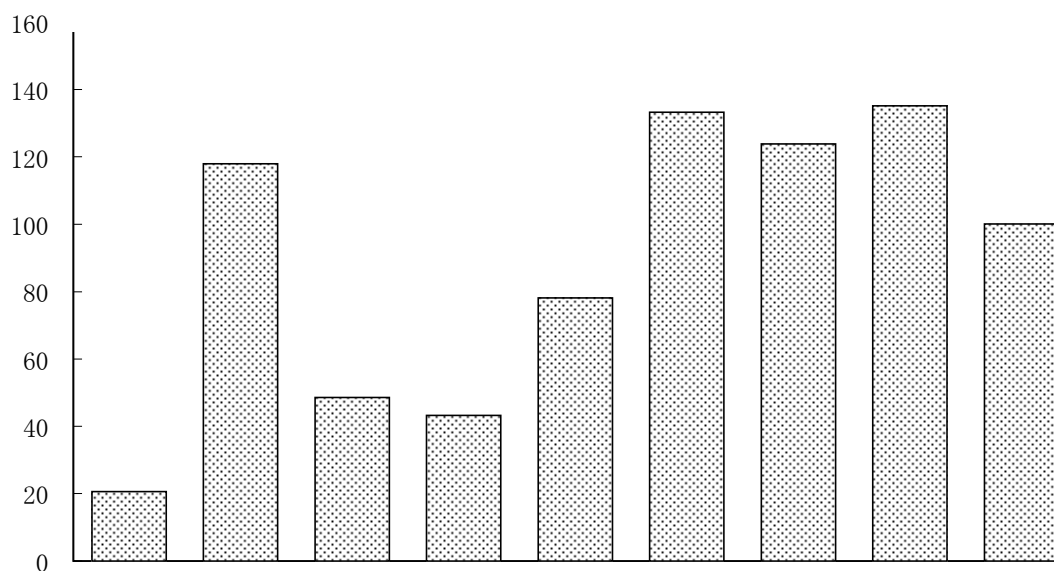
(単位:百万円)



区分 \ 年度	H28	H29	H30	R1	R2	R3	R4	R5	R6
販売高	406	399	340	266	294	310	289	357	372

イ 自営事業総利益の推移

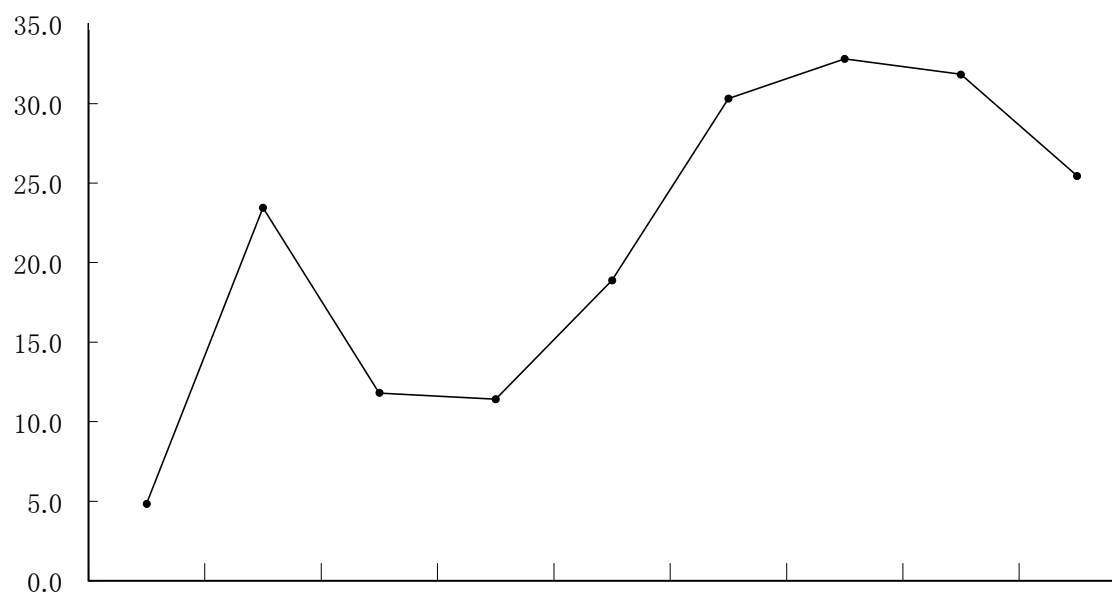
(単位:百万円)



区分 \ 年度	H28	H29	H30	R1	R2	R3	R4	R5	R6
総利益	21	118	49	43	78	133	124	135	100

ウ 自営事業総利益率の推移

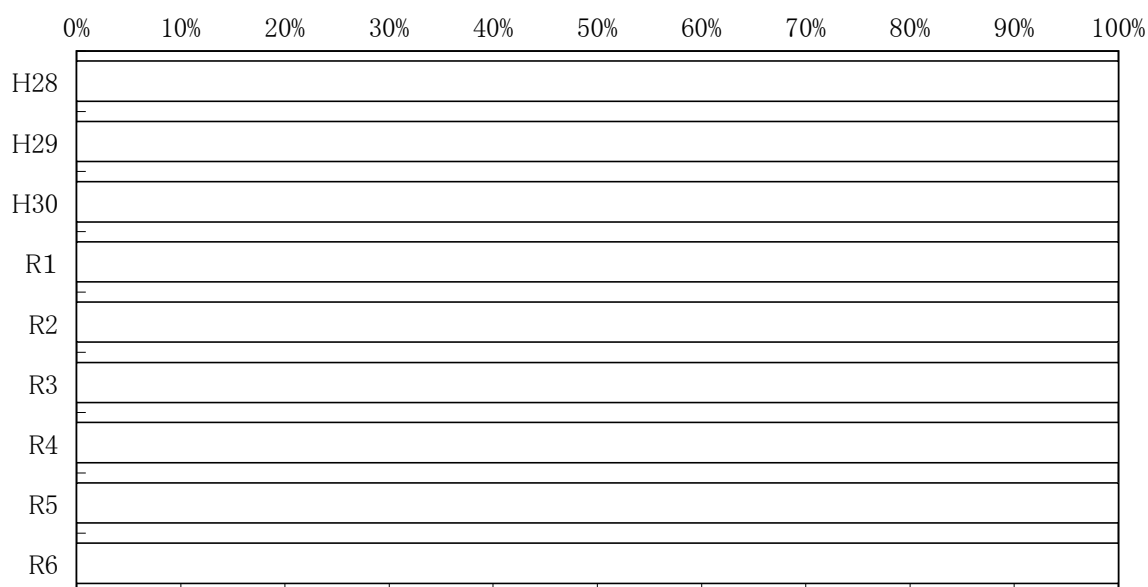
(単位: %)



区分 \ 年度	H28	H29	H30	R1	R2	R3	R4	R5	R6
総利益率	4.8	23.5	11.8	11.4	18.9	30.3	32.8	31.8	25.4

エ 自営事業収支の推移

(単位: 組合数)

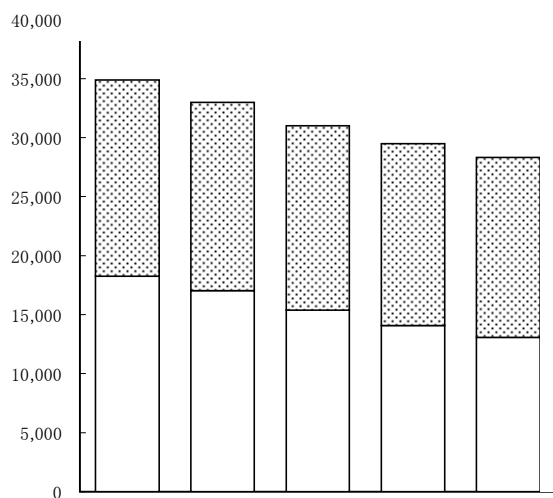


区分 \ 年度	H28	H29	H30	R1	R2	R3	R4	R5	R6
黒字組合	4	4	4	4	4	4	4	4	4
赤字組合	0	0	0	0	0	0	0	0	0

(8) 共 済 事 業 の 状 況

ア 長期共済保有高の推移

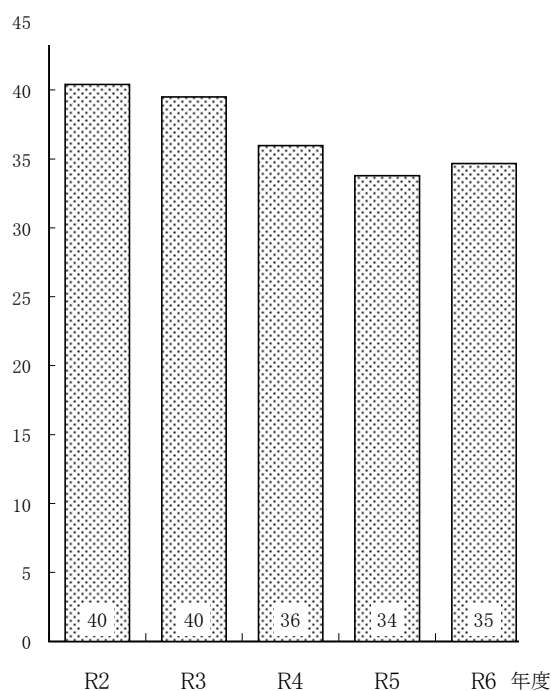
(単位:百万円)



年度 区分	R2	R3	R4	R5	R6
普通厚生	18,239	17,021	15,371	14,065	13,053
生活総合	16,658	15,963	15,625	15,419	15,255
計	34,897	32,984	30,996	29,484	28,307

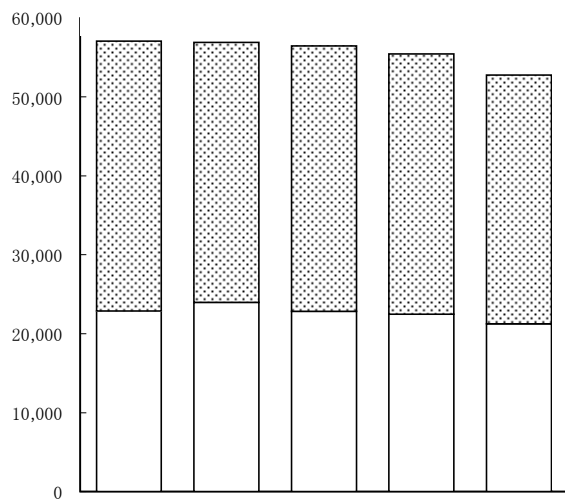
ウ 共済事業総利益の推移

(単位:百万円)



イ 短期共済保有高の推移

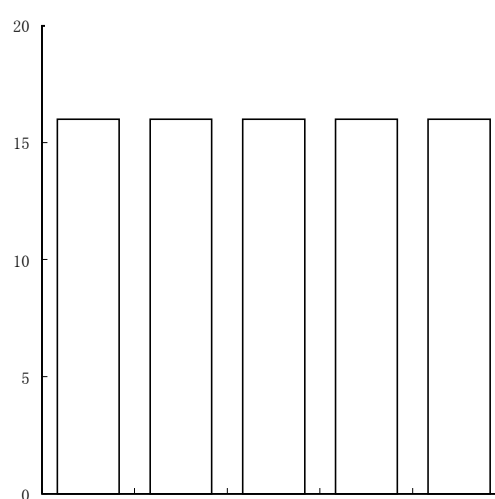
(単位:百万円)



年度 区分	R2	R3	R4	R5	R6
乗組員厚生	22,883	23,997	22,817	22,482	21,250
火災	34,205	32,920	33,665	32,966	31,529
計	57,087	56,916	56,482	55,448	52,779

エ 共済事業収支の推移

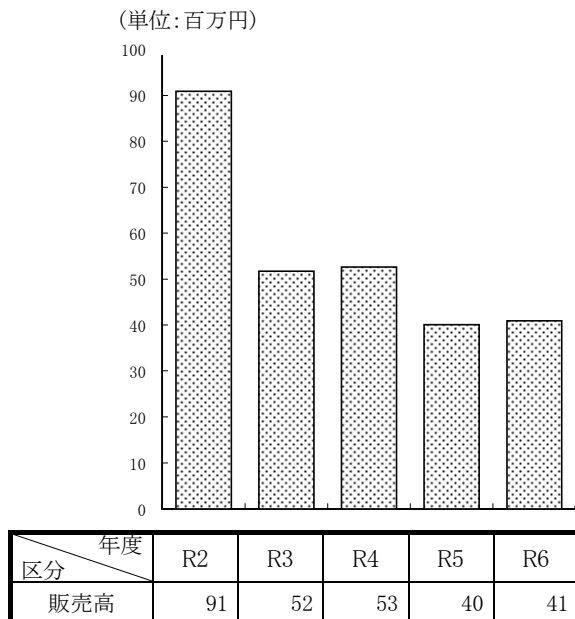
(単位:組合数)



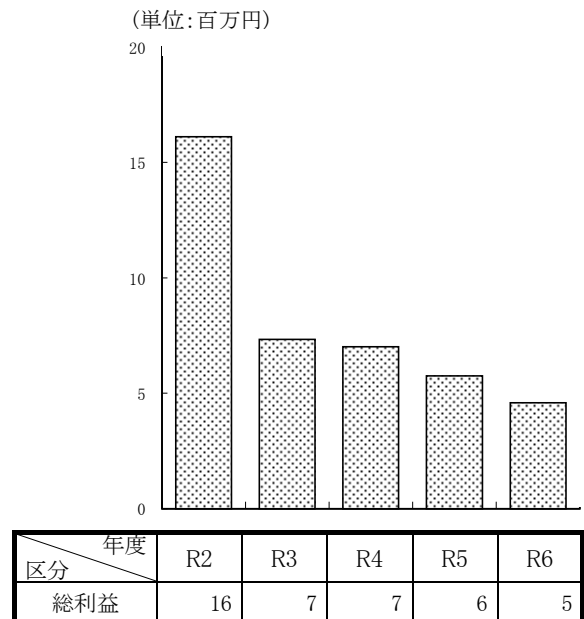
年度 区分	R2	R3	R4	R5	R6
黒字	16	16	16	16	16
赤字	0	0	0	0	0

(9) 加工事業の状況

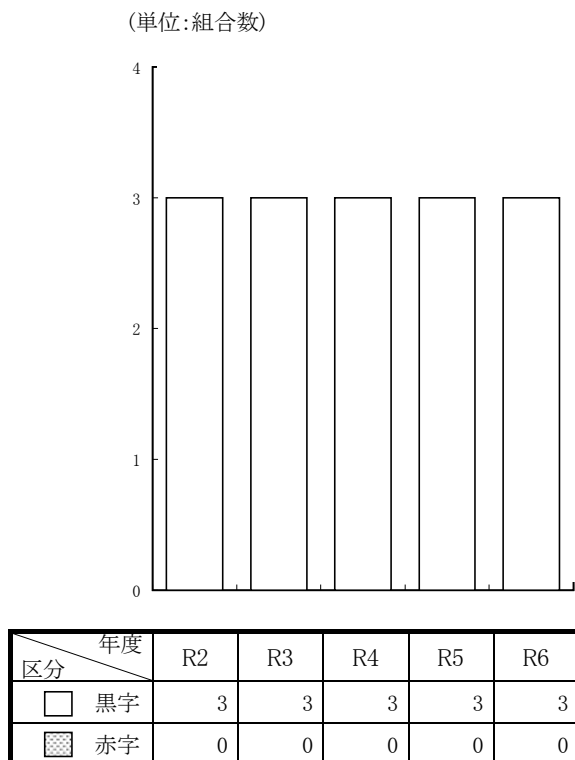
ア 加工販売高の推移



イ 加工事業総利益の推移



ウ 加工事業収支の推移



令和 7 年度版 水産業協同組合概況

令和 8 年 1 月

編集・発行 静岡県経済産業部
水産・海洋局水産振興課
静岡市葵区追手町 9 番 6 号
電話 054-221-2658