

完成了！

静岡県立焼津中央高等学校

焼津中央高等学校の建替工事が行われ、令和7年9月に校舎が完成しました。静岡県では、旧耐震基準で建設された校舎（大きな地震時に倒壊の恐れのあるもの）に対して、改修、建替え等の老朽化対策を実施しています。



学校が出来るまで

着手前 R6. 3



根切り R6. 8



基礎工事 R6. 9



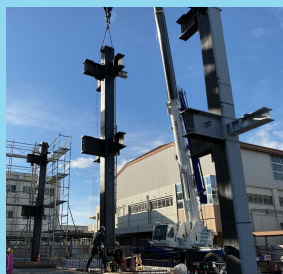
完成 R7. 9



外装・内装工事



鉄骨建方 R6. 12



鉄骨建方について

建方とは 柱や梁などの構造材を組立てて骨組みを作る工事

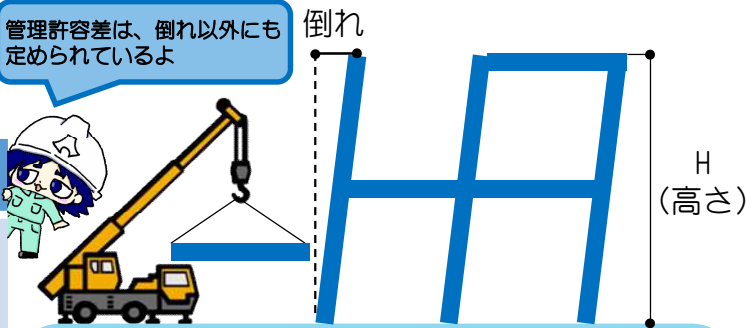
柱や建物の倒れ等が管理許容差を超えないことを**目標**に施工を行います。

○管理許容差とは？

…95%以上の製品が満足するよう製作または
施工上の目安として定めた目標値

	管理許容差
建物の倒れ	$\frac{H}{4000} + 7\text{mm}$ 以内 かつ 30mm以内
柱の倒れ	$\frac{H}{1000}$ 以内 かつ 10mm以内

管理許容差は、倒れ以外にも定められているよ



焼津中央高校の倒れ

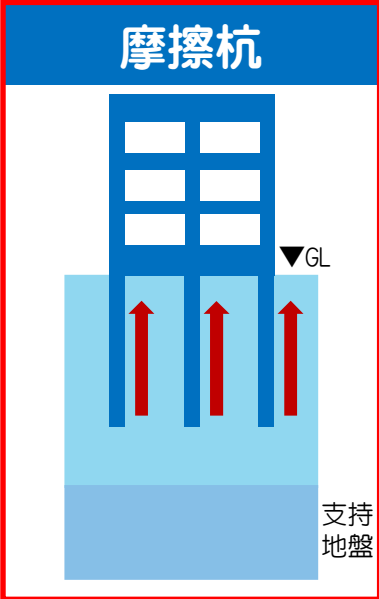
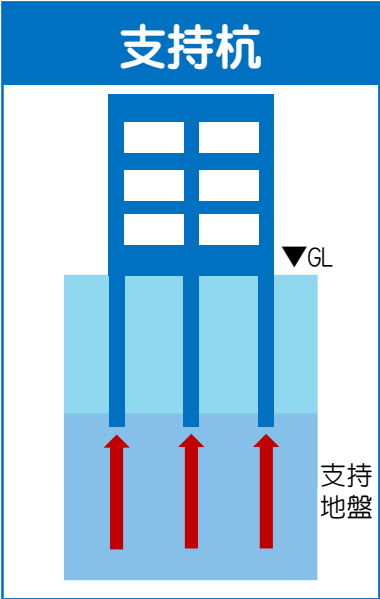
	管理許容差	実際の倒れ	判定
建物の倒れ	10.9mm	約2.0mm	○
柱の倒れ (2F)	6.6mm	約2.8mm	○

基礎杭

基礎杭とは 建物を支えるため、地中に打ち込む杭のこと

支持杭:先端を支持地盤まで到達させ、杭の先端で支える方法

摩擦杭:先端を支持地盤まで到達させず、杭側面の摩擦力で支える方法



焼津中央高校の基礎杭は、「摩擦杭」が使われてるよ！



焼津中央高校杭工事の様子

ポコポコ

摩擦力UP



人物紹介



編集・発行

静岡県 財務部
建築企画課
〒420-8601 静岡市葵区追手町9-6
TEL :054-221-3374

