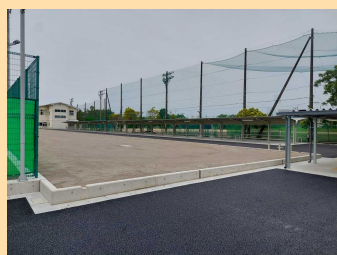


磐田南高校の老朽化した校舎を解体し、解体跡地に弓道場等の学校施設を新設しました！  
静岡県では、旧耐震基準で建設された校舎（大きな地震時に倒壊の恐れのあるもの）に対して、改修、建替え等の老朽化対策を実施しています。

新しい校舎ができた後に、古い校舎が解体されたんだね！



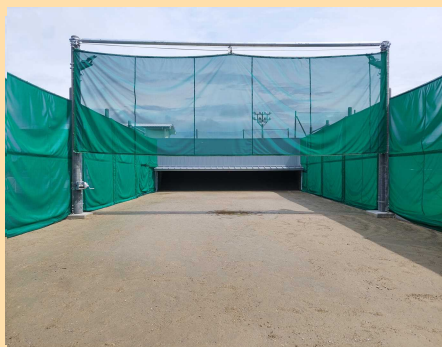
## 新設した施設



① 陸上フィールド



② 駐輪場



③ 弓道場



④ テニスコート

# 立会検査

工事を施工している「受注者」と工事をお願いした「発注者」が、図面のとおり工事ができているか、使用する材料等の品質が適合しているかを確認する検査を立会検査といいます。

しっかりと工事が進んでいるかを確認するのは大事だよね！



## コンクリート試験

コンクリートは、使用用途、種類によって強度や空気量、流動性能等にそれぞれ規定があります。そのため、定められた品質以上のコンクリートであるか検査を行います。

スランプ試験 … 流動性や施工性を評価する試験

強度試験 … 圧縮強度を測定する試験

空気試験 … 空気の量(%)を測定する試験



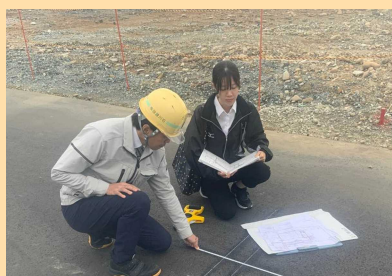
## 監督員検査

オンラインでも行われるんだね！

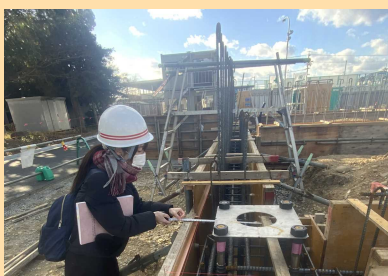


設計図面と工事現場で矛盾がないことを確認します。

### 建物位置確認



### 配筋確認



### 鉄骨本締め確認



### 人物紹介



ごはん派の女の子 パン派の男の子



宮總 3 課公式  
Instagram

編集・発行

静岡県 財務部  
建築企画課  
〒420-8601 静岡市葵区追手町 9 - 6  
TEL : 054-221-3374