

ただいま 工事現場から



No.5

令和3年8月31日

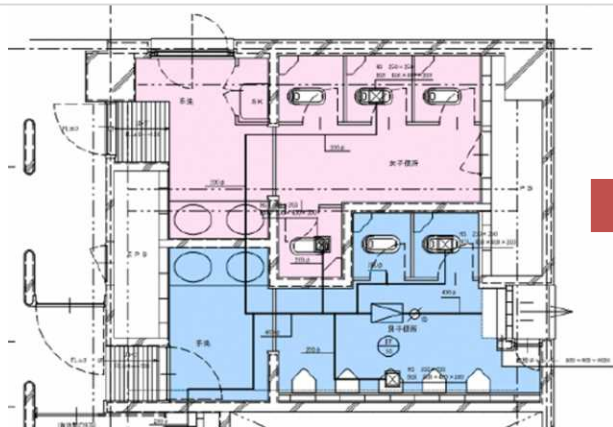
静岡県勤労者総合会館トイレ改修工事

現場概要

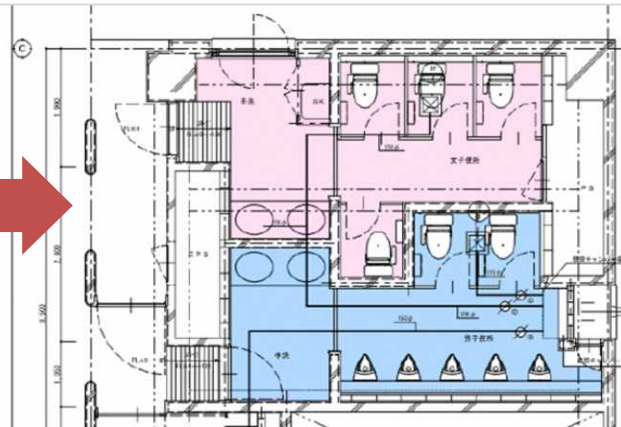
- 工事名 静岡県勤労者総合会館
トイレ改修工事
- 概要 トイレの便器洋式化
給排水管の改修
- 施工者 株式会社相羽建設
- 工期 令和3年3月～令和3年8月
- 施工場所 静岡市葵区黒金町地内



トイレ内を水洗いしても下の階に水漏れしないよう、床タイルの下に防水材が施工されていますが、今回便器交換に関連して、既存の防水材を一部撤去したため、新たな防水材料を施工しています。今後、防水材の上に新たなタイルが施工され隠れてしまうため、防水材が正しく施工されているか中間検査で念入りに確認しています。



改修前(和式)



改修後(洋式)



トイレは、生活になくてはならないものです。
 今回は、施設内すべてのトイレの改修を行うため、
 工事期間中、トイレが使用できなくなりました。
 そこで、駐車場に仮設トイレを15棟設置しました。
 利用者みなさまには、ご不便おかけしましたが、
 ご協力ありがとうございました！



※
 がんこ
 並んだな～



祭

※がんこ=すごい

▽仮設トイレを見た浜松市出身の筆者の感想▽
 「こんなにトイレががんこ※並んでいるとは、
 浜松まつりの凧あげ会場でしか見たことない！」

現場検査に密着してみた ～中間検査を行う検査員にインタビュー～

Q 現場検査ではどんなことを検査するの？



1

①法律や契約上で定められている工事現場に掲示すべきものが正しく掲示されているか、県監督員(工事監理者)とともに確認します。



3

③材料の仕様や寸法を図面と照合します。



2

②工事では特に完成後見えなくなる部分を念入りに検査します。また、建築基準法に適合しているかも県監督員とともに確認します。



4

④中間検査を実施した証拠を残すため、検査時は必ず現場監督と検査員が入っている写真を撮影します。

Q どうして中間検査をするの？

A 中間検査は建物が完成後隠れて見えなくなってしまう部分を工事中に確認するとともに、工事が適切に行われているかを確認するため実施します。

Q 中間検査で心がけていることは？

A 建築工事は不具合が判明しても修正が困難で安全性や仕上がりに影響する恐れもあります。そうならないために、今までの経験から次の検査までの工程で注意すべき点について、検査中にできるだけ伝えるよう心がけています。

～質問募集～

「ただいま工事現場から」では、静岡県庁で働く建築職員への質問を募集しています。

どんな仕事をしているの？どうしてその仕事を選んだの？など知りたいこと・聞いてみたいことを教えてください。今後の記事の参考にさせていただきます。

※質問への個別回答は控えさせていただきます。

◇質問方法

ふじのくに電子申請システム(QRコードからアクセスできます)

◇募集期間

令和3年9月30日まで※延長しました



静岡県 交通基盤部 建築管理局 建築企画課

編集・発行

〒420-8601 静岡市葵区追手町9-6

TEL :054-221-3374