



Shizuoka Prefecture

性能規定と長寿命化舗装

静岡県 道路局 道路保全課 舗装班

富国有徳の理想郷—しずおか
ふじのくに

静岡県の “みちづくり” 交通基盤部

そもそも・・・

舗装の構造基準は何に基づいて行われているか？

富国有徳の理想郷—しずおか
ふじのくに

静岡県の “みちづくり” 交通基盤部

車道及び側帯の舗装の構造の基準に関する国土交通省令
(H13)



舗装の構造に関する技術基準 ←具体的な技術基準
(施行通達)

性能を規定するとは？

性能指標値である

「疲労破壊輪数」「塑性変形輪数」「平坦性」などの規定値をあらかじめ定める。

⇒仕様規定と何が違うか？

材料、施工方法は仕様を定めない。

仕様規定：材料、施工方法、規格値などの仕様をあらかじめ定める。

舗装性能規定発注方式

なぜ行う？

①品質や性能の向上 ②長期コストの縮減 ③新技術や提案を積極的に取り入れ現場代理人などのスキル向上も図る 事などを目的に平成14年度から実施している。

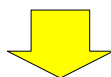
道路舗装の路面性能・機能の保持に有効な技術提案の検証を行い、舗装の長寿命化に繋がる技術力向上を果たす

H23までに『86件』実施している。

技術提案する場合の注意事項は？

技術提案作成上の留意点

アスファルトプラントとの話し合いが重要



品質管理、施工管理に影響を及ぼす

有効な対策

【密粒度混合物・ポーラスアスファルト混合物に共通する対策】

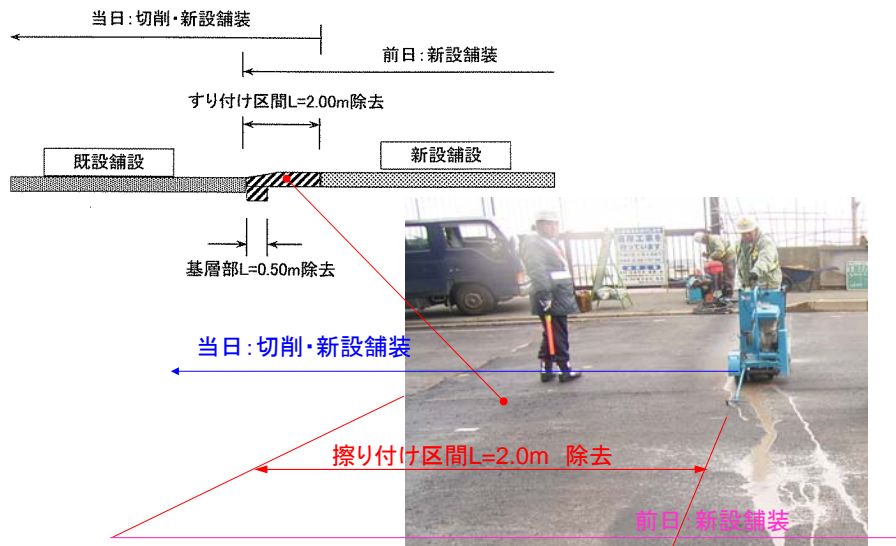
◆ わだち掘れ低減に関するもの

- ① 舗設時の交通解放温度を40℃以下とする
- ② アスファルトフィニッシャ敷均し時にセンサーを使用する（横断形状の改善）
- ③ 仕上げ転圧にタンデムローラを使用する

◆ 平坦性改善に関するもの

- ① 施工における高さの管理を20mから1.0mに変更する
- ② 舗設時の交通解放温度を40℃以下とする
- ③ アスファルトフィニッシャ敷均し時にセンサーを使用する
- ④ 施工継目（横断継目）の工夫（前日施工分2m程度切断除去）する
- ⑤ 大型アスファルトフィニッシャ（タンパー・パイプレーター方式）を使用する

継目処理の工夫



有効な対策

【ポーラスアスファルト混合物の対策】

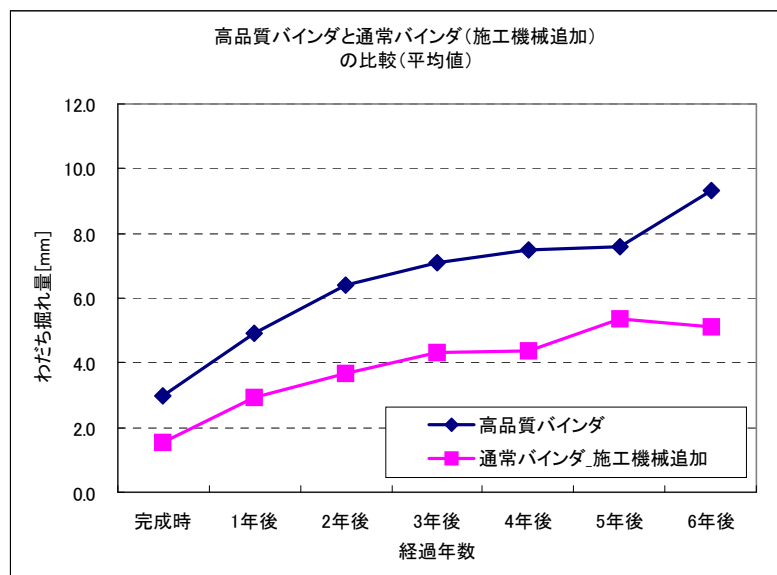
◆ 浸透水量の確保に関するもの

- ①混合物に整粒骨材を使用する
- ②仕上げ転圧にタンDEMローラを使用する
- ③アスファルトフィニッシャー敷均し時にセンサーを使用する

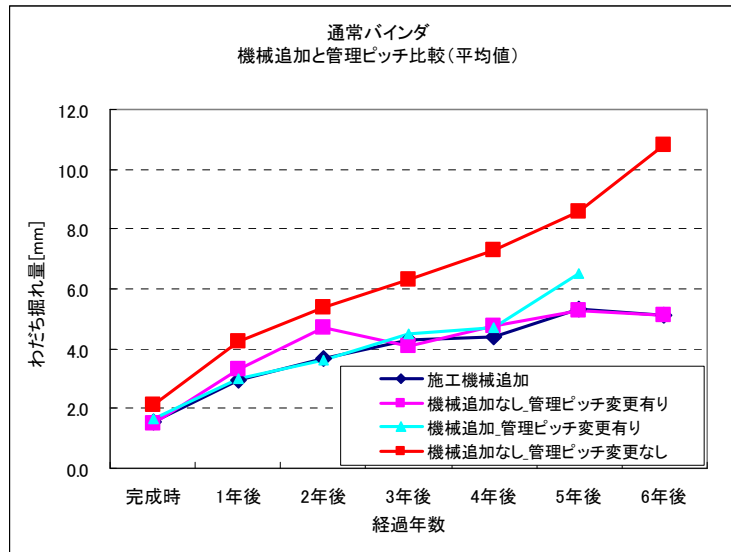
◆ 騒音減衰量の確保に関するもの

- ①混合物の最大粒径13mmを「5mmまたは10mm」に変更する
- ②舗設時の交通解放温度を40℃以下とする

AsフィニッシャーをTV方式に変更した場合

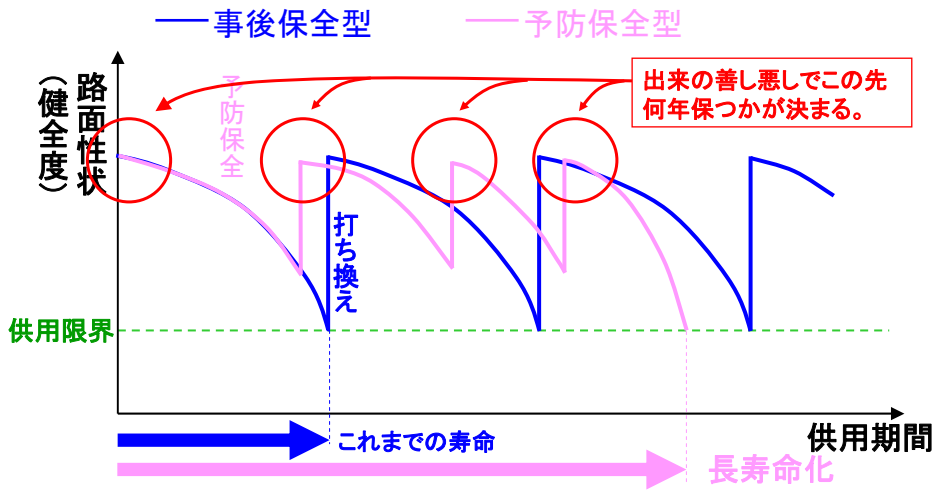


きめ細かな管理が効果的

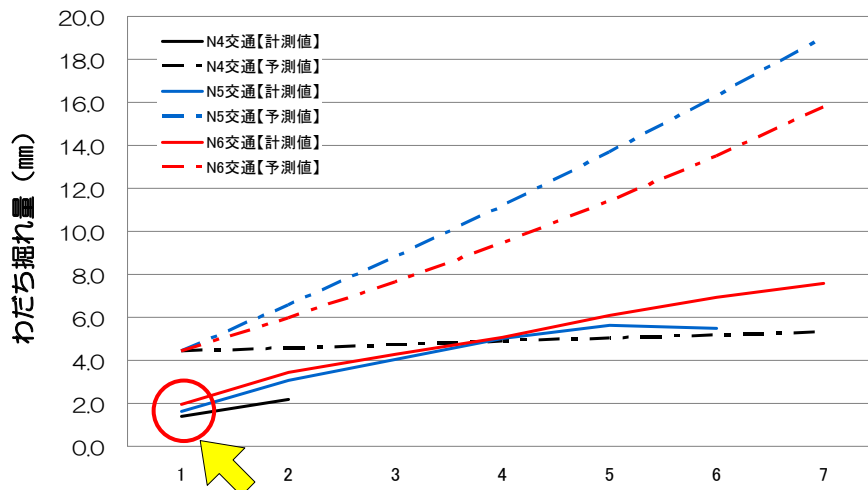


長寿命化を考える

長寿命化のための重要なポイント



わだち掘れ量の経年変化と予測値 (交通区分別)



問題点



富國有徳の理想郷—しずおか
ふじのくに

静岡県の “みちづくり”

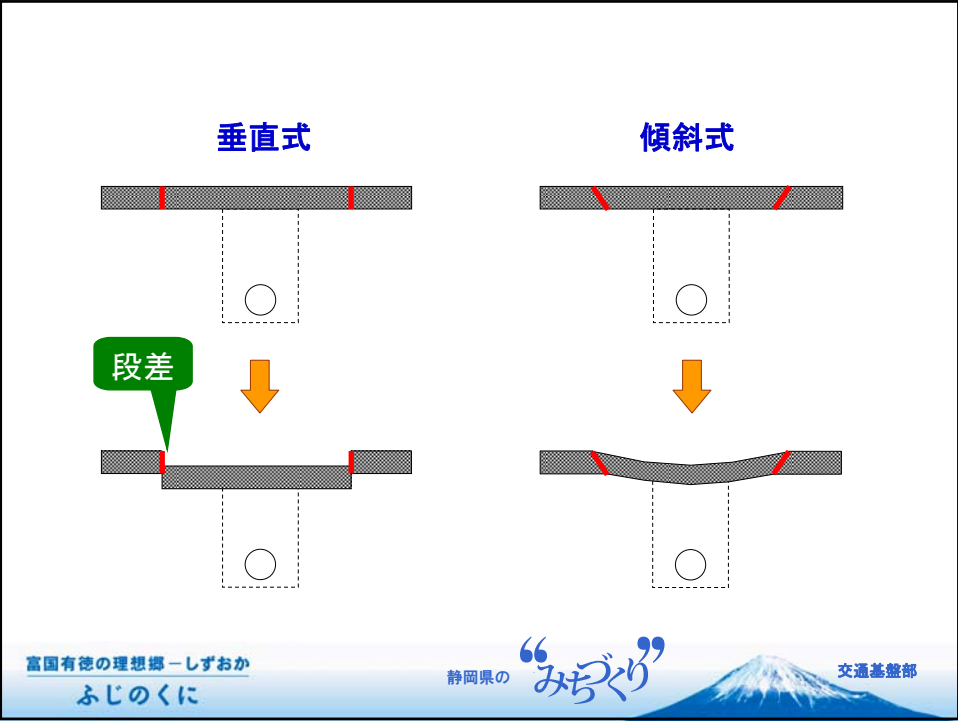
交通基盤部

傾斜式道路カッター



“みちづくり”

交通基盤部



最近では、このようなことも・・・

富国有徳の理想郷—しずおか
ふじのくに

静岡県の “みちづくり”

交通基盤部

会計検査で設計ミスが指摘されている！

誤った解釈で舗装の厚さが不足
舗装構造の設計ミス！



舗装の構造設計に
対する認識不足！

- ◆設計CBRの値をとり違えて使ってしまった。
- ◆必要TAを求める際に、適正設計期間に対する疲労破壊輪数の補正をしていなかった。
- ◆舗装設計便覧(日本道路協会)ではなく、旧舗装要綱(日本道路協会)に基づいて設計していた。

結果、TA不足により手直し工事を**1435万円**かけて実施。

NIKKEI CONSTRUCTION 2010.2.26 P38

これを読めば・・・

わかりやすく書かれています。



『基礎編』



『各種の舗装編』



『新しい性能を求めて』

『基礎編』 舗装がどのように構築されているか、今後どのような方向に発展していくか、考え方やその背景を、舗装の歴史を含めて解説

『各種の舗装編』 特殊な機能や構造を持つ舗装を紹介し、舗装が私達の生活にどのように関わっているか、どんな役割を果たしているか解説

『新しい性能を求めて』 実用面での技術と、今後増大してくる管理のあり方について解説

富国有徳の理想郷—しずおか
ふじのくに

静岡県の“みちづくり”

交通基盤部

富国有徳の理想郷—しずおか



ふじのくに

Shizuoka Prefecture

富国有徳の理想郷—しずおか
ふじのくに

静岡県の“みちづくり”

交通基盤部